

# 埼玉県議会議員一般選挙・さいたま市議会議員一般選挙

投票日時：4月7日(日) 7時～20時

投票日当日に投票所に行けない方は、**期日前投票**をご利用ください。

※ 6日(土)は、混雑が予想されます。  
※ 会場により、**期間**及び**時間**が異なりますのでご注意ください。

(臨時)期日前投票所	浦和区役所1階	北浦和インフォメーションセンター2階	浦和コミュニティセンター(浦和駅東口・コムナーレ10階)
期間	3月30日(土)～4月6日(土)	3月30日(土)～4月6日(土)	4月4日(木)～4月6日(土)
時間	8時30分～20時	11時～19時	11時～19時
地図			

問合せ／浦和区選挙管理委員会事務局(区総務課) ☎829・6018 FAX829・6233

## 狂犬病の予防注射を実施します

月日	曜日	時間	場所	所在地
4/4	木	10:00～11:30	北浦和廓信寺専用駐車場	北浦和 3-16-21
4/6	土	13:30～15:00	さいたま市役所駐車場	常盤 6-4-4
4/8	月	13:30～15:00	上木崎足立神社	上木崎 5-11-1
4/9	火	10:00～11:30	大東自治会館	大東 1-9-13
4/11	木	10:00～11:30	駒場運動公園	駒場 2-1-1
4/15	月	13:30～15:00	調公園	岸町 3-17-41
4/27	土	13:30～15:00	さいたま市役所駐車場	常盤 6-4-4

### 料金

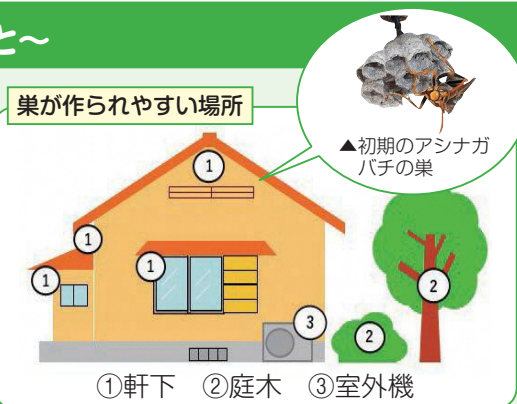
【登録済みの場合】3,300円  
【新規登録の場合】6,300円  
(内訳) 予防注射料金……………2,750円  
注射済票交付手数料……………550円  
新規登録手数料……………3,000円

- 事故を防止するため、必ず犬を押さえられる方がお連れください。
- 車での来場はご遠慮ください。  
※6日(土)は、区役所で期日前投票を行っているため、混雑が予想されます。
- 天候により中止になる場合があります。

問合せ／区くらし応援室 ☎829・6052 FAX829・6231

## 蜂の巣は作らせない！～今のうちでできること～

- 定期的に、巣が作られやすい場所(右図)を重点的に見て回りましょう。
- 女王蜂が1匹で巣を作り出す4月頃から点検をしましょう。
- 換気口や通気口などに虫よけの網を貼りましょう。
- 定期的に庭木を剪定し、雨風をしのげるような場所を作らないようにしましょう。



※ 巣を駆除する場合は、巣に女王蜂がいる**夜間や早朝**が有効です。

※ 巣は、蜂用殺虫剤散布後、数日経ってから**蜂がいらないことを確認**し、取り除いてください。  
(巣は、可燃ごみで出すことができます。)

問合せ／区くらし応援室 ☎829・6052 FAX829・6231

こんにちは **区長** です

浦和区長

春の日差しが心地よい季節となりました。新しい年度が始まり、環境が変わる方も多いと思いますが、なるべく生活リズムを整えながら過ごしたいものです。

新入学の児童・生徒は慣れない道を歩き登下校しますので、安全への配慮もお願いします。交差点で見守っていただいているボランティアや交通指導員の皆さん、いつもありがとうございます。

浦和区役所にも新採用の職員が配属されました。引き続き、職員一丸となって明るく親しまれる区役所づくりに努めてまいりますので、今年度もよろしくお願いたします。



4月のすこやか運動教室

会場内の遊具を使った運動です。

会場	期日	時間
針ヶ谷小学校 (領家)	11日(木)・25日(木)	14:00 ~ 15:30
鹿島台公園 (仲町)	18日(木)	
調公園 (岸町)	4日(木)・11日(木)・25日(木)	

※鹿島台公園のみ雨天中止

対象/おおむね65歳以上の方

費用/無料

問合せ/区高齢介護課

☎829-6153 ファク829-6238

介護者サロン・オレンジカフェ

を開催します!

介護をしている方同士で語り合い、情報交換や気分転換をしませんか。詳細については、各シニアサポートセンターへお問い合わせください。

シニアサポートセンターかさい医院 [北部圏域]

☎ 823・3031 ファク 823・3032

会場	北浦和公民館	針ヶ谷公民館
名称	カフェケア木	メンズ音楽部 オレンジカフェさほと
4月	10日(水)	23日(火) —
5月	8日(水)	— 29日(水)
6月	5日(水)	20日(木) —

シニアサポートセンタースマイルハウス浦和 [東部圏域]

☎ 813・7710 ファク 813・7731

会場	領家公民館	大東公民館	おたっしや倶楽部うらわ	愛グループホーム瀬ヶ崎	ルビナスケアセンター
名称	領家のつどい	大東のつどい	おたっしやのつどい	おれんじカフェ瀬ヶ崎	おれんじカフェルビナス
4月	16日(火)	10日(水)	—	25日(木)	—
5月	21日(火)	13日(月)	22日(水)	23日(木)	—
6月	18日(火)	12日(水)	—	27日(木)	20日(木)

シニアサポートセンタージェイコー埼玉 [中部圏域]

☎ 834・3782 ファク 834・3794

会場	ジェイコー埼玉		
名称	おれんじカフェ	介護者のつどい全体会	終末期のつどい
4月	13日(土)	4日(木)	—
5月	11日(土)	—	15日(水)
6月	8日(土)	6日(木)	—

シニアサポートセンター尚和園 [南部圏域]

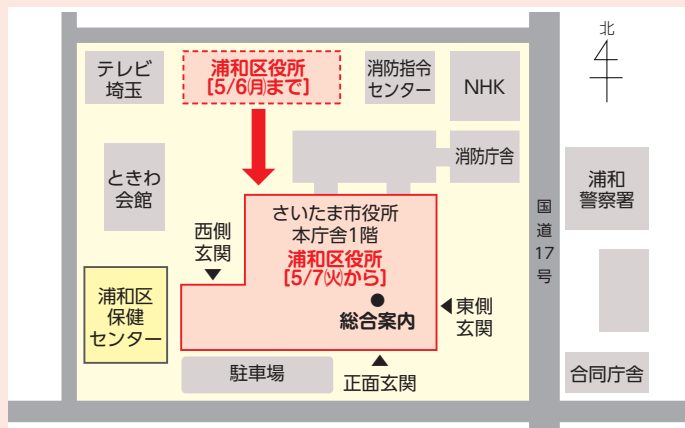
☎ 813・8915 ファク 883・8696

※仲本荘は60歳未満はご利用できません。また、一部利用料金がかかる場合があります。

会場	岸町公民館	仲本荘(※)	カフェレノヴェ	圓蔵寺
名称	介護者サロン		オレンジカフェ	
4月	19日(金)	—	10日(水)	24日(水)
5月	17日(金)	9日(木)	8日(水)	29日(水)
6月	21日(金)	—	12日(水)	26日(水)

問合せ 区高齢介護課 ☎829-6153 ファク829-6238

5月7日(火)に、浦和区役所は  
さいたま市役所本庁舎1階に移転します



- 住所・電話番号に変更はありません。
- 夜間・休日窓口も移転します。
- 区保健センターは移転しません。

問合せ/区総務課  
☎829-6015  
ファク829-6233

