

さいたまマラソン開催時のお願い

回覧

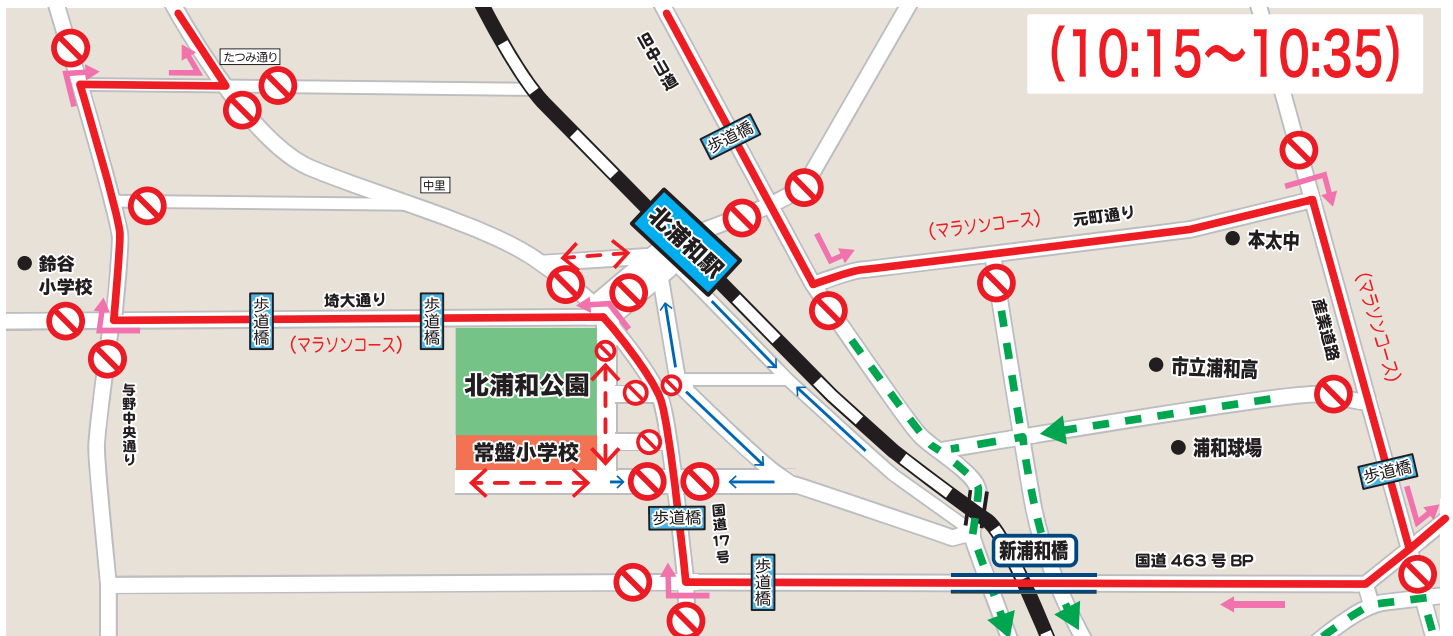
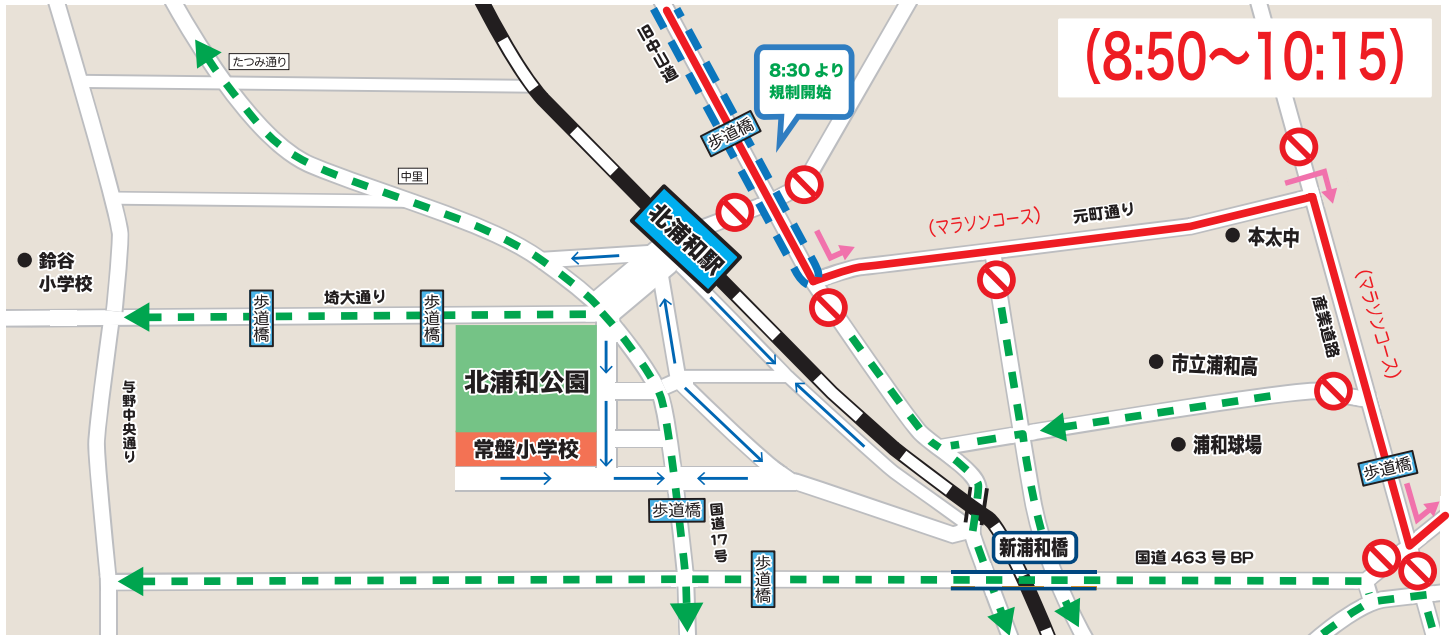
2月12日の(月・休) マラソン開催時、さいたま市内各所で交通規制を実施いたします。

交通規制時間内は原則道路の横断ができませんので、御協力をお願いいたします。

当日は、相当な混雑が予想されますので、お車の御利用は極力お控えください。外出される際は下記のお回路を参照し、お近くの大会警備員に通行方法をお尋ねください。

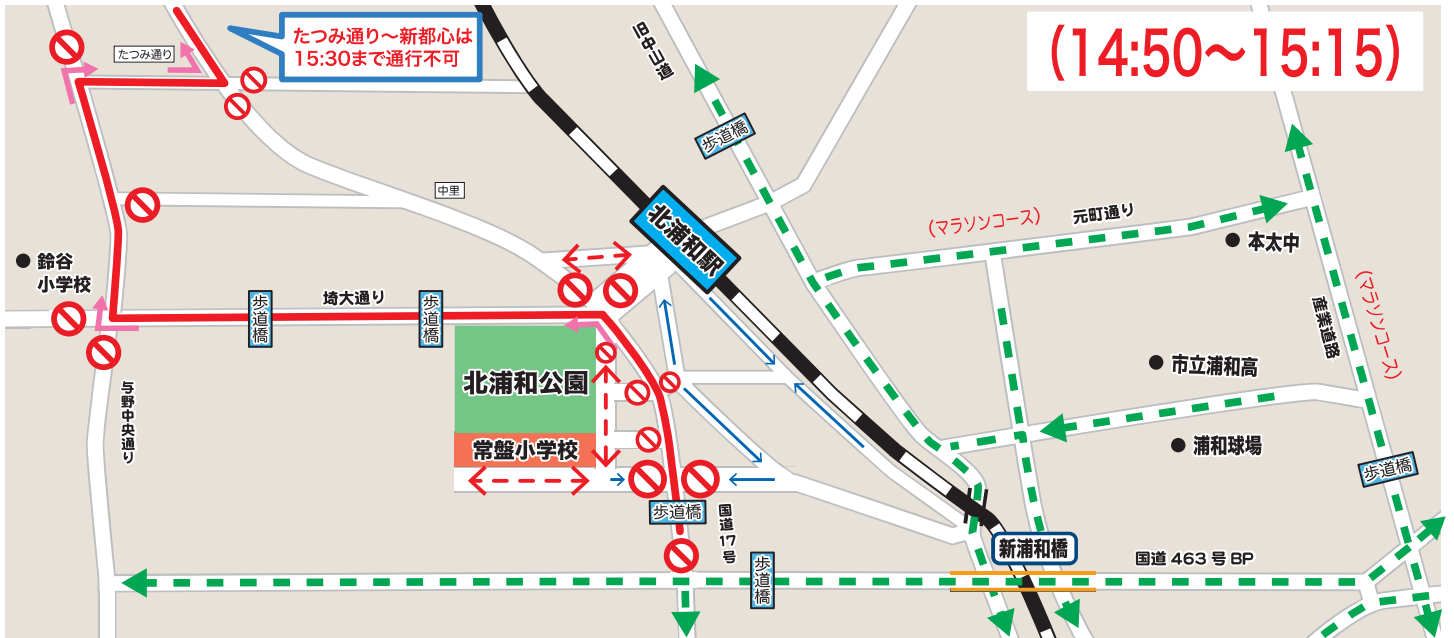
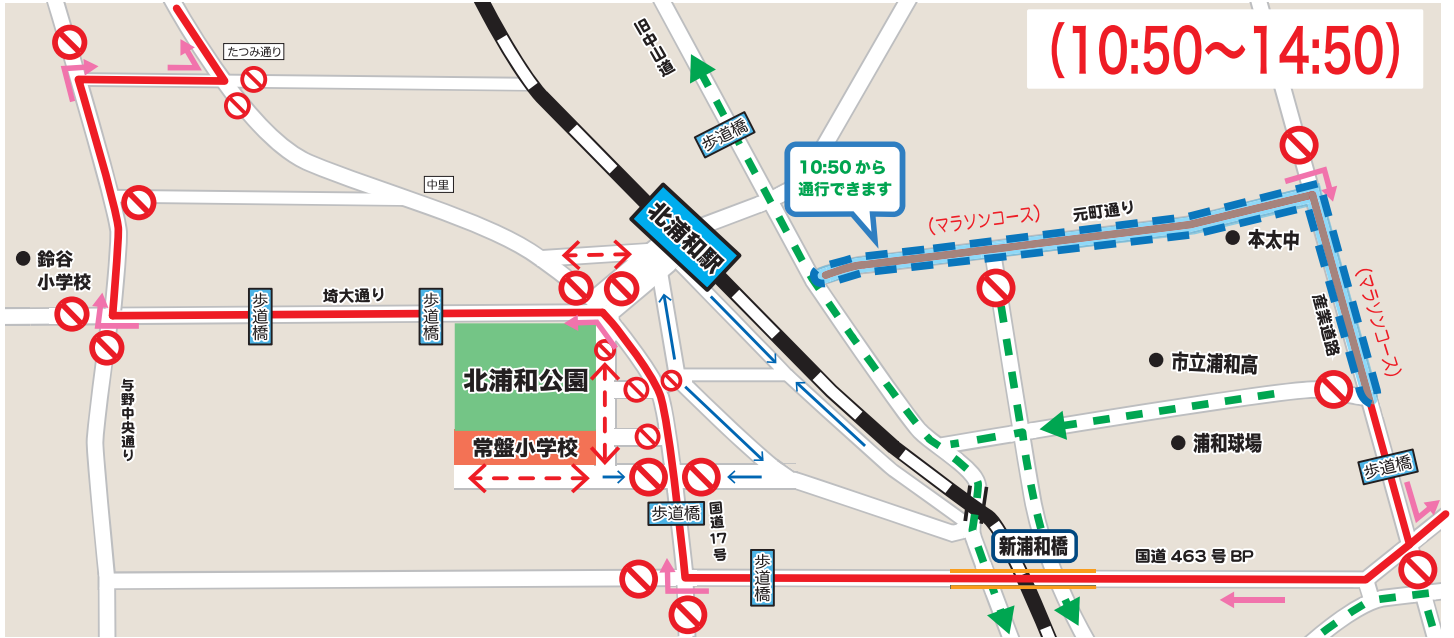
また、時間により規制される道路が変わりますので、御注意ください。御迷惑をおかけしますが御理解・御協力の程、よろしくお願ひいたします。

凡例	
	コース
	お回路
	車両通行止め
	歩道橋
	一方通行
	相互通行可能



凡例

- コース
- - - う回路
- ⊘ 車両通行止め
- ▭ 歩道橋
- ← 一方通行
- ↔ 相互通行可能



【交通規制・大会に関するお問い合わせ】

さいたまマラソン大会事務局 TEL 048-762-8236(平日 9:00~17:45) FAX 048-762-8474

さいたまマラソン開催時のお願い

回覧

2月12日(月・休)のマラソン開催時、さいたま市内各所で交通規制を実施いたします。

交通規制時間内は原則道路の横断ができませんので、御協力をお願いいたします。

当日は、相当な混雑が予想されますので、お車の御利用は極力お控えください。

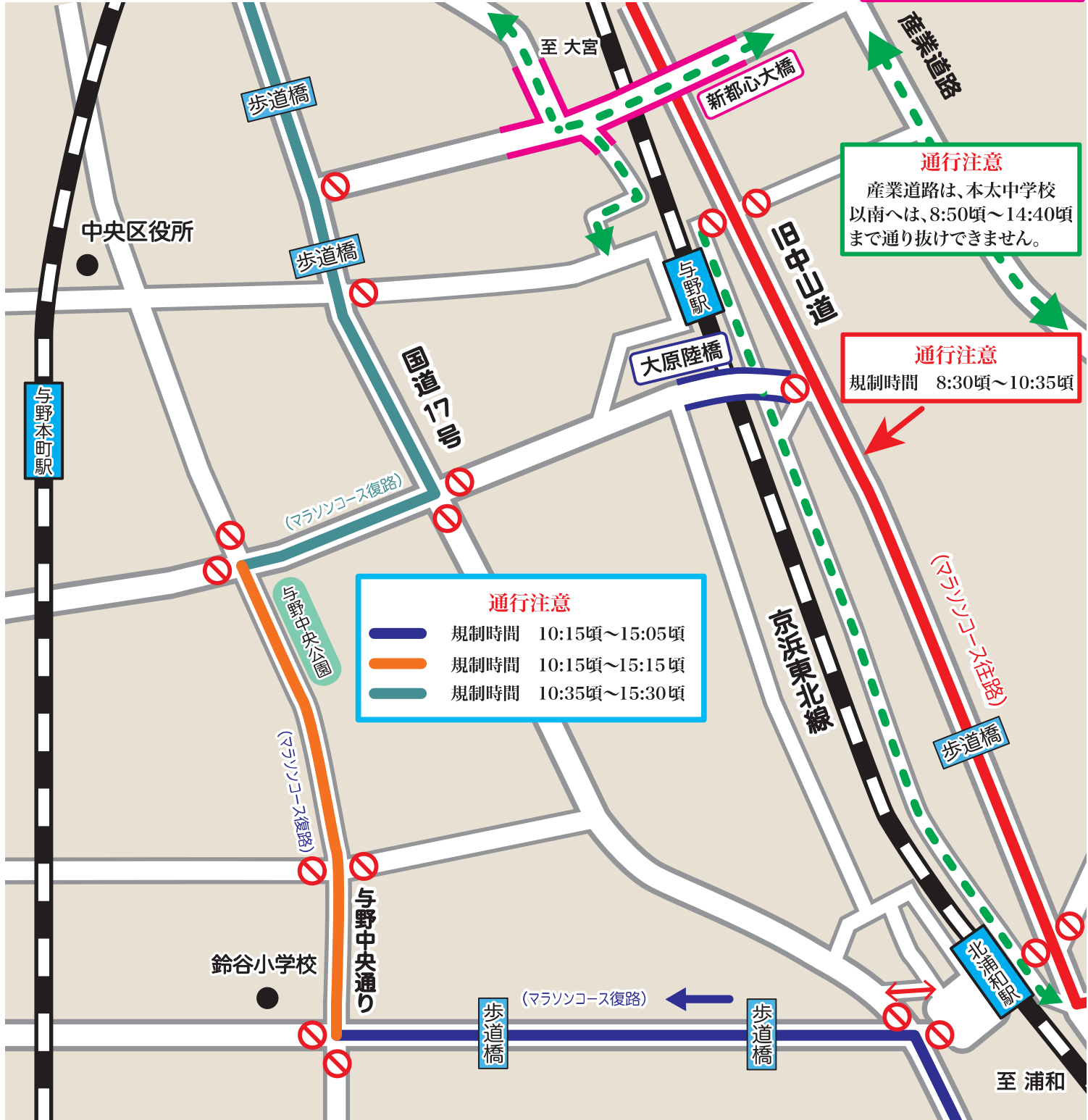
外出される際は下記のお回路を参照し、お近くの大会警備員に通行方法をお尋ねください。

京浜東北線の東側と西側では、時間により規制される道路が変わりますので、御注意ください。

御迷惑をおかけしますが御理解・御協力の程、よろしくをお願いいたします。

凡例

- コース(往路)
- コース(復路)
- う回路
- 車両通行止め
- 歩道橋
- 相互通行可能



【交通規制・大会に関するお問い合わせ】

さいたまマラソン大会事務局 TEL 048-762-8236(平日 9:00~17:45) FAX 048-762-8474