

# ちがうところ探しゲーム！



べつ げいじゅつか えが おな やま  
別の芸術家が描いた、同じ山  
「焼岳」なんだね！

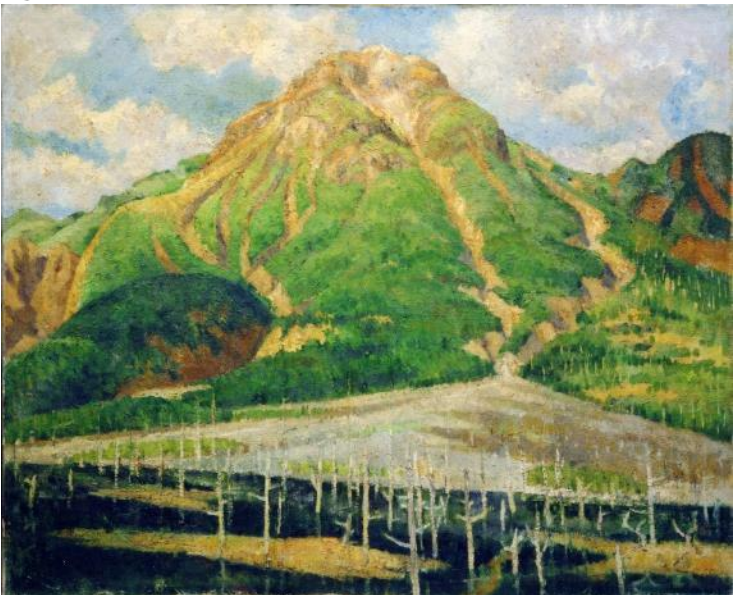
A



B



C



ヒント①  
ちがう形はあるかな？  
ちがう色はあるかな？



ヒント②  
季節はいつかな？  
色のぬり方、ふでの使い方  
はどうか？

A: 安井曾太郎《焼岳》1941年 うらわ美術館蔵

B: 高田誠《焼岳と大正池》1942年 うらわ美術館蔵

C: 小松崎邦雄《焼岳》1952年 うらわ美術館蔵

☆みんなで楽しむときのルール例：

- ① 順番を決めて一人ずつ絵の中のちがうところを言っていく。
- ② 自分の順番で連続5回ちがうところを言えたらクリア。(回数を減らす、制限無しなどもOK)
- ③ パスは何度でもOK。(パスは何回までと決めてもOK)

ヒントを参考にしてみてくださいね！