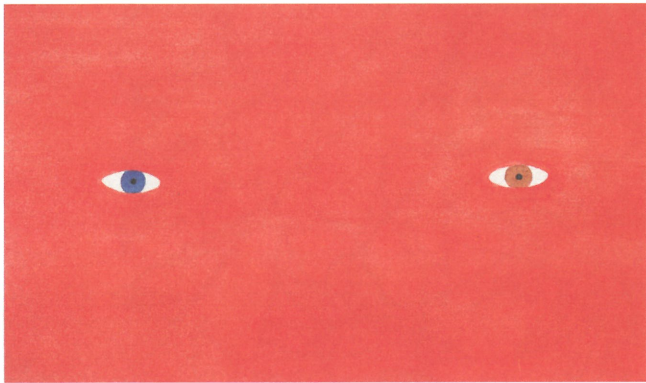


ブラティスラヴァ世界絵本原画展

BIBで出会う絵本のいま



ハンネ・バルトリン《あなたについての話》(部分) ©Hanne Bartholin



ルトウィヒ・フォルベダ《鳥たち》(部分) ©Ludwig Volbeda

絵本の原画に
会いに来ませんか?

みなさんには、お気に入りの絵本や思い出の絵本がありますか？ 絵本のお話を思い出すときには、絵も一緒に頭に浮かんでいきますよね。好きな場面の主人公の顔、素敵な風景など、心にずっと残っている素敵な絵があるのではないのでしょうか。令和になって初めての夏、うらわ美術館では世界各国から集めた素敵な絵本の原画を展示します。きっとまた新しい絵本との出会いがあることでしょう。子どもから大人までみんなが楽しめる展覧会にぜひお越しください。

会期 令和元年7月13日(土)～8月28日(水)

休館日 月曜日(7月15日、8月12日は閉館)、
7月16日(火)、8月13日(火)

会場 うらわ美術館 ギャラリーA・B・C

開館時間 午前10時～午後5時、金曜日・土曜日のみ～午後8時
(入場は閉館の30分前まで)

観覧料 中学生以下 無料 / 大高生 410 (320) 円 / 一般 610 (480) 円
※()内は20名以上の団体料金
※障害者手帳をお持ちの方および付き添いの方1名は半額
※リピーター割引: 観覧済の有料観覧券の提示により、団体料金
(観覧日から1年、1名、1回限り有効)

主催 うらわ美術館、読売新聞社、美術館連絡協議会
協賛 ライオン、大日本印刷、損保ジャパン日本興亜、日本テレビ放送網
後援 スロヴァキア共和国大使館、絵本学会
協力 スロヴァキア国際児童芸術館 (BIBIANA)、一般社団法人日本国際児童図書評議会 (JBYY)



さいたま国際芸術祭 2020
会場: (メイン)旧大宮区役所、旧大宮図書館ほか
(その他)彩の国さいたま劇場、うらわ美術館ほか
HP: <https://art-sightama.jp/>
facebook、Twitterでも情報発信中

Art Sightama
さいたま国際芸術祭 2020

創作コーナー

絵本に出会ってひらめいた

たくさんの材料から展覧会を見て感じたことを自由に表現しよう！
裏面のぬり絵を持参していただくと、創作コーナーに飾ることができます。(コピー可。ただし、作品の返却はできません。)

7月20日(土)～8月28日(水)
の開館時間中(休館日を除く)



昨年の様子

利用
無料

うらわ美術館情報コーナー

図書館員とボランティアによる 絵本読み聞かせ会

幼児、小学生向けの内容で、絵本の読み聞かせ会を行います。



7月23日(火)～8月27日(火)の毎週火・金曜日
午後2時00分～午後2時30分

※8月13日(火)は休館日のためお休み。

参加
無料

じぶん
す
いろ

自分の好きな色で、ぬってみよう！

たんぽぽは、つぎつぎに
はなを さかせます。
はも かずを ふやして、
さらに ようぶんを
つくりつづけます。

