

さいたま市自治会活動功労者表彰式が開催されました

11月18日(火)、自治会活動を通じて、住みよい豊かな地域社会の維持及び形成にご尽力いただいた自治会長の皆様を表彰し、感謝状贈呈を行いました。

【さいたま市自治会活動功労者被表彰者】(順不同)

- 白鷺自治会 : 中里 昌弘 会長
- 細野友和会 : 藤本 吉則 会長
- 向原自治協力会 : 野口 松一 会長
- 内谷六丁目自治会 : 井上 馨 会長



前列左から2番目より野口会長、井上会長、円内左から中里会長、藤本会長

問合せ 南区コミュニティ課 TEL844・7131 FAX844・7271

南区防犯講演会 元刑事が南区民全員に伝えたい！シン・防犯対策

日時/2月10日(火)10時～11時30分

会場/武蔵浦和コミュニティセンター多目的ホール(サウスピア9階)

定員/150人(先着順) 参加費/無料

講師/秋山 博康氏(元徳島県警捜査一課警部 通称「リーゼント刑事(デカ)」)

申込み/1月9日(金)9時から2月9日(月)17時までに講演名、氏名(ふりがな)、住所、電話番号、希望人数を市ホームページ、FAX又は直接南区総務課へ。

問合せ/南区総務課 TEL844・7123 FAX844・7270

テレビ等で活躍中の
リーゼント刑事(デカ)が
南区初登壇！



▲市ホームページ



第19回「ジョイフルみなみ」南区スポーツフェスティバル

ロングラン縄跳び大会、ストラックアウト、釣りっこ、ネット・パス・ラリーなどをします。

※内容については変更する場合があります。

日時/1月31日(土)10時～11時30分

会場/善前小学校 体育館

対象/区内在住、在勤又は在学の方

定員/200人(当日先着順) 参加費/無料(参加賞・賞品あり)

持ち物/縄跳び、体育館履き(必須)、飲み物

主催・問合せ/南区スポーツ振興会 中村 TEL080・3438・5086(19時以降)

所管/市スポーツ振興課 TEL829・1058 FAX829・1996

縄跳び大会で
賞品ゲット！



ボランティアはじめて講座

ボランティア活動を始めてみたいという方に向けた講座です。影絵に取り組まれているボランティアグループの公演の様子を見学し、活動報告を聞くことで活動の実例を学びます。

日時/2月19日(木)10時～12時

会場/谷田公民館 講座室

定員/10人(先着順) 参加費/無料

申込み/1月13日(火)～2月12日(木)8時30分から17時15分までに、電話又はFAXにて南区事務所へ。
(FAXには講座名・氏名・住所・連絡先を記載)

問合せ/市社会福祉協議会南区事務所 木島
TEL838・1818 FAX838・2700

【南区×浦和レッズ】 浦和レッズに関する展示を行います

歴代ユニフォームやサインボールなど、浦和レッズの様々な魅力を集めた展示会を開催します。詳細は市ホームページ及び南区公式Xにてご確認ください。

日時/1月19日(月)～23日(金)
9時～16時30分

会場/サウスピア1階多目的室

問合せ/南区コミュニティ課

TEL844・7131

FAX844・7271



▲南区公式X



浦和レッズの
魅力がたくさん！

【南区会場】 市民税・県民税の申告を受け付けます

日 時 **2月16日(月)～3月16日(月)** 9時～15時 ※土・日曜日・祝日は除く。

会 場 **南区役所 大会議室(サウスピア6階)**

※3月1日(日)のみ、**北部・南部市税事務所**会場で申告を受け付けます。

南区役所では受付できませんのでご注意ください。

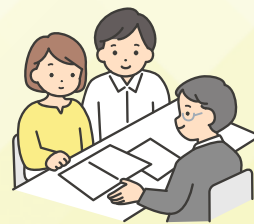
●**郵送や電子申請サービスによる申告書の提出にご協力ください。**

●混雑状況により、入場制限や終了時刻前に受付を**終了**する場合がありますので、あらかじめご了承ください。

●令和7年分の源泉徴収票等をお持ちの方は、忘れずにご持参ください。なお、**お忘れの場合、申告を受け付けられないことがあります。**

問合せ 南部市税事務所 個人課税課 ☎829・1389 FAX 829・6236

※所得税の確定申告については、浦和税務署(☎600・5400)へお問い合わせください。



認知症サポーター養成講座

認知症の方やそのご家族を支えるサポーターを増やすための講座です。認知症について学び、理解を深めてみませんか。

日 時／1月30日(金)10時～11時30分

会 場／シニアふれあいセンター(サウスピア7階)

対 象／認知症サポーターに興味のある方

定 員／20人(先着順) 参加費／無料

申込み／1月5日(月)～29日(休)9時～17時、

電話又は直接問合せ先へ。

問合せ／シニアふれあいセンター(サウスピア7階)

☎844・7230 FAX844・7231

南区高齢介護課

☎844・7177 FAX844・7277

ひまわりサロン(一般介護予防事業)

健康でいきいきとした毎日を送りたい方へ！
介護予防体操に参加してみませんか。

日 時／1月9日(金)14時30分～15時30分

会 場／シニアふれあいセンター(サウスピア7階)

対 象／おおむね65歳以上の方

定 員／30人(先着順)

参加費／65歳以上の方：無料 60～64歳の方：100円

持ち物／タオル、飲み物、上履き、靴袋、S字フック

申込み／1月5日(月)～8日(休)9時～17時、

電話又は直接南区高齢介護課へ。

問合せ／南区高齢介護課

☎844・7177 FAX844・7277

地域支え合い推進員(高齢者生活支援コーディネーター)にご相談ください!!

高齢者がいつまでも住み慣れた地域で暮らせるよう、地域支え合い推進員(高齢者生活支援コーディネーター)が皆さんの声を聴きながら、支え合いのある地域づくりを進めています。「運動ができる集まりに参加したい」、「地域のために何かしたい」など、お気軽にご相談ください。

圏域	地域包括支援センター (地域支え合い推進員)	連絡先
東部	社協みなみ (森住 推進員)	☎871・1230 FAX883・2760
中部	ハートランド浦和 (武藤 推進員)	☎836・2929 FAX836・2333
西部	けやきホームズ (田中 推進員)	☎710・7555 FAX710・6555

お住まいの圏域がわからない場合は、南区高齢介護課(☎844・7178 FAX844・7277)へお問い合わせください。

こんにちは 区長 です

明けましておめでとうございます。

区民の皆さんにおかれましては、健やかに新年をお迎えのことと、心よりお慶び申し上げます。また、旧年中は、区政運営に対し、格別のご理解とご協力を賜り、誠にありがとうございました。

今年の干支である午(うま)にちなみ、今号は大谷場にある「浦和競馬場」の写真を掲載させていただきました。

浦和競馬場は、「南区ふるさとふれあいフェア」の開催地であり、区の花「ヒマワリ」の植栽も行っている、地域に根差した施設です。

広大な敷地には、災害時に備えたヘリポートが設置され、広域避難場所にも指定されています。競馬開催日以

外は、公園として開放されていますので、ぜひ一度足を運んでみてはいかがでしょうか。

本年は、午の力強さにあやかりながら、誰もが「住みやすい、住み続けたい」と思える南区を目指し、職員一同、全力で取り組んでまいりますので、引き続き、皆さんのご支援とご協力を賜りますよう、よろしくお願い申し上げます。

南区長 清宮 保之



浦和競馬場にて