

編集・発行：さいたま市立大古里公民館 2026年2月1日発行 No.322

〒336-0911 さいたま市緑区三室2614-2

TEL：048-810-4155 FAX：048-810-4156 E-mail：obusato-pub@city.saitama.lg.jp

おたのみ
のむろ
しみの
しみ文庫
季節の
工作・
行事

おにのカギはずし



～牛乳パックでおにとカギを作ってあそぼう～



2月28日（土）14時～15時

- ▶会場 大古里公民館 1階 講座室
- ▶対象 幼児とその保護者、小学生（保護者同伴可）
- ▶定員 18人【先着順】
- ▶参加費 無料
- ▶持ち物 水分補給用飲み物、作品を入れる袋
- ▶申込み 受付中
大古里公民館窓口、電話、またはWEBで
お申し込みください。

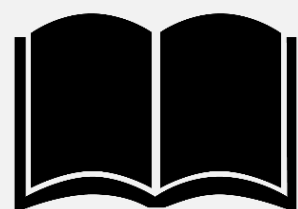


※窓口、電話でのお申込みは、平日の9時～17時にお願いします。
 ※WEB申込みの方は、受講の可否をメール・マイページでご確認ください。
 ※空きがある場合は当日参加も可能です。

問い合わせ：大古里公民館

TEL:048-810-4155

FAX:048-810-4156



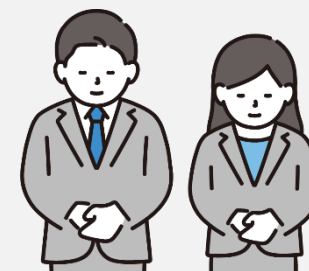
児童書の貸し出しを行っています。
※1回5冊、2週間まで

【2月の貸し出し】（原則、祝日を除く土曜日）

7日・14日・21日・28日（13時30分～15時30分）

みむろ文庫

2月26日木曜日は
館内保守点検のため



終日休館です

日本の世界遺産

3月5日,12日



全2回

(いずれも木曜日) 13時30分～15時30分

3月5日

日本の世界遺産その1 東日本編

3月12日

日本の世界遺産その2 西日本編

- ▶会場 大古里公民館 1階 視聴覚室
- ▶講師 歴史研究家 千田 文彦 氏
- ▶対象 市内在住の65歳以上の方
- ▶定員 40人【先着順】※定員になり次第締め切ります。
- ▶参加費 無料
- ▶持ち物 筆記用具、水分補給用飲み物
- ▶申込み 2月16日(月)9時～2月27日(金)
大古里公民館窓口、電話、WEBまたはFAXで
お申し込みください。



※窓口、電話でのお申込みは、平日の9時～17時にお願いします。
※WEB申込みの方は、受講の可否をメール・マイページでご確認ください。

※FAX申込みの方は、「世界遺産」、氏名、住所、年齢、電話番号、FAX番号を記入してください。FAX受信後、電話で受講の可否をお知らせします。

問い合わせ:大古里公民館

TEL:048-810-4155

FAX:048-810-4156

自然を楽しく満喫!

第14回さいたまマーチ ～見沼ツデーウォーク～

自然豊かな見沼たんぼ周辺で行われるウォーキングイベントです。芽吹き始める草木と散策できる日本一の桜回廊を楽しみながら、春の訪れを感じてみませんか?

▶受付場所 高沼遊歩道

▶スタート・フィニッシュ

さいたま新都心バスターミナル

(さいたま新都心駅東口徒歩約7分)

ホームページ

<https://saitamarch.jp/>



3月28日(土)

3月29日(日)

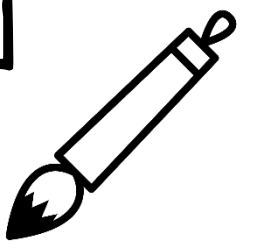
問い合わせ:さいたまマーチエントリー事務局

TEL:0120-711-951

FAX:048-762-8474

「第26回現代短歌新人賞表彰式・特別講演」

3月15日（日）14時～16時（13時開場）



- ▶会場 RaiBoC Hall（市民会館おおみや） 小ホール
- ▶内容 表彰式及び島田修三氏による特別講演「作文としての叙景」
- ▶定員 180名（要事前申込み・先着順）
- ▶費用 無料



- ▶申込み 2月6日（金）～3月6日（金）

・さいたま市ホームページ

「第26回現代短歌新人賞表彰式・特別講演のお知らせ」から申込み

URL：<https://www.city.saitama.lg.jp/003/003/001/p069204.html>

・電話又はFAXで申込み。参加者全員の氏名、代表者の電話番号を生涯学習振興課へ。TEL：048-829-1705 FAX：048-829-1989

- ▶主催 さいたま市 さいたま市教育委員会

問い合わせ：生涯学習振興課


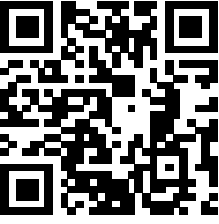

TEL:048-829-1705

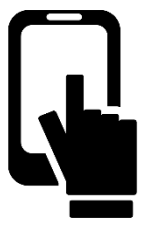
FAX:048-829-1989

リサイクルにご協力ください



大古里公民館では、以下のものの回収を行っています！ぜひ、ご利用ください！

コンタクト レンズの空ケース	どのメーカーのケースでもOK！ アルミシールをはがし、レンズの残りがなく空ケースのみの状態で公民館入口の回収ボックスに入れてください。	詳しくはこちら  もしくは 「アイシティecoプロジェクト」で検索
使用済みインク カートリッジ	ご家庭の使用済みインクカートリッジ（4社）が回収対象です。 ※トナーカートリッジは対象外です。 ※袋や箱から出して、回収箱に入れてください。	詳しくはこちら  もしくは 「インクカートリッジ里帰りプロジェクト」で検索
小型家電製品	パソコンやACアダプタ、電動歯ブラシなどを回収しています。 30cm×15cmの枠内に入る大きさの製品が対象です。	詳しくはこちら 
電池	乾電池、ボタン電池、モバイルバッテリー、リチウムイオン電池の回収を行っています。 ※電池は両極をセロテープなどで留め、絶縁した状態で入れてください。	もしくは「さいたま市 小型家電回収」で検索



X(旧Twitter)で講座情報や公民館だよりの配信始めました！
緑区公民館公式アカウントをぜひフォローしてください！



問い合わせ:大古里公民館

TEL:048-810-4155

FAX:048-810-4156

彩春書道会

- ▶活動日 水曜日(月3,4回)
- ▶活動時間 14時30分~15時30分 [大人]
15時30分~17時 [学生]
- ▶会費 3,500円(1科目)/月
4,000円(2科目)/月
- ▶連絡先 大古里公民館へ
(TEL:048-810-4155)



- ・硬筆、書道、ペン字等優しく丁寧に先生が教えてくれます。
- ・夏休みや冬休みの宿題(書き初め)の指導も行っています。

紫陽花カラオケ愛好会

- ▶活動日 月曜日(第2~4週)
- ▶活動時間 10時~12時
- ▶会費 2,500円/月
- ▶連絡先 中島 秀明
(TEL:090-4070-2090)



毎月令和の新曲、課題曲の指導を通じて昭和の唄を会員の懇親でカラオケボックスなどで楽しみませんか！

会員募集

募集

公民館だよりで会員募集してみませんか！？

高齢化等で人数が減ってしまい、存続の危機...



団体の人数を増やしてもっと活発な活動がしたい！



など、サークルの会員を増やしたい方々！！

会員募集の掲載を希望される方は公民館窓口で「大古里公民館だよりの記事掲載依頼書」を記入し、提出してください。

問い合わせ:大古里公民館

TEL:048-810-4155

FAX:048-810-4156

さいたま市ホームページでは大古里公民館だよりの情報を発信しております。毎月1日に更新、最新月を含め3カ月分を掲載中です。スマートフォン・パソコン等で「大古里公民館」と検索、もしくは右の二次元コードからご覧ください！！

