



さいたま

2025

12月号

100th
大宮盆栽村100周年

大宮盆栽村

100年のあゆみ ～大宮盆栽美術館～

令和7(2025)年、大宮盆栽村は開村100周年を迎えました。そこで、今年度は歴史を紡いできた先人たちに思いを馳せながら、世界に誇る盆栽の聖地「大宮盆栽村」の軌跡を特集します。

この100年のあゆみを振り返ってみましょう。



開館当初の庭園

平成22(2010)年3月、総合的な盆栽文化を発信する世界で初めての公立の「盆栽美術館」として、大宮盆栽美術館が開館しました。盆栽の歴史や意義を研究し分かりやすく公開・普及活動をするこ
と、さいたま市の新たな観光拠点を目指すこと、盆栽産業の活性化を図ることを活動の柱としてきました。令和7(2025)年11月には来館者数が90万人を超えるなど、国内外から多くの来館者を迎え、さいたま市が世界に誇る美術館として親しまれています。

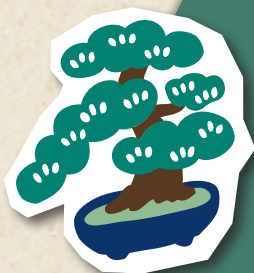
公立初の
盆栽美術館

令和6(2024)年から令和7(2025)年にかけて、庭園池の拡張や流水システムの導入、池周辺にミストを設置するなど、池を中心とする庭園改修が行われました。四季折々の美しい風景の中で、盆栽が織りなす静かで奥深い世界をお楽しみください。

魅了する
美術館へ



リニューアルした庭園



盆栽みつけ

～ミュージアムショップ～

館内のミュージアムショップには、手ぬぐいや盆栽のポストカード等、オリジナルグッズや図録などを販売しています。来館の際には、ぜひご利用ください。



手ぬぐい



ポストカード

開館時間 9時～16時30分 ※入館は16時まで(3～10月)
9時～16時 ※入館は15時30分まで(11～2月)
休館日 木曜日、年末年始

問合せ 北区役所コミュニティ課 ☎669・6020 FAX 669・6161

北区役所 ☎331-8586 北区宮原町1-852-1 ☎048-653-1111(代表) FAX 048-669-6160 編集:北区コミュニティ課

※この電話は、さいたまコールセンターにつながります。

●人口 / 151,903人(男/75,065人 女/76,838人) ●世帯数 / 74,691世帯 ●面積 / 16.86km²(令和7年11月1日現在)



▲X(旧Twitter)