

さいたま市生涯学習情報システムを利用した、教室事業の申込み方について

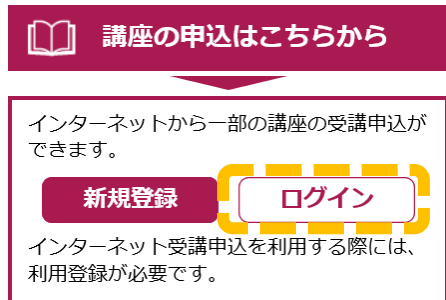
令和5年10月 現在

1. さいたま市生涯学習情報システムにアクセスします。(<https://gakushu.city.saitama.jp/>)



こちらの二次元バーコードからもアクセスできます。

2. 講座の申込に移動します。



左図の「講座の申込はこちらから」の「ログイン」をクリックし、マイページへ移動します。

3. 受けたい講座に申し込みます。



①マイページ左側の「講座・イベント申込」をクリックします。

②「インターネット申込募集中講座・イベント一覧」の中から、希望する講座を探して講座名を選択します。

③申し込みたい教室のページにある「申込み」欄にある「申込」ボタンをクリック

4. 申込フォームに必要事項を入力する。

★お読みください★

申込フォームに正しく情報が入力されておらず、落選になってしまう申し込みが多数あります。今一度確認をお願いいたします。

さいたま市 生涯学習情報システム

マイページ > 講座・イベント受講申込

講座・イベント受講申込

講座・イベント情報	
講座・イベント名称	若田宇宙飛行士アカデミー ロボットチャレンジコース9月「ブチロボを作ろう」
開催期間	2023年9月17日
開催場所	青少年宇宙科学館 浦和区
対象	小学校4年生～中学生（小学生は保護者同伴）

あなたの情報

氏名（必須）			
生年月	年 月	生まれた年と月を入力してください。年は西暦を入力してください。	
性別	<input type="radio"/> 未選択 <input type="radio"/> 男性 <input type="radio"/> 女性		
住所（必須）	郵便番号		
	都道府県	例) 埼玉県	
	市区町村	例) さいたま市浦和区	
	町域	例) 常盤	
	丁目番号 アパート・ビル	例) 6-4-4 さいたま市役所10階	
電話番号（必須）	-	-	
FAXまたは 携帯電話番号	-	-	
メールアドレス（必須）			

受講にあたりお答えください

参加される一人目の氏名、学年（年齢もしくは大人）を入力してください。	入力例： さいたま 一郎 小学4年生
参加される二人目の氏名、学年（年齢もしくは大人）を入力してください。	入力例： さいたま 花子 中学3年生
参加される三人目の氏名、学年（年齢もしくは大人）を入力してください。	入力例： さいたま 次郎 5歳
参加される四人目の氏名、学年（年齢もしくは大人）を入力してください。	入力例： さいたま 桃子 大人
参加される五人目の氏名、学年（年齢もしくは大人）を入力してください。	入力例： さいたま 太郎 大人

その他何かお気づきの点を記入してください。

備考	
----	--

個人情報保護について

このページから送信される情報は、プライバシー保護のためSSL暗号化通信を採用しており、入力された情報は暗号化されます。

- お子様の教室事業参加については、保護者様の同意が必要となります。
- 「あなたの情報」は保護者氏名での登録をお願いします。
- 保護者様が必ず確認できるメールを指定受信先としてください。

！チェック！

保護者の名前ですか。

連絡先は保護者になっていますか。

- 教室事業に参加を希望する方全員の情報を入力してください。一家族につき、5名様まで申し込みます。
- 申し込みができるのはご本人様とご家族の方のみです。お知り合いやお友達の申し込みはしないでください。
- 「保護者同伴」となっている教室事業には、一緒に参加する保護者の氏名が必要です。忘れずに入力してください。

！チェック！

参加希望者の名前が入力されていますか。

「保護者同伴」の教室の場合一緒に参加する保護者の名前は入力されていますか。

5. 申込を完了する。

「登録確認」ボタンを押して、内容を確認し、申込を完了します。

※完了する前に下記のチェック項目に入力間違いがないか確認をお願いします。

※入力に不備がある場合、抽選の対象から外れてしまう場合がございます。

その他何かお気づきの点を記入してください。

備考	<input type="text"/>
----	----------------------

登録確認

個人情報保護について

このページから送信される情報は、プライバシー保護のためSSL暗号化通信を採用しており、入力された情報は暗号化されます。

申込を完了する前にもう一度確認してください。(□に✓を着けてみましょう)

□ご希望の講座でお間違いないですか。(名称、日時の確認、参加対象であるか)

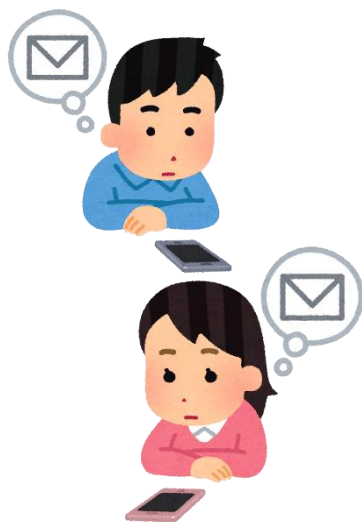
□「あなたの情報」の項目には、保護者の方の情報が入力されていますか。

(※参加する教室にお子さんが参加する場合)

□「受講にあたりお答えください」の項目には、参加を希望される方の情報がすべて入力されていますか。(「保護者同伴」の教室には保護者の方の名前も必要です。)

※入力内容については、IDとパスワードの登録後でも申込の際に入力変更することができます。

★申込完了後について



申込締切後、申込数が多い場合、抽選を行います。

申込締切日の月末(例：9月11日締め切りの場合は9月末)までを目安に当選・落選のお知らせメールを申込者全員に送信いたします。

当選メールには、受講票が添付されています。PDFで印刷した、紙をご持参頂くか、webページを提示してください。

科学館から当選・落選のメールが届かない場合には、科学館までお問い合わせください。

問い合わせ先：048-881-1515

【お願い】

- 事前に生涯学習情報システム (<https://gakushu.city.saitama.jp/>) から利用登録をお願いします。
- ドメイン指定受信の設定をしている場合、【@city.saitama.lg.jp】ドメインからのメールを指定受信先としてご設定ください。