

## 「明るい選挙啓発ポスターコンクール」作品募集

投票参加の呼びかけ、明るい選挙のイメージなど、選挙に関することを自由に表現してください。

- 対象 ▶ 市内在住又は在学の小学生～高校生
- 応募数 ▶ 1人1点
- 規格 ▶ 画用紙の四ツ切(542mm×382mm)、ハツ切(382mm×271mm)、又はこれに準じる大きさ(画材は自由)
- 賞 ▶ 賞状と副賞(入選者のみ)、記念品(全員)
- 申込み ▶ 作品の裏面右下に学校名・学年・氏名(ふりがな)を記入し、9月4日(金)までに各学校又は区選挙管理委員会事務局へ

問合せ ▶ 区選挙管理委員会事務局(区総務課内)  
TEL 790-0116 FAX 790-0260



令和7年度岩槻区入選作品



<中学校の部>



<小学校の部>

## はじめての子育てを応援します

子育てが初めての方、転入した方を対象に保育士や保健師などが子育て・遊び・保育園についての相談、情報提供などを行います。



- 日時 ▶ 7月9日(木) 10時30分～11時30分
- 会場 ▶ 岩槻児童センター
- 定員 ▶ なし
- 対象 ▶ 1歳未満の子どもとその保護者
- 申込み ▶ 当日、直接会場へ

問合せ ▶ 区支援課 TEL 790-0162 FAX 790-0266

### にんばくNEWS

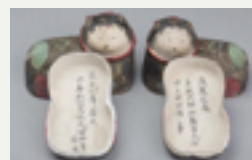
## 企画展「マジカル人形ワールド ～ちょっと奇妙で面白い! ふしぎな人形たち～」

会期 ▶ 7月18日(土)～9月6日(日)

日本には昔から、幸せや健康、子どもの成長などを願って、さまざまな人形が作られてきました。今回の企画展では、現代の私たちからすると、ちょっと奇妙で面白い、そんな不思議な人形たちが大集合。西洋の「ドール」とは一味違う、日本ならではの「マジカルな人形の世界」をたっぷり紹介します。

### 問合せ

岩槻人形博物館  
TEL 749-0222  
FAX 749-0225



いんばく 犬籠 江戸時代



▲岩槻人形博物館公式HP

こんにちは 区長 です

## 民生委員・児童委員をご存知ですか

日ごとに暑さが増し、本格的な夏を迎える季節となりました。今年の夏も厳しい暑さが予想されています。熱中症のリスクも高まっていますので、皆様も体調管理には十分気を付けてお過ごしください。

さて、皆様は民生委員・児童委員をご存知でしょうか。民生委員・児童委員は、厚生労働大臣から委嘱された非常勤の公務員であり、地域の方々の身近な相談役として活躍するボランティアです。区民の皆様にもっと知っていただくため、民生委員・児童委員の日 活動強化週間の5月18日に、委員の皆様方と一緒に岩槻駅にてPR活動を行いました。

地域福祉の推進のため、常日頃よりご尽力をいただいている皆様にご敬意を表するとともに、深く感謝を申し上げます。

岩槻区長 **銭場 祥晃**



岩槻区民生委員・児童委員の皆さんとともに



## 岩槻まちなか スポットライト

### こどもの日 イベント

5月5日に岩槻人形博物館、武蔵野銀行、さいたま市子ども食堂ネットワークの共催でこどもの日イベントが開催されました。イベントでは、「めざせ人形ハカセ」と題し、ワークシートを通じて岩槻の人形を学ぶ取組が行われたほか、SDGs・金融経済について学ぶゲームや子ども食堂、木工体験などが行われ、多くの来場者で賑わいました。来場者からは、「ゲーム・体験形式で、楽しく学べた」などの声が聞かれました。



めざせ人形ハカセコーナー



SDGs・金融経済ゲームコーナー



子ども食堂コーナー



木工体験コーナー

## 「岩槻まちゼミ」受講者募集

岩槻区内の各店舗で、無料(一部材料費負担あり)の少人数ゼミを開催します。プロならではの知識や情報を得られる絶好の機会です。ぜひご参加ください。

**期 間** ▶ 7月24日(金)～9月6日(日)

※上記期間内で、開催店により日時が異なります。

**申込み** ▶ 7月18日(出)から、各まちゼミ開催店へ直接お申し込みください。

※詳しくはチラシ、ホームページ又は公式Facebookページをご覧ください。



▲岩槻まちゼミ HP



▲公式 Facebook

**問合せ** 岩槻まちゼミ実行委員会事務局 間藤 ますこ  
TEL 070・6556・5350 FAX 824・7821

## 生活支援員を募集します

認知症等の高齢者や、知的・精神障害などによりご自身で判断することが不安な方のご自宅などに定期的に訪問して、福祉サービスの利用手続きや日常的な金銭の支払いなどの支援を行います。

**勤務場所** ▶ 市社会福祉協議会岩槻区事務所から利用者宅等 **待遇** ▶ 時給1,141円

**応募方法** ▶ 募集要項を確認の上、履歴書を本人が市社会福祉協議会権利擁護推進課へ持参

※募集要項は市社会福祉協議会のホームページからご確認ください。



▲市社会福祉協議会HP

**問合せ** 市社会福祉協議会 権利擁護推進課  
TEL 835・1315 FAX 835・5282

## RB大宮アルディージャ 代表取締役社長兼CEOからのご挨拶

日頃より、RB大宮アルディージャへの多大なるご支援とご声援を賜り、心より感謝申し上げます。4月より代表取締役社長兼CEOに就任いたしました、マーク・オーブリーと申します。この役職に就くことを大変光栄に思うとともに、クラブに築かれた強固な基盤をさらに発展させていくことを約束します。私たちはさいたま市、そして大宮を代表することを誇りに感じながら、ピッチ内外のあらゆる活動で地域の役に立つことを追求し、ファン・サポーター、パートナー、そして地域の皆さまと共に前進し続けてまいります。8月はいよいよJ2リーグとWEリーグが開幕します。開幕戦では、スタジアムで皆さまとお会いできることを心待ちにしています。ファン・サポーターの皆さまはクラブの中心であり、皆さまの情熱とエナジーは私たちの成功に欠かすことができません。今シーズンもぜひ私たちと共に歩んでください。共に、大宮に誇りと感動の瞬間を届けましょう。

変わらぬご支援とご声援に、改めて感謝申し上げます。

代表取締役社長兼CEO マーク・オーブリー



写真提供：RB大宮アルディージャ