

防犯の集いを開催します！

犯罪コメンテーターとして活動されている佐々木氏が、最新の防犯対策について、わかりやすくお話しします。

- 日 時 ▶ 1月30日(金) 14時～16時(開場:13時30分)
会 場 ▶ 市民会館いわつきホール
講 師 ▶ 佐々木 成三氏(元埼玉県警捜査第一課刑事、犯罪コメンテーター)
テーマ ▶ 特殊詐欺などからあなたを守る「最新犯罪防犯マニュアル」
定 員 ▶ 600人(当日先着順)

問合せ 区総務課 TEL 790・0115 FAX 790・0260



さいたま市自治会活動 功労者表彰式

11月18日(火)に、長きに渡り自治会活動に尽力された方々へ表彰及び感謝状の贈呈が行われました。

岩槻区からは5名の自治会長が表彰されました。おめでとうございます。

問合せ 区コミュニティ課
TEL 790・0123 FAX 790・0261



前列左2番目から

田中 康裕 会長
(岩槻第3区自治会)

丸山 朝夫 会長
(裏慈恩寺貝塚自治会)

関根 實 会長
(東岩槻中央自治会)

木村 隆一 会長
(秋葉町自治会)

右上丸抜き

井上 八重子 会長
(元浅間第一自治会)

岩槻区選挙講演会を開催します！

落語と一緒に、楽しく選挙について考えてみませんか？

- 日 時 ▶ 2月5日(休) 14時～15時30分
会 場 ▶ 岩槻区役所4階 第1会議室
講 師 ▶ 三遊亭楽生氏(落語家)
テーマ ▶ オモイで繋がる選挙
定 員 ▶ 30人(先着順)
申込み ▶ 1月13日(火)～2月3日(火)に、氏名、電話番号を明記の上、問い合わせ先へ(電話、ファクス、または二次元コードから)

問合せ 区選挙管理委員会事務局 TEL 790・0116 FAX 790・0260



▲HP



こんにちは **区長** です

新年のご挨拶

明けましておめでとうございます。

区民の皆様におかれましては、健やかに新年をお迎えのこととお慶び申し上げます。昨年は区政全般にわたり、区民の皆様からの温かいご支援とご協力をいただき、感謝申し上げます。

本年も、区民の皆様とともに、岩槻区の将来像「自然と歴史、文化を守り育て、楽しむまち」の実現を目指し、職員一丸となって前進するよう努めてまいりますので、引き続き、ご理解とご協力をお願い申し上げます。

新しい年が、皆様にとって素晴らしい1年となりますようご祈念申し上げます。新年のご挨拶とさせていただきます。

岩槻区長 小柳 昌彦



岩槻商業高校書道部の皆さんが制作した
干支(午)の書道の作品とともに



まちかど通信

●おかねのいらないおたから市

9月18日、岩槻駅東口駅前のワッツ東館1階のボックスショップ「いわボケ」で、市民活動ネットワーク団体の「いわつき子育て応援隊」が、おかねのいらないおたから市を開催しました。おたから市では、役割を終えた子ども用品が集められ、必要とする人の手に渡る取り組みが行われ、立ち寄った子育て世代の方々の交流の場ともなっていました。



●フードドライブ（岩槻女性会）

10月19日、第21回岩槻やまぶきまつりで、岩槻女性会がフードドライブを行いました。当日はたくさんの方から食品を持ち寄っていただきました。岩槻女性会からは「多くの方にご賛同いただき大変ありがたいことです。おかげさまで、子ども食堂へ寄付することができました。」と感謝の気持ちを述べられていました。



市民税・県民税の申告を受け付けます

開設期間 ▶ 2月16日(月)～3月16日(月)

受付時間 ▶ 9時～15時

会場 ▶ 岩槻区役所4階 第1・第2会議室

※土・日曜日、祝日を除きます。ただし、3月1日(日)は北部・南部市税事務所会場のみ開設します。各区役所会場は開設していません。

申告会場は大変混み合いますので、郵送による申告書の提出をご利用ください。また、受付時間前からお並びいただくことはご遠慮ください。

所得税(国税)の確定申告・還付申告については、春日部税務署(☎733・2111)へお問い合わせください。

郵送先・
問合せ

〒330-8501 さいたま市大宮区吉敷町1-124-1
大宮区役所5階

北部市税事務所 個人課税課 ☎646・3104 FAX 646・3164

税理士による所得税の 還付申告等無料相談

期 間 ▶ 2月2日(月)～13日(金)
(土・日曜日、祝日は除く)

1月16日(金)から、電話での事前予約が必要です。
(受付時間:9時30分～12時、13時～16時)
※相談場所は予約時に決定します。

問合せ 税理士会春日部支部事務局
☎738・7470 FAX 738・7474

はじめての子育てを応援します

子育てが初めての方、転入した方を対象に保育士や保健師などが子育て・遊び・保育園についての相談、情報提供などを行います。

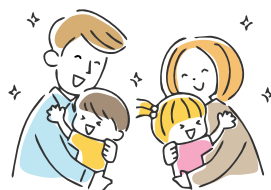
日 時 ▶ 1月8日(木) 10時30分～11時30分

会 場 ▶ 岩槻児童センター

定 員 ▶ なし

対 象 ▶ 1歳未満の子どもとその保護者

申込み ▶ 当日、直接会場へ



問合せ 区支援課 ☎790・0162 FAX 790・0266

RB大宮アルディージャ

新年のごあいさつ RB大宮アルディージャ 代表取締役社長 原博実



© 2024 RB CAMRYA Inc.

明けましておめでとうございます。日頃よりRB大宮アルディージャ、RB大宮アルディージャWOMENへご支援とご声援を賜り、心より御礼申し上げます。

2026年、Jリーグはアジアを、そして世界を見据え、その第一歩として「明治安田百年構想リーグ」が開幕します。Jリーグ発足から、約30年それぞれの町の誇りを胸に活動して参りました。われわれRB大宮アルディージャも、これからも大宮の誇りを胸に、世界を目指し歩んで参ります。

本年もどうぞよろしくお願いいたします。



写真提供:
RB大宮アルディージャ