

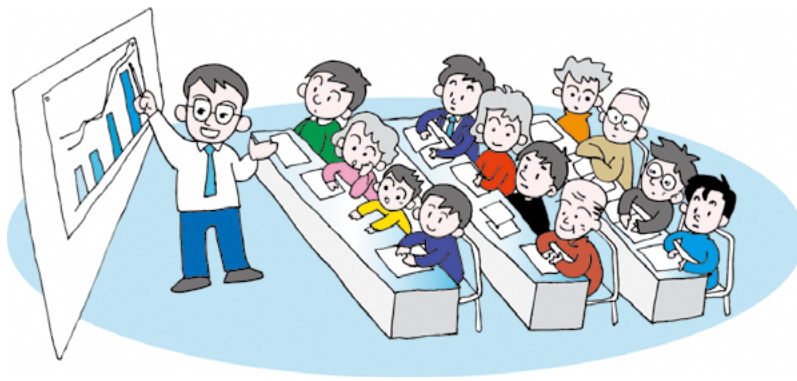


## 市民公開講座開催予定

正しい医療知識の提供と健康に関する意識啓発を行い、病院の取組を広く知ってもらうことを目的として、毎年市民公開講座を開催しております。

市民公開講座			
開催日	テーマ	診療科 担当者	開催場所
平成30年 11月 3日(土)	第18回さいたま子ども健康フォーラム 成長の見守り：低身長を中心に/ 食物アレルギーの発症予防と治療	小児科 細川医師 明石医師	浦和コミュニティセンター
平成30年 11月 8日(木)	形成外科をもっと身近に ～視野が狭い その症状は眼げん下垂かも～	形成外科 種本医師	浦和コミュニティセンター
平成30年 11月21日(水)	心不全を知ろう	循環器内科 小山医師	プラザウエスト
平成30年 12月 5日(水)	糖尿病と心臓の危険な関係	循環器内科 小山医師	浦和コミュニティセンター

詳しくは市報（開催月前月発行）・病院HPをご覧ください。



## 院長への手紙

さいたま市立病院では、患者・ご家族の皆様からお寄せいただいた感謝・苦情・提案等の内容を全職員に周知し、改善に向けての資料とさせていただくため「院長への手紙」回収箱を各部署に設置しております。

お寄せいただいたお手紙は、職員が週に一度回収しております。皆さまからお寄せいただいた、貴重なご意見等をもとに、今後も患者さんを尊重し、信頼される病院であるように職員一同努めてまいります。

6・7月にお寄せいただいたご意見について、一部紹介させていただきます。

皆様からのご意見	病院からのコメント
<p><b>職員の態度について</b></p> <p>私語が聞こえた。</p>	<p>話し方や声のトーンなど含め、接遇全般に十分注意を払うように厳重注意いたしました。</p>

皆様からのご意見	病院からのコメント
<p><b>延命の話について</b></p> <p>「延命の話」は本人から離れた位置でもらいたかった。</p>	<p>当院では、厚生労働省が公表した「人生の最終段階における医療・ケアの決定プロセスに関するガイドライン」に基づき、「延命の話」をしていますが、慌ただしい救急外来の場でご指摘の配慮が欠けていた点につきましては、お詫び申し上げます。今後とも、担当医および担当スタッフにも注意を促し、指導していきたいと思えます。</p>
<p><b>転院手続きについて</b></p> <p>書類等の手続きのため、転院時間を2時間過ぎた。</p>	<p>医師作成の情報提供書等の準備が当日になってしまい予定時間を過ぎてしまいました。今後、このようなことがないように改善策として、医師・クラーク・看護師が情報共有として使用しているチェック表の活用を医師と再認識し周知徹底を行います。また、予定の転院の場合、持参する書類は前日に準備出来るようにしてまいります。</p>
<p><b>食事について①</b></p> <p>自分で食事を選べるようにしてほしい。バイキング方式にしてほしい。</p>	<p>入院中の食事は栄養管理の面から食事量及び内容を決めております。一般食及びエネルギーコントロール食の常食については、選択食を実施しています。多少の好き嫌いや主食の希望は対応しており、看護師を通じて栄養科に連絡が入ることで対応しています。嗜好調査を年4回実施しています。</p>
<p><b>食事について②</b></p> <p>おやつがほしい。 お茶は普通のお茶がいい。</p>	<p>治療上の制限がない限り、希望があれば間食を出しています。医師及び看護師から食事オーダーもしくは相談を受け、対応させていただきます。緑茶は内服薬に影響を及ぼす場合、また、妊娠中のカフェイン摂取にも配慮する必要があるため、当院ではほうじ茶を出しています。また、麦茶については、麦アレルギー患者さんに出せないため、提供はしていません。</p>
<p><b>駐車場の誘導について</b></p> <p>①立体駐車場があるのに平面駐車場へ誘導している。</p> <p>②病院出入口は乗降の場であるのに長時間停車させている。移動の指示をしない。</p>	<p>①普通乗用車に対する平面駐車場への誘導の件について、乗車されている方が平面駐車場を希望される場合、障害者専用駐車場以外につきましては、空いていれば駐車可としており、特段の制限を設けておりません。</p> <p>②病院出入口に係る乗降時の長時間停車に対する移動喚起の件についてですが、警備員に今回のご指摘いただきました内容については、以前より乗降が完了次第速やかに移動をさせるよう指導していたところですが、適正な誘導を行うよう改めて指導を徹底してまいります。</p>
<p><b>面会時間について</b></p> <p>平日の面会時間について、15～19時以外の時間でも面会できるよう対策してほしい。</p>	<p>現在、入院案内を用いた入院オリエンテーションの中で面会時間をご案内しており、ご都合が合わない場合には時間外の面会にも対応させて頂いております。ご指摘の点を踏まえ、今後は、入院オリエンテーションの際に、時間外の面会に対応する事を必ず口頭でお伝えするようスタッフ全員に指導しました。</p>

### 院長への手紙の投函数（平成30年4月～7月）

区分	4月	5月	6月	7月
お礼	0件	2件	2件	4件
苦情・提案・要望	7件	10件	13件	15件
その他	2件	0件	1件	3件
合計	9件	12件	16件	22件



## さいたま市立病院 新病院建設工事について

2018.08.27 撮影

病院本館の地上鉄骨工事を開始しました。少しずつ建物の形が見えてきます。

	病院本館	別館棟	仮設設備
2018年 9月	躯体工事、鉄骨工事（2節～3節）	仮設資材ヤードとして利用	クローラークレーンの揚重作業
2018年10月	躯体工事、鉄骨工事（3節～4節）	仮設資材ヤードとして利用	クローラークレーンの揚重作業
2018年11月	躯体工事、鉄骨工事（4節～5節）	仮設資材ヤードとして利用	クローラークレーンの揚重作業



鳥瞰図



外観イメージ図（遠景）



外観イメージ図



エントランスイメージ

※広報誌えがおは当院ホームページ（<http://saitama-city-hsp.jp>）に掲載しておりますので、どうぞご覧ください。  
※この印刷物は700部制作し、1部当たりの印刷経費は81円です。