

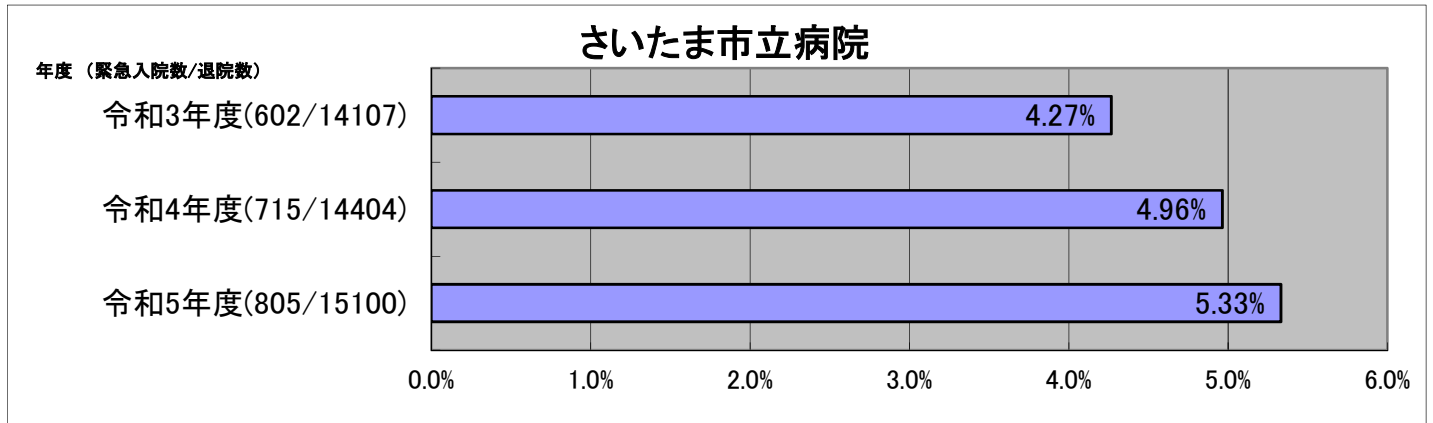
# 緊急再入院 統計

令和3年度～令和5年度

さいたま市立病院

退院後6週間以内の緊急再入院率……2ページ  
期間別\_緊急再入院割合……2ページ  
同一疾病による6週間以内の緊急再入院率……3ページ  
期間別 同一疾病による緊急再入院割合……3ページ  
同一疾病による緊急再入院のDPC主病名 TOP10の3年比較……3ページ  
同一疾病による緊急再入院のDPC主病名 診療科別TOP5(令和5年度)……4～7ページ

## 退院後6週間以内の緊急再入院率



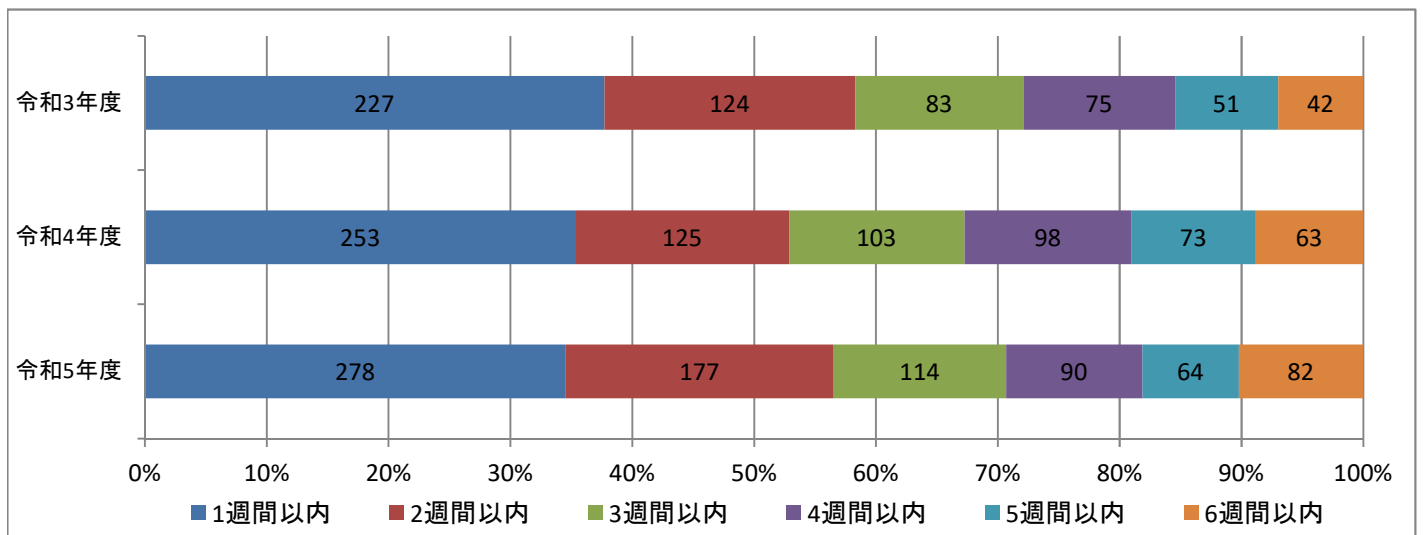
### （定義・計算方法）

分子：退院後6週間以内の緊急入院患者数

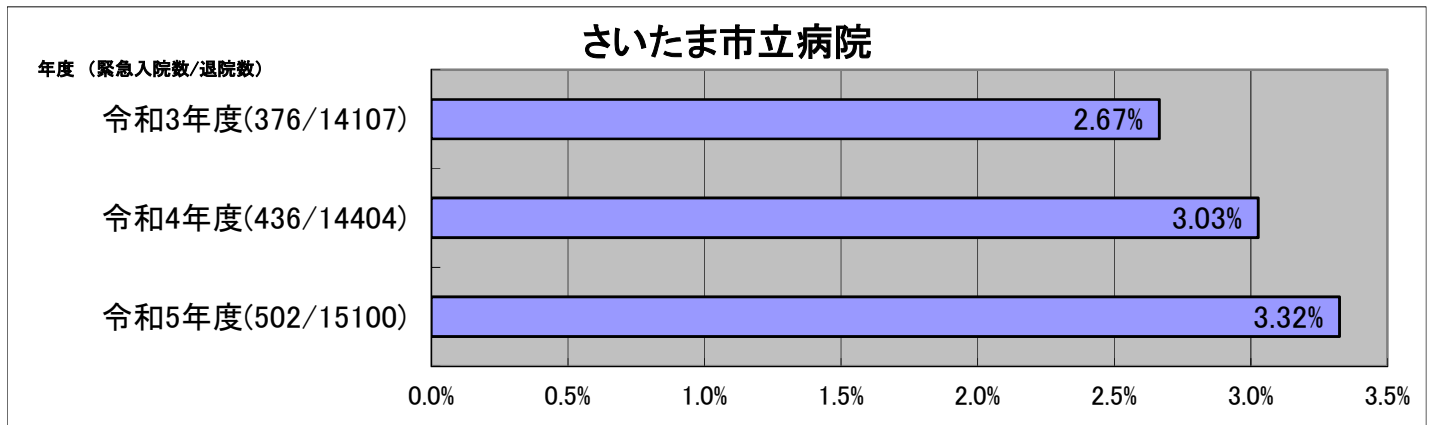
分母：年間退院患者数

分子対象：DPCデータが予定入院以外。ただし分娩のための入院を除く。

## 期間別 緊急再入院割合



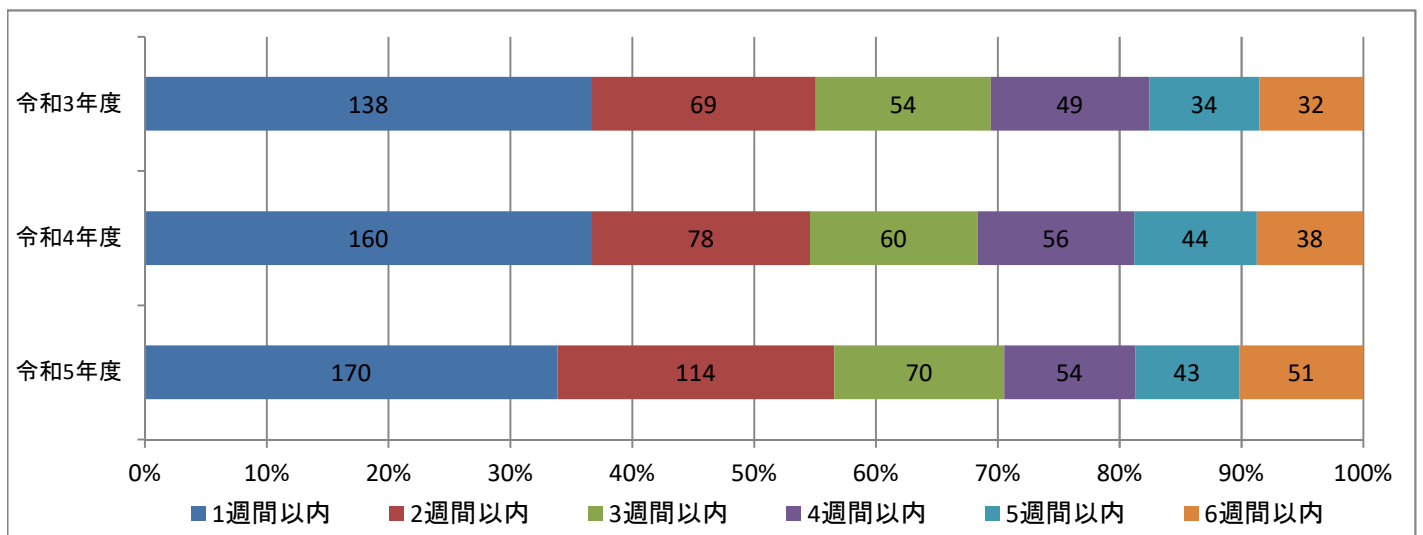
## 同一疾病による6週間以内の緊急再入院率



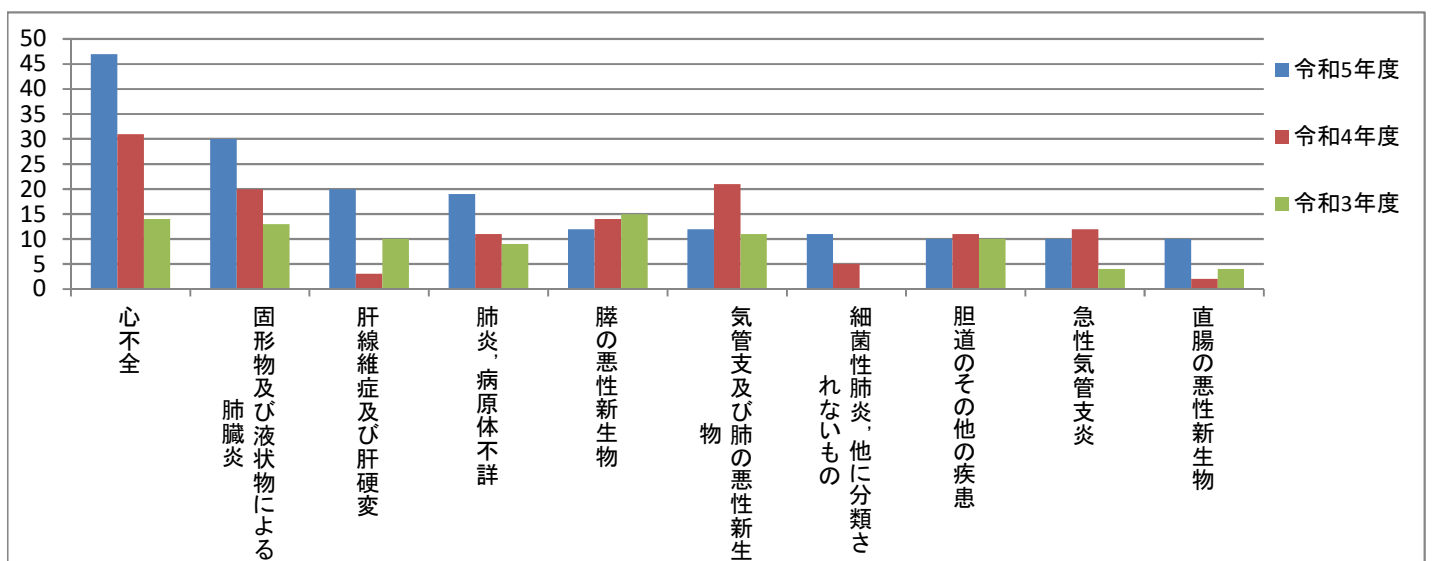
### （定義・計算方法）

分子：DPCデータが予定入院以外で、前回退院と同一疾病で6週間以内に再入院した患者数。ただし分娩のための入院は除く。  
 分母：年間退院患者数

## 期間別 同一疾病による緊急再入院割合



## 同一疾病による緊急再入院のDPC主病名 TOP10の3年比較



## 同一疾病による緊急再入院のDPC主病名 診療科別TOP5(令和5年度)

