

さいたま市立病院 スポーツ医学総合センター

スポセンNEWS

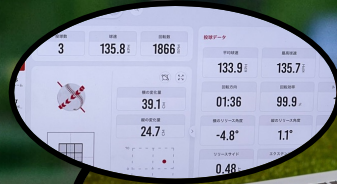
Vol. 5 2024年7月



18.44m

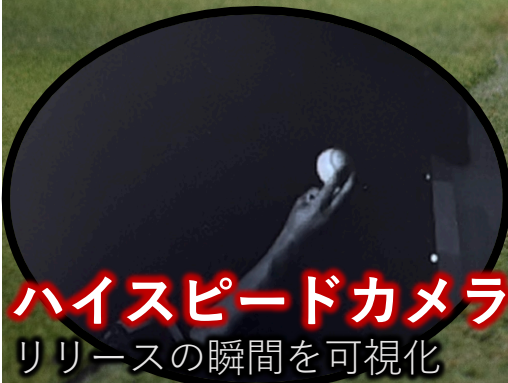
専用投球レーン

(マウンド付)



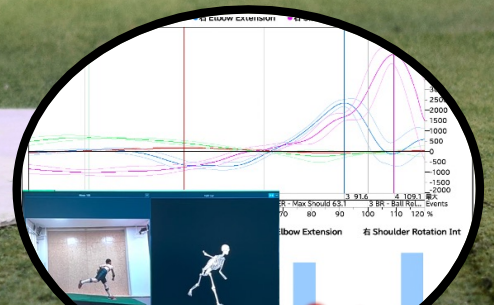
ラプソード
球質評価

投球動作解析ラボ 完成



ハイスピードカメラ

リリースの瞬間を可視化



モーションキャプチャー

詳細な投球フォーム評価



筋機能運動評価装置

正確なコンディショニング測定



詳細はこちら

投球動作解析ラボがついに完成しました。
アスリート検診(自費診療)内の投球動作解析サービスを本格的にスタートします。

- 対象 : 小学5年生以上
- 料金 : 60分13,200円(税込)
- 開催日 : 火曜 (事前申し込み制)