

## 「#ここみて中央区」写真募集

「芸術のまち」中央区をさらに盛り上げるため、皆様が区内で撮影した芸術に関する写真をInstagram及びTwitterで募集します。なお、いただいた写真は、選考のうえ令和5年度の市報さいたま中央区版の表紙等に活用させていただきます。

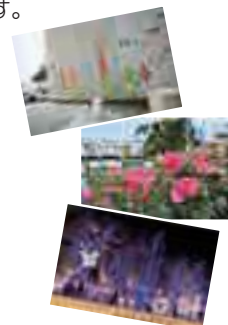
**応募期間** 12月26日(月)まで

**テーマ** 中央区内で撮影した芸術に関する写真(横向き)  
※区内の施設や風景、オブジェ等の写真(制作物を撮影したものを含む)。  
※撮影時期は問いません。

**応募方法** 中央区内で撮影した芸術に関する写真に、①「#ここみて中央区」と「#YonoArts」の2つのハッシュタグ ②撮影場所等の説明をつけて、Instagram又はTwitterに投稿してください。  
※注意事項等をホームページでご確認ください。  
※「#YonoArts」のハッシュタグには、区内外の皆様が撮影した写真の一つひとつが芸術作品という意味を込めています。

**問合せ** 区コミュニティ課 ☎840・6021 ☎840・6161

区ホームページは、[こちら](#)▶



## クリスマスプレゼント企画

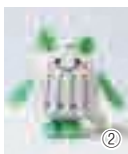
皆様のご応募お待ちしております。

①たまーりん(中) 1名

③浦和レッズオリジナル

②たまーりん(小) 5名

3Pミニタオル 3名



協力: ㈱さいたまアリーナ

協力: 浦和レッドダイヤモンズ(株)

### 応募方法

12月19日(月)までに、はがき(1人1通のみ)で、郵便番号・住所、氏名、電話番号、希望の商品番号、市報さいたま中央区版の感想を記載して、〒338-8686 中央区下落合5-7-10 中央区役所コミュニティ課へ  
※当選発表は賞品の発送をもってかえさせていただきます。



区ホームページでも申し込みます▶

**問合せ** 区コミュニティ課 ☎840・6021 ☎840・6161

## たまアリタウン

### クリスマスマーケット2022 ~Very Berry Christmas~

けやきひろばでは、「いちご」をテーマに、パフェ、クレープなど可愛くて美味しい「映えるいちごスイーツ&ドリンク」が大集合。クリスマス雑貨やあったかグルメも楽しめます。クリスマスプロジェクトンマッピングショーは必見です。



**期間** 12月8日(休)~25日(日)

**時間** 平日16時~21時 土・日曜日11時~21時  
※最終日は20時まで

**問合せ** さいたまアリーナ  
☎601・1122 ☎601・1120

## バラの手入れ講習会参加者募集

参加無料

中央区バラサポーターの講師が肥料のあげ方や枝の切り方等のバラの育て方をひとりひとり丁寧に指導します。

**日時** 令和5年1月29日(日) ①10時~ ②14時~

**会場** 区役所3階301会議室

**対象** 区内在住で中学生以上の方

**持ち物** 剪定ばさみ、筆記用具、手袋

**定員** 各15人程度

(応募多数の場合は、初めての方を優先のうえ抽選)

**申込み** 12月19日(月)までに電子申請システム又は申込書に記入し直接提出、郵送(当日消印有効)で区コミュニティ課へ

※結果は全員に通知します。

※申込書は、区役所、区内の公民館・図書館・コミュニティセンターで配布。区ホームページでダウンロードも可。



電子申請システムは、[こちら](#)▶

**問合せ** 区コミュニティ課 ☎840・6020 ☎840・6161

## こんにちは 区長です

中央区長 近藤裕司

師走を迎えいかがお過ごしでしょうか。

今年もあと一月を残すところとなり何かと慌ただしい時期となりましたが、街はクリスマス色に塗り替えられているのではないのでしょうか。さいたま市中央区でも、さいたまスーパーアリーナをはじめ、各所で冬の風物詩であるイルミネーションが、今年も幻想的な光を放ち多くの人たちを魅了しています。



振り返りますと、この一年も新型コロナウイルスの影響が大きかったことは否めませんが、中でも区内の多くのイベントや活動が関係の方々のご努力と工夫によって再開し、未来に向け明るい兆しの感じられた年でもありました。来るべき2023年が皆様にとりまして、輝かしく幸多い年となりますことを心よりお祈りいたします。

## 武州与野七福神めぐり

「与野七福神」は地元の歴史を物語る神社やお寺を巡る徒歩約2時間のコースです。新しい年の始まりに、希望に満ちた一年となるよう祈願しながら散策してみませんか。なお、新型コロナウイルス感染症の感染拡大防止の観点から、中止となる場合もありますので、ご了承ください。

**日時** 元旦～1月3日(火) 9時～16時  
**費用** 【色紙】1,000円(押印1か所分含む)  
 押印代(1か所)100円  
 【御朱印】各寺社で受け付けます。  
**問合せ** 与野七福神奉賛会 岩崎  
 ☎・FAX 853・9798  
 (公社)さいたま観光国際協会  
 ☎647・1021 FAX 647・0126

## 中央区役所周辺の公共施設再編事業 検討状況報告会

中央区役所周辺の公共施設再編事業の検討状況についての報告会を開催します。

**日時** 12月17日(土) 10時～11時30分(入場開始 9時30分)  
 12月21日(火) 19時～20時30分(入場開始 18時30分)  
**会場** 与野本町コミュニティセンター(本町東)  
 多目的ルーム(小)  
**申込み** 当日、直接、会場へ  
**問合せ** まちづくり総務課 ☎829・1445 FAX 829・1976  
 ※駐車場の台数に限りがあるため、車での来場はご遠慮ください。

### 中央区コミュニティ協議会 「コミ協」からのお知らせ

#### ● 与野七福神パレード実行委員会 与野七福神仮装パレードを中止します

毎年1月に開催しております「与野七福神仮装パレード」は、新型コロナウイルス感染症の拡大防止のため、中止することとなりました。楽しみにされていた皆様には大変申し訳ございませんが、ご理解のほどよろしくお願い申し上げます。

**問合せ** 与野七福神パレード実行委員会 岩崎  
 ☎・FAX 853・9798  
 (公社)さいたま観光国際協会  
 ☎647・1021 FAX 647・0126

#### ● さいたま市与野歩こう会 与野七福神を歩こう

新春の歩き初めをして、1年を健康に過ごしましょう。区役所を発着点に、与野七福神を巡る約10kmのコースを歩きます。さいたま市与野歩こう会は令和5年2月に40周年を迎えます。一緒に歩く仲間を募集しています。お気軽にお電話ください。

**日時** 令和5年1月3日(火) 10時出発(9時受付開始)  
**集合場所** 区役所玄関前 **定員** 300人(当日、先着順)  
**費用** 300円(小学生以下は100円)  
**問合せ** さいたま市与野歩こう会 会長 橋本  
 ☎090・4742・0214 FAX 854・1043



## すこやか運動教室

参加無料

会場の運動遊具などを使用し、簡単な運動を行う教室です。帽子、タオル、飲み物を持参のうえ、動きやすい服装で、直接会場へお越しください。

会場	日時	
与野中央公園	12/5・12・19(月)	10:00～11:30
与野公園	12/12(月)	14:00～15:30
大戸公園	12/7・21(水)	10:30～12:00
八王子公園	12/9・23(金)	10:00～11:30
鈴谷公民館多目的ホール	12/16(金)	10:00～11:30

※自宅で検温のうえマスクを着用しご参加ください。  
 ※体調不良の方は参加をお控えください。  
 ※雨天の場合は、会場変更や中止になる場合があります。

**対象** おおむね65歳以上の方  
**問合せ** 区高齢介護課 ☎840・6068 FAX 840・6167

## ますます元気教室

参加無料

おもりを使った「いきいき百歳体操」の体験や体力測定、認知症予防・栄養・お口の健康について学ぶ教室です。

**日程** 1月中旬～2月下旬(全6日間)  
**会場** 区内公民館等  
 ※会場ごとの日程は区ホームページ又は区高齢介護課へ  
**対象** 市内在住で65歳以上の方  
**定員** 各15人～20人(応募多数の場合抽選)  
**申込み** 区高齢介護課又は各公民館にある参加申込書を区高齢介護課又は各公民館へ  
**問合せ** 区高齢介護課 ☎840・6068 FAX 840・6167

