

## 中央区コミュニティ協議会 『コミ協』からのお知らせ

●与野地区社会福祉協議会

### シルバーシェフクッキングスクール

参加者募集

- 日時▶6月25日(木) 10時～13時30分頃  
会場▶与野本町コミュニティセンター 調理室(中央区本町東)  
対象▶区内在住60歳以上の男性  
定員▶25人(応募多数の場合は抽選)  
費用▶300円  
持ち物▶エプロン・三角巾  
申込み・問合せ▶6月16日(火)までに、



メニューは  
お楽しみ

電話又はファクスで、住所、氏名、年齢、  
電話番号を与野地区社会福祉協議会へ  
☎・FAX 859・5881

## 第77回 光の庭プロムナード・コンサート ～オルガンとトランペットの色彩～

土曜の午後、光が降りそそぐ会場で、ポジティブ・オルガン(小型のパイプオルガン)の演奏を出演者のお話しとともに楽しむコンサート。

今回は、オルガンとトランペットのアンサンブルをお贈りします。



- 【日時】6月27日(土)  
14時開演(14時40分終演予定)  
【会場】彩の国さいたま芸術劇場(中央区上峰)  
1階情報プラザ  
【出演】大木麻理(オルガン)  
村山貴幸(トランペット)  
【曲目】バッハ:主よ人の望みの喜びを  
【問合せ】彩の国さいたま芸術劇場 音楽担当  
☎858・5506 FAX858・5515

入場  
無料

## 中央区ウォーキングマップを配布しています

～中央区を歩いて“いろいろな魅力を再発見”&“健康づくり”～

魅力あふれる中央区を歩いて体感できる3コースを紹介しています。

与野パークロード  
～中央区の自然を楽しむコース～(約10km)

与野歴史ロード  
～中央区の歴史を体感するコース～(約9km)

与野芸術ロード  
～アートなまち中央区を楽しむコース～(約3km)



【配布場所】

- 中央区役所コミュニティ課
  - 中央区保健センター
  - 中央区内公民館
  - 中央区内コミュニティセンター
- ※部数には限りがありますので、  
無くなり次第終了となります。



★中央区ホームページからダウンロードもできます。

【問合せ】区コミュニティ課 ☎840・6020 FAX840・6161

## 家庭ごみの出し方について再確認しましょう

最近、家庭ごみについての苦情や相談が数多く寄せられています。「家庭ごみの出し方マニュアル」をご確認いただき、適正な生活ごみの排出にご協力をお願いします。ゴミの出し方等についてお困りの場合は、お気軽にお問い合わせください。



問合せ/西清掃事務所▶☎623・3899 FAX622・9144  
区くらし応援室▶☎840・6027 FAX840・6162

## 家庭児童相談のご案内

家庭児童相談室では児童に関する様々なご相談に応じています。秘密は厳守しますのでお気軽にご利用ください。なお、電話でも受け付けています。

- 【日時】月～金曜日(祝日を除く)  
9時～17時  
【場所】区支援課内



問合せ/区支援課▶☎840・6063 FAX840・6166

## 児童センターからのお知らせ

### 与野本町児童センター（中央区本町東）

#### 「パパと一緒に遊ぼうよ！」

- 日時 6月20日(出) 11時～11時40分
- 内容 パパ・ママと楽しくふれあい遊びなど
- 対象 2・3歳児とその保護者
- 問合せ 与野本町児童センター  
☎855・5655  
FAX855・5669

### 向原児童センター（中央区下落合）

#### 「プチタイム」

- 日時 毎日11時30分～11時45分
- 内容 親子のふれあい遊び、体操など
- 対象 未就学児とその保護者
- 問合せ 向原児童センター  
☎・FAX834・6083



### 大戸児童センター（中央区大戸）

#### 「元気にたいそう」

- 日時 毎週 月・水・金曜日  
10時30分～11時  
※24日(水)を除く
- 内容 体操、手遊び、読み聞かせなど
- 対象 未就学児とその保護者
- 問合せ 大戸児童センター  
☎・FAX831・9536

## 消防団員を募集しています！



消防団員は、それぞれのお仕事などを持ちながら「自分たちのまちは自分たちで守る」という気持ちで、地域の安心と安全を守るために活躍しています。

団員の年齢層は幅広く、会社員、自営業者、学生などの様々な人が参加し消火活動、火災予防広報活動及び応急手当の指導を行っています。

あなたも始めませんか、  
消防団！



【入団資格】 市内在住、在勤、在学で18歳以上の健康な方

【問合せ】 消防総務課 ☎833・7163 FAX833・7641

## 電気自動車で青色防犯パトロール中！

走行しても排出ガスが出ない電気自動車で、区内を巡回しています。地域の安全だけでなく、地球環境も守りながら安全・安心なまちづくりを進めます。



【問合せ】 区総務課 ☎840・6013 FAX840・6160

## 自治会に加入しましょう

自治会は皆さんの地域を明るく住みよいまちにするため、防犯・防災・環境美化活動や親睦行事など、さまざまな活動を行っています。



自治会では皆さんの加入をお待ちしています。お近くの自治会役員にお申し出ください。

【問合せ】 区コミュニティ課 ☎840・6021 FAX840・6161

## こんにちは 区長です

木々の緑や色とりどりのアジサイが目を楽しませてくれる季節となりましたが、区民の皆様はいかがお過ごしでしょうか。

### ●健康とウォーキング

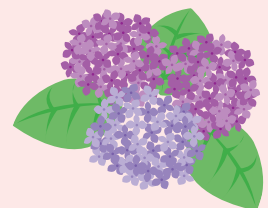
早朝、愛犬とのウォーキング（散歩）が私の日課です。ウォーキングにはいろいろな効果があると言われています。有酸素運動による脂肪の燃焼、内臓や心肺機能の強化、血行の流れを良くする、さらには、脳内に新鮮な酸素を送り届けることができ、脳の活性化に役立ちます。きれいな空気の中、軽い運動をすることでストレスを解消することもできます。中央区ではウォーキングマップを配布しています。皆さんも中央区を歩いて、いろんな魅力を再発見しながら気持ちのよい汗を流してみたいはいかがでしょうか。

### ●節電に引き続きご協力ください

また暑い夏がやってきます。今年も区役所では夏の間、冷房は弱めに設定し、ノーネクタイ・ノー上着の軽装で執務を行います。区民の皆さんも、暮らしの中でできる節電への取り組みに、ご協力をお願いいたします。



4月10日(金) 中央区コミュニティ協議会総会



中央区長 大熊 研二