

図書館のイベント

○与野図書館(中央区下落合)

☎853・7816 ㉠857・1946

■こども映画会

日時/5月10日(土) 11時～
会場/3階 視聴覚ホール
上映作品/「おじゃる丸」(11分)
「金色の足あと」(11分)
対象/幼児～小学生

■おはなしこども会

日時/5月14日(水)・28日(水) 16時～
会場/3階 おはなし室
対象/幼児～小学3年生

■赤ちゃんおはなし会

日時/5月28日(水) 10時～
会場/3階 おはなし室
対象/0歳～2歳の子どもの保護者
定員/先着10組
申込/5月14日(水)9時から受付(電話可)
(参加される方がお申し込みください)

○与野南図書館(中央区大戸)

☎855・3735 ㉠855・6173

■えほんの会

日時/5月21日(水) 15時～15時30分

対象/幼児～小学3年生

○与野図書館西分館(中央区桜丘)

☎854・8636 ㉠854・8694

■朗読ライブ ザ 西分館

日時/5月11日(日) 11時～
内容/①川端康成・作/掌の小説より「夫人の探偵」
②江戸川乱歩・作/押絵と旅する男
対象/成人

■小さな子のおはなし会-わらっこ

日時/5月8日(木) 10時30分～
対象/1歳～3歳の子どもの保護者
定員/先着10組
申込/5月6日(火)から受付(電話可)

■紙芝居ひろば

日時/5月17日(土) 11時～
対象/3歳～小学6年生
いずれも開始時間までに会場においでください。

○桜図書館(桜区道場)

☎858・9090 ㉠858・9091

■おはなし会

日時/5月7日・14日・21日・28日
各水曜日 15時30分～(約30分)

内容/すばなし、絵本の読み聞かせなど
対象/3歳以上の幼児、小学生(低学年)、
大人も可

■「さくらんぼ」のおはなし会

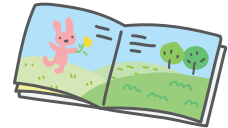
日時/5月17日(土) 14時30分～(約30分)
内容/すばなし、絵本の読み聞かせなど
語り手/おはなしの会「さくらんぼ」
対象/幼児、小学生、大人も可
いずれも開始時間までに2階児童力カウンター
前においでください。

○桜図書館大久保東分館

(桜区大久保領家) ☎853・7100

■おはなしの会

日時/5月8日・15日・22日・29日
各木曜日 16時～(約30分)
内容/絵本の読み聞かせ、紙芝居、すばなし、
エプロンシアターなど。
対象/幼児、小学生、大人も可
※開始時間までに会場においでください。



公民館の催し物

鈴谷公民館 中央区鈴谷7-5-11 ☎859・7322
大戸公民館 中央区大戸3-14-21 ☎832・5495
与野本町公民館 中央区本町西1-14-12 ☎853・6007

上落合公民館 中央区上落合6-9-3 ☎852・3132
下落合公民館 中央区下落合5-4-17 ☎854・3411

	名称	日時	対象・定員	費用	申込み
鈴谷公民館	ベルわくわく講座「親子で武道 なぎなたにちょうせん！」	6月7日(土)・14日(土) 9時30分～11時30分	小学生以上の 親子 15組	無料	往復はがきで5月23日(金)(消印有効) まで。応募多数の場合は抽せん。
	ルーシーダットンヨガ	6月17日(火)～7月8日(火) 毎週火曜日 全4回 19時～20時30分	30人	無料	往復はがきで5月30日(金)(消印有効) まで。応募多数の場合は抽せん。
大戸公民館	韓国語入門講座	5月28日(水)～6月25日(水) 毎週水曜日 全5回 10時～12時	一般20人	300円 (申込み時)	5月7日(水)9時から、 直接同公民館へ。
	公民館介護予防事業 「シルバースクールおと」(前期)	6月10日(火)～7月8日(火) 毎週火曜日 全5回 10時～12時	おおむね60歳 以上の方20人	500円 (申込み時)	5月13日(火)9時から、 直接同公民館へ。
	シルバースクール公開講座「気象予報士・ 平井信行さんに聞くお天気四方山話」	6月10日(火) 10時～12時	おおむね60歳 以上の方40人	無料	5月21日(水)9時から、 電話・窓口にて(先着順)。
与野本町公民館	近代文学講座 「金子みすずとその時代」	6月10日(火)・17日(火) 全2回 9時30分～11時30分	一般20人	無料	5月12日(月)から、 直接同公民館へ。
	夏休み子どもカレッジ 「空手」	7月22日(火)・23日(水) 全2回 9時30分～11時30分	小学1年～6年生 20人	無料	往復はがきで6月2日(月)から6月16日(月) (消印有効)まで。応募多数の場合は抽せん。
	夏休み子どもカレッジ 「英会話」	7月24日(木)・25日(金) 全2回 9時30分～11時30分	小学1年～6年生 20人	無料	
	夏休み子どもカレッジ 「理科工作」	7月28日(月) 9時30分～11時30分	小学1年～6年生 20人	材料費	
上落合公民館	中国語入門講座	6月6日(金)～7月11日(金) 毎週金曜日 全6回 9時30分～11時30分	成人一般 25人	無料	往復はがきで5月23日(金)(消印有効) まで。応募多数の場合は抽せん。
	ゆかた着付け教室	6月14日(土)～6月28日(土) 毎週土曜日 全3回 9時30分～11時30分	成人一般 20人 (託児2歳以上7人まで)	無料	往復はがきで5月23日(金)(消印有効) まで。応募多数の場合は抽せん。
	サタデーキッズ 「親子ビーズ」	6月28日(土) 9時30分～11時30分	小学生とその親 10組	親子2人で 1,000円	5月13日(火)9時から、 窓口・電話にて(先着順)。
	子育てサロンスペシャル講座Ⅱ 「乳幼児のための救命救急講座」	7月5日(土) 9時45分～11時45分	乳幼児とその親30組 (託児2歳以上7人まで)	無料	往復はがきで6月5日(木)(消印有効) まで。応募多数の場合は抽せん。
下落合公民館	初めてのパン作り講座	6月27日(金)・7月4日(金) 全2回 10時～13時	初心者16人	1,000円	5月20日(火)から、 直接同公民館へ。
	子ども土曜講座 プレゼントクッキー作り	6月14日(土) 9時30分～12時	小学3年生以上 16人	400円	5月16日(金)から、 直接同公民館へ。

◆直接申し込みの場合、9時の時点で申込み多数の場合は抽せんとなります。 ◆往復はがき(1人1通のみ)には講座名、住所、氏名、電話番号を記入してください。 ※託児のある講座の場合は、託児希望の有無・有の場合お子様の氏名(ふりがな)、性別、年齢(〇歳〇か月)も記入してください。



中央区保健センター からのお知らせ

母子保健 申込みは、各指定日9時からで、区内在住の方が対象。
各学級の参加は、お一人のお子さんに対して1回のみ。

成人保健 健康相談は電話でも
行っています。

会場がない事業は、中央区保健センターが会場です。

中央区本町東4-4-3
申込み・問合せは
TEL 853・5251
FAX 857・8529

事業名・定員	日時	内容	対象	申込日
母親学級 定員 33人(先着順)	6/10(火)・19(木)・24(火) 13:30~16:00(19日のみ 9:45~13:00)	妊娠・出産・育児などについて友達を作りながら楽しく学ぶ	初めてお産する方で出産予定日がH20.7/21~H20.11/16の方	5/8(木)~
両親学級 定員 20組(先着順)	6/21(土) 9:15~12:00	安心して育児ができるような話や、赤ちゃんのおふろの実習	初めてお産する方で出産予定日がH20.11/16以前の方とその夫	5/16(金)~
離乳食教室 定員 25人(先着順)	6/25(水) 13:30~14:50	離乳食について楽しく学ぶ	H20.1・2月生まれの赤ちゃんの保護者	5/19(月)~
むし歯予防教室 定員 各10組(先着順)	6/20(金) ① 9:45~10:30 ② 11:00~11:45	むし歯予防のために規則的な食生活や正しい歯みがき習慣を身につける	H19.1~H19.6月生まれのお子さんとその保護者	5/14(水)~
育児相談(乳児期)	5/9(金)・12(月) 9:00~10:15 6/5(木)・6(金) 13:45~15:00	身長・体重測定、保健師・管理栄養士・歯科衛生士等による育児相談やその他心配ごとの相談など ※乳児期・幼児期にごきょうだいのいる方は、乳児期・幼児期どちらの日程にお越しいただいてもかまいません。	1歳未満の赤ちゃん	当日、直接会場へ
育児相談(1歳~2歳未満)	5/9(金) 13:45~15:00 6/5(木) 9:00~10:15		1歳~2歳未満のお子さん	持ち物: 母子健康手帳 おむつの替え バスタオル
育児相談(2歳~就学前)	5/12(月) 13:45~15:00 6/6(金) 9:00~10:15		2歳~就学前のお子さん	

事業名・定員	日時	内容	申込み
健康相談	月~金(祝日を除く) 9:00~16:30	健康に関する相談・体重・体脂肪・血圧測定。歯や口腔の健康に関する相談と歯みがき指導 保健師、管理栄養士による個別の食事・生活相談	事前に必ず電話連絡をお願いします。

男の健康厨房

あなたの食事大丈夫? ~主食・主菜・副菜をそろえましょう~

調理実習を通して、食生活を見直すための教室です。

日時... 6月26日(木)10時~13時

会場... 与野本町コミュニティセンター(中央区本町東)

持ち物... 筆記用具、エプロン、三角巾、
手拭きタオル、ふきん

対象... 中央区内にお住まいの男性

定員... 30人(先着順)

申込み... 5月20日(火)9時から電話で中央区保健センターへ



産婦・新生児訪問指導

日時... 随時

内容... 助産師又は保健師の訪問による育児相談や身長・体重の測定など

対象... 生後28日以内の赤ちゃんとその母親

(里帰り出産で期間内に市内に居住している方も含む)

申込み・問合せ... 母子健康手帳別冊に添付の「出生連絡票」の訪問希望「有」に○をつけ投函するか、電話でお住まいの区の保健センターへ

ブックスタートを ご利用ください!

日時... ① 5月18日(日) 10時~11時30分

② 5月21日(水) 10時~11時30分

③ 5月29日(木) 14時~15時30分

※時間はいずれも受付時間です

会場... ① 子育て支援センターうらわ

(浦和区高砂イペックスタワー浦和
・オフィス東館3F)

②③ 中央区保健センター(中央区本町東)

※中央区保健センターは駐車場が狭いため、
車での来場はご遠慮ください。

対象... 市内在住で4か月児健康診査の対象となる乳児とその保護者



赤ちゃんとその保護者が絵本を通じて親子のきずなを深められるよう、
絵本などが入った「ブックスタートパック」をプレゼントしています。

申込み... 不要(4か月児健康診査の通知に同封された引換券を持参して、直接会場においでください)

※他区の会場でも参加できます。他区の日程等は上記までお問い合わせください。

さいたま子育て WEB
Saitama City Communication Site
for Parental Care



さいたま子育て

検索