

図書館のイベント

○与野図書館(中央区下落合)

☎853・7816 FAX857・1946

■こども映画会

日時/1月12日(土) 11時～

会場/3階 視聴覚ホール

上映作品/「スペースキッドの宇宙探検」(25分)
「ためきの糸車」(12分)

対象/幼児～小学生

■おはなしこども会

日時/1月9日(水)・23日(水) 16時～

会場/3階 おはなし室

対象/幼児～小学3年生

■赤ちゃんおはなし会

日時/1月23日(水) 10時～

会場/3階 おはなし室

対象/0歳～2歳の子どもの保護者

定員/先着10組

申込/1月9日(水)から受付(電話可)

(参加される方がお申し込みください)

○与野南図書館(中央区大戸)

☎855・3735 FAX855・6173

■えほんの会

日時/1月16日(水) 15時～15時30分

対象/幼児～小学3年生

○与野図書館西分館(中央区桜丘)

☎854・8636 FAX854・8694

■小さな子のおはなし会～わらって

日時/1月10日(木) 10時30分～

対象/1歳～3歳の子どもの保護者

定員/先着10組

申込/1月8日(火)から受付(電話可)

■紙芝居ひろば

日時/1月19日(土) 11時～

対象/3歳～小学6年生

いずれも開始時間までに会場においでください。

■朗読ライブ ザ 西分館

日時/1月20日(日) 11時～

内容/①徳富蘆花・作/不如帰
②菊池 寛・作/(仇討三態より)その三

対象/成人

○桜図書館(桜区道場)

☎858・9090 FAX858・9091

■おはなし会

日時/1月9日・16日・23日・30日

各水曜日 15時30分～(約30分)

内容/すばなし、絵本の読み聞かせなど
対象/3歳以上の幼児、小学生(低学年)、
大人も可

■「さくらんぼ」のおはなし会

日時/1月19日(土) 14時30分～(約30分)

内容/すばなし、絵本の読み聞かせなど

語り手/おはなしの会「さくらんぼ」

対象/幼児、小学生、大人も可

※いずれも開始時間までに2階児童カウンター前においでください。

○桜図書館大久保東分館

(桜区大久保領家) ☎ FAX853・7100

■おはなしの会

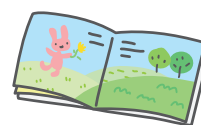
日時/1月10日・17日・24日・31日

各木曜日 16時～(約30分)

内容/絵本の読み聞かせ、紙芝居、すばなし、エプロンシアターなど

対象/幼児、小学生、大人も可

※開始時間までに会場においでください。



公民館の催し物

鈴谷公民館 中央区鈴谷7-5-11 ☎859・7322

大戸公民館 中央区大戸3-14-21 ☎832・5495

与野本町公民館 中央区本町西1-14-12 ☎853・6007

上落合公民館 中央区上落合6-9-3 ☎852・3132

下落合公民館 中央区下落合5-4-17 ☎854・3411

	名称	日時	対象・定員	費用	申込み
公民館 鈴谷館	パソコン講座2月コース 「初めてのパソコン」	2月18日(月)～20日(水) 全3回 9時～12時	パソコンを初めて使う方18人	200円	往復はがきで1月31日(木)(消印有効)まで。応募多数の場合は抽せん。
大戸公民館	おもしろ漢字塾	1月22日(火)～2月19日(火) 毎週火曜日 全5回 10時～12時	一般30人	無料	1月8日(火)9時から窓口・電話にて(先着順)。
	公民館介護予防事業 「官定法教室」	1月31日(木)～2月28日(木) 毎週木曜日 全5回 13時30分～15時30分	おおむね60歳以上20人	無料	1月10日(木)9時から窓口・電話にて(先着順)。
	男の料理教室(冬) 「手作りパスタ」	1月27日(日)、2月3日(日) 全2回 10時～12時	成人男性16人	1,200円(申込み時)	1月11日(金)から、直接同公民館へ。
	文学講座「奥の細道」	2月18日(月)～3月10日(月) 毎週月曜日 全4回 10時～11時30分	一般30人	無料	1月18日(金)9時から窓口・電話にて(先着順)。
与野本町公民館	古典文学講座 「古事記をよむ」	2月14日(木)～3月13日(木) 毎週木曜日 全5回 9時30分～11時30分	一般20人	無料	1月15日(火)から直接同公民館へ。
	子ども土曜日講座パート6 「楽しいピザ作り」	2月16日(土) 9時30分～12時	小学3年～6年生10人	材料費500円(申込み時)	1月22日(火)から直接同公民館へ。
上落合公民館	子育てサロン 「ぼかぼかひろば」	1月28日(月) 10時～11時30分	乳幼児と親	無料	当日直接来館してください。
	デジカメ写真教室	2月13日(水)～3月12日(水) 隔週水曜日 全3回 13時30分～15時30分	一般25人	無料	2月1日(金)9時から8日(金)まで、窓口・電話にて

◆申し込み・問い合わせは各公民館へどうぞ。 ◆直接申し込みの場合、9時の時点で申し込み多数の場合は抽せんとなります。

◆往復はがき(1人1講座につき1通のみ)には講座名、住所、氏名、電話番号を記入してください。

お知らせ 児童センターの

与野本町児童センター (中央区本町東)

カルタタイム

みんなでカルタとりをするよ! 何枚とれるかな?

日時…月曜日～金曜日 16時～16時30分

対象…小学生以上

問合せ…与野本町児童センター

☎855・5655

向原児童センター (中央区下落合)

あそびの学校

「学校」だけど、みんなで楽しくゲームをするよ!

日時…1月26日(出) 10時～12時

対象…小学生 申込み…1月4日(金)～

問合せ…向原児童センター

☎834・6083

大戸児童センター (中央区大戸)

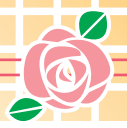
うたいましょう あそびましょう

日時…1月23日(水) 10時30分～11時30分

対象…乳幼児とその保護者

問合せ…大戸児童センター

☎831・9536



中央区保健センター からのお知らせ

母子保健 申込みは、各指定日9時からで、区内在住の方が対象。
各学級の参加は、お一人のお子さんに対して1回のみ。

成人保健 健康相談は電話でも
行っています。

会場名がない事業は、中央区保健センターが会場です。

中央区本町東4-4-3
申込み・問合せは
TEL 853・5251
FAX 857・8529

事業名・定員	日時	内容	対象	申込日
母親学級 定員 33人(先着順)	2/12火・15金・19火・22金 13:30~16:00(19火のみ9:20~13:00)	妊娠・出産・育児などについて友達を作りながら楽しく学ぶ	初めてお産する方で出産予定日がH20.3/22~H20.7/18の方	1/7(月)~
両親学級 定員 20組(先着順)	2/18(月) 13:15~16:00	安心して育児ができるような話や、赤ちゃんのおふろの実習	初めてお産する方で出産予定日がH20.7/18以前の方とその夫	1/10(木)~
離乳食教室 定員 20人(先着順)	2/25(月) 13:30~15:00	離乳食について楽しく学ぶ	H19.9・10月生まれの赤ちゃんの保護者	1/24(木)~
むし歯予防教室 定員 各10組(先着順)	2/5(火) ①9:30~10:15 ②10:45~11:30	むし歯予防のために規則的な食生活や正しい歯みがき習慣を身につける	H18.9~H19.2月生まれのお子さんとその保護者	1/8(火)~
育児相談(乳児期)	1/17(木)・18(金) 9:00~10:15 2/7(木)・8(金) 13:45~15:00	身長・体重測定、保健師・管理栄養士・歯科衛生士等による育児相談やその他心配ごとの相談など ※乳児期・幼児期にごきょうだいのいる方は、乳児期・幼児期どちらの日程にお越しただいてもかまいません。	1歳未満の赤ちゃん	当日、直接会場へ
育児相談(1歳~2歳未満)	1/17(木) 13:45~15:00 2/7(木) 9:00~10:15		1歳~2歳未満のお子さん	持ち物: 母子健康手帳 おむつの替え バスタオル
育児相談(2歳~就学前)	1/18(金) 13:45~15:00 2/8(金) 9:00~10:15		2歳~就学前のお子さん	

事業名・定員	日時	内容	対象	申込み
成人健康相談	1/24(木) 10:00~11:00	健康に関する相談、体重・体脂肪・血圧測定・尿検査	—	当日、直接会場へ
成人歯科健康相談	1/24(木) 10:00~11:00	歯や口腔の健康に関する相談と歯みがき指導	20歳以上の方	※お持ちの方は健康手帳を持参してください。
生活と食事健康相談 定員 4人(先着順)	2/28(木) 13:30~15:00	保健師、管理栄養士による個別の食事・生活相談	生活習慣病でお悩みの方	2/7(木)までに、電話で保健センターへ

ふたごっちゃんクラブ(桜区保健センター TEL856・6200)

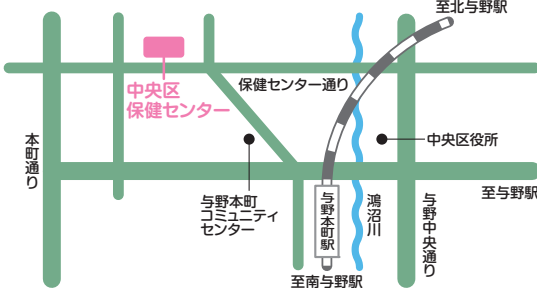
日時…2/25(月) ①13:15~15:45 ②13:45~15:45
 内容…ふたご以上の妊娠・出産・育児についての話、身長・体重測定、交流会
 対象…①ふたご以上を妊娠している方(出産予定日がH20.5/6~8/11の方)
 ②1歳未満のふたご以上の赤ちゃんとその保護者(初めての方を優先)
 定員…①妊婦7人(先着順) ②親子8組(先着順)
 申込み…1/25(金) 9時から、電話で桜区保健センターへ

乳幼児訪問指導

区内にお住まいの乳幼児を対象に必要なに応じて、保健師等による相談等を行っています。

- 生活・育児についての相談
- お子さんの発育・発達等についての相談
- その他保護者と子の健康に関する相談

中央区保健センターのご案内



中央区高齢介護課からののお知らせ TEL840・6068

第2回地域包括支援センター連絡会を開催しました

10月26日、13人の委員全員が参加して、第2回となる連絡会を開催しました。会議では、各地域包括支援センターの活動や、本年度の介護予防事業についての報告があり、ネットワークづくりや日常生活圏域などについて協議しました。(連絡会は傍聴できます。)



今月のブックスタート

問合せ…中央区支援課 TEL840・6061 子育て支援課 TEL829・1271

日時…①1月11日(金) 10時~11時30分 ②1月20日(日) 10時~11時30分 ③1月31日(木) 14時~15時30分 ※時間はいずれも受付時間
 会場…①③中央区保健センター(中央区本町東) ②子育て支援センターうらわ(浦和区高砂 エイパックスター浦和・オフィス東館3F)