



手打ち蕎麦 こだち

円阿弥 1-3-3

☎ 11:00 ~ 15:00 (L.o. 14:30)
Ⓞ 木曜日



武蔵野うどん 藤原

北与野本店

上落合 3-12-36

☎ 048-852-7500
☎ 11:00 ~ 14:50 (L.o. 14:30)
Ⓞ 日・第1・3・5月曜日



手打ちそば処 久霧

上落合 9-9-4

大宮アパルタメントマンション101

☎ 048-854-8665
☎ 11:30 ~ 14:15 (L.o. 13:50)
17:30 ~ 21:00 (L.o. 20:30)
土・祝休日
11:30 ~ 14:15 (L.o. 13:50)
Ⓞ 日曜日・不定休



中華料理 成蹊

新都心 5-2
ポルト小池ビル 1F

☎ 048-601-2345
☎ 11:00 ~ 14:00 (L.o. 13:30)
17:00 ~ 21:00 (L.o. 20:30)
Ⓞ 水曜日・不定休有



カレー食堂 心

さいたま新都心店

新都心10 けやきひろば1F

☎ 048-600-0080
☎ 11:00 ~ 23:00 (L.o. 22:00)
Ⓞ なし (臨時休有)



焼肉バル

ケセラ・セラ

さいたま新都心店

新都心10 けやきひろば1F

☎ 048-600-2941
☎ 11:30 ~ 15:00 (L.o. 14:30)
17:00 ~ 23:00 (L.o. 22:30)
Ⓞ なし (臨時休有)



Coccole

上峰 4-9-4

☎ 048-711-7588

☎ 火~金
ランチ 11:30 ~ 14:00 (L.o.)
金・土・日のみ
ディナー 18:00 ~ ※要予約
Ⓞ 月曜日、第1火曜日



三宝亭 与野本店

下落合 4-9-16

☎ 048-600-2941
☎ 平日 11:00 ~ 15:30
(L.o. 15:00)
17:00 ~ 21:30
(L.o. 21:00)

土日祝日
11:00 ~ 21:30
(L.o. 21:00)

Ⓞ なし



株式会社東洋給食

下落合 5-7-10

中央区役所 1F 食堂棟

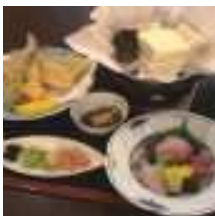
☎ 048-855-6096
☎ 10:30 ~ 13:15
Ⓞ 土・日・祝休日



acqua cotta (アクアコッタ)

下落合 7-6-13

☎ 048-762-7682
☎ 11:30 ~ 15:00 (L.o. 14:00)
18:00 ~ 22:00 (L.o. 21:00)
Ⓞ 水曜日※不定休有



京雀

本町西 1-3-24

☎ 048-858-5675

☎ 11:30 ~ 14:00
17:00 ~ 22:00
Ⓞ 水曜日



日本国登録有形文化財 会席料理 二木屋

大戸 4-14-2

☎ 048-825-4777
☎ 048-831-2452
☎ 11:00 ~ 22:00

※営業時間など詳細はHPへ
Ⓞ 不定休 (原則第1月曜日)

