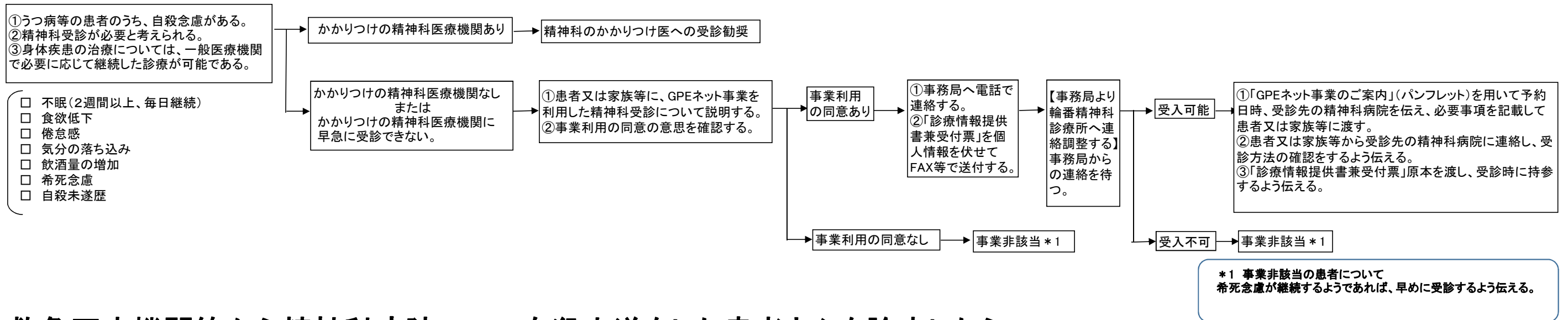
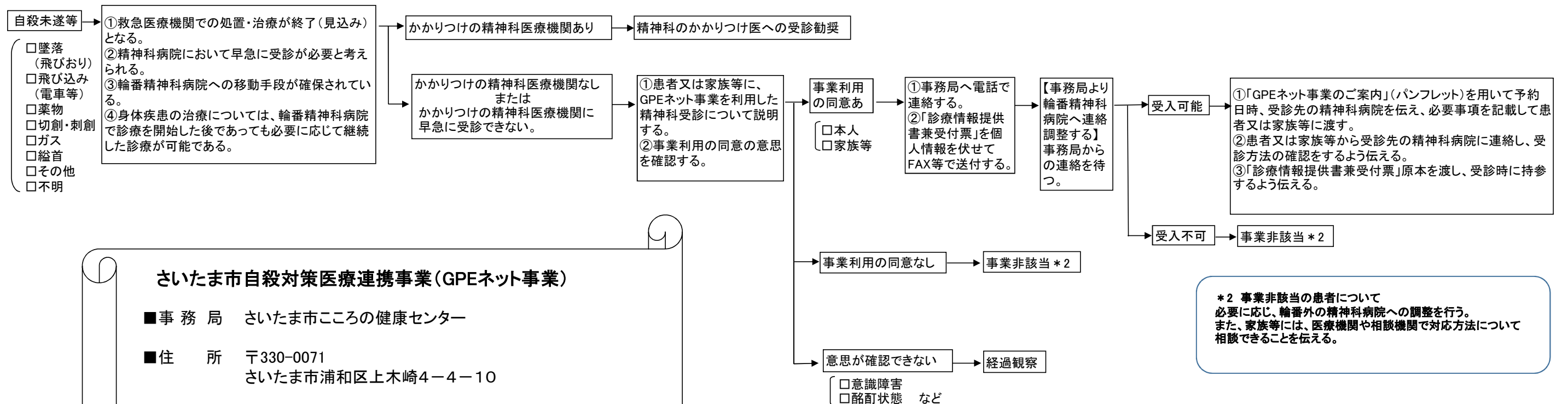


一般医療機関等から精神科診療所へ ～断続的な不眠や希死念慮を訴える患者さんを診療したら～



救急医療機関等から精神科病院へ ～自殺未遂をした患者さんを診療したら～



*2 事業非該当の患者について
必要に応じ、輪番外の精神科病院への調整を行う。
また、家族等には、医療機関や相談機関で対応方法について相談できることを伝える。

さいたま市自殺対策医療連携事業(GPEネット事業)

- 事務局 さいたま市こころの健康センター
- 住所 〒330-0071
さいたま市浦和区上木崎4-4-10
- 専用電話 048-762-8594(医療機関・行政相談機関専用)
- FAX 048-711-8907
- 開設時間 月～金 9:00～17:00
(土、日、祝日、12月29日から1月3日を除く)

GPEネット:General physician-Psychiatry-Emergency medicine-Network