

RaiBoC Hall.

さいたま市民会館おおみや

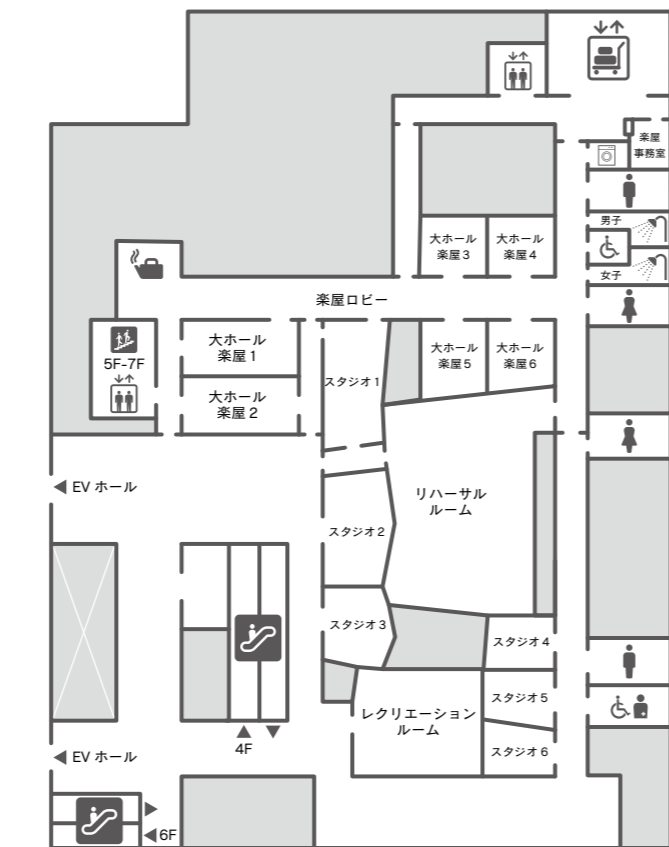
施設利用案内

フロアマップ

4F ▶ 展示室 和室
管理事務室 (受付)



5F ▶ 大ホール楽屋 リハーサルルーム
レクリエーションルーム スタジオ



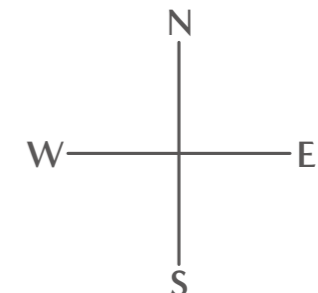
7F ▶ 大ホールメインエントランス 大ホール1階席
小ホール客席 小ホール舞台 小ホール楽屋



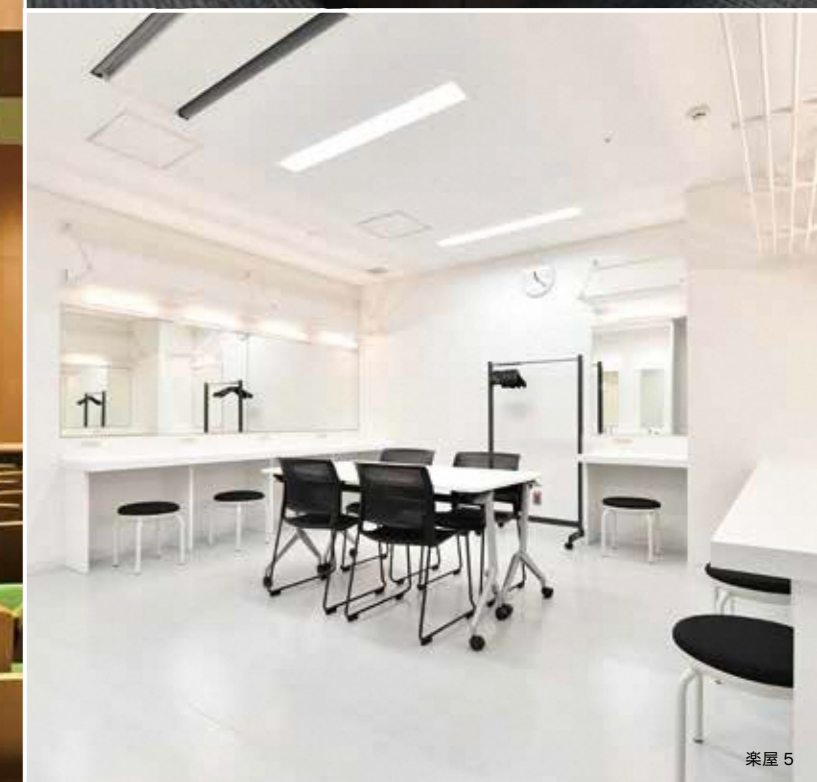
6F ▶ 大ホール1階席 大ホール舞台
集会室



8F ▶ 大ホール2階席



- エレベーター
- エレベーター (搬出入用)
- エスカレーター
- 階段
- 自動販売機
- パントリー
- コインロッカー
- 男性トイレ
- 女性トイレ
- 多目的トイレ
- オストメイト
- 授乳室・おむつ替え
- シャワールーム
- 洗濯コーナー



大ホール

客席

1,400 席

■ 1 階 941 席

多目的鑑賞室 3 席

車椅子スペース 4 席-13 席

■ 2 階 459 席

バルコニー席 28 席

ホール形式

プロセニウム型

舞台

■ 間口 18.0m

■ 高さ 11.4m

■ 奥行 13.5m

フロア案内

■ メインエントランス 7F

■ 1 階席 6F-7F

■ 2 階席 8F

■ 舞台 6F

■ 楽屋 5F

ピアノ

■ スタインウェイ D-274
(フルコンサートグランドピアノ)

■ カワイ SK-EX
(フルコンサートグランドピアノ)

楽屋

■ 楽屋 1 (2 名・33㎡)

■ 楽屋 2 (2 名・32㎡)

■ 楽屋 3 (10 名・27㎡)

■ 楽屋 4 (9 名・28㎡)

■ 楽屋 5 (8 名・28㎡)

■ 楽屋 6 (8 名・27㎡)

控室・楽屋事務室

■ 控室 1

■ 控室 2

■ 楽屋事務室



楽屋 1



楽屋 2

小ホール

客席

340 席

- スタッキングチェア 88 席
- 移動観覧席 252 席

ホール形式

平土間型

舞台

- 間口 13.75m
- 高さ 6.0m
- 奥行 6.85m

ピアノ

カワイ SK-EX
(フルコンサートグランドピアノ)

楽屋

- 楽屋 1 (2名・13㎡)
- 楽屋 2 (8名・26㎡)
- 楽屋 3 (7名・28㎡)

控室

控室



展示室

面積

- 展示室 1 135㎡
- 展示室 2 139㎡
- 展示室 3 126㎡

全室利用・分割利用

- 3室全面利用可
- 隣接する室との一体利用可

施設利用例

展示会・作品展

リハーサルルーム

面積・定員

194㎡・50名

ピアノ

カワイ SK-6
(セミコンサートグランドピアノ)

施設利用例

- コンサートなどのリハーサル
- 各種音楽の練習



レクリエーションルーム

面積・定員

114㎡・30名

施設利用例

- 音楽
- バレエ
- ダンス
- 体操
- ヨガ
- エアロビクス

集会室

面積・定員

- 集会室 1 157㎡ 126名
- 集会室 2 27㎡ 18名
- 集会室 3 36㎡ 27名
- 集会室 4 36㎡ 27名
- 集会室 5 28㎡ 18名

- 集会室 6 36㎡ 27名
- 集会室 7 36㎡ 27名
- 集会室 8 84㎡ 66名
- 集会室 9 70㎡ 57名
- 集会室 10 47㎡ 33名
- 主催者用控室 17㎡ 10名

施設利用例

- 会議・集会
- 研修・セミナー・説明会
- 講演会
- 懇親会
- サークル活動
- 控室



スタジオ1



スタジオ

面積・定員

■スタジオ1	64㎡	20名
■スタジオ2	46㎡	18名
■スタジオ3	41㎡	10名
■スタジオ4	24㎡	6名
■スタジオ5	26㎡	6名
■スタジオ6	25㎡	6名

ピアノ

■スタジオ1	カワイ GX-6 (グランドピアノ)
■スタジオ2	カワイ GX-3 (グランドピアノ)
■スタジオ3	カワイ K-700 (アップライトピアノ)

施設利用例

- 音楽の演奏・練習

和室

面積・定員

17.5畳・15名

施設利用例

- 茶道・華道・香道
- 着付
- 美術・工芸
- 囲碁・将棋
- 俳句・短歌

施設利用案内

- 開館時間
9:00 ~ 22:00
- 休館日
12/29 ~ 1/3
保守点検日
- 利用申込
管理事務室窓口 9:00 ~ 21:30
さいたま市公共施設予約システム 5:00 ~ 24:00

■ 利用時間

区分	時間
午前	9:00 ~ 12:00
午後	13:00 ~ 17:00
夜間	18:00 ~ 22:00
全日	9:00 ~ 22:00

■ 利用申込の流れ



■ 利用申込期間

施設	申込期間
大ホール 小ホール	利用月の 12 ヶ月前から利用日の 15 日前まで (さいたま市外の主催者は 11 ヶ月前から)
展示室 リハーサルルーム レクリエーションルーム	利用月の 6 ヶ月前から利用日の 3 日前まで (さいたま市外の主催者は 5 ヶ月前から) * 上記 2 施設と併用する場合には、当該施設の申込期間
集会室 スタジオ 和室	利用月の 3 ヶ月前から利用日の 3 日前まで (さいたま市外の主催者は 2 ヶ月前から) * 上記 5 施設と併用する場合には、当該施設の申込期間

■ 利用申込方法

① 利用抽選会

- 対象施設は、大ホール・小ホール・展示室です
- 開催日は、毎月 1 日です (1 日が日曜・休日・休館日の場合は、翌平日)
- 受付時間は 9:00 ~ 9:30 で、9:30 より抽選会を開始します

② さいたま市公共施設予約システムでの自動抽選

- 対象施設は、リハーサルルーム、レクリエーションルーム、集会室、スタジオ、和室です
- 対象者は、さいたま市内利用者のみです
- 事前に利用者登録が必要です
- 毎月 1 日 ~ 5 日までに抽選申込をしてください。抽選結果の発表日は 7 日です
- 5 件まで申込できます (1 件あたり第 1 ~ 第 3 希望まで申込可能)
- 7 日 ~ 14 日までに、窓口で利用の申請手続きをしてください (期間を過ぎると予約が取消になります)

③ 窓口での申込

申込期間内の全施設を利用申込できます

* 大ホール、小ホールは連続 5 日間まで、展示室は連続 15 日間まで申込可能です

* リハーサルルーム、レクリエーションルーム、集会室、スタジオ、和室は連続 5 日間まで申込可能です

■ 利用料金の支払

施設	支払期限
大ホール 小ホール	申請日から 1 ヶ月以内 (利用日の 6 ヶ月前を切ったからの申請では、原則申請手続き時)
展示室 リハーサルルーム レクリエーションルーム	申請日の翌日から 1 週間以内 (利用日の 4 ヶ月前を切ったからの申請では、原則申請手続き時) * 上記 2 施設と併用して利用申込する場合には、当該施設の支払期限
集会室 スタジオ 和室	申請日の翌日から 1 週間以内 (利用日の 2 ヶ月前を切ったからの申請では、原則申請手続き時) * 上記 5 施設と併用して利用申込する場合には、当該施設の支払期限

- 管理事務室にて、現金でお支払いください。利用許可書兼領収書を発行します
- 附属設備利用料金は、ご利用日当日にお支払いください
- 障害者の利用料金減免制度により、利用料金の 50 / 100 が減免となります (施設利用料金および附属設備利用料金)
- 利用取消時には、還付申請時期に応じて施設利用料金を還付します (附属設備利用料金は還付対象外)

■ 利用料金の還付

施設	申請時期	還付率
大ホール 小ホール	利用日の 6 ヶ月前まで	100%
	利用日の 3 ヶ月前まで	50%
	利用日から 3 ヶ月未満	0%
展示室 リハーサルルーム レクリエーションルーム	利用日の 4 ヶ月前まで	100%
	利用日の 2 ヶ月前まで	50%
	利用日から 2 ヶ月未満	0%
集会室 スタジオ 和室	利用日の 2 ヶ月前まで	100%
	利用日の 1 ヶ月前まで	50%
	利用日から 1 ヶ月未満	0%

- 複数の施設を同時に利用申込してお支払いしている場合は、還付申請時期が早い施設の還付率に準じます
- 利用予定日を変更した後に取消をした場合は、変更前の利用予定日からの起算となります

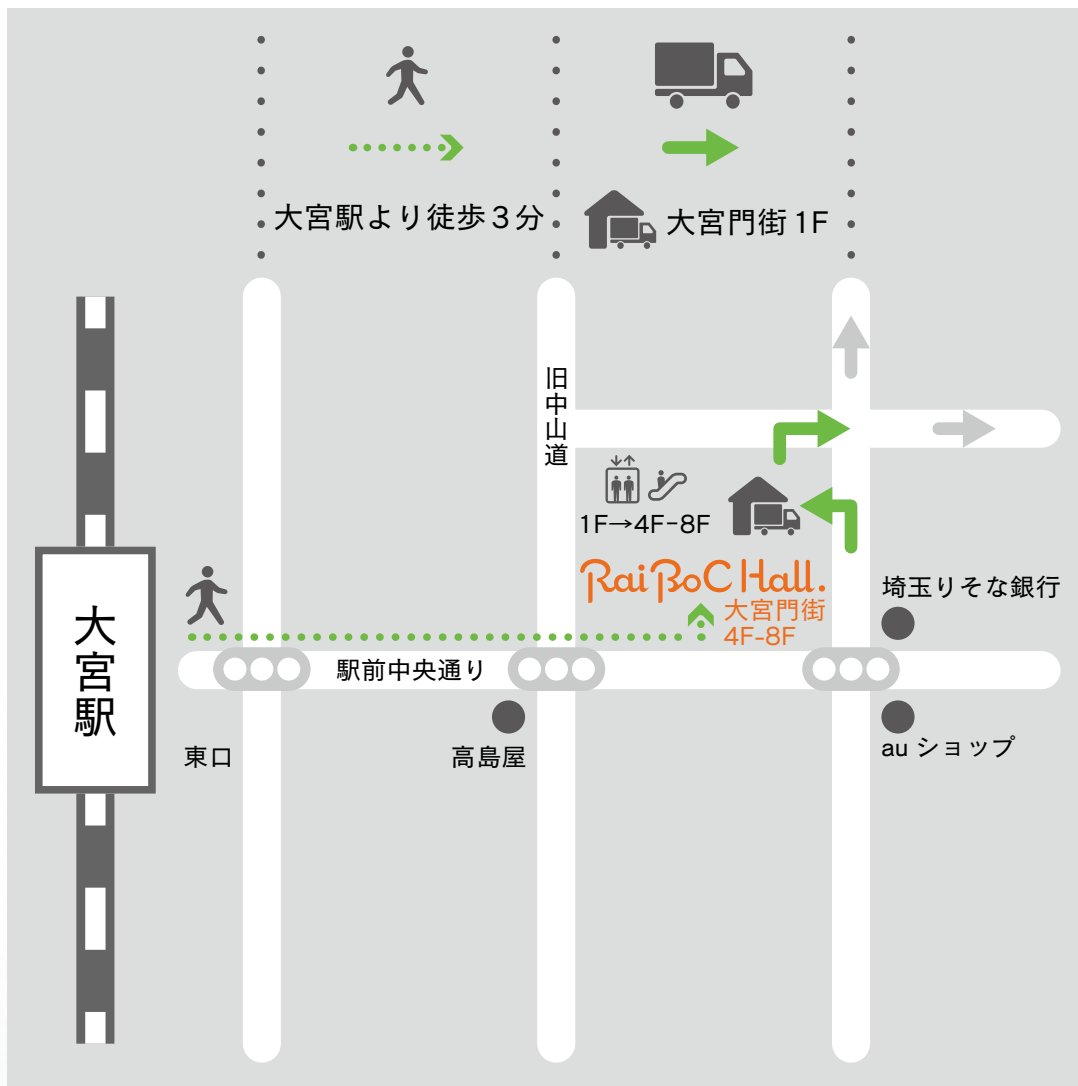
■ 利用上の注意事項

- ホールをご利用の際は、ご利用日の 1 ヶ月前を目安に、舞台打ち合わせをお願いいたします
- 消防法の規定により、定員を超えての入場はできません
- ホール舞台で演出上必要な火気を使用する催し物は、事前に消防署および当館の承認が必要です
- ごみは各自でお持ち帰りください
- 当館専用の駐車場・駐輪場はございませんので、大宮門街や近隣の時間貸駐車場・駐輪場をご利用ください

■ 関係官公庁への届出

- 禁止行為解除申請
さいたま市大宮消防署 048-648-6505
- 音楽著作権のお問合せ
JASRAC 大宮支部 048-643-5461

アクセスマップ



* 当館専用の駐車場・駐輪場はございませんので、公共交通機関をご利用ください

* 駐車場・駐輪場をご利用の際は、大宮門街や近隣の時間貸駐車場・駐輪場をご利用ください

RaiBoC Hall.

さいたま市民会館おおみや

指定管理者



公益財団法人さいたま市文化振興事業団

〒330-0846

さいたま市大宮区大門町2-118 大宮門街4-8F

TEL / 048-641-6131 FAX / 048-641-6133

<http://www.saitama-culture.jp/omiya/>