

- 人口（圏域） 45,223 人（令和5年10月1日現在）
- 65歳以上人口（圏域） 8,151 人
- 高齢化率（圏域） 18.0 %



● 地域の特徴

- ・中山道をはさみ、浦和駅と北浦和駅を主要な交通機関にして、20の自治会がある
- ・新たなマンション建設が多く、人口流入が増えている

● 地域支え合い推進員の取組み

- ・百歳体操自主活動グループへの継続支援
- ・いきいきサポーターの活動支援
- ・協議体ベにあかねっとの運営と協力
- ・地域の活動の場を新たに創出する支援

● 地域の声

- ★ サロンの催しで、参加者同士でできる事を持ち寄り、役割も分担するなど、各自が積極的になった。
- ★ 体操クラブに参加し、参加者の皆さんと会話をする機会が増えて楽しい。

地域活動の紹介 <<浦和区中部圏域>>

歩行状態の計測を実施しました！

百歳体操自主グループの「いきいき200才」では、福祉用具ヤマシタの協力のもと、歩行状態の計測を実施しました。

百歳体操の効果もあり、皆さん満点に近い歩き方ができていました。

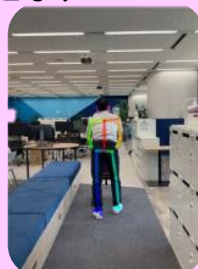
プログラムの後半は歩行の改善になる運動指導を受け、老若男女が笑顔で、とても良い時間となりました。



体操グループの紹介

いきいき200才

- ・ 仲町公民館
- ・ 毎週水曜日
- ・ 13時30分 ~ 15時
- 会員募集中です



「みんなの夢ハウス」を紹介しました！

1月18日に浦和コミュニティセンターで開催された地域支え合いフォーラムinさいたまで、「みんなの夢ハウス」を紹介しました。

当日は多くの方がコーナーに立ち寄り、関心を持っていただくことができました。



● 今後の取組み

- ・地域の百歳体操自主グループへの参加者を増やすように広報活動を行います。
- ・地域の方々がかたいことや、困りごとについて話を伺いながら、情報交換や相談を行い、活動している関係機関に繋げる支援を行います。