

見沼区南部圏域 活動インフォメーション 令和6年度・冬

(令和6年10月1日現在)

- 人口(圏域) 41,730人
- 65歳以上人口(圏域) 12,412人
- 高齢化率(圏域) 29.7%

● 地域の特徴

見沼区南部圏域は高齢化率が高く、全高齢者に占める後期高齢者の割合も6割弱と年々増加傾向。

● 地域の声

「歩いて行ける身近な場所に、介護予防の取り組みや集える場が欲しい」という声から、当圏域では現在18のいきいき百歳体操の自主グループが立ち上がっています。

● 地域支え合い推進員の今回の取り組み

区高齢介護課と協働し、いきいき百歳体操のグループを立ち上げ活動をしたいという方々と、地域貢献として場所を提供したいという介護施設を結び付け、高齢者の新たな集いの場ができました。

● 推進員の今後3か月間の取り組み

地区社会福祉協議会、自治会、民生委員、老人クラブ等地域の関係機関の方々と一緒に、地域の課題や地域に必要なものについて話し合う協議体(片柳地区地域支えあい会議)を年3回開催しています。地域のニーズを起点に、支援や協働の仕組み作りに努めます。よりコアなメンバーで行う「片柳ミーティング(小協議体)」と連動していきます。

地域活動の紹介 <<見沼区南部圏域 片柳地区>>



スワンの会

仲間と活動する場所を探しています

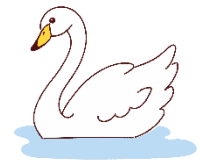
施設の空きスペースを開放します



特別養護老人ホーム 諏訪の苑

スワンの会は、施設の空きスペースを借りて、令和5年11月から活動を開始。月3回集まり、いきいき百歳体操を実施しています。

スワンの会



◀体操に取り組む姿は真剣です！
体操が終わると、みんなで歌をうたったり、手遊びをしたりして大盛り上がりです♪

◀この日はさいたま市地域リハビリテーション活動支援事業を活用し、理学療法士(リハビリ専門職)を招いてお話を聞きました。日頃の体操が効果的に行えているかも確認！

● スワンの会

活動日：金曜日10時～11時30分(月3回)
場所：特別養護老人ホーム諏訪の苑
費用：無料
現在は女性12名で元気に楽しく活動中です。

● 問い合わせ先

見沼区南部圏域
地域包括支援センター敬寿園

048-681-5151