

特集

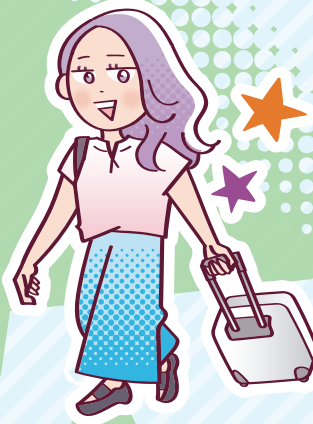
さいたま市発

# つながる

# 東日本

広がる旅の選択肢

START!  
さいたま



もう4人に1人の市民が使っています！  
毎日の暮らしを便利にするアプリ、ぜひダウンロードを！

## さいたま市みんなのアプリ

詳しくはこちら！



ご利用ください！ 暮らしに役立つ情報を届けます！

## 市LINE公式アカウント

災害時緊急情報 子育て 健康 福祉 イベント など



各種手続き、窓口に関するお問合せなどは **さいたまコールセンター**（8時～21時、年中無休）

TEL 048・835・3156 FAX 048・827・8656

市報さいたま7月号は、令和8年7月1日を含む前5日間で、全戸に配布しています。  
なお、7月号は67万4,400部作成し、広告料収入を差し引いた市の負担は、1部当たり28円（配布費用を含む）です。  
2026年（令和8年）7月号 Vol.303 | 発行：さいたま市  
編集：広報課 〒330-9588 浦和区常盤 6-4-4 TEL 048・829・1039 FAX 048・829・1018  
※QRコードは除アンソウウェブの登録商標です。



この広報紙は、環境に配慮した紙を使用しています。