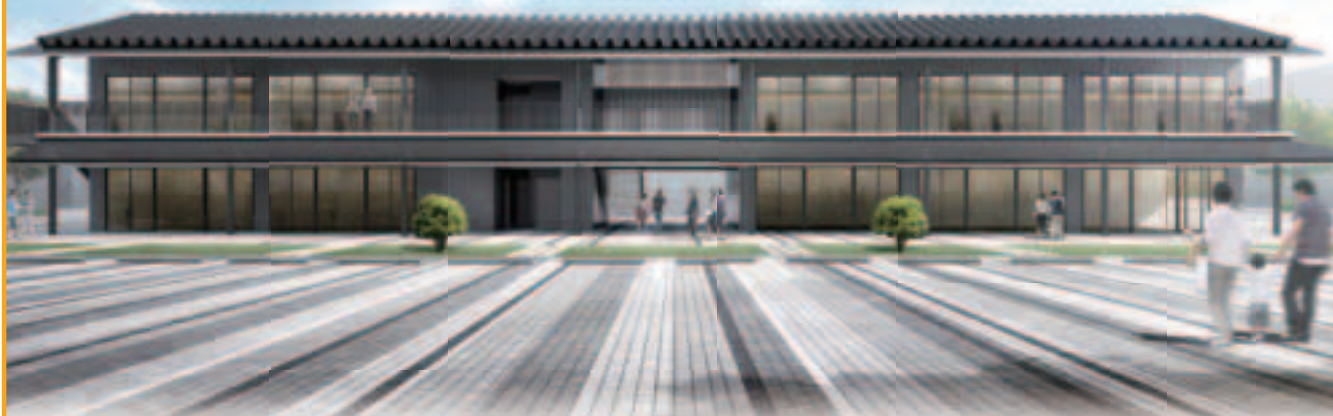


岩槻の新しい楽しみが見つかる場所！

# にぎわい交流館いわつき

2月22日(土) 岩槻人形博物館と同日オープン！



人形のまち岩槻の歴史や文化など、さまざまな魅力をお届けします

## にぎわい交流館いわつき4つのポイント

### ●楽しむ

岩槻観光の拠点施設として、城下町の雰囲気を残す風情ある街並みや、岩槻地域に根付く伝統文化などを紹介します。



### ●買う

地域の歴史や文化に育まれた銘菓をはじめ、地元で生産する新鮮な農産物など、岩槻ゆかりの商品を販売します。



### ●学ぶ

職人による製作実演や木目込み人形づくりの体験講座など、岩槻の伝統文化や工芸、歴史を楽しく学び体験することができます。



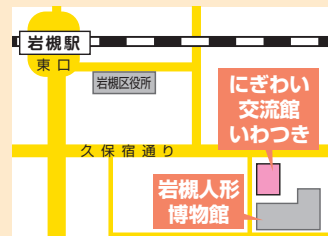
### ●憩う

地元産の新鮮な野菜や特産品を使用したメニューが食べられるカフェ、岩槻観光の合間に立ち寄れる交流・休憩スペースがあります。



### 施設情報

**所 在** 岩槻区本町6-1-2  
**施設案内** 1階 カフェ、ショップ、交流・休憩ルーム  
 2階 クラフトルーム、多目的室  
**開館時間** 9時～21時30分(2月22日は10時から)  
**休 館 日** 年末年始  
**問 合 せ** ☎757・2981、FAX 793・4074  
 専用ホームページ(<https://nigiwai-koryukan.jp/>)



詳しくは、経済政策課(☎829・1363、FAX 829・1944)へ。

春、さいたまの見かたが変わる。

# Art Sightama

さいたま国際芸術祭 2020

会期 3月14日(土)～5月17日(日)

会場 旧大宮区役所、旧大宮図書館、  
大宮盆栽美術館、鉄道博物館、  
宇宙劇場、県立近代美術館、  
岩槻人形博物館ほか市内各所

テーマ 花/flower

## 会場周辺が芸術祭仕様に模様替え



メイン会場となる旧大宮区役所の壁面に北沢楽  
天が描いた「モダンガール」の巨大壁画が登場。

会場の中では、参加ア  
ーティストが展示作品を制作  
しています。また、街路灯  
のフラッグ設置や商店街に  
ポスターを掲示するなど、  
会場周辺を盛り上げます。



## 旧大宮図書館が大変身！

これまで読書を楽しんできた場所が、芸  
術祭の会場としてアートを楽しむ場所に生  
まれ変わりました。

芸術祭開催に先行して市民の方も参加  
できるアートセンターの催しを開催中です。  
詳しくは、20ページをご覧ください。



### ▶旧大宮区役所会場の 前売引換券を販売しています

費用 1,000円

販売期間 3月13日(金)まで

※3月14日(土)以降は、当日券を1,200円で販売します。

なお、高校生以下の方、障害のある方とその介助者(1人  
まで)は無料です。

### ▶市民サポーターを募集します！ 芸術祭を一緒に作りませんか？



会場 旧大宮区役所(大宮区大門町)

内容 アート作品の制作や会場運営などの補助

※参加には、事前にボランティアシティさいたまWEBでサ  
ポーター登録が必要です。

<https://volunteercity-saitama.jp/triennale/>

### ▶アーティストやイベント、チケット情報などを Twitter、Facebook、Instagram、公式サイトで お知らせします

アカウント名 @artsightama

公式サイト <https://art-sightama.jp/>



詳しくは、国際芸術祭開催準備室(☎829・1225、FAX829・1996)へ。



## 絆をつなぐ

### 新たなモビリティサービスによるまちづくり

皆さんは、MaaSという言葉をご存じですか。あ  
らゆる交通手段を結びつけ、スマートフォン1つで  
最適なルートを検索から予約・決済までできる、効  
率的で便利な移動を提供するサービスのことです。

公共交通サービスの縮小や撤退により、全国的に  
交通面で孤立する地域が増えるなか、あらゆる人が  
安全で自由に移動できる社会を実現するためには、  
新技術を活用して新たなサービスの導入を考えてい  
く必要があります。

そこで本市は昨年、県東部の5市1町と、新たな

モビリティサービスによ  
る「まち」づくり協議会を  
設立しました。また、大  
学や企業などと連携し  
て、さいたま新都心周辺  
での次世代モビリティの走行実証実験を検討してい  
ます。



今後も本市は、MaaSや自動運転などを活用した  
まちづくりを積極的に進めてまいります。

さいたま市長 清水 勇人





**第8回**  
**さいたまーチ**  
**見沼ソーデーウォーク**  
散策できる日本一の桜園めぐり **楽しく歩こう**

**日時** **3月28日(土)・29日(日)** 8時～16時 ※雨天決行

**スタート・ゴール** ▶ さいたま新都心公園(さいたま新都心駅東口)

**費用** ▶ 一般…1,500円、小学生～高校生…500円  
※当日申込みの場合は、一般…2,000円、小学生～高校生…1,000円です。  
また、小学生以下の子どもは保護者などの同伴が必要です。

**申込期間** ▶ 2月29日(土)まで  
※申込方法について詳しくは、公式ホームページ(<http://saitamarch.jp/>)をご覧ください。

**問合せ** ▶ エントリー事務局 ☎0120・711・951 【土・日曜日、祝・休日を除く、10時～17時30分】

詳しくは、(一社)さいたまスポーツコミッション(☎762・8334、FAX 762・8474)へ。




**ブラインドサッカー国際親善試合**  
**ノーマライゼーションカップ**  
**女子日本代表 vs 女子アルゼンチン選抜**

**日時** 2月22日(土) 10時30分～16時(14時キックオフ)

**会場** サイデン化学アリーナ(桜区道場)  
ブラインドサッカーの体験会など、各種イベントも開催します。  
詳しくは、市ホームページをご覧ください。

**■ブラインドサッカーとは**  
アイマスクを着用した4人のフィールドプレーヤーと、目が見えるゴールキーパーによる5人制のサッカーです。  
プレーヤーは、声掛けによる指示やボールから聞こえる鈴の音、想像力を駆使してプレーします。  
詳しくは、日本ブラインドサッカー協会のホームページ(<http://www.b-soccer.jp/>)をご覧ください。

本市では、「ノーマライゼーション条例」を制定し、障害のある方の権利を守り、自立や社会参加を進めています。

詳しくは、障害政策課(☎829・1306、FAX 829・1981)へ。

# 税の申告をお忘れなく

## 確定申告

問合せ 各税務署(大宮 ☎641・4945、浦和 ☎600・5400、春日部 ☎733・2111)へ。

### ■ 申告期間

所得税・復興特別所得税

2月17日(月)～3月16日(月)

消費税・地方消費税

3月31日(火)まで

贈与税

2月3日(月)～3月16日(月)

### ■ 会場など

居住区	西・北・大宮・見沼・中央・桜・浦和・南・緑	岩槻
会場	さいたまスーパーアリーナ 1階展示ホール (さいたま新都心駅西口) ※開設期間中は、税務署での申告相談は行っていません。	春日部税務署
開設期間	2/17(月)～3/16(月) ※土・日曜日、祝・休日を除きます。なお、2/24(休)、3/1(日)は開設します。	
受付時間	9:00～16:00	8:30～16:00

### ■ 提出先

居住区	西・北・大宮・見沼	中央・桜・浦和・南・緑	岩槻
提出先	大宮税務署 〒330-0801 大宮区土手町3-184	浦和税務署 〒330-9590 中央区新都心1-1 さいたま新都心合同庁舎1号館	春日部税務署 〒344-8686 春日部市大沼2-12-1



### 「確定申告書等作成コーナー」をご利用ください

国税庁のホームページ(☎<https://www.nta.go.jp/>)の「確定申告書等作成コーナー」で、確定申告書が作成できますので、e-Taxで送信又は書面で印刷して送付してください。

※e-TaxのID・パスワードの発行は、上記の確定申告会場で実施しています。市民税・県民税申告の会場では実施しておりません。

## 市民税・県民税申告

問合せ 市民税・県民税申告コールセンター ☎829・1367  
開設期間 2月4日(火)～3月16日(月)  
土・日曜日、祝・休日を除く8時30分～17時

### ■ 申告に必要なもの

市民税・県民税申告書、印鑑、マイナンバーカード(又は通知カードと身分証明書)、収入金額や必要経費がわかる書類、各種控除を受けるために必要な書類など

※市民税・県民税申告書は、専用ホームページ(☎[https://zeisim.e-civion.net/tax-project/tax/saitama\\_top.html](https://zeisim.e-civion.net/tax-project/tax/saitama_top.html))でスマホやパソコンから作成し、郵送で提出できます。



### ■ 会場など

会場	各区役所 ※浦和区役所会場は、あけぼのビル全電通埼玉会館5階(浦和区岸町)です。	出張会場
開設期間	2/17(月)～3/16(月) ※土・日曜日、祝・休日を除きます。なお、2/23(休)、3/1(日)は開設します。	市報各区版2月号などでご覧になれます ※出張会場の開設日は、区役所会場を開設しません。
受付時間	9:00～16:00	

※令和2年1月1日時点でお住まいの区に申告してください。

※確定申告をする方は原則不要です。

※申告会場は大変混雑しますので、郵送による申告にご協力ください。

※市民税・県民税の所得・控除などの特例は、原則3月16日(月)までに申告しなければ受けられません。

詳しくは、各市税事務所 個人課税課(北部 ☎646・3102、☎646・3164 南部 ☎829・1386、☎829・6236)へ。