



報道機関 各位

記者発表資料

令和3年10月26日（火）

問い合わせ先：防災課

課長：高埜 隆

担当：北川、今野、今井、松末

電話：829-1127

内線：2358～2360

令和3年度さいたま市総合防災訓練・防災フェア（第42回九都縣市合同防災訓練・さいたま市会場）を実施します

1 目的

さいたま市地域防災計画及び九都縣市合同防災訓練実施大綱に基づく防災対策の習熟と、災害発生時の迅速かつ適切な応急・復旧対策における技能を高め、防災関係機関及び九都縣市等との相互の連携強化を図る。

また、令和元年度東日本台風の経験を踏まえ、自助から始まる共助の重要性を訴え、災害から命を守るための判断・行動ができる力を身に付ける機会とし、共助による連携意識の醸成を図り、平時からの備えを学び、地域防災力を強化することを目的とする。

※新型コロナウイルス感染症対策として、会場内の三密を避けるため、事前に決められた参加者のみで訓練とさせていただきます。

なお、訓練の様子は CityFM さいたま株式会社レッズウェーブ (FM87.3) にて生放送する他、後日市の YouTube チャンネルにて映像配信を予定しております。

2 日時

令和3年11月6日（土） 9時30分から12時00分まで
（防災フェアは9時30分から12時30分まで）

3 会場

荒川総合運動公園（さいたま市桜区大字在家591番地）ほか
（別紙1）

4 想定地震

地震のタイプ：さいたま市直下地震

震 源：さいたま市

地震の規模：マグニチュード7.3

最大震度：6強

※さいたま市被害想定調査（平成26年3月）に基づく

5 参加予定

関係機関・団体数 66機関（別紙2）

6 防災訓練項目【別紙3（1）及び（2）】

（1）主会場

ア 広域応援・受援訓練

イ 情報伝達・広報訓練

ウ 避難・救護訓練

エ 火災防御訓練

オ 交通対策訓練

カ ライフライン応急復旧訓練

キ 自主防災組織等訓練

ク 防災ボランティア活動訓練

ケ シェイクアウト訓練

（2）その他の会場

訓練種目	実施場所	実施日
ヘリコプター傷病者搬送訓練	飛行場外離着陸場 （防災航空センター及び主会場）	11月6日
災害ボランティアセンター 設置運営訓練	浦和区保健センター	11月6日
救援物資緊急輸送訓練	広域拠点備蓄倉庫（北区）及び主会場	11月6日
	災害時支援物資輸送拠点及び主会場 （佐川急便株式会社さいたま営業所）	11月6日
応急給水訓練	埼玉県大久保浄水場及び主会場	11月6日

7 防災フェア項目【別紙3（3）】※全て主会場

（1）特殊車両展示

（2）防災啓発展示

8 訓練の中止について

大規模災害発生時、市内で震度 5 弱以上の地震が発生した場合、市内に気象警報が発表された場合、埼玉県内を対象に緊急事態宣言が発出されている場合又はその他中止とすることが必要と判断される事象が生じた場合は、状況により訓練を中止とします。

また、訓練会場等の状況を勘案し、訓練規模を縮小し実施する場合があります。中止等の際にはさいたま市ホームページの「防災・気象情報画面」にてお知らせいたします。

○さいたま市ホームページ「防災・気象情報画面」

<https://www.city.saitama.jp/bousai/index.html>

9 取材にあたっての留意事項

別添の「令和 3 年度さいたま市総合防災訓練・防災フェア（第 4 2 回九都県市合同防災訓練・さいたま市会場）取材要領」をご覧ください。

なお、会場まで車でお越しの場合は、駐車証が必要となりますので、ご希望の場合は事前に申請をお願いいたします。

また、感染症対策の観点から、想定を上回る数の取材希望があった際は、入場数を制限させていただく場合がございますので、あらかじめご了承ください。

案内図



航空写真



○市民参加組織等

- | | |
|---|--|
| <ul style="list-style-type: none"> ・さいたま市自治会連合会 ・さいたま市障害者協議会 ・さいたま市立高等看護学院 ・さいたま市八王子中学校 | <ul style="list-style-type: none"> ・さいたま市自主防災組織連絡協議会 ・さいたま市防災アドバイザー ・さいたま市少年消防団 |
|---|--|

○指定公共機関

- | | |
|---|--|
| <ul style="list-style-type: none"> ・日本赤十字社 埼玉県支部 ・東京ガス株式会社 埼玉支社 ・日本通運株式会社 埼玉支店 ・KDDI株式会社 北関東総支社 ・株式会社ドコモCS 埼玉支店 ・ソフトバンク株式会社 | <ul style="list-style-type: none"> ・埼玉安全赤十字奉仕団 ・東京電力パワーグリッド株式会社 埼玉総支社 ・東日本電信電話株式会社 埼玉支店 ・東京ガス（株）北部導管事業部埼玉導管ネットワークセンター ・佐川急便株式会社 さいたま営業所 |
|---|--|

○指定地方公共機関

- | | |
|--|---|
| <ul style="list-style-type: none"> ・一般社団法人埼玉県トラック協会 ・一般社団法人埼玉県トラック協会 大宮支部 ・一般社団法人埼玉県LPガス協会 さいたま支部 ・一般社団法人大宮医師会 ・一般社団法人岩槻医師会 | <ul style="list-style-type: none"> ・一般社団法人埼玉県トラック協会 浦和支部 ・一般社団法人埼玉県トラック協会 岩槻支部 ・一般社団法人浦和医師会 ・一般社団法人さいたま市与野医師会 |
|--|---|

○協定締結機関

- | | |
|--|---|
| <ul style="list-style-type: none"> ・さいたまアマチュア無線防災ネットワーク ・一般社団法人ジャパンケネルクラブ ・社会福祉法人さいたま市社会福祉協議会 ・一般社団法人さいたま市建設業協会 ・さいたま市管工事業協同組合 ・損害保険ジャパン日本興亜株式会社 ・株式会社ジェイコム埼玉・東日本 | <ul style="list-style-type: none"> ・CityFMさいたま株式会社 ・梅香荘 警察犬・家庭犬学校 ・生活協同組合コープみらい ・赤帽首都圏軽自動車運送協同組合 埼玉配送センター ・埼玉県電気工事工業組合 ・株式会社アクティオ 大宮営業所 ・株式会社 丸和運輸機関 |
|--|---|

○国の機関

- | |
|---|
| <ul style="list-style-type: none"> ・国土交通省関東地方整備局 |
|---|

○自衛隊

- | | |
|--|---|
| <ul style="list-style-type: none"> ・陸上自衛隊第1師団第32普通科連隊 | <ul style="list-style-type: none"> ・陸上自衛隊陸上総隊中央特殊武器防護隊 |
|--|---|

○警察機関

- | | |
|--|--|
| <ul style="list-style-type: none"> ・埼玉県警察本部 | <ul style="list-style-type: none"> ・埼玉県浦和西警察署 |
|--|--|

○消防機関

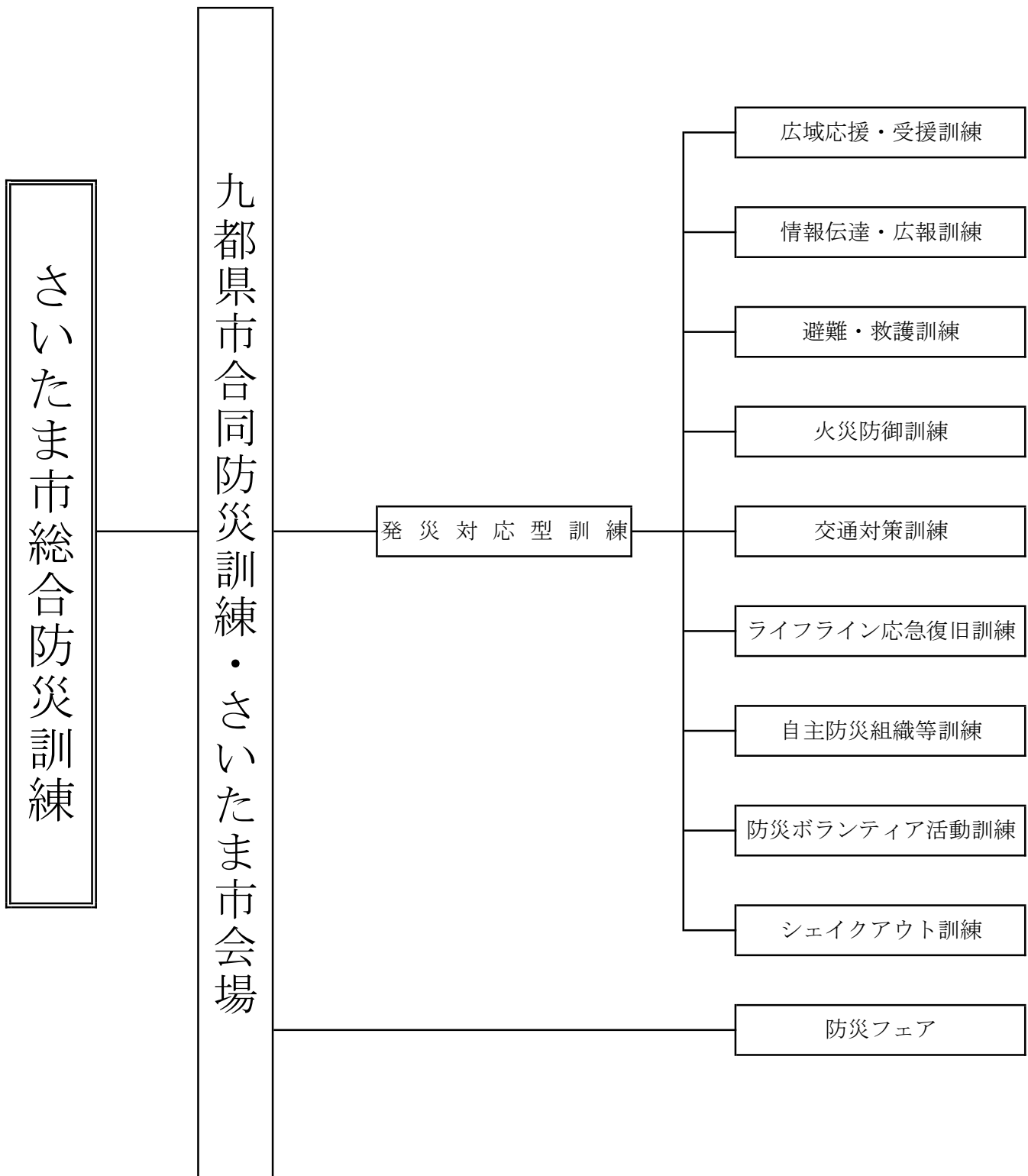
- | | |
|---|---|
| <ul style="list-style-type: none"> ・さいたま市消防局 | <ul style="list-style-type: none"> ・さいたま市消防団 |
|---|---|

○九都県市広域応援協定自治体

- | | |
|--|--|
| <ul style="list-style-type: none"> ・埼玉県 ・東京都 ・横浜市 ・千葉市 | <ul style="list-style-type: none"> ・千葉県 ・神奈川県 ・川崎市 ・相模原市 |
|--|--|

○その他参加・協力機関等

- | | |
|--|--|
| <ul style="list-style-type: none"> ・社会医療法人 さいたま市民医療センター ・さいたま市防災協力同業組合 ・埼玉県防災航空隊 ・公益社団法人さいたま市防火安全協会 ・アイル・コーポレーション株式会社 | <ul style="list-style-type: none"> ・公益社団法人さいたま観光国際協会 ・さいたま赤十字病院 ・一般社団法人埼玉県助産師会さいたま市地区 ・埼玉県レッカー事業協同組合 ・埼玉県大久保浄水場 |
|--|--|



	訓練会場	訓練項目	訓練内容	機関名
主会場	荒川総合運動公園		○ スケジュール・内容のとおり	
他会場	防災航空センター及び主会場	ヘリコプターによる傷病者の搬送訓練	埼玉県防災航空隊により、重症患者の医療機関への搬送訓練を実施する。	埼玉県防災航空隊 さいたま市消防局 D-MAT (さいたま市民医療センター)
	広域拠点備蓄倉庫及び主会場	救援物資緊急輸送訓練	物資輸送に関する協定締結機関により、本市の災害備蓄物資を広域拠点備蓄倉庫から会場まで搬送する。また、物資供給に関する協定締結機関により、応急生活物資を会場まで搬送する。	埼玉県トラック協会 日本通運株式会社 赤帽首都圏軽自動車 運送協同組合 株式会社丸和運輸機関 生活協同組合コープみらい 佐川急便株式会社
	災害時支援物資輸送拠点及び主会場	救援物資緊急輸送訓練	さいたま市との協定締結事業者施設である災害時支援物資輸送拠点を活用し、さいたま市を除く九都県市からの救援物資を受入れ、協定締結事業者のトラックにより主会場まで輸送する。	佐川急便株式会社 日本通運株式会社 九都県市
	埼玉県大久保浄水場及び主会場	応急給水訓練	埼玉県大久保浄水場にてさいたま市少年消防団及びさいたま市立八王子中学校生徒による応急給水訓練を実施する。	さいたま市少年消防団 さいたま市立八王子中学校
	浦和区保健センター	災害ボランティアセンター設置運営訓練	市ボランティアセンター及び区ボランティアセンターを開設し、ボランティアの受入れから派遣までの運用訓練を実施する。	さいたま市社会福祉協議会 さいたま市

訓練進行表1【実動訓練】

番号	項目	場所	時間	9時30分				10時				11時				12時				内容	参加機関
1	緊急地震速報 対応訓練	会場全体	9:30~9:33	3分																緊急地震速報を見聞きした時の自身の安全確保行動を訓練する。	全参加者
2	共助による避難訓練	主会場	9:33~9:48	15分																地域住民が助け合いながら、主会場内の仮設避難所へ避難する。	該当区自治会連合会 さいたま市立八王子中学校、さいたま市立高等看護学院 さいたま市障害者協議会 さいたま市消防団、さいたま市少年消防団 さいたま市観光国際協会
3	応急給水訓練	大久保 浄水場	9:33~10:00	27分																中学生と少年消防団が協力して大久保浄水場から給水を行い、主会場までの搬送を実施する。	さいたま市立八王子中学校 さいたま市少年消防団
4	上空偵察訓練	主会場	9:45~9:48	3分																防災ヘリによる上空偵察、情報収集を行う。	埼玉消防航空隊 さいたま市消防局
5	初期消火訓練	主会場	9:48~9:58	10分																地域住民を中心に、初期消火訓練を実施する。	該当区自治会連合会 さいたま市立八王子中学校 さいたま市消防団、さいたま市少年消防団
6	地上偵察訓練	主会場	9:54~9:59	6分																バイク部隊により、被災地の情報収集を実施する。	埼玉県警察広域緊急援助隊 陸上自衛隊第1師団第32普通科連隊
7	共助・公助連携訓練① (住民、消防団の連携)	主会場	9:58~10:12	15分																消防団が中学生に対して、重量物の排除の方法や搬送法等をレクチャーする。	さいたま市消防団 さいたま市立八王子中学校 さいたま市少年消防団
8	さいたま市からのお知らせ (避難情報改定の周知)	主会場	10:02~10:07	5分																避難情報の変更についての説明を行う。また、実際に避難指示が出た際の周知方法等を実演する。	さいたま市消防団
9	合同指揮所運営訓練	主会場	10:07~11:45	98分																警察・消防・自衛隊の3機関で合同指揮所を設置し、各機関の情報共有と活動隊を統制する。	さいたま市消防局 埼玉県警察広域緊急援助隊 陸上自衛隊第1師団第32普通科連隊
10	応急救護所運営訓練	主会場	10:09~11:45	96分																応急救護所の設置及びトリアージボスの設置を行い、その後、要救助者の受入れトリアージを行う。	日本赤十字社埼玉支部 さいたま赤十字病院 さいたま市消防局 さいたま市民医療センター
11	共助・公助連携訓練② (住民、自衛隊等の連携)	主会場	10:12~10:39	27分																倒壊建物の瓦礫、土砂の除去及び建物内の要救助者の救出及びトリアージボスへの搬送を行う。	さいたま市立高等看護学院 さいたま市立八王子中学校 さいたま市少年消防団 陸上自衛隊第1師団第32普通科連隊
12	緊急輸送路確保訓練	会場内 路上	10:13~10:41	28分																警察パトカーが検問を設置し、緊急輸送路の確保を行う。	浦和西警察
13	交通事故救助訓練	公園中央 道路エリア	10:15~10:32	17分																交通事故車両からの救出救護活動を行う。	埼玉県警察広域緊急援助隊 さいたま市消防局
14	車両火災対応訓練	公園中央 道路エリア	10:15~10:32	17分																延焼中の車両からの救出及び消火活動を行う。	さいたま市消防局
15	余震対応訓練	会場全体	10:22~10:25	3分																活動中における、余震発生時の対応について訓練する。	全活動隊
16	高所救助訓練	中高層 建物エリア	10:25~10:43	18分																余震により発生した、高層建物(樋水管)における、ビル作業員の転落事故へ対応する。	さいたま市消防局
17	災害救助犬による検索 訓練	主会場	10:26~10:33	7分																災害救助犬を活用した、要救助者の検索活動を行う。	ジャパンケネルクラブ 梅香荘 警察犬・家庭犬学校
18	道路啓開訓練	公園中央 道路エリア	10:32~10:51	19分																瓦礫や事故車両等の障害物を撤去し、道路啓開活動を行う。	埼玉県トラック協会(浦和、大宮、岩槻支部) さいたま市建設業協会
19	倒壊建物からの救出訓練 (埼玉県警察)	主会場	10:34~10:51	17分																災害救助犬の検索活動の結果をもとに、倒壊建物からの救出活動を行う。	埼玉県警察広域緊急援助隊
20	座屈建物における救助・医療連携訓練	主会場	10:42~11:17	35分																警察犬の検索の結果をもとに、座屈建物からの救出救護活動を行う。	さいたま市消防局 さいたま市民医療センター
21	救援物資緊急輸送訓練	公園中央 道路エリア 主会場	10:45~11:03	18分																協定締結機関が広域拠点備蓄倉庫及び災害救援物資輸送拠点から主会場へ物資を搬送する。	埼玉県トラック協会(浦和、大宮、岩槻支部) 松川倉庫(株) (株)東和運輸 生活協同組合コープみらい 赤箱自動車同好会 日本通運(株) さいたま市立八王子中学校
22	防疫訓練	主会場	10:53~10:57	5分																震災で下水や汚水が街に流れ出た際の除染作業を行い、感染症対策を実施する。	陸上自衛隊陸上総隊中央特殊武器防護隊
23	電力施設復旧訓練	主会場	11:04~11:19	15分																大規模な停電が発生しているため、電力の復旧活動を行う。	東京電力パワーグリッド 埼玉県電気工事工業組合
24	通信施設復旧訓練①	主会場	11:07~11:22	15分																通信障害の復旧のため、移動無線等による応急復旧を行う。	東日本電信電話(株)
25	通信施設復旧訓練②	主会場	11:10~11:25	15分																通信障害の復旧のため、移動無線等による応急復旧を行う。	(株)ドコモ埼玉支店 KDDI(株)北関東支社 ソフトバンク株式会社
26	水道施設復旧訓練	主会場	11:15~11:30	15分																付近に断水帯が発生しているため、速やかな給水再開に向けた復旧作業を実施する。	さいたま市管工事業協同組合 さいたま市水道局
27	ヘリコプター誘導、離発着訓練及び重症傷病者搬送訓練	防災ヘリ 着陸エリア	11:17~11:34	17分																重症傷病者をヘリにて輸送する。	さいたま市消防局 埼玉消防航空隊
28	ガス施設復旧訓練	主会場	11:21~11:36	15分																都市ガスの漏洩調査により漏洩箇所を特定し、応急復旧修理を実施する。	東京ガス(株)埼玉支社 東京ガス北部運営事業部埼玉運営ネットワークセンター
29	LPガス施設復旧訓練	主会場	11:24~11:39	15分																LPガスの破損箇所を特定し、復旧活動を実施。	埼玉県LPガス協会さいたま支部
30	遠距離送水による火災 防衛訓練	公園中央 道路エリア他	11:27~11:44	17分																震災により付近の消火栓が使用不可との想定の下、遠距離送水及び放水訓練を実施する。	さいたま市消防団 さいたま市消防局 埼玉消防航空隊
31	閉会式	主会場	11:50~12:00	10分																市長による講話	全参加機関

(3) 防災啓発展示及び特殊車両展示 (9時30分～12時30分)

参加団体名	内容
国土交通省関東地方整備局 荒川上流河川事務所	<ul style="list-style-type: none"> ・車両展示 ・荒川上流河川事務所の事業紹介パネル展示
国土交通省関東地方整備局	<ul style="list-style-type: none"> ・TEC-FORCE活動パネル展示
陸上自衛隊陸上総隊中央特殊武器防護隊	<ul style="list-style-type: none"> ・車両展示
陸上自衛隊第1師団第32普通科連隊	
埼玉県警察広域緊急援助隊	<ul style="list-style-type: none"> ・車両展示 ・車両の説明等
埼玉県浦和西警察署	
さいたま市消防局	<ul style="list-style-type: none"> ・車両展示 ・住宅用火災警報器の啓発
日本赤十字社 埼玉県支部	<ul style="list-style-type: none"> ・日本赤十字社埼玉県支部が備蓄・配分している災害救援物資の展示 (毛布、緊急セット、安眠セット、感染予防セット等) ・赤十字社の事業紹介 (新型コロナウイルス感染症への対応、災害救護活動の紹介)
さいたま市自主防災組織連絡協議会	<ul style="list-style-type: none"> ・自主防災組織連絡協議会について ・パンフレット等の配布
さいたま市防災アドバイザー	<ul style="list-style-type: none"> ・水害リスクについて ・延焼リスクについて
損保ジャパン株式会社	<ul style="list-style-type: none"> ・防災ジャパンダプロジェクト (親子で楽しみながら防災・減災を学ぶワークショップ) ・電気自動車を使用した災害時の給電体験
東京電力パワーグリッド株式会社埼玉総支社	<ul style="list-style-type: none"> ・ハイブリッド車による給電の実演
東日本電信電話株式会社埼玉支店	<ul style="list-style-type: none"> ・災害用伝言ダイヤル171の利用体験
東京ガス株式会社埼玉支社	<ul style="list-style-type: none"> ・マイコンメーター復帰操作説明と体験 ・ポリエチレン管展示 ・各種警報器展示 ・地震対策パネル展示 ・地震対策ハンドブック等、啓発品の配布
株式会社ドコモCS 埼玉支店	<ul style="list-style-type: none"> ・防災への取組紹介 ・衛星携帯電話の紹介 ・災害伝言板及び+(プラス)メッセージサービス等の展示
KDDI株式会社北関東総支社	<ul style="list-style-type: none"> ・携帯・スマホ用の充電ボックス、公衆無線LAN機器の紹介 ・災害用伝言板、災害用音声お届けサービスのツール紹介
ソフトバンク株式会社	<ul style="list-style-type: none"> ・災害用伝言板、災害用音声お届けサービスの仕組みについて ・災害用伝言板、災害用音声お届けサービスの体験 ・災害発生時の復旧対策等のパネル・ポスターの掲示
C i t y FMさいたま株式会社	<ul style="list-style-type: none"> ・災害時の情報収集手段のパネル展示 ・特別番組(防災訓練の様様)を生放送 「レッズウェーブ」FM87.3MHz
さいたまアマチュア無線防災ネットワーク	<ul style="list-style-type: none"> ・車両展示 ・アマチュア無線機の展示 ・防災無線機操作体験 ・無線交信の実績 ・記念カードの配布
生活協同組合コープみらい	<ul style="list-style-type: none"> ・家庭の備蓄(ローリングストック法)のススメ等 ・家庭で作れる簡易トイレの展示
株式会社ジェイコム埼玉・東日本	<ul style="list-style-type: none"> ・防災への取組み紹介

埼玉県助産師会さいたま市地区	<ul style="list-style-type: none"> ・助産師会の活動内容と活動写真の掲示 ・出張助産師の紹介（災害時の役割について等） ・災害時の母乳育児 ・防災グッズについて
公益社団法人さいたま市防火安全協会	<ul style="list-style-type: none"> ・防災用品の展示、取扱い説明 ・パンフレットの配布
さいたま市防災協力同業組合	
株式会社アクティオ	<ul style="list-style-type: none"> ・災害に必要と思われるレンタル商品の展示（快適トイレ、照明、保安用品等） ・カタログ・チラシ等の配布
さいたま市保健福祉局 (動物愛護ふれあいセンター)	<ul style="list-style-type: none"> ・ペット同行避難に係るパネル及び避難グッズの紹介
さいたま市都市局	<ul style="list-style-type: none"> ・防災都市づくり計画の取組みに関する周知啓発 ・防災及び都市計画に係る冊子、印刷物の配布 ・防災関連パネルの展示 ・模型等を使った防災意識啓発
さいたま市建設局	<ul style="list-style-type: none"> ・建築物の耐震診断・耐震改修等及び地震防災に関する周知・啓発 ・木造住宅の「無料でできる耐震診断」の申請受付及び耐震補強等助成事業案内 ・既存ブロック塀等の改善事業案内 ・さいたま市浸水（内水）防水マップ 展示・配布 ・さいたま市水位情報システム チラシ配布
さいたま市水道局	<ul style="list-style-type: none"> ・市内応急給水所の広報 ・災害用貯水タンク及び水道管の模型展示 ・「平成30年度日本豪雨」時の活動写真の展示 ・給水体験、応急給水袋背負い体験
さいたま市PRブース	<ul style="list-style-type: none"> ・避難情報の改定の周知啓発 ・各種防災ハザードマップの配布