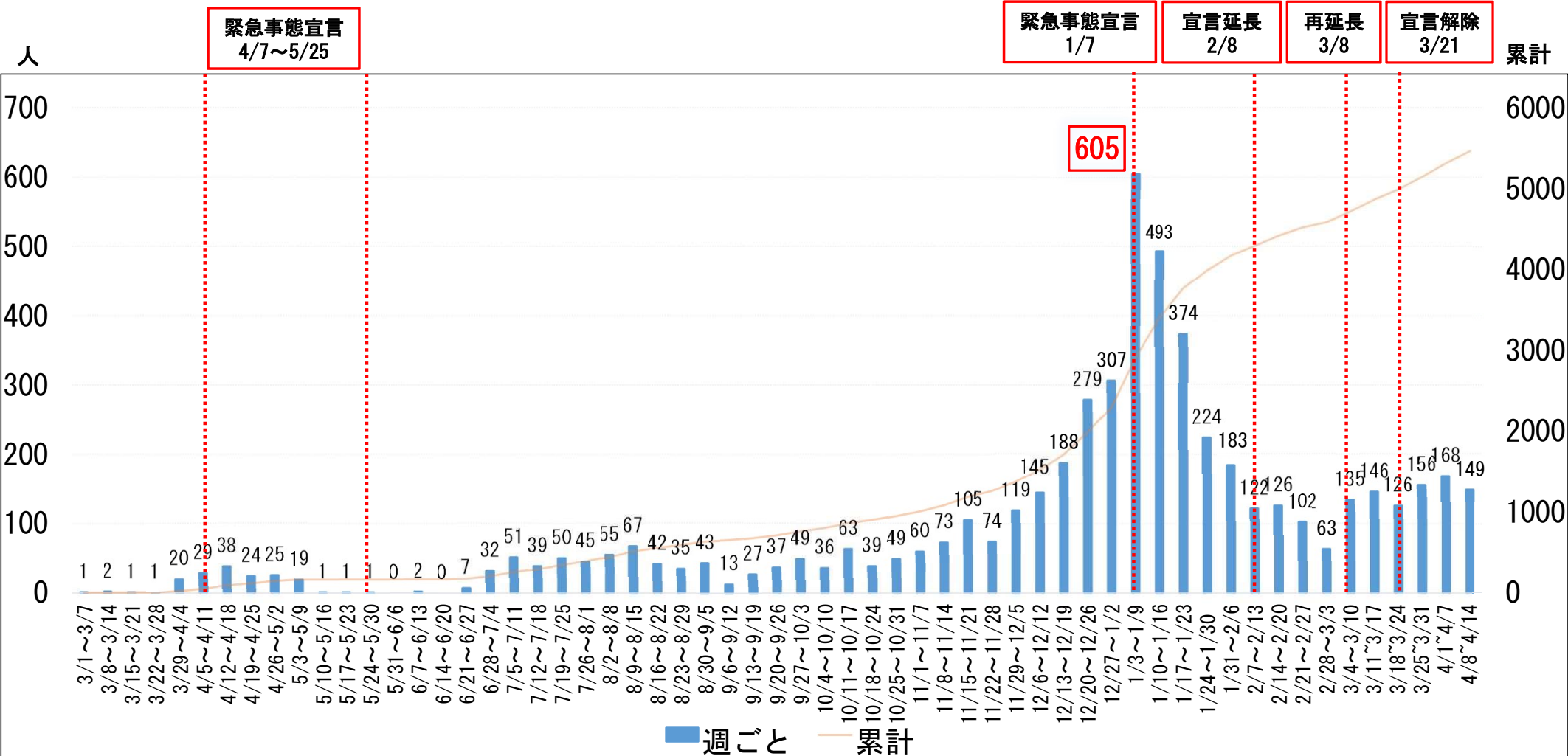


現状について

1   さいたま市の新型コロナウイルス感染症者状況 (令和3年 4 月 1 4 日時点)

①   さいたま市の感染者数の推移



# ア 感染者（市内居住者）の状況

感染者数	6,209人
退院・療養終了者数	5,791人
死亡者数	73※人

※内、緊急事態宣言解除後 1名

# イ 入院者の状況

入院者数		79人
入院者 内 訳	重症者	3人
	中等症者・軽症者	76人

# ウ 療養者の状況

（全て軽症者扱い）

宿泊療養者数	104人
自宅療養者数	162人

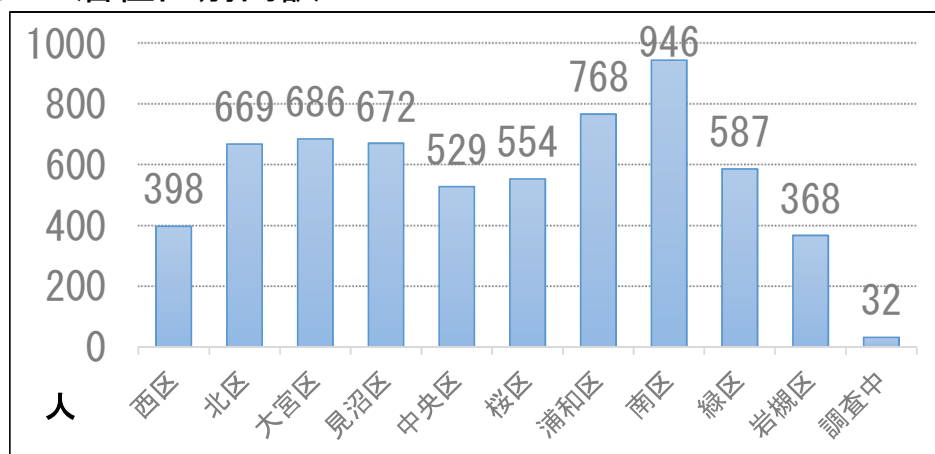
# エ さいたま市が実施したPCR検査による数値（市・民間）

検査人数合計	103,975人
陽性者数	5,467人

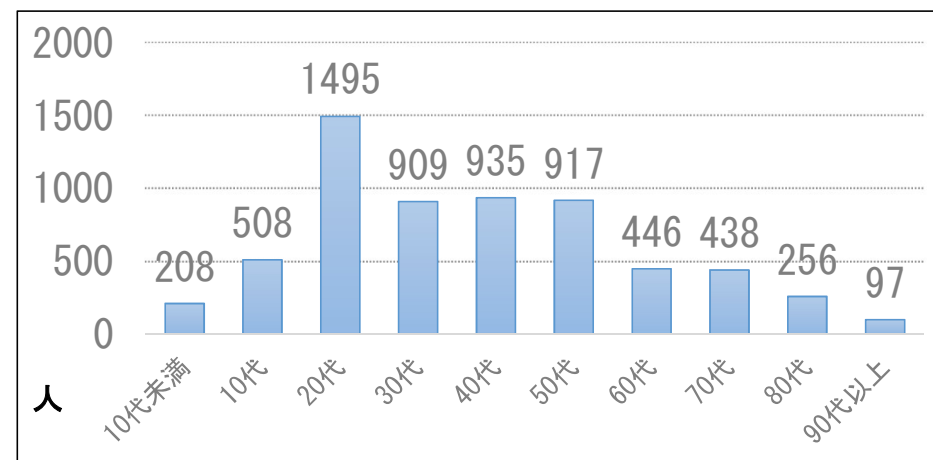
# オ さいたま市陽性率（7日間移動平均）※14日時点の市ホームページのグラフ元データにより算出

	4/8	4/9	4/10	4/11	4/12	4/13	4/14
さいたま市	5.9%	6.9%	6.7%	6.6%	7.7%	8.1%	7.0%

# カ 居住区別内訳

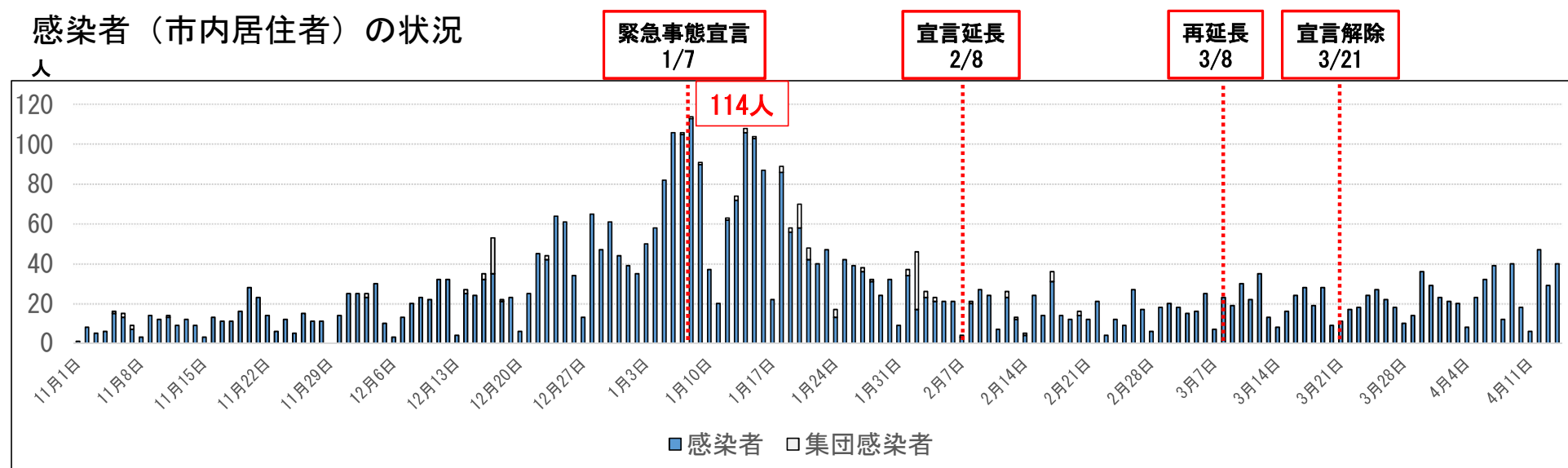


# キ 年代別内訳

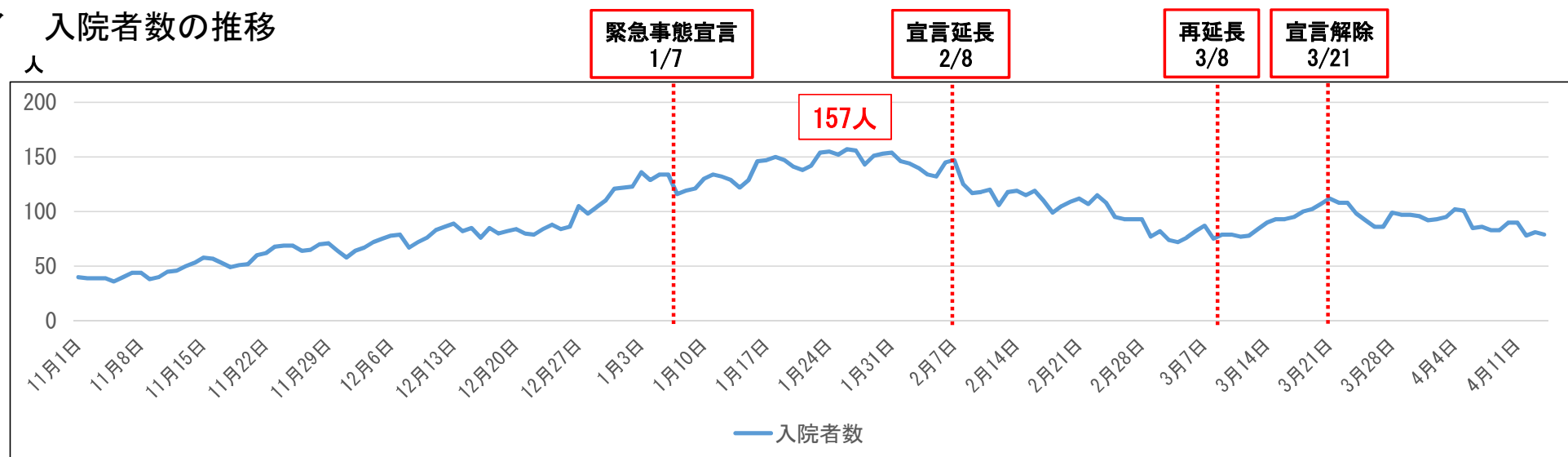


② 11月1日から4月14日までの状況

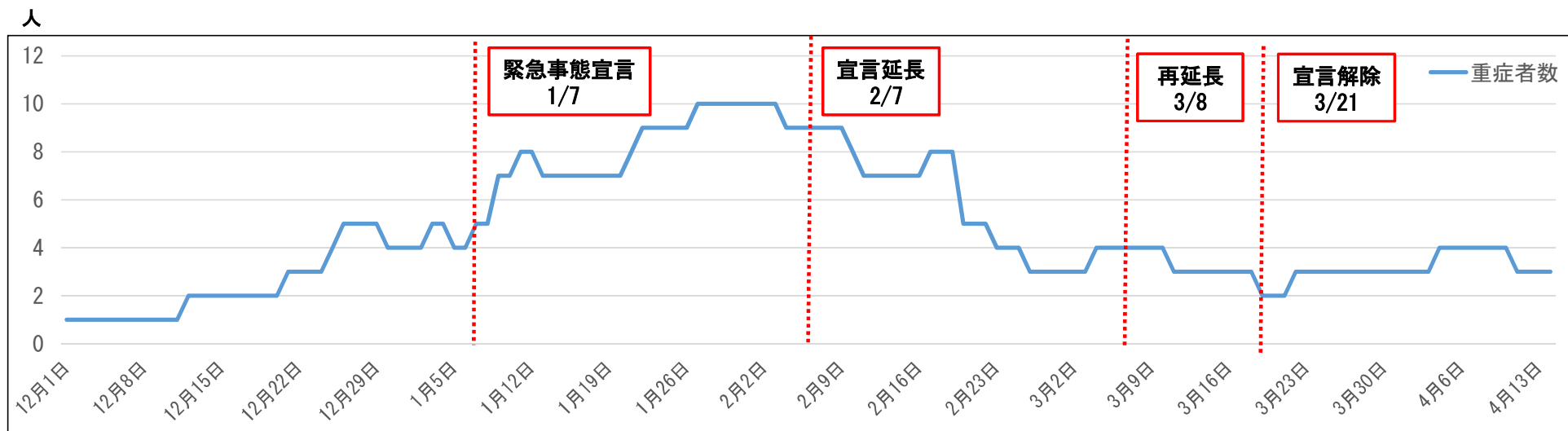
ア 感染者（市内居住者）の状況



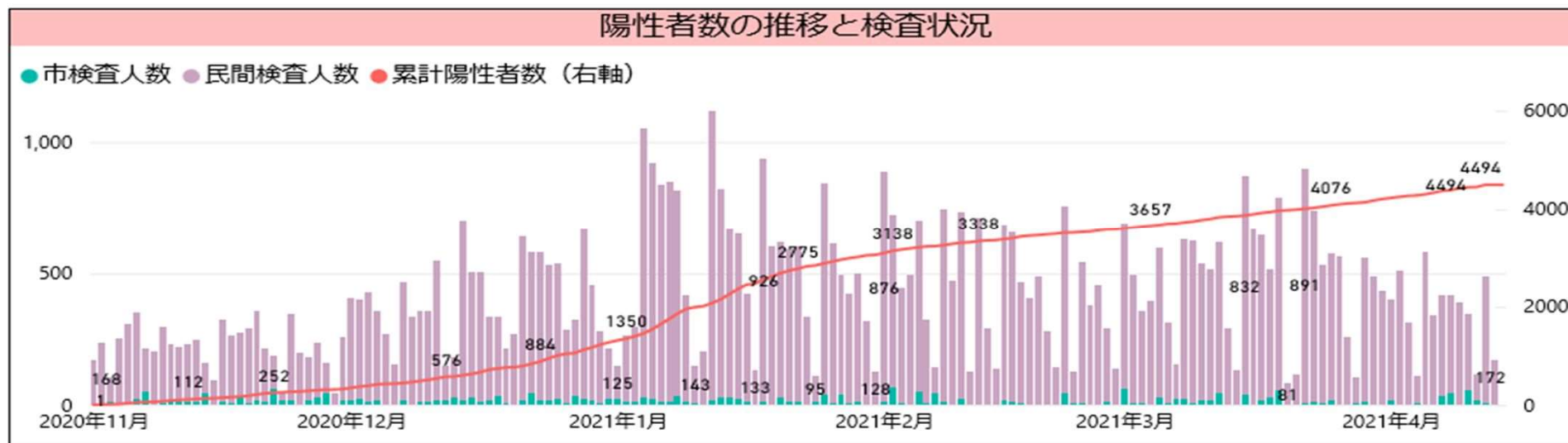
イ 入院者数の推移



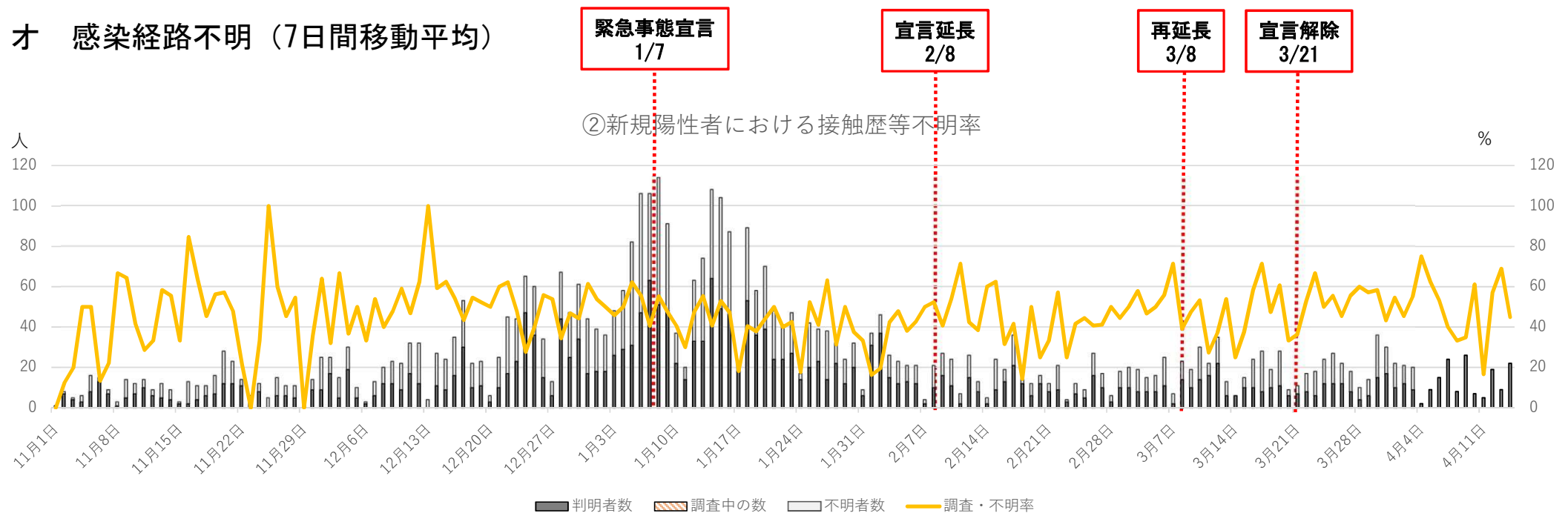
## ウ 重症者数の推移



## エ PCR検査実施人数



## 才 感染経路不明（7日間移動平均）



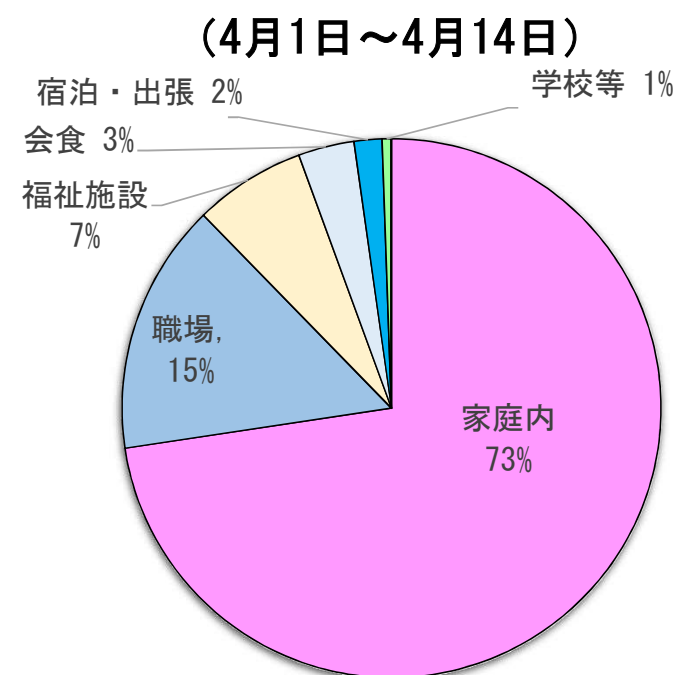
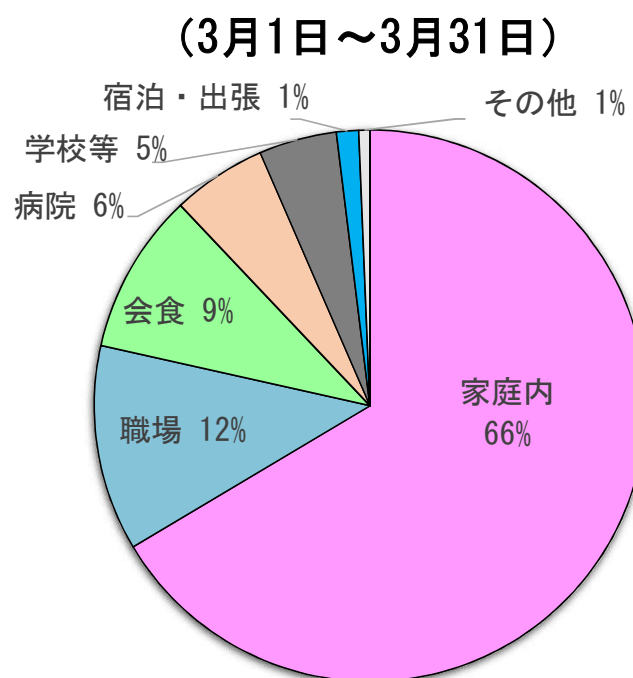
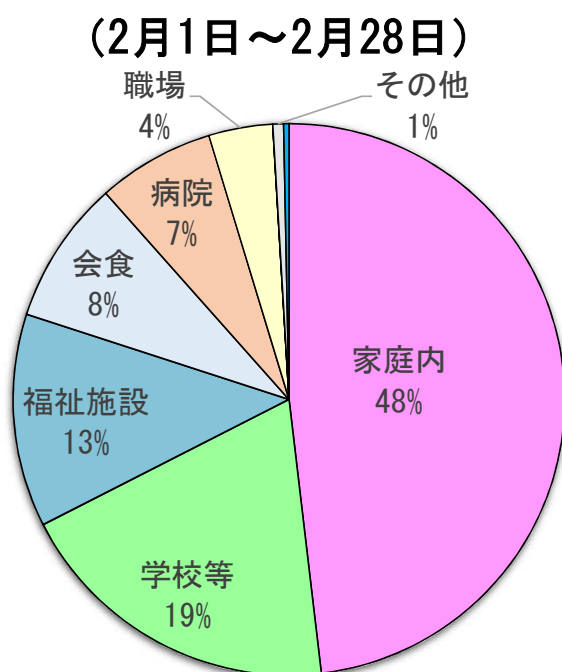
日	4/8	4/9	4/10	4/11	4/12	4/13	4/14
調査・不明者数	4名	14名	11名	1名	25名	20名	18名
感染経路不明率	33%	35%	61%	17%	57%	69%	45%

カ 新型コロナウイルス感染症の集団発生について（3月以降）

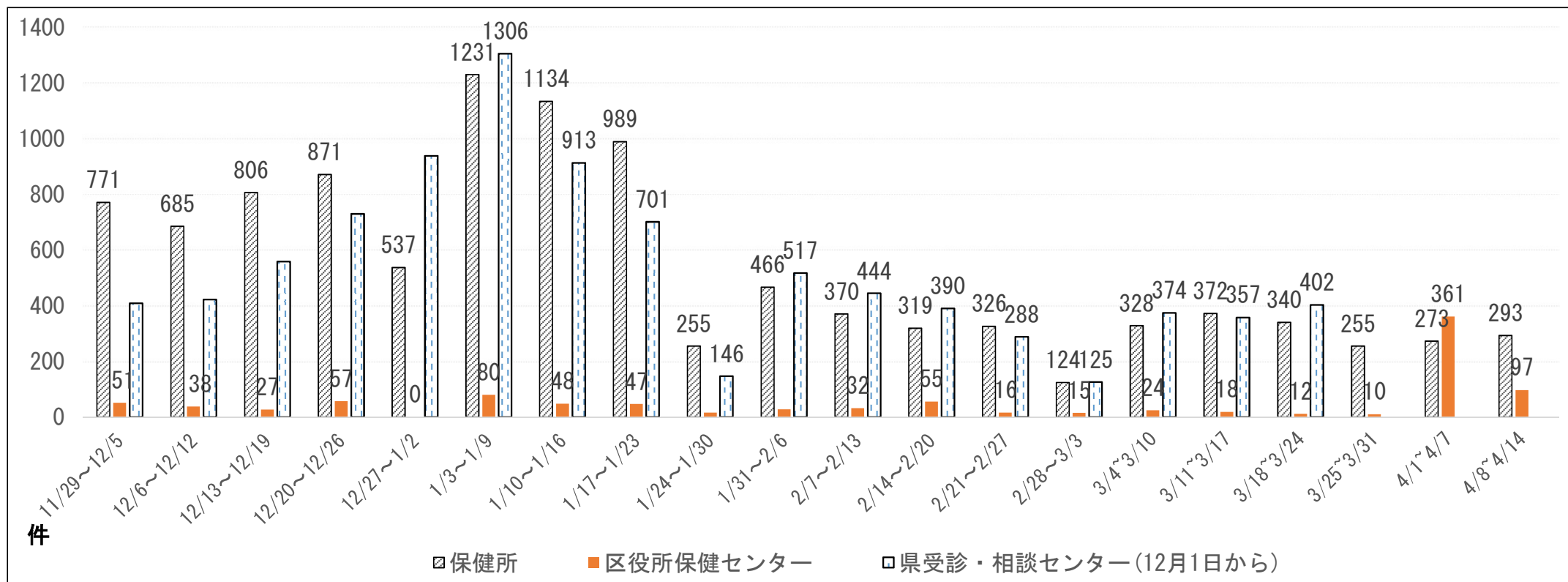
施 設 名	判明日 （初発患者判明日）	感染者数
三愛病院	3月6日	16名（14名）
リハビリ倶楽部楽・健康倶楽部 楽	4月5日	12名（10名）

※（）内、さいたま市内居住者の感染者数

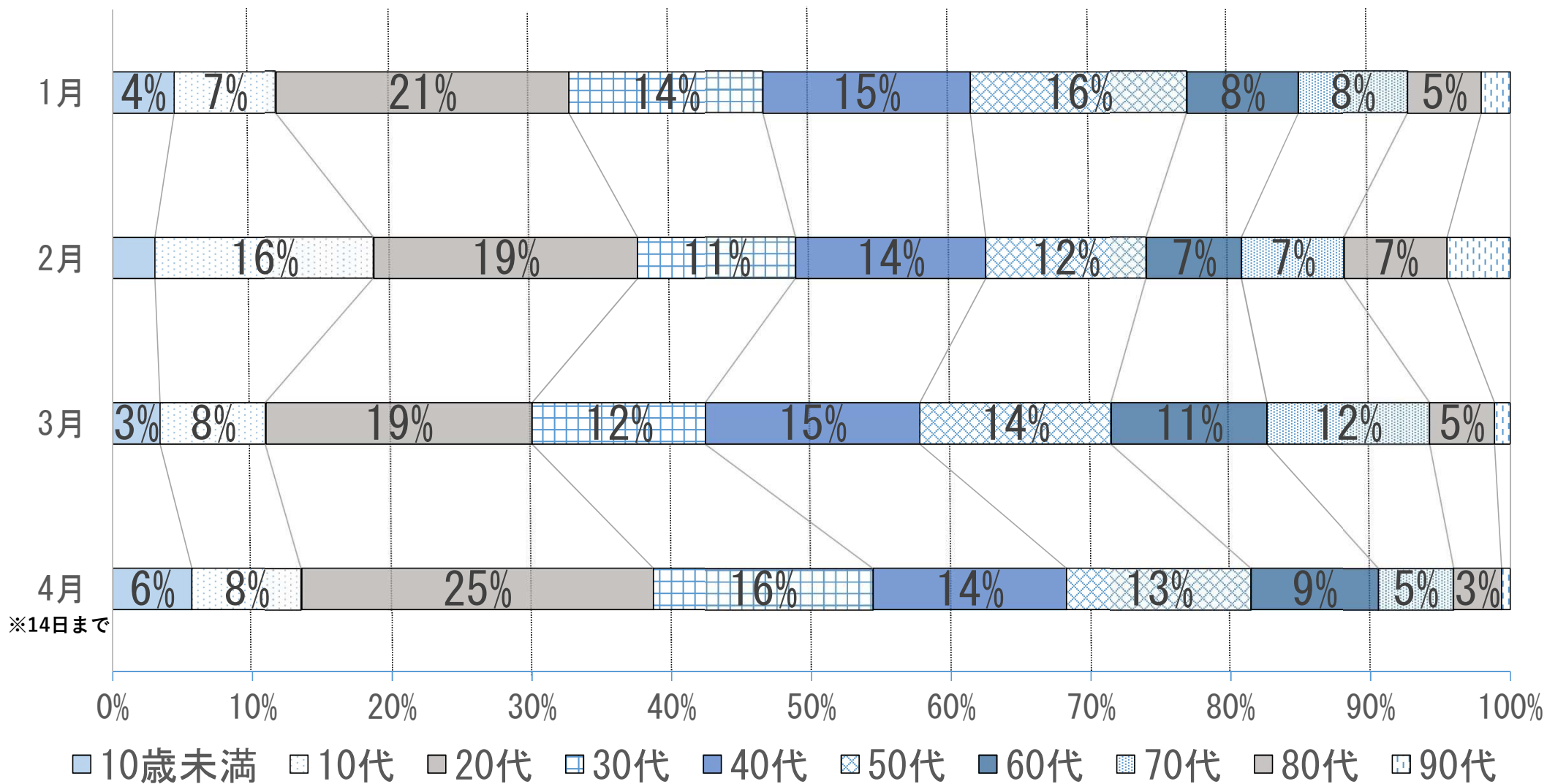
キ 推定される感染経路内訳（月別）



## ク 受診相談窓口における相談件数



ケ 感染者年齢月別内訳 (※3%以下、非表示、小数点以下切り捨て)

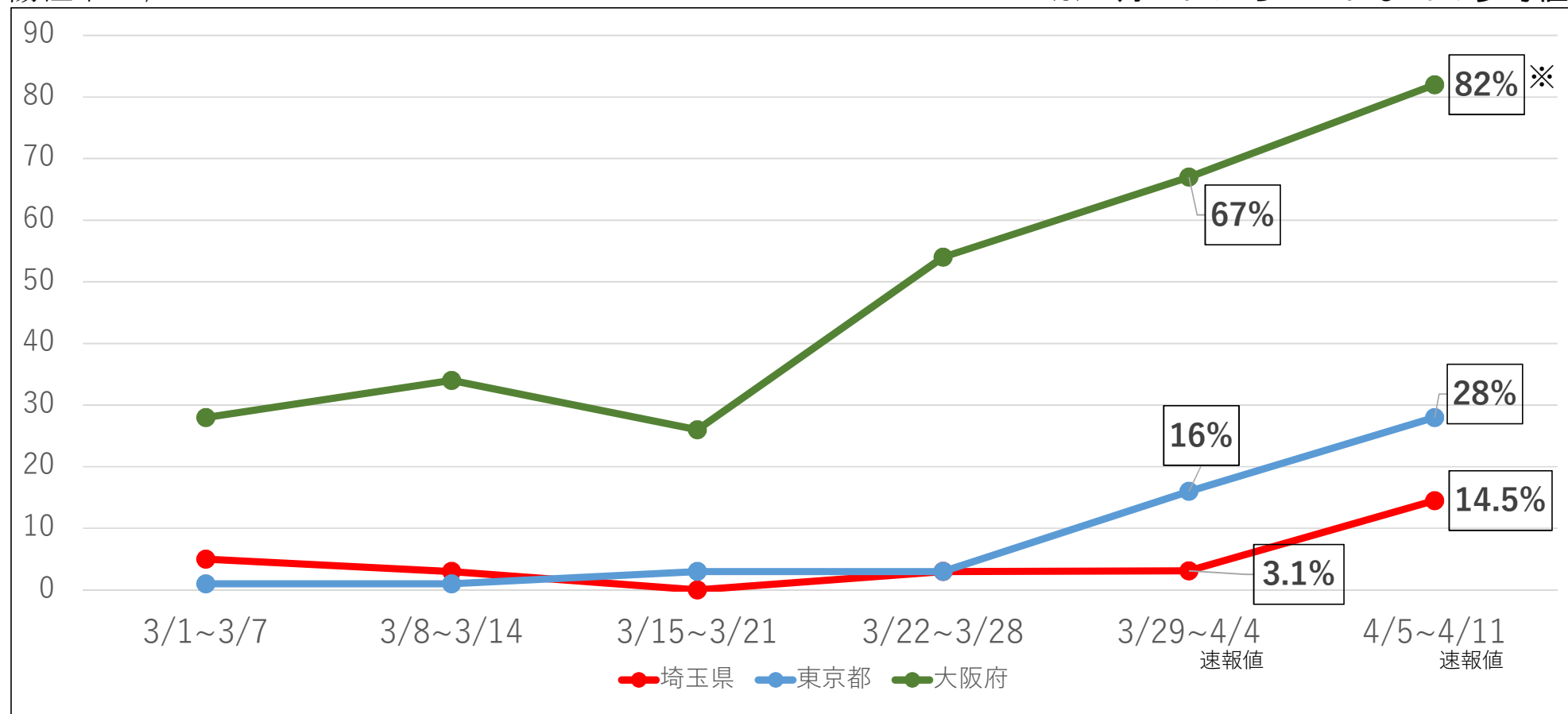




コ 都府県の変異株スクリーニング検査の陽性率（３月１日から４月１１日まで）

陽性率：％

※４月９日から１１日までの参考値。



※厚生労働省HP、東京都HP、大阪府HP

## 2 指標及び目安（新型コロナウイルス感染症対策分科会作成）

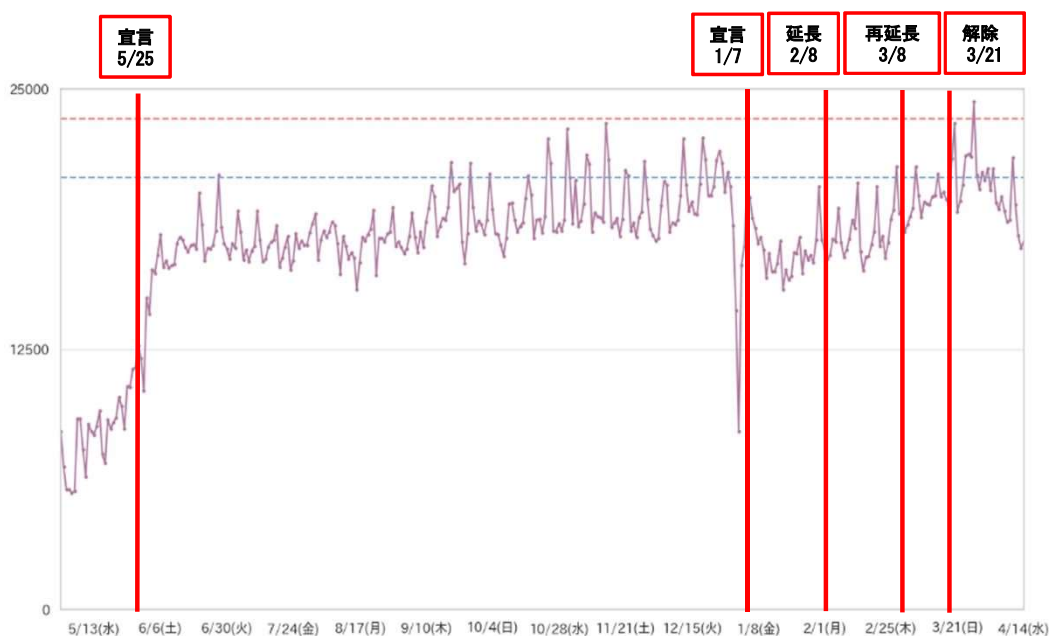
（令和3年4月14日時点）

	ステージⅢの指標	ステージⅣの指標	さいたま市			埼玉県 (4/8～4/14)
			3/25～3/31	4/1～4/7	4/8～4/14	
PCR 陽性率	10%		4.9%	5.9%	6.9%	3.8%
新規 報告数	1週間10万人あたり 15人以上	25人以上	11.4人 (151人)	11.9人 (158人)	14.3人 (189人)	13.1人
感染経路 不明割合	50%		54.3%	53.2%	48.7%	47.0%
療養者数	人口10万人あたりの 全療養者数15人以上	25人以上	21.0人 (278人)	19.5人 (258人)	26.0人 (345人)	21.0人 (1,538人)
埼玉県データ						
病床全体	最大確保病床の占有率 1/5（20%）以上	最大確保病床の占有率 1/2（50%以上）	32.1%	32.4%	31.9%	
うち重症 用病床			25.2%	23.0%	21.1%	

  ：ステージⅢの指標を超えているもの

### 3 大宮駅西周辺（埼玉県）における人口増減状況

#### ア 人口推移(令和元年5月1日《金》～各日15時時点)

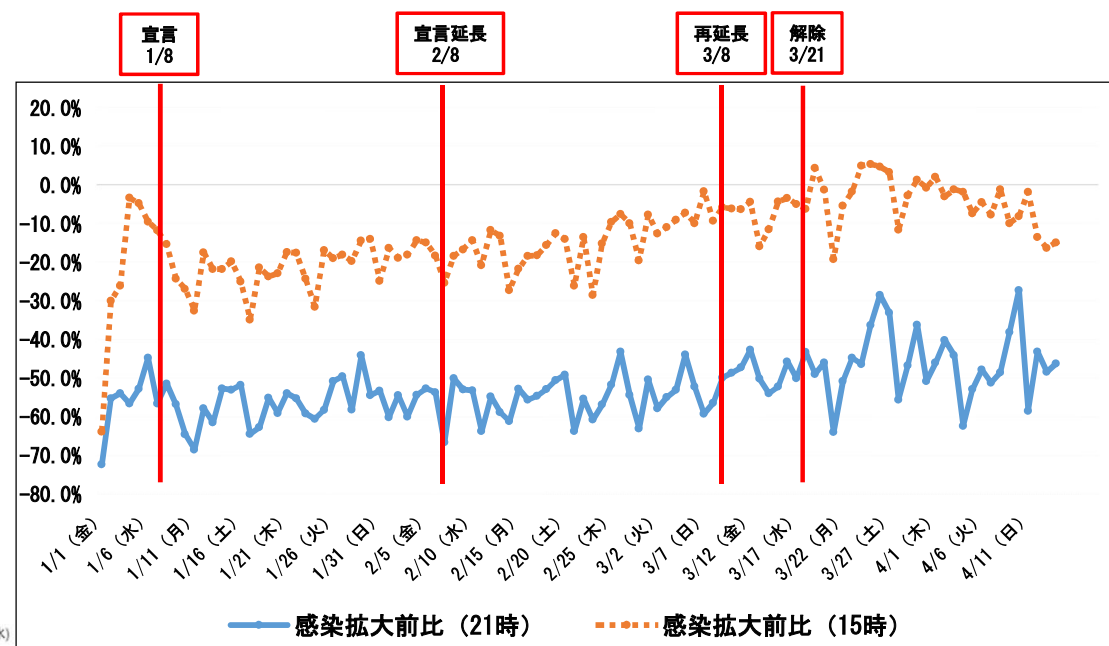


< 凡例 >

- 2020/1/18(土)～2020/2/14(金)4週間の平日15時時点の平均※感染拡大前
- 2020/1/18(土)～2020/2/14(金)4週間の休日15時時点の平均※感染拡大前
- 2020/5/1(金)～2021/4/15(木)までの15時時点の人口

【※NTTドコモ「モバイル空間統計」分析レポートより】

#### イ 人口推移(令和3年1月1日《金》～)



【※NTTドコモ「モバイル空間統計」分析レポートを一部改編】

【※株Agoop「全国主要駅・繁華街エリアにおける人流の動向」を一部改編】

【※感染拡大前比：令和2年1月18日～同年2月14日の平日平均又は休日平均との比較】

## 4 国の状況

【新規感染者数】 511,705人（4月14日時点 厚生労働省HPより）

- ・首都圏では、緊急事態宣言解除後夜間滞留人口が急増。その後減少に転じたものの、20代、30代の感染は拡大し、全体でも感染者数の増加が継続。また、スクリーニング検査による変異株（VOC）の割合が上昇傾向にあり、今後、感染拡大の継続や急拡大が懸念される。

【まん延防止等重点措置】

- ・政府は16日、新たに埼玉県、千葉県、神奈川県、愛知県に「まん延防止等重点措置」を適用することを決定。対象期間は4月20日から5月11日まで。

【日ごとの新規感染者数】

（単位：人）

