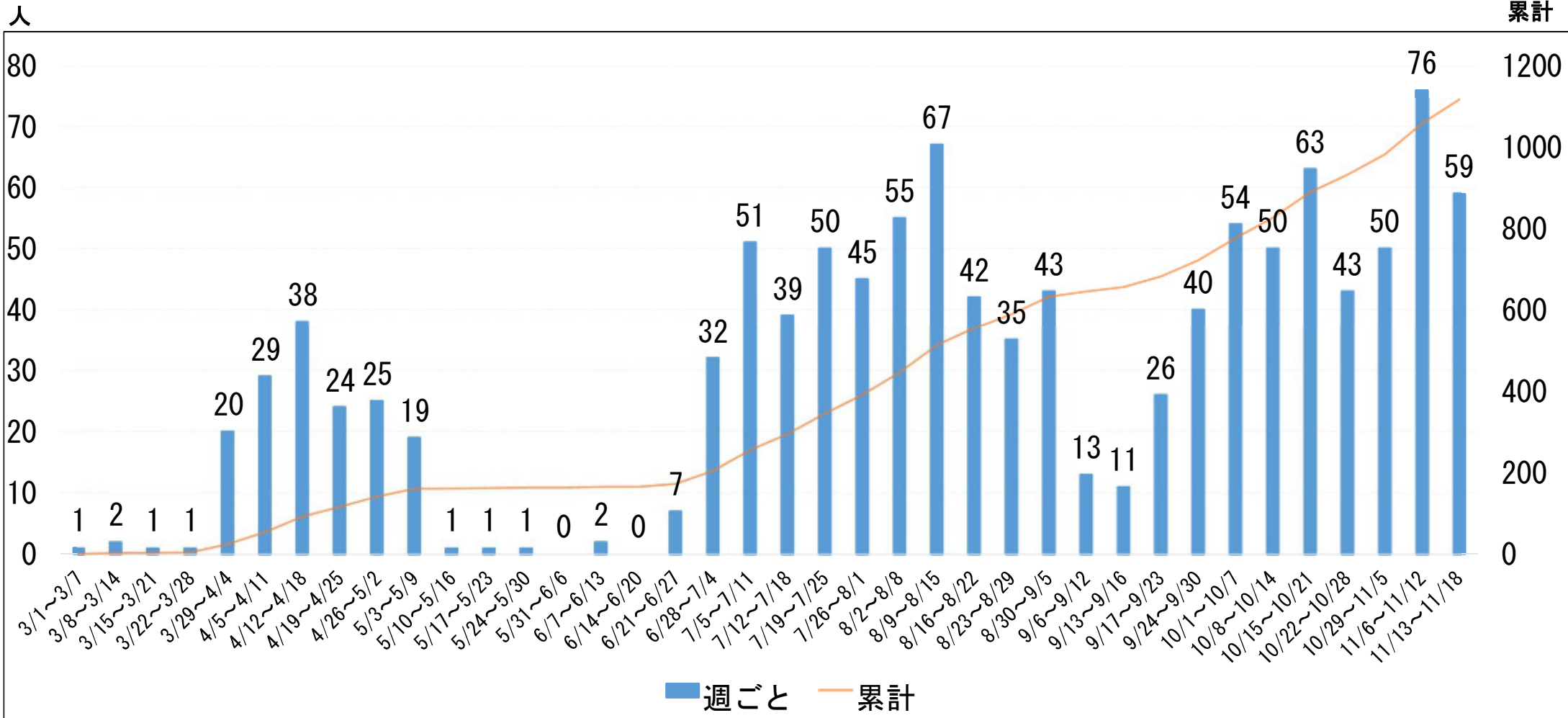


## 現状について

(令和2年11月18日時点)

## 1 さいたま市の新型コロナウイルス感染症者状況

## ① さいたま市の感染者数の推移



ア 感染者（市内居住者）の状況

感染者数	1,309人
退院・療養終了者数	1,175人
死亡者数	13人

イ 入院者の状況

入院者数		49人
入院者 内 訳	重症者	2人
	中等症者・軽症者	47人

ウ 療養者の状況

（全て軽症者扱い）

宿泊療養者数	48人
自宅療養者数	24人

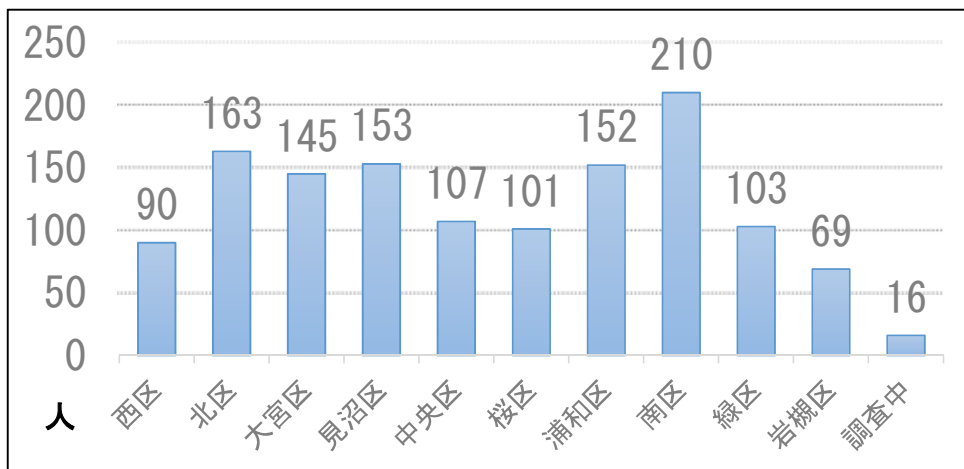
エ さいたま市が実施したPCR検査による数値（市・民間）

検査人数合計	37,880件
陽性者数	1,107人

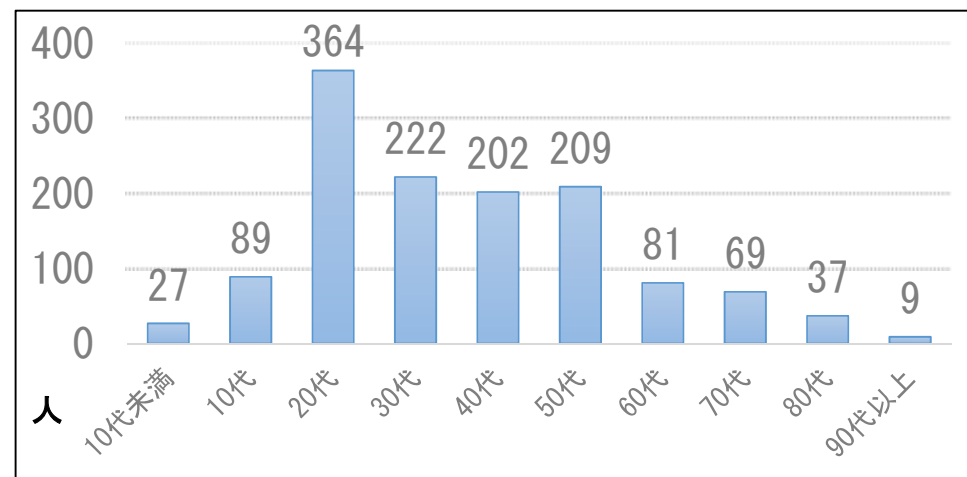
オ さいたま市陽性率（7日間移動平均）

	11/12	11/13	11/14	11/15	11/16	11/17	11/18
さいたま市	5.3%	5.5%	5.8%	6.4%	6.3%	6.4%	6.2%

カ 居住区別内訳

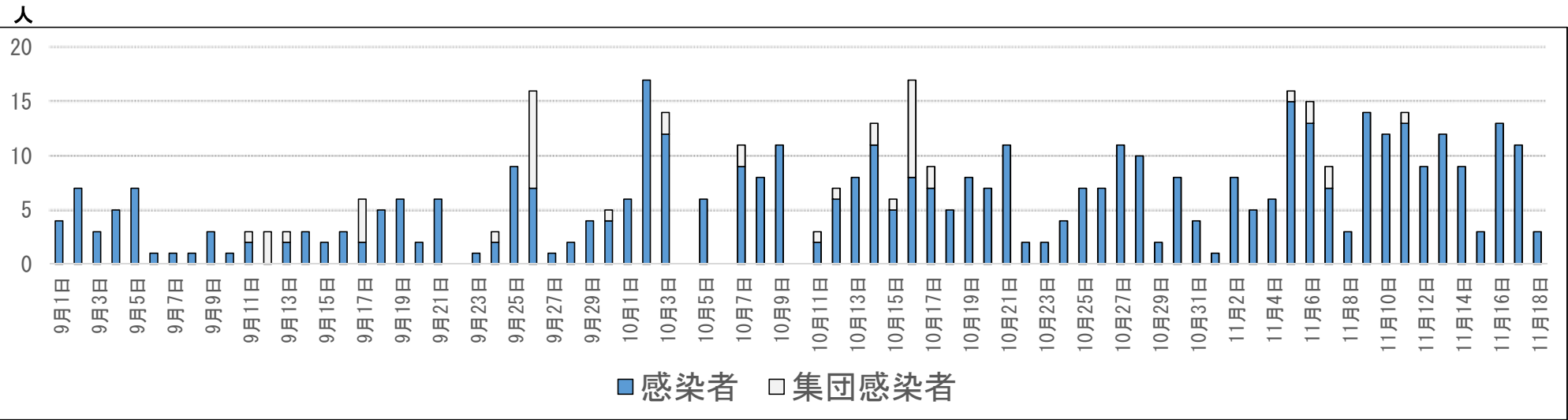


キ 年代別内訳

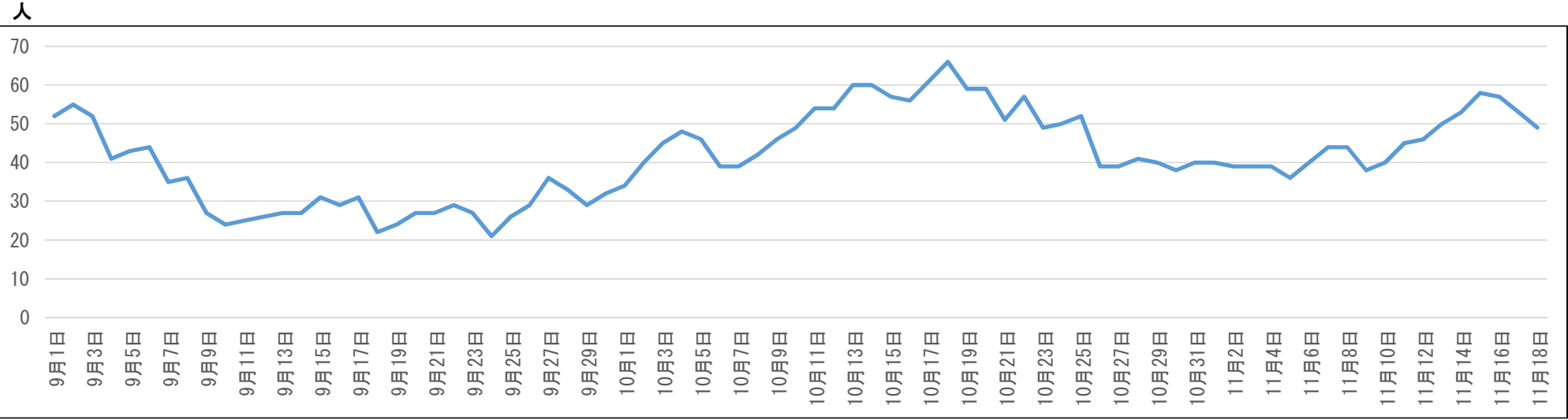


② 9月1日から11月18日までの状況

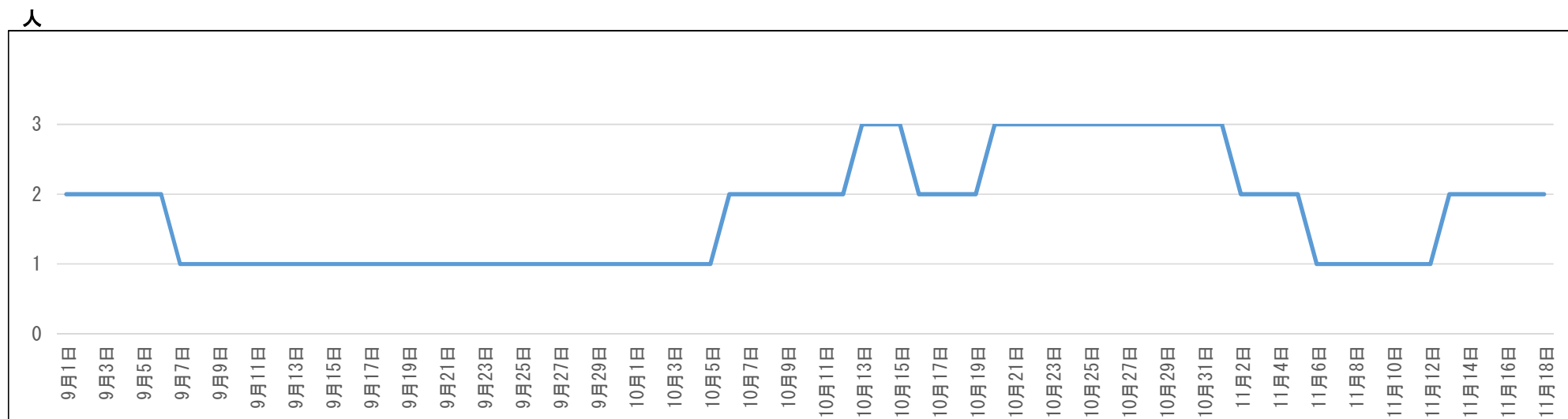
ア 感染者（市内居住者）の状況



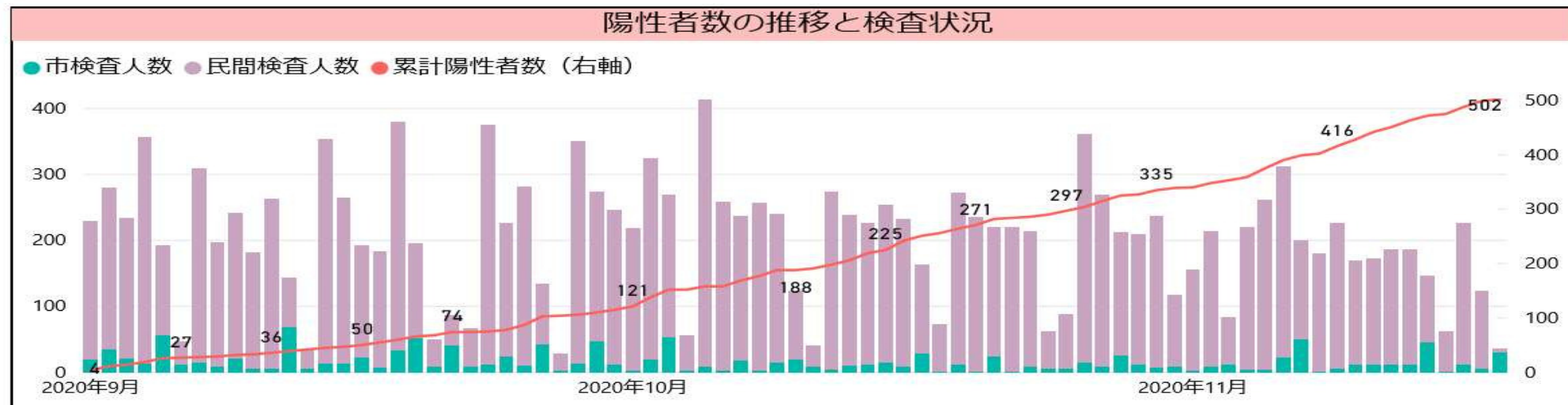
イ 入院者数の推移



## ウ 重症者数の推移

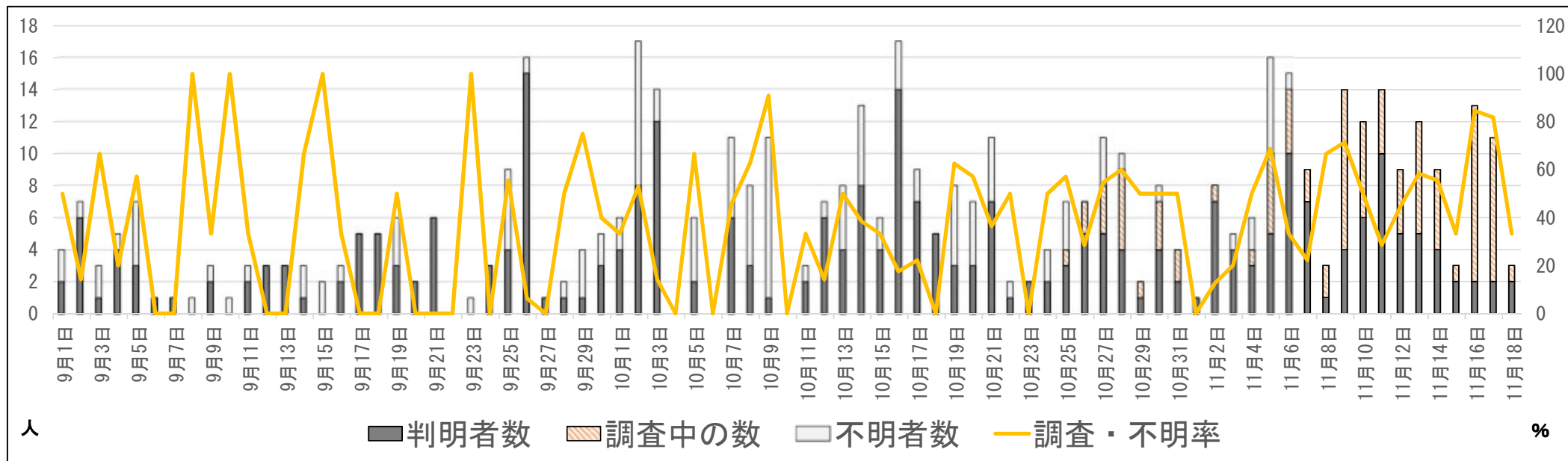


## エ PCR検査実施人数



※市検査機関検査人数には、大宮南銀座地域臨時PCR検査の検査実施人数を含みます。

## 才 新規陽性者における接触歴等（7日間移動平均）



日	11/12	11/13	11/14	11/15	11/16	11/17	11/18
調査・不明者数	9名	12名	9名	3名	13名	11名	3名
調査・不明率	44%	58%	56%	33%	85%	82%	33%

カ 新型コロナウイルス感染症の集団発生について（8月1日～11月18日）

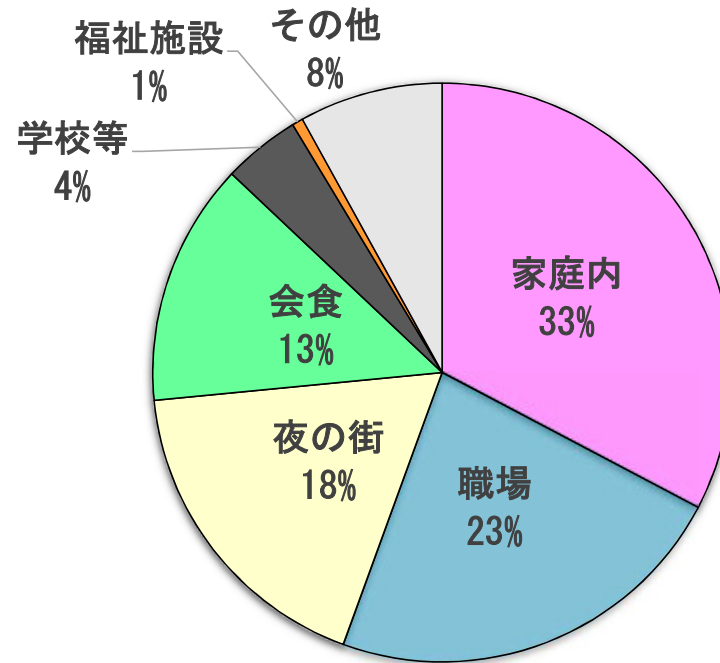
施設名	発生日 (初発患者判明日)	感染者数
フィリピンパブA J	9月24日	13名(11名)
AVATON (ア・ヴァ・トン)	10月2日	7名(5名)
Night Café Leger (ナイトカフェ レジェ)	10月3日	22名(12名)
Club Luxe (クラブ ラグゼ)	11月5日	7名(3名)

施設名	発生日 (初発患者判明日)	感染者数
劇団ミュージカル座	10月7日	76名(14名)

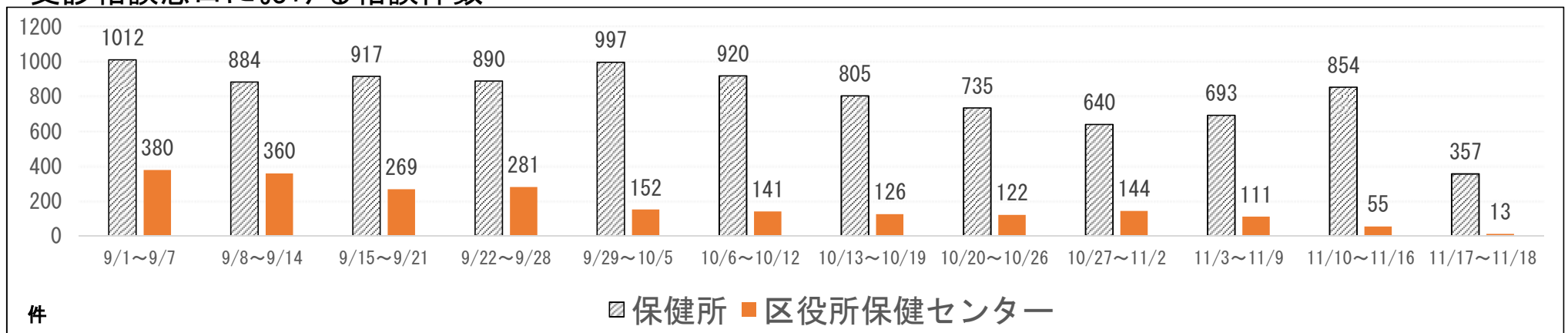
施設名	発生日 (初発患者判明日)	感染者数
小規模多機能型居宅介護 扇の森	8月8日	8名(7名)

※ ( ) 内、さいたま市内居住者の感染者数

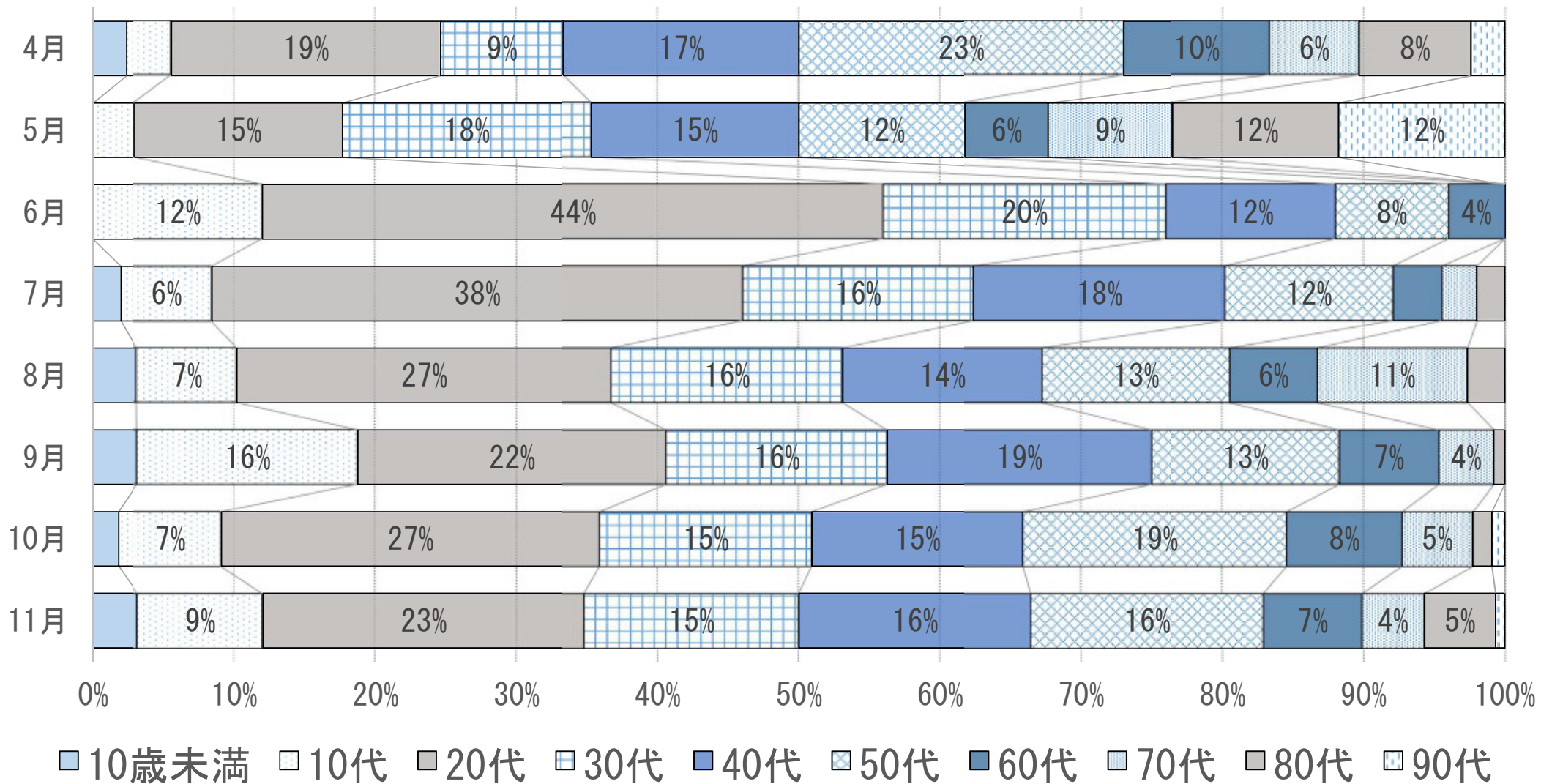
キ 推定される感染経路内訳（9月1日～11月18日）



ク 受診相談窓口における相談件数



ケ 感染者年齢月別内訳 (※3%以下、非表示、小数点以下切り捨て)





## 2 指標及び目安（新型コロナウイルス感染症対策分科会作成）

（令和2年11月18日時点）

	監視体制	感染の状況			医療提供体制などの負荷		
	PCR 陽性率	新規報告数	直近1週間と 先週1週間の比較	感染経路 不明割合	療養者数	医療のひっ迫具合	
						病床 全体	うち重傷 者用病床
ステージ Ⅲの指標	10%	1週間 10万人あたりの 全療養者数15人以上	直近1週間が 先週1週間より多い	50%	人口10 万人あた りの全療 養者数 15人以 上	①最大確保病床占有 率1/5（20%）以上 ②現時点の確保病床 数の占有率 1/4（25%）以上	
本市	6.4% (11/17)	4.6人 (11/12～11/18)	60人 (11/12～11/18) 83人 (11/5～11/11)	57.7% (11/11～11/17)	9.2人 (121人)		
埼玉県	4.7% (11/17)	8.8人 (643人) (11/12～10/18)	643人 (11/12～11/18) 493人 (11/5～11/11)	40% (11/11～11/17)	11.7人 (861人)	① 33.0% ② 46.0%	① 7.5% ② 14.3%

### 3 国、東京都の状況

#### ① 国の動向

【新規感染者数】 2,383人 (11月19日時点 厚生労働省HPより)

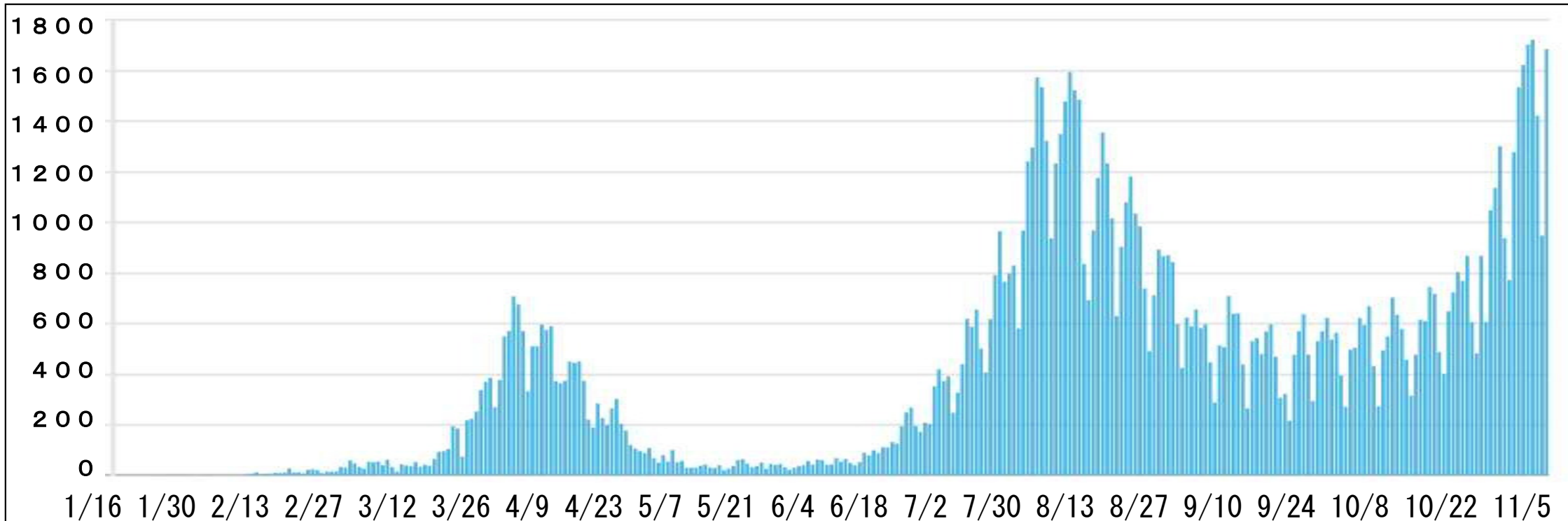
#### 【認識】

- ・ 18日に新規感染者数が2000人を超え、最大限の警戒状況にある
- ・ クラスターの多様化、感染拡大のスピードが増し、重症者数が上昇

【イベントの取扱い】 12月1日以降の催物の開催制限を、来年2月末まで維持

#### 【日ごとの新規感染者数】

(単位：人)



② 東京都の動向（東京都HPより）

【新規感染者数】 534人（11月19日時点）

【現状】

11月19日過去最多の534人となり、都独自の警戒レベルを最も深刻な「感染が拡大している」に引き上げた。

【感染状況】

