

## 第18回新型コロナウイルス対策本部会議 次第

日時 令和2年5月25日(月)

20:00～

場所 危機管理防災センター本部会議室

### 1 開 会

### 2 知事発言

### 3 議 題

(1) 新型コロナウイルス感染症の発生動向について

(2) 緊急事態措置等の解除について

(3) NPO活動サポート事業(緊急応援枠)について

(4) 行動変容について

### 4 訓 示

### 5 閉 会

## 第18回新型コロナウイルス対策本部会議

### 名 簿

職 名	氏 名	備 考
知事	大野 元裕	
副知事	砂川 裕紀	
知事室長	小島 康雄	
総合調整幹	牧 千瑞	
報道長	真砂 和敏	
政策・財務局長	廣川 達郎	代理
総務部長	北島 通次	
県民生活部長	山野 均	
危機管理防災部長	森尾 博之	
環境部長	小池 要子	
福祉部長	山崎 達也	
保健医療部長	関本 建二	
産業労働部長	加藤 和男	
農林部長	強瀬 道男	
県土整備部長	中村 一之	
都市整備部副部長	堀井 徹	代理
会計管理者	板東 博之	
公営企業管理者	高柳 三郎	
病院事業管理者	岩中 督	
下水道事業管理者	今成 貞昭	
議会事務局長	下田 正幸	
監査事務局長	村田 暁俊	
人事委員会事務局長	阿部 隆	
労働委員会副事務局長 兼審査調整課長	吉田 雄一	代理
教育長	高田 直芳	
警察本部長	高木 紳一郎	

## 県民の皆様へのお願い

- ◆ **県外**への不要不急な移動を控えてください。
- ◆ **夜の繁華街**への外出は自粛してください。
- ◆ 密閉・密集・密接といった「**3つの密**」を避けてください。
- ◆ 「**新しい生活様式**」をみんなで実践していきましょう。

# 彩の国「新しい生活様式」安心宣言

～ 私たちは以下のすべてを遵守することを宣言します ～

## 1 三密を徹底的に回避します

- ・毎時の換気
- ・一定の数以上の入場制限  
(屋外でお待ちいただきます)
- ・受付や更衣室、喫煙所での密集防止
- ・社会的距離の確保

## 2 感染防止の対策を行います

- ・発熱などの症状がある方の制限
- ・症状のある従業員の出勤制限
- ・手洗いや手指の消毒の徹底、  
手の触れる場所の消毒
- ・マスクの着用
- ・共用する物品などの最小化
- ・鼻水・唾液のついたごみは  
ビニール袋に入れて密閉

## 3 安全のための設備にします

- ・入口等に消毒設備、体温計の設置
- ・対面場所の遮蔽
- ・毎時の換気と消毒の徹底
- ・共通タオルの廃止、  
ハンドドライヤーの使用中止

## 4 安心に向けた工夫をします

- ・事前予約の最大限の活用
- ・衣服のこまめな洗濯

## 5 行いません、行わせません

- ・閉鎖空間での激しい運動や大声
- ・19時以降の酒類提供

## 6 極力制限します

- ・一度に休憩する人数の制限
- ・対面での食事や会話の制限

## 7 重症化リスクに配慮します

- ・高齢者や持病のある方への配慮  
(高齢者利用時間の設定など)

## 8 新しい働き方に向け努力 します

- ・在宅勤務やオンライン会議
- ・ローテーション勤務、時差通勤

宣言日： 令和      年      月      日

名 称：

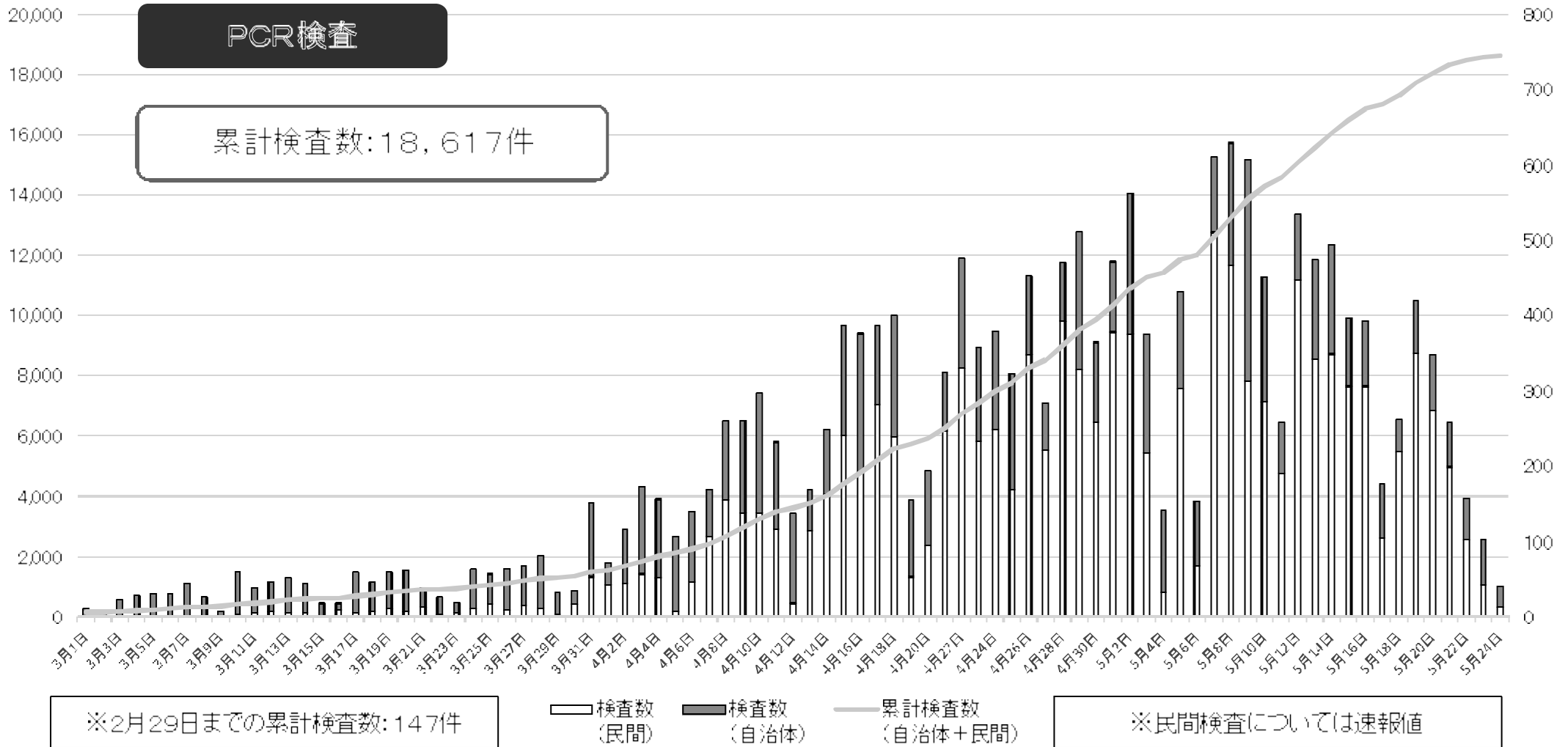
※詳細はホームページ（<http://>

）をご覧ください

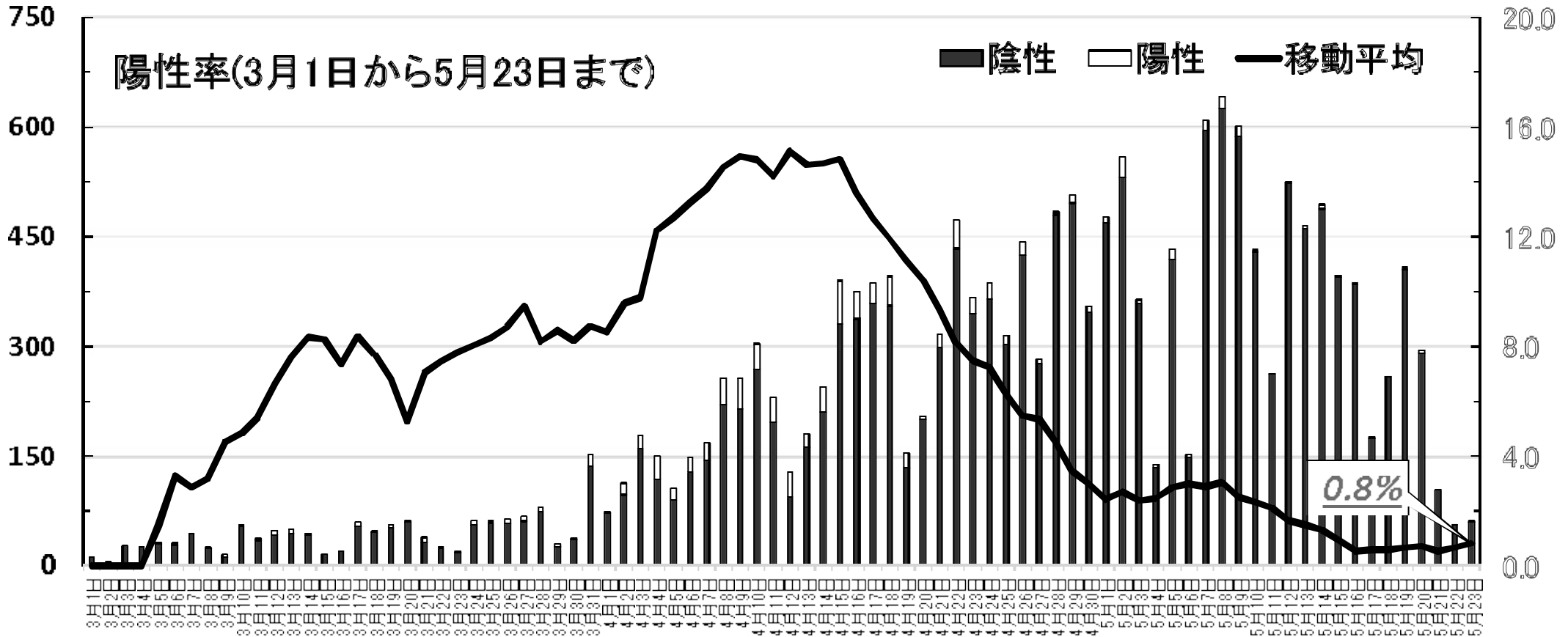


埼玉県マスコットキャラクター「彩の国」

# PCR検査の現状

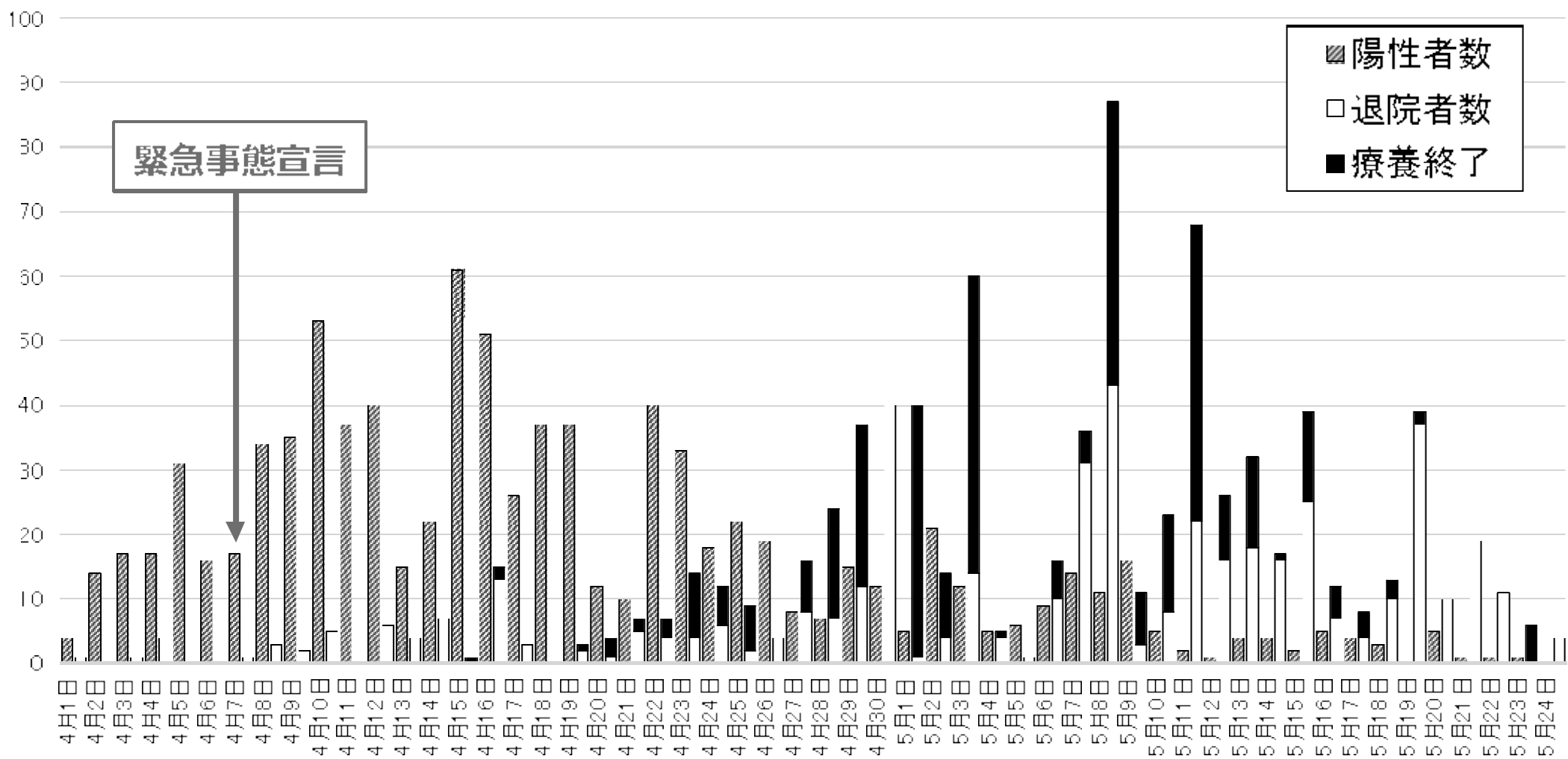


# 陽性率の推移

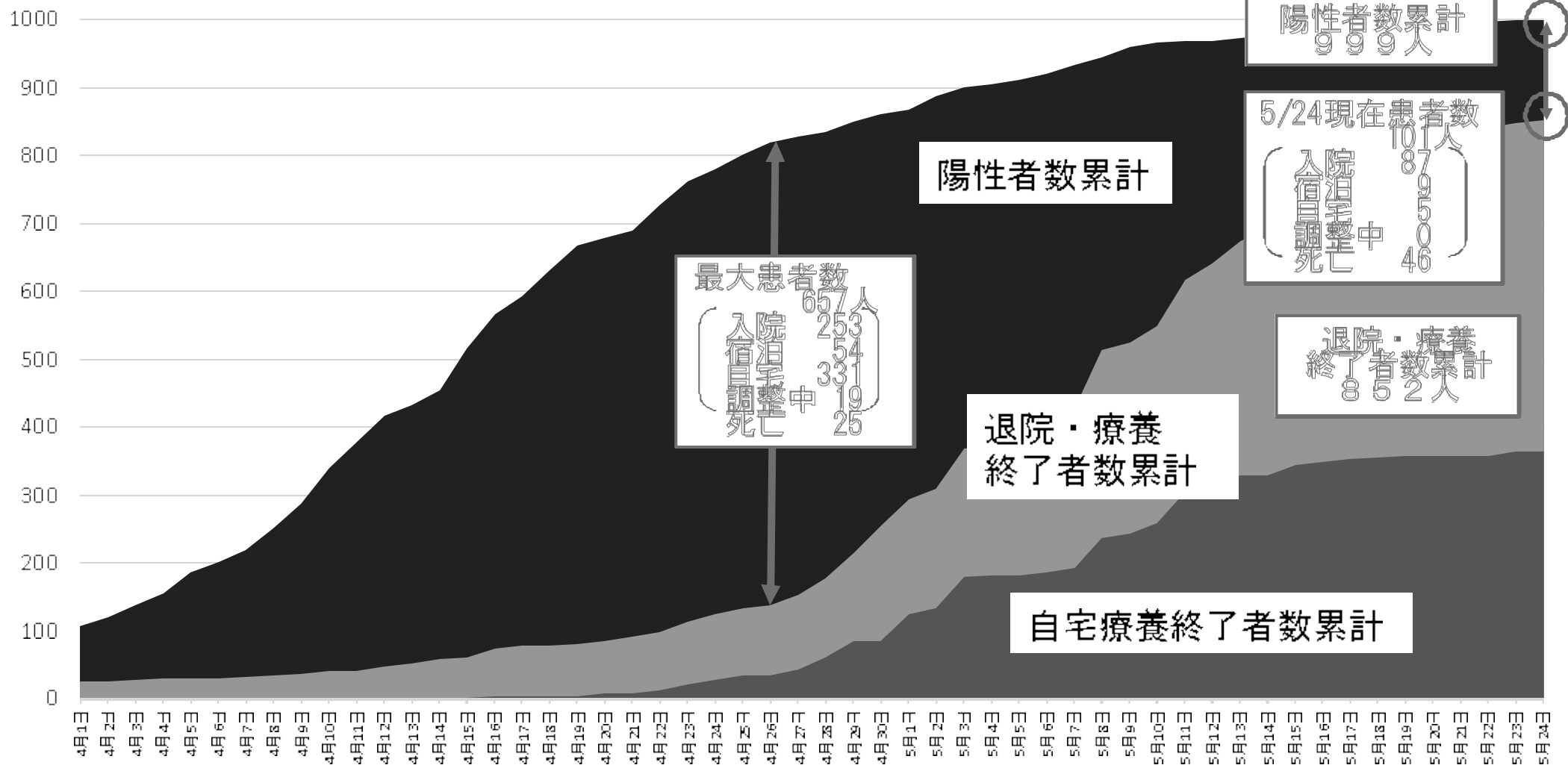


※陽性率は、民間検査の検査人数が報告されるまでのタイムラグなど日々の結果のばらつきを平準化し全体の傾向を見る趣旨から、移動平均の値を使用。  
 「過去7日間に判明した陽性者数」を「過去7日間に判明した陽性者数と陰性者数の和」で除した値を、その日の「陽性率(移動平均)」としている。  
 ※民間検査分は速報値であるため、逆って数値を修正する場合がある。  
 ※陰性確認のための検査は含まれていない。

# 陽性者数と退院・療養終了者数の推移(日別)

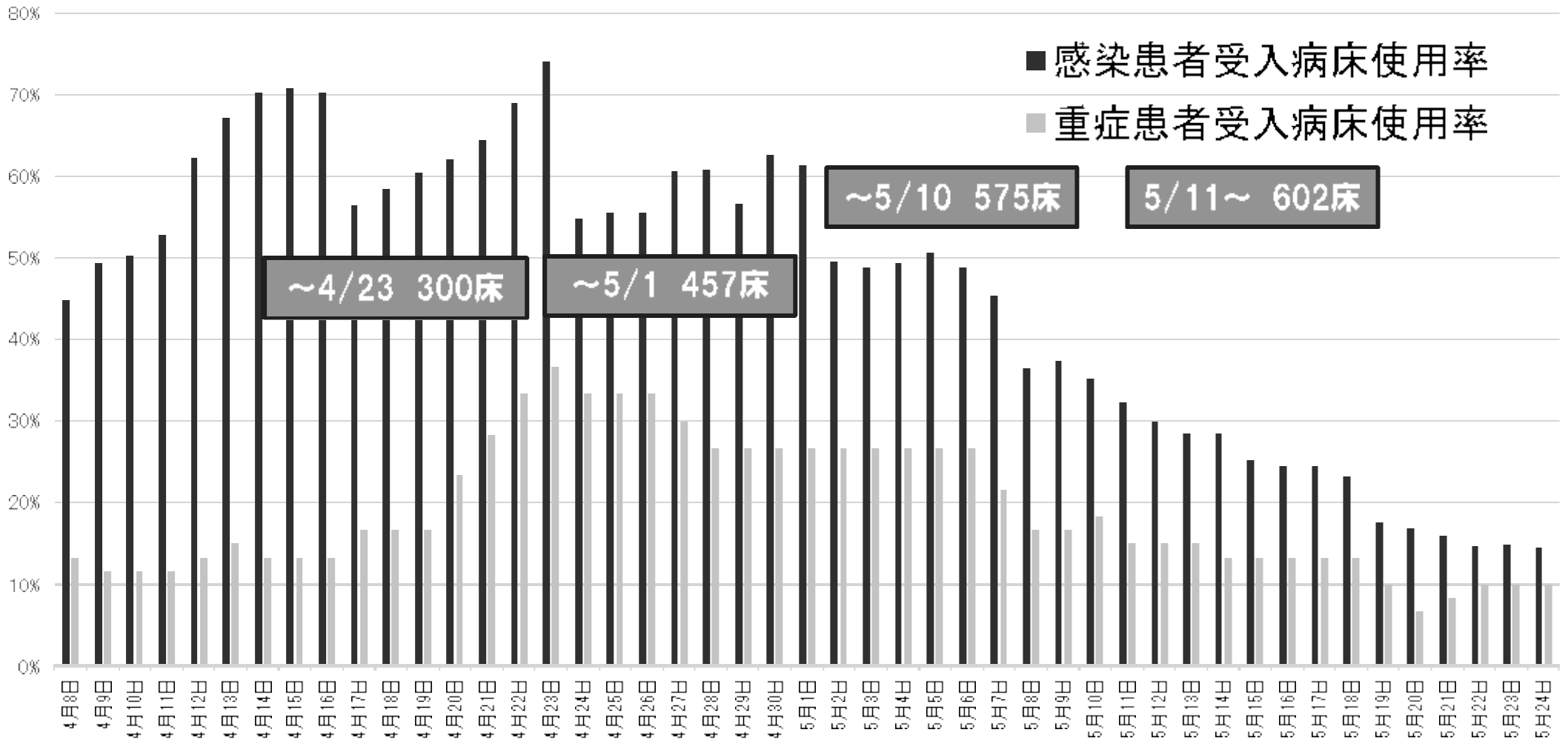


# 陽性者数と退院・療養終了者数の推移(累計)



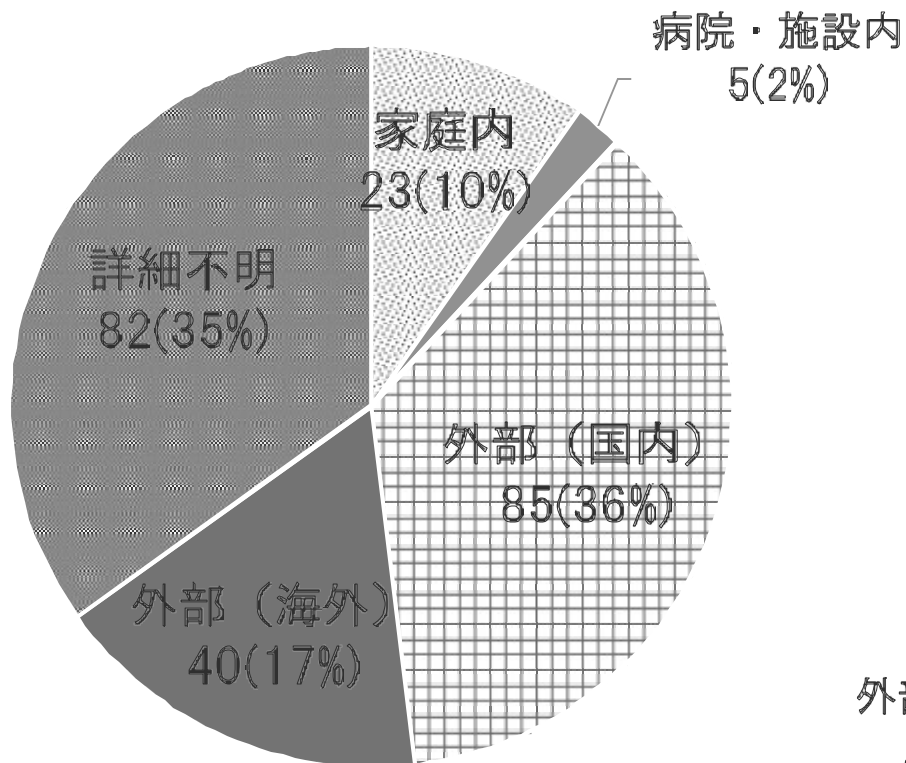


# 病床使用率

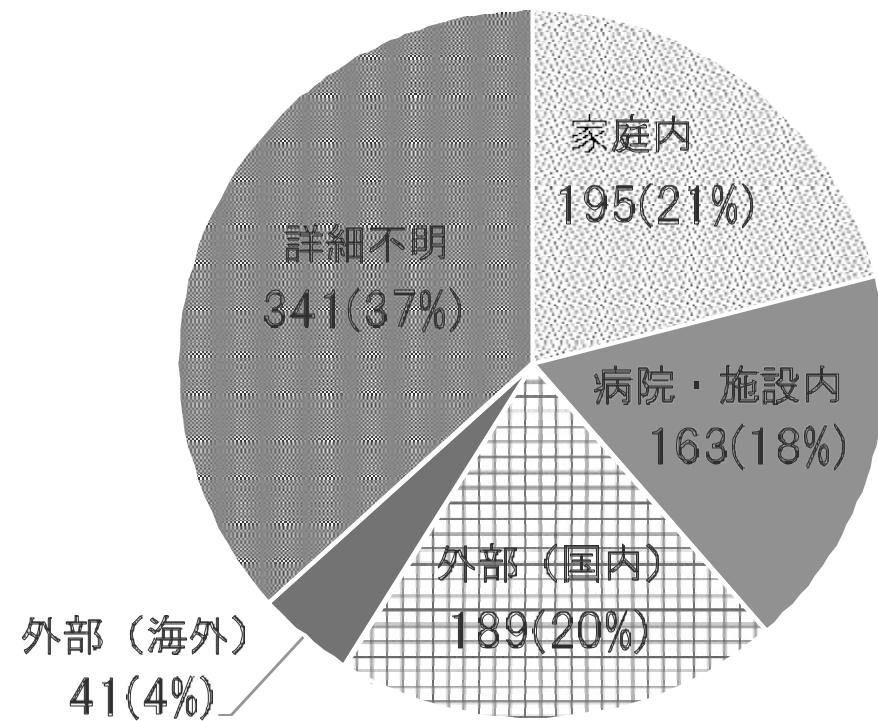


# 発症経緯の内訳

3月31日時点

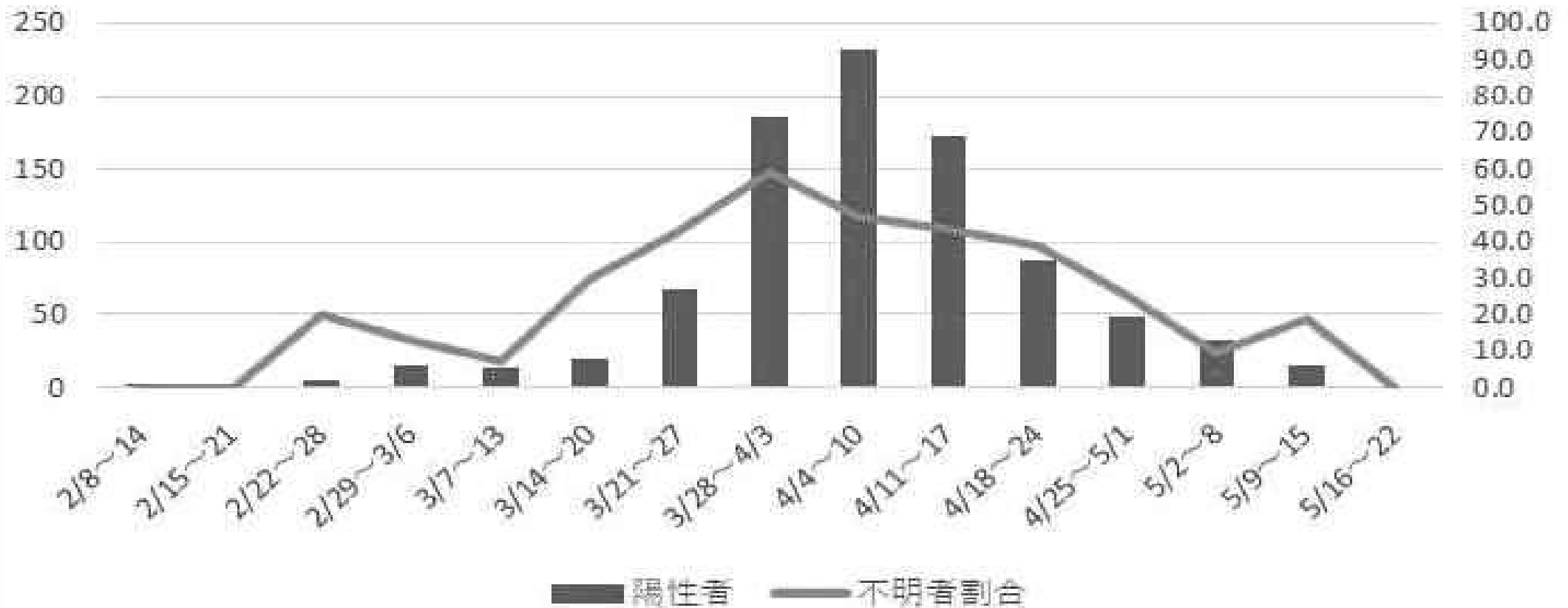


5月20日時点



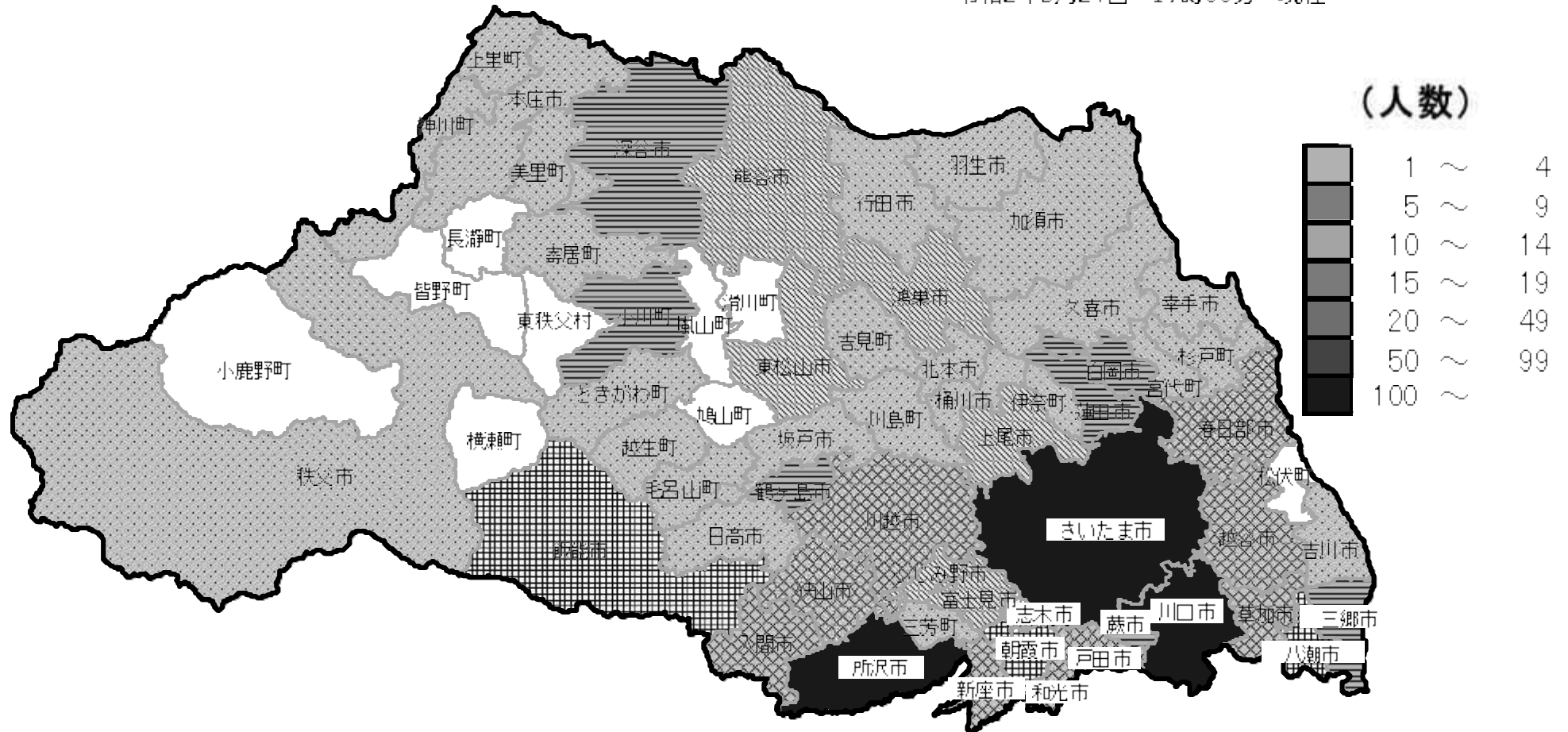
# 孤発例の推移

感染経路不明者の推移（7日ごと／発症日）



# 陽性者県内市町村別分布

令和2年5月24日 17時00分 現在



# 陽性者県内市町村別分布(直近2週間)

令和2年5月24日 17時00分 現在



(案)

埼玉県における緊急事態措置の解除について  
(外出自粛要請)

令和2年5月25日

新型インフルエンザ等対策特別措置法（以下「法」という。）に基づき、令和2年5月7日から令和2年5月31日までの期間で緊急事態措置を実施しているところですが、政府の緊急事態解除宣言に伴い、下記のとおり解除します。

対象措置： 外出自粛要請（法第45条第1項）

(案)

埼玉県における施設の使用停止等の協力要請の一部緩和について

令和2年5月25日

新型インフルエンザ等対策特別措置法（以下「法」という。）に基づき、令和2年5月7日から令和2年5月31日までの期間で施設の使用停止等の協力を要請しているところですが、県内の感染状況等や専門家の意見を踏まえ、下記のとおり一部緩和します。

- 1 協力要請事項  
施設の使用停止等の協力要請（法第24条第9項）
- 2 対象施設  
別表のとおり
- 3 緩和内容  
徹底した感染防止策を講じることを前提に対象外とする。

施設の種類	内 訳
学校等	<u>自動車学校、学習塾その他これらに類する学習支援業を営む施設</u> 等
劇場等	劇場、観覧場、映画館、演芸場、集会場、公会堂、展示場 等
遊技場等	マージャン店、パチンコ店、ゲームセンターなどの遊技場 等
展示施設等	<u>図書館(予約貸出を除く)</u> 等
遊興施設等	ネットカフェ★、漫画喫茶★、カラオケボックス★、射的場、勝馬投票券販売所、場外車券売場

※ 下線は延べ床面積の合計が1000平方メートルを超えるものに限る。

★ 個室をオフィス用としてテレワークに活用する場合に限る。



(案)

埼玉県における酒類提供時間制限の一部緩和について

令和2年5月25日

新型インフルエンザ等対策特別措置法（以下「法」という。）に基づき、令和2年5月7日から令和2年5月31日までの期間で酒類の提供時間について午後7時までとさせていただくよう協力を要請しているところですが、県内の感染状況等や専門家の意見を踏まえ、下記のとおり一部緩和します。

- 1 協力要請事項  
飲食店での酒類の提供時間制限（法第24条第9項）
- 2 緩和内容  
徹底した感染防止策を講じることを前提に午後10時まで延長する。

## 1 趣旨

県ではこれまでNPO活動を促進するため、「NPO活動サポート事業」を実施して、様々なNPO法人の事業を支援してきた。

今般のコロナ禍は社会の中で重要な役割を担うNPO法人の事業継続に多大な打撃を与えている。

そこで、県としては、既存の支援メニューの中にコロナ禍に負けずに事業を継続するNPO法人を応援する「緊急応援枠」を加えて、NPO法人を支援する。

## 2 支援の概要

助成額 10万円

※既定予算の範囲内で助成

## 3 スケジュール

申請受付開始 6月 1日（月）

申請締め切り 6月22日（月）

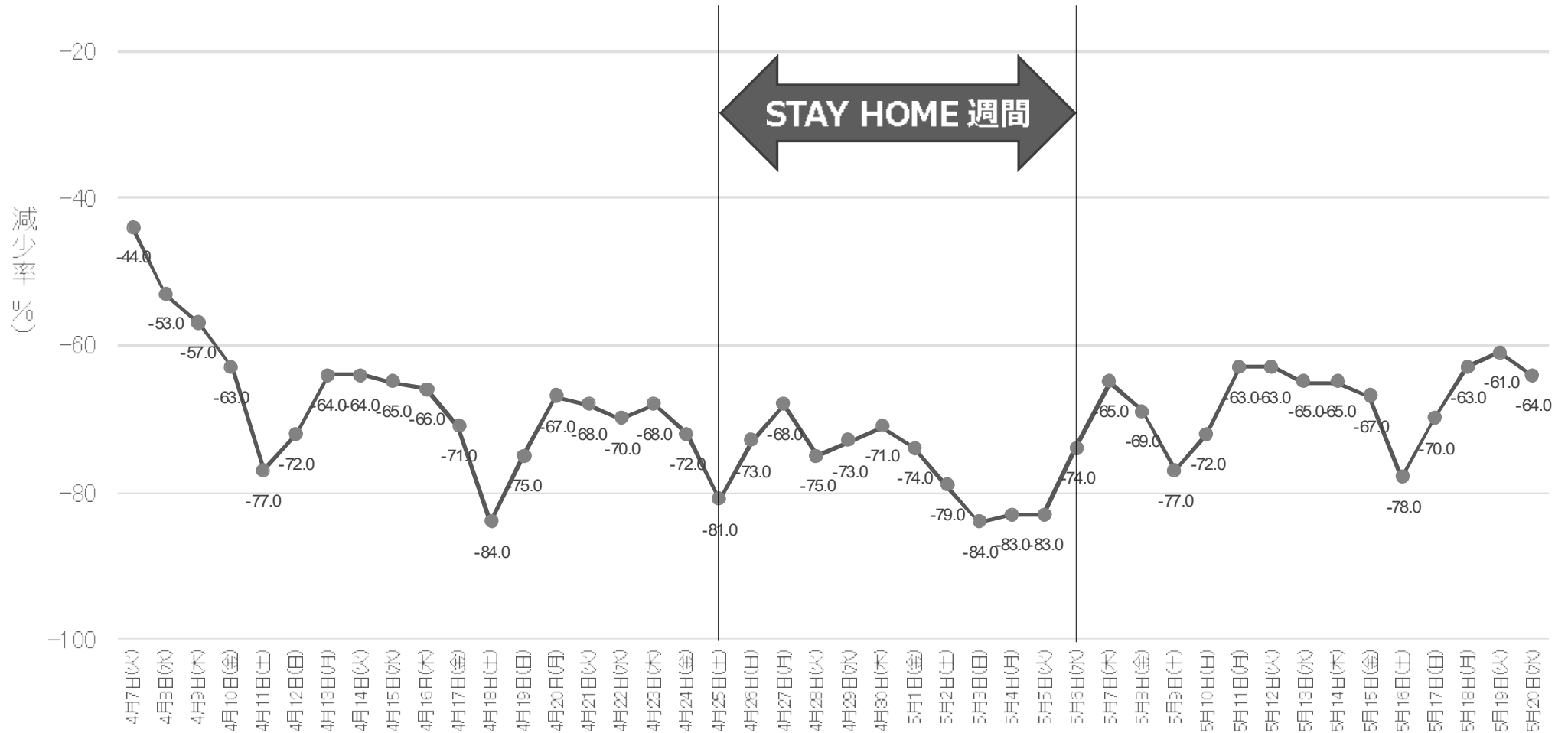
審査・交付決定 7月上旬

## 4 対象となるNPO法人

- ・収入の50%以上が法人の事業活動によって得られた事業収入であること  
※事業収入は、法人全体の収入から補助・助成、会費、寄附金などを除いたもの
- ・事業収入が年間180万円以上であること
- ・前年同月比で事業収入が50%以上減少した月があること

# J R大宮駅の乗降者数減少率の推移

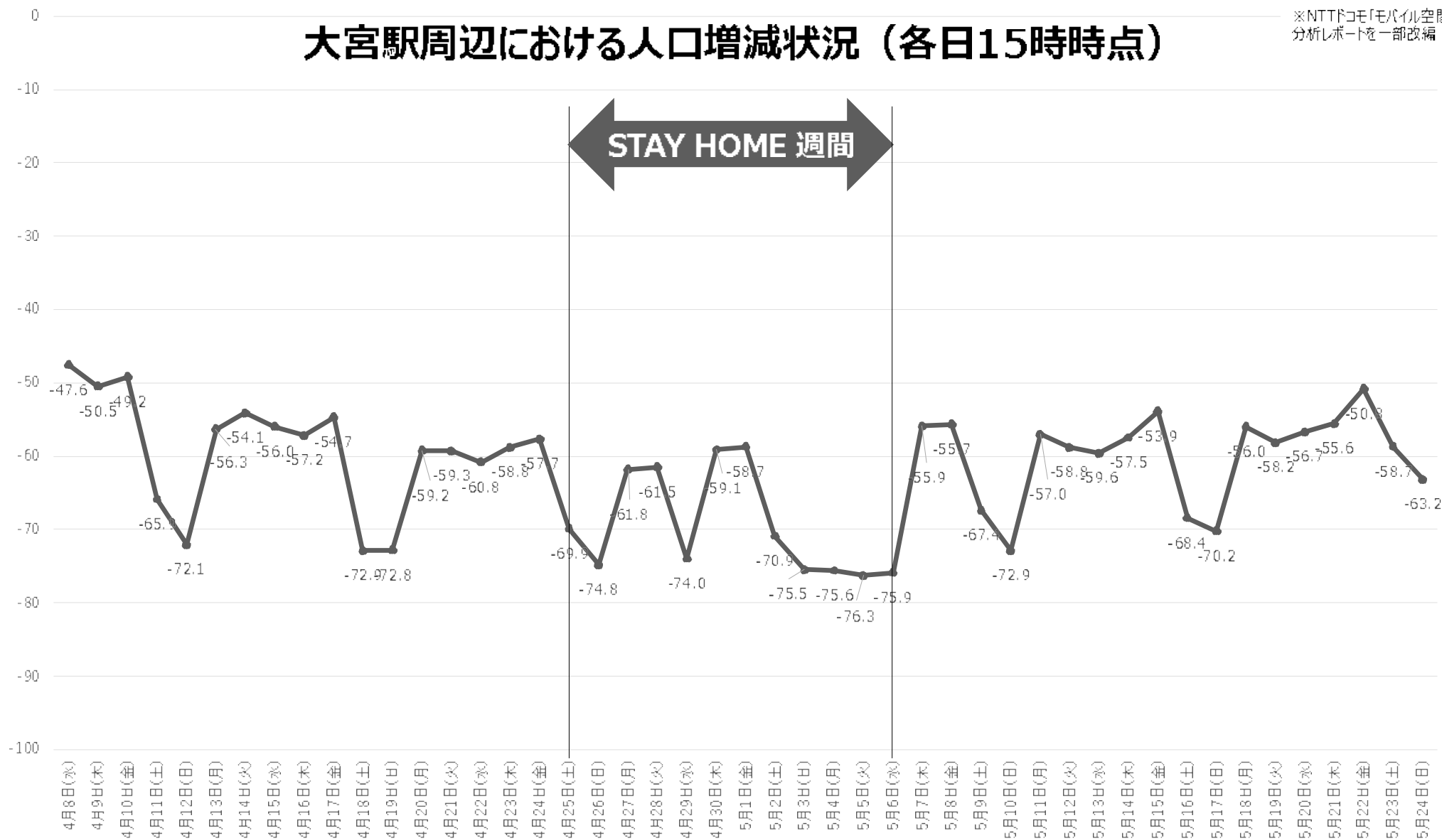
※前年同週同曜日との比較  
 ※内閣官房新型コロナウイルス感染症対策公式HP掲載データを基に作成



# 大宮駅周辺における人口増減状況（各日15時時点）

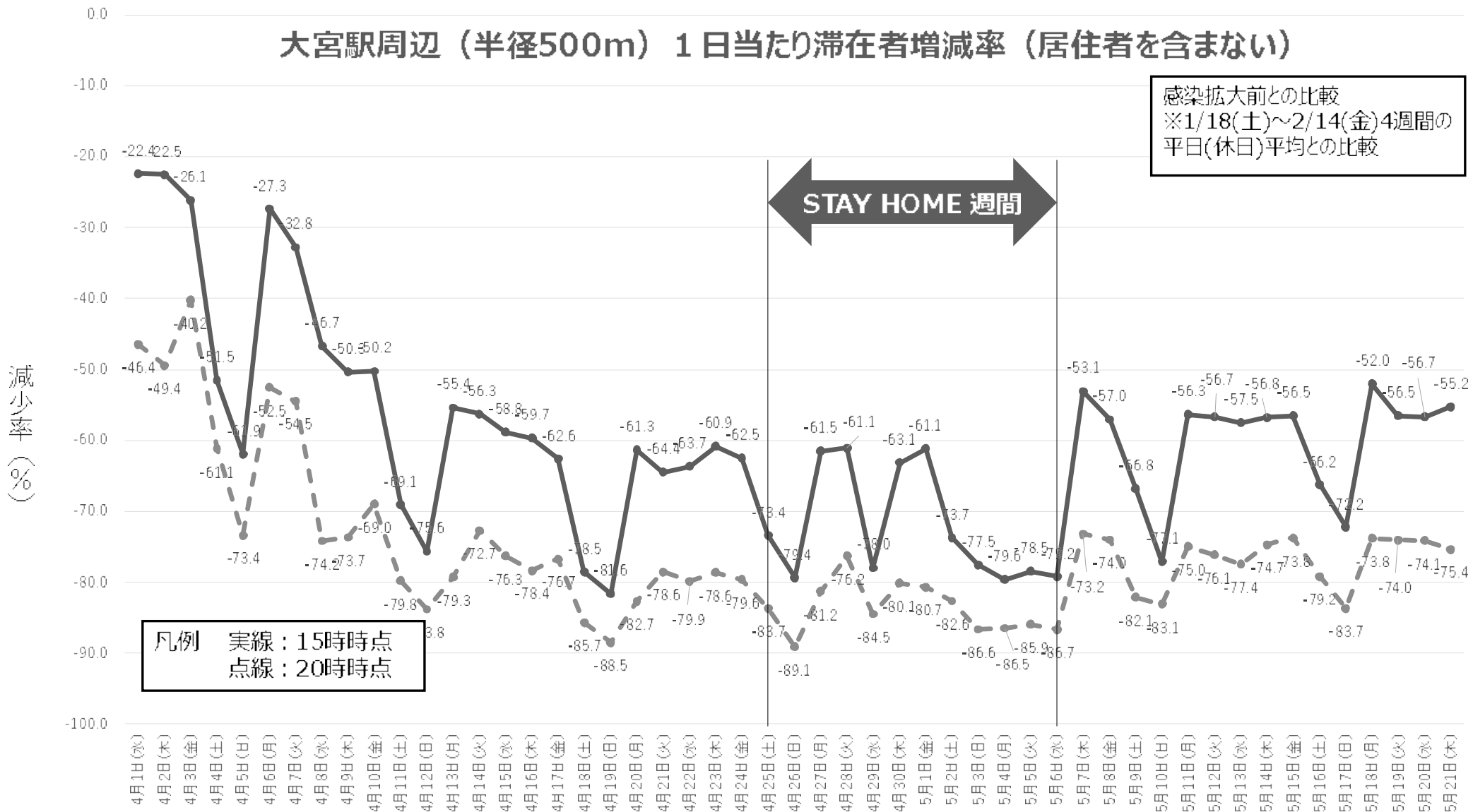
減少率 (%)

STAY HOME 週間

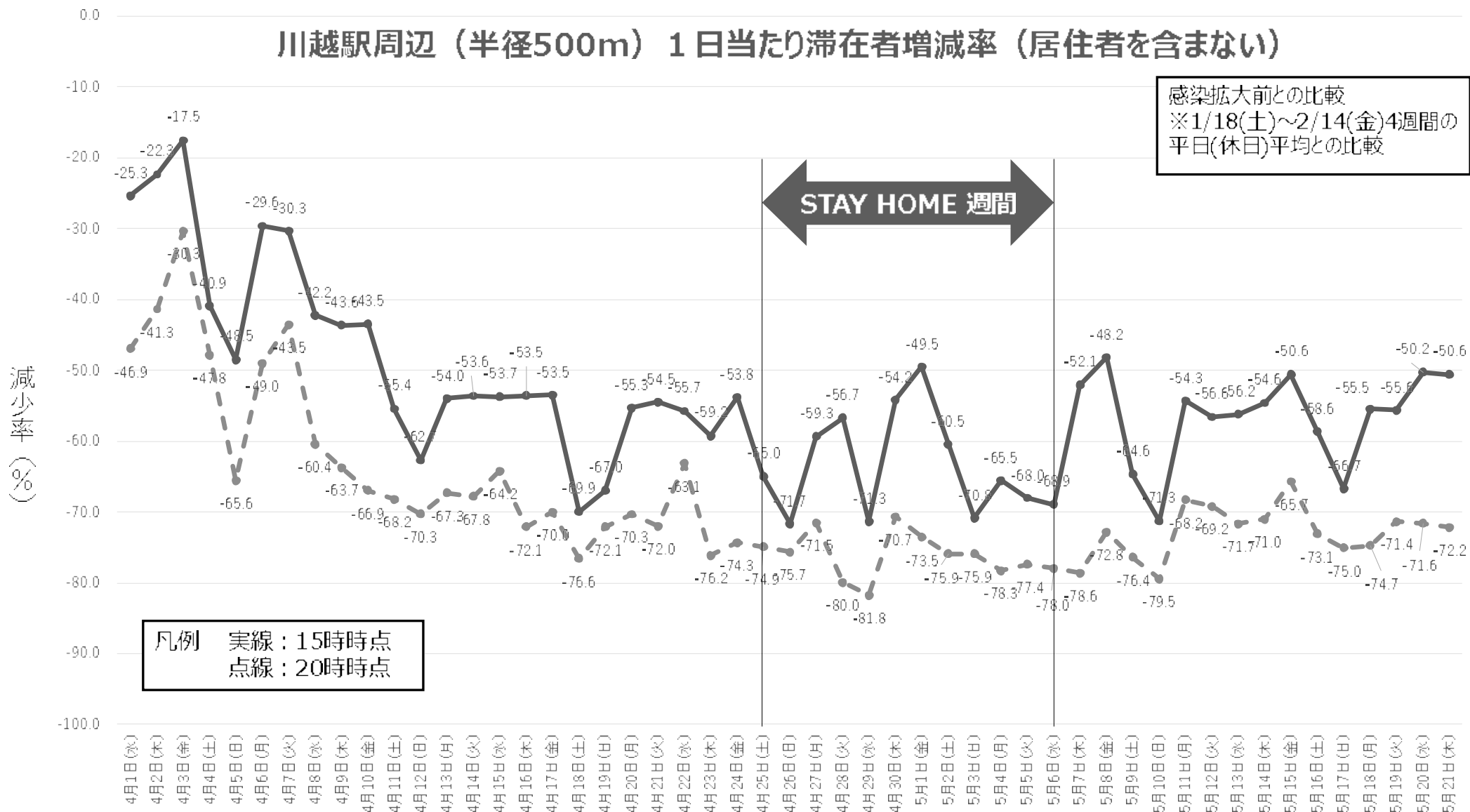


＜凡例＞ 実線：1/18(土)～2/14(金)4週間の平日(休日)平均との比較 (感染拡大前)

# 大宮駅周辺（半径500m）1日当たり滞在者増減率（居住者を含まない）

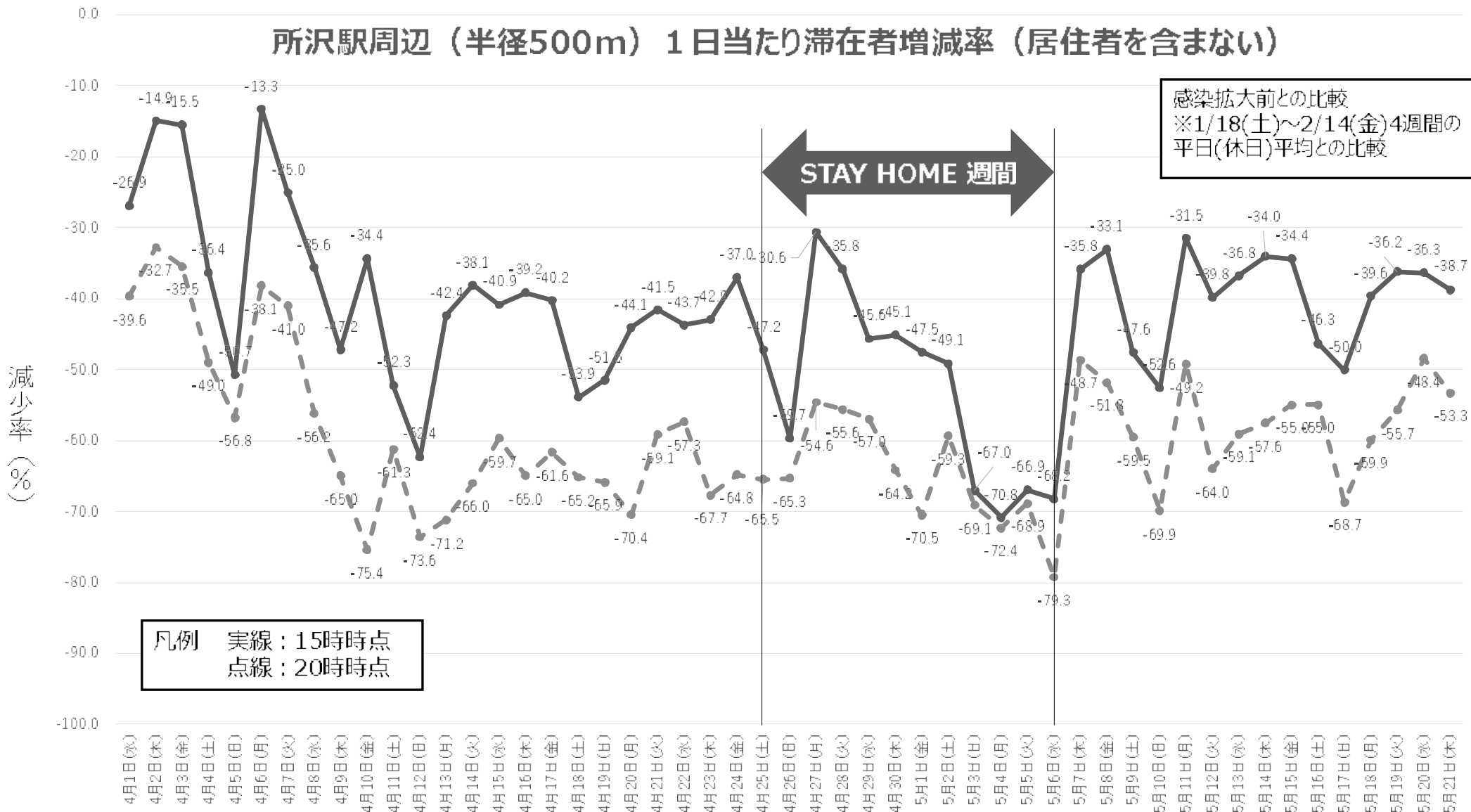


# 川越駅周辺（半径500m）1日当たり滞在者増減率（居住者を含まない）

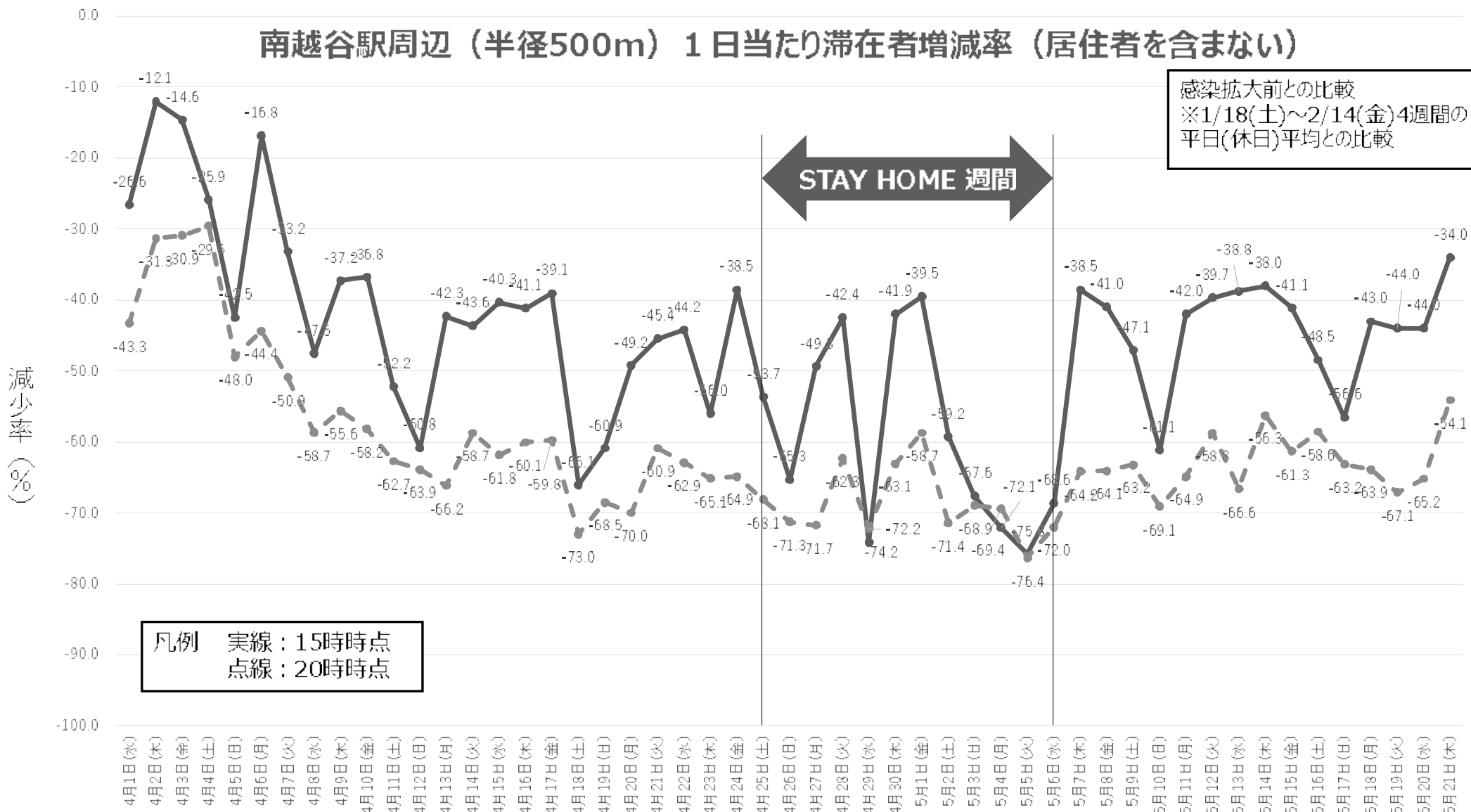


※データ出典：KDDI Location Analyzer (KDDIがauスマートフォンユーザー同意のもとで取得し、誰の情報であるかわからない形式に加工した位置情報データおよび属性情報(性別・年齢層)を使用しています。)

# 所沢駅周辺（半径500m）1日当たり滞在者増減率（居住者を含まない）



# 南越谷駅周辺（半径500m）1日当たり滞在者増減率（居住者を含まない）



※データ出典：KDDI Location Analyzer（KDDIがauスマートフォンユーザー同意のもとで取得し、誰の情報であるかわからない形式に加工した位置情報データおよび属性情報（性別・年齢層）を使用しています。）