

現状について

(令和2年5月25日現在)

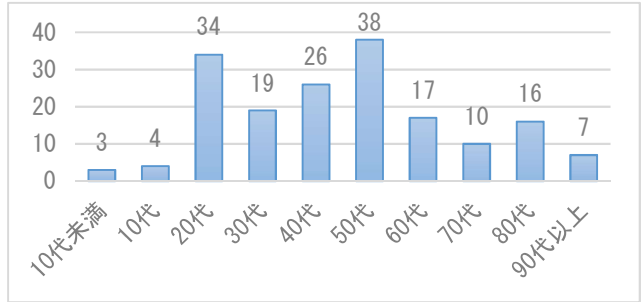
1 さいたま市の新型コロナウイルス感染症対応状況について

(1) 検査の状況

①感染者（市内居住者）の状況

感染者数	174人
入院者数	14人
退院・療養終了者数	151人
死亡者数	9人

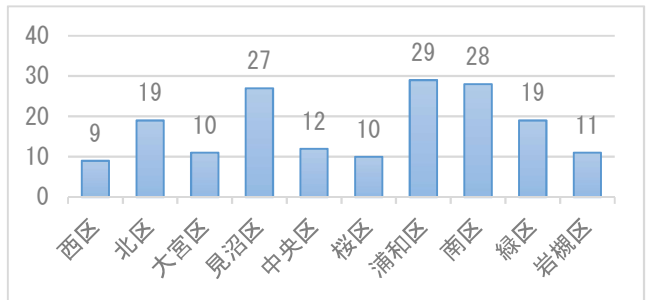
③年代別内訳（感染者=174人）



②さいたま市が実施した検査による数値（市・民間）

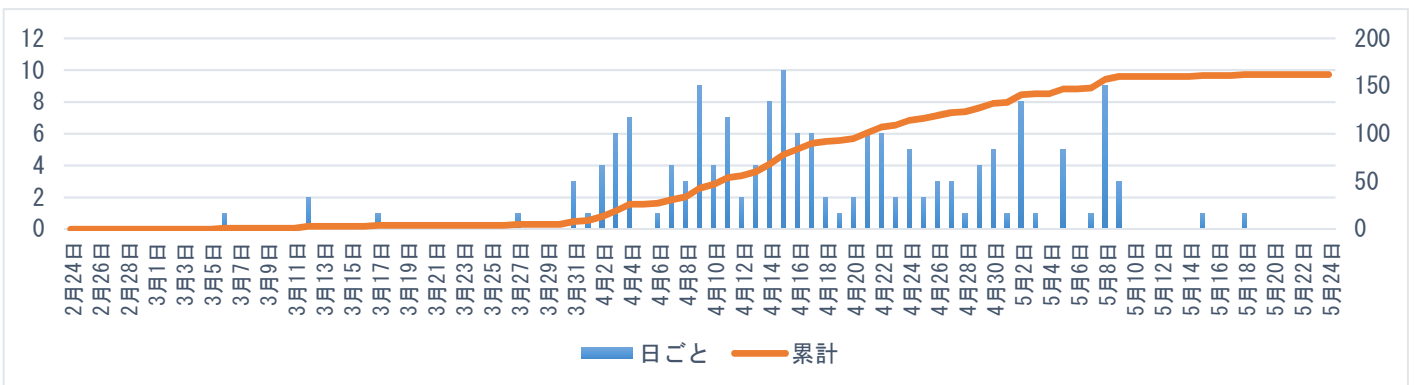
検査人数合計	3,606件
陽性者数	162人
陽性率（7日間移動平均）	0.2%

④居住区別内訳（感染者=174人）



※5/19～5/25 の新規陽性者はありません。

⑤さいたま市の陽性確認者推移について



⑥ 埼玉県及びさいたま市の10万人あたりの新規感染者 (各自治体HPから作成 数値は小数点第三位以下を四捨五入)

期 間	5/18～5/25	参考：緊急事態措置の解除の考え方について
埼玉県（約734万人）	0.14人（期間感染者10人）	直近1週間の10万人あたり 累積新規感染者の報告数： 0.5人未満程度
さいたま市（約132万人）	0.08人（期間感染者1人）	
東京都（約1398万人）	0.40人（期間感染者58人）	
千葉県（約628万人）	0.06人（期間感染者4人）	
神奈川県（約920万人）	0.70人（期間感染者65人）	

参考

東京都の新型コロナウイルス感染症の現状

東京都内陽性患者数（累計・日別）令和2年5月25日現在（単位：人） 東京都ホームページより

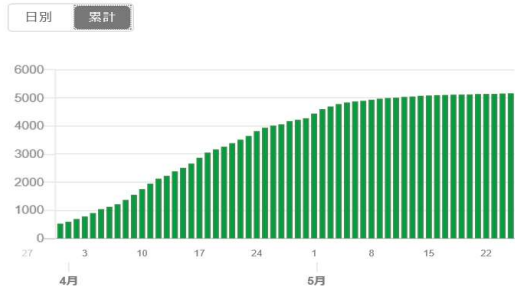
【累計】

新規患者に関する報告件数の推移

5,160 人

5/25 累計値（前日比: +8 人）

- (注) 保健所から発生届が提出された日を基準とする
- (注) 医療機関等が行った検査も含む
- (注) チャーター機搭乗者、クルーズ船乗客等は含まれていない



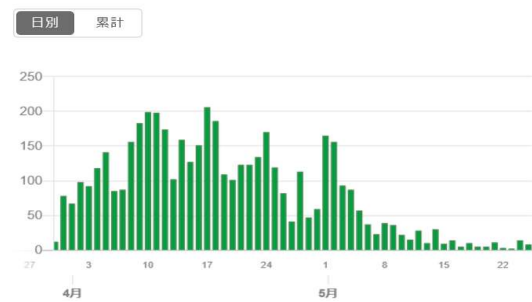
【日別】

新規患者に関する報告件数の推移

8 人

5/25 日別値（前日比: -6 人）

- (注) 保健所から発生届が提出された日を基準とする
- (注) 医療機関等が行った検査も含む
- (注) チャーター機搭乗者、クルーズ船乗客等は含まれていない



埼玉県の新型コロナウイルス感染症の現状

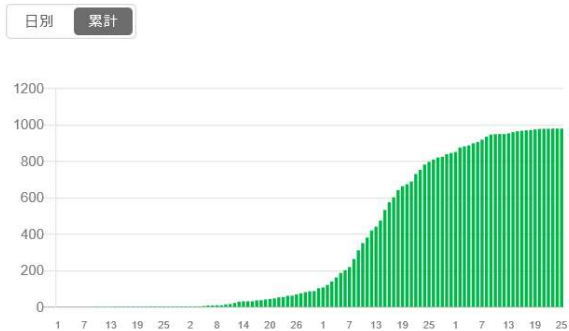
埼玉県内陽性患者数（累計）令和2年5月25日現在（単位：人） 埼玉県ホームページより

【累計】

陽性患者数

999 人

5/25 累計値（前日比: 0 人）

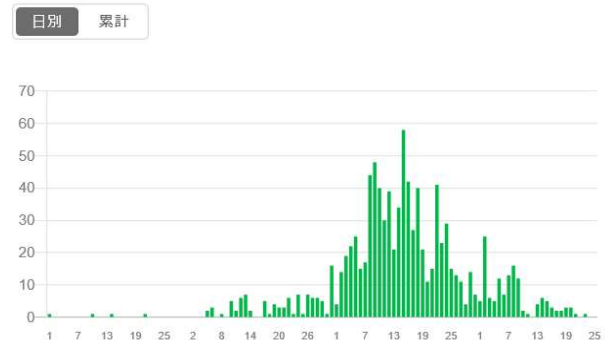


【日別】

陽性患者数

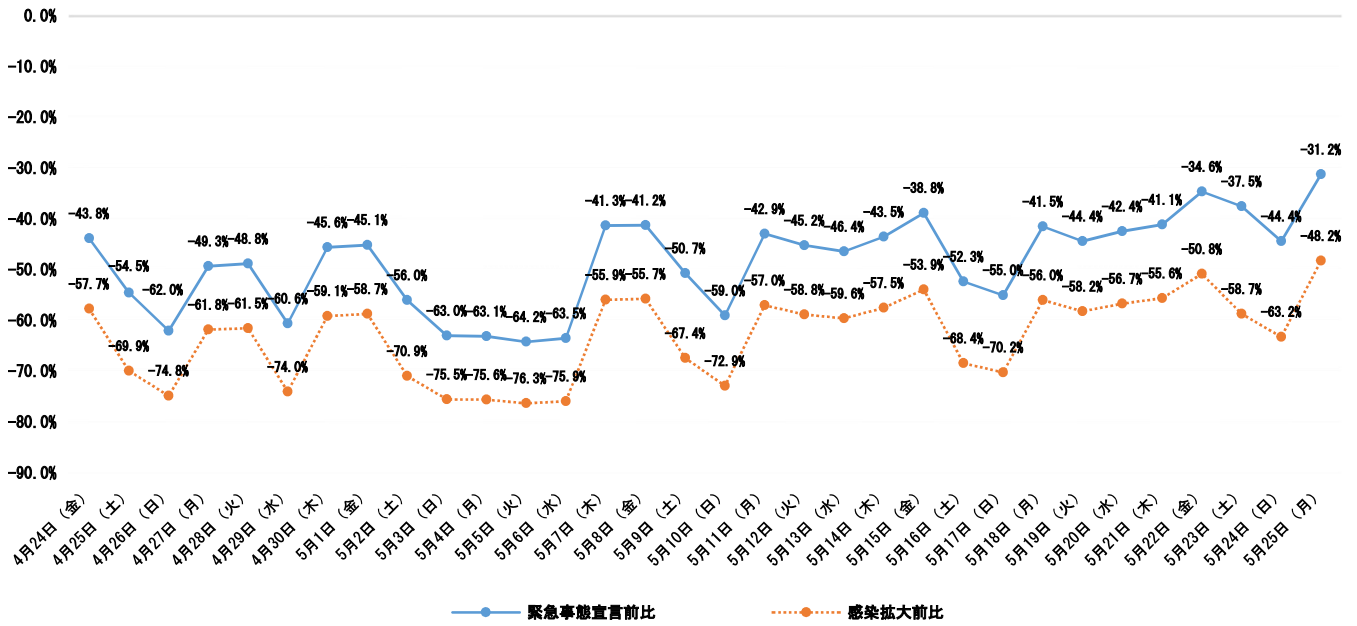
0 人

実績値（前日比: 0人）



大宮駅周辺における人口増減状況（5月25日15時時点）

内閣官房ホームページより



【凡例】 実線：4/6（月）～4/7（火）との比較（緊急事態宣言前）
 点線：1/18（土）～2/14（金）4週間の平日（休日）平均との比較（感染拡大前）