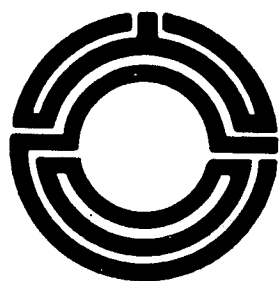


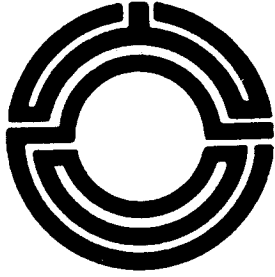
# 岩槻市統計書

平成4年版



岩 槻 市

## 市章



岩槻の岩にて中央の  
ツキ（満月）を囲む

昭和30年10月1日 制定

# 岩槻市民憲章

制定 昭和53年5月3日

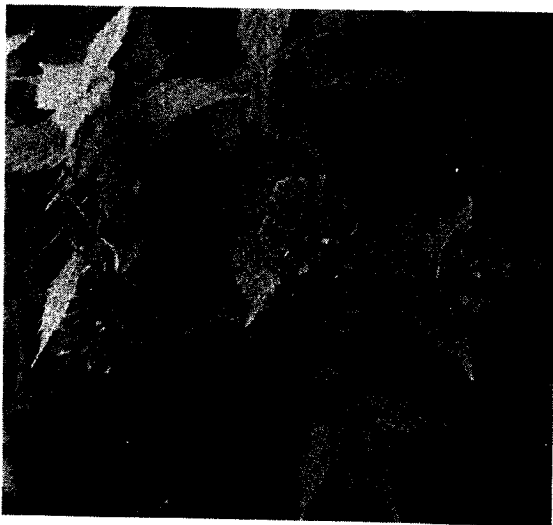
太田道灌築城以来、城下町として栄えてきたこの地岩槻市は、古い歴史と美しい自然に恵まれ、今や人形のまち、平和な文化住宅都市として、大きく発展しようとしています。

この郷土に住むわたしたちは、市民であることの自覚と誇りを持ち、さらに、美しく調和のある住みよい岩槻にするため、この市民憲章を定めます。

わたしたちは、

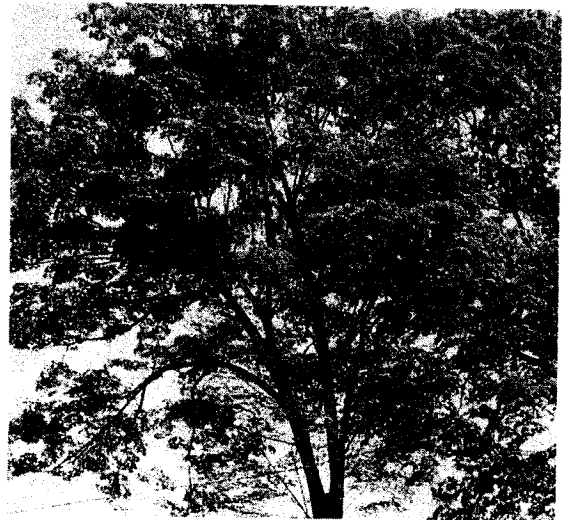
1. 郷土の歴史と風土をはぐくみ  
住みよい岩槻をつくりましょう
1. 自然と緑を愛し  
美しい岩槻をつくりましょう
1. 仕事に誇りと信念を持ち  
楽しい岩槻をつくりましょう
1. 自己啓発と教養を高め  
すぐれた岩槻をつくりましょう
1. 道徳と規則を守り  
明るい岩槻をつくりましょう

自然を愛する緑と花の美しい都市づくりを進めるため、本市の象徴として「市の花」、「市の木」が昭和52年4月1日に制定されました。



やまぶき (市の花)

野山に自生する落葉低木で結実する。太田道灌ゆかりの八重咲きは栽培品種で結実しない。



つき (市の木)

けや木の古名、けや木はすでに県木となっているので、本市では万葉時代の雅名つきを推す。

## 刊行にあたって



ここに平成4年版「岩槻市統計書」を  
刊行いたします。

本書は、“豊かな自然と文化をはぐく  
むふれあいのまち”の実現をめざす岩槻  
市の人口・産業・経済・文化等、各分野  
にわたり、基本的な統計資料を総合的に収録し、市勢の現状な  
らびに、その推移・発展を明らかにしようとするものでありま  
す。

本書が各種行政施策等の基礎資料として広くご活用いただけ  
れば幸いです。

なお、編集にあたっては、できる限り最新の資料を集録し、  
内容の充実につとめました。が、不備、不完全な点があると思わ  
れますので、今後とも各方面のご指導を得まして内容の充実  
につとめたいと思います。

本書の刊行にあたりまして、貴重な資料を提供していただき  
ました関係各機関に対しましてお礼申し上げますとともに、今後  
さらにご指導、ご協力を賜りますようお願い申し上げます。

平成4年3月

岩槻市長 齋藤 伝吉