
16. 教 育

幼稚園・教員・園児数

各年5月1日現在

年	幼稚園数	教 員 数			園 児 数		
		総 数	男	女	総 数	男	女
55	16	158	20	138	3,876	2,014	1,862
56	16	158	19	139	3,663	1,875	1,788
57	16	142	19	123	3,448	1,788	1,660
58	16	147	19	128	3,274	1,701	1,573
59	16	143	18	125	3,059	1,572	1,487
60	16	132	15	117	2,847	1,418	1,429
61	16	127	16	111	2,797	1,398	1,399
62	16	126	16	110	2,810	1,437	1,373
63	16	129	15	114	2,826	1,440	1,386
元	16	132	14	118	2,828	1,448	1,380
2	16	128	14	114	2,807	1,456	1,351
3	16	131	12	119	2,731	1,388	1,343
4	16	135	14	121	2,738	1,374	1,364

資料：学校基本調査

幼稚園年齢別在園者数

各年5月1日現在

年	総 数	3 歳		4 歳		5 歳	
		男	女	男	女	男	女
55	3,876	139	127	909	818	966	917
56	3,663	175	147	782	800	918	841
57	3,448	193	152	790	722	805	786
58	3,274	173	137	739	689	789	747
59	3,059	167	154	662	645	743	688
60	2,847	163	168	586	622	669	639
61	2,797	188	163	617	602	593	634
62	2,810	205	178	607	578	625	617
63	2,826	206	177	603	609	631	600
元	2,828	212	190	628	554	608	636
2	2,807	232	231	580	547	644	573
3	2,731	248	227	537	555	603	561
4	2,738	267	253	561	548	546	563

資料：学校基本調査

小学校・学級数・教職員数及び児童数 (図-17)

各年5月1日現在

年	学 校 数			学級数	教 員 数			職 員 数			児 童 生 徒 数		
	総数	本校	分校		総数	男	女	総数	男	女	総 数	男	女
41	8	7	1	108	131	58	73	32	6	26	4,156	2,130	2,026
42	8	7	1	112	135	57	78	22	5	17	4,204	2,180	2,024
43	8	8	—	119	148	61	87	27	5	22	4,280	2,194	2,086
44	8	8	—	128	157	64	93	29	6	23	4,519	2,331	2,188
45	8	8	—	138	171	67	104	29	5	24	4,815	2,496	2,319
46	8	8	—	144	181	68	113	32	7	25	5,121	2,612	2,509
47	9	9	—	163	204	79	125	39	8	31	6,182	3,152	3,030
48	9	9	—	179	233	87	146	24	7	17	6,898	3,513	3,385
49	9	9	—	201	249	88	161	28	9	19	7,775	3,975	3,800
50	9	9	—	225	275	91	184	32	8	24	8,714	4,532	4,182
51	10	10	—	250	308	102	206	48	6	42	9,639	5,016	4,623
52	12	12	—	269	337	108	229	21	4	17	10,426	5,397	5,029
53	12	12	—	292	370	109	261	38	6	32	11,328	5,892	5,436
54	13	13	—	319	393	114	279	54	4	50	12,253	6,364	5,889
55	13	13	—	327	416	121	295	56	5	51	12,789	6,652	6,137
56	14	14	—	332	426	132	294	59	5	54	12,831	6,635	6,196
57	14	14	—	328	422	133	289	59	4	55	12,730	6,612	6,118
58	14	14	—	327	418	131	287	57	4	53	12,404	6,469	5,935
59	14	14	—	309	410	129	281	55	4	51	11,733	6,102	5,631
60	14	14	—	294	397	119	278	34	4	30	10,986	5,684	5,302
61	14	14	—	277	368	111	257	33	4	29	10,123	5,238	4,885
62	14	14	—	263	359	104	255	34	5	29	9,448	4,819	4,629
63	14	14	—	258	346	103	243	33	5	28	9,106	4,594	4,512
元	14	14	—	256	347	103	244	34	5	29	8,730	4,412	4,318
2	14	14	—	253	343	100	243	34	5	29	8,359	4,209	4,150
3	14	14	—	252	344	99	245	35	6	29	8,102	4,105	3,997
4	14	14	—	247	330	98	232	35	6	29	7,782	3,930	3,852

資料：学校基本調査

小学校別・学級数・教職員数及び児童数 (図-18)

平成4年5月1日現在

学校名	学級数	教 員 数			職 員 数			児 童 生 徒 数		
		総 数	男	女	総 数	男	女	総 数	男	女
岩 槻	25	33	9	24	4	1	3	735	348	387
太 田	22	17	8	9	3	—	3	736	369	367
川 通	12	17	6	11	2	—	2	279	137	142
柏 崎	13	18	5	13	2	—	2	426	214	212
和 土	14	20	8	12	2	—	2	446	236	210
新 和	18	24	8	16	3	1	2	489	251	238
慈 恩 寺	18	24	7	17	2	—	2	596	285	311
河 合	13	19	7	12	4	1	3	426	225	201
東 岩 槻	19	26	7	19	3	—	3	537	264	273
城 北	20	25	7	18	2	—	2	695	342	353
德 力	12	17	7	10	2	1	1	377	193	184
上 里	14	20	5	15	2	—	2	471	256	215
西 原	28	34	7	27	2	1	1	951	468	483
城 南	19	26	7	19	2	1	1	618	342	276

資料：学校基本調査

図-17 小学校児童の推移

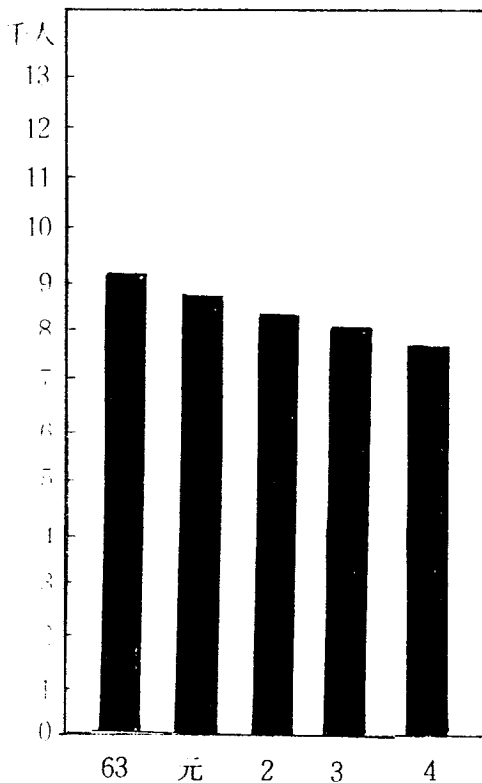
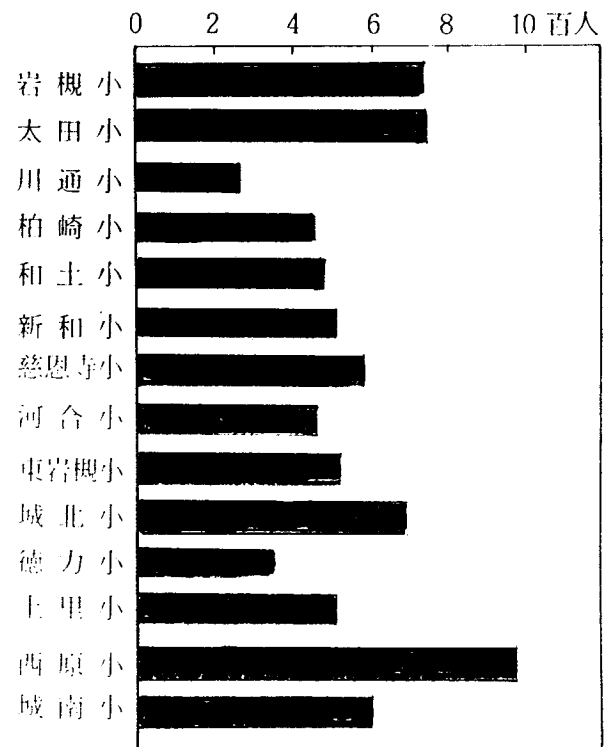


図-18 各小学校の児童数 (平成4年)



中学校・学級数・教職員数及び生徒数 (図-19)

各年5月1日現在

年	学校数	学級数	教 員 数			職 員 数			生 徒 数		
			総 数	男	女	総 数	男	女	総 数	男	女
41	5	57	92	70	22	13	4	9	2,353	1,211	1,142
42	5	58	92	69	23	21	4	17	2,249	1,127	1,122
43	5	57	98	71	27	17	5	12	2,236	1,135	1,101
44	5	53	93	67	26	12	3	9	2,157	1,069	1,088
45	5	58	96	70	26	12	3	9	2,169	1,091	1,078
46	5	61	105	76	29	16	3	13	2,234	1,112	1,122
47	5	65	109	76	33	13	3	10	2,420	1,260	1,160
48	5	67	113	82	31	22	9	13	2,565	1,361	1,204
49	5	70	117	83	34	19	4	15	2,703	1,404	1,299
50	5	75	126	84	42	16	3	13	2,922	1,504	1,418
51	5	81	135	88	47	20	4	16	3,178	1,607	1,571
52	5	88	149	95	54	18	4	14	3,539	1,811	1,728
53	5	96	161	103	58	20	4	16	3,877	1,983	1,894
54	5	102	174	108	66	20	4	16	4,087	2,100	1,987
55	6	110	185	112	73	26	4	22	4,502	2,337	2,165
56	6	120	198	115	83	26	4	22	4,983	2,642	2,341
57	7	136	225	137	88	27	4	23	5,603	2,948	2,655
58	7	145	244	145	99	28	3	25	6,026	3,141	2,885
59	8	157	263	161	102	30	3	27	6,398	3,280	3,118
60	8	161	278	164	114	19	3	16	6,663	3,426	3,237
61	8	162	279	162	117	19	3	16	6,641	3,487	3,154
62	8	158	271	158	113	20	3	17	6,372	3,345	3,027
63	8	153	263	150	113	19	1	18	6,024	3,192	2,832
元	8	148	256	145	111	18	1	17	5,662	2,961	2,701
2	8	144	249	142	107	19	1	18	5,322	2,766	2,556
3	8	139	254	141	113	20	1	19	5,037	2,563	2,474
4	8	133	242	134	108	21	1	20	4,687	2,404	2,283

資料：学校基本調査

中学校別・学級数・教職員数及び生徒数 (図-20)

平成4年5月1日現在

学校名	学級数	教員数			職員数			生徒数		
		総数	男	女	総数	男	女	総数	男	女
岩槻	22	39	20	19	4	-	4	813	417	396
川通	10	19	15	4	3	-	3	339	173	166
城南	20	27	16	11	2	-	2	561	290	271
慈恩寺	20	36	19	17	2	-	2	716	381	335
城北	21	39	22	17	3	-	3	774	396	378
桜山	13	26	15	11	3	1	2	370	175	195
柏陽	16	28	14	14	2	-	2	613	320	293
西原	15	28	13	15	2	-	2	501	252	249

資料：学校基本調査

図-19 中学校の生徒数の推移

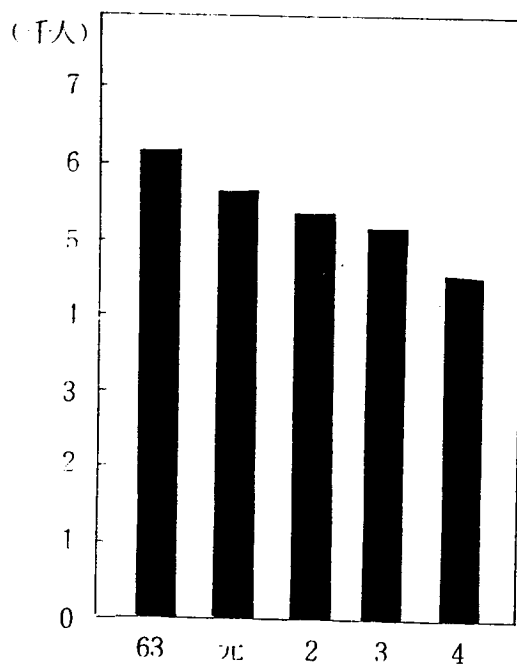
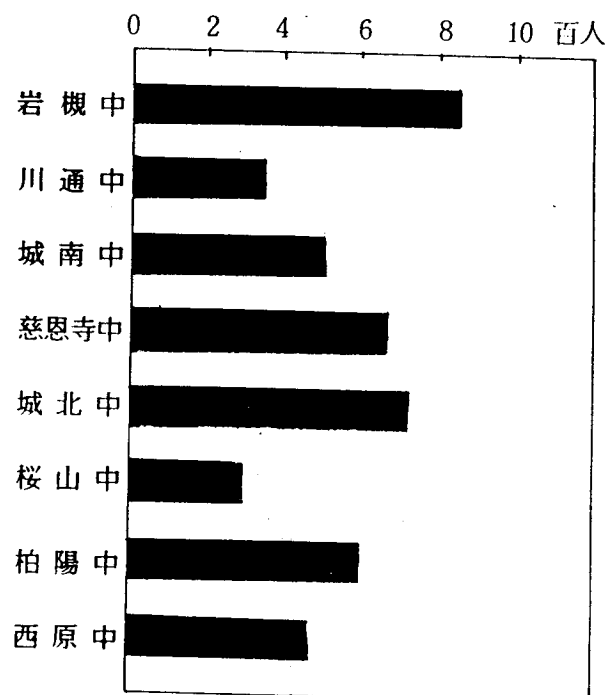


図-20 各中学校の生徒数 (平成4年)



中学校卒業生の進路状況 (図-21)

年 度	卒業生			進学		就職		就職・進学		無業・その他	
	総数	男	女	男	女	男	女	男	女	男	女
53	1,159	596	563	561	543	20	16	11	3	4	1
54	1,348	682	666	647	651	22	7	8	3	5	5
55	1,393	707	686	636	646	32	8	24	—	15	32
56	1,367	719	648	677	601	22	8	4	—	16	39
57	1,746	903	843	821	785	34	15	8	—	40	43
58	1,890	1,035	855	906	792	56	10	20	2	53	51
59	1,999	1,024	975	916	916	46	20	13	2	49	37
60	2,149	1,074	1,075	942	977	46	18	9	1	77	79
61	2,230	1,167	1,063	1,059	983	31	11	—	—	77	69
62	2,254	1,171	1,083	1,039	983	55	20	—	—	77	80
63	2,150	1,145	1,005	1,015	906	47	24	5	1	78	74
元	2,025	1,045	980	899	897	48	16	24	4	74	63
2	1,885	1,002	883	883	814	31	22	10	3	78	44
3	1,778	918	860	816	803	30	7	4	1	68	49

資料：教育委員会

平成4年3月中学校卒業生の進路状況

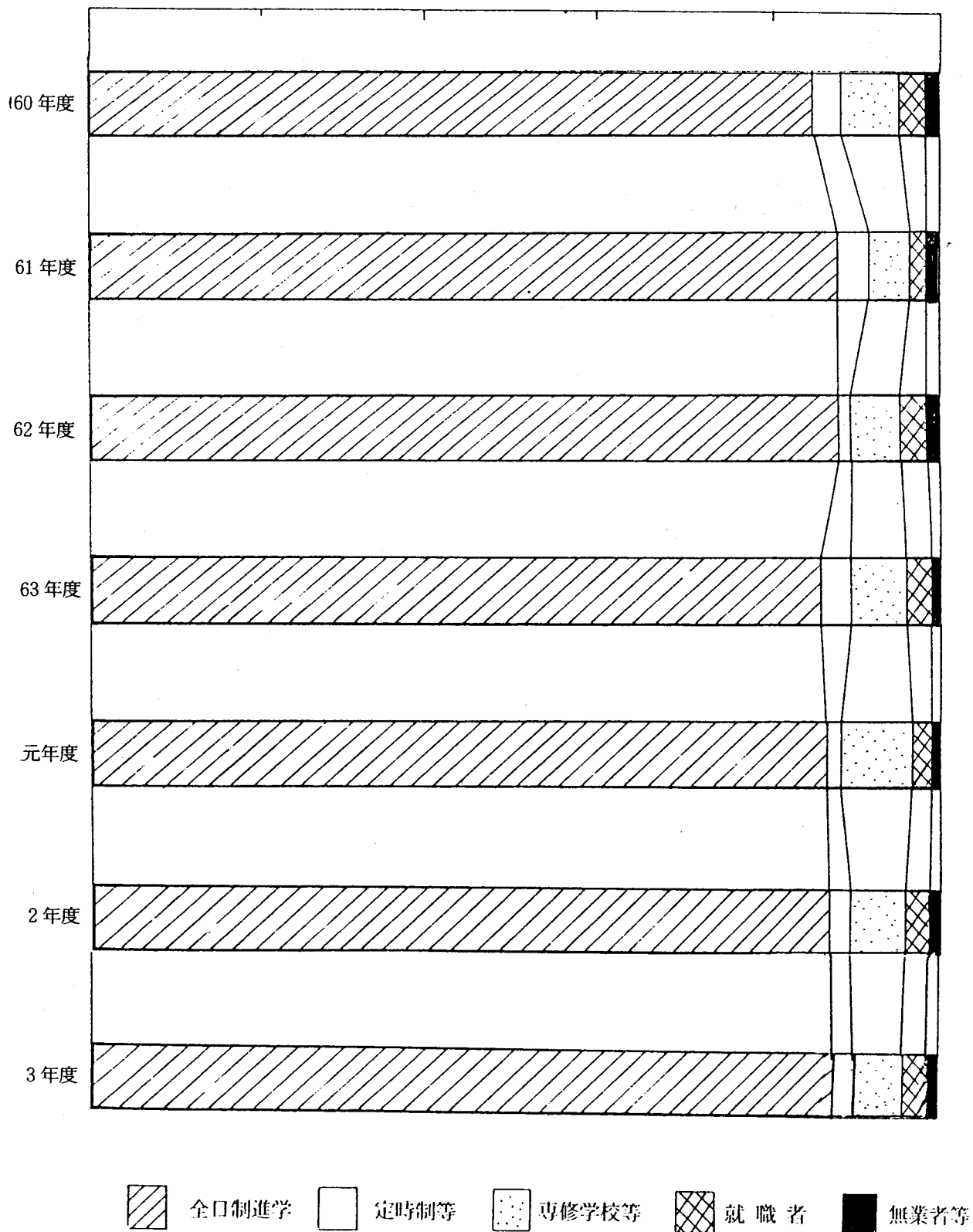
平成4年3月31日現在

区 分				計	男	女
進学者・就職進学者	全日制本科	県内	国公立	—	—	—
			私立	1,067	539	528
		計	333	163	170	
	県外	国公立	2	1	1	
		私立	4	1	3	
	計	171	87	84		
定時制本科	県内	公立	23	20	3	
		私立	—	—	—	
計	23	20	3			
通信制専門学校				18	5	13
高等専門学校				1	1	—
小計				5	3	2
小計				1,624	820	804
専修学校・各種学校等者 就無死 亡 職業・不詳	専修学校・各種学校等者			104	61	43
	職業・不詳			37	30	7
	不詳			12	7	5
	計			1	—	1
合計				1,778	918	860

資料：教育委員会

図-21 年度別中学卒業者の進路状況

翌年度5月1日現在



小学校別体格平均値

平成4年度

学校名	項目		身長 (cm)												
	年齢		6才		7		8		9		10		11		
	性別		男	女	男	女	男	女	男	女	男	女	男	女	
市	平	均	116.6	115.7	123.0	121.6	128.1	127.6	133.6	133.2	138.7	139.6	145.0	146.8	
県	平	均	117.4	116.5	122.8	121.9	128.2	127.6	133.5	133.5	139.2	140.3	145.0	146.4	
全	国	平	均	116.8	116.1	122.5	121.7	128.0	127.5	133.4	133.2	138.6	139.5	144.5	146.3
岩		槻	116.3	115.7	122.5	121.7	128.6	127.2	134.2	133.8	139.0	139.9	145.5	147.3	
太		田	115.9	114.9	122.6	120.9	127.7	126.5	133.3	132.9	138.2	139.3	144.2	145.2	
川		通	116.6	115.2	123.3	122.5	128.2	128.5	133.7	131.4	138.5	138.0	145.1	147.5	
柏		崎	117.5	116.3	123.2	121.2	127.8	128.4	134.4	134.0	138.9	141.2	145.0	147.1	
和		土	117.2	115.1	122.4	120.2	127.7	126.2	133.7	135.2	139.1	139.4	143.7	149.4	
新		和	117.0	117.2	123.3	122.4	128.7	129.7	133.4	132.9	139.3	137.9	141.9	145.7	
慈	恩	寺	117.0	114.7	121.9	121.3	129.3	127.4	133.9	133.7	138.7	140.2	146.0	146.5	
河		合	118.5	115.8	123.7	120.5	128.2	128.2	133.3	133.9	138.9	138.0	148.0	146.7	
東	岩	槻	115.3	117.0	122.7	122.3	126.1	127.4	131.4	133.1	137.1	138.6	144.7	148.5	
城		北	116.4	116.3	122.1	122.5	128.9	127.4	133.0	133.4	140.2	140.8	145.5	146.9	
徳		力	115.5	114.7	123.1	121.7	128.4	127.6	134.2	132.6	138.4	139.9	145.5	147.4	
上		里	117.9	116.1	124.5	122.9	127.5	128.5	133.9	134.0	139.9	140.7	145.3	146.7	
西		原	115.8	115.4	122.8	120.5	127.5	126.3	133.6	133.3	137.7	141.1	144.9	144.7	
城		南	116.0	115.9	123.3	122.2	128.2	127.0	134.1	130.8	137.9	138.7	144.8	146.1	

学校名	項目		体重 (kg)												
	年齢		6才		7		8		9		10		11		
	性別		男	女	男	女	男	女	男	女	男	女	男	女	
市	平	均	21.7	21.1	24.6	23.7	27.2	27.2	30.9	30.3	34.9	34.3	39.3	39.8	
県	平	均	21.7	21.3	24.0	23.7	27.1	26.5	30.6	30.1	34.2	34.4	38.4	38.9	
全	国	平	均	21.5	21.2	24.1	23.6	27.1	26.6	30.5	30.0	34.1	33.9	38.0	39.0
岩		槻	21.4	21.2	24.4	22.7	26.9	26.2	30.1	29.3	32.6	33.8	39.1	36.6	
太		田	21.6	22.0	24.9	25.0	27.5	26.9	30.8	32.9	34.6	35.0	39.7	39.1	
川		通	22.2	20.6	24.5	23.6	27.2	27.7	29.5	29.0	35.2	34.1	40.2	43.4	
柏		崎	22.6	22.4	25.0	23.9	27.0	27.6	32.3	34.0	36.5	36.0	40.6	40.6	
和		土	20.8	20.1	24.9	22.4	27.0	25.0	30.4	31.3	35.7	34.7	36.2	40.8	
新		和	21.8	23.4	25.3	25.0	27.8	29.1	31.2	29.3	35.1	32.5	35.6	39.3	
慈	恩	寺	21.4	20.4	24.0	23.2	29.1	27.7	30.0	30.9	34.0	33.8	40.5	38.3	
河		合	23.4	21.1	25.8	23.4	27.8	28.7	31.2	31.0	36.7	32.5	41.7	42.0	
東	岩	槻	21.2	20.9	23.9	23.6	25.5	26.4	30.4	30.3	32.8	33.9	39.8	41.2	
城		北	21.9	21.0	23.7	24.2	26.9	26.5	32.2	28.7	35.6	35.9	39.5	40.7	
徳		力	21.2	20.7	24.5	23.6	28.1	26.9	31.9	29.5	35.5	35.1	40.6	40.4	
上		里	21.7	20.6	24.8	24.5	27.1	28.3	30.9	30.0	35.1	34.0	40.0	39.5	
西		原	20.7	20.0	23.4	22.3	26.2	26.0	30.0	29.2	34.2	34.9	38.5	36.6	
城		南	21.7	21.4	24.7	23.8	26.8	27.1	31.4	28.3	34.7	34.3	38.9	38.6	

資料：学校保健調査

小学校別体格平均値

平成4年度

学校名	項目		胸						围 (cm)					
	年齢	性別	6才		7		8		9		10		11	
			男	女	男	女	男	女	男	女	男	女	男	女
市平均			58.3	56.7	60.5	58.8	62.8	61.7	65.6	64.2	68.7	67.6	71.9	72.4
県平均			58.0	58.8	60.0	59.0	62.4	60.9	65.5	64.0	67.8	67.3	70.6	71.2
全国平均			58.0	56.7	60.2	58.8	62.7	61.3	65.4	64.0	68.0	67.2	70.6	71.3
岩槻			57.5	56.1	59.2	56.6	61.4	59.9	64.3	62.1	65.4	67.0	72.5	71.1
太田			57.0	55.9	59.3	58.6	62.3	60.9	65.0	64.5	68.3	67.8	72.5	72.4
川通			59.0	56.7	60.8	59.5	62.4	62.0	64.1	62.9	69.3	68.2	72.6	75.6
柏崎			58.8	57.5	61.4	59.1	62.2	61.6	66.7	67.5	70.0	68.8	71.5	72.6
和土			58.5	56.9	61.7	58.6	63.8	60.9	65.9	66.8	70.6	66.9	70.0	73.0
新慈恩寺			58.0	59.0	61.3	60.2	62.5	63.2	66.1	64.3	69.0	67.5	69.2	72.7
河合			57.2	54.9	59.0	57.3	63.7	61.2	64.1	64.4	67.4	66.3	71.0	70.0
東岩槻			58.6	55.2	59.7	56.4	61.9	61.0	64.3	62.4	68.4	64.5	71.4	72.6
城北			58.0	57.1	60.3	59.2	62.3	62.0	65.9	64.9	67.4	68.0	72.9	73.3
徳力			59.6	57.5	60.7	60.2	63.6	62.2	66.4	63.4	69.9	69.4	73.3	73.5
上里			58.9	57.4	61.5	60.3	65.0	62.4	68.4	64.7	70.3	69.4	73.9	73.3
西城			58.3	56.5	61.9	59.7	63.5	63.8	66.2	65.0	69.5	66.7	74.1	73.5
城南			57.9	56.8	59.9	58.1	61.8	61.0	64.9	63.8	68.5	67.8	71.2	69.7
城南			58.3	56.9	60.5	59.2	62.2	61.5	66.4	62.6	68.2	67.6	71.0	69.7

学校名	項目		座						高 (cm)					
	年齢	性別	6才		7		8		9		10		11	
			男	女	男	女	男	女	男	女	男	女	男	女
市平均			64.9	64.5	67.8	67.2	70.1	69.9	72.8	72.6	74.8	75.3	77.4	79.1
県平均			65.3	64.9	67.7	67.4	70.2	70.0	72.6	72.7	75.1	75.8	77.5	78.8
全国平均			65.2	64.9	67.9	67.5	70.4	70.1	72.7	72.7	75.0	75.6	77.5	79.0
岩槻			64.8	64.7	68.5	67.3	70.3	69.6	72.5	72.0	73.5	74.2	77.6	79.2
太田			65.5	65.0	68.6	68.1	70.6	70.3	74.3	74.6	75.6	76.5	78.2	79.2
川通			64.5	63.8	67.8	67.3	69.7	70.1	72.6	71.6	74.5	74.3	77.2	79.3
柏崎			65.5	64.8	67.8	67.2	70.0	70.2	73.0	73.0	75.6	76.3	78.2	79.5
和土			65.0	64.5	67.5	66.8	70.2	68.9	72.8	73.3	75.4	75.6	77.0	80.7
新慈恩寺			65.6	66.5	68.4	67.5	70.8	71.8	74.0	73.7	75.3	74.8	76.0	80.0
河合			63.8	62.8	66.2	66.0	70.9	69.2	71.9	72.1	74.4	75.5	77.7	78.4
東岩槻			65.5	64.8	67.7	66.4	69.5	69.9	71.4	72.1	74.2	73.7	78.4	79.0
城北			64.2	64.5	67.7	67.3	69.3	69.9	72.6	73.0	74.0	74.6	77.8	80.1
徳力			64.8	64.7	67.7	67.4	70.4	70.0	73.5	72.7	75.7	76.5	78.5	79.4
上里			64.2	63.8	67.6	66.7	69.8	68.7	71.9	71.4	74.2	75.6	76.8	78.6
西城			66.0	65.0	68.3	67.8	70.8	71.0	72.9	72.4	75.2	75.6	76.0	77.4
城南			64.5	63.4	67.5	66.2	69.2	68.7	72.7	72.3	74.5	74.4	77.3	77.9
城南			65.3	64.9	68.4	68.2	70.2	69.8	72.5	71.5	75.2	75.9	77.1	79.3

資料：学校保健調査

中学校別体格平均値

平成4年度

学校名	項目 年齢 性別	身長 (cm)						体重 (kg)					
		1 年		2 年		3 年		1 年		2 年		3 年	
		男	女	男	女	男	女	男	女	男	女	男	女
市 平 均		152.5	151.4	159.7	155.1	165.0	156.6	45.2	44.7	49.7	48.4	55.2	51.0
県 平 均		151.8	152.1	159.2	154.8	164.9	156.3	43.9	44.3	49.4	47.2	54.4	50.2
全 国 平 均		151.8	151.6	159.2	154.7	164.8	156.6	43.9	44.0	49.3	47.5	54.5	50.2
岩 槻		151.7	152.1	159.0	154.6	165.3	156.5	44.8	44.2	49.0	47.4	56.6	50.8
川 通		151.2	149.1	158.6	155.2	164.3	157.5	43.5	44.5	47.6	48.8	56.5	50.6
城 南		152.1	151.5	160.8	156.0	165.5	157.0	45.0	45.1	50.7	49.0	54.4	52.0
慈 恩 寺		152.5	152.4	159.3	154.4	164.5	155.9	46.9	46.4	48.6	47.7	54.7	51.0
城 北		152.7	150.7	160.4	155.9	165.2	156.8	44.5	44.7	49.5	49.1	54.7	49.8
桜 山		151.5	151.8	160.7	154.9	165.1	156.1	44.0	45.6	53.0	48.2	56.2	51.3
柏 陽		153.4	150.7	159.9	154.9	164.9	156.4	44.9	43.7	50.5	48.7	54.6	51.0
西 原		154.4	151.6	159.2	155.4	164.8	157.1	46.6	43.4	49.4	48.9	54.9	52.8

学校名	項目 年齢 性別	胸 囲 (cm)						座 高 (cm)					
		1 年		2 年		3 年		1 年		2 年		3 年	
		男	女	男	女	男	女	男	女	男	女	男	女
市 平 均		74.5	75.9	77.8	78.2	80.3	80.1	81.3	81.7	84.6	83.4	87.4	84.4
県 平 均		74.1	75.5	77.7	77.5	81.0	79.3	80.8	82.1	84.2	83.4	87.5	84.5
全 国 平 均		74.2	75.5	77.5	78.0	80.8	79.9	80.9	82.0	84.5	83.6	87.5	84.7
岩 槻		74.8	75.3	75.8	77.9	81.5	80.2	80.9	82.5	84.2	83.1	87.3	84.3
川 通		74.1	77.2	76.1	79.1	81.4	78.0	80.1	81.2	83.9	83.5	87.2	84.8
城 南		75.4	76.5	78.5	78.5	80.6	80.3	81.6	81.2	86.1	82.4	88.5	84.5
慈 恩 寺		76.2	78.1	78.5	78.3	78.8	80.8	81.6	82.8	84.9	83.6	87.4	84.7
城 北		74.3	73.5	77.9	76.7	80.3	78.1	81.4	80.8	84.8	83.5	87.3	84.1
桜 山		75.8	77.3	81.5	79.3	82.6	81.8	78.7	80.7	82.9	81.9	86.1	83.3
柏 陽		70.8	75.5	77.0	77.9	78.6	80.9	81.9	81.9	85.0	84.1	87.2	84.4
西 原		75.6	75.7	78.2	79.2	80.4	81.5	82.1	82.2	83.9	84.3	87.5	85.5

資料：学校保健調査

高等学校の概況

各年5月1日現在

学 校 名	年	生 徒 数				学級数	通 学 区	
		普通課程		職 業 課 程			市 内	市 外
		男	女	男	女			
岩 槻	61	663	435	—	—	24	414	684
	62	680	438	—	—	25	410	708
	63	725	452	—	—	25	438	739
	元	725	462	—	—	25	457	730
	2	665	512	—	—	25	466	711
	3	602	503	—	—	24	422	683
	4	550	540	—	—	24	398	692
岩 槻 商 業	61	—	—	149	940	24	273	816
	62	—	—	145	965	24	312	798
	63	—	—	150	969	24	312	807
	元	—	—	164	966	24	352	778
	2	—	—	187	927	24	378	736
	3	—	—	215	889	24	385	719
	4	—	—	202	839	23	411	630
岩 槻 北 陵	61	600	728	—	—	30	567	761
	62	631	704	—	—	30	528	807
	63	640	676	—	—	30	542	774
	元	698	662	—	—	30	555	805
	2	704	678	—	—	30	527	855
	3	687	602	—	—	29	484	805
	4	633	540	—	—	28	395	778
埼 玉 第 一	61	1,259	505	—	—	38	79	1,685
	62	1,292	591	—	—	41	103	1,780
	63	1,152	656	—	—	42	95	1,713
	元	1,221	871	—	—	48	117	1,975
	2	1,074	1,010	—	—	48	92	1,992
	3	1,028	1,016	—	—	48	82	1,962
	4	861	930	—	—	46	80	1,711

資料：岩槻高等学校・岩槻商業高等学校
岩槻北陵高等学校・埼玉第一高等学校

高等学校卒業生の進路状況

各年5月1日現在

学 校 名	年 度	卒 業 生 総 数	進 学 者	就 職 者	そ の 他
岩 槻	57	357	197	37	123
	58	369	226	48	95
	59	356	219	41	96
	60	362	307	47	8
	61	361	176	37	148
	62	365	211	41	113
	63	361	179	31	151
	元	372	173	19	180
	2	424	220	46	158
	3	375	221	35	119
岩 槻 商 業	57	350	34	304	12
	58	348	36	299	13
	59	349	38	292	19
	60	357	26	306	25
	61	352	35	317	—
	62	352	41	301	10
	63	364	41	309	14
	元	375	71	303	1
	2	358	52	279	27
	3	372	85	278	9
岩 槻 北 陵	60	366	136	185	45
	61	398	131	229	38
	62	413	131	225	57
	63	389	117	216	56
	元	400	123	201	76
	2	436	110	255	71
	3	428	141	253	34
埼 玉 第 一	62	628	269	248	111
	63	468	261	186	21
	元	701	474	205	22
	2	533	381	116	36
	3	766	484	109	173

注) 岩槻高等学校60年度の進学者は各種学校(予備校)を含む

資料: 岩槻高等学校・岩槻商業高等学校
岩槻北陵高等学校・埼玉第一高等学校

埼玉県・市別・小学校数並びに学級・教員・職員数及び児童数

平成3年5月1日現在

年次 市名	学校数	学級数	本務教員数			職員数			児童数		
			総数	男	女	総数	男	女	総数	男	女
昭和61年	820 (6)	15,844	20,960	7,626	13,334	3,829	554	3,275	571,916	293,880	278,036
62	821 (5)	15,413	20,501	7,448	13,053	3,764	547	3,217	543,772	279,674	264,098
63	821 (6)	15,208	20,202	7,345	12,857	3,698	537	3,161	525,225	269,762	255,463
平成元年	822 (6)	15,136	20,189	7,239	12,950	3,647	535	3,112	511,450	262,436	249,014
2	826 (6)	15,066	20,042	7,081	12,961	3,631	523	3,108	497,209	255,226	241,983
3 県計	831 (6)	14,956	20,024	6,884	13,140	3,610	543	3,067	484,459	248,480	235,979
市計	645	12,388	16,422	5,556	10,866	3,088	465	2,623	406,187	208,387	197,800
町村計	186 (6)	2,568	3,602	1,328	2,274	522	78	444	78,272	40,093	38,179
川越市	33	653	874	295	579	105	23	82	21,649	11,136	10,513
熊谷市	19	350	477	142	335	58	11	47	11,431	5,885	5,546
川口市	45	881	1,158	384	774	121	25	96	29,583	15,063	14,520
浦和市	43	877	1,140	389	751	319	33	286	29,481	15,143	14,338
大宮市	35	832	1,079	363	716	321	48	273	28,525	14,683	13,842
行田市	15	225	311	103	208	23	3	20	6,873	3,434	3,439
秩父市	11	154	212	96	116	49	9	40	4,560	2,354	2,206
所沢市	32	674	882	308	574	112	14	98	22,461	11,673	10,788
飯能市	15	195	272	120	152	76	21	55	5,991	3,103	2,888
加須市	9	145	203	70	133	20	5	15	4,660	2,270	2,390
本庄市	8	143	192	64	128	25	1	24	4,419	2,246	2,173
東松山市	12	224	300	102	198	40	11	29	6,912	3,548	3,364
岩槻市	14	252	339	98	241	35	6	29	8,102	4,105	3,997
春日部市	20	444	578	159	419	157	24	133	14,968	7,685	7,283
狭山市	17	366	482	177	305	47	7	40	12,312	6,334	5,978
羽生市	11	146	210	65	145	19	4	15	4,170	2,149	2,021
鴻巣市	11	194	262	96	166	66	4	62	6,234	3,232	3,002
深谷市	12	240	319	95	224	59	2	57	7,737	3,998	3,739
上尾市	22	441	583	170	413	183	25	158	14,542	7,502	7,040
与野市	8	158	204	66	138	50	13	37	5,251	2,716	2,535
草加市	22	432	571	189	382	149	24	125	14,150	7,276	6,874
越谷市	29	643	832	266	566	185	53	132	21,665	11,071	10,594
蕨市	7	134	177	65	112	21	9	12	4,262	2,194	2,068
戸田市	11	175	237	86	151	18	8	10	5,481	2,759	2,722
入間市	16	348	456	175	281	74	3	71	11,860	6,048	5,812
鳩ヶ谷市	6	105	139	50	89	44	9	35	3,472	1,759	1,713
朝霞市	9	185	241	89	152	19	5	14	6,314	3,196	3,118
志木市	8	144	193	75	118	61	8	53	4,619	2,428	2,191
和光市	8	137	186	62	124	37	2	35	4,195	2,116	2,079
新座市	18	305	404	126	278	127	16	111	9,722	4,972	4,750
桶川市	8	164	219	77	142	51	2	49	5,288	2,779	2,509
久喜市	9	174	234	69	165	19	2	17	5,644	2,881	2,763
北本市	7	154	195	64	131	56	-	56	5,328	2,691	2,637
八潮市	10	168	230	79	151	20	6	14	5,458	2,853	2,605
富士見市	11	197	265	89	176	20	5	15	6,452	3,310	3,142
上福岡市	7	116	158	53	105	17	1	16	3,466	1,763	1,703
三郷市	20	356	471	175	296	45	8	37	11,495	5,938	5,557
蓮田市	8	141	190	61	129	32	1	31	4,619	2,389	2,230
坂戸市	13	245	323	118	205	97	4	93	7,773	4,007	3,766
幸手市	12	160	219	65	154	69	4	65	4,707	2,398	2,309
鶴ヶ島市	8	167	218	91	127	27	6	21	5,587	2,819	2,768
日高市	6	144	187	70	117	15	-	15	4,769	2,481	2,288

注) 1. 国立を含む。 2. 学校数欄 () 数は分校の内数である。

資料：学校基本調査報告書

埼玉県・市別・中学校数並びに学級・教員・職員数及び生徒数

平成3年5月1日現在

年次 市名	学校数	学級数	本務教員数			職員数			生徒数		
			総数	男	女	総数	男	女	総務	男	女
昭和61年	415	8,397	14,450	9,101	5,349	1,522	378	1,144	340,528	175,210	165,318
62	416	8,361	14,455	9,056	5,399	1,520	378	1,142	338,892	174,256	164,636
63	419	8,077	14,124	8,822	5,302	1,477	370	1,107	325,869	167,615	158,254
平成元年	419	7,954	13,967	8,643	5,324	1,443	365	1,078	306,120	157,643	148,477
2	423	7,850	13,891	8,509	5,382	1,467	369	1,098	289,723	149,785	139,938
3・県計	424	7,768	13,808	8,404	5,404	1,500	374	1,126	277,172	143,194	133,978
市計	340	6,462	11,450	6,908	4,542	1,237	316	921	231,988	119,893	112,095
町村計	84	1,306	2,358	1,496	862	263	58	205	45,184	23,301	21,883
川越市	23	392	704	419	285	87	20	67	13,864	7,414	6,450
熊谷市	12	180	334	192	142	38	13	25	6,267	3,204	3,063
川口市	23	435	763	451	312	45	13	32	15,657	8,236	7,421
浦和市	22	457	847	535	312	83	23	60	16,629	8,516	8,113
大宮市	23	449	785	446	339	78	34	44	16,307	8,312	7,995
行田市	7	112	211	118	93	10	—	10	3,940	2,009	1,931
秩父市	6	74	141	99	42	12	5	7	2,509	1,343	1,166
所沢市	15	337	582	348	234	47	19	28	12,126	6,323	5,803
飯能市	8	109	194	126	68	50	11	39	3,975	2,011	1,964
加須市	4	71	125	74	51	10	5	5	2,498	1,256	1,242
本庄市	3	69	120	78	42	10	4	6	2,407	1,243	1,164
東松山市	5	106	191	115	76	16	5	11	3,730	1,907	1,823
岩槻市	8	143	249	140	109	20	1	19	5,037	2,563	2,474
春日部市	10	252	435	256	179	35	18	17	9,292	4,785	4,507
狭山市	10	202	344	231	113	29	7	22	7,319	3,768	3,551
羽生市	3	65	119	68	51	8	1	7	2,331	1,220	1,111
鴻巣市	5	96	171	103	68	16	2	14	3,471	1,778	1,693
深谷市	7	128	242	150	92	38	3	35	4,514	2,302	2,212
上尾市	11	242	418	227	191	41	18	23	8,816	4,553	4,263
与野市	4	78	135	80	55	12	4	8	2,786	1,432	1,354
草加市	11	228	397	238	159	81	19	62	8,057	4,165	3,892
越谷市	15	343	592	342	250	48	20	28	12,519	6,409	6,110
蕨市	4	62	110	66	44	9	3	6	2,245	1,198	1,047
戸田市	6	79	145	91	54	9	3	6	2,728	1,345	1,383
入間市	11	183	330	210	120	25	4	21	6,479	3,343	3,136
鳩ヶ谷市	3	57	100	57	43	28	3	25	1,990	1,040	950
朝霞市	5	89	160	102	58	12	6	6	3,207	1,713	1,494
志木市	5	72	124	78	46	31	3	28	2,574	1,384	1,190
和光市	3	56	103	64	39	18	4	14	2,047	1,071	976
新座市	6	151	259	157	102	57	9	48	5,469	2,901	2,568
桶川市	4	91	158	96	62	11	1	10	3,229	1,679	1,550
久喜市	4	88	154	90	64	9	3	6	3,184	1,648	1,536
北本市	4	83	145	86	59	9	2	7	3,059	1,561	1,498
八潮市	5	87	155	100	55	10	8	2	3,093	1,623	1,470
富士見市	6	108	186	114	72	15	3	12	3,880	1,993	1,887
上福岡市	3	56	100	58	42	7	2	5	2,030	1,103	927
三郷市	8	163	284	173	111	19	6	13	5,876	2,997	2,879
蓮田市	5	80	142	89	53	23	2	21	2,872	1,467	1,405
坂戸市	8	138	246	150	96	66	2	64	4,902	2,482	2,420
幸手市	4	77	135	89	46	34	2	32	2,814	1,405	1,409
鶴ヶ島市	5	91	167	106	61	17	2	15	3,360	1,720	1,640
日高市	6	83	148	96	52	14	3	11	2,899	1,471	1,428

注) 国立を含む。

資料：学校基本調査報告書

図書館の利用状況

区 分	開館日数	貸 出 冊 数		
		総 数	児 童 書	一 般 書
54年度	248	292,924	154,999	137,925
55	274	313,492	155,234	158,258
56	275	308,844	144,368	164,476
57	274	314,855	150,414	164,441
58	273	312,026	141,063	170,963
59	274	347,787	159,830	187,957
60	273	334,477	138,533	195,944
61	275	293,186	110,108	183,078
62	277	270,439	97,642	172,797
63	273	250,089	89,579	160,510
元	275	256,391	92,020	164,371
2	273	268,710	94,298	174,412
3	279	271,836	91,149	180,687
3年4月	23	20,094	6,890	13,204
5	24	20,844	6,028	14,816
6	25	21,034	7,092	13,942
7	26	27,059	10,612	16,447
8	27	33,477	14,864	18,613
9	24	22,529	6,740	15,789
10	16	16,171	4,801	11,370
11	25	21,463	6,990	14,473
12	22	19,876	6,527	13,349
4年1月	20	22,503	6,524	15,979
2	23	22,753	6,873	15,880
3	24	24,033	7,208	16,825

資料：図書館

分類別図書冊数

各年4月1日現在

区分	元	2	3	区分	元	2	3
総冊数	137,853	141,953	151,150	芸術	9,435	9,547	10,080
総記	2,279	2,192	2,351	語学	1,349	1,392	1,426
哲学	3,514	3,467	3,681	文学	61,317	63,790	67,545
歴史	9,163	9,348	10,017	郷土資料	2,841	3,045	3,268
社会科学	12,656	12,429	13,273	点字	41	41	48
自然科学	7,856	8,099	8,533	参考図書	3,205	3,222	3,326
工学技術	8,191	8,231	8,953	絵本	11,273	12,049	13,033
産業	2,494	2,539	2,735	紙芝居	2,239	2,562	2,881

資料：図書館

市移動図書館「こだま号」利用状況

平成3年度

貸出場所	巡回回数 (回)	利用者 (人)	貸出冊数(冊)		
			貸出総冊数	一般書	児童書
小林住宅	21	405	3,690	2,922	768
クローバークラブ(鹿室)	23	45	453	254	199
慈恩寺観音境内	22	681	4,576	2,494	2,082
諏訪山下公園	23	550	4,416	3,027	1,389
農協河合支店	22	363	2,311	785	1,526
浮谷市営住宅	20	102	728	351	377
加倉団地	21	283	2,415	1,355	1,060
横根上公民館	(9月まで) 11	17	92	28	64
東都いわつき団地	21	202	1,307	1,052	255
和土住宅	22	218	1,747	951	796
笹久保公民館	22	123	821	319	502
高曽根公民館	21	94	696	326	370
釣上新田南自治会館	21	17	61	46	15
城南住宅	21	87	530	165	365
農協新和支店	20	386	1,838	344	1,494
東岩槻駅南側	20	460	3,700	1,934	1,766
農協川通支店	22	153	1,145	327	818
大戸自治会館	21	355	2,465	1,001	1,464
東海自治会館	22	45	289	55	234
エクレール岩槻	(10月から) 10	489	3,089	945	2,144
合計	406	5,075	36,369	18,681	17,688

資料：図書館