
7. 工 業

事業所・従業者・製造品出荷額の推移（図-14）

各年12月31日現在

年	事業所数	従業者				製造品出荷額 (万円)
		常用労働者			個人業種及び 家族従業者	
		総数	男	女		
35	499	1,015	466	549	715	136,813
36	509	1,093	547	546	694	180,975
37	532	1,917	1,076	841	796	314,196
38	652	2,848	1,600	1,248	963	615,960
39	657	3,344	1,991	1,353	964	734,250
40	675	4,182	2,546	1,636	979	1,064,642
41	672	4,592	2,817	1,775	1,010	1,352,645
42	670	5,487	3,334	2,153	1,000	1,867,260
43	667	5,791	3,558	2,233	981	2,377,274
44	685	6,824	4,219	2,605	1,002	3,089,390
45	691	7,505	4,714	2,791	1,009	3,870,075
46	673	8,202	5,384	2,818	946	5,608,638
47	670	8,682	5,734	2,948	881	6,838,347
48	664	9,524	5,417	3,107	878	9,886,204
49	667	10,083	6,856	3,227	832	12,099,232
50	770	9,981	6,647	3,334	861	12,063,261
51	760	10,216	6,852	3,364	888	14,230,394
52	760	10,236	6,875	3,361	827	15,792,222
53	841	10,617	7,017	3,600	930	17,975,686
54	820	10,903	7,095	3,808	830	19,237,853
55	815	10,791	6,961	3,830	863	22,496,920
56	454	11,234	7,016	4,218	198	24,086,730
57	440	11,321	7,218	4,103	166	24,554,795
58	849	11,627	7,355	4,272	797	24,901,372
59	844	12,177	7,693	4,484	785	28,523,124
60	862	13,551	8,538	5,013	748	30,208,226
61	553	14,395	9,132	5,263	189	31,168,263
62	527	14,345	9,046	5,299	139	32,319,592
63	554	14,947	9,479	5,468	149	34,749,043
元	606	16,098	10,049	6,049	140	40,136,206
2	632	16,250	10,230	6,020	146	43,510,957
3	688	16,935	10,573	6,362	123	46,313,320

注) 56・57年1～3人規模については指定製造事業所のみの数字

資料：工業統計調査

注) 61年より従業者数4人以上の事業所の数字

従業員規模別事業所・従業員・製造品出荷額の推移

年	区 分	総 数	1～3人	4～9	10～19
59	事業所数	844	400	258	90
	従業員数	12,962	810	1,604	1,276
	製造品出荷額	28,523,124	387,498	1,688,298	2,000,483
60	事業所数	862	385	261	103
	従業員数	14,299	781	1,602	1,394
	製造品出荷額	30,218,226	363,140	1,527,997	2,096,803
61	事業所数	553	...	311	120
	従業員数	14,584	...	1,904	1,600
	製造品出荷額	31,168,263	...	1,880,244	2,361,558
62	事業所数	527	...	281	126
	従業員数	14,484	...	1,748	1,721
	製造品出荷額	32,319,592	...	1,906,363	2,408,656
63	事業所数	554	...	299	130
	従業員数	15,096	...	1,826	1,769
	製造品出荷額	34,749,043	...	2,042,353	2,776,696
元	事業所数	606	...	322	139
	従業員数	16,238	...	2,007	1,911
	製造品出荷額	40,136,206	...	2,530,576	3,265,489
2	事業所数	632	...	348	147
	従業員数	16,250	...	2,130	2,023
	製造品出荷額	43,510,957	...	2,853,101	3,690,513
3	事業所数	688	...	385	146
	従業員数	16,935	...	2,399	2,045
	製造品出荷額	46,313,320	...	3,485,427	4,327,289

注) 61年より従業員数4人以上の事業所の数字

各年12月31日現在 單位：万円

20~29	30~49	50~99	100~199	200~299	300~499	500人以上
37	18	22	11	1	4	3
912	717	1,603	1,452	X	1,516	X
1,561,368	1,311,042	3,919,627	3,984,174	X	6,828,824	X
47	19	28	10	2	4	2
1,161	726	1,983	1,318	X	1,537	X
2,189,494	1,339,572	4,666,579	3,756,375	X	5,186,431	X
51	20	30	12	2	4	3
1,251	776	2,138	1,502	X	1,540	X
2,442,745	1,408,006	4,349,272	4,022,710	X	4,956,341	X
50	19	34	8	2	3	4
1,209	716	2,447	1,101	X	X	3,974
2,355,865	1,209,732	5,702,041	2,670,231	X	X	10,849,418
50	26	30	10	2	3	4
1,217	958	2,155	1,376	X	X	4,194
2,754,471	1,769,779	4,766,678	4,144,037	X	X	10,959,342
66	25	32	12	4	2	4
1,576	930	2,202	1,562	954	X	X
3,500,319	1,851,694	5,132,492	4,946,582	2,031,823	X	X
54	28	33	13	3	2	4
1,284	1,009	2,204	1,825	X	X	4,208
3,674,821	1,984,191	5,960,731	5,708,456	X	X	13,543,721
70	30	35	12	4	2	4
1,674	1,133	2,275	1,630	908	X	X
3,974,082	3,026,257	5,741,465	5,313,744	3,251,566	X	X

資料：工業統計調査

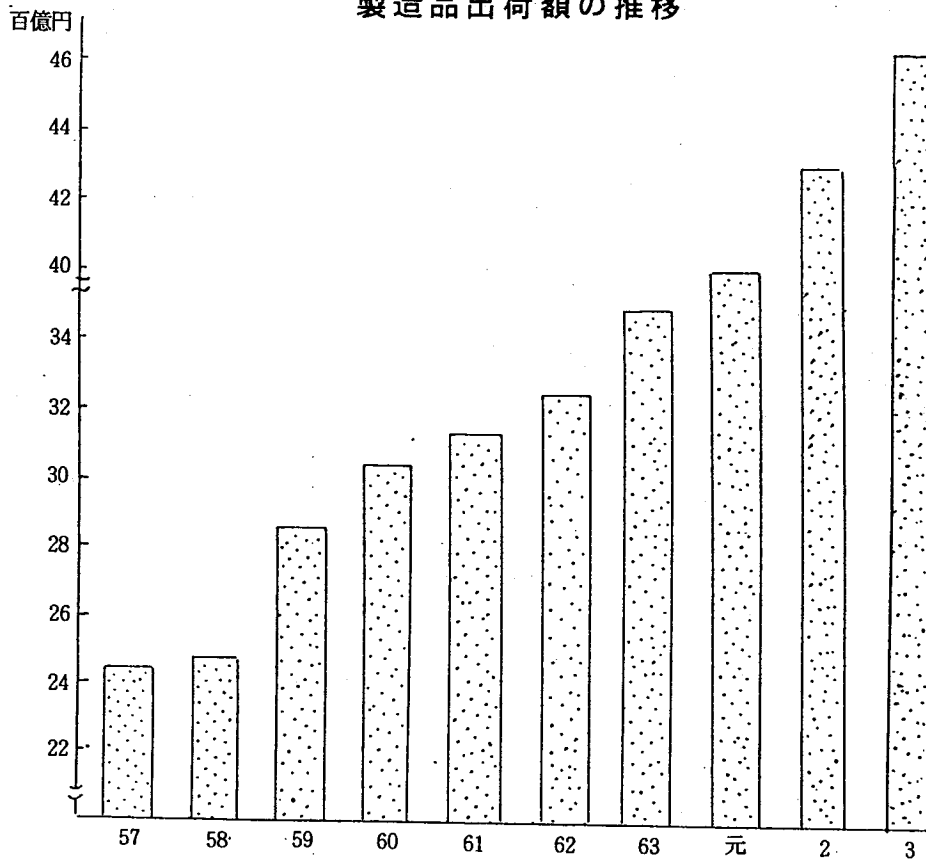
輸出製造事業所の推移

各年12月31日現在 単位：万円

年	事業 所数	輸出品出荷額			技術 輸出額	輸出品 加工賃 収入額	輸出品 委託 生産費
		総額	直接輸出額	間接輸出額			
46	3	10,085	3,480	6,605	-	-	-
47	4	25,967	8,408	17,559	-	-	-
48	5	74,792	22,861	51,931	-	-	-
49	13	149,254	32,237	116,597	420	13,897	6,611
50	15	89,823	12,582	77,241	-	3,100	1,325
51	15	695,672	494,405	201,267	-	2,150	16,206
52	17	373,248	217,375	155,873	500	-	6,977
53	16	574,475	425,900	148,575	215	448	3,564
54	16	782,547	634,513	148,034	194	772	9,499
55	13	300,402	121,173	179,229	329	876	8,749
56	14	424,401	230,823	193,578	1,920	2,700	12,234
57	17	3,036,651	1,501,013	1,535,638	-	25,311	12,656
58	16	2,236,901	1,568,203	668,698	-	922	8,744
59	18	2,163,882	1,202,232	961,650	500	-	8,576
60	19	3,565,812	2,220,106	1,345,706	450	-	5,070
61	22	3,424,625	1,632,833	1,791,792	2,435	350	13,949
62	24	3,840,733	1,976,671	1,864,062	-	2,332	40,248
63	21	3,996,284	2,204,240	1,792,044	-	-	71,131
元	22	4,430,475	913,890	3,516,585	-	21,000	62,203
2	22	4,564,696	443,926	4,120,770	-	-	91,300
3	21	5,884,903	839,167	5,045,736	-	-	145,034

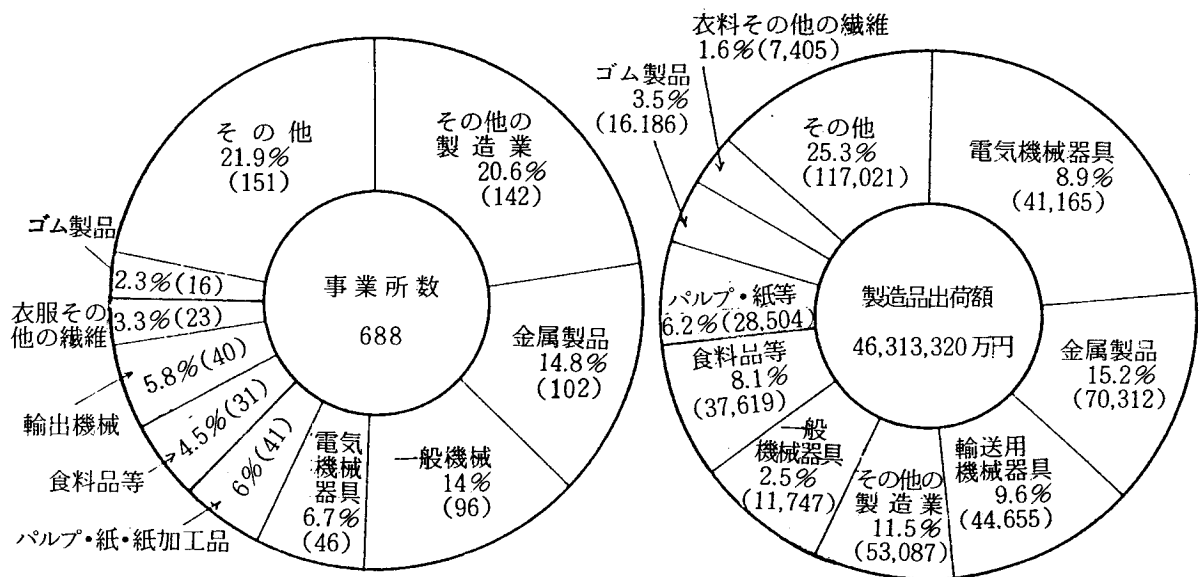
資料：埼玉県輸出産業生産実態調査

製造品出荷額の推移



注 { 57年の従業者1~3人の事業所については指定された事業所のみ
61年より事業者4人以上の事業所の数字

図-15 業種別製造事業所の事業所数及び製造品出荷額の構成比



業種別事業所・従業者・製造品出荷額の推移 (図-15)

各年12月31日現在 単位：万円

年	総 数			食 料 品 製 造 業			織 維 工 業		
	事業所	従業者	製造品出荷額	事業所	従業者	製造品出荷額	事業所	従業者	製造品出荷額
45	691	8,514	3,870,075	30	764	383,690	16	183	48,079
46	673	9,148	5,608,638	30	845	448,894	21	178	65,984
47	670	9,563	6,838,347	29	799	651,211	16	91	30,718
48	664	10,402	9,886,204	29	824	742,748	13	74	35,598
49	667	10,915	12,099,232	30	944	888,122	15	82	49,881
50	770	10,842	12,063,261	32	849	1,230,605	18	103	66,655
51	760	11,104	14,230,394	30	882	1,127,416	15	92	101,451
52	841	11,063	15,792,222	32	970	1,455,462	13	64	55,970
53	841	11,547	17,975,686	32	1,000	2,031,620	11	57	42,824
54	820	11,733	19,237,853	32	990	2,012,187	14	76	61,575
55	815	11,654	22,469,920	33	960	1,958,294	14	63	46,610
56	417	11,360	24,061,710	23	954	2,230,391	7	57	51,022
57	406	11,424	24,526,950	21	972	2,576,469	7	52	53,287
58	849	12,424	24,901,372	33	1,014	2,574,600	13	51	46,108
59	844	12,962	28,523,124	34	1,032	2,869,129	14	65	57,552
60	862	14,299	30,218,226	34	1,026	2,764,442	15	59	50,710
61	553	14,584	31,168,263	27	1,062	2,652,434	7	47	116,416
62	527	14,484	32,319,592	29	1,179	3,026,438	7	44	68,349
63	554	15,096	34,749,043	29	1,236	3,165,991	7	46	69,454
元	606	16,238	40,136,206	29	1,305	3,105,591	7	47	68,030
2	632	16,250	43,510,957	31	1,257	3,548,462	8	70	126,310
3	688	16,935	46,313,320	31	1,272	3,761,870	10	67	68,997

注) 食料品製造業には、飲料・飼料・たばこ製造業を含む

(つづく)

年	衣服・その他の繊維製品			木材・木製品製造業			家具・装備品製造業		
	事業所	従業者	製造品出荷額	事業所	従業者	製造品出荷額	事業所	従業者	製造品出荷額
45	12	630	125,393	17	43	8,361	36	146	40,744
46	10	601	178,916	14	43	9,301	31	105	42,971
47	9	650	213,163	13	45	9,293	33	120	51,168
48	12	769	564,360	17	44	24,222	32	123	84,360
49	10	686	443,091	14	46	14,914	36	159	128,900
50	13	769	671,148	22	87	41,187	36	174	117,518
51	15	798	445,095	13	53	44,749	42	219	165,633
52	12	895	423,062	12	50	44,607	35	173	176,062
53	15	942	500,206	19	76	68,321	44	236	189,582
54	14	890	551,069	14	62	65,780	47	218	187,199
55	15	874	540,954	17	86	82,112	41	195	212,155
56	11	834	589,490	6	52	68,774	21	204	305,048
57	11	815	589,311	6	42	67,239	20	212	296,586
58	19	811	586,897	16	51	63,577	45	241	309,231
59	18	865	548,571	16	49	68,114	44	231	329,092
60	17	853	514,037	13	54	68,062	42	203	328,576
61	23	990	553,245	7	47	61,246	18	171	305,434
62	22	983	550,758	6	47	65,985	18	189	354,335
63	18	1,029	562,883	6	51	74,709	15	181	382,673
元	18	1,175	625,687	7	67	105,453	22	223	552,373
2	19	1,201	749,666	7	60	108,558	19	217	630,009
3	23	1,214	740,525	11	96	148,493	20	228	721,004

年	石油・石炭製品製造業			ゴム製品製造業			なめし皮・同製品・毛皮製造業		
	事業所	従業者	製造品出荷額	事業所	従業者	製造品出荷額	事業所	従業者	製造品出荷額
45	—	—	—	3	23	2,802	9	65	30,322
46	—	—	—	4	41	6,780	9	69	31,259
47	—	—	—	8	118	44,531	10	76	34,158
48	—	—	—	5	45	23,162	10	81	49,653
49	—	—	—	4	49	23,583	10	92	52,327
50	—	—	—	7	62	33,075	9	78	50,180
51	—	—	—	11	110	73,423	14	75	41,386
52	—	—	—	10	124	93,157	12	80	46,394
53	—	—	—	13	175	107,077	12	85	69,095
54	—	—	—	13	149	175,548	12	87	85,475
55	—	—	—	11	109	72,248	15	94	103,504
56	—	—	—	10	228	150,431	4	79	115,792
57	—	—	—	10	259	187,421	3	X	X
58	—	—	—	12	534	630,480	14	96	132,985
59	—	—	—	13	630	713,518	11	81	124,886
60	—	—	—	17	821	969,404	12	86	133,461
61	1	X	X	17	862	1,342,267	3	X	X
62	—	—	—	16	778	1,259,135	3	73	150,924
63	—	—	—	16	751	1,317,239	6	103	214,142
元	—	—	—	17	781	1,387,727	9	154	375,209
2	—	—	—	16	782	1,513,272	8	132	333,439
3	—	—	—	16	853	1,618,625	11	160	444,813

(つづく)

年	パルプ・紙・紙加工製造業			出版・印刷同関連産業			化学工業		
	事業所	従業者	製造品出荷額	事業所	従業者	製造品出荷額	事業所	従業者	製造品出荷額
45	21	587	510,932	7	73	13,304	5	200	148,336
46	18	654	782,855	8	145	29,819	7	238	170,558
47	19	763	1,023,623	8	163	35,570	8	235	209,271
48	20	809	1,538,543	8	176	48,533	9	245	281,360
49	21	998	1,943,873	8	106	41,383	12	362	457,565
50	26	716	1,391,179	10	154	50,716	11	325	360,755
51	25	739	1,447,207	9	115	50,778	10	177	316,847
52	27	769	1,774,390	10	119	55,749	12	198	372,131
53	32	763	1,826,892	12	124	59,210	6	135	331,238
54	35	858	2,017,434	12	154	77,492	10	216	339,587
55	37	901	2,627,727	12	184	97,545	8	188	301,726
56	30	769	2,504,353	10	196	112,122	6	186	329,442
57	29	737	2,304,421	12	193	129,025	7	211	355,604
58	40	776	2,190,695	16	192	130,453	7	210	401,316
59	38	737	2,213,682	21	207	150,407	7	227	465,791
60	36	802	2,054,937	20	222	148,191	13	214	258,157
61	31	767	1,909,487	21	442	368,638	10	284	529,095
62	33	778	2,117,233	17	407	317,670	12	303	610,511
63	34	800	2,311,992	20	436	437,966	11	305	689,577
元	37	895	2,508,937	20	388	469,356	9	281	674,571
2	34	812	2,611,674	22	435	568,291	11	288	748,760
3	41	893	2,850,360	23	513	618,973	14	331	784,389

年	窯業・土石製品製造業			鉄 鋼 業			非鉄金属製造業		
	事業所	従業者	製造品出荷額	事業所	従業者	製造品出荷額	事業所	従業者	製造品出荷額
45	11	129	89,395	3	82	38,849	3	100	50,124
46	11	138	69,289	4	94	48,024	2	X	X
47	12	122	80,110	4	84	39,349	6	133	83,130
48	11	106	103,748	5	105	65,140	4	90	144,643
49	10	90	94,306	5	96	81,958	8	129	159,380
50	10	118	134,503	4	22	6,035	11	144	154,450
51	9	121	148,005	5	75	53,693	11	161	181,444
52	9	78	131,726	7	89	65,025	16	164	244,092
53	11	105	197,438	12	107	101,561	16	153	244,738
54	10	126	283,697	11	100	121,885	17	159	338,718
55	14	173	373,916	15	132	154,056	13	123	343,386
56	11	188	472,764	2	66	90,343	14	164	353,735
57	9	155	307,360	2	X	X	13	170	357,674
58	10	136	260,654	8	93	113,524	21	194	401,810
59	10	136	259,807	10	99	135,403	20	196	489,562
60	13	143	268,465	10	124	268,432	23	222	558,334
61	14	184	348,866	5	98	261,726	24	243	480,025
62	11	146	380,221	6	108	245,078	19	245	468,476
63	10	139	429,179	6	120	306,499	21	245	501,483
元	12	181	577,517	7	117	410,238	19	242	539,448
2	12	164	538,678	8	126	553,197	20	237	587,616
3	14	177	577,907	10	135	538,269	21	245	580,354

(つづく)

年	金属製品製造業			一般機械器具製造業			電気・機械器具製造業		
	事業所	従業者	製造品出荷額	事業所	従業者	製造品出荷額	事業所	従業者	製造品出荷額
45	28	406	204,633	23	1,264	453,715	16	666	238,335
46	26	477	198,444	21	1,131	996,698	14	661	374,792
47	25	728	515,895	30	1,235	1,146,667	16	680	450,197
48	30	1,271	1,088,696	36	1,336	1,486,461	17	661	500,802
49	22	1,233	1,359,339	35	1,533	2,167,554	18	683	712,695
50	32	1,213	1,526,922	49	1,407	1,407,831	31	752	1,121,227
51	30	1,144	2,507,169	42	1,518	2,298,415	29	790	853,649
52	31	984	2,828,309	46	1,419	2,340,496	25	663	738,194
53	44	1,368	3,471,405	63	1,454	2,899,590	31	723	886,781
54	51	1,490	3,999,589	60	1,490	3,309,456	31	728	728,908
55	48	1,246	3,952,420	61	1,502	4,327,594	31	749	1,403,362
56	37	1,300	4,113,950	45	1,509	4,665,240	23	985	2,127,712
57	37	1,234	3,776,878	44	1,581	4,933,561	23	1,053	2,448,652
58	65	1,206	3,738,823	84	1,761	5,045,512	39	1,164	2,177,947
59	65	1,007	3,793,129	83	2,361	6,225,369	46	1,078	3,569,262
60	68	1,092	4,158,171	93	3,043	8,265,895	41	1,202	2,062,331
61	71	1,469	4,717,160	61	1,267	2,976,534	33	2,690	7,138,176
62	65	1,380	4,583,239	66	1,317	2,867,472	33	2,858	7,893,435
63	69	1,439	5,095,216	71	1,282	3,122,056	35	2,985	7,614,675
元	82	1,688	5,813,442	79	1,372	3,569,628	43	3,183	9,476,986
2	93	1,761	6,583,055	88	1,469	4,279,189	40	3,100	10,215,931
3	102	1,889	7,031,288	96	3,370	11,747,274	46	1,479	4,116,511

各年12月31日現在

年	輸送用機械器具製造業			精密機械器具製造業			その他の製造業		
	事業所	従業者	製造品出荷額	事業所	従業者	製造品出荷額	事業所	従業者	製造品出荷額
45	13	1,420	974,626	13	145	43,761	425	1,588	464,674
46	13	1,466	1,086,073	13	156	44,080	417	2,003	970,813
47	10	1,364	1,145,976	10	127	58,028	404	2,030	1,016,289
48	11	1,370	1,483,120	14	181	99,929	381	2,092	1,521,126
49	21	1,459	1,633,432	14	80	26,388	374	2,088	1,820,541
50	20	1,448	1,685,470	16	143	33,574	413	2,278	1,980,231
51	20	1,411	1,999,651	21	170	61,933	409	2,454	2,312,450
52	24	1,522	2,182,723	18	237	136,095	409	2,465	2,628,572
53	25	1,360	2,169,240	22	216	119,252	421	2,468	2,659,616
54	24	1,339	1,880,423	21	214	124,876	392	2,387	2,876,955
55	26	1,415	2,605,411	23	302	168,077	381	2,358	3,125,823
56	25	1,339	2,433,085	12	256	246,143	120	1,994	3,101,873
57	25	1,377	2,340,425	13	205	219,399	114	2,067	3,400,797
58	32	1,417	2,637,664	24	188	194,385	351	2,289	3,264,641
59	29	1,428	2,713,545	23	137	200,472	342	2,396	3,595,833
60	28	1,342	3,115,259	21	122	202,412	346	2,669	4,028,950
61	28	1,479	3,176,959	13	190	280,411	139	2,219	3,805,502
62	26	1,502	3,675,470	9	65	49,848	129	2,082	3,635,015
63	28	1,610	4,332,206	12	156	172,688	140	2,182	3,948,415
元	26	1,643	4,618,789	16	220	257,833	147	2,276	4,999,391
2	31	1,814	4,841,870	20	168	142,159	145	2,157	4,830,824
3	40	1,644	4,465,467	17	171	189,517	142	2,198	5,308,684

注) その他の製造業にはプラスチック製造業も含む

資料: 工業統計調査

丁目・大字別事業所数

(つづく)

丁目・大字	事業所数								
	58	59	60	61	62	63	元	2	3
総数	834	844	862	1,038	1,007	976	1,092	1,094	1,263
※岩槻地区	392	387	376	396	374	345	371	373	377
※岩槻	69	72	71	75	71	42	12	13	10
本丸1丁目	—	—	—	—	—	3	3	3	3
本丸2丁目	—	—	—	—	—	—	—	—	—
本丸3丁目	—	—	—	—	—	3	3	3	3
本丸4丁目	—	—	—	—	—	1	1	1	1
太田1丁目	—	—	—	—	—	5	5	5	6
太田2丁目	—	—	—	—	—	—	—	—	—
太田3丁目	—	—	—	—	—	2	2	2	2
城町1丁目	—	—	—	—	—	11	13	13	12
城町2丁目	—	—	—	—	—	12	14	14	14
府内1丁目	—	—	—	—	—	—	6	6	8
府内2丁目	—	—	—	—	—	—	4	4	5
府内3丁目	—	—	—	—	—	—	5	5	4
府内4丁目	—	—	—	—	—	—	4	4	6
城南1丁目	—	—	—	—	—	—	3	3	5
城南2丁目	—	—	—	—	—	—	3	3	4
城南3丁目	—	—	—	—	—	—	5	5	6
城南4丁目	—	—	—	—	—	—	9	9	5
城南5丁目	—	—	—	—	—	—	2	2	3
並木1丁目	—	—	—	—	—	—	—	—	1
並木2丁目	—	—	—	—	—	—	—	—	—
本町1丁目	31	30	28	30	28	27	28	28	26
本町2丁目	22	22	21	24	22	16	16	16	15
本町3丁目	21	18	18	20	18	18	16	16	17
本町4丁目	27	25	24	24	23	21	21	21	20
本町5丁目	21	21	20	20	13	19	20	20	22
本町6丁目	19	19	18	17	17	14	14	14	14
仲町1丁目	32	32	27	28	27	24	25	26	26
仲町2丁目	17	16	16	17	16	16	19	19	16
東町1丁目	6	8	9	12	12	8	9	9	13
東町2丁目	6	6	7	8	7	6	6	6	8
西町1丁目	17	17	18	16	15	15	14	14	16
西町2丁目	3	3	2	3	3	3	3	3	3
西町3丁目	3	3	3	3	2	2	4	4	4
西町4丁目	3	3	3	4	4	4	4	4	7
西町5丁目	9	8	8	8	13	7	7	7	7
愛宕町	16	15	15	13	12	12	14	14	12
日の出町	12	12	12	12	11	11	11	11	12

丁目・大字	事業所数								
	58	59	60	61	62	63	元	2	3
美幸町	13	13	13	12	10	9	12	12	10
宮町1丁目	20	19	19	21	21	21	21	21	21
※宮町2丁目	17	16	14	16	16	13	13	13	10
※(太田)	8	9	10	12	13	—	—	—	—
川通地区	36	35	38	49	48	48	54	54	64
南平野	3	2	2	5	4	4	5	5	5
長野	6	6	8	12	12	12	12	12	13
大増大	3	3	5	5	5	5	6	6	8
大谷	7	7	6	7	7	7	7	7	9
大戸	8	8	7	8	8	8	10	10	11
大須賀	1	1	3	2	2	2	2	2	3
大森	4	4	3	4	4	4	6	6	7
大崎地区	4	4	4	6	6	6	6	6	8
※柏崎地区	—	—	—	—	—	—	—	—	—
※加横根	73	72	71	97	95	91	108	108	129
※真福寺	22	20	20	25	23	21	26	26	15
※柏崎谷	6	6	6	5	6	6	7	7	7
※浮谷	7	8	9	13	13	11	12	12	19
加倉1丁目	13	13	13	17	17	16	16	16	14
加倉2丁目	22	22	20	34	33	34	42	42	48
加倉3丁目	3	3	3	3	3	3	5	5	5
加倉4丁目	—	—	—	—	—	—	—	—	4
加倉5丁目	—	—	—	—	—	—	—	—	3
原町	—	—	—	—	—	—	—	—	5
※和土地地区	—	—	—	—	—	—	—	—	2
※飯塚	72	69	66	102	101	104	115	115	143
※黒笹	17	17	17	22	22	23	19	19	24
笹久保	6	5	5	10	12	12	17	17	24
笹久保新田	25	24	24	33	30	32	32	32	36
南下新井	9	9	9	17	18	16	23	23	34
※村	7	6	4	12	12	11	18	18	17
※(木曾良)	8	7	6	6	6	9	6	6	8
新和地区	—	1	1	2	1	1	—	—	—
尾ヶ崎	98	99	104	123	119	118	134	134	174
尾ヶ崎新田	6	5	5	5	5	5	9	9	10
釣上新田	3	2	2	2	2	2	3	3	4
釣上野	20	20	22	28	31	27	28	28	34
野	20	18	18	23	18	18	19	19	31
	2	3	3	5	4	4	4	4	5

(つづき) 各年12月31日現在

丁目・大字	事業所数								
	58	59	60	61	62	63	元	2	3
高 曾 根	1	1	2	3	3	3	4	4	6
末 田	46	50	52	57	56	59	67	67	84
※慈恩寺地区	107	109	129	179	178	170	190	190	232
※慈恩寺	9	9	12	22	12	10	11	11	14
小 溝	11	11	11	13	13	13	16	16	24
徳 力	2	2	2	2	2	2	4	4	4
※表慈恩寺	10	10	14	15	6	6	7	7	12
※南 辻	9	9	8	7	6	5	5	5	6
※上 野	14	14	19	34	5	3	-	-	1
※古ヶ野場	24	24	32	43	12	11	11	11	12
※古相ヶ野	4	4	3	7	7	5	5	5	7
※裏慈恩寺	13	13	17	22	17	18	25	25	27
鹿 室	11	11	11	14	13	12	11	11	17
上野1丁目	-	-	-	-	7	7	7	7	7
上野2丁目	-	-	-	-	-	-	1	1	2
上野3丁目	-	-	-	-	10	9	11	11	16
上野4丁目	-	-	-	-	9	8	11	11	15
上野5丁目	-	-	-	-	3	3	3	3	8
上野6丁目	-	-	-	-	13	15	15	15	11
古ヶ場1丁目	-	-	-	-	22	23	23	23	24
古ヶ場2丁目	-	-	-	-	21	20	24	24	25
河合地区	67	67	73	84	84	90	108	108	127
掛	20	20	23	26	25	29	37	37	44
金本 重宿	17	17	18	20	20	19	21	21	24
箕 輪	5	5	5	6	6	6	8	8	8
平 林 寺	1	1	2	5	4	8	6	6	10
馬 込	19	19	18	19	21	20	25	25	30
東岩槻地区	5	5	7	8	8	8	11	11	11
上里1丁目	5	5	5	8	8	10	12	12	17
上里2丁目	-	-	-	-	-	1	1	1	1
諏訪1丁目	-	1	1	1	1	2	2	2	2
諏訪2丁目	-	-	-	-	-	-	1	1	-
諏訪3丁目	2	2	1	1	1	1	-	-	1
諏訪4丁目	-	-	-	-	-	-	-	-	-
諏訪5丁目	1	1	1	1	1	1	1	1	2
東岩槻1丁目	-	-	-	-	-	-	-	-	2
東岩槻2丁目	-	-	-	-	-	-	1	1	-
東岩槻3丁目	-	-	-	-	-	-	-	-	-
東岩槻4丁目	1	1	2	3	3	3	3	3	3
東岩槻5丁目	-	-	-	2	2	2	2	2	3
東岩槻6丁目	-	-	-	-	-	-	-	-	1
東岩槻6丁目	-	-	-	-	-	-	1	1	2

資料：工業統計調査

人形製造事業所・従業者・製造品出荷額の推移 (図-16)

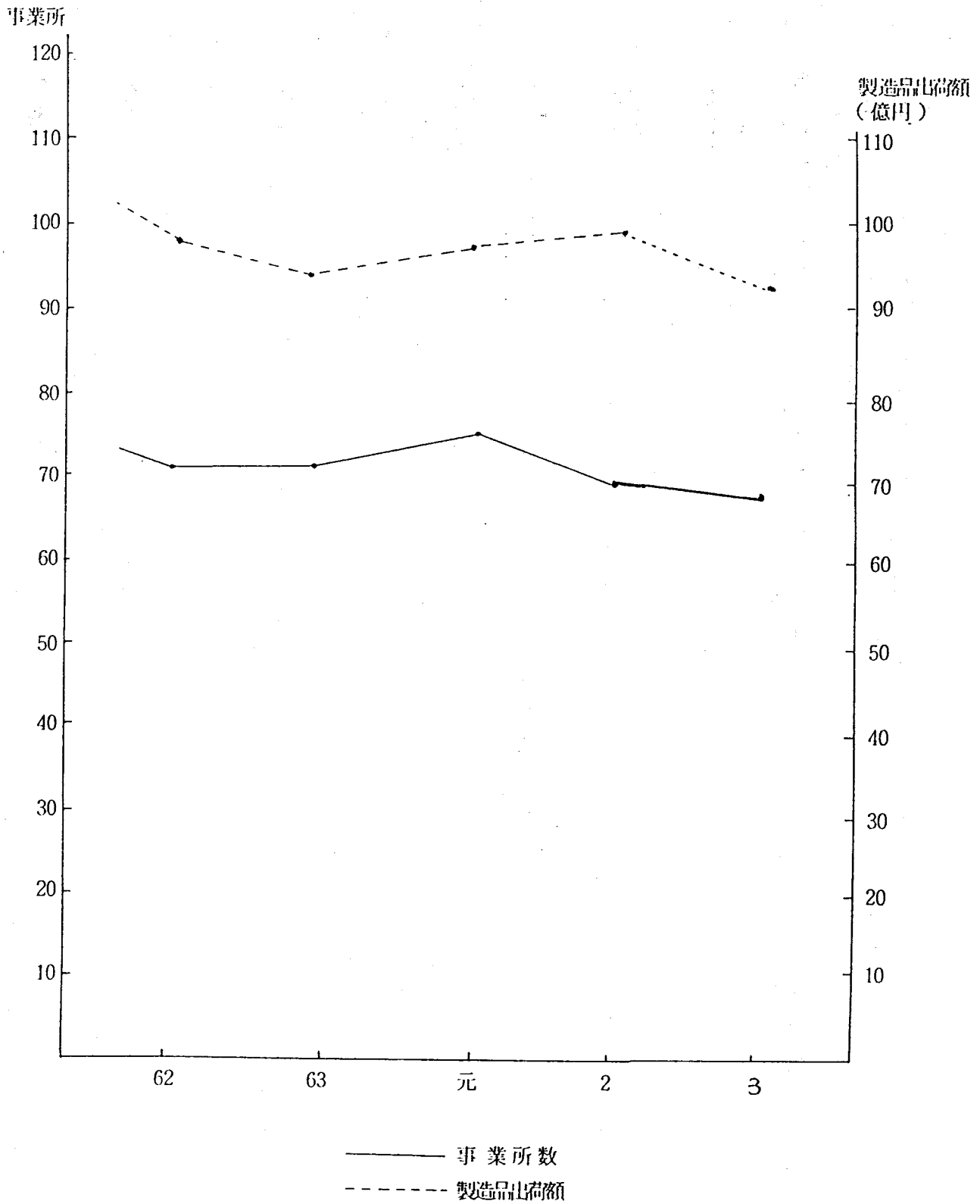
各年12月31日現在

年	事業所	従業者	原材料使用額 (万円)	製造品出荷額 (万円)
54	358	1,354	648,235	1,148,539
55	322	1,272	661,732	1,156,871
56	287	1,118	636,861	1,186,499
57	275	1,057	511,367	1,099,069
58	262	1,077	631,202	1,163,630
59	252	1,055	562,656	1,062,700
60	251	1,069	682,517	1,101,136
61	76	716	713,499	1,089,211
62	71	679	612,179	978,694
63	71	676	602,572	938,922
元	74	649	653,141	979,799
2	70	643	642,449	987,212
3	68	618	537,556	908,513

注) 61年より従業者4人以上の事業所の数字

資料: 工業統計調査

図-16 人形製造事業所の事業所数及び製造品出荷額の推移
(従業者4人以上)



丁目・大字別人形製造事業所の推移（概数）

丁目・大字	人形製造事業所数								
	58	59	60	61	62	63	元	2	3
総数	262	252	251	260	258	232	248	223	235
※岩槻地区	229	223	221	220	215	193	204	182	184
※岩槻	21	23	22	22	21	9	1	2	3
本丸1丁目	—	—	—	—	—	—	—	—	—
本丸2丁目	—	—	—	—	—	—	—	—	—
本丸3丁目	—	—	—	—	—	2	2	2	2
本丸4丁目	—	—	—	—	—	—	—	—	—
太田1丁目	—	—	—	—	—	3	3	3	3
太田2丁目	—	—	—	—	—	—	—	—	—
太田3丁目	—	—	—	—	—	1	1	1	1
城町1丁目	—	—	—	—	—	5	5	5	6
城町2丁目	—	—	—	—	—	2	3	2	2
府内1丁目	—	—	—	—	—	—	—	—	—
府内2丁目	—	—	—	—	—	—	—	—	—
府内3丁目	—	—	—	—	—	—	—	—	—
府内4丁目	—	—	—	—	—	—	2	1	1
城南1丁目	—	—	—	—	—	—	2	1	—
城南2丁目	—	—	—	—	—	—	1	1	1
城南3丁目	—	—	—	—	—	—	3	2	3
城南4丁目	—	—	—	—	—	—	2	1	—
城南5丁目	—	—	—	—	—	—	—	—	—
並木1丁目	—	—	—	—	—	—	—	—	—
並木2丁目	—	—	—	—	—	—	—	—	—
本町1丁目	21	20	20	20	20	21	20	17	17
本町2丁目	14	12	12	12	16	11	10	9	11
本町3丁目	14	11	12	14	12	12	11	12	11
本町4丁目	16	15	14	14	13	12	12	10	10
本町5丁目	19	18	17	17	17	18	18	17	18
本町6丁目	16	15	15	15	15	11	12	11	11
仲町1丁目	16	18	17	15	15	13	17	15	14
仲町2丁目	10	9	10	11	11	11	11	9	10
東町1丁目	5	7	7	8	8	5	5	6	6
東町2丁目	2	2	2	2	2	2	2	2	2
西町1丁目	11	12	12	9	8	8	8	8	8
西町2丁目	1	1	—	—	—	—	—	—	—
西町3丁目	—	—	—	—	—	—	—	—	—
西町4丁目	1	1	1	1	1	1	1	—	—
西町5丁目	8	7	7	7	6	6	6	6	6
愛宕町	13	12	13	12	11	11	13	11	11
日の出町	8	8	9	9	8	7	7	7	8
美幸町	10	10	10	9	8	7	10	7	7

(つづく)

丁目・大字	人形製造事業所数								
	58	59	60	61	62	63	元	2	3
宮町 1丁目	9	9	8	9	9	9	9	9	8
※宮町 2丁目	9	8	8	9	9	6	7	5	4
※(太田)	5	5	5	5	5	—	—	—	—
川通地区	1	1	1	1	3	3	4	5	4
南平野	1	1	1	1	2	2	2	2	2
長野	—	—	—	—	—	—	—	1	—
大増野	—	—	—	—	—	—	—	—	—
大大大	—	—	—	—	—	—	—	—	—
大大大	—	—	—	—	—	—	—	—	—
新方須賀	—	—	—	—	—	—	2	2	2
大柏崎地区	—	—	—	—	—	—	—	—	—
※柏崎地区	14	12	12	14	14	13	12	11	11
※加横倉根	6	4	4	4	4	4	3	—	—
※真福寺	1	1	1	1	1	1	1	1	1
※柏崎	1	1	1	2	2	1	1	—	—
※浮谷	2	2	2	3	3	3	3	3	3
浮谷	4	4	4	4	4	4	4	3	3
加倉1丁目	—	—	—	—	—	—	—	—	—
加倉2丁目	—	—	—	—	—	—	—	1	1
加倉3丁目	—	—	—	—	—	—	—	—	—
加倉4丁目	—	—	—	—	—	—	—	3	3
加倉5丁目	—	—	—	—	—	—	—	—	—
原町	—	—	—	—	—	—	—	—	—
※和土地地区	7	6	6	9	9	8	8	7	9
※飯塚	2	2	2	4	4	4	2	1	2
黒塚	—	—	—	—	—	—	—	—	—
笹久保	2	2	2	2	2	1	1	1	2
笹久保	1	1	1	1	1	1	1	1	1
南下	—	—	—	1	1	1	3	3	3
※村和地区	2	2	1	1	1	1	1	1	1
新尾ヶ崎	—	—	—	1	1	1	3	1	8
尾ヶ崎	—	—	—	—	—	—	2	1	2
釣上	—	—	—	—	—	—	—	—	—
釣上	—	—	—	—	—	—	—	—	—
野高	—	—	—	—	—	—	—	—	—
曾	—	—	—	—	—	—	—	—	—
末	—	—	—	1	1	1	1	—	5

(つづき)

各年12月31日現在

丁目・大字	人形製造事業所数								
	58	59	60	61	62	63	元	2	3
※慈恩寺地区	7	6	7	11	12	10	12	12	12
※慈恩寺	—	—	—	3	3	3	3	3	3
小溝力	1	1	1	1	—	1	1	1	3
徳	—	—	—	—	—	—	—	—	—
※表慈恩寺	1	1	1	1	1	1	1	1	2
※南辻	1	—	1	—	2	—	1	1	—
※上野	3	3	3	3	2	—	—	—	1
※古ヶ場	—	—	—	—	—	—	2	2	—
相野原	1	1	1	2	2	2	2	2	2
※裏慈恩寺	—	—	—	—	—	—	—	—	—
鹿室	—	—	—	1	1	1	1	1	1
上野1丁目	—	—	—	—	1	2	1	1	—
上野2丁目	—	—	—	—	—	—	—	—	—
上野3丁目	—	—	—	—	—	—	—	—	—
上野4丁目	—	—	—	—	—	—	—	—	—
上野5丁目	—	—	—	—	—	—	—	—	—
上野6丁目	—	—	—	—	—	—	—	—	—
古ヶ場1丁目	—	—	—	—	—	—	—	—	—
古ヶ場2丁目	—	—	—	—	—	—	—	—	—
河合地区	3	3	3	3	3	2	2	2	4
掛	—	—	—	—	—	—	—	—	1
金重	1	1	1	1	1	—	—	—	—
本宿	—	—	—	—	—	—	—	—	—
箕輪	—	—	—	—	—	—	—	—	—
平林寺	2	2	2	2	2	2	2	2	3
馬込	—	—	—	—	—	—	—	—	—
東岩槻地区	1	1	1	1	1	2	3	3	3
上里1丁目	—	—	—	—	—	—	—	—	—
上里2丁目	—	—	—	—	—	1	1	1	1
諏訪1丁目	—	—	—	—	—	—	—	—	—
諏訪2丁目	—	—	—	—	—	—	—	—	—
諏訪3丁目	—	—	—	—	—	—	—	—	—
諏訪4丁目	—	—	—	—	—	—	—	—	—
諏訪5丁目	—	—	—	—	—	—	—	—	—
東岩槻1丁目	—	—	—	—	—	—	1	—	—
東岩槻2丁目	—	—	—	—	—	—	—	—	—
東岩槻3丁目	1	1	1	1	1	1	1	1	1
東岩槻4丁目	—	—	—	—	—	—	—	1	1
東岩槻5丁目	—	—	—	—	—	—	—	—	—
東岩槻6丁目	—	—	—	—	—	—	—	—	—

資料：工業統計調査

埼玉県・市別事業所・従業者・製造品出荷額

平成3年12月31日現在

市 名	事業所	従業者(人)	製造品出荷額(万円)
計	24,353	599,105	1,783,966,156
市	20,250	488,073	1,466,400,136
郡	4,103	111,032	317,566,020
川越市	869	30,448	98,351,784
熊谷市	361	13,348	48,527,503
川口市	3,466	47,767	108,758,552
浦和市	758	15,434	37,146,532
大宮市	721	19,302	55,192,028
秩父市	435	12,675	35,738,361
所沢市	282	7,531	16,698,924
飯能市	582	15,594	43,105,248
加須市	300	7,498	20,560,221
本庄市	257	6,233	17,671,444
東松山市	208	7,750	26,765,227
岩槻市	268	12,127	30,195,066
春日部市	688	16,935	46,313,320
狭山市	476	9,611	23,000,022
羽生市	335	23,320	142,445,148
鴻巣市	282	8,421	22,511,922
深谷市	221	5,769	13,910,745
上尾市	349	13,289	53,306,608
与野市	551	20,135	64,167,759
草加市	191	4,649	9,770,824
越谷市	978	21,802	62,436,058
蕨市	918	15,386	31,968,441
戸田市	213	5,902	23,457,039
入間市	954	17,384	44,550,914
鳩ヶ谷市	490	14,135	45,388,531
朝霞市	330	4,779	13,794,368
志木市	427	7,781	20,449,472
和光市	162	3,387	8,752,027
新座市	148	5,244	32,143,696
桶川市	444	11,896	43,452,580
久喜市	167	5,373	11,963,816
北本郷市	182	7,178	30,147,939
八潮市	159	4,315	7,217,744
富士見市	1,209	19,396	53,885,596
上福岡市	120	1,887	3,355,040
蓮田市	70	4,260	14,321,919
坂戸市	932	12,123	28,147,309
幸手市	130	5,634	20,330,011
鶴ヶ島市	170	7,715	20,453,479
日高市	149	4,159	8,438,353
	98	5,007	13,050,550
	200	5,544	14,558,016

注) 従業者3人以下の事業所を除く

資料: 工業統計調査

埼玉県・市別輸出事業所・従業者・製造品出荷額

平成3年12月31日現在

市 名	事 業 所	従 業 者 (人)	輸 出 品 出 荷 額 (万円)
計	894	171,860	162,046,592
計市	712	142,077	144,092,121
計市	182	29,783	17,954,471
川越	46	9,005	10,812,380
熊谷	8	3,940	2,960,379
川口	76	6,134	2,034,391
浦和	39	3,597	1,369,924
大宮	30	8,935	5,905,156
秩父	16	4,135	1,657,587
所沢	8	1,966	991,775
飯能	26	5,540	5,866,354
加須	10	3,325	1,334,405
本庄	7	1,671	376,530
東松山	6	2,835	2,467,015
岩槻	10	5,635	1,263,798
春日部	21	5,058	5,884,903
狭山市	10	943	434,755
羽生市	30	15,880	51,276,003
鴻巣市	3	1,465	270,033
深谷市	14	1,599	454,614
上尾市	12	6,215	10,245,345
与野市	27	8,893	8,701,680
草加市	9	1,331	975,164
越谷市	39	4,824	1,770,510
蕨市	15	1,219	686,013
戸田市	19	2,197	1,157,311
入間市	25	1,517	1,302,974
鳩ヶ谷市	31	5,008	8,111,875
朝霞市	8	1,203	1,806,568
志木市	17	1,282	248,951
和光市	5	876	152,920
新座市	8	1,172	585,510
桶川市	17	4,606	2,930,189
久喜市	4	1,504	434,717
北本郷市	16	1,469	265,191
八潮市	5	832	739,177
富士見市	27	2,829	2,066,382
上里市	7	330	127,546
三郷市	5	3,176	2,251,102
蓮田市	16	1,124	178,418
坂戸市	8	1,280	205,103
幸手市	16	4,043	2,299,021
鶴ヶ島市	5	287	274,290
日高市	8	2,838	1,060,112
高島市	3	359	156,050

資料：埼玉県輸出産業生産実態調査