

人 口

| | |
|---|----|
| 6. 人口の推移 | 5 |
| 7. 人口動態 | 6 |
| 8. 月別・人口動態 | 8 |
| 9. 外国人登録人口 | 8 |
| 10. 年齢（5歳階級）・男女別人口 | 9 |
| 11. 年齢（各歳）・男女別人口（全 地 区） | 10 |
| 12. " " (") | 12 |
| 13. " " (岩 槻 地 区) | 14 |
| 14. " " (川 通 地 区) | 16 |
| 15. " " (柏 崎 地 区) | 18 |
| 16. " " (和 土 地 区) | 20 |
| 17. " " (新 和 地 区) | 22 |
| 18. " " (慈 恩 寺 地 区) | 24 |
| 19. " " (河 合 地 区) | 26 |
| 20. " " (東 岩 槻 地 区) | 28 |
| 21. 県別・男女別転出者数 | 30 |
| 22. 県別・男女別転入者数 | 31 |
| 23. 町名別世帯数の推移 | 32 |
| 24. 町名別人口の推移 | 34 |
| 25. 町名別人口密度 | 37 |
| 26. 埼玉県・市 別 人 口 | 38 |
| 27. 埼玉県・市別平均年齢 | 39 |

6. 人口の推移 (図-3)

各年4月1日現在

| 年 | 世帯数 | 人 口 | | | 1 世 帯 平均人員 | 人口密度 (人/km ²) |
|----|--------|---------|--------|--------|---------------|------------------------------|
| | | 計 | 男 | 女 | | |
| 36 | 6,493 | 36,118 | 17,977 | 18,141 | 5.6 | 726 |
| 37 | 6,657 | 36,481 | 18,164 | 18,317 | 5.5 | 733 |
| 38 | 7,010 | 37,505 | 18,683 | 18,822 | 5.4 | 754 |
| 39 | 7,366 | 38,806 | 19,402 | 19,404 | 5.3 | 780 |
| 40 | 8,049 | 41,449 | 20,871 | 20,578 | 5.2 | 823 |
| 41 | 8,089 | 43,670 | 22,091 | 21,579 | 5.0 | 878 |
| 42 | 9,514 | 45,591 | 23,053 | 22,538 | 4.8 | 916 |
| 43 | 10,325 | 47,919 | 24,345 | 23,574 | 4.6 | 963 |
| 44 | 11,088 | 50,243 | 25,556 | 24,687 | 4.5 | 1,010 |
| 45 | 12,191 | 53,642 | 27,215 | 26,427 | 4.4 | 1,078 |
| 46 | 14,257 | 60,000 | 30,359 | 29,641 | 4.2 | 1,206 |
| 47 | 17,021 | 66,944 | 33,708 | 33,236 | 3.9 | 1,343 |
| 48 | 20,299 | 73,759 | 37,258 | 36,501 | 3.6 | 1,482 |
| 49 | 21,869 | 78,634 | 39,866 | 38,768 | 3.6 | 1,580 |
| 50 | 22,853 | 82,157 | 41,709 | 40,448 | 3.6 | 1,651 |
| 51 | 23,929 | 85,232 | 43,307 | 41,925 | 3.6 | 1,713 |
| 52 | 24,566 | 87,573 | 44,474 | 43,099 | 3.6 | 1,760 |
| 53 | 25,319 | 90,000 | 45,552 | 44,448 | 3.6 | 1,809 |
| 54 | 25,925 | 91,877 | 46,443 | 45,434 | 3.5 | 1,846 |
| 55 | 26,519 | 93,757 | 47,402 | 46,355 | 3.5 | 1,884 |
| 56 | 27,052 | 95,387 | 48,116 | 47,271 | 3.5 | 1,917 |
| 57 | 27,408 | 96,637 | 48,694 | 47,943 | 3.5 | 1,942 |
| 58 | 28,092 | 98,451 | 49,683 | 48,768 | 3.5 | 1,979 |
| 59 | 28,545 | 99,371 | 50,106 | 49,265 | 3.5 | 1,997 |
| 60 | 28,980 | 100,231 | 50,522 | 49,709 | 3.5 | 2,014 |
| 61 | 29,602 | 101,170 | 51,075 | 50,095 | 3.4 | 2,033 |
| 62 | 30,089 | 101,991 | 51,509 | 50,482 | 3.4 | 2,050 |
| 63 | 31,116 | 104,168 | 52,647 | 51,521 | 3.3 | 2,093 |
| 元 | 31,935 | 105,858 | 53,523 | 52,335 | 3.3 | 2,127 |
| 2 | 32,534 | 106,794 | 54,041 | 52,753 | 3.3 | 2,171 |
| 3 | 33,377 | 107,935 | 54,603 | 53,332 | 3.2 | 2,194 |
| 4 | 34,055 | 108,680 | 55,051 | 53,629 | 3.2 | 2,209 |
| 5 | 34,897 | 109,427 | 55,465 | 53,962 | 3.1 | 2,224 |

注) 60年まで住民基本台帳人口

注) 61年から住民基本台帳人口+外国人登録人口

資料：市民課

6 人口

7. 人口動態 (図-4)

| 年 | 自然増減 (人) | | | | 社会増減 (人) | | | | その他 の 増減 | 増加 人口 (人) |
|----|----------|-----|-----|-----|----------|-------|-------|-------|----------------|-----------------|
| | 出生 | | 死亡 | | 転入 | | 転出 | | | |
| | 男 | 女 | 男 | 女 | 男 | 女 | 男 | 女 | | |
| 37 | 331 | 270 | 181 | 150 | 1,022 | 819 | 676 | 503 | ... | 932 |
| 38 | 349 | 312 | 157 | 149 | 995 | 845 | 635 | 562 | ... | 998 |
| 39 | 333 | 292 | 163 | 125 | 1,919 | 1,599 | 727 | 636 | ... | 2,491 |
| 40 | 442 | 398 | 165 | 152 | 1,679 | 1,472 | 707 | 731 | ... | 2,236 |
| 41 | 352 | 301 | 192 | 119 | 1,712 | 1,597 | 914 | 833 | ... | 1,904 |
| 42 | 534 | 483 | 179 | 133 | 1,785 | 1,638 | 946 | 900 | ... | 2,282 |
| 43 | 545 | 488 | 167 | 141 | 2,177 | 1,853 | 1,101 | 1,001 | ... | 2,653 |
| 44 | 597 | 560 | 177 | 151 | 2,087 | 1,997 | 1,138 | 1,047 | ... | 2,728 |
| 45 | 655 | 677 | 169 | 163 | 3,767 | 3,739 | 1,338 | 1,233 | ... | 5,935 |
| 46 | 847 | 751 | 202 | 163 | 4,726 | 4,453 | 2,235 | 1,635 | ... | 6,542 |
| 47 | 1,020 | 907 | 214 | 165 | 4,732 | 4,513 | 1,714 | 1,638 | ... | 7,441 |
| 48 | 1,095 | 942 | 209 | 179 | 4,148 | 3,976 | 2,173 | 2,228 | ... | 5,372 |
| 49 | 961 | 909 | 191 | 179 | 3,145 | 2,870 | 2,058 | 1,930 | ... | 3,527 |
| 50 | 950 | 826 | 199 | 174 | 3,127 | 2,853 | 2,176 | 1,959 | ... | 3,248 |
| 51 | 863 | 809 | 187 | 172 | 2,982 | 2,892 | 2,326 | 2,196 | ... | 2,665 |
| 52 | 736 | 750 | 194 | 167 | 2,969 | 2,809 | 2,500 | 2,265 | ... | 2,138 |
| 53 | 731 | 684 | 211 | 188 | 2,927 | 2,947 | 2,396 | 2,242 | ... | 2,252 |
| 54 | 679 | 637 | 231 | 195 | 2,928 | 2,785 | 2,493 | 2,407 | ... | 1,703 |
| 55 | 587 | 596 | 220 | 174 | 3,117 | 3,019 | 2,552 | 2,357 | ... | 2,016 |
| 56 | 621 | 628 | 246 | 164 | 2,463 | 2,417 | 2,237 | 2,178 | -14 | 1,290 |
| 57 | 634 | 526 | 252 | 196 | 2,594 | 2,461 | 2,033 | 1,987 | 2 | 1,749 |
| 58 | 558 | 572 | 241 | 201 | 2,366 | 2,257 | 2,065 | 2,043 | -14 | 1,189 |
| 59 | 575 | 524 | 237 | 173 | 2,148 | 2,122 | 2,097 | 1,981 | 8 | 889 |
| 60 | 513 | 475 | 242 | 188 | 2,144 | 1,966 | 2,066 | 2,041 | 39 | 600 |
| 61 | 460 | 484 | 254 | 216 | 2,156 | 1,968 | 2,016 | 1,997 | 30 | 615 |
| 62 | 489 | 452 | 286 | 230 | 2,732 | 2,325 | 2,073 | 1,915 | 25 | 1,519 |
| 63 | 517 | 465 | 285 | 226 | 2,874 | 2,632 | 2,044 | 1,839 | 12 | 2,106 |
| 元 | 443 | 412 | 290 | 222 | 2,563 | 2,214 | 2,391 | 2,113 | 47 | 663 |
| 2 | 460 | 436 | 295 | 229 | 2,946 | 2,568 | 2,444 | 2,131 | -41 | 1,270 |
| 3 | 489 | 427 | 293 | 227 | 2,668 | 2,290 | 2,400 | 2,159 | -61 | 734 |
| 4 | 421 | 416 | 311 | 244 | 2,535 | 2,111 | 2,268 | 2,047 | -55 | 558 |
| 5 | 475 | 417 | 322 | 259 | 2,590 | 2,243 | 2,376 | 2,212 | -103 | 453 |

注) 住民基本台帳より

注) その他とは職権記載・消除など

資料: 市民課

図-3 人口・世帯数

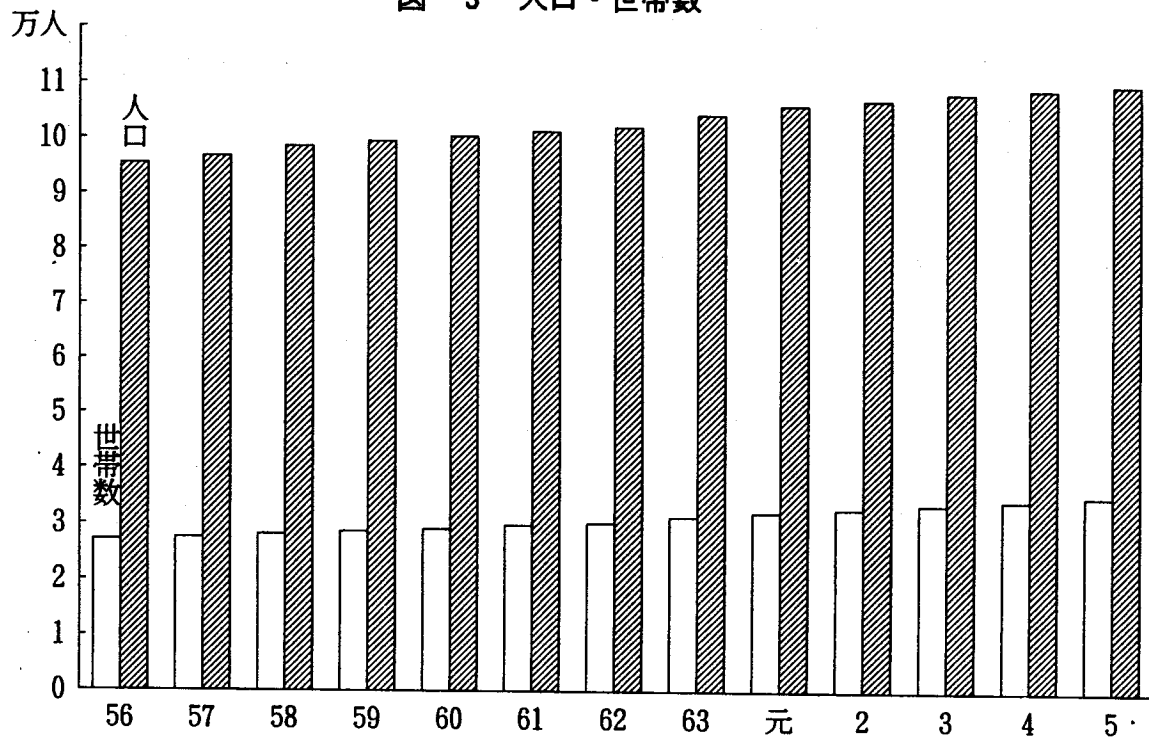
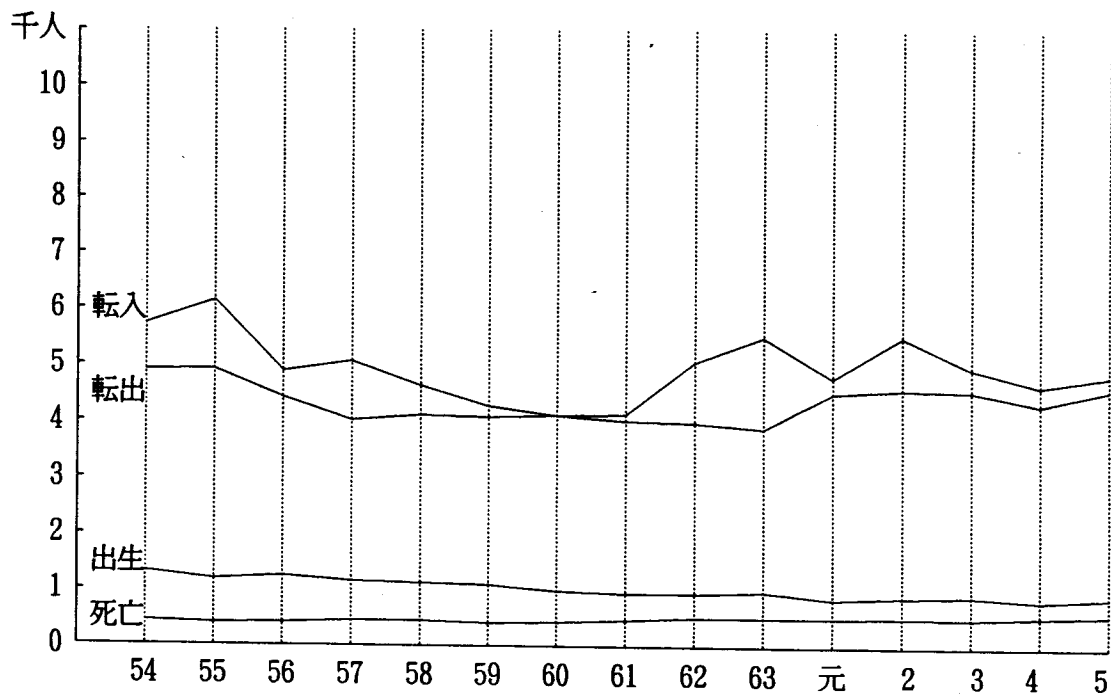


図-4 人口動態



8 人口

8. 月別・人口動態

平成 5 年

| 年月 | 自然増減(人) | | | | 社会増減(人) | | | | その他(人) | | 増減(人) |
|------|---------|-----|-----|-----|---------|-------|-------|-------|--------|-----|-------|
| | 出生 | | 死亡 | | 転入 | | 転出 | | 増 | 減 | |
| | 男 | 女 | 男 | 女 | 男 | 女 | 男 | 女 | | | |
| 5年計 | 475 | 417 | 322 | 259 | 2,590 | 2,243 | 2,376 | 2,212 | 86 | 189 | 453 |
| 5年1月 | 42 | 48 | 38 | 23 | 141 | 120 | 164 | 144 | 5 | 8 | -21 |
| 2 | 42 | 33 | 18 | 27 | 143 | 134 | 173 | 154 | 13 | 5 | -12 |
| 3 | 48 | 50 | 41 | 26 | 448 | 370 | 439 | 393 | 8 | 12 | 13 |
| 4 | 44 | 29 | 37 | 21 | 409 | 319 | 264 | 239 | 12 | 26 | 226 |
| 5 | 44 | 31 | 22 | 27 | 172 | 156 | 145 | 146 | 10 | 4 | 69 |
| 6 | 37 | 41 | 25 | 20 | 214 | 167 | 168 | 151 | 8 | 16 | 87 |
| 7 | 30 | 33 | 22 | 18 | 171 | 162 | 184 | 177 | 6 | 25 | -24 |
| 8 | 41 | 33 | 25 | 25 | 191 | 165 | 198 | 171 | 6 | 11 | 6 |
| 9 | 43 | 30 | 22 | 17 | 183 | 149 | 166 | 179 | 2 | 9 | 14 |
| 10 | 37 | 29 | 20 | 22 | 184 | 161 | 171 | 163 | 6 | 4 | 37 |
| 11 | 39 | 34 | 31 | 15 | 170 | 173 | 154 | 152 | 3 | 8 | 59 |
| 12 | 28 | 26 | 21 | 18 | 164 | 167 | 150 | 143 | 7 | 61 | -1 |

注) 住民基本台帳により

資料: 市民課

注) その他とは職権記載・消除など

9. 外国人登録人口

各年5月1日現在

| 年 | 国籍 | | | | | |
|----|-------|-------|-----|------|------|-------|
| | 総人口 | 韓国・朝鮮 | 中国 | アメリカ | イギリス | その他の国 |
| 54 | 187 | 153 | 14 | - | 1 | 19 |
| 55 | 171 | 140 | 18 | - | 1 | 12 |
| 56 | 170 | 144 | 24 | - | 1 | 1 |
| 57 | 212 | 165 | 44 | 1 | 1 | 1 |
| 58 | 221 | 165 | 53 | 1 | 1 | 1 |
| 59 | 268 | 162 | 91 | 3 | 1 | 11 |
| 60 | 288 | 169 | 101 | 1 | 1 | 16 |
| 61 | 327 | 164 | 144 | - | 1 | 18 |
| 62 | 338 | 164 | 145 | 1 | 1 | 27 |
| 63 | 384 | 173 | 145 | 11 | 2 | 53 |
| 元 | 442 | 180 | 164 | 22 | 2 | 74 |
| 2 | 509 | 196 | 181 | 38 | 1 | 93 |
| 3 | 598 | 214 | 211 | 3 | 2 | 168 |
| 4 | 854 | 207 | 315 | 41 | 3 | 288 |
| 5 | 1,061 | 216 | 371 | 31 | 4 | 439 |

注) 外国人登録法による

資料: 市民課

10. 年齢（5歳階級）・男女別人口

各年1月1日現在

| 年 齢 | 平 成 5 年 | | | 平 成 6 年 | | |
|--------|---------|--------|--------|---------|--------|--------|
| | 総 数 | 男 | 女 | 総 数 | 男 | 女 |
| 総 数 | 109,368 | 55,440 | 53,928 | 110,021 | 55,802 | 54,219 |
| 0～4歳 | 4,793 | 2,509 | 2,284 | 4,592 | 2,408 | 2,184 |
| 5～9 | 6,010 | 3,020 | 2,990 | 5,877 | 2,997 | 2,880 |
| 10～14 | 7,338 | 3,766 | 3,572 | 3,569 | 3,442 | 7,011 |
| 15～19 | 10,034 | 5,186 | 4,848 | 9,439 | 4,845 | 4,594 |
| 20～24 | 10,592 | 5,491 | 5,101 | 11,098 | 5,729 | 5,369 |
| 25～29 | 7,223 | 3,818 | 3,405 | 7,665 | 4,115 | 3,550 |
| 30～34 | 5,941 | 3,078 | 2,863 | 6,116 | 3,160 | 2,956 |
| 35～39 | 6,756 | 3,438 | 3,318 | 6,486 | 3,349 | 3,137 |
| 40～44 | 10,044 | 5,036 | 5,008 | 9,330 | 4,673 | 4,657 |
| 45～49 | 10,021 | 5,009 | 5,012 | 10,120 | 5,031 | 5,089 |
| 50～54 | 9,117 | 4,775 | 4,342 | 9,774 | 5,085 | 4,689 |
| 55～59 | 6,922 | 3,714 | 3,208 | 7,192 | 3,871 | 3,321 |
| 60～64 | 4,906 | 2,548 | 2,358 | 5,127 | 2,679 | 2,448 |
| 65～69 | 3,552 | 1,675 | 1,877 | 3,831 | 1,851 | 1,980 |
| 70～74 | 2,567 | 1,035 | 1,532 | 2,647 | 1,036 | 1,611 |
| 75～79 | 1,862 | 738 | 1,124 | 1,897 | 761 | 1,136 |
| 80～84 | 1,114 | 415 | 699 | 1,186 | 441 | 745 |
| 85～89 | 435 | 147 | 288 | 467 | 158 | 309 |
| 90～94 | 127 | 39 | 88 | 146 | 40 | 106 |
| 95～99 | 13 | 3 | 10 | 20 | 4 | 16 |
| 100歳以上 | 1 | — | 1 | — | — | — |

注) 住民基本台帳人口+外国人登録人口

資料：市民課

10 人口

11. 年齢（各歳）・男女別人口

全地区

(つづく)

| 年齢 | 総数 | 男 | 女 | 年齢 | 総数 | 男 | 女 |
|--------|---------|--------|--------|--------|--------|-------|-------|
| 総数 | 109,368 | 55,440 | 53,928 | | | | |
| 0～4歳 | 4,793 | 2,509 | 2,284 | 25～29歳 | 7,223 | 3,818 | 3,405 |
| 0 | 815 | 409 | 406 | 25 | 1,789 | 953 | 836 |
| 1 | 946 | 518 | 428 | 26 | 1,245 | 652 | 593 |
| 2 | 971 | 500 | 471 | 27 | 1,508 | 782 | 726 |
| 3 | 935 | 502 | 433 | 28 | 1,356 | 737 | 619 |
| 4 | 1,126 | 580 | 546 | 29 | 1,325 | 694 | 631 |
| 5～9歳 | 6,010 | 3,020 | 2,990 | 30～34歳 | 5,941 | 3,078 | 2,863 |
| 5 | 1,086 | 554 | 532 | 30 | 1,207 | 599 | 608 |
| 6 | 1,150 | 579 | 571 | 31 | 1,103 | 533 | 550 |
| 7 | 1,176 | 591 | 585 | 32 | 1,233 | 645 | 588 |
| 8 | 1,269 | 647 | 622 | 33 | 1,177 | 623 | 554 |
| 9 | 1,329 | 649 | 680 | 34 | 1,221 | 658 | 563 |
| 10～14歳 | 7,338 | 3,766 | 3,572 | 35～39歳 | 6,756 | 3,438 | 3,318 |
| 10 | 1,357 | 738 | 619 | 35 | 1,140 | 587 | 553 |
| 11 | 1,385 | 676 | 709 | 36 | 1,328 | 695 | 633 |
| 12 | 1,397 | 699 | 698 | 37 | 1,359 | 704 | 655 |
| 13 | 1,520 | 783 | 737 | 38 | 1,404 | 686 | 718 |
| 14 | 1,679 | 870 | 809 | 39 | 1,525 | 766 | 759 |
| 15～19歳 | 10,034 | 5,186 | 4,848 | 40～44歳 | 10,044 | 5,036 | 5,008 |
| 15 | 1,760 | 875 | 885 | 40 | 1,683 | 826 | 857 |
| 16 | 1,822 | 950 | 872 | 41 | 1,751 | 900 | 851 |
| 17 | 1,996 | 1,057 | 939 | 42 | 2,030 | 1,011 | 1,019 |
| 18 | 2,084 | 1,083 | 1,001 | 43 | 2,283 | 1,131 | 1,152 |
| 19 | 2,372 | 1,221 | 1,151 | 44 | 2,297 | 1,168 | 1,129 |
| 20～24歳 | 10,592 | 5,491 | 5,101 | 45～49歳 | 10,021 | 5,009 | 5,012 |
| 20 | 2,354 | 1,217 | 1,137 | 45 | 2,451 | 1,165 | 1,286 |
| 21 | 2,293 | 1,205 | 1,088 | 46 | 1,818 | 929 | 889 |
| 22 | 2,161 | 1,066 | 1,095 | 47 | 1,541 | 757 | 784 |
| 23 | 1,983 | 1,030 | 953 | 48 | 2,030 | 1,027 | 1,003 |
| 24 | 1,801 | 973 | 828 | 49 | 2,181 | 1,131 | 1,050 |

注) 住民基本台帳人口+外国人登録人口

(つづき)

平成5年1月1日現在

| 年 齢 | 総 数 | 男 | 女 | 年 齢 | 総 数 | 男 | 女 |
|--------|-------|-------|-------|--------|-------|-----|-------|
| 50～54歳 | 9,117 | 4,775 | 4,342 | 75～79歳 | 1,862 | 738 | 1,124 |
| 50 | 2,067 | 1,030 | 1,037 | 75 | 414 | 179 | 235 |
| 51 | 2,127 | 1,121 | 1,006 | 76 | 383 | 149 | 234 |
| 52 | 1,836 | 1,001 | 835 | 77 | 393 | 154 | 239 |
| 53 | 1,590 | 814 | 776 | 78 | 348 | 135 | 213 |
| 54 | 1,497 | 809 | 688 | 79 | 324 | 121 | 203 |
| 55～59歳 | 6,922 | 3,714 | 3,208 | 80～84歳 | 1,114 | 415 | 699 |
| 55 | 1,592 | 873 | 719 | 80 | 316 | 125 | 191 |
| 56 | 1,514 | 809 | 705 | 81 | 235 | 83 | 152 |
| 57 | 1,442 | 775 | 667 | 82 | 200 | 73 | 127 |
| 58 | 1,197 | 637 | 560 | 83 | 189 | 74 | 115 |
| 59 | 1,177 | 620 | 557 | 84 | 174 | 60 | 114 |
| 60～64歳 | 4,906 | 2,548 | 2,358 | 85～89歳 | 435 | 147 | 288 |
| 60 | 1,103 | 591 | 512 | 85 | 143 | 53 | 90 |
| 61 | 1,066 | 544 | 522 | 86 | 82 | 34 | 48 |
| 62 | 964 | 493 | 471 | 87 | 77 | 18 | 59 |
| 63 | 870 | 478 | 392 | 88 | 61 | 18 | 43 |
| 64 | 903 | 442 | 461 | 89 | 72 | 24 | 48 |
| 65～69歳 | 3,552 | 1,675 | 1,877 | 90～94歳 | 127 | 39 | 88 |
| 65 | 821 | 415 | 406 | 90 | 44 | 10 | 34 |
| 66 | 778 | 385 | 393 | 91 | 30 | 9 | 21 |
| 67 | 726 | 352 | 374 | 92 | 27 | 10 | 17 |
| 68 | 641 | 293 | 348 | 93 | 15 | 7 | 8 |
| 69 | 586 | 230 | 356 | 94 | 11 | 3 | 8 |
| 70～74歳 | 2,567 | 1,035 | 1,532 | 95～99歳 | 13 | 3 | 10 |
| 70 | 561 | 216 | 345 | 95 | 5 | 3 | 2 |
| 71 | 540 | 233 | 307 | 96 | 4 | — | 4 |
| 72 | 546 | 215 | 331 | 97 | 3 | — | 3 |
| 73 | 478 | 177 | 301 | 98 | 1 | — | 1 |
| 74 | 442 | 194 | 248 | 99 | — | — | — |
| | | | | 100歳以上 | 1 | — | 1 |

資料：市民課

12 人口

12. 年齢（各歳）・男女別人口

全地区

(つづく)

| 年齢 | 総数 | 男 | 女 | 年齢 | 総数 | 男 | 女 |
|--------|---------|--------|--------|--------|--------|-------|-------|
| 総数 | 110,021 | 55,802 | 54,219 | | | | |
| 0～4歳 | 4,592 | 2,408 | 2,184 | 25～29歳 | 7,665 | 4,115 | 3,550 |
| 0 | 885 | 466 | 419 | 25 | 1,809 | 981 | 828 |
| 1 | 847 | 421 | 426 | 26 | 1,768 | 959 | 809 |
| 2 | 958 | 526 | 432 | 27 | 1,238 | 650 | 588 |
| 3 | 970 | 499 | 471 | 28 | 1,488 | 789 | 699 |
| 4 | 932 | 496 | 436 | 29 | 1,362 | 736 | 626 |
| 5～9歳 | 5,877 | 2,997 | 2,880 | 30～34歳 | 6,116 | 3,160 | 2,956 |
| 5 | 1,144 | 589 | 555 | 30 | 1,336 | 705 | 631 |
| 6 | 1,101 | 559 | 542 | 31 | 1,234 | 609 | 625 |
| 7 | 1,172 | 600 | 572 | 32 | 1,114 | 557 | 557 |
| 8 | 1,190 | 594 | 596 | 33 | 1,254 | 660 | 594 |
| 9 | 1,270 | 655 | 615 | 34 | 1,178 | 629 | 549 |
| 10～14歳 | 3,569 | 3,442 | 7,011 | 35～39歳 | 6,486 | 3,349 | 3,137 |
| 10 | 1,331 | 653 | 678 | 35 | 1,234 | 662 | 572 |
| 11 | 1,356 | 743 | 613 | 36 | 1,144 | 587 | 557 |
| 12 | 1,396 | 685 | 711 | 37 | 1,334 | 705 | 629 |
| 13 | 1,403 | 703 | 700 | 38 | 1,362 | 706 | 656 |
| 14 | 1,525 | 785 | 740 | 39 | 1,412 | 689 | 723 |
| 15～19歳 | 9,439 | 4,845 | 4,594 | 40～44歳 | 9,330 | 4,673 | 4,657 |
| 15 | 1,678 | 864 | 814 | 40 | 1,535 | 776 | 759 |
| 16 | 1,762 | 869 | 893 | 41 | 1,678 | 827 | 851 |
| 17 | 1,837 | 956 | 881 | 42 | 1,774 | 913 | 861 |
| 18 | 2,030 | 1,071 | 959 | 43 | 2,038 | 1,013 | 1,025 |
| 19 | 2,132 | 1,085 | 1,047 | 44 | 2,305 | 1,144 | 1,161 |
| 20～24歳 | 11,098 | 5,729 | 5,369 | 45～49歳 | 10,120 | 5,031 | 5,089 |
| 20 | 2,355 | 1,221 | 1,134 | 45 | 2,284 | 1,163 | 1,121 |
| 21 | 2,354 | 1,227 | 1,127 | 46 | 2,448 | 1,158 | 1,290 |
| 22 | 2,279 | 1,203 | 1,076 | 47 | 1,811 | 926 | 885 |
| 23 | 2,134 | 1,055 | 1,079 | 48 | 1,543 | 754 | 789 |
| 24 | 1,976 | 1,023 | 953 | 49 | 2,034 | 1,030 | 1,004 |

注) 住民基本台帳人口+外国人登録人口

(つづき)

平成6年1月1日現在

| 年 齢 | 総 数 | 男 | 女 | 年 齢 | 総 数 | 男 | 女 |
|--------|-------|-------|-------|--------|-------|-----|-------|
| 50～54歳 | 9,774 | 5,085 | 4,689 | 75～79歳 | 1,897 | 761 | 1,136 |
| 50 | 2,179 | 1,130 | 1,049 | 75 | 434 | 189 | 245 |
| 51 | 2,061 | 1,029 | 1,032 | 76 | 404 | 169 | 235 |
| 52 | 2,129 | 1,116 | 1,013 | 77 | 359 | 137 | 222 |
| 53 | 1,829 | 998 | 831 | 78 | 377 | 145 | 232 |
| 54 | 1,576 | 812 | 764 | 79 | 121 | 202 | 323 |
| 55～59歳 | 7,192 | 3,871 | 3,321 | 80～84歳 | 1,186 | 441 | 745 |
| 55 | 1,491 | 806 | 685 | 80 | 311 | 115 | 196 |
| 56 | 1,588 | 871 | 717 | 81 | 298 | 117 | 181 |
| 57 | 1,492 | 791 | 701 | 82 | 220 | 75 | 145 |
| 58 | 1,432 | 771 | 661 | 83 | 183 | 64 | 119 |
| 59 | 1,189 | 632 | 557 | 84 | 174 | 70 | 104 |
| 60～64歳 | 5,127 | 2,679 | 2,448 | 85～89歳 | 467 | 158 | 309 |
| 60 | 1,163 | 608 | 555 | 85 | 154 | 53 | 101 |
| 61 | 1,091 | 580 | 511 | 86 | 130 | 47 | 83 |
| 62 | 1,055 | 538 | 517 | 87 | 66 | 28 | 38 |
| 63 | 962 | 489 | 473 | 88 | 65 | 17 | 48 |
| 64 | 856 | 464 | 392 | 89 | 52 | 13 | 39 |
| 65～69歳 | 3,831 | 1,851 | 1,980 | 90～94歳 | 146 | 40 | 106 |
| 65 | 892 | 432 | 460 | 90 | 60 | 18 | 42 |
| 66 | 818 | 411 | 407 | 91 | 35 | 5 | 30 |
| 67 | 774 | 379 | 395 | 92 | 21 | 7 | 14 |
| 68 | 714 | 343 | 371 | 93 | 18 | 4 | 14 |
| 69 | 633 | 286 | 347 | 94 | 12 | 6 | 6 |
| 70～74歳 | 2,647 | 1,036 | 1,611 | 95～99歳 | 20 | 4 | 16 |
| 70 | 579 | 224 | 355 | 95 | 10 | 2 | 8 |
| 71 | 542 | 205 | 337 | 96 | 3 | 2 | 1 |
| 72 | 532 | 230 | 302 | 97 | 3 | — | 3 |
| 73 | 537 | 210 | 327 | 98 | 3 | — | 3 |
| 74 | 457 | 167 | 290 | 99 | 1 | — | 1 |
| | | | | 100歳以上 | — | — | — |

資料：市民課

14 人口

13. 年齢（各歳）・男女別人口

岩槻地区

(つづく)

| 年齢 | 総数 | 男 | 女 | 年齢 | 総数 | 男 | 女 |
|--------|--------|--------|--------|--------|-------|-------|-------|
| 総数 | 48,068 | 24,203 | 23,865 | | | | |
| 0～4歳 | 2,132 | 1,120 | 1,012 | 25～29歳 | 3,536 | 1,864 | 1,672 |
| 0 | 425 | 232 | 193 | 25 | 803 | 433 | 370 |
| 1 | 405 | 194 | 211 | 26 | 819 | 432 | 387 |
| 2 | 437 | 244 | 193 | 27 | 539 | 266 | 273 |
| 3 | 451 | 221 | 230 | 28 | 744 | 391 | 353 |
| 4 | 414 | 229 | 185 | 29 | 631 | 342 | 289 |
| 5～9歳 | 2,563 | 1,326 | 1,237 | 30～34歳 | 2,931 | 1,498 | 1,433 |
| 5 | 507 | 267 | 240 | 30 | 681 | 342 | 339 |
| 6 | 481 | 246 | 235 | 31 | 590 | 281 | 309 |
| 7 | 519 | 278 | 241 | 32 | 528 | 271 | 257 |
| 8 | 499 | 250 | 249 | 33 | 586 | 308 | 278 |
| 9 | 557 | 285 | 272 | 34 | 546 | 296 | 250 |
| 10～14歳 | 2,999 | 1,513 | 1,486 | 35～39歳 | 2,897 | 1,506 | 1,391 |
| 10 | 576 | 284 | 292 | 35 | 582 | 321 | 261 |
| 11 | 597 | 325 | 272 | 36 | 525 | 280 | 245 |
| 12 | 614 | 301 | 313 | 37 | 576 | 299 | 277 |
| 13 | 610 | 296 | 314 | 38 | 604 | 308 | 296 |
| 14 | 602 | 307 | 295 | 39 | 610 | 298 | 312 |
| 15～19歳 | 3,912 | 1,929 | 1,983 | 40～44歳 | 4,070 | 2,050 | 2,020 |
| 15 | 711 | 354 | 357 | 40 | 693 | 356 | 337 |
| 16 | 739 | 358 | 381 | 41 | 733 | 363 | 370 |
| 17 | 745 | 365 | 380 | 42 | 754 | 392 | 362 |
| 18 | 824 | 423 | 401 | 43 | 876 | 433 | 443 |
| 19 | 893 | 429 | 464 | 44 | 1,014 | 506 | 508 |
| 20～24歳 | 4,710 | 2,370 | 2,340 | 45～49歳 | 4,242 | 2,105 | 2,137 |
| 20 | 997 | 520 | 477 | 45 | 960 | 503 | 457 |
| 21 | 948 | 491 | 457 | 46 | 1,028 | 481 | 547 |
| 22 | 944 | 475 | 469 | 47 | 782 | 409 | 373 |
| 23 | 933 | 435 | 498 | 48 | 625 | 286 | 339 |
| 24 | 888 | 449 | 439 | 49 | 847 | 426 | 421 |

注) 住民基本台帳人口+外国人登録人口

(つづき)

平成6年1月1日現在

| 年 齢 | 総 数 | 男 | 女 | 年 齢 | 総 数 | 男 | 女 |
|--------|-------|-------|-------|--------|-----|-----|-----|
| 50～54歳 | 4,119 | 2,135 | 1,984 | 75～79歳 | 852 | 340 | 512 |
| 50 | 931 | 471 | 460 | 75 | 181 | 68 | 113 |
| 51 | 836 | 421 | 415 | 76 | 177 | 77 | 100 |
| 52 | 929 | 486 | 443 | 77 | 165 | 67 | 98 |
| 53 | 740 | 406 | 334 | 78 | 172 | 66 | 106 |
| 54 | 683 | 351 | 332 | 79 | 157 | 62 | 95 |
| 55～59歳 | 3,134 | 1,652 | 1,482 | 80～84歳 | 529 | 203 | 326 |
| 55 | 620 | 332 | 288 | 80 | 156 | 56 | 100 |
| 56 | 704 | 384 | 320 | 81 | 135 | 53 | 82 |
| 57 | 653 | 324 | 329 | 82 | 93 | 36 | 57 |
| 58 | 636 | 326 | 310 | 83 | 80 | 30 | 50 |
| 59 | 521 | 286 | 235 | 84 | 65 | 28 | 37 |
| 60～64歳 | 2,382 | 1,220 | 1,162 | 85～89歳 | 197 | 64 | 133 |
| 60 | 548 | 263 | 285 | 85 | 66 | 23 | 43 |
| 61 | 510 | 266 | 244 | 86 | 57 | 22 | 35 |
| 62 | 503 | 256 | 247 | 87 | 32 | 12 | 20 |
| 63 | 431 | 219 | 212 | 88 | 25 | 4 | 21 |
| 64 | 390 | 216 | 174 | 89 | 17 | 3 | 14 |
| 65～69歳 | 1,656 | 841 | 815 | 90～94歳 | 64 | 24 | 40 |
| 65 | 405 | 201 | 204 | 90 | 25 | 9 | 16 |
| 66 | 355 | 175 | 180 | 91 | 16 | 4 | 12 |
| 67 | 332 | 176 | 156 | 92 | 8 | 4 | 4 |
| 68 | 297 | 153 | 144 | 93 | 8 | 4 | 4 |
| 69 | 267 | 136 | 131 | 94 | 7 | 3 | 4 |
| 70～74歳 | 1,133 | 441 | 692 | 95～99歳 | 10 | 2 | 8 |
| 70 | 248 | 105 | 143 | 95 | 4 | 1 | 3 |
| 71 | 241 | 86 | 155 | 96 | 2 | 1 | 1 |
| 72 | 228 | 85 | 143 | 97 | 2 | — | 2 |
| 73 | 217 | 93 | 124 | 98 | 1 | — | 1 |
| 74 | 199 | 72 | 127 | 99 | 1 | — | 1 |
| | | | | 100歳以上 | — | — | — |

資料：市民課

14. 年齢（各歳）・男女別人口

川通地区

(つづく)

| 年齢 | 総数 | 男 | 女 | 年齢 | 総数 | 男 | 女 |
|--------|-------|-------|-------|--------|-----|-----|-----|
| 総数 | 4,190 | 2,132 | 2,058 | | | | |
| 0～4歳 | 184 | 107 | 77 | 25～29歳 | 249 | 137 | 112 |
| 0 | 32 | 17 | 15 | 25 | 66 | 35 | 31 |
| 1 | 33 | 20 | 13 | 26 | 50 | 32 | 18 |
| 2 | 27 | 16 | 11 | 27 | 33 | 18 | 15 |
| 3 | 43 | 28 | 15 | 28 | 42 | 23 | 19 |
| 4 | 49 | 26 | 23 | 29 | 58 | 29 | 29 |
| 5～9歳 | 278 | 124 | 154 | 30～34歳 | 213 | 102 | 111 |
| 5 | 52 | 24 | 28 | 30 | 49 | 22 | 27 |
| 6 | 44 | 19 | 25 | 31 | 46 | 25 | 21 |
| 7 | 61 | 23 | 38 | 32 | 31 | 11 | 20 |
| 8 | 61 | 30 | 31 | 33 | 42 | 25 | 17 |
| 9 | 60 | 28 | 32 | 34 | 45 | 19 | 26 |
| 10～14歳 | 301 | 153 | 148 | 35～39歳 | 279 | 137 | 142 |
| 10 | 58 | 24 | 34 | 35 | 65 | 34 | 31 |
| 11 | 63 | 36 | 27 | 36 | 49 | 23 | 26 |
| 12 | 60 | 34 | 26 | 37 | 59 | 31 | 28 |
| 13 | 52 | 26 | 26 | 38 | 56 | 28 | 28 |
| 14 | 68 | 33 | 35 | 39 | 50 | 21 | 29 |
| 15～19歳 | 316 | 163 | 153 | 40～44歳 | 382 | 219 | 163 |
| 15 | 52 | 35 | 17 | 40 | 56 | 29 | 27 |
| 16 | 72 | 33 | 39 | 41 | 71 | 43 | 28 |
| 17 | 62 | 33 | 29 | 42 | 87 | 47 | 40 |
| 18 | 67 | 34 | 33 | 43 | 82 | 50 | 32 |
| 19 | 63 | 28 | 35 | 44 | 86 | 50 | 36 |
| 20～24歳 | 337 | 183 | 154 | 45～49歳 | 357 | 191 | 166 |
| 20 | 69 | 38 | 31 | 45 | 108 | 50 | 58 |
| 21 | 75 | 42 | 33 | 46 | 96 | 53 | 43 |
| 22 | 71 | 40 | 31 | 47 | 43 | 26 | 17 |
| 23 | 64 | 32 | 32 | 48 | 43 | 27 | 16 |
| 24 | 58 | 31 | 27 | 49 | 67 | 35 | 32 |

注) 住民基本台帳人口+外国人登録人口

(つづき)

平成6年1月1日現在

| 年 齢 | 総 数 | 男 | 女 | 年 齢 | 総 数 | 男 | 女 |
|--------|-----|-----|-----|--------|-----|----|----|
| 50～54歳 | 303 | 154 | 149 | 75～79歳 | 100 | 41 | 59 |
| 50 | 62 | 33 | 29 | 75 | 25 | 13 | 12 |
| 51 | 58 | 25 | 33 | 76 | 17 | 9 | 8 |
| 52 | 64 | 34 | 30 | 77 | 23 | 6 | 17 |
| 53 | 66 | 36 | 30 | 78 | 20 | 7 | 13 |
| 54 | 53 | 26 | 27 | 79 | 15 | 6 | 9 |
| 55～59歳 | 255 | 141 | 114 | 80～84歳 | 74 | 29 | 45 |
| 55 | 51 | 30 | 21 | 80 | 16 | 6 | 10 |
| 56 | 46 | 22 | 24 | 81 | 19 | 8 | 11 |
| 57 | 60 | 39 | 21 | 82 | 16 | 3 | 13 |
| 58 | 50 | 26 | 24 | 83 | 10 | 4 | 6 |
| 59 | 48 | 24 | 24 | 84 | 13 | 8 | 5 |
| 60～64歳 | 190 | 97 | 93 | 85～89歳 | 30 | 8 | 22 |
| 60 | 33 | 20 | 13 | 85 | 10 | 3 | 7 |
| 61 | 43 | 21 | 22 | 86 | 10 | 3 | 7 |
| 62 | 47 | 22 | 25 | 87 | 1 | — | 1 |
| 63 | 37 | 18 | 19 | 88 | 5 | 1 | 4 |
| 64 | 30 | 16 | 14 | 89 | 4 | 1 | 3 |
| 65～69歳 | 194 | 88 | 106 | 90～94歳 | 10 | 4 | 6 |
| 65 | 32 | 14 | 18 | 90 | 6 | 2 | 4 |
| 66 | 51 | 23 | 28 | 91 | 1 | — | 1 |
| 67 | 47 | 21 | 26 | 92 | 1 | 1 | — |
| 68 | 33 | 16 | 17 | 93 | — | — | — |
| 69 | 31 | 14 | 17 | 94 | 2 | 1 | 1 |
| 70～74歳 | 137 | 53 | 84 | 95～99歳 | 1 | 1 | — |
| 70 | 32 | 12 | 20 | 95 | — | — | — |
| 71 | 28 | 15 | 13 | 96 | 1 | 1 | — |
| 72 | 24 | 10 | 14 | 97 | — | — | — |
| 73 | 22 | 8 | 14 | 98 | — | — | — |
| 74 | 31 | 8 | 23 | 99 | — | — | — |
| | | | | 100歳以上 | — | — | — |

資料：市民課

18 人口

15. 年齢（各歳）・男女別人口

柏崎地区

(つづく)

| 年齢 | 総数 | 男 | 女 | 年齢 | 総数 | 男 | 女 |
|--------|-------|-------|-------|--------|-----|-----|-----|
| 総数 | 9,567 | 4,932 | 4,635 | | | | |
| 0～4歳 | 425 | 229 | 196 | 25～29歳 | 667 | 372 | 295 |
| 0 | 81 | 45 | 36 | 25 | 161 | 83 | 78 |
| 1 | 77 | 34 | 43 | 26 | 153 | 95 | 58 |
| 2 | 98 | 61 | 37 | 27 | 121 | 64 | 57 |
| 3 | 85 | 41 | 44 | 28 | 101 | 51 | 50 |
| 4 | 84 | 48 | 36 | 29 | 131 | 79 | 52 |
| 5～9歳 | 474 | 238 | 236 | 30～34歳 | 533 | 278 | 255 |
| 5 | 93 | 47 | 46 | 30 | 102 | 60 | 42 |
| 6 | 96 | 46 | 50 | 31 | 108 | 60 | 48 |
| 7 | 92 | 55 | 37 | 32 | 90 | 40 | 50 |
| 8 | 105 | 47 | 58 | 33 | 123 | 64 | 59 |
| 9 | 88 | 43 | 45 | 34 | 110 | 54 | 56 |
| 10～14歳 | 597 | 312 | 285 | 35～39歳 | 561 | 291 | 270 |
| 10 | 105 | 49 | 56 | 35 | 102 | 53 | 49 |
| 11 | 105 | 61 | 44 | 36 | 90 | 46 | 44 |
| 12 | 120 | 55 | 65 | 37 | 117 | 66 | 51 |
| 13 | 128 | 68 | 60 | 38 | 123 | 63 | 60 |
| 14 | 139 | 79 | 60 | 39 | 129 | 63 | 66 |
| 15～19歳 | 816 | 460 | 356 | 40～44歳 | 816 | 413 | 403 |
| 15 | 140 | 70 | 70 | 40 | 130 | 57 | 73 |
| 16 | 142 | 79 | 63 | 41 | 134 | 78 | 56 |
| 17 | 170 | 99 | 71 | 42 | 154 | 82 | 72 |
| 18 | 183 | 105 | 78 | 43 | 193 | 88 | 105 |
| 19 | 181 | 107 | 74 | 44 | 205 | 108 | 97 |
| 20～24歳 | 979 | 509 | 470 | 45～49歳 | 887 | 449 | 438 |
| 20 | 195 | 89 | 106 | 45 | 199 | 107 | 92 |
| 21 | 218 | 117 | 101 | 46 | 214 | 108 | 106 |
| 22 | 183 | 91 | 92 | 47 | 176 | 92 | 84 |
| 23 | 190 | 101 | 89 | 48 | 134 | 70 | 64 |
| 24 | 193 | 111 | 82 | 49 | 164 | 72 | 92 |

注) 住民基本台帳人口+外国人登録人口

(つづき)

平成6年1月1日現在

| 年 齢 | 総 数 | 男 | 女 | 年 齢 | 総 数 | 男 | 女 |
|--------|-----|-----|-----|--------|-----|----|----|
| 50～54歳 | 857 | 458 | 399 | 75～79歳 | 143 | 51 | 92 |
| 50 | 183 | 98 | 85 | 75 | 34 | 16 | 18 |
| 51 | 199 | 102 | 97 | 76 | 30 | 7 | 23 |
| 52 | 184 | 98 | 86 | 77 | 32 | 9 | 23 |
| 53 | 151 | 86 | 65 | 78 | 25 | 9 | 16 |
| 54 | 140 | 74 | 66 | 79 | 22 | 10 | 12 |
| 55～59歳 | 623 | 330 | 293 | 80～84歳 | 107 | 38 | 69 |
| 55 | 129 | 71 | 58 | 80 | 21 | 6 | 15 |
| 56 | 131 | 70 | 61 | 81 | 29 | 12 | 17 |
| 57 | 134 | 73 | 61 | 82 | 19 | 7 | 12 |
| 58 | 126 | 62 | 64 | 83 | 16 | 4 | 12 |
| 59 | 103 | 54 | 49 | 84 | 22 | 9 | 13 |
| 60～64歳 | 415 | 219 | 196 | 85～89歳 | 48 | 20 | 28 |
| 60 | 93 | 46 | 47 | 85 | 17 | 10 | 7 |
| 61 | 77 | 40 | 37 | 86 | 14 | 2 | 12 |
| 62 | 82 | 43 | 39 | 87 | 6 | 4 | 2 |
| 63 | 87 | 48 | 39 | 88 | 6 | 2 | 4 |
| 64 | 76 | 42 | 34 | 89 | 5 | 2 | 3 |
| 65～69歳 | 352 | 174 | 178 | 90～94歳 | 18 | 1 | 17 |
| 65 | 93 | 48 | 45 | 90 | 8 | — | 8 |
| 66 | 60 | 29 | 31 | 91 | 5 | — | 5 |
| 67 | 77 | 39 | 38 | 92 | 3 | — | 3 |
| 68 | 60 | 29 | 31 | 93 | 1 | — | 1 |
| 69 | 62 | 29 | 33 | 94 | 1 | 1 | — |
| 70～74歳 | 248 | 90 | 158 | 95～99歳 | 1 | — | 1 |
| 70 | 59 | 20 | 39 | 95 | — | — | — |
| 71 | 55 | 22 | 33 | 96 | — | — | — |
| 72 | 39 | 21 | 18 | 97 | 1 | — | 1 |
| 73 | 63 | 17 | 46 | 98 | — | — | — |
| 74 | 32 | 10 | 22 | 99 | — | — | — |
| | | | | 100歳以上 | — | — | — |

資料：市民課

20 人 口

16. 年 齡 (各 歳) ・ 男 女 別 人 口

和 土 地 区

(つづく)

| 年 齢 | 総 数 | 男 | 女 | 年 齢 | 総 数 | 男 | 女 |
|--------|-------|-------|-------|--------|-----|-----|-----|
| 総 数 | 7,231 | 3,725 | 3,506 | | | | |
| 0～4歳 | 259 | 133 | 126 | 25～29歳 | 444 | 235 | 209 |
| 0 | 44 | 22 | 22 | 25 | 115 | 56 | 59 |
| 1 | 44 | 25 | 19 | 26 | 98 | 52 | 46 |
| 2 | 53 | 23 | 30 | 27 | 79 | 41 | 38 |
| 3 | 63 | 33 | 30 | 28 | 66 | 36 | 30 |
| 4 | 55 | 30 | 25 | 29 | 86 | 50 | 36 |
| 5～9歳 | 395 | 202 | 193 | 30～34歳 | 368 | 195 | 173 |
| 5 | 85 | 46 | 39 | 30 | 70 | 39 | 31 |
| 6 | 67 | 29 | 38 | 31 | 85 | 47 | 38 |
| 7 | 66 | 32 | 34 | 32 | 55 | 28 | 27 |
| 8 | 88 | 47 | 41 | 33 | 79 | 41 | 38 |
| 9 | 89 | 48 | 41 | 34 | 79 | 40 | 39 |
| 10～14歳 | 528 | 295 | 233 | 35～39歳 | 396 | 192 | 204 |
| 10 | 100 | 55 | 45 | 35 | 72 | 32 | 40 |
| 11 | 110 | 62 | 48 | 36 | 65 | 31 | 34 |
| 12 | 88 | 45 | 43 | 37 | 78 | 36 | 42 |
| 13 | 102 | 55 | 47 | 38 | 79 | 41 | 38 |
| 14 | 128 | 78 | 50 | 39 | 102 | 52 | 50 |
| 15～19歳 | 641 | 321 | 320 | 40～44歳 | 630 | 323 | 307 |
| 15 | 123 | 64 | 59 | 40 | 115 | 65 | 50 |
| 16 | 129 | 57 | 72 | 41 | 108 | 50 | 58 |
| 17 | 113 | 60 | 53 | 42 | 128 | 60 | 68 |
| 18 | 137 | 72 | 65 | 43 | 132 | 76 | 56 |
| 19 | 139 | 68 | 71 | 44 | 147 | 72 | 75 |
| 20～24歳 | 756 | 404 | 352 | 45～49歳 | 669 | 345 | 324 |
| 20 | 175 | 83 | 92 | 45 | 141 | 71 | 70 |
| 21 | 162 | 92 | 70 | 46 | 165 | 77 | 88 |
| 22 | 166 | 90 | 76 | 47 | 114 | 63 | 51 |
| 23 | 137 | 68 | 69 | 48 | 114 | 66 | 48 |
| 24 | 116 | 71 | 45 | 49 | 135 | 68 | 67 |

※ 住民基本台帳人口+外国人登録人口

(つづき)

平成6年1月1日現在

| 年 齡 | 総 数 | 男 | 女 | 年 齡 | 総 数 | 男 | 女 |
|--------|-----|-----|-----|--------|-----|----|----|
| 50～54歳 | 635 | 344 | 291 | 75～79歳 | 124 | 50 | 74 |
| 50 | 149 | 73 | 76 | 75 | 34 | 18 | 16 |
| 51 | 143 | 78 | 65 | 76 | 18 | 9 | 9 |
| 52 | 137 | 77 | 60 | 77 | 26 | 10 | 16 |
| 53 | 117 | 63 | 54 | 78 | 26 | 7 | 19 |
| 54 | 89 | 53 | 36 | 79 | 20 | 6 | 14 |
| 55～59歳 | 464 | 255 | 209 | 80～84歳 | 83 | 29 | 54 |
| 55 | 101 | 55 | 46 | 80 | 14 | 7 | 7 |
| 56 | 112 | 62 | 50 | 81 | 18 | 12 | 6 |
| 57 | 75 | 34 | 41 | 82 | 20 | 2 | 18 |
| 58 | 91 | 56 | 35 | 83 | 17 | 3 | 14 |
| 59 | 85 | 48 | 37 | 84 | 14 | 5 | 9 |
| 60～64歳 | 360 | 195 | 165 | 85～89歳 | 30 | 13 | 17 |
| 60 | 84 | 49 | 35 | 85 | 5 | 2 | 3 |
| 61 | 85 | 46 | 39 | 86 | 10 | 6 | 4 |
| 62 | 78 | 43 | 35 | 87 | 8 | 3 | 5 |
| 63 | 57 | 30 | 27 | 88 | 2 | — | 2 |
| 64 | 56 | 27 | 29 | 89 | 5 | 2 | 3 |
| 65～69歳 | 270 | 126 | 144 | 90～94歳 | 6 | 3 | 3 |
| 65 | 61 | 29 | 32 | 90 | 2 | 2 | — |
| 66 | 55 | 33 | 22 | 91 | 2 | 1 | 1 |
| 67 | 56 | 22 | 34 | 92 | 2 | — | 2 |
| 68 | 55 | 25 | 30 | 93 | — | — | — |
| 69 | 43 | 17 | 26 | 94 | — | — | — |
| 70～74歳 | 172 | 64 | 108 | 95～99歳 | 1 | 1 | — |
| 70 | 42 | 16 | 26 | 95 | 1 | 1 | — |
| 71 | 36 | 12 | 24 | 96 | — | — | — |
| 72 | 35 | 14 | 21 | 97 | — | — | — |
| 73 | 26 | 9 | 17 | 98 | — | — | — |
| 74 | 33 | 13 | 20 | 99 | — | — | — |
| | | | | 100歳以上 | — | — | — |

資料：市民課

17. 年齢（各歳）・男女別人口

新和地区

(つづく)

| 年齢 | 総数 | 男 | 女 | 年齢 | 総数 | 男 | 女 |
|--------|-------|-------|-------|--------|-----|-----|-----|
| 総数 | 6,289 | 3,224 | 3,065 | | | | |
| 0～4歳 | 229 | 127 | 102 | 25～29歳 | 340 | 189 | 151 |
| 0 | 39 | 21 | 18 | 25 | 90 | 53 | 37 |
| 1 | 42 | 22 | 20 | 26 | 85 | 40 | 45 |
| 2 | 51 | 30 | 21 | 27 | 61 | 39 | 22 |
| 3 | 46 | 25 | 21 | 28 | 47 | 24 | 23 |
| 4 | 51 | 29 | 22 | 29 | 57 | 33 | 24 |
| 5～9歳 | 363 | 172 | 191 | 30～34歳 | 322 | 174 | 148 |
| 5 | 64 | 27 | 37 | 30 | 64 | 36 | 28 |
| 6 | 74 | 35 | 39 | 31 | 59 | 25 | 34 |
| 7 | 65 | 31 | 34 | 32 | 64 | 35 | 29 |
| 8 | 78 | 34 | 44 | 33 | 71 | 43 | 28 |
| 9 | 82 | 45 | 37 | 34 | 64 | 35 | 29 |
| 10～14歳 | 437 | 236 | 201 | 35～39歳 | 420 | 219 | 201 |
| 10 | 83 | 49 | 34 | 35 | 86 | 40 | 46 |
| 11 | 94 | 53 | 41 | 36 | 67 | 36 | 31 |
| 12 | 88 | 45 | 43 | 37 | 90 | 54 | 36 |
| 13 | 68 | 31 | 37 | 38 | 94 | 54 | 40 |
| 14 | 104 | 58 | 46 | 39 | 83 | 35 | 48 |
| 15～19歳 | 531 | 272 | 259 | 40～44歳 | 554 | 276 | 278 |
| 15 | 92 | 43 | 49 | 40 | 98 | 51 | 47 |
| 16 | 90 | 43 | 47 | 41 | 123 | 63 | 60 |
| 17 | 109 | 56 | 53 | 42 | 114 | 58 | 56 |
| 18 | 121 | 66 | 55 | 43 | 104 | 52 | 52 |
| 19 | 119 | 64 | 55 | 44 | 115 | 52 | 63 |
| 20～24歳 | 581 | 304 | 277 | 45～49歳 | 618 | 322 | 296 |
| 20 | 113 | 59 | 54 | 45 | 136 | 64 | 72 |
| 21 | 129 | 74 | 55 | 46 | 160 | 79 | 81 |
| 22 | 138 | 70 | 68 | 47 | 104 | 63 | 41 |
| 23 | 117 | 60 | 57 | 48 | 99 | 48 | 51 |
| 24 | 84 | 41 | 43 | 49 | 119 | 68 | 51 |

注) 住民基本台帳人口+外国人登録人口

(つづき)

平成6年1月1日現在

| 年 齢 | 総 数 | 男 | 女 | 年 齢 | 総 数 | 男 | 女 |
|--------|-----|-----|-----|--------|-----|----|----|
| 50～54歳 | 545 | 305 | 240 | 75～79歳 | 132 | 59 | 73 |
| 50 | 123 | 66 | 57 | 75 | 33 | 15 | 18 |
| 51 | 109 | 58 | 51 | 76 | 31 | 17 | 14 |
| 52 | 109 | 64 | 45 | 77 | 22 | 11 | 11 |
| 53 | 122 | 70 | 52 | 78 | 26 | 10 | 16 |
| 54 | 82 | 47 | 35 | 79 | 20 | 6 | 14 |
| 55～59歳 | 356 | 197 | 159 | 80～84歳 | 73 | 25 | 48 |
| 55 | 74 | 36 | 38 | 80 | 24 | 10 | 14 |
| 56 | 74 | 44 | 30 | 81 | 14 | 2 | 12 |
| 57 | 88 | 50 | 38 | 82 | 13 | 3 | 10 |
| 58 | 68 | 43 | 25 | 83 | 8 | 4 | 4 |
| 59 | 52 | 24 | 28 | 84 | 14 | 6 | 8 |
| 60～64歳 | 289 | 146 | 143 | 85～89歳 | 30 | 8 | 22 |
| 60 | 62 | 37 | 25 | 85 | 12 | 3 | 9 |
| 61 | 67 | 35 | 32 | 86 | 5 | 1 | 4 |
| 62 | 59 | 26 | 33 | 87 | 3 | 2 | 1 |
| 63 | 57 | 25 | 32 | 88 | 7 | 1 | 6 |
| 64 | 44 | 23 | 21 | 89 | 3 | 1 | 2 |
| 65～69歳 | 245 | 112 | 133 | 90～94歳 | 9 | 2 | 7 |
| 65 | 49 | 23 | 26 | 90 | 3 | 2 | 1 |
| 66 | 57 | 32 | 25 | 91 | 2 | — | 2 |
| 67 | 44 | 18 | 26 | 92 | 2 | — | 2 |
| 68 | 53 | 24 | 29 | 93 | 2 | — | 2 |
| 69 | 42 | 15 | 27 | 94 | — | — | — |
| 70～74歳 | 213 | 79 | 134 | 95～99歳 | 2 | — | 2 |
| 70 | 41 | 16 | 25 | 95 | 1 | — | 1 |
| 71 | 44 | 12 | 32 | 96 | — | — | — |
| 72 | 47 | 23 | 24 | 97 | — | — | — |
| 73 | 39 | 14 | 25 | 98 | 1 | — | 1 |
| 74 | 42 | 14 | 28 | 99 | — | — | — |
| | | | | 100歳以上 | — | — | — |

資料：市民課

24 人 口

18. 年 齡 (各 歳) ・ 男 女 別 人 口

慈 恩 寺 地 区

(つづく)

| 年 齢 | 総 数 | 男 | 女 | 年 齢 | 総 数 | 男 | 女 |
|--------|--------|-------|-------|--------|-------|-----|-----|
| 総 数 | 16,460 | 8,507 | 7,953 | | | | |
| 0～4歳 | 607 | 302 | 305 | 25～29歳 | 1,059 | 614 | 445 |
| 0 | 116 | 57 | 59 | 25 | 261 | 150 | 111 |
| 1 | 100 | 52 | 48 | 26 | 256 | 144 | 112 |
| 2 | 136 | 65 | 71 | 27 | 183 | 113 | 70 |
| 3 | 118 | 63 | 55 | 28 | 184 | 113 | 71 |
| 4 | 137 | 65 | 72 | 29 | 175 | 94 | 81 |
| 5～9歳 | 858 | 434 | 424 | 30～34歳 | 764 | 418 | 346 |
| 5 | 146 | 80 | 66 | 30 | 160 | 92 | 68 |
| 6 | 158 | 76 | 82 | 31 | 146 | 76 | 70 |
| 7 | 168 | 85 | 83 | 32 | 162 | 93 | 69 |
| 8 | 184 | 92 | 92 | 33 | 150 | 73 | 77 |
| 9 | 202 | 101 | 101 | 34 | 146 | 84 | 62 |
| 10～14歳 | 1,051 | 524 | 527 | 35～39歳 | 907 | 464 | 443 |
| 10 | 199 | 97 | 102 | 35 | 157 | 83 | 74 |
| 11 | 177 | 92 | 85 | 36 | 157 | 74 | 83 |
| 12 | 218 | 104 | 114 | 37 | 192 | 103 | 89 |
| 13 | 213 | 111 | 102 | 38 | 192 | 98 | 94 |
| 14 | 244 | 120 | 124 | 39 | 209 | 106 | 103 |
| 15～19歳 | 1,628 | 857 | 771 | 40～44歳 | 1,440 | 708 | 732 |
| 15 | 296 | 152 | 144 | 40 | 231 | 123 | 108 |
| 16 | 293 | 155 | 138 | 41 | 244 | 101 | 143 |
| 17 | 317 | 173 | 144 | 42 | 268 | 129 | 139 |
| 18 | 353 | 187 | 166 | 43 | 320 | 161 | 159 |
| 19 | 369 | 190 | 179 | 44 | 377 | 194 | 183 |
| 20～24歳 | 1,780 | 980 | 800 | 45～49歳 | 1,697 | 841 | 856 |
| 20 | 421 | 229 | 192 | 45 | 379 | 196 | 183 |
| 21 | 390 | 207 | 183 | 46 | 406 | 193 | 213 |
| 22 | 375 | 228 | 147 | 47 | 287 | 131 | 156 |
| 23 | 320 | 161 | 159 | 48 | 268 | 134 | 134 |
| 24 | 274 | 155 | 119 | 49 | 357 | 187 | 170 |

注) 住民基本台帳人口+外国人登録人口

(つづき)

平成6年1月1日現在

| 年 齢 | 総 数 | 男 | 女 | 年 齢 | 総 数 | 男 | 女 |
|--------|-------|-----|-----|--------|-----|-----|-----|
| 50～54歳 | 1,511 | 842 | 669 | 75～79歳 | 274 | 115 | 159 |
| 50 | 359 | 210 | 149 | 75 | 67 | 36 | 31 |
| 51 | 342 | 179 | 163 | 76 | 65 | 30 | 35 |
| 52 | 301 | 163 | 138 | 77 | 51 | 18 | 33 |
| 53 | 266 | 152 | 114 | 78 | 51 | 18 | 33 |
| 54 | 243 | 138 | 105 | 79 | 40 | 13 | 27 |
| 55～59歳 | 1,050 | 562 | 488 | 80～84歳 | 159 | 59 | 100 |
| 55 | 232 | 120 | 112 | 80 | 39 | 17 | 22 |
| 56 | 222 | 124 | 98 | 81 | 44 | 15 | 29 |
| 57 | 212 | 113 | 99 | 82 | 23 | 10 | 13 |
| 58 | 221 | 121 | 100 | 83 | 35 | 11 | 24 |
| 59 | 163 | 84 | 79 | 84 | 18 | 6 | 12 |
| 60～64歳 | 654 | 360 | 294 | 85～89歳 | 66 | 23 | 43 |
| 60 | 154 | 95 | 59 | 85 | 18 | 5 | 13 |
| 61 | 133 | 75 | 58 | 86 | 19 | 8 | 11 |
| 62 | 122 | 61 | 61 | 87 | 7 | 4 | 3 |
| 63 | 121 | 61 | 60 | 88 | 11 | 4 | 7 |
| 64 | 124 | 68 | 56 | 89 | 11 | 2 | 9 |
| 65～69歳 | 539 | 247 | 292 | 90～94歳 | 13 | 2 | 11 |
| 65 | 121 | 55 | 66 | 90 | 5 | 2 | 3 |
| 66 | 112 | 61 | 51 | 91 | 6 | — | 6 |
| 67 | 115 | 57 | 58 | 92 | — | — | — |
| 68 | 98 | 43 | 55 | 93 | 2 | — | 2 |
| 69 | 93 | 31 | 62 | 94 | — | — | — |
| 70～74歳 | 401 | 155 | 246 | 95～99歳 | 2 | — | 2 |
| 70 | 81 | 29 | 52 | 95 | 2 | — | 2 |
| 71 | 76 | 29 | 47 | 96 | — | — | — |
| 72 | 85 | 37 | 48 | 97 | — | — | — |
| 73 | 94 | 35 | 59 | 98 | — | — | — |
| 74 | 65 | 25 | 40 | 99 | — | — | — |
| | | | | 100歳以上 | — | — | — |

資料：市民課

19. 年齢（各歳）・男女別人口

河合地区

(つづく)

| 年齢 | 総数 | 男 | 女 | 年齢 | 総数 | 男 | 女 |
|--------|-------|-------|-------|--------|-----|-----|-----|
| 総数 | 6,098 | 3,069 | 3,029 | | | | |
| 0～4歳 | 217 | 105 | 112 | 25～29歳 | 362 | 171 | 191 |
| 0 | 43 | 21 | 22 | 25 | 88 | 41 | 47 |
| 1 | 43 | 23 | 20 | 26 | 85 | 47 | 38 |
| 2 | 41 | 20 | 21 | 27 | 53 | 23 | 30 |
| 3 | 53 | 26 | 27 | 28 | 77 | 35 | 42 |
| 4 | 37 | 15 | 22 | 29 | 59 | 25 | 34 |
| 5～9歳 | 316 | 166 | 150 | 30～34歳 | 297 | 156 | 141 |
| 5 | 60 | 26 | 34 | 30 | 50 | 30 | 20 |
| 6 | 58 | 33 | 25 | 31 | 60 | 29 | 31 |
| 7 | 67 | 33 | 34 | 32 | 53 | 22 | 31 |
| 8 | 63 | 36 | 27 | 33 | 70 | 42 | 28 |
| 9 | 68 | 38 | 30 | 34 | 64 | 33 | 31 |
| 10～14歳 | 449 | 221 | 228 | 35～39歳 | 374 | 192 | 182 |
| 10 | 80 | 35 | 45 | 35 | 44 | 24 | 20 |
| 11 | 97 | 54 | 43 | 36 | 62 | 32 | 30 |
| 12 | 77 | 37 | 40 | 37 | 87 | 45 | 42 |
| 13 | 94 | 48 | 46 | 38 | 77 | 39 | 38 |
| 14 | 101 | 47 | 54 | 39 | 104 | 52 | 52 |
| 15～19歳 | 573 | 300 | 273 | 40～44歳 | 535 | 267 | 268 |
| 15 | 102 | 56 | 46 | 40 | 80 | 35 | 45 |
| 16 | 117 | 59 | 58 | 41 | 91 | 44 | 47 |
| 17 | 123 | 66 | 57 | 42 | 97 | 58 | 39 |
| 18 | 114 | 60 | 54 | 43 | 126 | 64 | 62 |
| 19 | 117 | 59 | 58 | 44 | 141 | 66 | 75 |
| 20～24歳 | 557 | 289 | 268 | 45～49歳 | 579 | 281 | 298 |
| 20 | 111 | 63 | 48 | 45 | 130 | 69 | 61 |
| 21 | 112 | 55 | 57 | 46 | 138 | 59 | 79 |
| 22 | 117 | 65 | 52 | 47 | 99 | 42 | 57 |
| 23 | 102 | 58 | 44 | 48 | 84 | 40 | 44 |
| 24 | 115 | 48 | 67 | 49 | 128 | 71 | 57 |

注) 住民基本台帳人口+外国人登録人口

(つづき)

平成6年1月1日現在

| 年 齢 | 総 数 | 男 | 女 | 年 齢 | 総 数 | 男 | 女 |
|--------|-----|-----|-----|--------|-----|----|----|
| 50～54歳 | 540 | 280 | 260 | 75～79歳 | 120 | 47 | 73 |
| 50 | 107 | 65 | 42 | 75 | 21 | 11 | 10 |
| 51 | 115 | 60 | 55 | 76 | 35 | 10 | 25 |
| 52 | 127 | 62 | 65 | 77 | 15 | 5 | 10 |
| 53 | 109 | 59 | 50 | 78 | 25 | 14 | 11 |
| 54 | 82 | 34 | 48 | 79 | 24 | 7 | 17 |
| 55～59歳 | 415 | 232 | 183 | 80～84歳 | 77 | 24 | 53 |
| 55 | 91 | 52 | 39 | 80 | 21 | 3 | 18 |
| 56 | 93 | 55 | 38 | 81 | 15 | 6 | 9 |
| 57 | 77 | 53 | 24 | 82 | 21 | 9 | 12 |
| 58 | 79 | 41 | 38 | 83 | 7 | 4 | 3 |
| 59 | 75 | 31 | 44 | 84 | 13 | 2 | 11 |
| 60～64歳 | 282 | 150 | 132 | 85～89歳 | 28 | 10 | 18 |
| 60 | 67 | 34 | 33 | 85 | 12 | 4 | 8 |
| 61 | 55 | 31 | 24 | 86 | 8 | 3 | 5 |
| 62 | 53 | 32 | 21 | 87 | 2 | — | 2 |
| 63 | 58 | 30 | 28 | 88 | 4 | 2 | 2 |
| 64 | 49 | 23 | 26 | 89 | 2 | 1 | 1 |
| 65～69歳 | 228 | 107 | 121 | 90～94歳 | 10 | 2 | 8 |
| 65 | 52 | 26 | 26 | 90 | 3 | 1 | 2 |
| 66 | 43 | 20 | 23 | 91 | 1 | — | 1 |
| 67 | 50 | 23 | 27 | 92 | 2 | 1 | 1 |
| 68 | 50 | 23 | 27 | 93 | 3 | — | 3 |
| 69 | 33 | 15 | 18 | 94 | 1 | — | 1 |
| 70～74歳 | 139 | 69 | 70 | 95～99歳 | — | — | — |
| 70 | 24 | 6 | 18 | 95 | — | — | — |
| 71 | 26 | 12 | 14 | 96 | — | — | — |
| 72 | 28 | 17 | 11 | 97 | — | — | — |
| 73 | 32 | 18 | 14 | 98 | — | — | — |
| 74 | 29 | 16 | 13 | 99 | — | — | — |
| | | | | 100歳以上 | — | — | — |

資料：市民課

20. 年齢（各歳）・男女別人口

東岩槻地区

(つづく)

| 年齢 | 総数 | 男 | 女 | 年齢 | 総数 | 男 | 女 |
|--------|--------|-------|-------|--------|-------|-----|-----|
| 総数 | 12,118 | 6,010 | 6,108 | | | | |
| 0～4歳 | 539 | 285 | 254 | 25～29歳 | 1,008 | 533 | 475 |
| 0 | 105 | 51 | 54 | 25 | 225 | 130 | 95 |
| 1 | 103 | 51 | 52 | 26 | 222 | 117 | 105 |
| 2 | 115 | 67 | 48 | 27 | 169 | 86 | 83 |
| 3 | 111 | 62 | 49 | 28 | 227 | 116 | 111 |
| 4 | 105 | 54 | 51 | 29 | 165 | 84 | 81 |
| 5～9歳 | 630 | 335 | 295 | 30～34歳 | 688 | 339 | 349 |
| 5 | 137 | 72 | 65 | 30 | 160 | 84 | 76 |
| 6 | 123 | 75 | 48 | 31 | 140 | 66 | 74 |
| 7 | 134 | 63 | 71 | 32 | 131 | 57 | 74 |
| 8 | 112 | 58 | 54 | 33 | 133 | 64 | 69 |
| 9 | 124 | 67 | 57 | 34 | 124 | 68 | 56 |
| 10～14歳 | 649 | 315 | 334 | 35～39歳 | 652 | 348 | 304 |
| 10 | 130 | 60 | 70 | 35 | 126 | 75 | 51 |
| 11 | 113 | 60 | 53 | 36 | 129 | 65 | 64 |
| 12 | 131 | 64 | 67 | 37 | 135 | 71 | 64 |
| 13 | 136 | 68 | 68 | 38 | 137 | 75 | 62 |
| 14 | 139 | 63 | 76 | 39 | 125 | 62 | 63 |
| 15～19歳 | 1,022 | 543 | 479 | 40～44歳 | 903 | 417 | 486 |
| 15 | 162 | 90 | 72 | 40 | 132 | 60 | 72 |
| 16 | 180 | 85 | 95 | 41 | 174 | 85 | 89 |
| 17 | 198 | 104 | 94 | 42 | 172 | 87 | 85 |
| 18 | 231 | 124 | 107 | 43 | 205 | 89 | 116 |
| 19 | 251 | 140 | 111 | 44 | 220 | 96 | 124 |
| 20～24歳 | 1,398 | 690 | 708 | 45～49歳 | 1,071 | 497 | 574 |
| 20 | 274 | 140 | 134 | 45 | 231 | 103 | 128 |
| 21 | 320 | 149 | 171 | 46 | 241 | 108 | 133 |
| 22 | 285 | 144 | 141 | 47 | 206 | 100 | 106 |
| 23 | 271 | 140 | 131 | 48 | 176 | 83 | 93 |
| 24 | 248 | 117 | 131 | 49 | 217 | 103 | 114 |

注) 住民基本台帳人口+外国人登録人口

(つづき)

平成6年1月1日現在

| 年 齡 | 総 数 | 男 | 女 | 年 齡 | 総 数 | 男 | 女 |
|--------|-------|-----|-----|--------|-----|----|----|
| 50～54歳 | 1,264 | 567 | 697 | 75～79歳 | 152 | 58 | 94 |
| 50 | 265 | 114 | 151 | 75 | 39 | 12 | 27 |
| 51 | 259 | 106 | 153 | 76 | 31 | 10 | 21 |
| 52 | 278 | 132 | 146 | 77 | 25 | 11 | 14 |
| 53 | 258 | 126 | 132 | 78 | 32 | 14 | 18 |
| 54 | 204 | 89 | 115 | 79 | 25 | 11 | 14 |
| 55～59歳 | 895 | 502 | 393 | 80～84歳 | 84 | 34 | 50 |
| 55 | 193 | 110 | 83 | 80 | 20 | 10 | 10 |
| 56 | 206 | 110 | 96 | 81 | 24 | 9 | 15 |
| 57 | 193 | 105 | 88 | 82 | 15 | 5 | 10 |
| 58 | 161 | 96 | 65 | 83 | 10 | 4 | 6 |
| 59 | 142 | 81 | 61 | 84 | 15 | 6 | 9 |
| 60～64歳 | 555 | 292 | 263 | 85～89歳 | 38 | 12 | 26 |
| 60 | 122 | 64 | 58 | 85 | 14 | 3 | 11 |
| 61 | 121 | 66 | 55 | 86 | 7 | 2 | 5 |
| 62 | 111 | 55 | 56 | 87 | 7 | 3 | 4 |
| 63 | 114 | 58 | 56 | 88 | 5 | 3 | 2 |
| 64 | 87 | 49 | 38 | 89 | 5 | 1 | 4 |
| 65～69歳 | 347 | 156 | 191 | 90～94歳 | 16 | 2 | 14 |
| 65 | 79 | 36 | 43 | 90 | 8 | — | 8 |
| 66 | 85 | 38 | 47 | 91 | 2 | — | 2 |
| 67 | 53 | 23 | 30 | 92 | 3 | 1 | 2 |
| 68 | 68 | 30 | 38 | 93 | 2 | — | 2 |
| 69 | 62 | 29 | 33 | 94 | 1 | 1 | — |
| 70～74歳 | 204 | 85 | 119 | 95～99歳 | 3 | — | 3 |
| 70 | 52 | 20 | 32 | 95 | 2 | — | 2 |
| 71 | 36 | 17 | 19 | 96 | — | — | — |
| 72 | 46 | 23 | 23 | 97 | — | — | — |
| 73 | 44 | 16 | 28 | 98 | 1 | — | 1 |
| 74 | 26 | 9 | 17 | 99 | — | — | — |
| | | | | 100歳以上 | — | — | — |

資料：市民課

21. 県別・男女別転出者数

平成 5 年

| 転出先の 住 所 地 | 転 出 | | | 転出先の 住 所 地 | 転 出 | | |
|---------------|-------|-------|-------|---------------|-------|-------|-------|
| | 総 数 | 男 | 女 | | 総 数 | 男 | 女 |
| 北 海 道 | 101 | 61 | 40 | 京 都 府 | 25 | 16 | 9 |
| 青 森 県 | 38 | 26 | 12 | 大 阪 府 | 31 | 18 | 13 |
| 岩 手 県 | 22 | 14 | 8 | 兵 庫 県 | 39 | 19 | 20 |
| 宮 城 県 | 35 | 23 | 12 | 奈 良 県 | 5 | 3 | 2 |
| 秋 田 県 | 28 | 18 | 10 | 和 歌 山 県 | 2 | 1 | 1 |
| 山 形 県 | 25 | 13 | 12 | 鳥 取 県 | 1 | 0 | 1 |
| 福 島 県 | 65 | 38 | 27 | 島 根 県 | 2 | 1 | 1 |
| 茨 城 県 | 129 | 73 | 56 | 岡 山 県 | 5 | 3 | 2 |
| 栃 木 県 | 83 | 43 | 40 | 広 島 県 | 18 | 9 | 9 |
| 群 馬 県 | 75 | 36 | 39 | 山 口 県 | 11 | 5 | 6 |
| 県 内 | 2,609 | 1,292 | 1,317 | 徳 島 県 | 2 | 1 | 1 |
| 千 葉 県 | 218 | 117 | 101 | 香 川 県 | 2 | 2 | 0 |
| 東 京 都 | 566 | 287 | 279 | 愛 媛 県 | 3 | 2 | 1 |
| 神 奈 川 県 | 156 | 88 | 68 | 高 知 県 | 3 | 2 | 1 |
| 新 潟 県 | 42 | 22 | 20 | 福 岡 県 | 29 | 18 | 11 |
| 富 山 県 | 4 | 1 | 3 | 佐 賀 県 | 3 | 2 | 1 |
| 石 川 県 | 11 | 9 | 2 | 長 崎 県 | 2 | 1 | 1 |
| 福 井 県 | 5 | 3 | 2 | 熊 本 県 | 1 | 1 | 0 |
| 山 梨 県 | 26 | 14 | 12 | 大 分 県 | 10 | 5 | 5 |
| 長 野 県 | 35 | 13 | 22 | 宮 崎 県 | 3 | 3 | 0 |
| 岐 阜 県 | 3 | 2 | 1 | 鹿 児 島 県 | 13 | 9 | 4 |
| 静 岡 県 | 45 | 30 | 15 | 冲 縄 県 | 11 | 4 | 7 |
| 愛 知 県 | 32 | 18 | 14 | 国 外 | 0 | 0 | 0 |
| 三 重 県 | 8 | 6 | 2 | そ の 他 | 0 | 0 | 0 |
| 滋 賀 県 | 6 | 4 | 2 | 総 計 | 4,588 | 2,376 | 2,212 |

注) 住民基本台帳より

注) その他とは「抹消・削除等」

資料：市民課

22. 県別・男女別転入者数

平成 5 年

| 前住地 | 転入 | | | 前住地 | 転入 | | |
|------|-------|-------|-------|------|-------|-------|-------|
| | 総数 | 男 | 女 | | 総数 | 男 | 女 |
| 北海道 | 115 | 94 | 21 | 京都府 | 6 | 6 | 0 |
| 青森県 | 44 | 31 | 13 | 大阪府 | 36 | 20 | 16 |
| 岩手県 | 37 | 25 | 12 | 兵庫県 | 25 | 15 | 10 |
| 宮城県 | 29 | 20 | 9 | 奈良県 | 1 | 1 | 0 |
| 秋田県 | 30 | 15 | 15 | 和歌山県 | 2 | 1 | 1 |
| 山形県 | 32 | 17 | 15 | 鳥取県 | 1 | 0 | 1 |
| 福島県 | 61 | 31 | 30 | 島根県 | 7 | 5 | 2 |
| 茨城県 | 89 | 46 | 43 | 岡山県 | 4 | 2 | 2 |
| 栃木県 | 74 | 47 | 27 | 広島県 | 10 | 6 | 4 |
| 群馬県 | 55 | 38 | 17 | 山口県 | 11 | 4 | 7 |
| 県内 | 2,634 | 1,309 | 1,325 | 徳島県 | 4 | 2 | 2 |
| 千葉県 | 210 | 109 | 101 | 香川県 | 3 | 1 | 2 |
| 東京都 | 657 | 373 | 284 | 愛媛県 | 7 | 4 | 3 |
| 神奈川県 | 256 | 148 | 108 | 高知県 | 4 | 3 | 1 |
| 新潟県 | 39 | 23 | 16 | 福岡県 | 35 | 15 | 20 |
| 富山県 | 10 | 5 | 5 | 佐賀県 | 4 | 3 | 1 |
| 石川県 | 3 | 3 | 0 | 長崎県 | 9 | 4 | 5 |
| 福井県 | 2 | 0 | 2 | 熊本県 | 9 | 4 | 5 |
| 山梨県 | 15 | 9 | 6 | 大分県 | 13 | 8 | 5 |
| 長野県 | 45 | 22 | 23 | 宮崎県 | 8 | 3 | 5 |
| 岐阜県 | 3 | 3 | 0 | 鹿児島県 | 12 | 9 | 3 |
| 静岡県 | 52 | 30 | 22 | 沖縄県 | 19 | 13 | 6 |
| 愛知県 | 34 | 18 | 16 | 国外 | 0 | 0 | 0 |
| 三重県 | 4 | 4 | 0 | その他 | 65 | 36 | 29 |
| 滋賀県 | 8 | 5 | 3 | 総計 | 4,833 | 2,590 | 2,243 |

注) 住民基本台帳より

注) その他とは「転出取消・記載等」

資料：市民課

23. 町名別世帯数の推移

| 町名 | 4年 | 5年 | 6年 | 町名 | 4年 | 5年 | 6年 |
|-------|--------|--------|--------|-------|-------|-------|-------|
| 総数 | 33,934 | 34,669 | 35,532 | 東町一丁目 | 456 | 459 | 481 |
| 岩槻地区 | 15,267 | 15,598 | 16,013 | 東町二丁目 | 277 | 287 | 305 |
| 岩槻 | 1,659 | 1,728 | 1,810 | 西町一丁目 | 368 | 358 | 353 |
| 本丸一丁目 | 547 | 550 | 556 | 西町二丁目 | 200 | 200 | 188 |
| 本丸二丁目 | 308 | 308 | 312 | 西町三丁目 | 343 | 365 | 379 |
| 本丸三丁目 | 416 | 421 | 426 | 西町四丁目 | 531 | 545 | 568 |
| 本丸四丁目 | 303 | 304 | 304 | 西町五丁目 | 558 | 577 | 583 |
| 太田一丁目 | 276 | 274 | 277 | 愛宕町 | 411 | 407 | 420 |
| 太田二丁目 | 252 | 250 | 247 | 日の出町 | 510 | 517 | 528 |
| 太田三丁目 | 43 | 47 | 45 | 美幸町 | 531 | 532 | 536 |
| 城町一丁目 | 265 | 271 | 273 | 宮町一丁目 | 268 | 277 | 281 |
| 城町二丁目 | 204 | 198 | 217 | 宮町二丁目 | 693 | 727 | 741 |
| 府内一丁目 | 144 | 145 | 141 | 川通地区 | 1,095 | 1,112 | 1,119 |
| 府内二丁目 | 445 | 446 | 453 | 南平野 | 269 | 262 | 259 |
| 府内三丁目 | 37 | 42 | 46 | 長宮 | 173 | 182 | 185 |
| 府内四丁目 | 100 | 103 | 104 | 大野島 | 89 | 90 | 88 |
| 城南一丁目 | 319 | 321 | 328 | 増長 | 83 | 87 | 91 |
| 城南二丁目 | 214 | 220 | 217 | 大口 | 98 | 100 | 102 |
| 城南三丁目 | 165 | 165 | 186 | 大谷 | 78 | 80 | 81 |
| 城南四丁目 | 308 | 313 | 340 | 大戸 | 198 | 203 | 203 |
| 城南五丁目 | 277 | 285 | 313 | 新方須賀 | 76 | 76 | 77 |
| 並木一丁目 | 660 | 678 | 690 | 大森 | 31 | 32 | 33 |
| 並木二丁目 | 438 | 441 | 450 | 柏崎地区 | 2,842 | 2,947 | 3,058 |
| 本町一丁目 | 303 | 309 | 315 | 加倉 | 107 | 108 | 120 |
| 本町二丁目 | 422 | 433 | 434 | 横根 | 137 | 144 | 148 |
| 本町三丁目 | 263 | 244 | 254 | 真福寺 | 77 | 81 | 82 |
| 本町四丁目 | 353 | 372 | 373 | 柏崎 | 216 | 223 | 235 |
| 本町五丁目 | 291 | 298 | 310 | 浮谷 | 381 | 404 | 401 |
| 本町六丁目 | 245 | 257 | 280 | 谷下 | 49 | 49 | 50 |
| 仲町一丁目 | 458 | 502 | 519 | 加倉一丁目 | 483 | 507 | 530 |
| 仲町二丁目 | 406 | 422 | 430 | 加倉二丁目 | 336 | 334 | 334 |

注) 住民基本台帳世帯+外国人登録世帯

各年1月1日現在

| 町 名 | 4 年 | 5 年 | 6 年 | 町 名 | 4 年 | 5 年 | 6 年 |
|---------|-------|-------|-------|---------|-------|-------|-------|
| 加倉三丁目 | 36 | 36 | 32 | 上野一丁目 | 263 | 269 | 279 |
| 加倉四丁目 | 398 | 414 | 438 | 上野二丁目 | 69 | 70 | 79 |
| 加倉五丁目 | 347 | 370 | 392 | 上野三丁目 | 37 | 45 | 42 |
| 原 町 | 275 | 277 | 296 | 上野四丁目 | 16 | 14 | 15 |
| 和 土 地 区 | 2,093 | 2,136 | 2,180 | 上野五丁目 | 3 | 5 | 2 |
| 飯 塚 | 562 | 583 | 600 | 上野六丁目 | 56 | 55 | 53 |
| 黒 谷 | 586 | 604 | 616 | 古ヶ場一丁目 | 6 | 6 | 10 |
| 笹 久 保 | 317 | 317 | 322 | 古ヶ場二丁目 | 15 | 15 | 15 |
| 笹久保新田 | 173 | 176 | 186 | 河 合 地 区 | 1,742 | 1,771 | 1,818 |
| 南下新井 | 371 | 369 | 371 | 掛 | 284 | 292 | 299 |
| 村 国 | 84 | 87 | 85 | 金 重 | 363 | 365 | 377 |
| 新和地区 | 1,717 | 1,754 | 1,760 | 本 宿 | 190 | 198 | 199 |
| 尾ヶ崎 | 203 | 207 | 210 | 箕 輪 | 85 | 88 | 89 |
| 尾ヶ崎新田 | 49 | 49 | 51 | 平 林 寺 | 473 | 482 | 496 |
| 釣 上 | 227 | 234 | 236 | 馬 込 | 347 | 346 | 358 |
| 釣上新田 | 456 | 462 | 463 | 東岩槻地区 | 4,161 | 4,234 | 4,349 |
| 野 孫 | 72 | 72 | 74 | 上里一丁目 | 223 | 222 | 227 |
| 高 曾 根 | 142 | 142 | 145 | 上里二丁目 | 212 | 212 | 216 |
| 末 田 | 568 | 588 | 581 | 諏訪一丁目 | 182 | 189 | 205 |
| 慈恩寺地区 | 5,017 | 5,117 | 5,235 | 諏訪二丁目 | 121 | 122 | 132 |
| 慈 恩 寺 | 329 | 339 | 339 | 諏訪三丁目 | 1,240 | 1,235 | 1,233 |
| 小 溝 | 1,178 | 1,197 | 1,200 | 諏訪四丁目 | 411 | 416 | 420 |
| 徳 力 | 744 | 767 | 775 | 諏訪五丁目 | 133 | 142 | 158 |
| 表慈恩寺 | 453 | 476 | 510 | 東岩槻一丁目 | 185 | 185 | 195 |
| 南 辻 | 99 | 102 | 102 | 東岩槻二丁目 | 143 | 138 | 149 |
| 上 野 | 163 | 164 | 182 | 東岩槻三丁目 | 181 | 189 | 211 |
| 古ヶ場 | 173 | 182 | 196 | 東岩槻四丁目 | 557 | 600 | 615 |
| 相野原 | 51 | 50 | 52 | 東岩槻五丁目 | 345 | 354 | 358 |
| 裏慈恩寺 | 605 | 611 | 708 | 東岩槻六丁目 | 228 | 230 | 230 |
| 鹿 室 | 757 | 750 | 676 | | | | |

資料：市民課

24. 町名別人口の推移

(つづく)

| 町名 | 4年 | | | 5年 | | | 6年 | | |
|-------|---------|--------|--------|---------|--------|--------|---------|--------|--------|
| | 総数 | 男 | 女 | 総数 | 男 | 女 | 総数 | 男 | 女 |
| 総数 | 108,699 | 55,038 | 53,661 | 109,368 | 55,440 | 53,928 | 110,021 | 55,802 | 54,219 |
| 岩槻地区 | 47,359 | 23,818 | 23,541 | 47,746 | 24,027 | 23,719 | 48,068 | 24,203 | 23,865 |
| 岩槻 | 4,962 | 2,521 | 2,441 | 5,073 | 2,582 | 2,491 | 5,155 | 2,611 | 2,544 |
| 本丸一丁目 | 1,767 | 880 | 887 | 1,747 | 856 | 891 | 1,746 | 857 | 889 |
| 本丸二丁目 | 1,056 | 527 | 529 | 1,053 | 526 | 527 | 1,051 | 529 | 522 |
| 本丸三丁目 | 1,389 | 691 | 698 | 1,402 | 690 | 712 | 1,388 | 689 | 699 |
| 本丸四丁目 | 1,135 | 565 | 570 | 1,128 | 562 | 566 | 1,128 | 567 | 561 |
| 太田一丁目 | 897 | 445 | 452 | 877 | 432 | 445 | 876 | 437 | 439 |
| 太田二丁目 | 822 | 407 | 415 | 807 | 399 | 408 | 791 | 394 | 397 |
| 太田三丁目 | 141 | 75 | 66 | 154 | 80 | 74 | 140 | 72 | 68 |
| 城町一丁目 | 834 | 403 | 431 | 839 | 408 | 431 | 841 | 404 | 437 |
| 城町二丁目 | 662 | 342 | 320 | 654 | 344 | 310 | 682 | 364 | 318 |
| 府内一丁目 | 448 | 227 | 221 | 440 | 224 | 216 | 425 | 211 | 214 |
| 府内二丁目 | 1,520 | 778 | 742 | 1,524 | 781 | 743 | 1,533 | 791 | 742 |
| 府内三丁目 | 44 | 41 | 3 | 49 | 46 | 3 | 53 | 50 | 3 |
| 府内四丁目 | 355 | 181 | 174 | 365 | 189 | 176 | 367 | 185 | 182 |
| 城南一丁目 | 1,032 | 515 | 517 | 1,042 | 529 | 513 | 1,059 | 540 | 519 |
| 城南二丁目 | 675 | 338 | 337 | 670 | 334 | 336 | 666 | 332 | 334 |
| 城南三丁目 | 568 | 294 | 274 | 552 | 287 | 265 | 605 | 318 | 287 |
| 城南四丁目 | 915 | 480 | 435 | 930 | 489 | 441 | 952 | 506 | 446 |
| 城南五丁目 | 935 | 498 | 437 | 934 | 503 | 431 | 989 | 533 | 456 |
| 並木一丁目 | 2,057 | 1,052 | 1,005 | 2,075 | 1,055 | 1,020 | 2,097 | 1,062 | 1,035 |
| 並木二丁目 | 1,435 | 744 | 691 | 1,465 | 763 | 702 | 1,509 | 783 | 726 |
| 本町一丁目 | 896 | 463 | 433 | 888 | 460 | 428 | 888 | 453 | 435 |
| 本町二丁目 | 1,144 | 528 | 616 | 1,170 | 535 | 635 | 1,144 | 519 | 625 |
| 本町三丁目 | 837 | 417 | 420 | 779 | 386 | 393 | 768 | 384 | 384 |
| 本町四丁目 | 1,143 | 553 | 590 | 1,167 | 567 | 600 | 1,148 | 555 | 593 |
| 本町五丁目 | 860 | 437 | 423 | 874 | 439 | 435 | 895 | 453 | 442 |
| 本町六丁目 | 767 | 367 | 400 | 781 | 367 | 414 | 827 | 399 | 428 |
| 仲町一丁目 | 1,460 | 725 | 735 | 1,579 | 790 | 789 | 1,608 | 806 | 802 |
| 仲町二丁目 | 1,212 | 580 | 632 | 1,247 | 600 | 647 | 1,247 | 597 | 650 |
| 東町一丁目 | 1,456 | 732 | 724 | 1,455 | 734 | 721 | 1,484 | 748 | 736 |
| 東町二丁目 | 832 | 420 | 412 | 842 | 427 | 415 | 870 | 445 | 425 |
| 西町一丁目 | 1,001 | 511 | 490 | 988 | 506 | 482 | 941 | 480 | 461 |
| 西町二丁目 | 579 | 290 | 289 | 563 | 286 | 277 | 519 | 263 | 256 |
| 西町三丁目 | 952 | 464 | 488 | 993 | 495 | 498 | 1,017 | 510 | 507 |
| 西町四丁目 | 1,538 | 791 | 747 | 1,559 | 809 | 750 | 1,605 | 829 | 776 |
| 西町五丁目 | 1,565 | 779 | 786 | 1,592 | 775 | 817 | 1,586 | 779 | 807 |
| 愛宕町 | 1,206 | 614 | 592 | 1,177 | 599 | 578 | 1,159 | 581 | 578 |
| 日の出町 | 1,502 | 779 | 723 | 1,503 | 772 | 731 | 1,538 | 786 | 752 |
| 美幸町 | 1,579 | 776 | 803 | 1,571 | 771 | 800 | 1,547 | 758 | 789 |

注) 住民基本台帳人口+外国人登録人口

| 町名 | 4年 | | | 5年 | | | 6年 | | |
|-------|-------|-------|-------|-------|-------|-------|-------|-------|-------|
| | 総数 | 男 | 女 | 総数 | 男 | 女 | 総数 | 男 | 女 |
| 宮町一丁目 | 844 | 417 | 427 | 844 | 424 | 420 | 837 | 421 | 416 |
| 宮町二丁目 | 2,337 | 1,171 | 1,166 | 2,394 | 1,206 | 1,188 | 2,387 | 1,202 | 1,185 |
| 川通地区 | 4,199 | 2,134 | 2,065 | 4,205 | 2,148 | 2,057 | 4,190 | 2,132 | 2,058 |
| 南平野 | 941 | 476 | 465 | 924 | 470 | 454 | 901 | 457 | 444 |
| 長野宮 | 652 | 338 | 314 | 652 | 339 | 313 | 646 | 332 | 314 |
| 大野島 | 368 | 197 | 171 | 374 | 199 | 175 | 370 | 196 | 174 |
| 増長口 | 338 | 162 | 176 | 355 | 169 | 186 | 366 | 176 | 190 |
| 大大谷 | 426 | 201 | 225 | 429 | 202 | 227 | 433 | 204 | 229 |
| 大大戸 | 308 | 157 | 151 | 307 | 160 | 147 | 315 | 162 | 153 |
| 新方須賀 | 702 | 360 | 342 | 704 | 366 | 338 | 696 | 362 | 334 |
| 新大森 | 314 | 165 | 149 | 309 | 164 | 145 | 316 | 165 | 151 |
| 大柏崎地区 | 150 | 78 | 72 | 151 | 79 | 72 | 147 | 78 | 69 |
| 加倉根寺 | 9,206 | 4,719 | 4,487 | 9,385 | 4,824 | 4,561 | 9,567 | 4,932 | 4,635 |
| 加倉根寺 | 272 | 140 | 132 | 277 | 151 | 126 | 279 | 150 | 129 |
| 横福寺 | 517 | 276 | 241 | 529 | 282 | 247 | 543 | 290 | 253 |
| 真福寺 | 302 | 151 | 151 | 314 | 154 | 160 | 315 | 159 | 156 |
| 柏崎谷 | 779 | 411 | 368 | 771 | 408 | 363 | 801 | 422 | 379 |
| 浮谷下 | 1,361 | 712 | 649 | 1,383 | 728 | 655 | 1,347 | 709 | 638 |
| 加倉一丁目 | 182 | 88 | 94 | 177 | 88 | 89 | 178 | 91 | 87 |
| 加倉二丁目 | 1,347 | 684 | 663 | 1,414 | 720 | 694 | 1,441 | 742 | 699 |
| 加倉三丁目 | 1,077 | 525 | 552 | 1,058 | 518 | 540 | 1,055 | 514 | 541 |
| 加倉四丁目 | 92 | 50 | 42 | 92 | 51 | 41 | 85 | 45 | 40 |
| 加倉五丁目 | 1,263 | 644 | 619 | 1,289 | 656 | 633 | 1,376 | 699 | 677 |
| 原町 | 1,119 | 576 | 543 | 1,184 | 602 | 582 | 1,248 | 639 | 609 |
| 和土地地区 | 895 | 462 | 433 | 897 | 466 | 431 | 899 | 472 | 427 |
| 飯塚谷 | 7,159 | 3,666 | 3,493 | 7,177 | 3,688 | 3,489 | 7,231 | 3,725 | 3,506 |
| 黒久保 | 1,743 | 922 | 821 | 1,792 | 950 | 842 | 1,839 | 971 | 868 |
| 笹久保 | 2,049 | 1,032 | 1,017 | 2,077 | 1,050 | 1,027 | 2,074 | 1,062 | 1,012 |
| 笹久保新田 | 1,062 | 525 | 537 | 1,041 | 520 | 521 | 1,052 | 518 | 534 |
| 南下新井 | 627 | 326 | 301 | 629 | 328 | 301 | 645 | 344 | 301 |
| 新村国 | 1,353 | 683 | 670 | 1,313 | 664 | 649 | 1,306 | 654 | 652 |
| 新和地区 | 325 | 178 | 147 | 325 | 176 | 149 | 315 | 176 | 139 |
| 尾ヶ崎 | 6,269 | 3,214 | 3,055 | 6,299 | 3,239 | 3,060 | 6,289 | 3,224 | 3,065 |
| 尾ヶ崎新田 | 795 | 409 | 386 | 810 | 420 | 390 | 821 | 426 | 395 |
| 釣ヶ崎上 | 213 | 104 | 109 | 209 | 104 | 105 | 216 | 107 | 109 |
| 釣ヶ崎上 | 893 | 452 | 441 | 891 | 449 | 442 | 892 | 450 | 442 |
| 野上新田 | 1,567 | 794 | 773 | 1,559 | 785 | 774 | 1,556 | 787 | 769 |
| 野高曾 | 326 | 175 | 151 | 323 | 171 | 152 | 325 | 172 | 153 |
| 高末 | 569 | 288 | 281 | 571 | 288 | 283 | 573 | 288 | 285 |
| 末田 | 1,906 | 992 | 914 | 1,936 | 1,022 | 914 | 1,906 | 994 | 912 |

(つづき) 各年1月1日現在

| 町名 | 4年 | | | 5年 | | | 6年 | | |
|--------|--------|-------|-------|--------|-------|-------|--------|-------|-------|
| | 総数 | 男 | 女 | 総数 | 男 | 女 | 総数 | 男 | 女 |
| 慈恩寺地区 | 16,190 | 8,351 | 7,839 | 16,352 | 8,451 | 7,901 | 16,460 | 8,507 | 7,953 |
| 慈恩寺 | 1,125 | 576 | 549 | 1,157 | 592 | 565 | 1,178 | 600 | 578 |
| 小溝 | 4,050 | 2,052 | 1,998 | 4,050 | 2,058 | 1,992 | 3,991 | 2,038 | 1,953 |
| 徳力 | 2,347 | 1,186 | 1,161 | 2,379 | 1,211 | 1,168 | 2,402 | 1,225 | 1,177 |
| 表慈恩寺 | 1,635 | 831 | 804 | 1,683 | 862 | 821 | 1,740 | 886 | 854 |
| 南上野 | 336 | 159 | 177 | 333 | 158 | 175 | 329 | 159 | 170 |
| 古ヶ場 | 563 | 293 | 270 | 573 | 294 | 279 | 620 | 313 | 307 |
| 古相野 | 610 | 302 | 308 | 621 | 313 | 308 | 635 | 323 | 312 |
| 裏慈恩寺 | 184 | 91 | 93 | 178 | 87 | 91 | 179 | 86 | 93 |
| 鹿室 | 2,095 | 1,063 | 1,032 | 2,121 | 1,079 | 1,042 | 2,197 | 1,146 | 1,051 |
| 上野一丁目 | 1,755 | 1,002 | 753 | 1,735 | 985 | 750 | 1,649 | 907 | 742 |
| 上野二丁目 | 905 | 478 | 427 | 916 | 484 | 432 | 915 | 490 | 425 |
| 上野三丁目 | 185 | 103 | 82 | 194 | 104 | 90 | 216 | 114 | 102 |
| 上野四丁目 | 103 | 55 | 48 | 120 | 63 | 57 | 119 | 63 | 56 |
| 上野五丁目 | 58 | 28 | 30 | 53 | 27 | 26 | 58 | 29 | 29 |
| 上野六丁目 | 3 | 3 | — | 5 | 5 | — | 2 | 2 | — |
| 古ヶ場一丁目 | 180 | 96 | 84 | 176 | 96 | 80 | 169 | 90 | 79 |
| 古ヶ場二丁目 | 9 | 6 | 3 | 13 | 7 | 6 | 18 | 11 | 7 |
| 河合地区 | 47 | 27 | 20 | 45 | 26 | 19 | 43 | 25 | 18 |
| 掛 | 6,055 | 3,045 | 3,010 | 6,070 | 3,048 | 3,022 | 6,098 | 3,069 | 3,029 |
| 金本 | 1,028 | 534 | 494 | 1,044 | 536 | 508 | 1,047 | 541 | 506 |
| 箕輪 | 1,258 | 614 | 644 | 1,257 | 616 | 641 | 1,258 | 620 | 638 |
| 平林 | 700 | 353 | 347 | 714 | 360 | 354 | 715 | 356 | 359 |
| 馬込 | 325 | 166 | 159 | 324 | 166 | 158 | 320 | 160 | 160 |
| 東岩槻地区 | 1,616 | 827 | 789 | 1,633 | 831 | 802 | 1,635 | 831 | 804 |
| 上里一丁目 | 1,128 | 551 | 577 | 1,098 | 539 | 559 | 1,123 | 561 | 562 |
| 上里二丁目 | 12,262 | 6,091 | 6,171 | 12,134 | 6,015 | 6,119 | 12,118 | 6,010 | 6,108 |
| 諏訪一丁目 | 714 | 365 | 349 | 698 | 353 | 345 | 700 | 355 | 345 |
| 諏訪二丁目 | 670 | 331 | 339 | 638 | 316 | 322 | 648 | 331 | 317 |
| 諏訪三丁目 | 519 | 257 | 262 | 533 | 274 | 259 | 571 | 289 | 282 |
| 諏訪四丁目 | 404 | 198 | 206 | 407 | 204 | 203 | 414 | 207 | 207 |
| 諏訪五丁目 | 3,756 | 1,796 | 1,960 | 3,630 | 1,729 | 1,901 | 3,508 | 1,667 | 1,841 |
| 東岩槻一丁目 | 1,270 | 626 | 644 | 1,260 | 610 | 650 | 1,230 | 599 | 631 |
| 東岩槻二丁目 | 426 | 221 | 205 | 446 | 228 | 218 | 483 | 246 | 237 |
| 東岩槻三丁目 | 514 | 265 | 249 | 508 | 264 | 244 | 517 | 265 | 252 |
| 東岩槻四丁目 | 340 | 167 | 173 | 325 | 157 | 168 | 340 | 161 | 179 |
| 東岩槻五丁目 | 533 | 273 | 260 | 533 | 270 | 263 | 583 | 292 | 291 |
| 東岩槻六丁目 | 1,506 | 765 | 741 | 1,554 | 790 | 764 | 1,576 | 793 | 783 |
| | 979 | 511 | 468 | 972 | 500 | 472 | 951 | 500 | 451 |
| | 631 | 316 | 315 | 630 | 320 | 310 | 597 | 305 | 292 |

25. 町名別人口密度

平成6年1月1日現在

| 町名 | 人口密度 (人/ha) | 町名 | 人口密度 (人/ha) | 町名 | 人口密度 (人/ha) |
|-------|----------------|-------|----------------|--------|----------------|
| 総人口密度 | 22 | 美幸町 | 111 | 慈恩寺地区 | 19 |
| 岩槻地区 | 68 | 宮町一丁目 | 54 | 慈恩寺 | 14 |
| 岩槻 | 35 | 宮町二丁目 | 97 | 小溝 | 34 |
| 太田 | - | 川通地区 | 6 | 徳力 | 33 |
| 本丸一丁目 | 168 | 南平野 | 9 | 表慈恩寺 | 18 |
| 本丸二丁目 | 152 | 長野 | 5 | 南辻 | 13 |
| 本丸三丁目 | 103 | 大野 | 5 | 上野 | 13 |
| 本丸四丁目 | 70 | 増長口 | 6 | 古ヶ場 | 16 |
| 太田一丁目 | 42 | 大大谷 | 6 | 相野 | 7 |
| 太田二丁目 | 55 | 大方須賀 | 6 | 裏慈恩寺 | 19 |
| 太田三丁目 | 7 | 大森 | 9 | 鹿 | 11 |
| 城町一丁目 | 76 | 新方須賀 | 4 | 上野一丁目 | 91 |
| 城町二丁目 | 40 | 大柏崎地区 | 5 | 上野二丁目 | 36 |
| 府内一丁目 | 40 | 加倉一丁目 | 16 | 上野三丁目 | 12 |
| 府内二丁目 | 115 | 加倉二丁目 | 4 | 上野四丁目 | 8 |
| 府内三丁目 | 3 | 加倉三丁目 | 4 | 上野五丁目 | 1 |
| 府内四丁目 | 37 | 加倉四丁目 | 5 | 上野六丁目 | 11 |
| 城南一丁目 | 72 | 加倉五丁目 | 11 | 古ヶ場一丁目 | 1 |
| 城南二丁目 | 91 | 原土地地区 | 10 | 古ヶ場二丁目 | 1 |
| 城南三丁目 | 44 | 飯塚谷 | 6 | 河合地区 | 12 |
| 城南四丁目 | 78 | 笹久保 | 70 | 掛 | 11 |
| 城南五丁目 | 75 | 笹久保新田 | 116 | 金重 | 28 |
| 並木一丁目 | 170 | 南下新井 | 8 | 本宿 | 10 |
| 並木二丁目 | 171 | 村和地区 | 72 | 箕輪 | 11 |
| 本町一丁目 | 64 | 新和地区 | 70 | 平林寺 | 14 |
| 本町二丁目 | 77 | 尾ヶ崎 | 63 | 馬込 | 7 |
| 本町三丁目 | 78 | 尾ヶ崎新田 | 11 | 東岩槻地区 | 112 |
| 本町四丁目 | 81 | 釣上新田 | 15 | 上里一丁目 | 84 |
| 本町五丁目 | 52 | 野上 | 15 | 上里二丁目 | 87 |
| 本町六丁目 | 80 | 高曾 | 8 | 諏訪一丁目 | 93 |
| 仲町一丁目 | 71 | 末 | 5 | 諏訪二丁目 | 55 |
| 仲町二丁目 | 75 | | 15 | 諏訪三丁目 | 291 |
| 東町一丁目 | 109 | | 5 | 諏訪四丁目 | 134 |
| 東町二丁目 | 66 | | 8 | 諏訪五丁目 | 88 |
| 西町一丁目 | 77 | | 7 | 東岩槻一丁目 | 54 |
| 西町二丁目 | 44 | | 4 | 東岩槻二丁目 | 46 |
| 西町三丁目 | 86 | | 7 | 東岩槻三丁目 | 77 |
| 西町四丁目 | 103 | | 13 | 東岩槻四丁目 | 166 |
| 西町五丁目 | 102 | | 5 | 東岩槻五丁目 | 97 |
| 愛宕町 | 108 | | 5 | 東岩槻六丁目 | 71 |
| 日の出町 | 77 | | 11 | | |

26. 埼玉県・市別人口

平成6年1月1日現在

| 市名 | 世帯数 | 人口 | | | 面積 (km ²) |
|------|-----------|-----------|-----------|-----------|-----------------------|
| | | 総数 | 男 | 女 | |
| 計 | 2,271,806 | 6,671,221 | 3,382,070 | 3,289,151 | 3,797.59 |
| 市 | 1,983,611 | 5,692,221 | 2,890,259 | 2,801,962 | 1,863.14 |
| 郡 | 288,195 | 979,000 | 491,811 | 487,189 | 1,934.45 |
| 川越市 | 106,429 | 313,090 | 158,406 | 154,684 | 109.18 |
| 熊谷市 | 53,094 | 155,971 | 78,355 | 77,616 | 85.15 |
| 川口市 | 172,203 | 454,311 | 233,458 | 220,853 | 55.75 |
| 浦和市 | 166,331 | 443,515 | 225,291 | 218,224 | 70.67 |
| 大宮市 | 150,265 | 424,289 | 214,000 | 210,289 | 89.38 |
| 行田市 | 26,704 | 86,519 | 43,137 | 43,382 | 61.55 |
| 秩父市 | 19,553 | 61,815 | 30,440 | 31,375 | 133.64 |
| 所沢市 | 111,528 | 314,615 | 159,426 | 155,189 | 72.00 |
| 飯能市 | 24,770 | 77,769 | 38,957 | 38,812 | 134.60 |
| 加須市 | 19,695 | 64,869 | 32,361 | 32,508 | 59.40 |
| 本庄市 | 20,365 | 60,818 | 29,984 | 30,834 | 36.72 |
| 東松山市 | 29,474 | 90,611 | 46,070 | 44,541 | 65.29 |
| 春日部市 | 35,532 | 110,021 | 55,802 | 54,219 | 49.20 |
| 狭山市 | 66,016 | 198,094 | 99,734 | 98,360 | 37.78 |
| 羽生市 | 56,512 | 162,986 | 83,901 | 79,085 | 49.02 |
| 鴻巣市 | 16,090 | 55,336 | 27,692 | 27,644 | 58.55 |
| 深谷市 | 24,953 | 79,391 | 40,023 | 39,368 | 35.88 |
| 上野原市 | 31,070 | 99,365 | 49,949 | 49,416 | 69.40 |
| 草加市 | 68,467 | 204,523 | 103,867 | 100,656 | 45.56 |
| 越谷市 | 31,613 | 81,933 | 42,004 | 39,929 | 8.28 |
| 蕨市 | 79,514 | 214,027 | 110,123 | 103,904 | 27.42 |
| 戸田市 | 100,495 | 294,346 | 148,982 | 145,364 | 60.31 |
| 蕨市 | 31,047 | 73,092 | 37,472 | 35,620 | 5.10 |
| 入間市 | 36,091 | 91,698 | 48,089 | 43,609 | 18.17 |
| 朝霞市 | 45,793 | 142,201 | 71,409 | 70,792 | 44.76 |
| 志木市 | 19,623 | 55,686 | 28,415 | 27,271 | 6.22 |
| 和光市 | 42,786 | 105,460 | 55,355 | 50,105 | 18.38 |
| 新座市 | 22,849 | 63,810 | 32,613 | 31,197 | 9.06 |
| 桶川市 | 22,875 | 57,908 | 29,935 | 27,973 | 11.04 |
| 久喜市 | 50,058 | 141,351 | 71,789 | 69,562 | 22.80 |
| 八潮市 | 22,792 | 71,861 | 36,160 | 35,701 | 25.28 |
| 富士見市 | 22,869 | 71,649 | 36,021 | 35,628 | 25.35 |
| 上三郷市 | 21,628 | 69,004 | 34,664 | 34,340 | 19.81 |
| 蓮田市 | 24,749 | 74,286 | 38,623 | 35,663 | 18.12 |
| 坂戸市 | 34,162 | 95,916 | 48,702 | 47,214 | 19.70 |
| 幸手市 | 22,701 | 58,163 | 29,725 | 28,438 | 6.81 |
| 鶴岡市 | 43,992 | 133,219 | 68,135 | 65,084 | 30.41 |
| 高麗川市 | 19,956 | 62,960 | 31,650 | 31,310 | 27.27 |
| 高麗川市 | 32,838 | 97,262 | 49,539 | 47,723 | 40.97 |
| 高麗川市 | 17,797 | 57,908 | 29,131 | 28,777 | 33.95 |
| 高麗川市 | 21,827 | 65,376 | 33,163 | 32,213 | 17.73 |
| 高麗川市 | 16,505 | 55,197 | 27,707 | 27,490 | 47.48 |

資料：市民課

27. 埼玉県・市別平均年齢

各年1月1日現在

| 市名 | 総数 | | 男 | | 女 | |
|------|------|------|------|------|------|------|
| | 5年 | 6年 | 5年 | 6年 | 5年 | 6年 |
| 均計 | 36.2 | 36.6 | 35.0 | 35.9 | 37.0 | 37.4 |
| 平部 | 36.1 | 36.5 | 35.4 | 35.6 | 36.8 | 37.2 |
| 川口市 | 37.1 | 37.5 | 36.2 | 36.6 | 37.9 | 38.4 |
| 越谷市 | 36.5 | 36.9 | 35.7 | 36.1 | 37.3 | 37.7 |
| 熊谷市 | 37.1 | 37.4 | 36.0 | 36.4 | 38.1 | 38.5 |
| 川口市 | 36.1 | 36.5 | 35.5 | 35.9 | 36.7 | 37.1 |
| 浦和市 | 36.2 | 36.5 | 35.4 | 35.7 | 37.0 | 37.4 |
| 大宮市 | 36.9 | 37.2 | 36.1 | 36.5 | 37.6 | 38.0 |
| 秩父市 | 37.5 | 37.9 | 36.5 | 36.9 | 38.5 | 38.9 |
| 所沢市 | 39.8 | 40.1 | 38.4 | 38.7 | 41.1 | 41.4 |
| 飯能市 | 35.7 | 36.1 | 35.0 | 35.5 | 36.4 | 36.8 |
| 加須市 | 37.4 | 37.7 | 36.4 | 36.8 | 38.4 | 38.6 |
| 本庄市 | 37.0 | 37.1 | 36.2 | 36.3 | 37.9 | 37.8 |
| 東松山市 | 37.8 | 38.1 | 36.6 | 37.0 | 38.9 | 39.3 |
| 春日部市 | 35.9 | 36.2 | 35.1 | 35.4 | 36.7 | 37.1 |
| 狭山市 | 36.6 | 37.1 | 36.0 | 36.5 | 37.3 | 37.8 |
| 羽生市 | 35.3 | 35.9 | 34.8 | 35.3 | 35.9 | 36.5 |
| 鴻巣市 | 35.4 | 35.9 | 34.7 | 35.3 | 36.1 | 36.6 |
| 深谷市 | 38.5 | 39.0 | 37.4 | 37.8 | 39.6 | 40.1 |
| 上野市 | 35.7 | 36.0 | 35.1 | 35.4 | 36.4 | 36.7 |
| 草加市 | 37.0 | 37.4 | 36.0 | 36.3 | 38.0 | 38.4 |
| 越谷市 | 35.8 | 36.2 | 35.3 | 35.7 | 36.3 | 36.8 |
| 蕨市 | 36.5 | 36.9 | 35.6 | 36.0 | 37.5 | 37.9 |
| 戸田市 | 35.6 | 36.0 | 35.0 | 35.4 | 36.3 | 36.7 |
| 加須市 | 35.3 | 35.8 | 34.8 | 35.2 | 35.9 | 36.3 |
| 蕨市 | 37.6 | 38.1 | 36.5 | 37.1 | 38.7 | 39.2 |
| 見沼市 | 34.9 | 35.1 | 34.5 | 34.7 | 35.3 | 35.6 |
| 朝霞市 | 35.2 | 35.8 | 34.8 | 35.3 | 35.7 | 36.3 |
| 志木市 | 37.9 | 38.4 | 37.3 | 37.8 | 38.6 | 39.1 |
| 和光市 | 35.2 | 35.6 | 34.5 | 34.9 | 36.0 | 36.3 |
| 座間市 | 35.5 | 36.1 | 35.0 | 35.6 | 36.1 | 36.7 |
| 川喜市 | 35.3 | 35.4 | 34.7 | 34.7 | 36.0 | 36.0 |
| 久喜市 | 35.9 | 36.4 | 35.2 | 35.7 | 36.5 | 37.1 |
| 北本市 | 36.5 | 37.0 | 35.9 | 36.3 | 37.2 | 37.7 |
| 八潮市 | 35.4 | 35.9 | 35.0 | 35.4 | 35.9 | 36.4 |
| 富士見市 | 35.3 | 35.7 | 34.9 | 35.2 | 35.7 | 36.1 |
| 上尾市 | 34.9 | 35.3 | 34.5 | 35.0 | 35.2 | 35.7 |
| 三郷市 | 35.8 | 36.3 | 35.2 | 35.7 | 36.4 | 37.0 |
| 蓮田市 | 37.4 | 38.0 | 36.4 | 36.9 | 38.5 | 39.0 |
| 坂戸市 | 33.9 | 34.4 | 33.6 | 34.1 | 34.2 | 34.8 |
| 幸手市 | 36.9 | 37.3 | 36.5 | 36.8 | 37.4 | 37.8 |
| 鶴岡市 | 35.0 | 35.5 | 34.3 | 34.9 | 35.7 | 36.2 |
| 高島市 | 36.1 | 36.5 | 35.4 | 35.8 | 36.8 | 37.3 |
| 高島市 | 33.7 | 34.3 | 33.4 | 33.8 | 34.2 | 34.8 |
| 高島市 | 36.0 | 36.6 | 35.4 | 35.9 | 36.6 | 37.2 |

資料：埼玉県町字別人口結果報告