

人 口

6.	人口の推移	.....	5
7.	人口動態	.....	6
8.	月別・人口動態	.....	8
9.	外国人登録人口	.....	8
10.	年齢（5歳階級）・男女別人口	.....	9
11.	年齢（各歳）・男女別人口（全地区）	.....	10
12.	“ “ （ “ ）	.....	12
13.	“ “ （岩槻地区）	.....	14
14.	“ “ （川通地区）	.....	16
15.	“ “ （柏崎地区）	.....	18
16.	“ “ （和土地地区）	.....	20
17.	“ “ （新和地区）	.....	22
18.	“ “ （慈恩寺地区）	.....	24
19.	“ “ （河合地区）	.....	26
20.	“ “ （東岩槻地区）	.....	28
21.	県別・男女別転出者数	.....	30
22.	県別・男女別転入者数	.....	31
23.	町名別世帯数の推移	.....	32
24.	町名別人口の推移	.....	34
25.	町名別人口密度	.....	37
26.	埼玉県・市別人口	.....	38
27.	埼玉県・市別平均年齢	.....	39

## 6. 人口の推移 (図-3)

各年4月1日現在

年	世帯数	人 口			1 世 帯 平均 人員	人口密度 (人/km <sup>2</sup> )
		計	男	女		
40	8,049	41,449	20,871	20,578	5.2	823
41	8,089	43,670	22,091	21,579	5.0	878
42	9,514	45,591	23,053	22,538	4.8	916
43	10,325	47,919	24,345	23,574	4.6	963
44	11,088	50,243	25,556	24,687	4.5	1,010
45	12,191	53,642	27,215	26,427	4.4	1,078
46	14,257	60,000	30,359	29,641	4.2	1,206
47	17,021	66,944	33,708	33,236	3.9	1,343
48	20,299	73,759	37,258	36,501	3.6	1,482
49	21,869	78,634	39,866	38,768	3.6	1,580
50	22,853	82,157	41,709	40,448	3.6	1,651
51	23,929	85,232	43,307	41,925	3.6	1,713
52	24,566	87,573	44,474	43,099	3.6	1,760
53	25,319	90,000	45,552	44,448	3.6	1,809
54	25,925	91,877	46,443	45,434	3.5	1,846
55	26,519	93,757	47,402	46,355	3.5	1,884
56	27,052	95,387	48,116	47,271	3.5	1,917
57	27,408	96,637	48,694	47,943	3.5	1,942
58	28,092	98,451	49,683	48,768	3.5	1,979
59	28,545	99,371	50,106	49,265	3.5	1,997
60	28,980	100,231	50,522	49,709	3.5	2,014
61	29,602	101,170	51,075	50,095	3.4	2,033
62	30,089	101,991	51,509	50,482	3.4	2,050
63	31,116	104,168	52,647	51,521	3.3	2,093
元	31,935	105,858	53,523	52,335	3.3	2,127
2	32,534	106,794	54,041	52,753	3.3	2,171
3	33,377	107,935	54,603	53,332	3.2	2,194
4	34,055	108,680	55,051	53,629	3.2	2,209
5	34,897	109,427	55,465	53,962	3.1	2,224
6	35,679	110,078	55,813	54,265	3.1	2,237
7	36,192	110,221	55,958	54,263	3.0	2,240

注) 60年まで住民基本台帳人口

注) 61年から住民基本台帳人口+外国人登録人口

資料: 市民課

## 6 人 口

## 7. 人口動態 (図 - 4)

年	自然増減 (人)				社会増減 (人)				その他 の 増減	増加 人口 (人)
	出生		死亡		転入		転出			
	男	女	男	女	男	女	男	女		
40	442	398	165	152	1,679	1,472	707	731	...	2,236
41	352	301	192	119	1,712	1,597	914	833	...	1,904
42	534	483	179	133	1,785	1,638	946	900	...	2,282
43	545	488	167	141	2,177	1,853	1,101	1,001	...	2,653
44	597	560	177	151	2,087	1,997	1,138	1,047	...	2,728
45	655	677	169	163	3,767	3,739	1,338	1,233	...	5,935
46	847	751	202	163	4,726	4,453	2,235	1,635	...	6,542
47	1,020	907	214	165	4,732	4,513	1,714	1,638	...	7,441
48	1,095	942	209	179	4,148	3,976	2,173	2,228	...	5,372
49	961	909	191	179	3,145	2,870	2,058	1,930	...	3,527
50	950	826	199	174	3,127	2,853	2,176	1,959	...	3,248
51	863	809	187	172	2,982	2,892	2,326	2,196	...	2,665
52	736	750	194	167	2,969	2,809	2,500	2,265	...	2,138
53	731	684	211	188	2,927	2,947	2,396	2,242	...	2,252
54	679	637	231	195	2,928	2,785	2,493	2,407	...	1,703
55	587	596	220	174	3,117	3,019	2,552	2,357	...	2,016
56	621	628	246	164	2,463	2,417	2,237	2,178	-14	1,290
57	634	526	252	196	2,594	2,461	2,033	1,987	2	1,749
58	558	572	241	201	2,366	2,257	2,065	2,043	-14	1,189
59	575	524	237	173	2,148	2,122	2,097	1,981	8	889
60	513	475	242	188	2,144	1,966	2,066	2,041	39	600
61	460	484	254	216	2,156	1,968	2,016	1,997	30	615
62	489	452	286	230	2,732	2,325	2,073	1,915	25	1,519
63	517	465	285	226	2,874	2,632	2,044	1,839	12	2,106
元	443	412	290	222	2,563	2,214	2,391	2,113	47	663
2	460	436	295	229	2,946	2,568	2,444	2,131	-41	1,270
3	489	427	293	227	2,668	2,290	2,400	2,159	-61	734
4	421	416	311	244	2,535	2,111	2,268	2,047	-55	558
5	475	417	322	259	2,590	2,243	2,376	2,212	-103	453
6	467	439	308	251	2,663	2,355	2,609	2,447	45	354
7	450	437	345	267	2,411	2,103	2,573	2,235	47	28

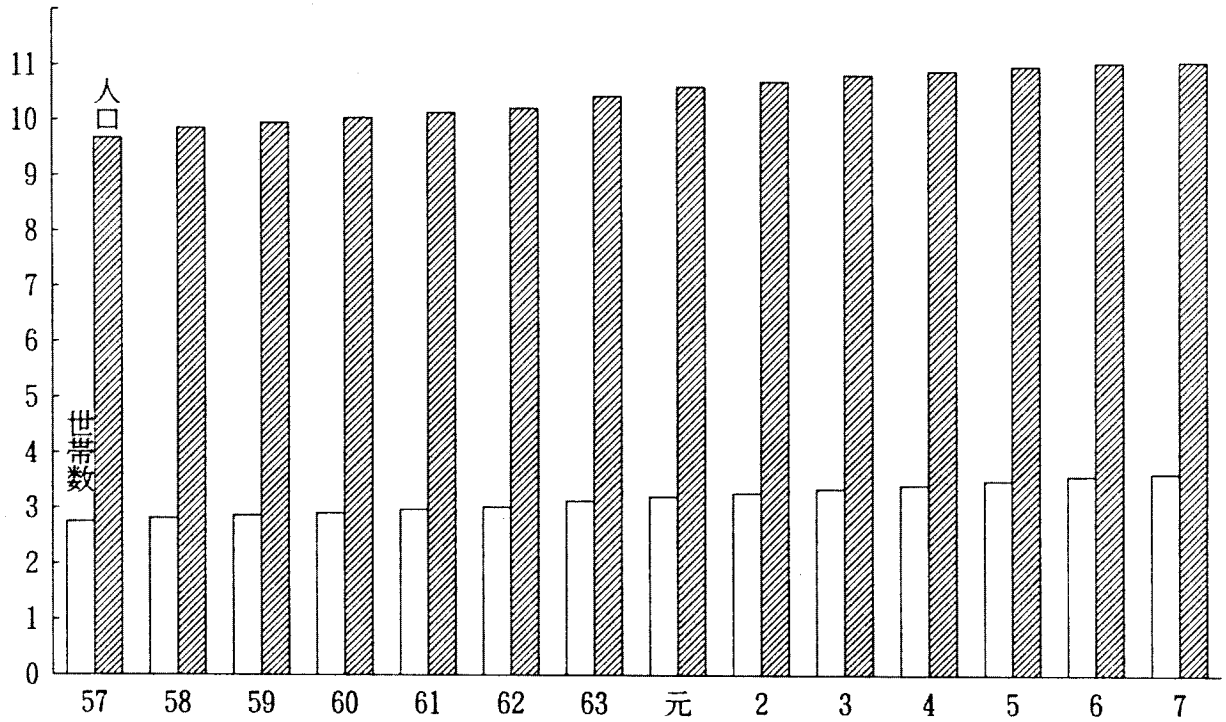
注) 住民基本台帳より

注) その他とは職権記載・消除など

資料: 市民課

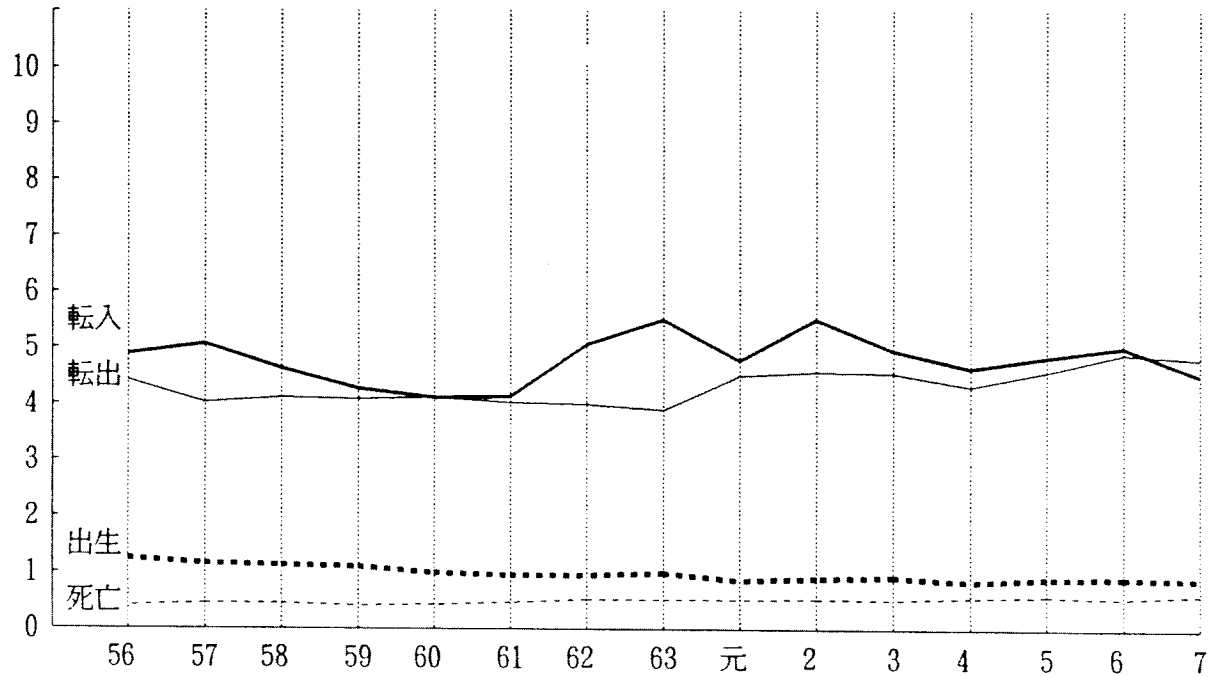
万人

図-3 人口・世帯数



千人

図-4 人口動態



8 人 口

8. 月別・人口動態

平成 7 年

年 月	自然増減(人)				社会増減(人)				その他		増 減 (人)
	出 生		死 亡		転 入		転 出		(人)		
	男	女	男	女	男	女	男	女	増	減	
7年計	450	437	345	267	2,411	2,103	2,573	2,235	112	65	28
7年1月	45	36	24	29	176	160	190	169	4	4	5
2	32	31	40	38	165	143	162	142	7	2	-6
3	35	33	32	26	355	332	477	403	15	10	-178
4	37	32	32	19	321	268	271	214	11	7	126
5	40	32	32	12	173	160	196	178	15	12	-10
6	33	34	19	24	152	117	151	151	11	6	-4
7	35	29	23	21	202	177	196	179	7	5	26
8	44	37	29	20	201	168	214	155	14	3	43
9	40	47	32	16	174	135	197	163	7	3	-8
10	36	42	34	24	177	159	169	177	8	4	14
11	40	43	31	23	160	149	183	161	4	5	-7
12	33	41	17	15	155	135	167	143	9	4	27

注) 住民基本台帳より

注) その他とは職権記載・消除など

資料：市民課

9. 外国人登録人口

各年4月1日現在

年	国 籍				
	総 人 口	韓国・朝鮮	中 国	アメリカ	その他の国
55	171	140	18	-	13
56	170	144	24	-	2
57	212	165	44	1	2
58	221	165	53	1	2
59	268	162	91	3	12
60	288	169	101	1	17
61	327	164	144	-	19
62	338	164	145	1	28
63	384	173	145	11	55
元	442	180	164	22	76
2	509	196	181	38	94
3	598	214	211	3	170
4	854	207	315	41	291
5	1,061	216	371	31	443
6	1,113	192	361	32	528
7	1,200	220	389	34	557

注) 外国人登録法による

資料：市民課

## 10. 年齢（5歳階級）・男女別人口

各年1月1日現在

年 齢	平 成 7 年			平 成 8 年		
	総 数	男	女	総 数	男	女
総 数	110,414	56,066	54,348	110,489	56,064	54,425
0～4歳	4,689	2,433	2,256	4,694	2,418	2,276
5～9	5,569	2,854	2,715	5,340	2,770	2,570
10～14	6,757	3,446	3,311	6,570	3,347	3,223
15～19	8,865	4,558	4,307	8,264	4,169	4,095
20～24	11,058	5,743	5,315	10,880	5,745	5,135
25～29	8,174	4,368	3,806	8,508	4,497	4,011
30～34	6,365	3,288	3,077	6,532	3,391	3,141
35～39	6,289	3,321	2,968	6,127	3,221	2,906
40～44	8,413	4,211	4,202	7,769	3,920	3,849
45～49	10,377	5,134	5,243	10,875	5,395	5,480
50～54	10,226	5,304	4,922	9,925	5,047	4,878
55～59	7,532	4,012	3,520	7,905	4,215	3,690
60～64	5,411	2,814	2,597	5,837	3,074	2,763
65～69	3,996	1,995	2,001	4,177	2,099	2,078
70～74	2,774	1,126	1,648	2,908	1,220	1,688
75～79	1,958	773	1,185	2,069	801	1,268
80～84	1,257	454	803	1,353	484	869
85～89	529	188	341	576	207	369
90～94	150	35	115	158	36	122
95～99	24	9	15	22	8	14
100歳以上	1	—	1	—	—	—

注) 住民基本台帳人口+外国人登録人口

資料：市民課

## 10 人口

## 11. 年齢（各歳）・男女別人口

全地区

(つづく)

年齢	総数	男	女	年齢	総数	男	女
総数	110,414	56,066	54,348				
0～4歳	4,689	2,433	2,256	25～29歳	8,174	4,368	3,806
0	877	459	418	25	1,958	1,024	934
1	925	479	446	26	1,765	946	819
2	912	453	459	27	1,750	950	800
3	989	528	461	28	1,210	649	561
4	986	514	472	29	1,491	799	692
5～9歳	5,569	2,854	2,715	30～34歳	6,365	3,288	3,077
5	936	499	437	30	1,357	739	618
6	1,158	596	562	31	1,330	704	626
7	1,103	560	543	32	1,256	620	636
8	1,176	601	575	33	1,148	567	581
9	1,196	598	598	34	1,274	658	616
10～14歳	6,757	3,446	3,311	35～39歳	6,289	3,321	2,968
10	1,257	650	607	35	1,184	630	554
11	1,340	662	678	36	1,243	668	575
12	1,360	743	617	37	1,152	602	550
13	1,399	685	714	38	1,338	711	627
14	1,401	706	695	39	1,372	710	662
15～19歳	8,865	4,558	4,307	40～44歳	8,413	4,211	4,202
15	1,522	789	733	40	1,407	687	720
16	1,668	865	803	41	1,517	765	752
17	1,755	862	893	42	1,683	835	848
18	1,851	959	892	43	1,773	912	861
19	2,069	1,083	986	44	2,033	1,012	1,021
20～24歳	11,058	5,743	5,315	45～49歳	10,377	5,134	5,243
20	2,138	1,096	1,042	45	2,302	1,138	1,164
21	2,322	1,206	1,116	46	2,277	1,158	1,119
22	2,327	1,214	1,113	47	2,441	1,159	1,282
23	2,208	1,192	1,016	48	1,808	923	885
24	2,063	1,035	1,028	49	1,549	756	793

注) 住民基本台帳人口+外国人登録人口

(つづき)

平成7年1月1日現在

年 齡	総 数	男	女	年 齡	総 数	男	女
50～54歳	10,226	5,304	4,922	75～79歳	1,958	773	1,185
50	2,040	1,026	1,014	75	442	160	282
51	2,171	1,129	1,042	76	420	182	238
52	2,057	1,029	1,028	77	386	162	224
53	2,125	1,116	1,009	78	355	133	222
54	1,833	1,004	829	79	355	136	219
55～59歳	7,532	4,012	3,520	80～84歳	1,257	454	803
55	1,559	802	757	80	306	112	194
56	1,484	797	687	81	297	105	192
57	1,581	860	721	82	281	106	175
58	1,480	779	701	83	203	69	134
59	1,428	774	654	84	170	62	108
60～64歳	5,411	2,814	2,597	85～89歳	529	188	341
60	1,178	626	552	85	160	63	97
61	1,143	596	547	86	136	44	92
62	1,084	573	511	87	116	40	76
63	1,050	534	516	88	61	27	34
64	956	485	471	89	56	14	42
65～69歳	3,996	1,995	2,001	90～94歳	150	35	115
65	854	461	393	90	46	11	35
66	876	424	452	91	44	12	32
67	799	407	392	92	31	5	26
68	760	365	395	93	13	3	10
69	707	338	369	94	16	4	12
70～74歳	2,774	1,126	1,648	95～99歳	24	9	15
70	617	273	344	95	10	6	4
71	575	224	351	96	9	2	7
72	536	199	337	97	2	1	1
73	521	224	297	98	2	—	2
74	525	206	319	99	1	—	1
				100歳以上	1	—	1

資料：市民課



## 12 人 口

## 12. 年 齡 (各 歳) ・ 男 女 別 人 口

全 地 区

(つづく)

年 齡	総 数	男	女	年 齡	総 数	男	女
総 数	110,489	56,064	54,425				
0～4歳	4,694	2,418	2,276	25～29歳	8,508	4,497	4,011
0	862	441	421	25	2,024	1,025	999
1	944	487	457	26	1,857	981	876
2	945	486	459	27	1,733	932	801
3	947	467	480	28	1,710	914	796
4	996	537	459	29	1,184	645	539
5～9歳	5,340	2,770	2,570	30～34歳	6,532	3,391	3,141
5	994	518	476	30	1,482	792	690
6	928	488	440	31	1,332	714	618
7	1,147	599	548	32	1,335	713	622
8	1,101	567	534	33	1,236	609	627
9	1,170	598	572	34	1,147	563	584
10～14歳	6,570	3,347	3,223	35～39歳	6,127	3,221	2,906
10	1,206	603	603	35	1,259	655	604
11	1,257	653	604	36	1,169	617	552
12	1,333	659	674	37	1,234	662	572
13	1,371	746	625	38	1,147	598	549
14	1,403	686	717	39	1,318	689	629
15～19歳	8,264	4,169	4,095	40～44歳	7,769	3,920	3,849
15	1,395	701	694	40	1,375	715	660
16	1,522	786	736	41	1,409	690	719
17	1,665	856	809	42	1,527	768	759
18	1,785	863	922	43	1,670	826	844
19	1,897	963	934	44	1,788	921	867
20～24歳	10,880	5,745	5,135	45～49歳	10,875	5,395	5,480
20	2,061	1,076	985	45	2,035	1,009	1,026
21	2,093	1,086	1,007	46	2,302	1,133	1,169
22	2,256	1,189	1,067	47	2,274	1,154	1,120
23	2,308	1,214	1,094	48	2,452	1,175	1,277
24	2,162	1,180	982	49	1,812	924	888

注) 住民基本台帳人口+外国人登録人口

(つづき)

平成8年1月1日現在

年 齡	総 数	男	女	年 齡	総 数	男	女
50～54歳	9,925	5,047	4,878	75～79歳	2,069	801	1,268
50	1,543	754	789	75	520	202	318
51	2,036	1,023	1,013	76	426	151	275
52	2,177	1,129	1,048	77	409	174	235
53	2,055	1,030	1,025	78	374	152	222
54	2,114	1,111	1,003	79	340	122	218
55～59歳	7,905	4,215	3,690	80～84歳	1,353	484	869
55	1,830	1,001	829	80	339	132	207
56	1,558	802	756	81	290	102	188
57	1,471	786	685	82	271	94	177
58	1,576	856	720	83	265	95	170
59	1,470	770	700	84	188	61	127
60～64歳	5,837	3,074	2,763	85～89歳	576	207	369
60	1,418	764	654	85	159	55	104
61	1,174	627	547	86	147	58	89
62	1,131	592	539	87	116	37	79
63	1,073	562	511	88	99	35	64
64	1,041	529	512	89	55	22	33
65～69歳	4,177	2,099	2,078	90～94歳	158	36	122
65	944	478	466	90	47	13	34
66	838	449	389	91	39	9	30
67	862	413	449	92	34	7	27
68	784	400	384	93	27	4	23
69	749	359	390	94	11	3	8
70～74歳	2,908	1,220	1,688	95～99歳	22	8	14
70	692	324	368	95	10	4	6
71	612	269	343	96	5	3	2
72	569	220	349	97	5	1	4
73	528	191	337	98	—	—	—
74	507	216	291	99	2	—	2
				100歳以上	—	—	—

資料：市民課

## 14 人口

## 13. 年齢（各歳）・男女別人口

## 岩槻地区

(つづく)

年齢	総数	男	女	年齢	総数	男	女
総数	48,409	24,340	24,069				
0～4歳	2,194	1,112	1,082	25～29歳	3,875	1,976	1,899
0	413	203	210	25	932	435	497
1	460	235	225	26	849	436	413
2	430	225	205	27	787	420	367
3	440	208	232	28	807	427	380
4	451	241	210	29	500	258	242
5～9歳	2,389	1,243	1,146	30～34歳	3,132	1,604	1,528
5	465	227	238	30	697	363	334
6	409	216	193	31	623	341	282
7	520	276	244	32	679	345	334
8	479	249	230	33	583	277	306
9	516	275	241	34	550	278	272
10～14歳	2,863	1,458	1,405	35～39歳	2,820	1,505	1,315
10	514	254	260	35	599	302	297
11	549	289	260	36	543	292	251
12	574	280	294	37	582	330	252
13	599	325	274	38	519	281	238
14	627	310	317	39	577	300	277
15～19歳	3,444	1,684	1,760	40～44歳	3,397	1,702	1,695
15	606	296	310	40	601	307	294
16	608	310	298	41	616	301	315
17	701	342	359	42	688	341	347
18	757	361	396	43	732	357	375
19	772	375	397	44	760	396	364
20～24歳	4,554	2,351	2,203	45～49歳	4,654	2,325	2,329
20	843	429	414	45	879	432	447
21	875	429	446	46	1,014	503	511
22	990	526	464	47	959	499	460
23	942	494	448	48	1,020	483	537
24	904	473	431	49	782	408	374

注) 住民基本台帳人口+外国人登録人口

(つづき)

平成8年1月1日現在

年 齡	総 数	男	女	年 齡	総 数	男	女
50～54歳	4,152	2,078	2,074	75～79歳	884	350	534
50	623	285	338	75	208	88	120
51	846	417	429	76	181	66	115
52	918	472	446	77	174	65	109
53	838	420	418	78	164	72	92
54	927	484	443	79	157	59	98
55～59歳	3,334	1,751	1,583	80～84歳	613	222	391
55	735	404	331	80	154	59	95
56	661	340	321	81	135	50	85
57	605	318	287	82	130	43	87
58	691	374	317	83	115	40	75
59	642	315	327	84	79	30	49
60～64歳	2,679	1,377	1,302	85～89歳	248	93	155
60	638	330	308	85	77	29	48
61	510	283	227	86	53	22	31
62	536	259	277	87	47	15	32
63	494	256	238	88	41	16	25
64	501	249	252	89	30	11	19
65～69歳	1,854	951	903	90～94歳	53	9	44
65	416	210	206	90	17	1	16
66	377	207	170	91	10	1	9
67	394	193	201	92	11	3	8
68	347	173	174	93	12	3	9
69	320	168	152	94	3	1	2
70～74歳	1,256	543	713	95～99歳	14	6	8
70	288	143	145	95	8	4	4
71	266	132	134	96	3	2	1
72	246	100	146	97	1	—	1
73	231	82	149	98	—	—	—
74	225	86	139	99	2	—	2
				100歳以上	—	—	—

資料：市民課

## 14. 年齢（各歳）・男女別人口

川通地区

(つづく)

年齢	総数	男	女	年齢	総数	男	女
総数	4,264	2,178	2,086				
0～4歳	175	99	76	25～29歳	283	151	132
0	26	14	12	25	60	30	30
1	38	20	18	26	57	32	25
2	41	22	19	27	77	40	37
3	39	24	15	28	55	31	24
4	31	19	12	29	34	18	16
5～9歳	242	120	122	30～34歳	239	120	119
5	46	31	15	30	39	23	16
6	49	27	22	31	66	33	33
7	53	24	29	32	55	26	29
8	39	18	21	33	46	24	22
9	55	20	35	34	33	14	19
10～14歳	317	160	157	35～39歳	265	133	132
10	66	33	33	35	42	25	17
11	59	27	32	36	48	22	26
12	63	27	36	37	63	34	29
13	67	38	29	38	52	21	31
14	62	35	27	39	60	31	29
15～19歳	301	160	141	40～44歳	322	171	151
15	54	29	25	40	58	29	29
16	65	33	32	41	51	23	28
17	55	35	20	42	57	30	27
18	71	32	39	43	70	43	27
19	56	31	25	44	86	46	40
20～24歳	328	174	154	45～49歳	415	228	187
20	64	29	35	45	83	51	32
21	65	34	31	46	86	49	37
22	62	34	28	47	105	46	59
23	70	39	31	48	96	56	40
24	67	38	29	49	45	26	19

注) 住民基本台帳人口+外国人登録人口

(つづき)

平成8年1月1日現在

年 齢	総 数	男	女	年 齢	総 数	男	女
50～54歳	300	158	142	75～79歳	114	39	75
50	45	28	17	75	23	8	15
51	70	38	32	76	31	7	24
52	62	32	30	77	21	11	10
53	60	27	33	78	16	7	9
54	63	33	30	79	23	6	17
55～59歳	281	156	125	80～84歳	78	26	52
55	67	38	29	80	17	7	10
56	55	28	27	81	15	6	9
57	54	30	24	82	12	3	9
58	45	21	24	83	19	8	11
59	60	39	21	84	15	2	13
60～64歳	219	109	110	85～89歳	33	14	19
60	48	24	24	85	7	4	3
61	49	24	25	86	11	6	5
62	36	22	14	87	7	2	5
63	40	18	22	88	8	2	6
64	46	21	25	89	—	—	—
65～69歳	196	93	103	90～94歳	10	3	7
65	37	18	19	90	3	1	2
66	33	18	15	91	3	1	2
67	32	16	16	92	2	—	2
68	49	22	27	93	1	—	1
69	45	19	26	94	1	1	—
70～74歳	144	63	81	95～99歳	2	1	1
70	32	15	17	95	—	—	—
71	31	14	17	96	2	1	1
72	32	12	20	97	—	—	—
73	26	13	13	98	—	—	—
74	23	9	14	99	—	—	—
				100歳以上	—	—	—

資料：市民課

## 15. 年齢（各歳）・男女別人口

柏崎地区

(つづく)

年齢	総数	男	女	年齢	総数	男	女
総数	9,651	4,981	4,670				
0～4歳	440	239	201	25～29歳	770	439	331
0	88	46	42	25	161	86	75
1	87	52	35	26	181	109	72
2	91	44	47	27	155	82	73
3	80	36	44	28	141	84	57
4	94	61	33	29	132	78	54
5～9歳	422	224	198	30～34歳	533	290	243
5	83	41	42	30	112	58	54
6	78	46	32	31	123	73	50
7	88	46	42	32	101	60	41
8	88	44	44	33	108	60	48
9	85	47	38	34	89	39	50
10～14歳	524	256	268	35～39歳	525	273	252
10	103	47	56	35	116	62	54
11	86	40	46	36	108	52	56
12	111	54	57	37	100	52	48
13	104	58	46	38	88	46	42
14	120	57	63	39	113	61	52
15～19歳	742	399	343	40～44歳	689	362	327
15	126	67	59	40	123	65	58
16	137	76	61	41	126	62	64
17	145	76	69	42	137	65	72
18	142	74	68	43	140	84	56
19	192	106	86	44	163	86	77
20～24歳	980	511	469	45～49歳	1,004	510	494
20	196	115	81	45	196	91	105
21	192	111	81	46	211	110	101
22	193	86	107	47	199	107	92
23	218	110	108	48	225	113	112
24	181	89	92	49	173	89	84

注) 住民基本台帳人口+外国人登録人口

(つづき)

平成8年1月1日現在

年 齡	総 数	男	女	年 齡	総 数	男	女
50～54歳	875	446	429	75～79歳	175	53	122
50	130	70	60	75	59	17	42
51	169	74	95	76	31	9	22
52	190	99	91	77	29	14	15
53	204	106	98	78	29	6	23
54	182	97	85	79	27	7	20
55～59歳	685	374	311	80～84歳	104	37	67
55	154	91	63	80	23	8	15
56	137	73	64	81	20	10	10
57	126	66	60	82	18	3	15
58	131	70	61	83	25	9	16
59	137	74	63	84	18	7	11
60～64歳	460	234	226	85～89歳	64	22	42
60	121	60	61	85	14	3	11
61	98	52	46	86	21	9	12
62	85	43	42	87	14	7	7
63	79	39	40	88	12	1	11
64	77	40	37	89	3	2	1
65～69歳	371	192	179	90～94歳	18	4	14
65	84	45	39	90	3	2	1
66	74	41	33	91	6	2	4
67	90	45	45	92	5	—	5
68	51	26	25	93	3	—	3
69	72	35	37	94	1	—	1
70～74歳	270	116	154	95～99歳	—	—	—
70	59	27	32	95	—	—	—
71	59	28	31	96	—	—	—
72	60	21	39	97	—	—	—
73	53	20	33	98	—	—	—
74	39	20	19	99	—	—	—
				100歳以上	—	—	—

資料：市民課



## 20 人口

## 16. 年齢（各歳）・男女別人口

和土地区

(つづく)

年齢	総数	男	女	年齢	総数	男	女
総数	7,145	3,665	3,480				
0～4歳	243	127	116	25～29歳	473	255	218
0	37	16	21	25	111	63	48
1	54	34	20	26	109	64	45
2	46	25	21	27	96	44	52
3	48	25	23	28	87	46	41
4	58	27	31	29	70	38	32
5～9歳	346	182	164	30～34歳	364	193	171
5	66	36	30	30	68	35	33
6	53	31	22	31	82	45	37
7	88	46	42	32	67	37	30
8	70	33	37	33	89	50	39
9	69	36	33	34	58	26	32
10～14歳	477	258	219	35～39歳	382	184	198
10	91	49	42	35	80	42	38
11	89	46	43	36	81	40	41
12	101	57	44	37	73	31	42
13	111	62	49	38	74	37	37
14	85	44	41	39	74	34	40
15～19歳	607	317	290	40～44歳	525	264	261
15	109	59	50	40	85	42	43
16	133	80	53	41	102	52	50
17	119	61	58	42	109	63	46
18	128	55	73	43	104	48	56
19	118	62	56	44	125	59	66
20～24歳	704	364	340	45～49歳	695	353	342
20	135	68	67	45	133	73	60
21	139	68	71	46	146	72	74
22	148	69	79	47	142	70	72
23	148	87	61	48	162	78	84
24	134	72	62	49	112	60	52

注) 住民基本台帳人口+外国人登録人口

(つづき)

平成8年1月1日現在

年 齢	総 数	男	女	年 齢	総 数	男	女
50～54歳	669	358	311	75～79歳	132	55	77
50	115	66	49	75	25	8	17
51	132	67	65	76	31	11	20
52	145	72	73	77	32	18	14
53	141	77	64	78	17	8	9
54	136	76	60	79	27	10	17
55～59歳	496	264	232	80～84歳	93	32	61
55	116	61	55	80	24	6	18
56	89	52	37	81	18	6	12
57	101	56	45	82	13	6	7
58	115	62	53	83	19	12	7
59	75	33	42	84	19	2	17
60～64歳	408	232	176	85～89歳	46	14	32
60	92	55	37	85	16	3	13
61	80	46	34	86	12	4	8
62	79	45	34	87	4	1	3
63	86	45	41	88	7	4	3
64	71	41	30	89	7	2	5
65～69歳	273	133	140	90～94歳	9	3	6
65	54	30	24	90	1	—	1
66	58	28	30	91	4	1	3
67	57	25	32	92	1	1	—
68	49	29	20	93	2	1	1
69	55	21	34	94	1	—	1
70～74歳	202	76	126	95～99歳	1	1	—
70	52	23	29	95	—	—	—
71	40	14	26	96	—	—	—
72	42	16	26	97	1	1	—
73	34	10	24	98	—	—	—
74	34	13	21	99	—	—	—
				100歳以上	—	—	—

資料：市民課

## 17. 年齢（各歳）・男女別人口

新和地区

(つづく)

年齢	総数	男	女	年齢	総数	男	女
総数	6,319	3,248	3,071				
0～4歳	216	110	106	25～29歳	423	241	182
0	34	20	14	25	107	61	46
1	34	12	22	26	83	42	41
2	47	23	24	27	92	58	34
3	49	23	26	28	84	44	40
4	52	32	20	29	57	36	21
5～9歳	306	152	154	30～34歳	286	145	141
5	45	23	22	30	49	24	25
6	52	30	22	31	53	28	25
7	65	29	36	32	62	34	28
8	79	39	40	33	57	24	33
9	65	31	34	34	65	35	30
10～14歳	426	225	201	35～39歳	385	209	176
10	77	34	43	35	82	51	31
11	83	45	38	36	65	35	30
12	83	49	34	37	77	35	42
13	94	52	42	38	71	38	33
14	89	45	44	39	90	50	40
15～19歳	470	234	236	40～44歳	521	268	253
15	69	30	39	40	98	58	40
16	107	61	46	41	81	34	47
17	94	46	48	42	103	52	51
18	93	44	49	43	123	64	59
19	107	53	54	44	116	60	56
20～24歳	598	322	276	45～49歳	616	309	307
20	124	64	60	45	105	53	52
21	113	62	51	46	114	51	63
22	107	54	53	47	134	64	70
23	124	76	48	48	158	77	81
24	130	66	64	49	105	64	41

注) 住民基本台帳人口+外国人登録人口

(つづき)

平成8年1月1日現在

年 齡	総 数	男	女	年 齡	総 数	男	女
50～54歳	576	313	263	75～79歳	154	63	91
50	101	49	52	75	37	13	24
51	124	70	54	76	38	13	25
52	131	69	62	77	32	14	18
53	112	60	52	78	25	13	12
54	108	65	43	79	22	10	12
55～59歳	443	248	195	80～84歳	89	31	58
55	125	72	53	80	24	11	13
56	85	49	36	81	18	6	12
57	69	33	36	82	22	9	13
58	75	44	31	83	13	2	11
59	89	50	39	84	12	3	9
60～64歳	305	165	140	85～89歳	36	13	23
60	68	43	25	85	8	4	4
61	53	25	28	86	11	4	7
62	58	35	23	87	9	2	7
63	67	35	32	88	5	1	4
64	59	27	32	89	3	2	1
65～69歳	239	113	126	90～94歳	12	3	9
65	54	23	31	90	5	1	4
66	41	19	22	91	3	1	2
67	47	22	25	92	2	1	1
68	53	32	21	93	1	—	1
69	44	17	27	94	1	—	1
70～74歳	217	84	133	95～99歳	1	—	1
70	52	23	29	95	—	—	—
71	38	12	26	96	—	—	—
72	39	16	23	97	1	—	1
73	44	12	32	98	—	—	—
74	44	21	23	99	—	—	—
				100歳以上	—	—	—

資料：市民課

## 18. 年 齡 (各 歳) ・ 男 女 別 人 口

慈 恩 寺 地 区

(つづく)

年 齡	総 数	男	女	年 齡	総 数	男	女
総 数	16,651	8,629	8,022				
0～4歳	635	323	312	25～29歳	1,254	695	559
0	112	60	52	25	303	159	144
1	140	74	66	26	258	145	113
2	122	58	64	27	249	138	111
3	119	67	52	28	258	136	122
4	142	64	78	29	186	117	69
5～9歳	755	389	366	30～34歳	855	480	375
5	124	71	53	30	205	127	78
6	142	66	76	31	171	88	83
7	141	79	62	32	165	97	68
8	166	81	85	33	162	87	75
9	182	92	90	34	152	81	71
10～14歳	993	496	497	35～39歳	813	417	396
10	184	94	90	35	147	73	74
11	204	103	101	36	142	81	61
12	202	100	102	37	161	79	82
13	180	93	87	38	160	76	84
14	223	106	117	39	203	108	95
15～19歳	1,391	714	677	40～44歳	1,146	561	585
15	203	102	101	40	198	103	95
16	238	120	118	41	201	100	101
17	292	152	140	42	235	125	110
18	301	156	145	43	238	100	138
19	357	184	173	44	274	133	141
20～24歳	1,868	1,064	804	45～49歳	1,785	884	901
20	373	198	175	45	317	159	158
21	367	193	174	46	383	194	189
22	386	227	159	47	380	197	183
23	379	209	170	48	411	199	212
24	363	237	126	49	294	135	159

注) 住民基本台帳人口+外国人登録人口

(つづき)

平成8年1月1日現在

年 齢	総 数	男	女	年 齢	総 数	男	女
50～54歳	1,622	868	754	75～79歳	315	123	192
50	270	133	137	75	91	34	57
51	365	190	175	76	60	20	40
52	360	206	154	77	60	30	30
53	332	176	156	78	61	27	34
54	295	163	132	79	43	12	31
55～59歳	1,179	645	534	80～84歳	176	60	116
55	272	151	121	80	45	16	29
56	244	138	106	81	36	9	27
57	234	123	111	82	37	16	21
58	225	128	97	83	39	11	28
59	204	105	99	84	19	8	11
60～64歳	772	420	352	85～89歳	70	26	44
60	212	115	97	85	23	6	17
61	163	84	79	86	15	5	10
62	150	92	58	87	12	4	8
63	128	70	58	88	15	9	6
64	119	59	60	89	5	2	3
65～69歳	578	297	281	90～94歳	28	6	22
65	124	64	60	90	10	4	6
66	120	66	54	91	7	1	6
67	113	52	61	92	5	1	4
68	110	61	49	93	6	—	6
69	111	54	57	94	—	—	—
70～74歳	415	161	254	95～99歳	1	—	1
70	97	43	54	95	—	—	—
71	87	28	59	96	—	—	—
72	82	29	53	97	1	—	1
73	74	28	46	98	—	—	—
74	75	33	42	99	—	—	—
				100歳以上	—	—	—

資料：市民課

## 19. 年齢（各歳）・男女別人口

河合地区

(つづく)

年齢	総数	男	女	年齢	総数	男	女
総数	6,075	3,082	2,993				
0～4歳	224	113	111	25～29歳	387	206	181
0	34	17	17	25	90	56	34
1	40	23	17	26	90	41	49
2	47	25	22	27	84	42	42
3	54	24	30	28	75	45	30
4	49	24	25	29	48	22	26
5～9歳	285	143	142	30～34歳	318	151	167
5	54	29	25	30	84	43	41
6	46	23	23	31	57	24	33
7	63	27	36	32	58	32	26
8	56	31	25	33	59	26	33
9	66	33	33	34	60	26	34
10～14歳	383	198	185	35～39歳	324	176	148
10	63	35	28	35	68	40	28
11	69	38	31	36	68	34	34
12	77	35	42	37	47	27	20
13	98	56	42	38	64	33	31
14	76	34	42	39	77	42	35
15～19歳	525	269	256	40～44歳	442	226	216
15	93	48	45	40	73	37	36
16	99	43	56	41	102	53	49
17	101	55	46	42	77	34	43
18	112	59	53	43	92	43	49
19	120	64	56	44	98	59	39
20～24歳	544	290	254	45～49歳	638	304	334
20	99	52	47	45	123	63	60
21	109	56	53	46	146	69	77
22	114	65	49	47	128	69	59
23	116	56	60	48	139	59	80
24	106	61	45	49	102	44	58

注) 住民基本台帳人口+外国人登録人口

(つづき)

平成8年1月1日現在

年 齡	総 数	男	女	年 齡	総 数	男	女
50～54歳	555	292	263	75～79歳	127	59	68
50	84	39	45	75	32	18	14
51	124	69	55	76	28	15	13
52	108	63	45	77	21	11	10
53	111	57	54	78	33	10	23
54	128	64	64	79	13	5	8
55～59歳	452	252	200	80～84歳	97	35	62
55	108	61	47	80	24	13	11
56	83	34	49	81	25	6	19
57	92	52	40	82	19	3	16
58	91	52	39	83	15	6	9
59	78	53	25	84	14	7	7
60～64歳	323	165	158	85～89歳	35	8	27
60	76	39	37	85	5	3	2
61	76	31	45	86	11	1	10
62	64	31	33	87	12	4	8
63	53	30	23	88	5	—	5
64	54	34	20	89	2	—	2
65～69歳	255	123	132	90～94歳	8	4	4
65	61	32	29	90	3	2	1
66	47	21	26	91	1	1	—
67	53	26	27	92	3	1	2
68	43	20	23	93	—	—	—
69	51	24	27	94	1	—	1
70～74歳	151	68	83	95～99歳	2	—	2
70	47	23	24	95	2	—	2
71	30	13	17	96	—	—	—
72	21	5	16	97	—	—	—
73	28	12	16	98	—	—	—
74	25	15	10	99	—	—	—
				100歳以上	—	—	—

資料：市民課



## 20. 年 齡 (各 歳) ・ 男 女 別 人 口

## 東 岩 槻 地 区

(つづく)

年 齡	総 数	男	女	年 齡	総 数	男	女
総 数	11,975	5,941	6,034				
0～4歳	567	295	272	25～29歳	1,043	534	509
0	118	65	53	25	260	135	125
1	91	37	54	26	230	112	118
2	121	64	57	27	193	108	85
3	118	60	58	28	203	101	102
4	119	69	50	29	157	78	79
5～9歳	595	317	278	30～34歳	805	408	397
5	111	60	51	30	228	119	109
6	99	49	50	31	157	82	75
7	129	72	57	32	148	82	66
8	124	72	52	33	132	61	71
9	132	64	68	34	140	64	76
10～14歳	587	296	291	35～39歳	613	324	289
10	108	57	51	35	125	60	65
11	118	65	53	36	114	61	53
12	122	57	65	37	131	74	57
13	118	62	56	38	119	66	53
14	121	55	66	39	124	63	61
15～19歳	784	392	392	40～44歳	727	366	361
15	135	70	65	40	139	74	65
16	135	63	72	41	130	65	65
17	158	89	69	42	121	58	63
18	181	82	99	43	171	87	84
19	175	88	87	44	166	82	84
20～24歳	1,304	669	635	45～49歳	1,068	482	586
20	227	121	106	45	199	87	112
21	233	133	100	46	202	85	117
22	256	128	128	47	227	102	125
23	311	143	168	48	241	110	131
24	277	144	133	49	199	98	101

注) 住民基本台帳人口+外国人登録人口

(つづき)

平成8年1月1日現在

年 齡	総 数	男	女	年 齡	総 数	男	女
50～54歳	1,176	534	642	75～79歳	168	59	109
50	175	84	91	75	45	16	29
51	206	98	108	76	26	10	16
52	263	116	147	77	40	11	29
53	257	107	150	78	29	9	20
54	275	129	146	79	28	13	15
55～59歳	1,035	525	510	80～84歳	103	41	62
55	253	123	130	80	28	12	16
56	204	88	116	81	23	9	14
57	190	108	82	82	20	11	9
58	203	105	98	83	20	7	13
59	185	101	84	84	12	2	10
60～64歳	671	372	299	85～89歳	44	17	27
60	163	98	65	85	9	3	6
61	145	82	63	86	13	7	6
62	123	65	58	87	11	2	9
63	126	69	57	88	6	2	4
64	114	58	56	89	5	3	2
65～69歳	411	197	214	90～94歳	20	4	16
65	114	56	58	90	5	2	3
66	88	49	39	91	5	1	4
67	76	34	42	92	5	—	5
68	82	37	45	93	2	—	2
69	51	21	30	94	3	1	2
70～74歳	253	109	144	95～99歳	1	—	1
70	65	27	38	95	—	—	—
71	61	28	33	96	—	—	—
72	47	21	26	97	1	—	1
73	38	14	24	98	—	—	—
74	42	19	23	99	—	—	—
				100歳以上	—	—	—

資料：市民課

## 21. 県別・男女別転出者数

平成 7 年

転出先の 住 所 地	転 出			転出先の 住 所 地	転 出		
	総 数	男	女		総 数	男	女
北 海 道	96	59	37	京 都 府	9	7	2
青 森 県	36	23	13	大 阪 府	44	28	16
岩 手 県	15	10	5	兵 庫 県	20	13	7
宮 城 県	45	30	15	奈 良 県	10	5	5
秋 田 県	21	15	6	和 歌 山 県	0	0	0
山 形 県	29	15	14	鳥 取 県	1	1	0
福 島 県	44	29	15	島 根 県	0	0	0
茨 城 県	96	49	47	岡 山 県	5	4	1
栃 木 県	69	42	27	広 島 県	11	7	4
群 馬 県	103	68	35	山 口 県	4	4	0
県 内	2,693	1,367	1,326	徳 島 県	1	1	0
千 葉 県	273	143	130	香 川 県	2	1	1
東 京 都	573	306	267	愛 媛 県	2	2	0
神 奈 川 県	216	131	85	高 知 県	2	2	0
新 潟 県	29	16	13	福 岡 県	49	29	20
富 山 県	0	0	0	佐 賀 県	3	2	1
石 川 県	2	2	0	長 崎 県	4	3	1
福 井 県	2	0	2	熊 本 県	8	5	3
山 梨 県	10	6	4	大 分 県	9	3	6
長 野 県	43	24	19	宮 崎 県	3	1	2
岐 阜 県	8	4	4	鹿 児 島 県	22	9	13
静 岡 県	27	16	11	冲 縄 県	26	14	12
愛 知 県	33	15	18	国 外	86	46	40
三 重 県	9	5	4				
滋 賀 県	15	11	4	総 計	4,808	2,573	2,235

注) 住民基本台帳より

資料：市民課

## 22. 県別・男女別転入者数

平成 7 年

前住地	転入			前住地	転入		
	総数	男	女		総数	男	女
北海道	99	74	25	京都府	13	10	3
青森県	29	20	9	大阪府	26	13	13
岩手県	22	13	9	兵庫県	33	15	18
宮城県	21	16	5	奈良県	0	0	0
秋田県	34	22	12	和歌山県	3	3	0
山形県	23	10	13	鳥取県	0	0	0
福島県	63	24	39	島根県	1	1	0
茨城県	78	48	30	岡山県	9	6	3
栃木県	65	38	27	広島県	5	4	1
群馬県	71	39	32	山口県	3	2	1
県内	2,540	1,277	1,263	徳島県	0	0	0
千葉県	187	107	80	香川県	4	4	0
東京都	592	308	284	愛媛県	5	2	3
神奈川県	221	136	85	高知県	6	4	2
新潟県	32	17	15	福岡県	45	31	14
富山県	10	7	3	佐賀県	5	3	2
石川県	17	11	6	長崎県	12	6	6
福井県	4	2	2	熊本県	11	6	5
山梨県	10	5	5	大分県	4	3	1
長野県	37	24	13	宮崎県	4	3	1
岐阜県	10	6	4	鹿児島県	6	3	3
静岡県	30	18	12	沖縄県	11	7	4
愛知県	48	30	18	国外	54	28	26
三重県	7	3	4				
滋賀県	4	2	2	総計	4,514	2,411	2,103

注) 住民基本台帳より

資料: 市民課

## 23. 町名別世帯数の推移

町 名	6 年	7 年	8 年	町 名	6 年	7 年	8 年
総 数	35,532	36,157	36,701	東町一丁目	481	499	503
岩 槻 地 区	16,013	16,295	16,509	東町二丁目	305	300	290
岩 槻	1,810	1,854	1,911	西町一丁目	353	350	365
本丸一丁目	556	559	555	西町二丁目	188	189	178
本丸二丁目	312	316	322	西町三丁目	379	395	387
本丸三丁目	426	424	422	西町四丁目	568	571	573
本丸四丁目	304	319	322	西町五丁目	583	577	585
太田一丁目	277	267	302	愛 宕 町	420	433	422
太田二丁目	247	256	254	日 の 出 町	528	522	538
太田三丁目	45	42	41	美 幸 町	536	536	541
城町一丁目	273	305	316	宮町一丁目	281	290	282
城町二丁目	217	225	236	宮町二丁目	741	738	754
府内一丁目	141	144	151	川 通 地 区	1,119	1,140	1,188
府内二丁目	453	465	457	南 平 野	259	253	287
府内三丁目	46	53	51	長 宮	185	199	204
府内四丁目	104	106	111	大 野 島	88	86	92
城南一丁目	328	339	358	増 長	91	90	93
城南二丁目	217	225	223	大 口	102	106	110
城南三丁目	186	185	186	大 谷	81	87	91
城南四丁目	340	362	384	大 戸	203	206	199
城南五丁目	313	308	316	新 方 須 賀	77	80	81
並木一丁目	690	678	693	大 森	33	33	31
並木二丁目	450	551	548	柏 崎 地 区	3,058	3,153	3,196
本町一丁目	315	322	324	加 倉	120	134	118
本町二丁目	434	427	425	横 根	148	160	158
本町三丁目	254	247	243	真 福 寺	82	82	84
本町四丁目	373	380	373	柏 崎	235	236	239
本町五丁目	310	301	294	浮 谷	401	417	424
本町六丁目	280	284	278	谷 下	50	51	53
仲町一丁目	519	524	545	加 倉 一 丁 目	530	562	568
仲町二丁目	430	427	450	加 倉 二 丁 目	334	327	334

注) 住民基本台帳世帯+外国人登録世帯

各年1月1日現在

町 名	6 年	7 年	8 年	町 名	6 年	7 年	8 年
加倉三丁目	32	29	41	上野一丁目	279	280	297
加倉四丁目	438	456	453	上野二丁目	79	106	139
加倉五丁目	392	403	404	上野三丁目	42	46	57
原 町	296	296	320	上野四丁目	15	15	15
和 土 地 区	2,180	2,193	2,201	上野五丁目	2	-	-
飯 塚	600	615	623	上野六丁目	53	53	65
黒 谷	616	617	629	古ヶ場一丁目	10	9	7
笹 久 保	322	312	307	古ヶ場二丁目	15	15	17
笹久保新田	186	181	170	河 合 地 区	1,818	1,829	1,865
南 下 新 井	371	381	384	掛	299	300	310
村 国	85	87	88	金 重	377	388	385
新 和 地 区	1,760	1,785	1,835	本 宿	199	203	229
尾 ケ 崎	210	215	219	箕 輪	89	89	88
尾ヶ崎新田	51	50	52	平 林 寺	496	488	491
釣 上	236	238	249	馬 込	358	361	362
釣上新田	463	475	474	東岩槻地区	4,349	4,471	4,448
野 孫	74	74	81	上里一丁目	227	224	229
高 曾 根	145	153	154	上里二丁目	216	249	254
末 田	581	580	606	諏訪一丁目	205	221	227
慈恩寺地区	5,235	5,291	5,459	諏訪二丁目	132	133	143
慈 恩 寺	339	349	345	諏訪三丁目	1,233	1,268	1,246
小 溝	1,200	1,195	1,221	諏訪四丁目	420	437	450
徳 力	775	783	801	諏訪五丁目	158	169	164
表 慈 恩 寺	510	496	525	東岩槻一丁目	195	203	193
南 辻	102	96	93	東岩槻二丁目	149	148	149
上 野	182	189	192	東岩槻三丁目	211	214	217
古 ケ 場	196	196	201	東岩槻四丁目	615	602	584
相 野 原	52	54	55	東岩槻五丁目	358	350	347
裏 慈 恩 寺	708	717	730	東岩槻六丁目	230	253	245
鹿 室	676	692	699				

資料：市民課

## 24. 町名別人口の推移

(つづく)

町名	6年			7年			8年		
	総数	男	女	総数	男	女	総数	男	女
総数	110,021	55,802	54,219	110,414	56,066	54,348	110,489	56,064	54,425
岩槻地区	48,068	24,203	23,865	48,367	24,358	24,009	48,409	24,340	24,069
岩槻	5,155	2,611	2,544	5,253	2,650	2,603	5,311	2,686	2,625
本丸一丁目	1,746	857	889	1,711	836	875	1,661	815	846
本丸二丁目	1,051	529	522	1,056	536	520	1,070	536	534
本丸三丁目	1,388	689	699	1,377	686	691	1,357	670	687
本丸四丁目	1,128	567	561	1,169	583	586	1,162	579	583
太田一丁目	876	437	439	828	416	412	920	454	466
太田二丁目	791	394	397	805	395	410	813	395	418
太田三丁目	140	72	68	131	69	62	129	68	61
城町一丁目	841	404	437	876	432	444	905	447	458
城町二丁目	682	364	318	703	376	327	729	392	337
府内一丁目	425	211	214	426	209	217	433	215	218
府内二丁目	1,533	791	742	1,549	804	745	1,500	780	720
府内三丁目	53	50	3	60	57	3	64	56	8
府内四丁目	367	185	182	371	187	184	380	195	185
城南一丁目	1,059	540	519	1,056	543	513	1,087	566	521
城南二丁目	666	332	334	666	336	330	663	335	328
城南三丁目	605	318	287	598	313	285	589	303	286
城南四丁目	952	506	446	1,007	524	483	1,079	565	514
城南五丁目	989	533	456	964	516	448	1,004	536	468
並木一丁目	2,097	1,062	1,035	2,046	1,037	1,009	2,059	1,044	1,015
並木二丁目	1,509	783	726	1,798	917	881	1,801	909	892
本町一丁目	888	453	435	894	461	433	880	454	426
本町二丁目	1,144	519	625	1,125	508	617	1,098	499	599
本町三丁目	768	384	384	749	375	374	732	366	366
本町四丁目	1,148	555	593	1,143	569	574	1,125	548	577
本町五丁目	895	453	442	868	432	436	839	422	417
本町六丁目	827	399	428	836	404	432	820	395	425
仲町一丁目	1,608	806	802	1,598	789	809	1,617	802	815
仲町二丁目	1,247	597	650	1,266	622	644	1,305	637	668
東町一丁目	1,484	748	736	1,514	763	751	1,475	727	748
東町二丁目	870	445	425	849	438	411	813	411	402
西町一丁目	941	480	461	927	470	457	930	467	463
西町二丁目	519	263	256	508	254	254	480	242	238
西町三丁目	1,017	510	507	1,053	515	538	1,030	504	526
西町四丁目	1,605	829	776	1,585	816	769	1,585	823	762
西町五丁目	1,586	779	807	1,560	769	791	1,545	760	785
愛宕町	1,159	581	578	1,200	606	594	1,183	599	584
日の出町	1,538	786	752	1,506	763	743	1,546	779	767
美幸町	1,547	758	789	1,554	770	784	1,551	765	786

注) 住民基本台帳人口+外国人登録人口

町 名	6 年			7 年			8 年		
	総 数	男	女	総 数	男	女	総 数	男	女
宮町一丁目	837	421	416	850	426	424	809	402	407
宮町二丁目	2,387	1,202	1,185	2,332	1,186	1,146	2,330	1,192	1,138
川通地区	4,190	2,132	2,058	4,168	2,127	2,041	4,264	2,178	2,086
南平野	901	457	444	875	442	433	985	497	488
長野宮	646	332	314	661	345	316	644	341	303
大野島	370	196	174	363	189	174	373	194	179
大増長	366	176	190	358	170	188	356	170	186
大口	433	204	229	427	206	221	428	209	219
大谷	315	162	153	316	166	150	335	176	159
大戸	696	362	334	702	368	334	684	358	326
新方須賀	316	165	151	325	166	159	325	164	161
新大森	147	78	69	141	75	66	134	69	65
柏崎地区	9,567	4,932	4,635	9,678	4,987	4,691	9,651	4,981	4,670
加倉倉根	279	150	129	290	146	144	273	145	128
加横根	543	290	253	574	309	265	563	298	265
真福寺	315	159	156	316	161	155	323	161	162
柏崎	801	422	379	794	413	381	792	416	376
浮谷	1,347	709	638	1,354	717	637	1,324	701	623
谷下	178	91	87	178	92	86	175	93	82
加倉一丁目	1,441	742	699	1,496	766	730	1,497	774	723
加倉二丁目	1,055	514	541	1,015	491	524	1,010	482	528
加倉三丁目	85	45	40	83	42	41	95	53	42
加倉四丁目	1,376	699	677	1,405	715	690	1,375	705	670
加倉五丁目	1,248	639	609	1,279	661	618	1,282	658	624
原町	899	472	427	894	474	420	942	495	447
和土地区	7,231	3,725	3,506	7,198	3,718	3,480	7,145	3,665	3,480
飯塚	1,839	971	868	1,861	992	869	1,880	997	883
黒谷	2,074	1,062	1,012	2,057	1,046	1,011	2,057	1,040	1,017
笹久保	1,052	518	534	1,032	521	511	1,001	509	492
笹久保新田	645	344	301	638	339	299	612	319	293
南下新井	1,306	654	652	1,295	645	650	1,290	632	658
新村	315	176	139	315	175	140	305	168	137
新和地区	6,289	3,224	3,065	6,243	3,212	3,031	6,319	3,248	3,071
尾ヶ崎	821	426	395	835	429	406	833	428	405
尾ヶ崎新田	216	107	109	211	107	104	215	106	109
釣上新田	892	450	442	869	435	434	895	449	446
釣上野	1,556	787	769	1,566	794	772	1,552	785	767
野高曾	325	172	153	322	172	150	340	182	158
末田	573	288	285	575	294	281	574	296	278
末田	1,906	994	912	1,865	981	884	1,910	1,002	908



(つづき) 各年1月1日現在

町名	6年			7年			8年		
	総数	男	女	総数	男	女	総数	男	女
慈恩寺地区	16,460	8,507	7,953	16,472	8,526	7,946	16,651	8,629	8,022
慈恩寺	1,178	600	578	1,179	603	576	1,163	597	566
小徳溝	3,991	2,038	1,953	3,919	2,008	1,911	3,909	2,000	1,909
表慈恩寺	2,402	1,225	1,177	2,402	1,236	1,166	2,412	1,238	1,174
南上野	1,740	886	854	1,726	873	853	1,774	915	859
古ヶ場	329	159	170	311	151	160	302	145	157
相野原	620	313	307	630	314	316	627	314	313
裏慈恩寺	635	323	312	631	322	309	634	329	305
鹿室	179	86	93	178	86	92	177	84	93
上野一丁目	2,197	1,146	1,051	2,205	1,157	1,048	2,201	1,162	1,039
上野二丁目	1,649	907	742	1,679	913	766	1,677	905	772
上野三丁目	915	490	425	917	491	426	943	505	438
上野四丁目	216	114	102	285	154	131	367	187	180
上野五丁目	119	63	56	122	65	57	136	73	63
上野六丁目	58	29	29	49	27	22	48	27	21
古ヶ場一丁目	2	2		—	—	—	—	—	—
古ヶ場二丁目	169	90	79	176	91	85	217	113	104
河合地区	18	11	7	17	10	7	15	8	7
掛	43	25	18	46	25	21	49	27	22
金本箕平馬	6,098	3,069	3,029	6,086	3,079	3,007	6,075	3,082	2,993
重宿輪寺	1,047	541	506	1,045	542	503	1,025	538	487
東岩槻地区	1,258	620	638	1,279	637	642	1,262	630	632
上里一丁目	715	356	359	715	358	357	771	380	391
上里二丁目	320	160	160	316	161	155	313	160	153
諏訪一丁目	1,635	831	804	1,610	822	788	1,596	820	776
諏訪二丁目	1,123	561	562	1,121	559	562	1,108	554	554
諏訪三丁目	12,118	6,010	6,108	12,202	6,059	6,143	11,975	5,941	6,034
諏訪四丁目	700	355	345	676	341	335	675	338	337
諏訪五丁目	648	331	317	753	369	384	762	370	392
東岩槻一丁目	571	289	282	602	302	300	623	314	309
東岩槻二丁目	414	207	207	403	204	199	417	214	203
東岩槻三丁目	3,508	1,667	1,841	3,469	1,655	1,814	3,331	1,597	1,734
東岩槻四丁目	1,230	599	631	1,274	623	651	1,265	614	651
東岩槻五丁目	483	246	237	493	252	241	482	246	236
東岩槻六丁目	517	265	252	523	276	247	507	262	245
東岩槻七丁目	340	161	179	331	153	178	324	149	175
東岩槻八丁目	583	292	291	584	294	290	586	298	288
東岩槻九丁目	1,576	793	783	1,528	776	752	1,456	734	722
東岩槻十丁目	951	500	451	914	480	434	906	481	425
東岩槻十一丁目	597	305	292	652	334	318	641	324	317

## 25. 町名別人口密度

平成8年1月1日現在

町名	人口密度 (人/ha)	町名	人口密度 (人/ha)	町名	人口密度 (人/ha)
総人口密度	22	美幸町	111	慈恩寺地区	19
岩槻地区	68	宮町一丁目	51	慈恩寺	13
岩槻	36	宮町二丁目	93	小溝	33
太田	—	川通地区	6	徳力	33
本丸一丁目	166	南平野	10	表慈恩寺	18
本丸二丁目	153	長野	5	南辻	12
本丸三丁目	104	大野	5	上古野	13
本丸四丁目	73	大增	5	古ヶ場	16
太田一丁目	44	大大	6	相野	7
太田二丁目	54	大谷	6	裏慈恩寺	19
太田三丁目	6	大戸	9	鹿室	11
城町一丁目	82	新方須	4	上野一丁目	94
城町二丁目	43	大須	4	上野二丁目	61
府内一丁目	39	柏崎地区	16	上野三丁目	14
府内二丁目	115	加倉	4	上野四丁目	6
府内三丁目	4	横根	4	上野五丁目	—
府内四丁目	38	真福寺	5	上野六丁目	14
城南一丁目	72	柏崎	10	古ヶ場一丁目	1
城南二丁目	95	浮谷	9	古ヶ場二丁目	2
城南三丁目	42	加倉	6	河合地区	12
城南四丁目	90	加倉一丁目	71	掛	11
城南五丁目	77	加倉二丁目	112	金重	28
並木一丁目	172	加倉三丁目	9	本宿	11
並木二丁目	200	加倉四丁目	72	箕輪	10
本町一丁目	63	加倉五丁目	71	平林寺	14
本町二丁目	73	原町	67	馬込	7
本町三丁目	73	和地区	11	東岩槻地区	111
本町四丁目	80	飯塚	15	上里一丁目	84
本町五丁目	49	黒谷	14	上里二丁目	109
本町六丁目	82	笹久保	8	諏訪一丁目	104
仲町一丁目	70	笹久保新田	5	諏訪二丁目	52
仲町二丁目	77	南下新井	14	諏訪三丁目	278
東町一丁目	105	村国	5	諏訪四丁目	141
東町二丁目	63	新和地区	8	諏訪五丁目	80
西町一丁目	78	尾ヶ崎	7	東岩槻一丁目	51
西町二丁目	40	尾ヶ崎新田	4	東岩槻二丁目	46
西町三丁目	86	釣上新	7	東岩槻三丁目	73
西町四丁目	99	釣上新田	13	東岩槻四丁目	146
西町五丁目	97	野孫	5	東岩槻五丁目	91
愛宕町	108	高曾	5	東岩槻六丁目	80
日の出町	77	末田	11		

## 26. 埼玉県・市別人口

平成8年1月1日現在

市名	世帯数	人口			面積 (km <sup>2</sup> )
		総数	男	女	
県計	2,365,466	6,789,965	3,438,040	3,351,925	3,797.34
市	2,062,580	5,789,852	2,935,721	2,854,131	1,862.89
町	302,886	1,000,113	502,319	497,794	1,934.45
川越市	111,497	321,097	162,360	158,737	109.16
熊谷市	54,467	156,993	78,810	78,183	85.15
川口市	176,254	456,514	234,113	222,401	55.75
浦和市	173,914	456,281	231,396	224,885	70.67
大宮市	157,441	435,435	218,933	216,502	89.38
行田市	27,567	87,165	43,375	43,790	61.55
所沢市	20,055	61,695	30,382	31,313	133.64
飯能市	116,259	320,612	162,156	158,456	72.00
加須市	26,520	80,986	40,574	40,412	134.60
本庄市	21,228	67,833	33,782	34,051	59.40
東松山市	21,001	60,904	30,144	30,760	36.72
岩槻市	30,266	91,679	46,586	45,093	65.29
春日部市	<b>36,701</b>	<b>110,489</b>	<b>56,064</b>	<b>54,425</b>	<b>49.20</b>
狭山市	69,017	202,256	101,655	100,601	37.78
羽生市	57,508	163,085	83,596	79,489	49.02
鴻巣市	16,876	56,571	28,333	28,238	58.55
深谷市	25,958	81,225	40,897	40,328	35.87
上尾市	32,402	101,044	50,702	50,342	69.40
草加市	71,328	208,084	105,484	102,600	45.55
越谷市	32,380	82,400	42,246	40,154	8.28
蕨市	83,188	218,353	112,302	106,051	27.42
戸田市	103,912	298,495	150,838	147,657	60.31
間谷市	31,032	71,883	36,804	35,079	5.10
朝霞市	39,128	97,073	50,915	46,158	18.17
志和志市	47,252	144,224	72,490	71,734	44.76
新座市	20,344	55,851	28,452	27,399	6.22
桶川市	45,320	110,100	57,402	52,698	18.38
久喜市	23,674	64,491	32,885	31,606	9.06
本朝市	25,362	61,565	31,911	29,654	11.04
見岡市	52,474	144,241	73,298	70,943	22.80
富士見市	24,117	73,724	37,109	36,615	25.26
上三郷市	24,145	73,374	36,989	36,385	25.35
蓮坂市	22,721	70,472	35,373	35,099	19.84
幸手市	25,525	74,774	38,816	35,958	18.08
鶴岡市	35,310	96,981	49,190	47,791	19.70
高島市	22,528	56,753	28,845	27,908	6.81
日高市	45,270	133,691	68,314	65,377	30.21
	20,946	64,165	32,209	31,956	27.27
	33,704	97,775	49,633	48,142	40.97
	18,497	58,529	29,427	29,102	33.95
	22,381	65,486	33,136	32,350	17.73
	17,111	55,504	27,795	27,709	47.50

資料：埼玉県町字別人口結果報告

27. 埼玉県・市別平均年齢

各年1月1日現在

市 名	総 数		男		女	
	7 年	8 年	7 年	8 年	7 年	8 年
県平均	37.1	37.5	36.3	36.7	37.8	38.2
市部計	36.9	37.3	36.2	36.6	37.6	38.1
町部計	37.9	38.3	37.0	37.4	38.8	39.2
川越市	37.2	37.6	36.4	36.8	38.1	38.5
熊谷市	37.8	38.2	36.8	37.2	38.9	39.3
川口市	36.9	37.4	36.3	36.7	37.6	38.0
浦和市	36.9	37.1	36.0	36.3	37.7	38.0
大宮市	37.6	37.9	36.8	37.1	38.4	38.7
秩父市	38.3	38.7	37.3	37.7	39.3	39.7
所沢市	40.4	40.7	39.0	39.4	41.7	42.1
飯能市	36.6	37.0	35.9	36.3	37.3	37.7
加須市	37.9	38.4	37.1	37.5	38.8	39.3
本庄市	37.2	37.5	36.5	36.7	38.0	38.3
東松山市	38.5	38.9	37.4	37.7	39.6	40.0
岩槻市	36.6	37.1	35.8	36.2	37.5	38.0
春日部市	<b>37.6</b>	<b>38.2</b>	<b>37.0</b>	<b>37.5</b>	<b>38.3</b>	<b>38.9</b>
狭山市	36.2	36.7	35.6	36.1	36.9	37.3
羽生市	36.5	37.0	35.8	36.4	37.1	37.7
鴻巣市	39.2	39.5	38.0	38.3	40.4	40.6
深谷市	36.4	36.8	35.7	36.1	37.0	37.5
上尾市	37.7	38.2	36.6	37.1	38.8	39.2
草野市	36.7	37.2	36.1	36.6	37.3	37.8
加谷市	37.3	37.7	36.3	36.6	38.2	38.7
越谷市	36.4	36.9	35.8	36.2	37.1	37.5
蕨市	36.2	36.7	35.7	36.1	36.8	37.3
戸田市	38.7	39.1	37.6	38.1	39.8	40.3
間谷市	35.3	35.5	34.9	35.1	35.7	35.9
鳩ヶ谷市	36.3	36.7	35.7	36.1	36.8	37.3
朝霞市	38.9	39.3	38.2	38.6	39.6	40.0
志木市	36.0	36.2	35.3	35.5	36.7	36.8
和光市	36.5	37.0	36.0	36.4	37.1	37.6
新座市	35.6	35.8	34.9	35.2	36.3	36.5
桶川市	36.9	37.3	36.2	36.6	37.6	38.0
久喜市	37.4	37.8	36.7	37.1	38.1	38.5
北本郷市	36.2	36.7	35.7	36.1	36.8	37.4
八潮市	36.1	36.6	35.6	36.1	36.6	37.1
富士見市	35.9	36.3	35.5	35.9	36.2	36.7
上福岡市	36.8	37.3	36.1	36.7	37.4	37.9
三郷市	38.4	39.0	37.4	38.0	39.5	40.0
蓮田市	35.0	35.5	34.7	35.2	35.3	35.9
坂戸市	37.7	38.2	37.2	37.8	38.2	38.7
幸手市	36.1	36.6	35.4	35.9	36.8	37.3
鶴ヶ島市	37.0	37.6	36.4	36.9	37.7	38.2
日高市	34.9	35.5	34.4	35.7	35.4	36.0
高島市	37.1	37.7	36.5	37.0	37.8	38.3

資料：埼玉県町字別人口結果報告