

---

## 2 人 口

---

6. 人口の推移 .....	9
7. 人口動態 .....	10
8. 月別・人口動態 .....	12
9. 外国人登録人口 .....	12
10. 年齢（5歳階級）・男女別人口 .....	13
11. 年齢（各歳）・男女別人口 .....	14
12. 県別・男女別転出者数 .....	16
13. 県別・男女別転入者数 .....	17
14. 町名別世帯数の推移 .....	18
15. 町名別人口の推移 .....	20
16. 町名別人口密度 .....	23
17. 埼玉県・市別人口・平均年齢 .....	24

## 6. 人口の推移 (図-3)

各年4月1日現在

年	世帯数	人口			1世帯 平均人員	人口密度 (人/km <sup>2</sup> )
		計	男	女		
41	8,089	43,670	22,091	21,579	5.0	878
42	9,514	45,591	23,053	22,538	4.8	916
43	10,325	47,919	24,345	23,574	4.6	963
44	11,088	50,243	25,556	24,687	4.5	1,010
45	12,191	53,642	27,215	26,427	4.4	1,078
46	14,257	60,000	30,359	29,641	4.2	1,206
47	17,021	66,944	33,708	33,236	3.9	1,343
48	20,299	73,759	37,258	36,501	3.6	1,482
49	21,869	78,634	39,866	38,768	3.6	1,580
50	22,853	82,157	41,709	40,448	3.6	1,651
51	23,929	85,232	43,307	41,925	3.6	1,713
52	24,566	87,573	44,474	43,099	3.6	1,760
53	25,319	90,000	45,552	44,448	3.6	1,809
54	25,925	91,877	46,443	45,434	3.5	1,846
55	26,519	93,757	47,402	46,355	3.5	1,884
56	27,052	95,387	48,116	47,271	3.5	1,917
57	27,408	96,637	48,694	47,943	3.5	1,942
58	28,092	98,451	49,683	48,768	3.5	1,979
59	28,545	99,371	50,106	49,265	3.5	1,997
60	28,980	100,231	50,522	49,709	3.5	2,014
61	29,602	101,170	51,075	50,095	3.4	2,033
62	30,089	101,991	51,509	50,482	3.4	2,050
63	31,116	104,168	52,647	51,521	3.3	2,093
元	31,935	105,858	53,523	52,335	3.3	2,127
2	32,534	106,794	54,041	52,753	3.3	2,171
3	33,377	107,935	54,603	53,332	3.2	2,194
4	34,055	108,680	55,051	53,629	3.2	2,209
5	34,897	109,427	55,465	53,962	3.1	2,224
6	35,679	110,078	55,813	54,265	3.1	2,237
7	36,192	110,221	55,958	54,263	3.0	2,240
8	36,790	110,382	55,956	54,426	3.0	2,245

注) 60年まで住民基本台帳人口

注) 61年から住民基本台帳人口+外国人登録人口

資料: 市民課

## 10 人口

## 7. 人口動態 (図-4)

年	自然増減(人)				社会増減(人)				その他 の 増減	増加 人口 (人)
	出生		死亡		転入		転出			
	男	女	男	女	男	女	男	女		
41	352	301	192	119	1,712	1,597	914	833	...	1,904
42	534	483	197	133	1,785	1,638	946	900	...	2,282
43	545	488	167	141	2,177	1,853	1,101	1,001	...	2,653
44	597	560	177	151	2,087	1,997	1,138	1,047	...	2,728
45	655	677	169	163	3,767	3,739	1,338	1,233	...	5,935
46	847	751	202	163	4,726	4,453	2,235	1,635	...	6,542
47	1,020	907	214	165	4,732	4,513	1,714	1,638	...	7,441
48	1,095	942	209	179	4,148	3,976	4,173	2,228	...	5,372
49	961	909	191	179	3,145	2,870	2,058	1,930	...	3,527
50	950	826	199	174	3,127	2,853	2,176	1,959	...	3,248
51	863	809	187	172	2,982	2,892	2,326	2,196	...	2,665
52	736	750	194	167	2,969	2,809	2,500	2,265	...	2,138
53	731	684	211	188	2,927	3,947	2,396	2,242	...	2,252
54	679	637	231	195	2,928	2,785	2,493	2,407	...	1,703
55	587	596	220	174	3,117	3,019	2,552	2,357	...	2,016
56	621	628	246	164	2,463	2,417	2,237	2,178	-14	1,290
57	634	526	252	196	2,594	2,461	2,033	1,987	2	1,749
58	558	572	241	201	2,366	2,257	2,065	2,043	-14	1,189
59	575	524	237	173	2,148	2,122	2,097	1,981	8	889
60	513	475	242	188	2,144	1,966	2,066	2,041	39	600
61	460	484	254	216	2,156	1,968	2,016	1,997	30	615
62	489	452	286	230	2,732	2,325	2,073	1,915	25	1,519
63	517	465	285	226	2,874	2,632	2,044	1,839	12	2,106
元	443	412	290	222	2,563	2,214	2,391	2,113	47	663
2	460	436	295	229	2,946	2,568	2,444	2,131	-41	1,270
3	489	427	293	227	2,668	2,290	2,400	2,159	-61	734
4	421	416	311	244	2,535	2,111	2,268	2,047	-55	558
5	475	417	322	259	2,590	2,243	2,376	2,212	-103	453
6	467	439	308	251	2,663	2,355	2,609	2,447	45	354
7	450	437	345	267	2,411	2,103	2,573	2,235	47	28
8	459	436	357	299	2,467	2,165	2,578	2,258	61	96

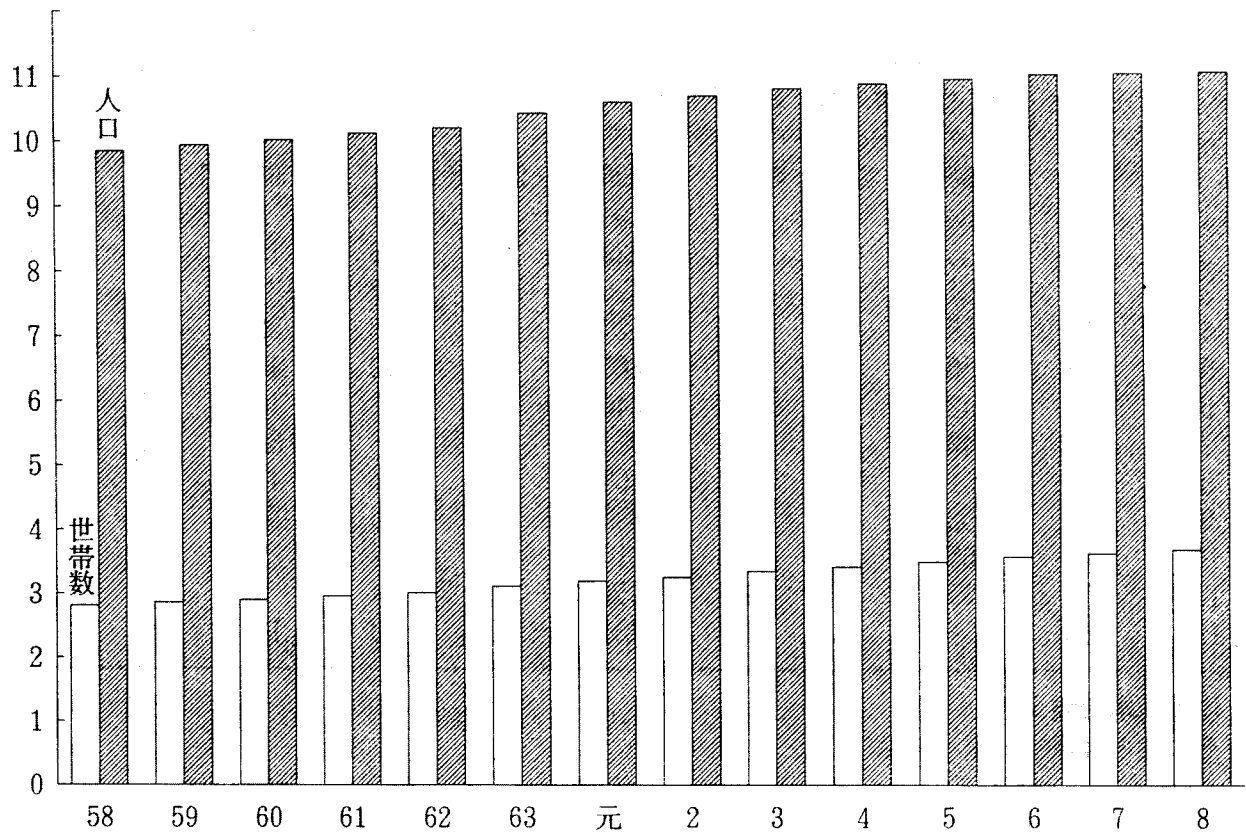
注) 住民基本台帳より

注) その他とは職権記載・消除など

資料: 市民課

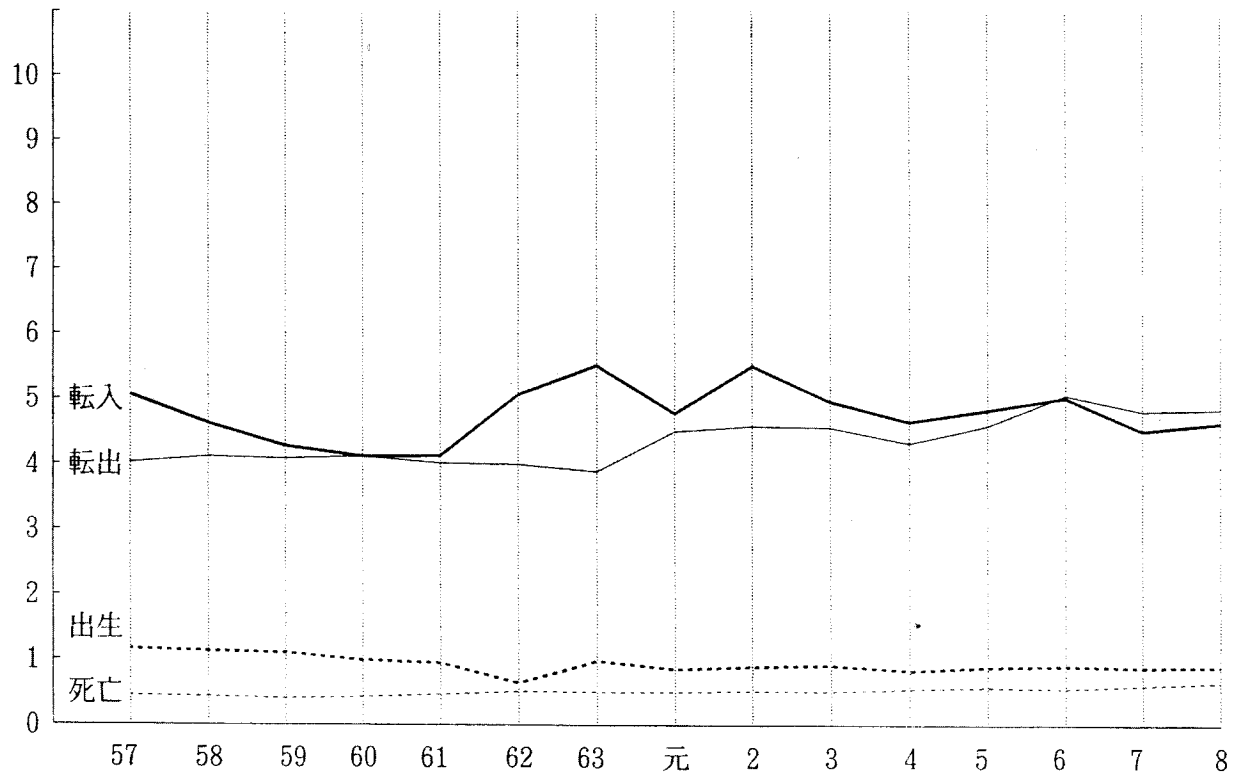
万人

図-3 人口・世帯数



万人

図-4 人口動態



8. 月別・人口動態

平成8年

年 月	自然動態(人)			社会動態(人)			その他(人)	増 減 (人)	婚 姻	離 婚
	出 生	死 亡	増 減	転 入	転 出	増 減	増 減			
8年計	895	656	239	4,632	4,836	-204	61	96	1,285	284
8年1月	78	63	15	286	294	-8	1	8	83	19
2	78	55	23	319	329	-10	6	19	103	18
3	60	64	-4	652	795	-143	10	-137	106	31
4	70	59	11	546	527	19	8	38	113	18
5	78	56	22	375	367	8	12	42	121	28
6	68	42	26	334	346	-12	2	16	117	24
7	74	49	25	385	372	13	-	38	91	30
8	75	51	24	382	363	19	4	47	104	22
9	90	52	38	335	352	-17	10	31	82	20
10	82	65	17	368	416	-48	2	-29	117	27
11	73	49	24	328	351	-23	4	5	128	24
12	69	51	18	322	324	-2	2	18	120	23

注) 住民基本台帳より

注) その他とは職権記載・消除など

資料: 市民課

9. 外国人登録人口

各年4月1日現在

年	国 籍				
	総人口	韓国・朝鮮	中 国	アメリカ	その他の国
55	171	140	18	-	13
56	170	144	24	-	2
57	212	165	44	1	2
58	221	165	53	1	2
59	268	162	91	3	12
60	288	169	101	1	17
61	327	164	144	-	19
62	338	164	145	1	28
63	384	173	145	11	55
元	442	180	164	22	76
2	509	196	181	38	94
3	598	214	211	3	170
4	854	207	315	41	291
5	1,061	216	371	31	443
6	1,113	192	361	32	528
7	1,200	220	389	34	557
8	1,264	204	383	24	653

注) 外国人登録法による

資料: 市民課

## 10. 年齢（5歳階級）・男女別人口

各年1月1日現在

年 齢	平 成 8 年 度			平 成 9 年 度		
	総 数	男	女	総 数	男	女
総 数	110,489	56,064	54,425	110,706	56,071	54,635
0～4歳	4,694	2,418	2,276	4,707	2,406	2,301
5～9	5,340	2,770	2,570	5,185	2,711	2,474
10～14	6,570	3,347	3,223	6,343	3,259	3,084
15～19	8,264	4,169	4,095	14,178	7,157	7,021
20～24	10,880	5,745	5,135	2,232	1,185	1,047
25～29	8,508	4,497	4,011	9,267	4,928	4,339
30～34	6,532	3,391	3,141	6,596	3,466	3,130
35～39	6,127	3,221	2,906	5,935	3,078	2,857
40～44	7,769	3,920	3,849	7,308	3,677	3,631
45～49	10,875	5,395	5,480	10,843	5,391	5,452
50～54	9,925	5,047	4,878	9,643	4,865	4,778
55～59	7,905	4,215	3,690	8,526	4,534	3,992
60～64	5,837	3,074	2,763	6,204	3,270	2,934
65～69	4,177	2,099	2,078	4,396	2,223	2,173
70～74	2,908	1,220	1,688	3,084	1,321	1,763
75～79	2,069	801	1,268	2,143	848	1,295
80～84	1,353	484	869	1,434	504	930
85～89	576	207	369	632	210	422
90～94	158	36	122	168	45	123
95～99	22	8	14	24	7	17
100歳以上	—	—	—	1	—	1

注) 住民基本台帳人口+外国人登録人口

資料：市民課

## 14 人口

## 11. 年齢（各歳）・男女別人口

(つづく)

年齢	総数	男	女	年齢	総数	男	女
総数	110,706	56,071	54,635				
0～9歳	9,892	5,117	4,775	30～39歳	12,531	6,544	5,987
0	892	456	436	30	1,177	632	545
1	916	465	451	31	1,479	789	690
2	962	502	460	32	1,336	701	635
3	973	506	467	33	1,345	725	630
4	964	477	487	34	1,259	629	630
5	993	532	461	35	1,145	558	587
6	993	516	477	36	1,235	644	591
7	944	497	447	37	1,172	616	556
8	1,150	599	551	38	1,223	655	568
9	1,105	567	538	39	1,160	605	555
10～19歳	14,178	7,157	7,021	40～49歳	18,151	9,068	9,083
10	1,168	592	576	40	1,330	693	637
11	1,209	607	602	41	1,366	701	665
12	1,266	654	612	42	1,408	685	723
13	1,333	660	673	43	1,537	776	761
14	1,367	746	621	44	1,667	822	845
15	1,406	684	722	45	1,788	925	863
16	1,410	708	702	46	2,033	1,001	1,032
17	1,524	789	735	47	2,319	1,142	1,177
18	1,676	846	830	48	2,257	1,153	1,104
19	1,819	871	948	49	2,446	1,170	1,276
20～29歳	19,699	10,358	9,341	50～59歳	18,169	9,399	8,770
20	1,886	954	932	50	1,803	922	881
21	2,047	1,066	981	51	1,551	752	799
22	2,045	1,055	990	52	2,042	1,018	1,024
23	2,222	1,170	1,052	53	2,186	1,137	1,049
24	2,232	1,185	1,047	54	2,061	1,036	1,025
25	2,107	1,142	965	55	2,111	1,107	1,004
26	1,945	993	952	56	1,830	1,000	830
27	1,828	971	857	57	1,546	792	754
28	1,690	916	774	58	1,480	790	690
29	1,697	906	791	59	1,559	845	714

注) 住民基本台帳人口+外国人登録人口

(つづき)

年 齢	総 数	男	女	年 齢	総 数	男	女
60～69歳	10,600	5,493	5,107	90～99歳	192	52	140
60	1,448	756	692	90	46	17	29
61	1,409	754	655	91	40	11	29
62	1,176	627	549	92	31	8	23
63	1,111	578	533	93	33	8	25
64	1,060	555	505	94	18	1	17
65	1,024	518	506	95	8	2	6
66	932	473	459	96	8	3	5
67	821	439	382	97	3	1	2
68	848	403	445	98	5	1	4
69	771	390	381	99	—	—	—
70～79歳	5,227	2,169	3,058	100歳以上	1	—	1
70	738	349	389				
71	682	314	368				
72	591	259	332				
73	558	214	344				
74	515	185	330				
75	486	209	277				
76	502	190	312				
77	408	143	265				
78	397	167	230				
79	350	139	211				
80～89歳	2,066	714	1,352				
80	328	116	212				
81	321	126	195				
82	282	92	190				
83	258	83	175				
84	245	87	158				
85	173	53	120				
86	138	44	94				
87	128	49	79				
88	103	33	70				
89	90	31	59				

資料：市民課



## 12. 県別・男女別転出者数

平成8年

転出先の 住 所 地	転 出			転出先の 住 所 地	転 出		
	総 数	男	女		総 数	男	女
北 海 道	89	59	30	京 都 府	19	10	9
青 森 県	41	27	14	大 阪 府	34	22	12
岩 手 県	20	11	9	兵 庫 県	38	19	19
宮 城 県	29	18	11	奈 良 県	7	5	2
秋 田 県	27	16	11	和 歌 山 県	3	2	1
山 形 県	23	13	10	鳥 取 県	0	0	0
福 島 県	67	37	30	島 根 県	0	0	0
茨 城 県	82	47	35	岡 山 県	11	4	7
栃 木 県	83	52	31	広 島 県	22	13	9
群 馬 県	86	48	38	山 口 県	3	2	1
県 内	2,739	1,376	1,363	徳 島 県	6	3	3
千 葉 県	219	121	98	香 川 県	9	4	5
東 京 都	523	295	228	愛 媛 県	0	0	0
神 奈 川 県	258	149	109	高 知 県	7	3	4
新 潟 県	49	23	26	福 岡 県	20	16	4
富 山 県	11	7	4	佐 賀 県	3	2	1
石 川 県	3	1	2	長 崎 県	7	4	3
福 井 県	0	0	0	熊 本 県	6	2	4
山 梨 県	28	14	14	大 分 県	6	2	4
長 野 県	37	22	15	宮 崎 県	4	4	0
岐 阜 県	2	2	0	鹿 児 島 県	11	8	3
静 岡 県	48	31	17	沖 縄 県	21	10	11
愛 知 県	41	27	14	国 外	80	39	41
三 重 県	6	4	2				
滋 賀 県	8	4	4	総 計	4,836	2,578	2,258

注) 住民基本台帳より

資料：市民課

## 13. 県別・男女別転入者数

平成8年

前住地	転入			前住地	転入		
	総数	男	女		総数	男	女
北海道	92	47	45	京都府	9	7	2
青森県	31	24	7	大阪府	34	20	14
岩手県	29	20	9	兵庫県	15	7	8
宮城県	44	24	20	奈良県	0	0	0
秋田県	23	13	10	和歌山県	7	3	4
山形県	10	3	7	鳥取県	0	0	0
福島県	58	30	28	島根県	4	1	3
茨城県	112	63	49	岡山県	6	3	3
栃木県	53	29	24	広島県	17	8	9
群馬県	79	48	31	山口県	7	4	3
県内	2,684	1,376	1,308	徳島県	5	2	3
千葉県	209	121	88	香川県	1	0	1
東京都	544	305	239	愛媛県	6	3	3
神奈川県	202	119	83	高知県	2	1	1
新潟県	32	15	17	福岡県	30	13	17
富山県	12	7	5	佐賀県	3	2	1
石川県	6	2	4	長崎県	10	6	4
福井県	2	1	1	熊本県	3	2	1
山梨県	11	8	3	大分県	5	5	0
長野県	25	10	15	宮崎県	3	3	0
岐阜県	2	1	1	鹿児島県	8	4	4
静岡県	39	21	18	沖縄県	27	17	10
愛知県	48	30	18	国外	62	29	33
三重県	5	1	4				
滋賀県	16	9	7	総計	4,632	2,467	2,165

注) 住民基本台帳より

資料: 市民課

## 14. 町名別世帯数の推移

町名	7年	8年	9年	町名	7年	8年	9年
総数	36,157	36,701	37,312	東町一丁目	499	503	509
岩槻地区	16,295	16,509	16,790	東町二丁目	300	290	298
岩槻	1,854	1,911	1,986	西町一丁目	350	365	351
本丸一丁目	559	555	554	西町二丁目	189	178	183
本丸二丁目	316	322	329	西町三丁目	395	387	380
本丸三丁目	424	422	430	西町四丁目	571	573	567
本丸四丁目	319	322	327	西町五丁目	577	585	585
太田一丁目	267	302	314	愛宕町	433	422	421
太田二丁目	256	254	251	日の出町	522	538	547
太田三丁目	42	41	42	美幸町	536	541	546
城町一丁目	305	316	307	宮町一丁目	290	282	300
城町二丁目	225	236	250	宮町二丁目	738	754	760
府内一丁目	144	151	155	川通地区	1,140	1,188	1,310
府内二丁目	465	457	476	南平野	253	287	396
府内三丁目	53	51	49	長宮	199	204	198
府内四丁目	106	111	125	大野島	86	92	89
城南一丁目	339	358	367	増長	90	93	98
城南二丁目	225	223	232	大口	106	110	115
城南三丁目	185	186	190	大谷	87	91	94
城南四丁目	362	384	378	大戸	206	199	203
城南五丁目	308	316	342	新方須賀	80	81	86
並木一丁目	678	693	712	大森	33	31	31
並木二丁目	551	548	550	柏崎地区	3,153	3,196	3,241
本町一丁目	322	324	321	加倉	134	118	138
本町二丁目	427	425	417	横根	160	158	164
本町三丁目	247	243	289	真福寺	82	84	91
本町四丁目	380	373	363	柏崎	236	239	240
本町五丁目	301	294	297	浮谷	417	424	424
本町六丁目	284	278	280	谷下	51	53	55
仲町一丁目	524	545	552	加倉一丁目	562	568	566
仲町二丁目	427	450	458	加倉二丁目	327	334	341

注) 住民基本台帳世帯+外国人登録世帯

各年1月1日現在

町名	7年	8年	9年	町名	7年	8年	9年
加倉三丁目	29	41	41	上野一丁目	280	297	322
加倉四丁目	456	453	454	上野二丁目	106	139	145
加倉五丁目	403	404	398	上野三丁目	46	57	50
原町	296	320	329	上野四丁目	15	15	15
和土地区	2,193	2,201	2,143	上野五丁目	—	—	—
飯塚	615	623	561	上野六丁目	53	65	68
黒谷	617	629	635	古ヶ場一丁目	9	7	7
笹久保	312	307	309	古ヶ場二丁目	15	17	16
笹久保新田	181	170	167	河合地区	1,829	1,865	1,945
南下新井	381	384	380	掛	300	310	304
村国	87	88	91	金重	388	385	396
新和地区	1,785	1,835	1,827	本宿	203	229	275
尾ヶ崎	215	219	222	箕輪	89	88	91
尾ヶ崎新田	50	52	53	平林寺	488	491	500
釣上	238	249	248	馬込	361	362	379
釣上新田	475	474	469	東岩槻地区	4,471	4,448	4,447
野孫	74	81	80	上里一丁目	224	229	226
高曾根	153	154	156	上里二丁目	249	254	271
末田	580	606	599	諏訪一丁目	221	227	227
慈恩寺地区	5,291	5,459	5,609	諏訪二丁目	133	143	144
慈恩寺	349	345	341	諏訪三丁目	1,268	1,246	1,232
小溝	1,195	1,221	1,226	諏訪四丁目	437	450	441
徳力	783	801	806	諏訪五丁目	169	164	165
表慈恩寺	496	525	605	東岩槻一丁目	203	193	210
南辻	96	93	95	東岩槻二丁目	148	149	148
上野	189	192	191	東岩槻三丁目	214	217	213
古ヶ場	196	201	262	東岩槻四丁目	602	584	572
相野原	54	55	55	東岩槻五丁目	350	347	362
裏慈恩寺	717	730	731	東岩槻六丁目	253	245	236
鹿室	692	699	674				

資料：市民課

## 15. 町名別人口の推移

町名	7年			8年			9年		
	総数	男	女	総数	男	女	総数	男	女
総数	110,414	56,066	54,348	110,489	56,064	54,425	110,706	56,071	54,635
岩槻地区	48,367	24,358	24,009	48,409	24,340	24,069	48,458	24,334	24,124
岩槻	5,253	2,650	2,603	5,311	2,686	2,625	5,448	2,748	2,700
本丸一丁目	1,711	836	875	1,661	815	846	1,624	797	827
本丸二丁目	1,056	536	520	1,070	536	534	1,069	540	529
本丸三丁目	1,377	686	691	1,357	670	687	1,350	659	691
本丸四丁目	1,169	583	586	1,162	579	583	1,159	570	589
太田一丁目	828	416	412	920	454	466	945	468	477
太田二丁目	805	395	410	813	395	418	783	381	402
太田三丁目	131	69	62	129	68	61	122	66	56
城町一丁目	876	432	444	905	447	458	888	427	461
城町二丁目	703	376	327	729	392	337	783	416	367
府内一丁目	426	209	217	433	215	218	431	214	217
府内二丁目	1,549	804	745	1,500	780	720	1,541	808	733
府内三丁目	60	57	3	64	56	8	63	55	8
府内四丁目	371	187	184	380	195	185	403	206	197
城南一丁目	1,056	543	513	1,087	566	521	1,097	568	529
城南二丁目	666	336	330	663	335	328	653	337	316
城南三丁目	598	313	285	589	303	286	591	304	287
城南四丁目	1,007	524	483	1,079	565	514	1,068	549	519
城南五丁目	964	516	448	1,004	536	468	1,081	578	503
並木一丁目	2,046	1,037	1,009	2,059	1,044	1,015	2,085	1,053	1,032
並木二丁目	1,798	917	881	1,801	909	892	1,820	912	908
本町一丁目	894	461	433	880	454	426	865	447	418
本町二丁目	1,125	508	617	1,098	499	599	1,081	497	584
本町三丁目	749	375	374	732	366	366	814	405	409
本町四丁目	1,143	569	574	1,125	548	577	1,069	523	546
本町五丁目	868	432	436	839	422	417	835	426	409
本町六丁目	836	404	432	820	395	425	820	388	432
仲町一丁目	1,598	789	809	1,617	802	815	1,628	812	816
仲町二丁目	1,266	622	644	1,305	637	668	1,315	638	677
東町一丁目	1,514	763	751	1,475	727	748	1,438	720	718
東町二丁目	849	438	411	813	411	402	802	415	387
西町一丁目	927	470	457	930	467	463	881	442	439
西町二丁目	508	254	254	480	242	238	502	253	249
西町三丁目	1,053	515	538	1,030	504	526	977	478	499
西町四丁目	1,585	816	769	1,585	823	762	1,541	789	752
西町五丁目	1,560	769	791	1,545	760	785	1,530	747	783
愛宕町	1,200	606	594	1,183	599	584	1,172	588	584
日の出町	1,506	763	743	1,546	779	767	1,558	778	780
美幸町	1,554	770	784	1,551	765	786	1,529	756	773

注) 住民基本台帳人口+外国人登録人口

町 名	7 年			8 年			9 年		
	総 数	男	女	総 数	男	女	総 数	男	女
宮町一丁目	850	426	424	809	402	407	808	397	411
宮町二丁目	2,332	1,186	1,146	2,330	1,192	1,138	2,289	1,179	1,110
川通地区	4,168	2,127	2,041	4,264	2,178	2,086	4,569	2,329	2,240
南平野	875	442	433	985	497	488	1,266	645	621
長宮	661	345	316	644	341	303	628	329	299
大野島	363	189	174	373	194	179	371	191	180
増長	358	170	188	356	170	186	368	172	196
大口	427	206	221	428	209	219	441	216	225
大谷	316	166	150	335	176	159	345	182	163
大戸	702	368	334	684	358	326	695	363	332
新方須賀	325	166	159	325	164	161	319	161	158
大森	141	75	66	134	69	65	136	70	66
柏崎地区	9,678	4,987	4,691	9,651	4,981	4,670	9,647	4,969	4,678
加倉倉根	290	146	144	273	145	128	289	149	140
横根	574	309	265	563	298	265	561	298	263
真福寺	316	161	155	323	161	162	337	172	165
柏崎	794	413	381	792	416	376	804	416	388
浮谷	1,354	717	637	1,324	701	623	1,323	694	629
谷下	178	92	86	175	93	82	179	94	85
加倉一丁目	1,496	766	730	1,497	774	723	1,477	755	722
加倉二丁目	1,015	491	524	1,010	482	528	1,026	501	525
加倉三丁目	83	42	41	95	53	42	92	52	40
加倉四丁目	1,405	715	690	1,375	705	670	1,349	695	654
加倉五丁目	1,279	661	618	1,282	658	624	1,270	650	620
原町	894	474	420	942	495	447	940	493	447
和土地区	7,198	3,718	3,480	7,145	3,665	3,480	6,998	3,575	3,423
飯塚	1,861	992	869	1,880	997	883	1,803	932	871
黒谷	2,057	1,046	1,011	2,057	1,040	1,017	2,036	1,030	1,006
笹久保	1,032	521	511	1,001	509	492	1,001	514	487
笹久保新田	638	339	299	612	319	293	594	308	286
南下新井	1,295	645	650	1,290	632	658	1,258	622	636
村国	315	175	140	305	168	137	306	169	137
新和地区	6,243	3,212	3,031	6,319	3,248	3,071	6,265	3,231	3,034
尾ヶ崎	835	429	406	833	428	405	831	433	398
尾ヶ崎新田	211	107	104	215	106	109	220	110	110
釣上	869	435	434	895	449	446	876	445	431
釣上新田	1,566	794	772	1,552	785	767	1,524	770	754
野孫	322	172	150	340	182	158	329	178	151
高曾根	575	294	281	574	296	278	582	303	279
末田	1,865	981	884	1,910	1,002	908	1,903	992	911

(つづき) 各年1月1日現在

町 名	7 年			8 年			9 年		
	総 数	男	女	総 数	男	女	総 数	男	女
慈恩寺地区	16,472	8,526	7,946	16,651	8,629	8,022	16,852	8,692	8,160
慈 恩 寺	1,179	603	576	1,163	597	566	1,135	578	557
小 溝	3,919	2,008	1,911	3,909	2,000	1,909	3,856	1,972	1,884
徳 力	2,402	1,236	1,166	2,412	1,238	1,174	2,379	1,221	1,158
表 慈 恩 寺	1,726	873	853	1,774	915	859	1,995	1,009	986
南 辻	311	151	160	302	145	157	304	147	157
上 野	630	314	316	627	314	313	609	307	302
古 ケ 場	631	322	309	634	329	305	707	353	354
相 野 原	178	86	92	177	84	93	177	82	95
裏 慈 恩 寺	2,205	1,157	1,048	2,201	1,162	1,039	2,187	1,153	1,034
鹿 室	1,679	913	766	1,677	905	772	1,646	893	753
上野一丁目	917	491	426	943	505	438	1,016	537	479
上野二丁目	285	154	131	367	187	180	369	183	186
上野三丁目	122	65	57	136	73	63	131	77	54
上野四丁目	49	27	22	48	27	21	48	27	21
上野五丁目	—	—	—	—	—	—	—	—	—
上野六丁目	176	91	85	217	113	104	227	116	111
古ケ場一丁目	17	10	7	15	8	7	17	10	7
古ケ場二丁目	46	25	21	49	27	22	49	27	22
河合地区	6,086	3,079	3,007	6,075	3,082	2,993	6,249	3,146	3,103
掛	1,045	542	503	1,025	538	487	1,016	527	489
金 重	1,279	637	642	1,262	630	632	1,279	631	648
本 宿	715	358	357	771	380	391	878	433	445
箕 輪	316	161	155	313	160	153	313	162	151
平 林 寺	1,610	822	788	1,596	820	776	1,608	819	789
馬 込	1,121	559	562	1,108	554	554	1,155	574	581
東岩槻地区	12,202	6,059	6,143	11,975	5,941	6,034	11,668	5,795	5,873
上里一丁目	676	341	335	675	338	337	657	329	328
上里二丁目	753	369	384	762	370	392	787	385	402
諏訪一丁目	602	302	300	623	314	309	632	315	317
諏訪二丁目	403	204	199	417	214	203	408	208	200
諏訪三丁目	3,469	1,655	1,814	3,331	1,597	1,734	3,188	1,526	1,662
諏訪四丁目	1,274	623	651	1,265	614	651	1,202	581	621
諏訪五丁目	493	252	241	482	246	236	453	239	214
東岩槻一丁目	523	276	247	507	262	245	530	277	253
東岩槻二丁目	331	153	178	324	149	175	314	141	173
東岩槻三丁目	584	294	290	586	298	288	586	300	286
東岩槻四丁目	1,528	776	752	1,456	734	722	1,386	706	680
東岩槻五丁目	914	480	434	906	481	425	920	481	439
東岩槻六丁目	652	334	318	641	324	317	605	307	298

## 16. 町名別人口密度

平成9年1月1日現在

町名	人口密度 (人/ha)	町名	人口密度 (人/ha)	町名	人口密度 (人/ha)
総人口密度	23	美幸町	122	慈恩寺地区	19
岩槻地区	70	宮町一丁目	57	慈恩寺	14
岩槻	35	宮町二丁目	95	小溝	33
太田	—	川通地区	7	徳力	34
本丸一丁目	156	南平野	14	表慈恩寺	21
本丸二丁目	146	長野宮	5	南辻	9
本丸三丁目	99	大野島	5	上野	21
本丸四丁目	70	増長口	6	古ヶ場	18
太田一丁目	47	大大谷	6	相野原	6
太田二丁目	54	大大戸	6	裏慈恩寺	16
太田三丁目	6	新方須賀	9	鹿室	11
城町一丁目	81	新大柏崎	4	上野一丁目	79
城町二丁目	45	大柏崎地区	4	上野二丁目	56
府内一丁目	41	加倉根	17	上野三丁目	13
府内二丁目	116	横真福寺	6	上野四丁目	7
府内三丁目	4	真福寺	5	上野五丁目	—
府内四丁目	41	柏崎谷	5	上野六丁目	14
城南一丁目	77	浮谷	11	古ヶ場一丁目	1
城南二丁目	92	加倉一丁目	9	古ヶ場二丁目	2
城南三丁目	44	加倉二丁目	4	河合地区	13
城南四丁目	89	加倉三丁目	72	掛	11
城南五丁目	83	加倉四丁目	112	金重	29
並木一丁目	171	加倉五丁目	10	本宿	15
並木二丁目	308	加倉町	66	箕輪	11
本町一丁目	66	原主地区	72	平林寺	13
本町二丁目	72	飯塚	68	馬込	8
本町三丁目	62	黒谷	10	東岩槻地区	114
本町四丁目	80	笹久保	14	上里一丁目	84
本町五丁目	64	笹久保新田	15	上里二丁目	90
本町六丁目	85	南下新井	7	諏訪一丁目	109
仲町一丁目	74	村和地区	5	諏訪二丁目	62
仲町二丁目	85	尾ヶ崎	14	諏訪三丁目	292
東町一丁目	99	尾ヶ崎新田	6	諏訪四丁目	138
東町二丁目	72	釣上新	8	諏訪五丁目	91
西町一丁目	76	野高	6	東岩槻一丁目	64
西町二丁目	46	高曾	4	東岩槻二丁目	48
西町三丁目	87	末田	6	東岩槻三丁目	81
西町四丁目	106		12	東岩槻四丁目	147
西町五丁目	106		5	東岩槻五丁目	102
愛宕町	116		5	東岩槻六丁目	75
日の出町	85		10		



## 17. 埼玉県・市別人口・平均年齢

平成9年1月1日現在

市名	世帯数	人口			平均年齢	面積 (km <sup>2</sup> )
		総数	男	女		
県計	2,411,512	6,840,355	3,461,807	3,378,548	37.9	3,797.28
市計	2,118,694	5,885,135	2,982,390	2,902,745	37.7	1,894.53
町村計	292,818	955,220	479,417	475,803	38.8	1,902.75
川越市	113,622	323,227	163,453	159,774	38.1	109.16
熊谷市	55,310	157,149	78,923	78,226	38.6	85.18
川口市	178,650	457,991	234,873	223,118	37.8	55.75
浦和市	179,151	464,954	235,614	229,340	37.4	70.67
大宮市	161,180	440,113	221,102	219,011	38.3	89.37
秩父市	27,918	87,283	43,413	43,870	39.1	61.55
所沢市	20,180	61,381	30,282	31,099	41.1	133.64
飯能市	118,384	323,185	162,982	160,203	37.5	71.99
加須市	27,132	81,955	41,031	40,924	38.8	134.60
本庄市	21,779	68,627	34,239	34,388	37.8	59.40
東松山市	21,086	60,659	30,063	30,596	39.3	36.72
岩槻市	30,600	91,713	46,620	45,093	37.6	65.33
春日部市	37,312	110,706	56,071	54,635	38.7	49.16
狭山市	70,201	203,081	102,119	100,962	37.2	37.83
羽生市	57,976	162,998	83,501	79,497	37.6	49.04
鴻巣市	17,281	57,051	28,554	28,497	39.8	58.55
深谷市	26,542	82,109	41,264	40,845	37.2	35.87
上野市	33,160	102,041	51,271	50,770	38.5	69.40
与野市	72,754	209,508	106,089	103,419	37.7	45.55
草加市	32,771	82,537	42,172	40,365	38.1	8.29
越谷市	85,236	221,395	113,690	107,705	37.3	27.42
蕨市	105,500	300,025	151,541	148,484	37.2	60.31
戸田市	30,995	71,533	36,649	34,884	39.6	5.10
入間市	40,999	101,372	52,953	48,419	35.5	18.17
鳩ヶ谷市	48,234	145,435	73,035	72,400	37.2	44.74
朝霞市	20,541	55,776	28,397	27,379	39.8	6.22
志木市	46,385	111,789	58,204	53,585	36.4	18.38
和光市	23,969	64,608	32,925	31,683	37.5	9.06
新座市	25,991	62,368	32,403	29,965	36.2	11.04
桶川市	53,606	145,956	74,162	71,794	37.7	22.80
久喜市	24,432	73,927	37,124	36,803	38.3	25.26
北本郷市	24,643	73,755	37,220	36,535	37.2	25.35
八潮市	22,966	70,157	35,222	34,935	37.2	19.84
富士見市	25,999	75,053	38,970	36,083	36.8	18.03
上岡市	36,075	97,778	49,554	48,224	37.8	19.70
三郷市	22,431	55,784	28,427	27,357	39.6	6.81
蓮田市	45,661	133,254	67,968	65,286	36.1	30.21
坂戸市	21,462	64,831	32,603	32,228	38.6	27.27
幸手市	34,288	98,094	49,778	48,316	37.2	40.97
鶴ヶ島市	18,748	58,473	29,436	29,037	38.1	33.95
日高市	22,732	65,625	33,189	32,436	36.1	17.73
吉川市	17,448	55,587	27,837	27,750	38.2	47.50
川口市	17,364	54,292	27,467	26,825	36.5	31.62

注) 面積は「全国都道府県市区町村別面積調(平成7年10月1日)」による

資料: 埼玉県町字別人口結果報告