

3 国勢調査

18. 国勢調査人口の推移	27
19. 昼間人口及び夜間人口	28
20. 人口集中地区(D・I・D) 人口・面積	28
21. 配偶者関係別・年齢(5歳階級)・男女別15歳以上人口	29
22. 国勢調査年齢(各歳)男女別人口	30
23. 町名別国勢調査人口・世帯数	34
24. 労働力状態別・男女別15歳以上人口	38
25. 就業者、通学者数(15歳以上)	39
26. 市区町村別就業者、通学者の流入・流出状況(15歳以上)	39
27. 就業者、通学者の年齢(階級)別流入人口	44
28. 従業地・通学地別・年齢別人口	45
29. 従業地別・年齢別就業者数	46
30. 産業別・男女別15歳以上就業者数	47
31. 産業別・従業上の地位別15歳以上就業者数	48
32. 産業別・年齢(5歳階級)・15歳以上就業者数	49
33. 世帯の人員別一般世帯・世帯人員数	51
34. 施設等の世帯の種類、世帯人員別施設等の世帯数及び施設等の世帯人員数...	51
35. 世帯の経済構成別一般世帯数、一般世帯人員及び親族人員数	52
36. 住宅の建て方別・一般世帯数	53
37. 住宅の所有の関係	53
38. 65歳以上男女別高齢単身者数	54
39. 65歳以上親族のいる一般世帯数	54
40. 埼玉県・市別国勢調査人口及び面積	55

18. 国勢調査人口の推移

各年10月1日現在

年	人 口		
	総 数	男	女
大 正 9年	22,844	11,272	11,572
14	23,272	11,529	11,743
昭 和 5年	24,156	12,123	12,033
10	25,092	12,495	12,597
15	25,426	12,717	12,709
22	33,538	16,254	17,284
25	33,743	16,512	17,231
30	34,272	16,844	17,428
35	35,169	17,405	17,764
40	41,946	21,113	20,833
45	56,449	28,450	27,999
50	83,825	42,444	41,381
55	94,696	47,602	47,094
60	100,903	50,746	50,157
平 成 2年	106,462	53,782	52,680
7	109,546	55,463	54,083
12	109,247	54,923	54,324

注) 大正9年～昭和25年は、昭和30年の行政区域を基にした数字

資料：国勢調査

19. 昼間人口及び夜間人口

各年10月1日現在

年	夜間人口	流入人口	流出人口	流出超過	昼間人口	昼夜間人口比率
昭和45	56,449	4,844	11,468	6,624	49,825	88.2
50	83,825	7,940	18,236	11,296	73,529	87.7
55	94,689	10,718	22,474	11,756	82,933	87.6
60	100,903	17,201	26,885	9,684	91,219	90.4
平成2	106,337	22,928	33,627	10,699	95,638	89.9
7	109,425	26,246	34,990	8,744	100,511	91.9
12	109,233	27,342	32,612	5,270	104,040	95.2

注) 年齢不詳は含まない

資料：国勢調査

20. 人口集中地区 (D・I・D) 人口・面積

各年10月1日現在

年	人 口			面 積			人 口 密 度	
	D. I. D	市 全 域	全域に対す るD. I. D(%)	D. I. D (km ²)	市 全 域 (km ²)	全域に対す るD. I. D(%)	D. I. D (人/km ²)	市 全 域 (人/km ²)
昭和40	12,610	41,946	30.1	1.6	49.76	3.2	7,881.3	843.0
45	24,714	56,449	43.8	3.7	49.76	7.4	6,679.5	1,134.4
50	44,309	83,825	52.9	5.7	49.76	11.5	7,773.5	1,684.6
55	54,364	94,696	57.4	6.9	49.76	13.9	7,878.7	1,903.1
60	60,689	100,903	60.1	7.8	49.76	15.7	7,780.6	2,027.8
平成2	66,628	106,462	62.6	8.5	49.20	17.3	7,838.6	2,163.9
7	70,385	109,546	64.3	8.9	49.16	18.1	7,890.7	2,228.4
12	69,755	109,247	63.9	9.6	49.16	19.5	7,258.6	2,222.3

資料：国勢調査

注) 人口集中地区とは、原則として、人口密度の高い(1km²当たり4,000人以上)調査区が互いに隣接して、人口5,000人以上を有し、人口密度が1km²当たり4,000人以上となる地域をいう

21. 配偶者関係別・年齢（5歳階級）・男女別15歳以上人口

平成12年10月1日現在

年 齢 (5歳階級)	総 数	未 婚	有 配 偶	死 別	離 別
男 総 数	46,703	15,505	28,561	1,150	1,042
15～19歳	3,338	3,317	20	—	1
20～24	3,866	3,636	221	—	9
25～29	4,837	3,598	1,190	—	47
30～34	3,952	1,934	1,922	5	90
35～39	3,167	873	2,136	3	106
40～44	3,092	596	2,356	6	88
45～49	3,832	594	3,010	38	125
50～54	5,107	502	4,278	62	188
55～59	4,957	256	4,368	102	165
60～64	3,970	112	3,576	122	114
65～69	2,799	51	2,507	153	60
70～74	1,834	20	1,580	189	26
75～79	962	10	769	149	12
80～84	615	3	426	159	11
85歳以上	375	3	202	161	—
女 総 数	46,642	11,481	28,454	4,781	1,564
15～19歳	3,247	3,214	31	—	—
20～24	3,852	3,472	357	2	18
25～29	4,321	2,580	1,642	2	93
30～34	3,551	1,034	2,370	8	138
35～39	3,027	375	2,467	17	152
40～44	2,865	179	2,498	27	139
45～49	3,879	168	3,423	89	184
50～54	5,309	136	4,655	203	288
55～59	4,873	79	4,226	341	201
60～64	3,590	85	2,886	457	122
65～69	2,611	51	1,802	625	97
70～74	1,981	47	1,155	702	48
75～79	1,546	34	612	810	42
80～84	1,061	20	258	712	24
85歳以上	929	7	72	786	18

資料：国勢調査

22. 国勢調査年齢（各歳）男女別人口

年 齢	平 成 7 年			平 成 1 2 年		
	総 数	男	女	総 数	男	女
総 数	109,546	55,463	54,083	109,247	54,923	54,324
0～4歳	4,622	2,395	2,227	4,671	2,416	2,255
0	879	452	427	922	494	428
1	873	452	421	866	429	437
2	956	492	464	991	518	473
3	947	484	463	904	457	447
4	967	515	452	988	518	470
5～9歳	5,364	2,760	2,604	4,959	2,608	2,351
5	1,011	524	487	972	525	447
6	935	486	449	959	509	450
7	1,150	613	537	1,002	519	483
8	1,078	538	540	992	500	492
9	1,190	599	591	1,034	555	479
10～14歳	6,613	3,370	3,243	5,409	2,778	2,631
10	1,218	630	588	1,016	522	494
11	1,295	655	640	980	510	470
12	1,318	669	649	1,140	600	540
13	1,378	734	644	1,090	545	545
14	1,404	682	722	1,183	601	582
15～19歳	8,424	4,232	4,192	6,627	3,364	3,263
15	1,432	732	700	1,197	615	582
16	1,519	763	756	1,295	642	653
17	1,685	866	819	1,330	673	657
18	1,838	886	952	1,383	745	638
19	1,950	985	965	1,422	689	733
20～24歳	10,729	5,630	5,099	7,804	3,906	3,898
20	2,061	1,074	987	1,451	723	728
21	2,156	1,133	1,023	1,440	700	740
22	2,250	1,151	1,099	1,641	824	817
23	2,231	1,176	1,055	1,632	815	817
24	2,031	1,096	935	1,640	844	796

(つづく)

年 齢	平 成 7 年			平 成 1 2 年		
	総 数	男	女	総 数	男	女
25～29歳	8,110	4,266	3,844	9,310	4,913	4,397
25	1,908	960	948	1,824	972	852
26	1,763	945	818	1,845	975	870
27	1,633	871	762	2,000	1,051	949
28	1,601	867	734	1,837	942	895
29	1,205	623	582	1,804	973	831
30～34歳	6,306	3,269	3,037	7,668	4,020	3,648
30	1,377	742	635	1,701	860	841
31	1,292	706	586	1,644	878	766
32	1,320	678	642	1,568	830	738
33	1,166	571	595	1,571	843	728
34	1,151	572	579	1,184	609	575
35～39歳	6,056	3,166	2,890	6,325	3,221	3,104
35	1,201	625	576	1,402	744	658
36	1,196	636	560	1,313	691	622
37	1,179	632	547	1,307	665	642
38	1,173	600	573	1,148	568	580
39	1,307	673	634	1,155	553	602
40～44歳	7,876	3,949	3,927	6,029	3,125	2,904
40	1,379	701	678	1,198	631	567
41	1,428	700	728	1,176	613	563
42	1,583	813	770	1,172	623	549
43	1,637	802	835	1,182	591	591
44	1,849	933	916	1,301	667	634
45～49歳	10,638	5,268	5,370	7,782	3,861	3,921
45	2,065	1,032	1,033	1,355	670	685
46	2,333	1,147	1,186	1,377	663	714
47	2,232	1,127	1,105	1,585	814	771
48	2,446	1,178	1,268	1,622	796	826
49	1,562	784	778	1,843	918	925

(つづき)

年 齢	平 成 7 年			平 成 1 2 年		
	総 数	男	女	総 数	男	女
50～54歳	10,023	5,096	4,927	10,460	5,135	5,325
50	1,648	787	861	2,050	1,026	1,024
51	2,135	1,101	1,034	2,248	1,096	1,152
52	2,073	1,058	1,015	2,210	1,105	1,105
53	2,151	1,078	1,073	2,423	1,153	1,270
54	2,016	1,072	944	1,529	755	774
55～59歳	7,706	4,107	3,599	9,866	4,979	4,887
55	1,763	940	823	1,654	799	855
56	1,431	748	683	2,105	1,066	1,039
57	1,508	811	697	2,023	1,013	1,010
58	1,508	822	686	2,082	1,041	1,041
59	1,496	786	710	2,002	1,060	942
60～64歳	5,724	3,034	2,690	7,583	3,986	3,597
60	1,339	726	613	1,739	909	830
61	1,179	624	555	1,411	728	683
62	1,127	604	523	1,516	816	700
63	1,046	554	492	1,447	771	676
64	1,033	526	507	1,470	762	708
65～69歳	4,127	2,087	2,040	5,420	2,805	2,615
65	915	456	459	1,294	687	607
66	835	443	392	1,136	589	547
67	853	417	436	1,065	558	507
68	792	412	380	968	486	482
69	732	359	373	957	485	472
70～74歳	2,869	1,179	1,690	3,819	1,836	1,983
70	687	305	382	874	416	458
71	591	257	334	743	384	359
72	580	221	359	767	354	413
73	519	191	328	738	362	376
74	492	205	287	697	320	377

各年10月1日現在

年 齢	平 成 7 年			平 成 1 2 年		
	総 数	男	女	総 数	男	女
75～79歳	2,067	814	1,253	2,515	965	1,550
75	530	210	320	586	248	338
76	403	157	246	532	218	314
77	433	175	258	516	189	327
78	346	140	206	450	152	298
79	355	132	223	431	158	273
80～84歳	1,379	482	890	1,681	620	1,061
80	344	126	218	439	167	272
81	307	109	198	321	114	207
82	282	98	184	354	136	218
83	246	87	159	301	117	184
84	200	69	131	266	86	180
85～89歳	587	206	381	959	294	665
85	162	55	107	248	89	159
86	144	52	92	234	68	166
87	135	45	90	185	54	131
88	91	31	60	169	55	114
89	55	23	32	123	28	95
90～94歳	180	38	142	291	76	215
90	45	9	36	86	19	67
91	52	13	39	83	21	62
92	37	4	33	57	16	41
93	27	5	22	36	11	25
94	19	7	12	29	9	20
95～99歳	25	9	16	48	6	42
95	9	4	5	11	—	11
96	8	4	4	16	2	14
97	5	1	4	12	1	11
98	1	—	1	5	—	5
99	2	—	2	4	3	1
100歳以上	—	—	—	7	—	7
不 詳	121	99	22	14	9	5

資料：国勢調査

23. 町名別国勢調査人口・世帯数

町名	世帯数	人口		
		総数	男	女
総数	34,988	109,546	55,463	54,083
岩槻地区	15,937	48,214	24,238	23,976
岩槻	1,832	5,449	2,780	2,669
本丸一丁目	521	1,643	799	844
本丸二丁目	307	1,056	525	531
本丸三丁目	414	1,370	672	698
本丸四丁目	308	1,155	571	584
太田一丁目	306	897	450	447
太田二丁目	243	789	381	408
太田三丁目	39	128	67	61
城町一丁目	321	898	458	440
城町二丁目	219	724	387	337
府内一丁目	138	426	207	219
府内二丁目	436	1,482	766	716
府内三丁目	67	85	71	14
府内四丁目	103	372	189	183
城南一丁目	345	1,046	543	503
城南二丁目	211	654	332	322
城南三丁目	190	609	319	290
城南四丁目	377	1,068	560	508
城南五丁目	312	991	531	460
並木一丁目	651	2,029	1,022	1,007
並木二丁目	526	1,761	882	879
本町一丁目	311	869	440	429
本町二丁目	399	1,091	485	606
本町三丁目	226	693	353	340
本町四丁目	341	1,096	534	562
本町五丁目	286	839	427	412
本町六丁目	259	816	393	423
仲町一丁目	537	1,624	809	815
仲町二丁目	421	1,240	612	628

注) 人口総数および世帯数総数は不詳数が含まれているため、各町名別の人口および世帯数の合計とは一致しない

(つづく)

町 名	世 帯 数	人 口		
		総 数	男	女
東町一丁目	463	1,447	707	740
東町二丁目	283	817	415	402
西町一丁目	373	970	480	490
西町二丁目	192	494	248	246
西町三丁目	369	1,060	516	544
西町四丁目	584	1,598	824	774
西町五丁目	570	1,568	768	800
愛宕町	402	1,172	596	576
日の出町	535	1,540	780	760
美幸町	504	1,525	756	769
宮町一丁目	267	807	398	409
宮町二丁目	749	2,316	1,185	1,131
川通地区	1,090	4,238	2,156	2,082
南平野	255	938	470	468
長宮	194	645	340	305
大野島	84	409	215	194
増長	83	380	181	199
大口	102	416	197	219
大谷	84	320	169	151
大戸	183	676	350	326
新方須賀	75	316	161	155
大森	30	138	73	65
柏崎地区	3,018	9,462	4,869	4,593
加倉	77	184	104	80
横根	135	527	278	249
真福寺	73	304	155	149
柏崎	220	782	403	379
浮谷	379	1,291	672	619
谷下	47	171	88	83
加倉一丁目	574	1,527	793	734
加倉二丁目	314	997	473	524

(つづき)

町名	世帯数	人口		
		総数	男	女
加倉三丁目	48	111	65	46
加倉四丁目	462	1,383	710	673
加倉五丁目	376	1,258	636	622
原町	313	927	492	435
和土地区	1,976	7,051	3,607	3,444
飯塚	521	1,919	1,008	911
黒谷	563	2,036	1,031	1,005
笹久保	304	999	505	494
笹久保新田	167	608	321	287
南下新井	356	1,240	607	633
村国	65	249	135	114
新和地区	1,690	6,135	3,151	2,984
尾ヶ崎	201	814	415	399
尾ヶ崎新田	48	209	104	105
釣上	204	824	411	413
釣上新田	473	1,558	797	761
野孫	68	309	162	147
高曾根	135	540	276	264
末田	561	1,881	986	895
慈恩寺地区	5,152	16,392	8,497	7,895
慈恩寺	369	1,240	652	588
小溝	1,137	3,814	1,930	1,884
徳力	685	2,368	1,210	1,158
表慈恩寺	459	1,659	855	804
南辻	95	317	155	162
上野	176	568	283	285
古ヶ場	209	678	355	323
相野原	46	165	79	86
裏慈恩寺	705	2,166	1,126	1,040
鹿室	731	1,730	960	770
上野一丁目	277	919	486	433

平成7年10月1日現在

町名	世帯数	人口		
		総数	男	女
上野二丁目	127	337	173	164
上野三丁目	48	130	72	58
上野四丁目	12	46	24	22
上野五丁目	—	—	—	—
上野六丁目	56	192	101	91
古ヶ場一丁目	9	20	13	7
古ヶ場二丁目	11	43	23	20
河合地区	1,832	6,102	3,050	3,052
掛	298	1,026	532	494
金重	355	1,214	604	610
本宿	278	632	312	320
箕輪	80	307	156	151
平林寺	452	1,581	801	780
馬込	369	1,342	645	697
東岩槻地区	4,199	11,952	5,895	6,057
上里一丁目	220	646	325	321
上里二丁目	240	755	368	387
諏訪一丁目	210	605	294	311
諏訪二丁目	134	392	196	196
諏訪三丁目	1,167	3,308	1,579	1,729
諏訪四丁目	422	1,241	597	644
諏訪五丁目	154	482	247	235
東岩槻一丁目	203	521	275	246
東岩槻二丁目	88	374	163	211
東岩槻三丁目	216	584	294	290
東岩槻四丁目	571	1,490	754	736
東岩槻五丁目	336	909	476	433
東岩槻六丁目	238	645	327	318

資料：国勢調査

24. 労働力状態別・男女別15歳以上人口

各年10月1日現在

年	区分	総数	労働力人口							非労働力人口			
			総数	就業者					完全失業者	総数	うち家事	うち通学	
				総数	主に仕事	家事のほか仕事	通学のかたわら仕事	休業者					
2	15歳以上	総数	86,718	55,459	53,781	44,794	7,913	667	407	1,678	31,150	14,904	10,362
		男	43,660	34,992	33,864	33,174	121	297	272	1,128	8,604	200	5,595
		女	43,058	20,467	19,917	11,620	7,792	370	135	550	22,546	14,704	4,767
	15歳<64歳	総数	78,117	53,494	51,904	43,355	7,530	667	352	1,590	24,544	12,991	10,358
		男	40,154	33,656	32,600	32,003	76	297	224	1,056	6,445	103	5,595
		女	37,963	19,838	19,304	11,352	7,454	370	128	534	18,099	12,888	4,763
7	15歳以上	総数	92,826	60,494	57,646	47,668	8,676	857	445	2,848	32,084	16,244	8,785
		男	46,839	38,158	36,216	35,285	266	392	273	1,942	8,531	384	4,663
		女	45,987	22,336	21,430	12,383	8,410	465	172	906	23,553	15,860	4,122
	15歳<64歳	総数	81,592	57,639	54,957	45,600	8,130	854	373	2,682	23,751	13,608	8,782
		男	42,017	36,160	34,365	33,591	172	392	210	1,795	5,718	154	4,662
		女	39,575	21,479	20,592	12,009	7,958	462	163	887	18,033	13,454	4,120
12	15歳以上	総数	94,194	59,070	56,108	46,815	7,826	842	625	2,962	34,021	17,558	6,920
		男	47,112	36,610	34,602	33,440	341	437	384	2,008	9,777	672	3,635
		女	47,082	22,460	21,506	13,375	7,485	405	241	954	24,244	16,886	3,285
	15歳<64歳	総数	79,454	55,677	52,892	44,450	7,089	841	512	2,785	23,015	13,045	6,915
		男	40,510	34,269	32,410	31,508	179	437	286	1,859	5,718	194	3,632
		女	38,944	21,408	20,482	12,942	6,910	404	226	926	17,297	12,851	3,283

注) 労働力状態不詳を含む

資料: 国勢調査

25. 就業者、通学者数 (15歳以上)

平成7年10月1日現在

区分	市内で就業する者及び		市内に常住する就業者及び	
	通学する者	うち市外からの流入	通学者	うち市外への流出
総数	57,687	26,246	66,431	34,990
就業者	50,937	22,093	57,646	28,802
通学者	6,750	4,153	8,785	6,188

注) 年齢不詳の者は集計から除外してある

資料：国勢調査

26. 市区町村別就業者、通学者の流入・流出状況 (15歳以上)

平成7年10月1日現在

市区町村名	流 入			流 出			流出超過 (△流入)
	総数	就業者	通学者	総数	就業者	通学者	
総数	26,246	22,093	4,153	34,990	28,802	6,188	8,744
県内	22,939	19,571	3,368	21,050	17,430	3,620	△ 1,889
川越市	137	116	21	368	223	145	231
熊谷市	60	52	8	92	73	19	32
川口市	1,328	1,267	61	1,711	1,642	69	383
浦和市	1,271	1,169	102	2,769	2,171	598	1,498
大宮市	3,515	2,973	542	5,784	4,921	863	2,269
行田市	65	58	7	43	42	1	△ 22
所沢市	51	43	8	72	58	14	21
飯能市	—	—	—	13	4	9	—
加須市	303	280	23	224	124	100	△ 79
本庄市	11	7	4	27	11	16	16
東松山市	34	25	9	37	12	25	3
春日部市	5,250	4,365	885	2,562	2,084	478	△ 2,688
狭山市	29	18	11	55	30	25	26
羽生市	156	135	21	76	57	19	△ 80
鴻巣市	148	135	13	61	49	12	△ 87
深谷市	29	21	8	15	8	7	△ 14
上尾市	789	702	87	737	667	70	△ 52
与野市	193	166	27	461	412	49	△ 268
草加市	404	285	119	488	404	84	84
越谷市	2,146	1,605	541	1,539	1,221	318	△ 607
蕨市	96	90	6	237	211	26	141
戸田市	118	110	8	368	353	15	250
入間市	17	14	3	12	3	9	△ 5
鳩ヶ谷市	172	167	5	150	146	4	△ 22
朝霞市	33	30	3	62	44	18	29

(つづき)

市区町村名	流入			流出			流出超過 (△流入)
	総数	就業者	通学者	総数	就業者	通学者	
志木市	24	22	2	11	6	5	△ 13
和光市	10	9	1	27	27	-	17
新座市	37	33	4	79	50	29	42
桶川市	193	168	25	116	115	1	△ 77
久喜市	494	435	59	266	237	29	△ 228
北本市	141	130	11	67	65	2	△ 74
八潮市	57	46	11	113	113	-	56
富士見市	40	38	2	25	24	1	△ 15
上福岡市	27	22	5	22	21	1	△ 5
三郷市	80	65	15	76	74	2	△ 4
蓮田市	1,275	1,203	72	611	501	110	△ 664
坂戸市	31	25	6	85	28	57	54
幸手市	479	405	74	120	117	3	△ 359
大井町	13	10	3	15	11	4	2
三芳町	-	-	-	23	16	7	-
吉見町	19	17	2	20	18	2	1
鳩山町	-	-	-	10	-	10	-
毛呂山町	12	12	-	-	-	-	-
川島町	14	13	1	-	-	-	-
岡部町	-	-	-	14	2	12	-
騎西町	77	74	3	26	17	9	△ 51
宮代町	593	516	77	120	83	37	△ 473
白岡町	721	653	68	223	211	12	△ 498
菖蒲町	107	98	9	68	63	5	△ 39
栗橋町	91	64	27	25	23	2	△ 66
鷲宮町	175	142	33	51	49	2	△ 124
伊奈町	210	186	24	294	161	133	84
杉戸町	548	491	57	260	145	115	△ 288
松伏町	153	124	29	41	39	2	△ 112
吉川町	109	88	21	47	44	3	△ 62
庄和町	609	454	155	108	91	17	△ 501
吹上町	31	24	7	-	-	-	-
北川辺町	39	27	12	-	-	-	-
大利根町	43	36	7	-	-	-	-
川里村	12	10	2	-	-	-	-
その他	78	60	18	87	72	15	9
他県	3,307	2,522	785	13,940	11,372	2,568	10,633
北海道	18	18	-	-	-	-	-
青森県	21	21	-	-	-	-	-

(つづく)

市区町村名	流入			流出			流出超過 (△流入)
	総数	就業者	通学者	総数	就業者	通学者	
秋田県	14	14	-	-	-	-	-
福島県	-	-	-	13	12	1	-
茨城県	364	286	78	160	143	17	△ 204
古河市	74	49	25	10	10	-	△ 64
岩井市	25	21	4	-	-	-	-
龍ヶ崎市	-	-	-	13	3	10	-
つくば市	14	11	3	16	13	3	2
取手市	10	10	-	-	-	-	-
総和町	20	18	2	-	-	-	-
三和町	43	41	2	-	-	-	-
五霞村	49	36	13	18	18	-	△ 31
境町	20	14	6	-	-	-	-
守谷町	17	13	4	-	-	-	-
その他	92	73	19	103	99	4	11
栃木県	165	137	28	234	119	115	69
宇都宮市	19	16	3	43	35	8	24
足利市	10	9	1	12	2	10	2
栃木市	10	10	-	37	6	31	27
佐野市	11	7	4	55	9	46	44
小山市	29	26	3	21	15	6	△ 8
野木町	24	23	1	13	13	-	△ 11
藤岡町	13	9	4	-	-	-	-
その他	49	37	12	53	39	14	4
群馬県	157	121	36	142	110	32	△ 15
前橋市	-	-	-	12	11	1	-
高崎市	-	-	-	18	12	6	-
伊勢崎市	-	-	-	15	8	7	-
太田市	14	10	4	23	12	11	9
館林市	44	41	3	25	21	4	△ 19
板倉町	13	11	2	-	-	-	-
明和村	12	10	2	14	14	-	2
その他	74	49	25	35	32	3	△ 39
千葉県	1,215	746	469	738	522	216	△ 477
千葉市	32	27	5	71	51	20	39
市川市	23	23	-	36	20	16	13
船橋市	42	36	6	42	29	13	0
松戸市	68	57	11	59	47	12	△ 9

(つづき)

市区町村名	流 入			流 出			流出超過 (△流入)
	総 数	就 業 者	通 学 者	総 数	就 業 者	通 学 者	
野 田 市	451	211	240	192	148	44	△ 259
習志野市	-	-	-	31	7	24	-
柏 市	98	73	25	116	95	21	18
流山市	137	46	91	39	23	16	△ 98
我孫子市	20	16	4	28	9	19	8
浦安市	-	-	-	39	25	14	-
関宿町	265	196	69	17	17	-	△ 248
鎌ヶ谷市	16	14	2	-	-	-	-
その他	63	47	16	68	51	17	5
東 京 都	1,157	1,011	146	12,309	10,231	2,078	11,152
特別区部	963	859	104	11,766	9,987	1,779	10,803
千代田区	-	-	-	1,751	1,507	244	-
中央区	13	13	-	1,211	1,199	12	1,198
港区	-	-	-	979	916	63	-
新宿区	18	17	1	1,239	955	284	1,221
文京区	14	11	3	475	333	142	461
台東区	18	15	3	727	672	55	709
墨田区	25	20	5	249	221	28	224
江東区	29	25	4	286	279	7	257
品川区	22	17	5	279	256	23	257
目黒区	15	15	-	119	99	20	104
大田区	21	16	5	167	158	9	146
世田谷区	31	22	9	204	84	120	173
渋谷区	-	-	-	575	447	128	-
中野区	23	20	3	105	73	32	82
杉並区	27	21	6	98	60	38	71
豊島区	30	22	8	880	654	226	850
北区	122	117	5	825	672	153	703
荒川区	42	39	3	206	192	14	164
板橋区	93	84	9	547	415	132	454
練馬区	73	66	7	151	132	19	78
足立区	258	242	16	531	518	13	273
葛飾区	45	41	4	97	88	9	52
江戸川区	26	20	6	65	57	8	39
八王子市	18	15	3	129	31	98	111
立川市	-	-	-	16	14	2	-
武蔵野市	-	-	-	56	21	35	-
三鷹市	-	-	-	19	16	3	-
青梅市	-	-	-	21	16	5	-

平成7年10月1日現在

市区町村名	流入			流出			流出超過 (△流入)
	総数	就業者	通学者	総数	就業者	通学者	
府中市	11	10	1	31	24	7	20
調布市	-	-	-	23	16	7	-
町田市	15	15	-	39	9	30	24
小金井市	-	-	-	38	11	27	-
東村山市	19	15	4	-	-	-	-
小平市	15	14	1	27	7	20	12
日野市	11	7	4	23	4	19	12
国分寺市	-	-	-	25	10	15	-
国立市	-	-	-	19	8	11	-
保谷市	-	-	-	13	10	3	-
清瀬市	14	11	3	11	7	4	△ 3
多摩市	-	-	-	14	9	5	-
その他	109	81	28	39	31	8	△ 70
神奈川県	156	135	21	273	168	105	117
横浜市	60	49	11	131	94	37	71
鶴見区	-	-	-	26	25	1	-
西区	-	-	-	16	15	1	-
中区	-	-	-	17	14	3	-
青葉区	-	-	-	12	4	8	-
港北区	13	12	1	25	9	16	12
港南区	10	6	4	-	-	-	-
その他の区	37	31	6	35	27	8	△ 2
川崎市	34	33	1	83	51	32	49
川崎区	-	-	-	22	14	8	-
中原区	-	-	-	11	10	1	-
高津区	-	-	-	10	9	1	-
多摩区	-	-	-	23	3	20	-
その他の区	34	33	1	17	15	2	△ 17
相模原市	10	10	-	15	3	12	5
厚木市	-	-	-	13	3	10	-
海老名市	10	10	-	-	-	-	-
その他	42	33	9	31	17	14	△ 11
静岡県	-	-	-	13	11	2	-
その他の県	40	33	7	58	56	2	18

注) 年齢不詳は集計から除外してある
 注) 総数が10人未満についてはその他で集計してある

資料：国勢調査

27. 就業者、通学者の年齢（階級）別流入人口

平成12年10月1日現在

区 分	本市への従業・通学者			本市への就業者		
	総 数	県内他市 町村に 常 住	他県に常住	総 数	県内他市 町村に 常 住	他県に常住
総 数	27,604	24,677	2,927	23,460	21,145	2,315
15歳未満	262	216	46	-	-	-
15～19歳	3,496	3,194	302	388	365	23
20～24	2,920	2,549	371	2,282	2,144	138
25～29	3,641	3,354	287	3,554	3,302	252
30～34	2,995	2,755	240	2,957	2,732	225
35～44	4,883	4,397	486	4,873	4,391	482
45～54	5,493	4,858	635	5,492	4,857	635
55～64	3,351	2,899	452	3,351	2,899	452
65～74	533	431	102	533	431	102
75歳以上	30	24	6	30	24	6
男 計	18,494	16,208	2,286	16,410	14,402	2,008
15歳未満	147	122	25	-	-	-
15～19歳	1,781	1,644	137	233	220	13
20～24	1,626	1,442	184	1,295	1,219	76
25～29	2,461	2,248	213	2,419	2,220	199
30～34	2,240	2,050	190	2,228	2,043	185
35～44	3,470	3,043	427	3,466	3,041	425
45～54	3,736	3,140	596	3,736	3,140	596
55～64	2,554	2,143	411	2,554	2,143	411
65～74	452	355	97	452	355	97
75歳以上	27	21	6	27	21	6
女 計	9,110	8,469	641	7,050	6,743	307
15歳未満	115	94	21	-	-	-
15～19歳	1,715	1,550	165	155	145	10
20～24	1,294	1,107	187	987	925	62
25～29	1,180	1,106	74	1,135	1,082	53
30～34	755	705	50	729	689	40
35～44	1,413	1,354	59	1,407	1,350	57
45～54	1,757	1,718	39	1,756	1,717	39
55～64	797	756	41	797	756	41
65～74	81	76	5	81	76	5
75歳以上	3	3	-	3	3	-

資料：国勢調査

28. 従業地、通学地別・年齢別人口

平成12年10月1日現在

区 分	常 住 地 に よ る 人 口					
	総 数	従 業 も 通 学 も していない	自宅に従業	自宅外の 市内で 従業・通学	県内他市 町村で 従業・通学	他 県 で 従業・通学
総 数	109,233	36,386	7,463	31,484	20,484	12,313
15歳未満	15,039	6,323	-	8,531	90	95
15～19歳	6,627	345	24	2,411	2,879	920
20～24	7,804	1,123	116	2,098	2,427	3,047
25～29	9,310	1,903	282	2,384	2,947	1,688
30～34	7,668	2,126	340	1,890	1,997	1,235
35～44	12,354	2,916	864	3,588	3,108	1,772
45～54	18,242	4,013	2,008	5,834	3,860	2,382
55～64	17,449	6,459	2,142	3,858	2,787	2,021
65～74	9,239	6,348	1,316	784	376	244
75歳以上	5,501	4,830	371	106	13	11
男 計	54,914	11,448	4,161	16,305	13,328	8,947
15歳未満	7,802	3,298	-	4,411	52	41
15～19歳	3,364	204	18	1,184	1,516	418
20～24	3,906	435	85	1,136	1,205	994
25～29	4,913	445	193	1,547	1,753	897
30～34	4,020	297	194	1,191	1,434	847
35～44	6,346	335	486	1,715	2,232	1,512
45～54	8,996	487	1,050	2,524	2,684	2,137
55～64	8,965	1,742	1,144	1,951	2,125	1,870
65～74	4,641	2,633	773	573	317	222
75歳以上	1,961	1,572	218	73	10	9
女 計	54,319	24,938	3,302	15,179	7,156	3,366
15歳未満	7,237	3,025	-	4,120	38	54
15～19歳	3,263	141	6	1,227	1,363	502
20～24	3,898	688	31	962	1,222	951
25～29	4,397	1,458	89	837	1,194	791
30～34	3,648	1,829	146	699	563	388
35～44	6,008	2,581	378	1,873	876	260
45～54	9,246	3,526	958	3,310	1,176	245
55～64	8,484	4,717	998	1,907	662	151
65～74	4,598	3,715	543	211	59	22
75歳以上	3,540	3,258	153	33	3	2

資料：国勢調査

29. 従業地別・年齢別就業者数

平成12年10月1日現在

区 分	常 住 地 に よ る 就 業 者 数			
	総 数	自宅外の市内 で 従 業	県内他市町村 で 従 業	他 県 で 従 業
総 数	56,108	20,769	17,432	10,444
15歳未満	-	-	-	-
15～19歳	1,043	575	351	93
20～24	5,030	1,802	2,030	1,082
25～29	7,174	2,352	2,917	1,623
30～34	5,442	1,883	1,995	1,224
35～44	9,322	3,588	3,104	1,766
45～54	14,077	5,829	3,859	2,381
55～64	10,804	3,854	2,787	2,021
65～74	2,717	782	376	243
75歳以上	499	104	13	11
男 計	34,602	10,807	11,685	7,949
15歳未満	-	-	-	-
15～19歳	525	270	186	51
20～24	2,495	984	965	461
25～29	4,310	1,532	1,736	849
30～34	3,656	1,187	1,433	842
35～44	5,939	1,715	2,229	1,509
45～54	8,395	2,524	2,684	2,137
55～64	7,090	1,951	2,125	1,870
65～74	1,882	571	317	221
75歳以上	310	73	10	9
女 計	21,506	9,962	5,747	2,495
15歳未満	-	-	-	-
15～19歳	518	305	165	42
20～24	2,535	818	1,065	621
25～29	2,864	820	1,181	774
30～34	1,786	696	562	382
35～44	3,383	1,873	875	257
45～54	5,682	3,305	1,175	244
55～64	3,714	1,903	662	151
65～74	835	211	59	22
75歳以上	189	31	3	2

資料：国勢調査

30. 産業別・男女別15歳以上就業者数 (図-5)

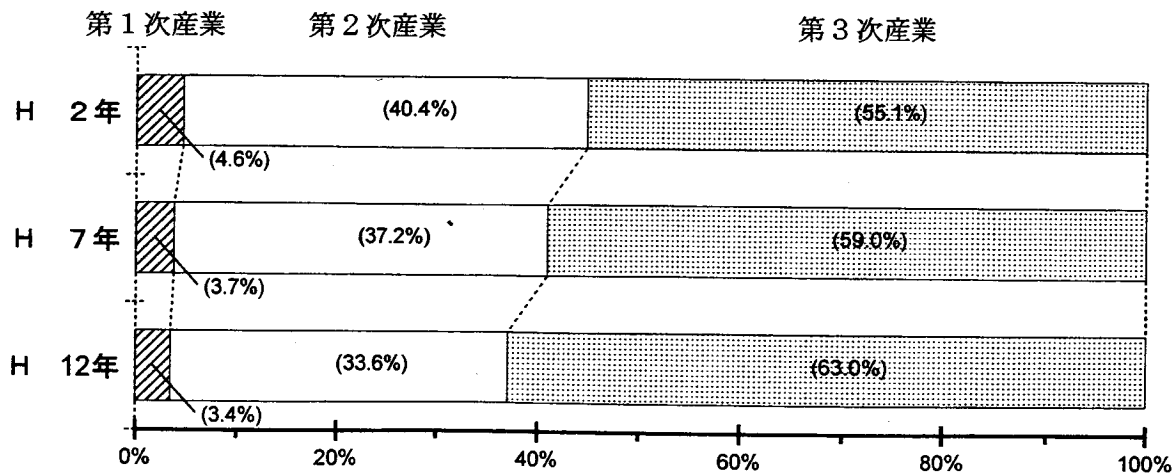
各年10月1日現在

区 分	2 年			7 年			12 年		
	総 数	男	女	総 数	男	女	総 数	男	女
総 数	53,781	33,864	19,917	57,646	36,216	21,430	56,108	34,602	21,506
第 1 次 産 業	2,454	1,323	1,131	2,134	1,182	952	1,871	1,031	840
A 農 業	2,449	1,319	1,130	2,130	1,179	951	1,869	1,030	839
B 林 業	3	2	1	2	2	-	-	-	-
C 漁 業	2	2	-	2	1	1	2	1	1
第 2 次 産 業	21,649	15,038	6,611	21,303	15,246	6,057	18,555	13,365	5,190
D 鉱 業	2	1	1	3	3	-	5	4	1
E 建 設 業	5,192	4,457	735	6,048	5,160	888	5,808	4,986	822
F 製 造 業	16,455	10,580	5,875	15,252	10,083	5,169	12,742	8,375	4,367
第 3 次 産 業	29,545	17,423	12,122	33,781	19,571	14,210	34,743	19,672	15,071
G 電・ガス・熱供給・水道業	306	272	34	315	278	37	302	272	30
H 運輸・通信業	3,865	3,213	652	4,354	3,538	816	4,588	3,628	960
I 卸売業・小売業	11,558	6,223	5,335	12,997	6,832	6,165	13,008	6,559	6,449
J 金融・保険業	1,899	892	1,007	2,002	932	1,070	1,559	733	826
K 不動産業	602	400	202	600	372	228	668	446	222
L サービス業	9,763	5,195	4,568	11,831	6,280	5,551	12,849	6,645	6,204
M 公務	1,552	1,228	324	1,682	1,339	343	1,769	1,389	380
分 類 不 能	133	80	53	428	217	211	939	534	405

注) 卸売・小売業に飲食店も含む

資料：国勢調査

図-5 産業分類別15歳以上就業者割合の推移



31. 産業別・従業上の地位別15歳以上就業者数

各年10月1日現在

年	産業分類	総数	雇用者	役員	雇人の ある業主	雇人の ない業主	家族 従業者	構成比 (%)
2 年	総数	53,781	41,144	3,147	1,597	4,373	3,516	100.0
	第1次産業	2,454	90	12	41	1,123	1,187	4.6
	A 農業	2,449	85	12	41	1,123	1,187	4.6
	B 林業	3	3	-	-	-	-	0.0
	C 漁業	2	2	-	-	-	-	0.0
	第2次産業	21,649	16,988	1,635	688	1,405	932	40.3
	D 鉱業	2	2	-	-	-	-	0.0
	E 建設業	5,192	3,409	608	375	499	300	9.7
	F 製造業	16,455	13,577	1,027	313	906	632	30.6
	第3次産業	29,545	23,949	1,500	864	1,837	1,394	54.9
	G 電気・ガス・熱供給・水道業	306	305	1	-	-	-	0.6
	H 運輸・通信業	3,865	3,594	121	28	96	26	7.2
	I 卸売・小売業・飲食店	11,558	8,493	806	463	854	941	21.5
	J 金融・保険業	1,899	1,816	31	10	33	9	3.5
	K 不動産業	602	421	110	12	51	8	1.1
	L サービス業	9,763	7,768	431	351	803	410	18.6
M 公務	1,552	1,552	-	-	-	-	2.9	
分類不能	133	117	-	4	8	3	0.2	
7 年	総数	57,646	44,591	3,318	1,917	4,316	3,486	100.0
	第1次産業	2,134	100	10	23	1,051	945	3.7
	A 農業	2,130	96	10	23	1,051	945	3.7
	B 林業	2	2	-	-	-	-	0.0
	C 漁業	2	2	-	-	-	-	0.0
	第2次産業	21,303	16,457	1,602	821	1,385	1,034	37.0
	D 鉱業	3	2	-	-	1	-	0.0
	E 建設業	6,048	3,985	605	471	612	373	10.5
	F 製造業	15,252	12,470	997	350	772	661	26.5
	第3次産業	33,781	27,660	1,700	1,068	1,858	1,492	58.6
	G 電気・ガス・熱供給・水道業	315	310	5	-	-	-	0.5
	H 運輸・通信業	4,354	3,962	183	41	130	38	7.6
	I 卸売・小売業・飲食店	12,997	9,764	865	586	808	973	22.5
	J 金融・保険業	2,002	1,878	49	10	53	12	3.5
	K 不動産業	600	391	100	24	65	20	1.0
	L サービス業	11,831	9,673	498	407	802	449	20.5
M 公務	1,682	1,682	-	-	-	-	2.9	
分類不能	428	374	6	5	22	15	0.7	

注) 従業上の地位不詳を含む

資料：国勢調査

32. 産業別・年齢（5歳階級）・15歳以上就業者数

(つづく)

年 年 年齢 (5歳階級)	産 業 分 類						
	総 数	農 業	林 業	漁 業	鉱 業	建設業	製造業
45年	28,381	5,404	—	4	6	1,824	10,971
50	37,108	3,929	3	10	3	2,788	13,695
55	41,746	3,251	1	6	5	3,494	14,319
60	46,611	2,917	2	4	2	3,915	15,165
2	46,753	2,449	1	—	—	4,281	18,372
7	50,937	2,157	2	—	2	5,577	17,388
12	56,108	1,869	—	2	5	5,808	12,742
15～19歳	1,043	6	—	—	—	86	162
20～24	5,030	23	—	—	2	421	843
25～29	7,174	41	—	—	—	757	1,418
30～34	5,442	39	—	—	1	590	1,188
35～39	4,605	45	—	—	—	474	997
40～44	4,717	99	—	—	1	461	1,030
45～49	6,073	140	—	—	1	647	1,445
50～54	8,004	234	—	—	—	884	2,102
55～59	7,027	215	—	—	—	773	2,122
60～64	3,777	263	—	—	—	457	860
65～69	1,841	326	—	2	—	186	362
70～74	876	264	—	—	—	49	132
75～79	317	110	—	—	—	14	46
80～84	136	46	—	—	—	6	26
85歳以上	46	18	—	—	—	3	9

注) 60年から卸売・小売業に飲食店も含む

注) 2年から公務に分類不能も含む

各年10月1日現在

(つづき)

産 業 分 類							
卸 売 小 売 業	金 融 保 険 業	不動産業	運 輸 通 信 業	電 気・ガ ス 水 道 熱 供 給 業	サービ ス 業	公 務	分類不能
4,209	604	100	1,640	157	2,702	751	9
6,983	1,143	220	2,411	239	4,215	1,304	166
8,717	1,402	294	2,735	309	5,647	1,552	14
10,145	1,566	340	3,011	288	7,606	1,567	83
8,317	665	316	3,428	83	7,762	921	—
9,698	740	328	4,144	105	9,406	974	416
13,008	1,559	668	4,588	302	12,849	1,769	939
505	8	1	58	1	162	1	53
1,509	174	39	322	14	1,482	55	146
1,746	252	67	600	28	1,950	194	121
1,199	165	53	575	32	1,309	209	82
1,053	135	47	414	23	1,126	211	80
1,038	175	40	436	32	1,111	209	85
1,283	198	76	494	49	1,367	299	74
1,860	216	93	689	69	1,488	268	101
1,501	141	89	632	33	1,260	194	67
756	62	73	274	15	883	73	61
323	20	42	63	6	441	37	33
141	9	25	24	—	191	17	24
57	3	17	4	—	59	1	6
30	—	4	2	—	16	1	5
7	1	2	1	—	4	—	1

資料：国勢調査

33. 世帯人員別一般世帯・世帯人員

各年10月1日現在

区 分			60 年	2 年	7 年	12 年
一 般 世 帯	世 帯 数	総 数	28,516	31,594	34,875	36,692
		1 人	3,766	4,772	6,148	6,617
		2 人	3,661	4,857	6,707	8,763
		3 人	5,215	6,249	7,531	8,357
		4 人	9,553	9,675	9,030	8,133
		5 人	3,824	3,596	3,271	2,974
		6 人	1,539	1,572	1,428	1,208
		7 人	701	656	586	488
		8 人	192	170	134	122
		9 人	48	35	32	23
		10人以上	17	12	8	7
	世 帯 人 員	100,346	105,738	108,740	108,536	
	1世帯当たり人員	3.52	3.35	3.12	2.96	

資料：国勢調査

34. 施設等の世帯の種類、世帯人員別施設等の世帯数及び施設等の世帯人員数

平成12年10月1日現在

区 分		総 数	寮・寄宿 舎の学生 生 徒	病 院・ 療 養 所 の入院者	社会施設 の入所者	自 衛 隊 営 舎 内 居 住 者	矯正施設 の入所者	その他
世 帯 数	総 数	33	1	6	15	—	—	11
	世帯人員が							
	1～4人	13	1	1	—	—	—	11
	5～29人	10	—	2	8	—	—	—
	30～49人	4	—	1	3	—	—	—
	50人以上	6	—	2	4	—	—	—
世 帯 人 員	総 数	697	1	255	430	—	—	11
	世帯人員が							
	1～4人	16	1	4	—	—	—	11
	5～29人	96	—	18	78	—	—	—
	30～49人	175	—	38	137	—	—	—
	50人以上	410	—	195	215	—	—	—

資料：国勢調査

35. 世帯の経済構成別一般世帯数、一般世帯人員及び親族人員数

平成7年10月1日現在

世帯の経済構成	一般世帯数	一般世帯 人員	親族人員	1世帯当たり 親族人員
総数	34,875	108,740	108,542	3.11
I 農林漁業就業者世帯	383	1,457	1,449	3.78
農林漁業・業主世帯	342	1,345	1,338	3.91
農林漁業・雇用者世帯	41	112	111	2.71
II 農林漁業・非農林漁業就業者混合世帯	807	4,342	4,338	5.38
農林漁業・業主混合世帯	627	3,478	3,475	5.54
農林漁業・雇用者混合世帯	20	83	82	4.10
非農林漁業・業主混合世帯	24	130	130	5.42
非農林漁業・雇用者混合世帯	136	651	651	4.79
III 非農林漁業就業者世帯	30,308	96,937	96,772	3.19
非農林漁業・業主世帯	2,477	7,773	7,745	3.13
非農林漁業・雇用者世帯	25,286	78,928	78,807	3.12
非農林漁業・業主・雇用者世帯 (世帯の主な就業者が業主)	1,804	7,250	7,235	4.01
非農林漁業・業主・雇用者世帯 (世帯の主な就業者が雇用者)	741	2,986	2,985	4.03
IV 非就業者世帯	3,215	5,512	5,491	1.71
V 分類不能の世帯	162	492	492	3.04

資料：国勢調査

36. 住宅の建て方別・一般世帯数

平成12年10月1日現在

区 分	住宅に住む一般世帯		主 世 帯				
	世 帯 数	世帯人員	世帯数	世帯人員	1世帯 当たり 人 員	1 世 帯 当 たり 延べ面積	1 人 延べ面積
総 数	35,786	107,484	35,339	106,385	3.01	93.1	30.9
一 戸 建	26,571	86,335	26,238	85,418	3.26	109.0	33.5
長 屋 建	468	1,018	467	1,017	2.18	45.4	20.9
共同住宅 (総数)	8,667	19,933	8,567	19,778	2.31	46.9	20.3
1～2階	4,023	7,729	3,950	7,622	1.93	39.2	20.3
3～5階	3,428	8,528	3,406	8,492	2.49	47.9	19.2
6階以上	1,216	3,676	1,211	3,664	2.96	68.0	22.9
そ の 他	80	198	67	172	2.57	73.4	28.6

注) 面積はm²

資料：国勢調査

37. 住宅の所有の関係

平成12年10月1日現在

区 分	世 帯 数	世帯人員	1 世 帯 当 たり 人 員	1 世 帯 当 たり 延べ面積	1 人 当 たり 延べ面積
一 般 世 帯	36,692	108,536	2.96	—	—
住宅に住む一般世帯	35,786	107,484	3.00	92.5	30.8
主 世 帯	35,339	106,385	3.01	93.1	30.9
持 ち 家	26,308	86,471	3.29	109.6	33.3
公営公団の借家	1,880	4,923	2.62	44.5	17.0
民 営 の 借 家	6,497	13,451	2.07	44.3	21.4
給 与 住 宅	654	1,540	2.35	53.6	22.7
間 借 り	447	1,099	2.46	48.2	19.6
住宅以外に住む一般世帯	906	1,052	1.16	—	—

注) 面積はm²

資料：国勢調査

38. 65歳以上男女別高齢単身者数

各年10月1日現在

年	区 分	総 数	65～69歳	70～74歳	75～79歳	80～84歳	85歳以上
7	高齢単身者数	844	300	235	165	94	50
	男	234	100	53	43	23	15
	女	610	200	182	122	71	35
12	高齢単身者数	1,371	464	359	292	168	88
	男	407	162	105	68	48	24
	女	964	302	254	224	120	64

資料：国勢調査

39. 65歳以上親族のいる一般世帯数

各年10月1日現在

年	区 分	総 数	親 族 人 員 が1人	2 人	3 人	4 人	5 人	6 人	7 人 以 上
7	世 帯 数	7,985	854	2,147	1,301	982	1,114	1,013	574
	世 帯 人 員	28,855	864	4,299	3,910	3,931	5,578	6,082	4,191
	65歳以上親族人員	10,888	854	3,112	1,817	1,239	1,345	1,533	988
12	世 帯 数	10,347	1,385	3,410	1,901	1,165	1,108	870	508
	世 帯 人 員	33,084	1,399	6,829	5,707	4,667	5,549	5,221	3,712
	65歳以上親族人員	14,243	1,385	5,092	2,679	1,521	1,344	1,344	878

資料：国勢調査

40. 埼玉県・市別国勢調査人口及び面積

平成12年10月1日現在

市名	面積 (km ²)	人口			人口密度 (人/km ²)
		総数	男	女	
計	3,797.30	6,938,006	3,500,224	3,437,782	1,827.1
市	1,894.53	5,981,062	3,022,125	2,958,937	3,157.0
郡	1,902.77	956,944	478,099	478,845	502.9
川越市	109.16	330,766	167,514	163,252	3,030.1
熊谷市	85.18	156,216	78,491	77,725	1,834.0
川口市	55.75	460,027	235,011	225,016	8,251.6
浦和市	70.67	484,845	245,247	239,598	6,860.7
大宮市	89.37	456,271	229,351	226,920	5,105.4
行田市	61.55	86,308	42,685	43,623	1,402.2
秩父市	133.64	59,790	29,317	30,473	447.4
所沢市	71.99	330,100	165,749	164,351	4,585.4
飯能市	134.60	83,210	41,509	41,701	618.2
加須市	59.40	68,445	34,009	34,436	1,152.3
本庄市	36.72	61,461	30,456	31,005	1,673.8
東松山市	65.33	92,929	47,392	45,537	1,422.5
岩槻市	49.16	109,247	54,923	54,324	2,222.3
春日部市	37.83	203,375	101,477	101,898	5,376.0
狭山市	49.04	161,460	81,958	79,502	3,292.4
羽生市	58.55	57,499	28,598	28,901	982.0
鴻巣市	35.87	84,100	41,939	42,161	2,344.6
深谷市	69.40	103,534	51,893	51,641	1,491.8
上尾市	45.55	212,947	106,948	105,999	4,675.0
与野市	8.29	82,937	42,279	40,658	10,004.5
草加市	27.42	225,018	115,539	109,479	8,206.3
越谷市	60.31	308,307	155,052	153,255	5,112.0
蕨市	5.10	71,063	36,641	34,422	13,933.9
戸田市	18.17	108,039	56,809	51,230	5,946.0
入間市	44.74	147,909	73,654	74,255	3,306.0
鳩ヶ谷市	6.22	54,518	27,651	26,867	8,765.0
朝霞市	18.38	119,712	62,743	56,969	6,513.2
志木市	9.06	65,076	33,043	32,033	7,182.8
和光市	11.04	70,170	36,986	33,184	6,356.0
新座市	22.80	149,511	75,618	73,893	6,557.5
桶川市	25.26	73,967	36,802	37,165	2,928.2
久喜市	25.35	72,654	36,393	36,261	2,866.0
北本市	19.84	69,524	34,666	34,858	3,504.2
八潮市	18.03	74,954	38,850	36,104	4,157.2
富士見市	19.70	103,247	51,914	51,333	5,241.0
上福岡市	6.81	54,630	27,380	27,250	8,022.0
三郷市	30.21	131,047	66,864	64,183	4,337.9
蓮田市	27.27	64,386	32,139	32,247	2,361.1
坂戸市	40.97	97,381	49,082	48,299	2,376.9
幸手市	33.95	56,413	28,280	28,133	1,661.6
鶴ヶ島市	17.73	67,638	34,036	33,602	3,814.9
日高市	47.50	53,758	26,629	27,129	1,131.7
吉川市	31.62	56,673	28,608	28,065	1,792.3

資料：国勢調査
：建設省国土地理院