

XV 公務員および選挙

132. 歴代市長

平成6年1月1日現在

順位	氏名	就任年月日	退任年月日	順位	氏名	就任年月日	退任年月日
初代	高橋泰雄	昭和9. 4. 11	昭和11. 1. 19	10代	本田直一	昭和34. 5. 2	昭和38. 5. 1
2代	小谷野伝蔵	" 11. 3. 27	" 13. 8. 1	11代	本田直一	" 38. 5. 2	" 42. 5. 1
3代	相川宗次郎	" 13. 9. 29	" 17. 9. 27	12代	相川曹司	" 42. 5. 2	" 46. 5. 1
4代	安井大吉	" 17. 9. 28	" 19. 10. 25	13代	相川曹司	" 46. 5. 2	" 50. 5. 1
5代	高橋泰雄	" 19. 11. 8	" 21. 3. 11	14代	中川健吉	" 50. 5. 2	" 54. 5. 1
6代	阿佐見新作	" 21. 4. 5	" 22. 3. 7	15代	中川健吉	" 54. 5. 2	" 58. 5. 1
7代	松井計郎	" 22. 4. 5	" 26. 4. 4	16代	中川健吉	" 58. 5. 2	" 62. 5. 1
8代	川久保義典	" 26. 4. 23	" 30. 5. 1	17代	中川健吉	" 62. 5. 2	平成3. 5. 1
9代	川久保義典	" 30. 5. 2	" 34. 5. 1	18代	相川宗一	平成3. 5. 2	在任中

資料：秘書課

133. 歴代助役

平成6年1月1日現在

順位	氏名	就任年月日	退任年月日	順位	氏名	就任年月日	退任年月日
初代	平山延寿	昭和9. 4. 23	昭和15. 10. 19	10代	田中周英	昭和40. 10. 5	昭和42. 5. 8
2代	内田常光	" 16. 2. 15	" 17. 8. 21	11代	須藤多市	" 42. 5. 19	" 46. 5. 18
3代	阿佐見新作	" 17. 10. 9	" 19. 10. 24	12代	中川健吉	" 46. 6. 1	" 50. 2. 12
4代	阿佐見新作	" 19. 11. 10	" 21. 4. 4	13代	田中和夫	" 50. 7. 4	" 54. 7. 3
5代	松井計郎	" 21. 6. 30	" 22. 3. 24	14代	田中和夫	" 54. 7. 4	" 58. 7. 3
6代	常木勘助	" 22. 6. 5	" 26. 6. 4	15代	田中和夫	" 58. 7. 4	" 62. 7. 3
7代	広岡寿	" 26. 6. 26	" 30. 6. 25	16代	田中和夫	" 62. 7. 4	平成3. 7. 3
8代	福田祐一	" 30. 12. 2	" 34. 12. 1	17代	石関満	平成3. 7. 4	在任中
9代	西村春雄	" 36. 7. 6	" 40. 7. 5	"	富岡好治	" 4. 4. 1	"

資料：秘書課

134. 歴代収入役

平成6年1月1日現在

順位	氏名	就任年月日	退任年月日	順位	氏名	就任年月日	退任年月日
初代	滝沢信芳	昭和9. 6. 6	昭和11. 7. 1	9代	武藤公吉	昭和39. 10. 20	昭和41. 12. 7
2代	綿貫泰吉	" 11. 7. 10	" 14. 12. 31	10代	宮崎邦種	" 42. 7. 1	" 46. 6. 30
3代	阪惠助	" 15. 10. 7	" 18. 11. 12	11代	秋本兼丸	" 46. 7. 10	" 50. 7. 7
4代	西村春雄	" 19. 2. 29	" 23. 2. 28	12代	小川春之助	" 50. 7. 8	" 54. 7. 7
5代	西村春雄	" 23. 2. 29	" 27. 2. 28	13代	榎川久五郎	" 54. 7. 8	" 58. 7. 7
6代	松本藤一	" 27. 2. 29	" 31. 2. 28	14代	榎川久五郎	" 58. 7. 8	" 62. 7. 7
7代	松本藤一	" 31. 3. 14	" 35. 3. 13	15代	田口公立	" 62. 7. 8	平成3. 7. 7
8代	武藤公吉	" 35. 6. 6	" 39. 6. 5	16代	吉野芳晴	平成3. 7. 8	在任中

資料：秘書課

135. 行 政 委 員

平成6年1月1日現在

所 属 委 員	氏 名	就 任 年 月 日	住 所	摘 要
教育委員会委員	荒井修二	平成4.10.21	岩槻市東岩槻5-3-12	委 員 長
	石川高明	" 3.10.6	岸町4-24-12	
	井上美紗子	" 3.2.9	上木崎2-2-12	
	森谷雄吉	" 5.12.25	神明1-28-4	
選挙管理委員会委員	浅見匡	" 4.10.21	領家7-4-21	委 員 長
	小菅稔	" 3.12.27	領家4-4-10	
	町田清壽	" 3.12.27	岸町2-9-23	
	峯光子	" 3.12.27	別所2-13-16	
監 査 委 員	浅香梅子	" 3.12.27	道祖土3-17-2	代表監査委員
	星野實	" 5.12.23	大東1-7-1	
	大久保今朝和	" 5.4.1	大宮市大成町3-682-2	
	帆足興之	" 5.6.3	仲町4-3-10	
公平委員会委員	田口邦雄	" 5.6.3	原山2-2-10	委 員 長
	杉林信義	" 3.2.9	北浦和3-9-6	
	鍛冶勉	" 4.3.24	岸町6-14-6	
	岸本晋一	" 5.12.23	仲町3-2-9	
固定資産評価審査委員会委員	堀本準一	" 4.3.28	上木崎5-16-2	委 員 長
	長島佑享	" 4.3.28	別所3-27-9	
	藤井正子	" 4.10.5	岸町6-1-15	

資料：総務課

(農 業 委 員)

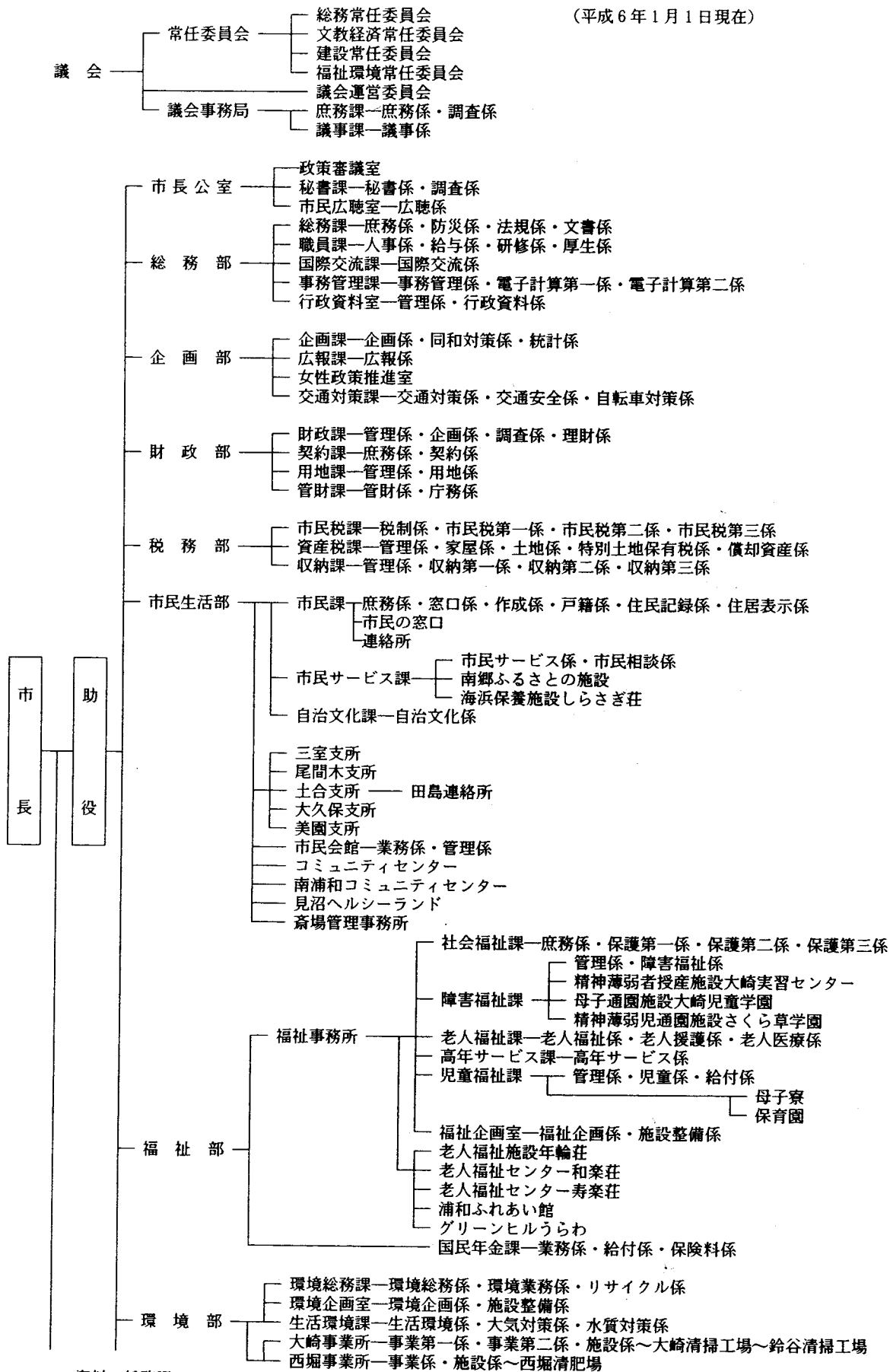
平成6年1月1日現在

氏 名	住 所	氏 名	住 所
会 長	相川宗一	原田進夫	山崎1-15-14
会長職務代理	内田貞治	鈴木伝之輔	北原1656
	石関房雄	島崎清一	道場3-8-6
	備藤松夫	綱島喜久	芝原2-17-5
	若谷政夫	榎本利男	大牧384-91
	木内五郎	関口衛	神田95
	栗原重男	武笠光明	三室2354
	小野寺亀太郎	高橋昭治	大崎1742
	厚沢伊次郎	井上菊造	神田289
	厚沢保明	吉田一義	大間木1533-1
	星野昭二	野口利治	大谷口2603
	荒卷健次郎	小沼重夫	町谷4-29-8
	稲垣栄一	山下登	在家131
	浜中利雄	関口俊	文蔵1-14-12
	小川志津子	栗原利武	太田窪2968
	小築秀雄	星野春栄	大東2-15-24

資料：農業委員会

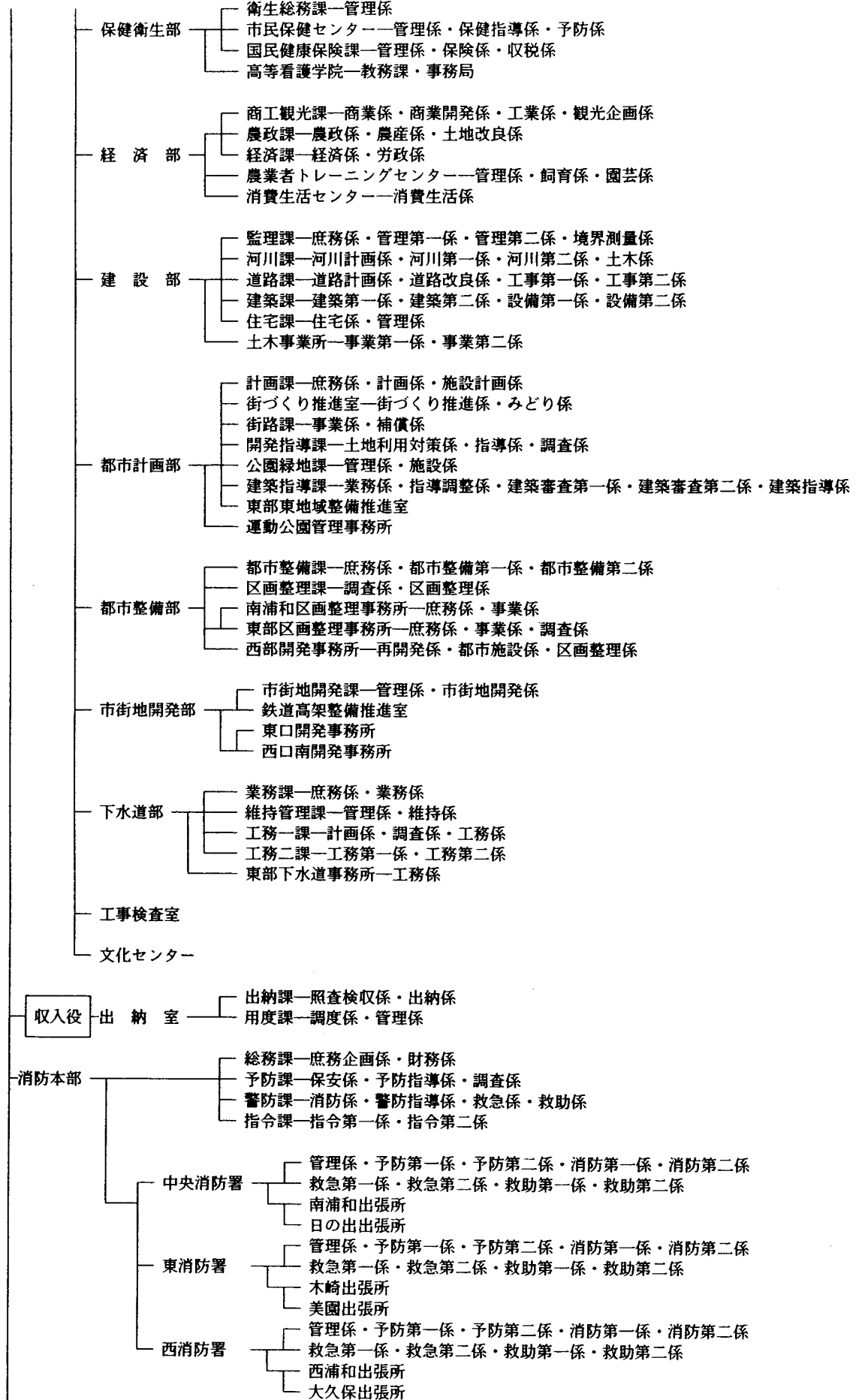
136. 浦和市組織図

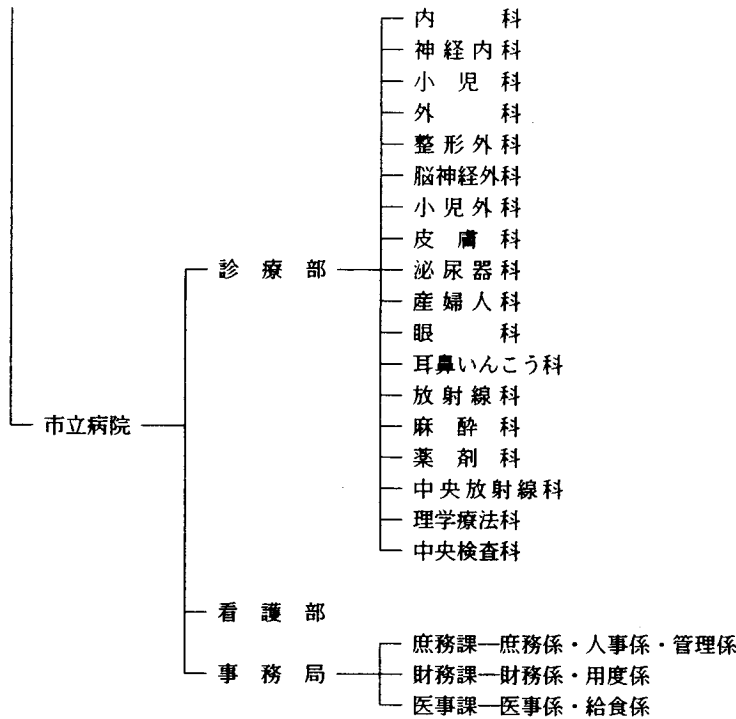
(平成6年1月1日現在)



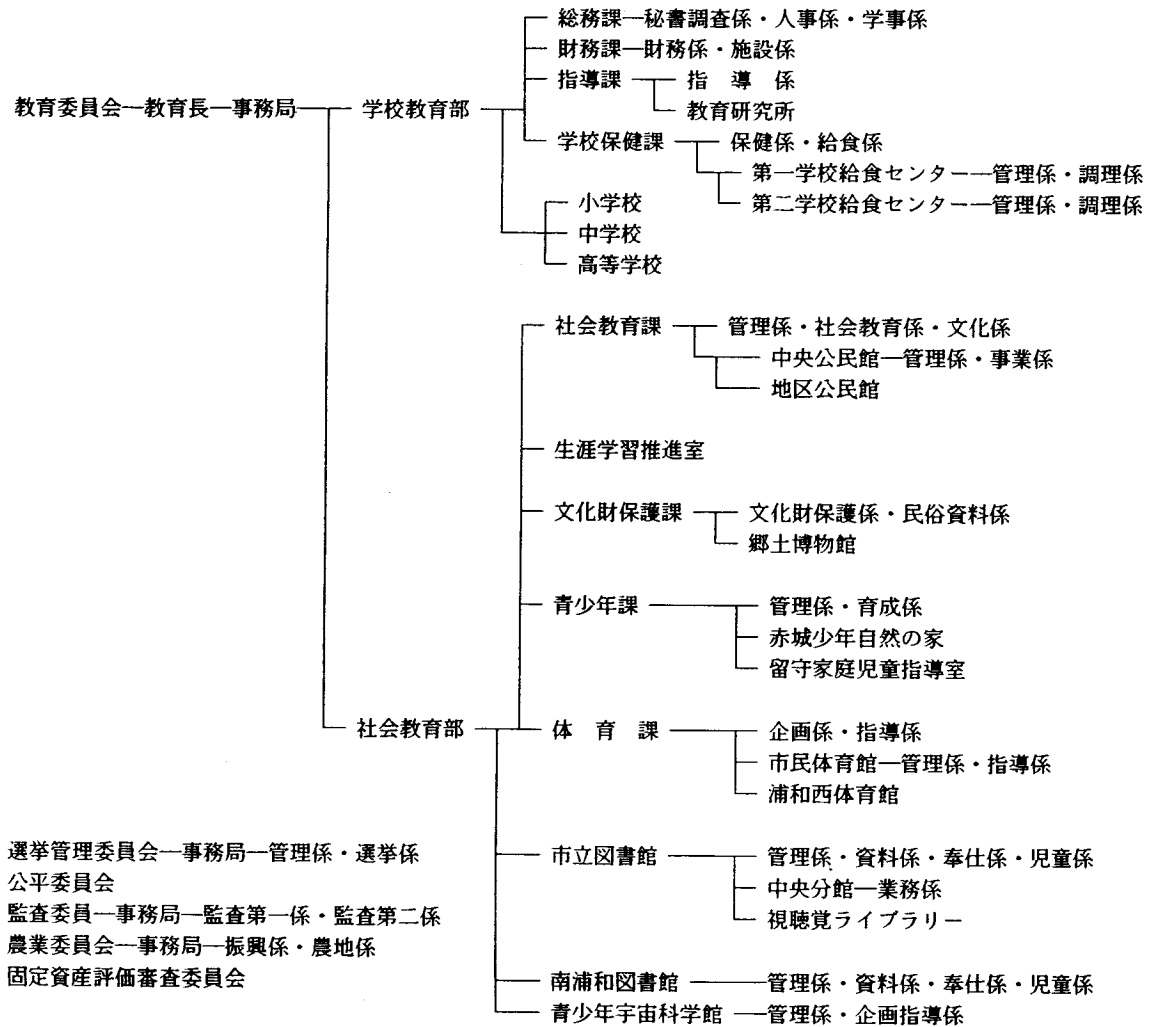
資料：総務課

公務員および選挙





(行政委員会)



137. 市 職 員 数

平成6年1月1日現在

部 課 名	吏 員	その他 の 職員	総数	部 課 名	吏 員	その他 の 職員	総数
市長公室	24	1	25	市民会館	9	-	9
政策審議室	7	1	8	コミュニティセンター	-	-	-
秘書課	14	-	14	南浦和コミュニティセンター	1	-	1
市民広聴室	3	-	3	見沼ヘルシーランド	2	-	2
総務部	79	8	87	斎場管理事務所	6	3	9
総務課	21	2	23	福祉部	370	141	511
職員課	36	3	39	社会福祉課	34	3	37
国際交流課	4	1	5	障害福祉課	10	3	13
事務管理課	12	2	14	老人福祉課	12	4	16
行政資料室	6	-	6	高齢サ-ビス課	5	-	5
企画部	39	4	43	児童福祉課	15	6	21
企画課	18	-	18	保育園	249	106	355
広報課	6	2	8	母子寮室	2	1	3
女性政策推進室	4	-	4	福祉企画室	3	1	4
交通対策課	11	2	13	年輪荘	13	7	20
財政部	55	3	58	和楽荘	4	2	6
財政課	16	-	16	寿楽荘	2	-	2
契約課	7	-	7	浦和ふれあい館	4	1	5
用地課	13	-	13	グリーンヒルうらわ	7	-	7
管財課	19	3	22	国民年金課	10	7	17
税務部	95	34	129	環境部	170	83	253
市民税課	35	12	47	環境総務課	15	1	16
資産税課	33	12	45	環境企画室	13	-	13
収納課	27	10	37	生活環境課	11	2	13
市民生活部	119	31	150	大崎事業所	103	65	168
市民課	52	21	73	西堀事業所	28	15	43
市民サ-ビス課	11	1	12	保健衛生部	77	11	88
自治文化課	5	-	5	衛生総務課	7	-	7
三室支所	6	1	7	市民保健センター	32	3	35
尾間木支所	6	1	7	国民健康保険課	20	8	28
土合支所	11	1	12	高等看護学院	18	-	18
大久保支所	4	3	7	經濟部	61	9	70
美園支所	6	-	6	商工観光課	18	3	21
				農政課	14	1	15

資料：職員課

市 職 員 数 (つ づ き)

部 課 名	吏 員	その 他 の 職 員	総 数	部 課 名	吏 員	その 他 の 職 員	総 数
経 済 課	15	-	15	下 水 道 部	61	7	68
農 業 者 ト レ ー ニ ン グ セ ン タ ー	11	4	15	業 務 課	13	1	14
消 費 生 活 セ ン タ ー	3	1	4	維 持 管 理 課	12	2	14
建 設 部	120	40	160	工 務 一 課	17	-	17
監 理 課	23	8	31	工 務 二 課	13	1	14
河 川 課	24	-	24	東 部 下 水 道 事 務 所	6	3	9
道 路 課	23	2	25	工 事 検 査 室	10	-	10
建 築 課	19	5	24	文 化 セ ン タ ー	5	-	5
住 宅 課	6	1	7	出 納 室	19	1	20
土 木 事 業 所	25	24	49	出 納 課	12	1	13
都 市 計 画 部	91	8	99	用 度 課	7	-	7
計 画 課	16	2	18	市 立 病 院	509	12	521
街 づ くり 推 進 室	5	2	7	教 育 委 員 会	616	137	753
街 路 課	13	-	13	学 校	309	111	420
開 発 指 導 課	16	-	16	事 務 局	307	26	333
公 園 緑 地 課	17	1	18	選 挙 管 理 委 員 会 事 務 局	7	-	7
建 築 指 導 課	19	3	22	監 査 事 務 局	8	1	9
東 部 東 地 域 整 備 推 進 室	5	-	5	農 業 委 員 会 事 務 局	8	1	9
運 動 公 園 管 理 事 務 所	-	-	-	議 会 事 務 局	18	-	18
都 市 整 備 部	61	6	67	消 防	435	-	435
都 市 整 備 課	15	-	15	総 数	3,082	538	3,620
区 画 整 理 課	23	2	25				
南 浦 和 区 画 整 理 事 務 所	5	1	6				
東 部 区 画 整 理 事 務 所	7	3	10				
西 部 開 発 事 務 所	11	-	11				
市 街 地 開 発 部	25	-	25				
市 街 地 開 発 課	7	-	7				
鉄 道 高 架 整 備 推 進 室	2	-	2				
東 口 開 発 事 務 所	9	-	9				
西 口 南 開 発 事 務 所	7	-	7				

138. 議 会 開 催 状 況

平成 4 年 度

区 分	議 会			区 分	常 任 委 員 会			
	総 数	定 例 会	臨 時 会		総 務	文 教 経 済	建 設	福 祉 環 境
開 催 回 数	6	4	2	開 催 日 数	15	14	15	14
会 期 日 数	69	63	6					

資料：議会事務局議事課

139. 党 派 別 議 員 数

平成 6 年 1 月 1 日 現 在

議 員 法 定 数	議 員 条 例 定 数	議 員 実 在 数	自 民 党	公 明 党	共 産 党	社 会 党	民 社 党	無 所 属
52	44	43	26	6	6	2	1	2

資料：議会事務局庶務課

140. 歴 代 議 長

平成 6 年 1 月 1 日 現 在

順 位	氏 名	就 任 年 月 日	退 任 年 月 日	順 位	氏 名	就 任 年 月 日	退 任 年 月 日
初代	相 川 宗次郎	昭和 9. 3. 16	昭和 13. 3. 2	27代	秋 本 政 雄	昭和 42. 5. 17	昭和 43. 7. 23
2代	尾 崎 芳次郎	" 13. 3. 18	" 15. 5. 5	28代	小 島 隆 蔵	" 43. 7. 23	" 44. 10. 3
3代	尾 崎 芳次郎	" 15. 5. 8	" 15. 9. 10	29代	石 井 秀 治	" 44. 10. 3	" 46. 5. 1
4代	古 山 貞 三	" 15. 10. 7	" 17. 5. 20	30代	大 室 太 郎	" 46. 5. 20	" 47. 5. 31
5代	名 古 屋 長 蔵	" 17. 8. 3	" 18. 6. 22	31代	佐 久 間 有 造	" 47. 5. 31	" 48. 3. 9
6代	石 関 秀 吉	" 18. 7. 13	" 19. 9. 5	32代	加 藤 丑 松	" 48. 3. 9	" 49. 6. 19
7代	古 山 貞 三	" 19. 9. 13	" 20. 10. 13	33代	内 木 英 二	" 49. 6. 19	" 50. 5. 1
8代	奥 田 三之助	" 20. 10. 23	" 22. 4. 29	34代	宮 崎 守 保	" 50. 5. 19	" 52. 6. 2
9代	岡 田 介三郎	" 22. 6. 5	" 24. 6. 18	35代	守 屋 直 彦	" 52. 6. 2	" 53. 4. 10
10代	岡 田 介三郎	" 24. 6. 18	" 26. 3. 29	36代	星 野 実	" 53. 4. 27	" 54. 5. 1
11代	大 石 信 二	" 26. 5. 17	" 28. 6. 23	37代	武 内 元 一	" 54. 5. 22	" 55. 5. 19
12代	相 川 曹 司	" 28. 6. 23	" 28. 6. 23	38代	中 村 一 幸	" 55. 5. 19	" 56. 5. 15
13代	相 川 曹 司	" 28. 9. 10	" 30. 4. 3	39代	青 羽 正 明	" 56. 5. 15	" 57. 5. 17
14代	小 峰 理 作	" 30. 5. 27	" 30. 7. 2	40代	帆 足 興 之	" 57. 5. 17	" 58. 5. 1
15代	柳 沢 昂	" 30. 7. 2	" 31. 9. 6	41代	福 島 正 道	" 58. 5. 18	" 59. 5. 28
16代	沢 野 知 三	" 31. 9. 6	" 33. 9. 25	42代	遠 藤 勇	" 59. 5. 28	" 60. 5. 17
17代	石 内 愛 二	" 33. 9. 25	" 34. 5. 1	43代	石 関 房 雄	" 60. 5. 17	" 61. 5. 14
18代	中 村 悦 蔵	" 34. 5. 15	" 35. 7. 29	44代	田 口 公 立	" 61. 5. 14	" 62. 5. 1
19代	加 藤 清一郎	" 35. 7. 29	" 36. 9. 28	45代	霜 田 重三郎	" 62. 5. 20	" 63. 5. 18
20代	内 木 英 二	" 36. 9. 28	" 36. 12. 13	46代	近 藤 豊	" 63. 5. 18	平成元. 6. 19
21代	戸 張 幸 一	" 36. 12. 13	" 37. 10. 10	47代	岩 崎 政 晃	平成元. 6. 19	" 2. 5. 14
22代	高 野 吉 光	" 37. 10. 10	" 38. 5. 1	48代	秦 野 毅	" 2. 5. 14	" 3. 5. 1
23代	高 野 吉 光	" 38. 5. 17	" 39. 12. 11	49代	井 上 菊 造	" 3. 5. 21	" 4. 5. 26
24代	中 原 き よ	" 39. 12. 11	" 40. 12. 20	50代	和 田 兵 樹	" 4. 5. 26	" 5. 5. 20
25代	松 本 藤 一	" 40. 12. 20	" 41. 6. 28	51代	松 本 利喜男	" 5. 5. 20	在 任 中
26代	岩 崎 義 治	" 41. 6. 28	" 42. 5. 1				

資料：議会事務局庶務課

141. 歴 代 副 議 長

平成6年1月1日現在

順位	氏 名	就任年月日	退任年月日	順位	氏 名	就任年月日	退任年月日
初代	豊田 秋次郎	昭和9. 3. 16	昭和13. 3. 12	25代	金子 泰男	昭和44. 10. 3	昭和46. 5. 1
2代	浅香 馬助	" 13. 3. 18	" 15. 5. 8	26代	山崎 重信	" 46. 5. 20	" 47. 5. 31
3代	田中 栄三郎	" 15. 5. 8	" 17. 5. 20	27代	貫井 栄治	" 47. 5. 31	" 48. 7. 23
4代	小山 永行	" 17. 8. 3	" 19. 9. 5	28代	小池 澄司	" 48. 7. 23	" 49. 6. 19
5代	貫井 太郎	" 19. 9. 13	" 22. 4. 29	29代	清宮 堤助	" 49. 6. 19	" 50. 5. 1
6代	鈴木 国香	" 22. 6. 5	" 24. 6. 18	30代	坂本 治一	" 50. 5. 19	" 52. 6. 2
7代	渡部 仲	" 24. 6. 18	" 26. 4. 29	31代	杉村 政雄	" 52. 6. 2	" 54. 5. 1
8代	石内 愛二	" 26. 5. 17	" 28. 6. 20	32代	小林 彦太郎	" 54. 5. 22	" 55. 5. 19
9代	沢野 知三	" 28. 6. 23	" 28. 9. 10	33代	石関 房雄	" 55. 5. 19	" 56. 5. 15
10代	市川 十郎	" 28. 9. 10	" 30. 5. 1	34代	岩崎 政晃	" 56. 5. 15	" 57. 5. 17
11代	田口 義治	" 30. 5. 27	" 31. 9. 6	35代	大橋 一生	" 57. 5. 17	" 58. 5. 1
12代	高野 吉光	" 31. 9. 6	" 32. 9. 14	36代	近藤 豊	" 58. 5. 18	" 59. 5. 28
13代	星野 舂	" 32. 9. 14	" 33. 9. 25	37代	楨 利夫	" 59. 5. 28	" 59. 12. 17
14代	金子 儀一	" 33. 9. 25	" 34. 5. 1	38代	木内 秀蔵	" 59. 12. 17	" 60. 5. 17
15代	中原 きよ	" 34. 5. 15	" 35. 7. 29	39代	井上 菊造	" 60. 5. 17	" 61. 5. 14
16代	大室 太郎	" 35. 7. 29	" 36. 9. 28	40代	高橋 行夫	" 61. 5. 14	" 62. 5. 1
17代	加藤 丑松	" 36. 9. 28	" 37. 10. 10	41代	寺尾 保	" 62. 5. 20	" 63. 5. 18
18代	小池 篤松	" 37. 10. 10	" 38. 5. 1	42代	谷口 健太郎	" 63. 5. 18	平成元. 6. 19
19代	倉持 喜悦	" 38. 5. 17	" 39. 12. 11	43代	野口 良太郎	平成元. 6. 19	" 2. 5. 14
20代	小島 隆蔵	" 39. 12. 11	" 40. 12. 20	44代	加藤 岩男	" 2. 5. 14	" 3. 5. 1
21代	岩崎 義治	" 40. 12. 20	" 41. 6. 28	45代	関口 俊	" 3. 5. 21	" 4. 5. 26
22代	佐久間 有造	" 41. 6. 28	" 42. 5. 1	46代	小林 錠	" 4. 5. 26	" 5. 5. 20
23代	野中 栄樹	" 42. 5. 17	" 43. 7. 23	47代	石塚 忠	" 5. 5. 20	在任中
24代	角谷 忠次郎	" 43. 7. 23	" 44. 10. 3				

資料：議会事務局庶務課

142. 市 議 会 議 員

平成6年1月1日現在

議席番号	氏 名	年 齢	所属党派	所属委員会	選出回数
1	石 内 勉	50	自民党	建設	1
2	佐伯 鋼兵	50	"	福祉環境	1
3	二宮 周三	61	"	総務	1
4	野口 吉明	47	"	文教経済	1
5	長谷川 吉浄	45	"	総務	1
6	平岡 常宣	51	"	文教経済	1
7	小松 吉豊	60	"	福祉環境	2
8	小松 吉進	63	"	建設	2
9	小添 野子	45	無所属	文教経済	1
10	菅野 明	44	社会党	福祉環境	1
11	奥田 芳郎	67	"	総務	4
12	小池 敏男	62	自民党	文教経済	3
13	石塚 忠員	61	"	福祉環境	3
14	欠清 正	56	自民党	総務	3
15	小林 正錠	73	"	"	3
16	千葉 晴夫	55	"	建設	4
17	阿部 一	55	民社党	福祉環境	4
18	村綾 明夫	51	無所属	建設	3
19	綾川 明達	41	共産党	"	1
20	加相 義光	43	"	総務	2
21	相田 富男	55	"	文教経済	1
22	木内 富秀	67	自民党	建設	4
23	寺尾 蔵保	68	"	福祉環境	4
24	井上 保造	73	"	文教経済	4
25	榎上 俊夫	80	"	建設	4
26	関 俊頼	64	"	文教経済	5
27	高橋 頼雄	39	公明党	福祉環境	1
28	花岡 雄喜	44	"	総務	1
29	加藤 喜仁	50	"	福祉環境	5
30	並木 仁三	46	共産党	文教経済	3
31	富樫 三子	50	"	建設	6
32	小川 志津	52	"	福祉環境	5
33	和田 樹	64	自民党	文教経済	5
34	近藤 豊	52	"	建設	5
35	福島 道勇	60	"	福祉環境	5
36	遠藤 勇之	67	"	総務	5
37	帆足 之雄	69	"	福祉環境	5
38	石関 雄	72	"	文教経済	5
39	高橋 隆夫	56	公明党	"	6
40	清崎 隆	58	"	建設	7
41	田口 雄志	50	"	総務	4
42	生方 志男	67	自民党	"	3
43	松本 利喜	62	"	"	4

資料：議会事務局庶務課

143. 選挙状況

種 別	立候補者数 (定数)	執 行 年 月 日	選挙当日の有権者数			投 票 者 数			投 票 率 (%)		
			総 数	男	女	総 数	男	女	総 数	男	女
衆議院議員総選挙	7(3)	61. 7. 6	265,299	132,228	133,071	171,321	84,910	86,411	64.58	64.21	64.94
最高裁判所裁判官国民審査	10(10)	61. 7. 6	265,299	132,228	133,071	161,009	80,039	80,970	60.69	60.53	60.85
参議院比例代表選出議員 通常選挙	243(50)	61. 7. 6	265,299	132,228	133,071	171,178	84,847	86,331	64.52	64.17	64.88
参議院埼玉県選出議員 通常選挙	9(2)	61. 7. 6	265,299	132,228	133,071	171,144	84,833	86,311	64.51	64.16	64.86
埼玉県議会議員一般選挙 (南第3区)	7(6)	62. 4. 12	264,860	131,799	133,061	141,196	68,120	73,076	53.31	51.68	54.92
浦和市議会議員一般選挙	54(44)	62. 4. 26	264,977	131,824	133,153	152,141	72,517	79,624	57.42	55.01	59.80
浦和市市長選挙	2(1)	62. 4. 26	264,977	131,824	133,153	152,122	72,506	79,616	57.41	55.00	59.79
埼玉県知事選挙	3(1)	63. 6. 12	274,683	136,988	137,695	145,595	71,254	74,341	53.00	52.01	53.99
参議院比例代表選出議員 通常選挙	385(50)	元. 7. 23	294,266	147,628	146,638	174,969	88,040	86,929	59.46	59.64	59.28
参議院埼玉県選出議員 通常選挙	12(2)	元. 7. 23	294,266	147,628	146,638	174,973	88,044	86,929	59.46	59.64	59.28
衆議院議員総選挙	9(3)	2. 2. 18	299,262	150,409	148,853	202,928	100,746	102,182	67.81	66.98	68.65
最高裁判所裁判官国民審査	8(8)	2. 2. 18	299,262	150,409	148,853	181,848	90,755	91,093	60.77	60.34	61.20
埼玉県議会議員一般選挙 (南第3区)	9(6)	3. 4. 7	303,093	152,559	150,534	130,260	63,358	66,902	42.98	41.53	44.44
浦和市議会議員一般選挙	49(44)	3. 4. 21	302,829	152,344	150,485	159,144	75,905	83,239	52.55	49.82	55.31
浦和市市長選挙	3(1)	3. 4. 21	302,829	152,344	150,485	159,125	75,897	83,228	52.55	49.82	55.31
参議院埼玉県選出議員 補欠選挙	3(1)	3. 6. 16	311,158	156,979	154,179	52,664	28,026	24,638	16.93	17.85	15.98
埼玉県知事選挙	5(1)	4. 6. 21	312,430	157,273	155,157	100,965	50,824	50,141	32.32	32.32	32.32
参議院比例代表選出議員 通常選挙	330(50)	4. 7. 26	323,598	163,698	159,900	120,695	63,055	57,640	37.30	38.52	36.05
参議院埼玉県選出議員 通常選挙	10(2)	4. 7. 26	323,598	163,698	159,900	120,688	63,055	57,633	37.30	38.52	36.04
(今回は、通常選挙と合併して補欠が執行されたため、選挙すべき人数は3人となる)											
衆議院議員総選挙	8(4)	5. 7. 18	332,438	168,243	164,195	202,077	101,825	100,252	60.79	60.52	61.06
最高裁判所裁判官国民審査	9(9)	5. 7. 18	332,438	168,243	164,195	181,224	92,318	88,906	54.51	54.87	54.15

資料：選挙管理委員会

注：比例代表区における立候補者数は、名簿登載者を表す。

144. 投票区別有権者数

平成5年9月2日現在

投票区	選挙人名簿登録者数			投票区	選挙人名簿登録者数		
	総数	男	女		総数	男	女
総数	333,230	168,815	164,415	38 大原中学校	1,971	961	1,010
1 大久保中学校	4,873	2,639	2,234	39 県立浦和西高校	5,407	2,703	2,704
2 白鯉保育園	3,833	1,938	1,895	40 木崎小学校	3,542	1,796	1,746
3 神田小学校	4,386	2,239	2,147	41 針ヶ谷小学校	3,645	1,774	1,871
4 大久保東小学校	4,209	2,211	1,998	42 針ヶ谷保育園	3,793	1,942	1,851
5 上大久保保育園	5,564	2,816	2,748	43 北浦和小学校	4,143	1,992	2,151
6 さかわ幼稚園	4,528	2,378	2,150	44 県立浦和高校	3,871	1,903	1,968
7 栄和小学校	4,197	2,166	2,031	45 本太中学校	4,397	2,233	2,164
8 新開小学校	5,209	2,669	2,540	46 浦和市立高校	4,637	2,256	2,381
9 田島小学校	5,165	2,765	2,400	47 本太小学校	5,894	2,891	3,003
10 中島小学校	6,080	3,147	2,933	48 仲本小学校	6,870	3,414	3,456
11 土合公民館	5,461	2,845	2,616	49 小松原幼稚園	4,328	2,130	2,198
12 西堀ひかわ幼稚園	5,556	2,990	2,566	50 大谷場小学校	3,507	1,761	1,746
13 別所公民館	4,480	2,321	2,159	51 大谷場東小学校	3,996	2,128	1,868
14 大里小学校	4,464	2,418	2,046	52 南浦和団地集会所	5,091	2,580	2,511
15 田島保育園	5,902	3,120	2,782	53 善前小学校	2,998	1,489	1,509
16 田島団地集会所	4,066	2,005	2,061	54 善前小学校	4,224	2,106	2,118
17 西浦和公民館	5,404	2,814	2,590	55 谷田小学校	4,056	2,131	1,925
18 沼影小学校	4,883	2,552	2,331	56 原山中学校	4,500	2,262	2,238
19 南浦和中学校	5,579	2,814	2,765	57 はとり幼稚園	3,857	1,911	1,946
20 辻小学校	3,261	1,705	1,556	58 大谷口小学校	7,252	3,619	3,633
21 文蔵小学校	3,243	1,813	1,430	59 原山小学校	5,446	2,714	2,732
22 文蔵保育園	4,056	2,271	1,785	60 原山公民館	4,549	2,204	2,345
23 六辻公民館	5,282	2,691	2,591	61 木崎中学校	4,924	2,402	2,522
24 南浦和幼稚園	3,377	1,778	1,599	62 大東公民館	3,809	1,846	1,963
25 岸中学校	4,637	2,314	2,323	63 大東小学校	5,997	2,947	3,050
26 南浦和小学校	3,401	1,723	1,678	64 道祖土小学校	4,162	2,061	2,101
27 白幡保育園	4,272	2,140	2,132	65 三室小学校	5,712	2,767	2,945
28 浦和めぐみ幼稚園	4,434	2,266	2,168	66 芝原小学校	4,335	2,177	2,158
29 別所小学校	5,058	2,526	2,532	67 東浦和中学校	3,694	1,804	1,890
30 岸町保育園	3,716	1,825	1,891	68 中尾小学校	5,123	2,543	2,580
31 高砂小学校	3,853	1,847	2,006	69 尾間木小学校	4,248	2,199	2,049
32 仲町公民館	5,460	2,658	2,802	70 尾間木小学校	4,583	2,311	2,272
33 浦和市役所	4,898	2,383	2,515	71 尾間木公民館	2,474	1,247	1,227
34 常盤小学校	3,566	1,771	1,795	72 大牧小学校	5,317	2,686	2,631
35 常盤公民館	3,204	1,611	1,593	73 大門小学校	5,496	2,782	2,714
36 常盤中学校	3,676	1,769	1,907	74 野田小学校	3,298	1,726	1,572
37 上木崎小学校	4,851	2,479	2,372				

資料：選挙管理委員会