

## X V 公務員および選挙

### 132. 歴代市長

平成7年1月1日現在

順位	氏名	就任年月日	退任年月日	順位	氏名	就任年月日	退任年月日
初代	高橋泰雄	昭和9.4.11	昭和11.1.19	10代	本田直一	昭和34.5.2	昭和38.5.1
2代	小谷野伝蔵	" 11.3.27	" 13.8.1	11代	本田直一	" 38.5.2	" 42.5.1
3代	相川宗次郎	" 13.9.29	" 17.9.27	12代	相川曹司	" 42.5.2	" 46.5.1
4代	安井大吉	" 17.9.28	" 19.10.25	13代	相川曹司	" 46.5.2	" 50.5.1
5代	高橋泰雄	" 19.11.8	" 21.3.11	14代	中川健吉	" 50.5.2	" 54.5.1
6代	阿佐見新作	" 21.4.5	" 22.3.7	15代	中川健吉	" 54.5.2	" 58.5.1
7代	松井計郎	" 22.4.5	" 26.4.4	16代	中川健吉	" 58.5.2	" 62.5.1
8代	川久保義典	" 26.4.23	" 30.5.1	17代	中川健吉	" 62.5.2	平成3.5.1
9代	川久保義典	" 30.5.2	" 34.5.1	18代	相川宗一	平成3.5.2	在任中

資料：秘書課

### 133. 歴代助役

平成7年1月1日現在

順位	氏名	就任年月日	退任年月日	順位	氏名	就任年月日	退任年月日
初代	平山延寿	昭和9.4.23	昭和15.10.19	10代	田中周英	昭和40.10.5	昭和42.5.8
2代	内田常光	" 16.2.15	" 17.8.21	11代	須藤多市	" 42.5.19	" 46.5.18
3代	阿佐見新作	" 17.10.9	" 19.10.24	12代	中川健吉	" 46.6.1	" 50.2.12
4代	阿佐見新作	" 19.11.10	" 21.4.4	13代	田中和夫	" 50.7.4	" 54.7.3
5代	松井計郎	" 21.6.30	" 22.3.24	14代	田中和夫	" 54.7.4	" 58.7.3
6代	常木勘助	" 22.6.5	" 26.6.4	15代	田中和夫	" 58.7.4	" 62.7.3
7代	広岡寿	" 26.6.26	" 30.6.25	16代	田中和夫	" 62.7.4	平成3.7.3
8代	福田祐一	" 30.12.2	" 34.12.1	17代	石関満	平成3.7.4	在任中
9代	西村春雄	" 36.7.6	" 40.7.5	"	富岡好治	" 4.4.1	"

資料：秘書課

### 134. 歴代収入役

平成7年1月1日現在

順位	氏名	就任年月日	退任年月日	順位	氏名	就任年月日	退任年月日
初代	滝沢信芳	昭和9.6.6	昭和11.7.1	9代	武藤公吉	昭和39.10.20	昭和41.12.7
2代	綿貫泰吉	" 11.7.10	" 14.12.31	10代	宮崎邦種	" 42.7.1	" 46.6.30
3代	阪恵助	" 15.10.7	" 18.11.12	11代	秋本兼丸	" 46.7.10	" 50.7.7
4代	西村春雄	" 19.2.29	" 23.2.28	12代	小川春之助	" 50.7.8	" 54.7.7
5代	西村春雄	" 23.2.29	" 27.2.28	13代	榎川久五郎	" 54.7.8	" 58.7.7
6代	松本藤一	" 27.2.29	" 31.2.28	14代	榎川久五郎	" 58.7.8	" 62.7.7
7代	松本藤一	" 31.3.14	" 35.3.13	15代	田口公立	" 62.7.8	平成3.7.7
8代	武藤公吉	" 35.6.6	" 39.6.5	16代	吉野芳晴	平成3.7.8	在任中

資料：秘書課

135. 行政委員

平成7年1月1日現在

所属委員	氏名	就任年月日	住 所	摘 要
教育委員会委員	荒井修二	平成 4.10.21	岩槻市東岩槻5-3-12	委員 長
	早川隆	〃 6.12.15	本太5-29-15	
	井上美紗子	〃 3. 2. 9	上木崎2-2-12	
	森谷雄吉	〃 5.12.25	神明1-28-4	
選挙管理委員会委員	浅見匡	〃 4.10.21	領家7-4-21	委員 長
	小菅稔	〃 3.12.27	領家4-4-10	
	町田清壽	〃 3.12.27	岸町2-9-23	
	峯光子	〃 3.12.27	別所2-13-16	
監 査 委 員	浅香梅子	〃 3.12.27	道祖土3-17-1	代表監査委員
	星野實	〃 5.12.23	大東1-7-1	
	大久保今朝和	〃 5. 4. 1	大宮市大成町3-682-2	
	楨利夫	〃 6. 6. 2	原山2-30-4	
公平委員会委員	遠藤勇	〃 6. 6. 2	前地2-10-1	委員 長
	杉林信義	〃 3. 2. 9	北浦和3-9-6	
	鍛冶勉	〃 4. 3.24	岸町6-14-6	
固定資産評価審査 委員会委員	岸本晋一	〃 5.12.23	仲町3-2-9	委員 長
	堀本準一	〃 4. 3.28	上木崎5-16-2	
	長島佑享	〃 4. 3.28	別所3-27-9	
	藤井正子	〃 4.10. 5	岸町6-1-15	

資料：総務課

(農 業 委 員)

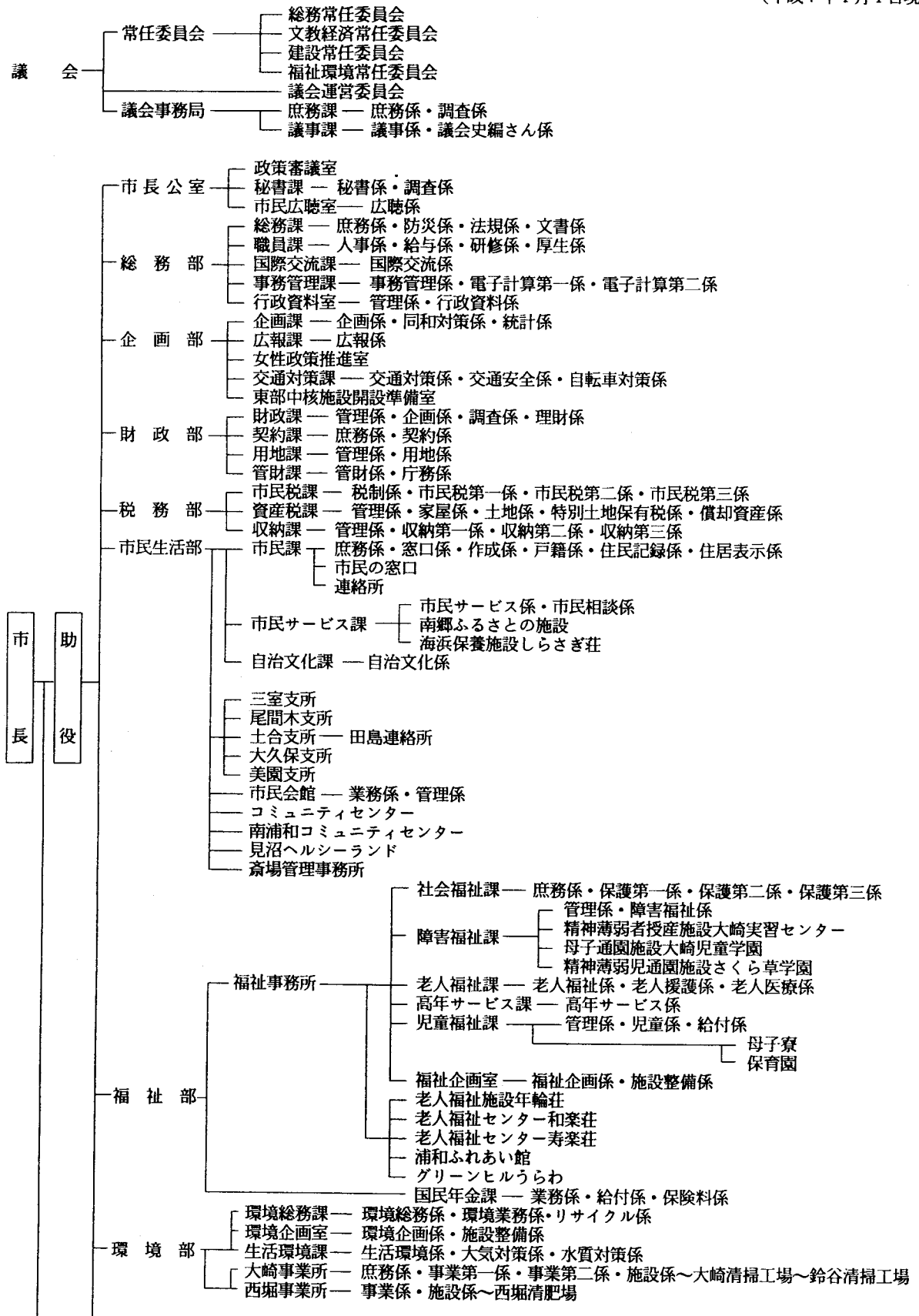
平成7年1月1日現在

	氏名	住 所	氏名	住 所
会 長	相川宗一	岸町7-2-1	鈴木伝之輔	北原1656
会長職務代理	内田貞治	芝原3-36-5	島崎清一	道場3-8-6
	千葉晴夫	田島5-3-9	綱島喜久	芝原2-17-5
	備藤松夫	大門607	榎本利男	大牧384-1
	若谷政夫	高畑958	関口衛	神田95
	木内五郎	宿188-1	武笠光明	三室2354
	栗原重男	上野田340	高橋昭治	大崎1742
	小野寺亀太郎	下大久保1016	木内秀蔵	宿196
	厚沢伊次郎	玄蕃新田109	吉田一義	大間木1533-1
	厚沢保明	代山845	野口利治	大谷口2603
	星野昭二	根岸3-24-9	小沼重夫	町谷4-29-8
	荒巻健次郎	田島3-26-1	山下登	在家131
	稲垣栄一	内谷5-13-10	石塚忠	本太1-28-2
	浜中利雄	五関605	栗原利武	大田窪2968
	小川志津子	上木崎5-13-1	星野春栄	大東2-15-24
	小築秀雄	寺山806-1		
	原田進夫	山崎1-15-14		

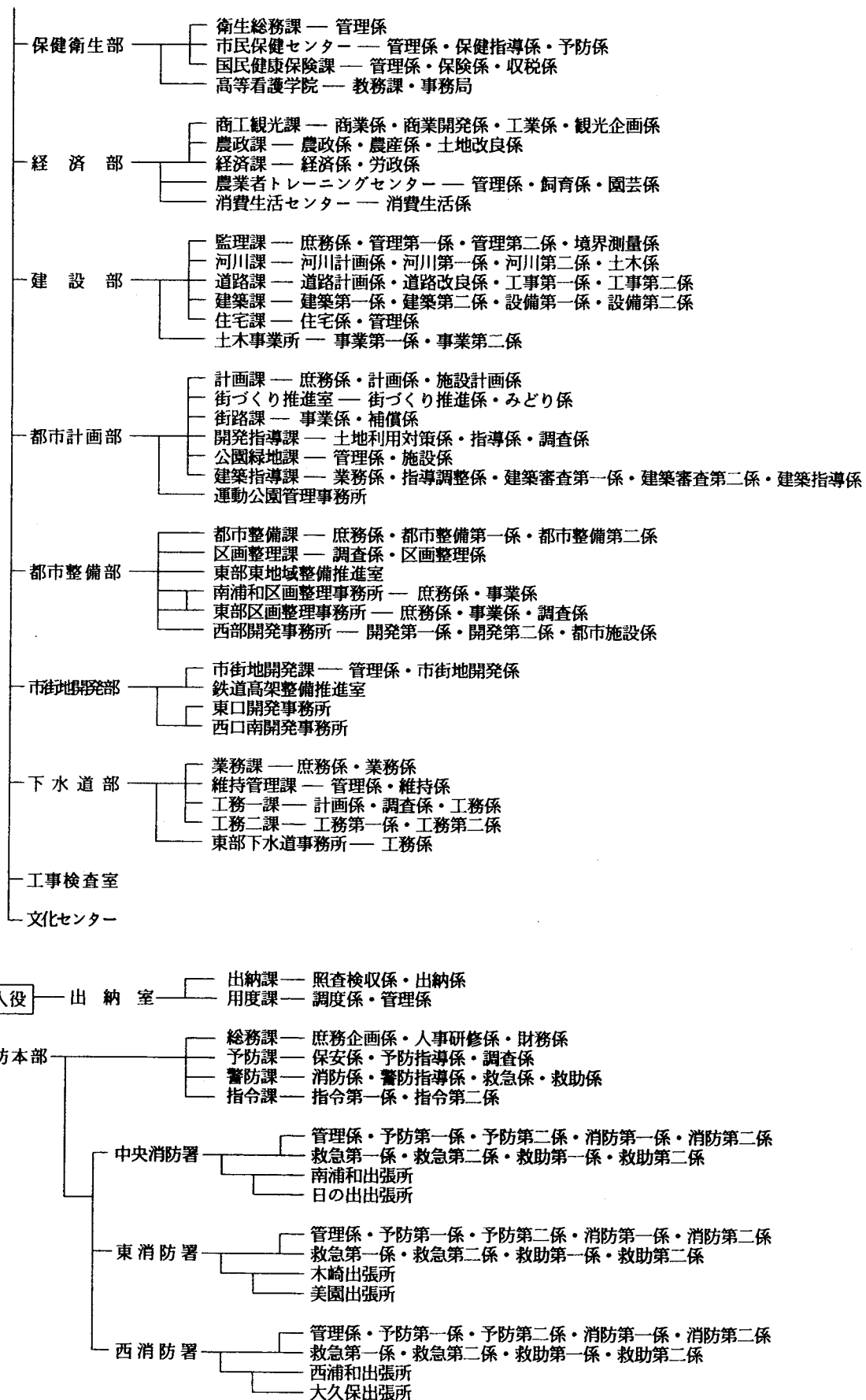
資料：農業委員会

136. 浦和市組織図

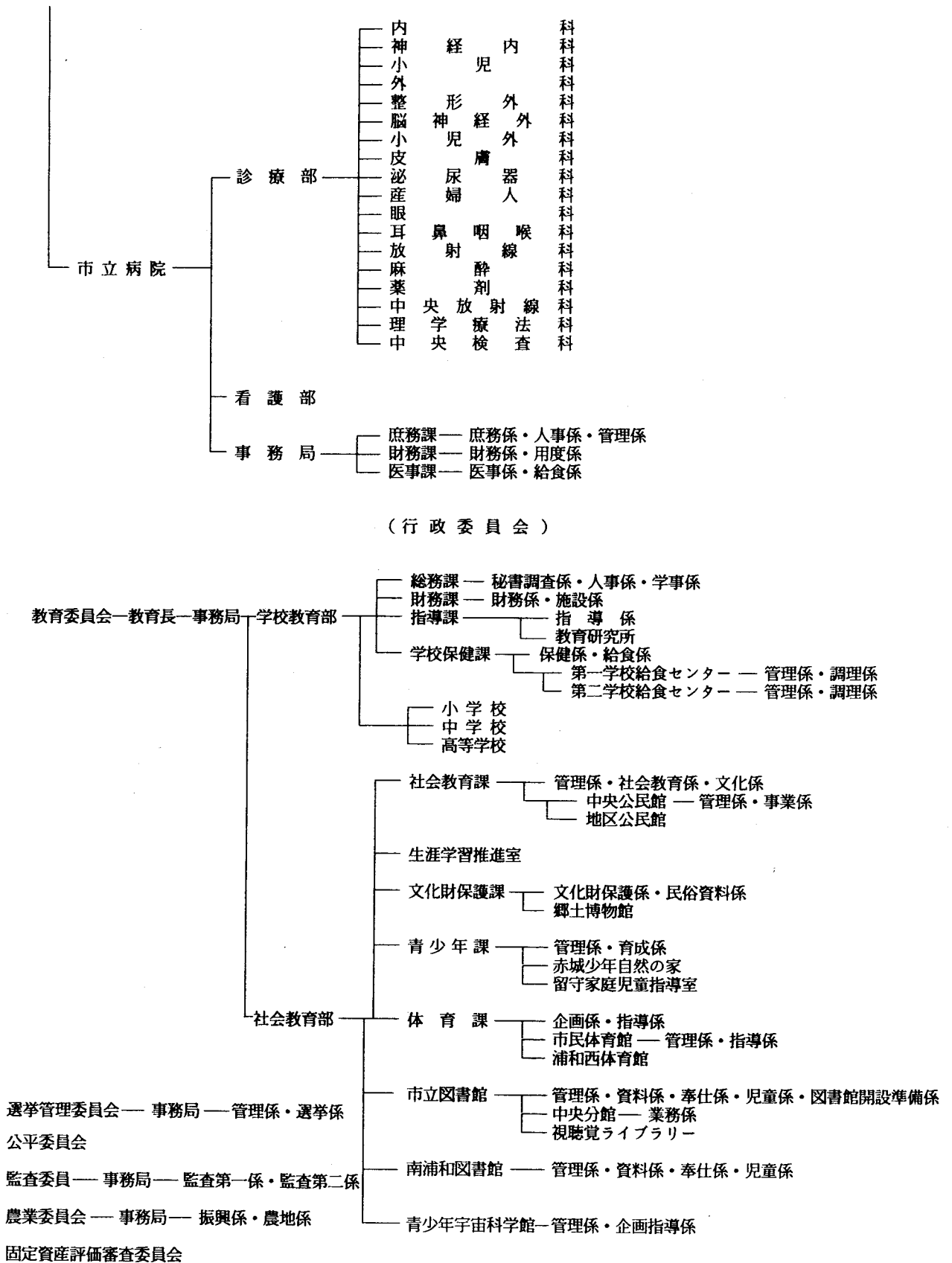
(平成7年1月1日現在)



資料：総務課



公務員および選挙



137. 市 職 員 数

平成7年1月1日現在

部 課 名	吏員	その他 の 職 員	総 数	部 課 名	吏員	その他 の 職 員	総 数
市長公室	23	2	25	市民会館	9	1	10
政策審議室	6	-	6	コミュニティセンター	-	-	-
秘書課	13	2	15	南瀬川コミュニティセンター	1	-	1
市民公聴室	4	-	4	見沼ヘルシーランド	2	-	2
総務部	77	9	86	斎場管理事務所	8	1	9
総務課	17	2	19	福祉部	388	139	527
職員課	35	3	38	社会福祉課	32	4	36
国際交流課	5	1	6	障害福祉課	12	1	13
事務管理課	16	2	18	老人福祉課	13	3	16
行政資料室	4	1	5	高齢サービス課	4	1	5
企画部	45	4	49	児童福祉課	16	6	22
企画課	17	2	19	保育園	265	105	370
広報課	7	-	7	母子寮	2	1	3
女性政策推進室	4	-	4	福祉企画室	4	1	5
交通対策課	12	2	14	年輪荘	14	6	20
東部中核施設開設準備室	5	-	5	和楽荘	3	2	5
財政部	52	4	56	寿楽荘	2	-	2
財政課	16	-	16	浦和ふれあい館	4	1	5
契約課	8	-	8	グリーンヒルうらわ	7	-	7
用地課	11	1	12	国民年金課	10	8	18
管財課	17	3	20	環境部	179	80	259
税務部	100	28	128	環境総務課	16	1	17
市民税課	37	10	47	環境企画室	14	1	15
資産税課	34	9	43	環境課	13	1	14
収納課	29	9	38	生活環境課	106	64	170
市民生活部	124	36	160	大崎事業所	30	13	43
市民課	57	24	81	西堀事業所	30	13	43
市民サービス課	11	1	12	保健衛生部	71	16	87
自治文化課	4	1	5	衛生総務課	7	-	7
三室支所	6	1	7	市民保健センター	31	4	35
尾間木支所	7	-	7	国民健康保険課	16	12	28
土合支所	10	3	13	高等看護学院	17	-	17
大久保支所	3	4	7	經濟部	62	10	72
美園支所	6	-	6	商工観光課	18	4	22
				農政課	12	2	14
				経済課	16	-	16

資料：職員課

公務員および選挙

137. 市 職 員 数 (つづき)

部 課 名	吏員	その他 の 職 員	総 数	部 課 名	吏員	その他 の 職 員	総 数
農業者トレーニングセンター	13	3	16	東部下水道事務所	6	3	9
消費生活センター	3	1	4	工 事 検 査 室	10	-	10
建 設 部	114	45	159	文 化 セ ン タ ー	4	-	4
監 理 課	20	12	32	出 納 室	18	2	20
河 川 課	24	1	25	出 納 課	11	2	13
道 路 課	22	4	26	用 度 課	7	-	7
建 築 課	18	7	25	市 立 病 院	513	15	528
住 宅 課	6	1	7	教 育 委 員 会	628	145	773
土 木 事 業 所	24	20	44	学 校	311	111	422
都 市 計 画 部	84	14	98	事 務 局	317	34	351
計 画 課	16	1	17	選 挙 管 理 委 員 会 事 務 局	7	-	7
街 づ くり 推 進 室	5	3	8	監 査 事 務 局	8	1	9
街 路 課	12	2	14	農 業 委 員 会 事 務 局	7	2	9
開 発 指 導 課	15	1	16	議 会 事 務 局	17	1	18
公 園 緑 地 課	17	3	20	消 防	464	-	464
建 築 指 導 課	19	4	23	総 数	3,150	572	3,722
運 動 公 園 管 理 事 務 所	-	-	-				
都 市 整 備 部	70	8	78				
都 市 整 備 課	16	-	16				
区 画 整 理 課	25	1	26				
東 部 東 地 域 整 備 推 進 室	8	1	9				
南 浦 和 区 画 整 理 事 務 所	5	1	6				
東 部 区 画 整 理 事 務 所	8	3	11				
西 部 開 発 事 務 所	8	2	10				
市 街 地 開 発 部	25	1	26				
市 街 地 開 発 課	8	-	8				
鉄 道 高 架 整 備 推 進 室	2	-	2				
東 口 開 発 事 務 所	9	-	9				
西 口 南 開 発 事 務 所	6	1	7				
下 水 道 部	60	10	70				
業 務 課	15	2	17				
維 持 管 理 課	12	2	14				
工 務 一 課	15	2	17				
工 務 二 課	12	1	13				

資料：職員課

138. 議 会 開 催 状 況

平成5年度

区 分	議 会			区 分	常 任 委 員 会			
	総 数	定 例 会	臨 時 会		総 務	文 教 経 済	建 設	福 祉 環 境
開催回数	5	4	1	開催日数	14	14	15	13
会期日数	71	68	3					

資料：議会事務局議事課

139. 党 派 別 議 員 数

平成7年1月1日現在

議員法定数	議 員 条 例 定 数	議 員 実 在 数	自 民 党	公 明	共 産 党	社 会 党	無 所 属
52	44	43	26	6	6	2	3

資料：議会事務局庶務課

140. 歴 代 議 長

平成7年1月1日現在

順位	氏 名	就任年月日	退任年月日	順位	氏 名	就任年月日	退任年月日
初代	相 川 宗次郎	昭和 9. 3. 16	昭和13. 3. 2	27代	秋 本 政 雄	昭和42. 5. 17	昭和43. 7. 23
2代	尾 崎 芳次郎	" 13. 3. 18	" 15. 5. 5	28代	小 島 隆 蔵	" 43. 7. 23	" 44. 10. 3
3代	尾 崎 芳次郎	" 15. 5. 8	" 15. 9. 10	29代	石 井 秀 治	" 44. 10. 3	" 46. 5. 1
4代	古 山 貞 三	" 15. 10. 7	" 17. 5. 20	30代	大 室 太 郎	" 46. 5. 20	" 47. 5. 31
5代	名古屋 長 蔵	" 17. 8. 3	" 18. 6. 22	31代	佐久間 有 造	" 47. 5. 31	" 48. 3. 9
6代	石 関 秀 吉	" 18. 7. 13	" 19. 9. 5	32代	加 藤 丑 松	" 48. 3. 9	" 49. 6. 19
7代	古 山 貞 三	" 19. 9. 13	" 20. 10. 13	33代	内 木 英 二	" 49. 6. 19	" 50. 5. 1
8代	奥 田 三之助	" 20. 10. 23	" 22. 4. 29	34代	宮 崎 守 保	" 50. 5. 19	" 52. 6. 2
9代	岡 田 介三郎	" 22. 6. 5	" 24. 6. 18	35代	守 屋 直 彦	" 52. 6. 2	" 53. 4. 10
10代	岡 田 介三郎	" 24. 6. 18	" 26. 3. 29	36代	星 野 実	" 53. 4. 27	" 54. 5. 1
11代	大 石 信 二	" 26. 5. 17	" 28. 6. 23	37代	武 内 元 一	" 54. 5. 22	" 55. 5. 19
12代	相 川 曹 司	" 28. 6. 23	" 28. 6. 23	38代	中 村 一 幸	" 55. 5. 19	" 56. 5. 15
13代	相 川 曹 司	" 28. 9. 10	" 30. 4. 3	39代	青 羽 正 明	" 56. 5. 15	" 57. 5. 17
14代	小 峰 理 作	" 30. 5. 27	" 30. 7. 2	40代	帆 足 興 之	" 57. 5. 17	" 58. 5. 1
15代	柳 沢 昂	" 30. 7. 2	" 31. 9. 6	41代	福 島 正 道	" 58. 5. 18	" 59. 5. 28
16代	沢 野 知 三	" 31. 9. 6	" 33. 9. 25	42代	遠 藤 勇	" 59. 5. 28	" 60. 5. 17
17代	石 内 愛 二	" 33. 9. 25	" 34. 5. 1	43代	石 関 房 雄	" 60. 5. 17	" 61. 5. 14
18代	中 村 悦 蔵	" 34. 5. 15	" 35. 7. 29	44代	田 口 公 立	" 61. 5. 14	" 62. 5. 1
19代	加 藤 清一郎	" 35. 7. 29	" 36. 9. 28	45代	霜 田 重三郎	" 62. 5. 20	" 63. 5. 18
20代	内 木 英 二	" 36. 9. 28	" 36. 12. 13	46代	近 藤 豊	" 63. 5. 18	平成元. 6. 19
21代	戸 張 幸 一	" 36. 12. 13	" 37. 10. 10	47代	岩 崎 政 晃	平成元. 6. 19	" 2. 5. 14
22代	高 野 吉 光	" 37. 10. 10	" 38. 5. 1	48代	秦 野 毅	" 2. 5. 14	" 3. 5. 1
23代	高 野 吉 光	" 38. 5. 17	" 39. 12. 11	49代	井 上 菊 造	" 3. 5. 21	" 4. 5. 26
24代	中 原 き よ	" 39. 12. 11	" 40. 12. 20	50代	和 田 兵 樹	" 4. 5. 26	" 5. 5. 20
25代	松 本 藤 一	" 40. 12. 20	" 41. 6. 28	51代	松 本 利喜男	" 5. 5. 20	" 6. 5. 19
26代	岩 崎 義 治	" 41. 6. 28	" 42. 5. 1	52代	寺 尾 保	" 6. 5. 19	在 任 中

資料：議会事務局庶務課



141. 歴代副議長

平成7年1月1日現在

順位	氏名	就任年月日	退任年月日	順位	氏名	就任年月日	退任年月日
初代	豊田秋次郎	昭和9. 3. 16	昭和13. 3. 12	25代	金子泰男	昭和44. 10. 3	昭和46. 5. 1
2代	浅香馬助	〃 13. 3. 18	〃 15. 5. 8	26代	山崎重信	〃 46. 5. 20	〃 47. 5. 31
3代	田中栄三郎	〃 15. 5. 8	〃 17. 5. 20	27代	貫井栄治	〃 47. 5. 31	〃 48. 7. 23
4代	小山永行	〃 17. 8. 3	〃 19. 9. 5	28代	小池澄司	〃 48. 7. 23	〃 49. 6. 19
5代	貫井太郎	〃 19. 9. 13	〃 22. 4. 29	29代	清宮堤助	〃 49. 6. 19	〃 50. 5. 1
6代	鈴木国香	〃 22. 6. 5	〃 24. 6. 18	30代	坂本治一	〃 50. 5. 19	〃 52. 6. 2
7代	渡部 仲	〃 24. 6. 18	〃 26. 4. 29	31代	杉村政雄	〃 52. 6. 2	〃 54. 5. 1
8代	石内愛二	〃 26. 5. 17	〃 28. 6. 20	32代	小林彦太郎	〃 54. 5. 22	〃 55. 5. 19
9代	沢野知三	〃 28. 6. 23	〃 28. 9. 10	33代	石関房雄	〃 55. 5. 19	〃 56. 5. 15
10代	市川十郎	〃 28. 9. 10	〃 30. 5. 1	34代	岩崎政晃	〃 56. 5. 15	〃 57. 5. 17
11代	田口義治	〃 30. 5. 27	〃 31. 9. 6	35代	大橋一生	〃 57. 5. 17	〃 58. 5. 1
12代	高野吉光	〃 31. 9. 6	〃 32. 9. 14	36代	近藤 豊	〃 58. 5. 18	〃 59. 5. 28
13代	星野 舂	〃 32. 9. 14	〃 33. 9. 25	37代	榎 利夫	〃 59. 5. 28	〃 59. 12. 17
14代	金子儀一	〃 33. 9. 25	〃 34. 5. 1	38代	木内秀蔵	〃 59. 12. 17	〃 60. 5. 17
15代	中原きよ	〃 34. 5. 15	〃 35. 7. 29	39代	井上菊造	〃 60. 5. 17	〃 61. 5. 14
16代	大室太郎	〃 35. 7. 29	〃 36. 9. 28	40代	高橋行夫	〃 61. 5. 14	〃 62. 5. 1
17代	加藤丑松	〃 36. 9. 28	〃 37. 10. 10	41代	寺尾 保	〃 62. 5. 20	〃 63. 5. 18
18代	小池篤松	〃 37. 10. 10	〃 38. 5. 1	42代	谷口健太郎	〃 63. 5. 18	平成元 6. 19
19代	倉持喜悦	〃 38. 5. 17	〃 39. 12. 11	43代	野口良太郎	平成元 6. 19	〃 2. 5. 14
20代	小島隆蔵	〃 39. 12. 11	〃 40. 12. 20	44代	加藤岩男	〃 2. 5. 14	〃 3. 5. 1
21代	岩崎義治	〃 40. 12. 20	〃 41. 6. 28	45代	関口 俊	〃 3. 5. 21	〃 4. 5. 26
22代	佐久間有造	〃 41. 6. 28	〃 42. 5. 1	46代	小林 錠	〃 4. 5. 26	〃 5. 5. 20
23代	野中栄樹	〃 42. 5. 17	〃 43. 7. 23	47代	石塚 忠	〃 5. 5. 20	〃 6. 5. 19
24代	角谷忠次郎	〃 43. 7. 23	〃 44. 10. 3	48代	清崎 隆	〃 6. 5. 19	在任中

資料:議会事務局庶務課

## 142. 市 議 会 議 員

平成7年1月1日現在

議席番号	氏 名	年 令	所属党派	所属委員会	選出回数
1	石 内 勉	51	自 民 党	福 祉 環 境	1
2	佐 伯 鋼 兵	51	〃	総 務	1
3	二 宮 周 三	62	〃	文 教 経 済	1
4	野 口 吉 明	48	〃	建 設	1
5	長 谷 川 吉 浄	46	〃	福 祉 環 境	1
6	平 岡 松 常 豊	52	〃	総 務	1
7	小 松 豊 吉	61	〃	文 教 経 済	2
8	小 山 山 野 進 子	64	〃	建 設	2
9	小 添 野 野 田 明 郎	46	無 社 会 属 党	〃	1
10	菅 野 田 池 塚 男 忠 員	45	〃	総 務 経 済	1
11	奥 野 田 池 塚 男 忠 員	68	〃	文 教 経 済	4
12	小 池 塚 男 忠 員	63	自 民 党	総 務 経 済	3
13	石 池 塚 男 忠 員	62	〃	文 教 経 済	3
14	欠 清 生 官 方 義 博	57	自 民 党	福 祉 環 境	3
15	生 千 阿 村 綾 加 相 木 松 井 榎 関 高 花 田 並 富 小 和 近 福 遠 帆 石 高 清 加 小 寺	68	〃	建 設	3
16	千 阿 村 綾 加 相 木 松 井 榎 関 高 花 田 並 富 小 和 近 福 遠 帆 石 高 清 加 小 寺	56	〃	福 祉 環 境	4
17	阿 村 綾 加 相 木 松 井 榎 関 高 花 田 並 富 小 和 近 福 遠 帆 石 高 清 加 小 寺	56	無 所 属 党	建 設	4
18	阿 村 綾 加 相 木 松 井 榎 関 高 花 田 並 富 小 和 近 福 遠 帆 石 高 清 加 小 寺	52	〃	福 祉 環 境	3
19	阿 村 綾 加 相 木 松 井 榎 関 高 花 田 並 富 小 和 近 福 遠 帆 石 高 清 加 小 寺	42	共 産 党	〃	1
20	阿 村 綾 加 相 木 松 井 榎 関 高 花 田 並 富 小 和 近 福 遠 帆 石 高 清 加 小 寺	44	〃	建 設	2
21	阿 村 綾 加 相 木 松 井 榎 関 高 花 田 並 富 小 和 近 福 遠 帆 石 高 清 加 小 寺	56	〃	総 務	1
22	阿 村 綾 加 相 木 松 井 榎 関 高 花 田 並 富 小 和 近 福 遠 帆 石 高 清 加 小 寺	68	自 民 党	〃	4
23	阿 村 綾 加 相 木 松 井 榎 関 高 花 田 並 富 小 和 近 福 遠 帆 石 高 清 加 小 寺	63	〃	文 教 経 済	4
24	阿 村 綾 加 相 木 松 井 榎 関 高 花 田 並 富 小 和 近 福 遠 帆 石 高 清 加 小 寺	74	〃	総 務	4
25	阿 村 綾 加 相 木 松 井 榎 関 高 花 田 並 富 小 和 近 福 遠 帆 石 高 清 加 小 寺	81	〃	〃	4
26	阿 村 綾 加 相 木 松 井 榎 関 高 花 田 並 富 小 和 近 福 遠 帆 石 高 清 加 小 寺	65	〃	建 設	5
27	阿 村 綾 加 相 木 松 井 榎 関 高 花 田 並 富 小 和 近 福 遠 帆 石 高 清 加 小 寺	40	公 明 党	文 教 経 済	1
28	阿 村 綾 加 相 木 松 井 榎 関 高 花 田 並 富 小 和 近 福 遠 帆 石 高 清 加 小 寺	45	〃	建 設	1
29	阿 村 綾 加 相 木 松 井 榎 関 高 花 田 並 富 小 和 近 福 遠 帆 石 高 清 加 小 寺	51	〃	文 教 経 済	4
30	阿 村 綾 加 相 木 松 井 榎 関 高 花 田 並 富 小 和 近 福 遠 帆 石 高 清 加 小 寺	47	共 産 党	総 務 経 済	3
31	阿 村 綾 加 相 木 松 井 榎 関 高 花 田 並 富 小 和 近 福 遠 帆 石 高 清 加 小 寺	51	〃	福 祉 環 境	6
32	阿 村 綾 加 相 木 松 井 榎 関 高 花 田 並 富 小 和 近 福 遠 帆 石 高 清 加 小 寺	53	〃	文 教 経 済	5
33	阿 村 綾 加 相 木 松 井 榎 関 高 花 田 並 富 小 和 近 福 遠 帆 石 高 清 加 小 寺	65	自 民 党	建 設	5
34	阿 村 綾 加 相 木 松 井 榎 関 高 花 田 並 富 小 和 近 福 遠 帆 石 高 清 加 小 寺	53	〃	総 務 経 済	5
35	阿 村 綾 加 相 木 松 井 榎 関 高 花 田 並 富 小 和 近 福 遠 帆 石 高 清 加 小 寺	61	〃	文 教 経 済	5
36	阿 村 綾 加 相 木 松 井 榎 関 高 花 田 並 富 小 和 近 福 遠 帆 石 高 清 加 小 寺	68	〃	建 設	5
37	阿 村 綾 加 相 木 松 井 榎 関 高 花 田 並 富 小 和 近 福 遠 帆 石 高 清 加 小 寺	70	〃	文 教 経 済	5
38	阿 村 綾 加 相 木 松 井 榎 関 高 花 田 並 富 小 和 近 福 遠 帆 石 高 清 加 小 寺	73	〃	福 祉 環 境	5
39	阿 村 綾 加 相 木 松 井 榎 関 高 花 田 並 富 小 和 近 福 遠 帆 石 高 清 加 小 寺	57	公 明 党	総 務 経 済	6
40	阿 村 綾 加 相 木 松 井 榎 関 高 花 田 並 富 小 和 近 福 遠 帆 石 高 清 加 小 寺	59	〃	福 祉 環 境	7
41	阿 村 綾 加 相 木 松 井 榎 関 高 花 田 並 富 小 和 近 福 遠 帆 石 高 清 加 小 寺	51	〃	建 設	5
42	阿 村 綾 加 相 木 松 井 榎 関 高 花 田 並 富 小 和 近 福 遠 帆 石 高 清 加 小 寺	74	自 民 党	福 祉 環 境	3
43	阿 村 綾 加 相 木 松 井 榎 関 高 花 田 並 富 小 和 近 福 遠 帆 石 高 清 加 小 寺	69	〃	文 教 経 済	4

資料：議会事務局庶務課

143. 選挙状況

種 別	立候補者数 (定数)	執 行 日 年 月 日	選挙当日の有権者数			投票者数			投票率 (%)		
			総数	男	女	総数	男	女	総数	男	女
衆議院議員総選挙	7(3)	61. 7. 6	265,299	132,228	133,071	171,321	84,910	86,411	64.58	64.21	64.94
最高裁判所裁判官国民審査	10(10)	61. 7. 6	265,299	132,228	133,071	161,009	80,039	80,970	60.69	60.53	60.85
参議院比例代表選出議員 通常選挙	243(50)	61. 7. 6	265,299	132,228	133,071	171,178	84,847	86,331	64.52	64.17	64.88
参議院埼玉県選出議員 通常選挙	9(2)	61. 7. 6	265,299	132,228	133,071	171,144	84,833	86,311	64.51	64.16	64.86
埼玉県議会議員一般選挙 (南第3区)	7(6)	62. 4.12	264,860	131,799	133,061	141,196	68,120	73,076	53.31	51.68	54.92
浦和市議会議員一般選挙	54(44)	62. 4.26	264,977	131,824	133,153	152,141	72,517	79,624	57.42	55.01	59.80
浦和市長選挙	2(1)	62. 4.26	264,977	131,824	133,153	152,122	72,506	79,616	57.41	55.00	59.79
埼玉県知事選挙	3(1)	63. 6.12	274,683	136,988	137,695	145,595	71,254	74,341	53.00	52.01	53.99
参議院比例代表選出議員 通常選挙	385(50)	元. 7.23	294,266	147,628	146,638	174,969	88,040	86,929	59.46	59.64	59.28
参議院埼玉県選出議員 通常選挙	12(2)	元. 7.23	294,266	147,628	146,638	174,973	88,044	86,929	59.46	59.64	59.28
衆議院議員総選挙	9(3)	2. 2.18	299,262	150,409	148,853	202,928	100,746	102,182	67.81	66.98	68.65
最高裁判所裁判官国民審査	8(8)	2. 2.18	299,262	150,409	148,853	181,848	90,755	91,093	60.77	60.34	61.20
埼玉県議会議員一般選挙 (南第3区)	9(6)	3. 4. 7	303,093	152,559	150,534	130,260	63,358	66,902	42.98	41.53	44.44
浦和市議会議員一般選挙	49(44)	3. 4.21	302,829	152,344	150,485	159,144	75,905	83,239	52.55	49.82	55.31
浦和市長選挙	3(1)	3. 4.21	302,829	152,344	150,485	159,125	75,897	83,228	52.55	49.82	55.31
参議院埼玉県選出議員 補欠選挙	3(1)	3. 6.16	311,158	156,979	154,179	52,664	28,026	24,638	16.93	17.85	15.98
埼玉県知事選挙	5(1)	4. 6.21	312,430	157,273	155,157	100,965	50,824	50,141	32.32	32.32	32.32
参議院比例代表選出議員 通常選挙	330(50)	4. 7.26	323,598	163,698	159,900	120,695	63,055	57,640	37.30	38.52	36.05
参議院埼玉県選出議員 通常選挙	10(2)	4. 7.26	323,598	163,698	159,900	120,688	63,055	57,633	37.30	38.52	36.04
			(今回は、通常選挙と合併して補欠選挙が執行されたため、選挙すべき人数は3人となる)								
衆議院議員総選挙	8(4)	5. 7.18	332,438	168,243	164,195	202,077	101,825	100,252	60.79	60.52	61.06
最高裁判所裁判官国民審査	9(9)	5. 7.18	332,438	168,243	164,195	181,224	92,318	88,906	54.51	54.87	54.15

資料：選挙管理委員会

注：比例代表区における立候補者数は、名簿登載者を表す。

144. 投票区別有権者数

平成6年9月2日現在

投票区	選挙人名簿登録者数			投票区	選挙人名簿登録者数		
	総数	男	女		総数	男	女
総数	340,936	172,775	168,161	38 大原中学校	1,970	953	1,017
1 大久保中学校	5,228	2,797	2,431	39 県立浦和西高校	5,420	2,713	2,707
2 白楯保育園	3,925	1,985	1,940	40 木崎小学校	3,545	1,785	1,760
3 神田小学校	4,492	2,306	2,186	41 針ヶ谷小学校	3,657	1,787	1,870
4 大久保東小学校	4,505	2,362	2,143	42 針ヶ谷保育園	3,812	1,965	1,847
5 上大久保保育園	5,626	2,859	2,767	43 北浦和小学校	4,072	1,968	2,104
6 さかわ幼稚園	4,715	2,484	2,231	44 県立浦和高校	3,934	1,933	2,001
7 栄和小学校	4,348	2,230	2,118	45 本太中学校	4,332	2,218	2,114
8 新開小学校	5,308	2,719	2,589	46 浦和市立高校	4,641	2,245	2,396
9 田島小学校	5,308	2,847	2,461	47 本太小学校	5,816	2,851	2,965
10 中島小学校	6,290	3,231	3,059	48 仲本小学校	6,745	3,321	3,424
11 土合公民館	5,766	2,985	2,781	49 小松原幼稚園	4,238	2,098	2,140
12 ひなどり幼稚園	5,901	3,125	2,776	50 大谷場小学校	3,513	1,771	1,742
13 別所公民館	4,666	2,417	2,249	51 大谷場東小学校	3,978	2,143	1,835
14 大里小学校	4,672	2,585	2,087	52 南浦和団地集会所	5,081	2,578	2,503
15 田島保育園	6,137	3,235	2,902	53 善前小学校	3,207	1,614	1,593
16 田島団地集会所	4,071	1,996	2,075	54 善前小学校	4,246	2,119	2,127
17 西浦和公民館	5,583	2,914	2,669	55 谷田小学校	4,084	2,155	1,929
18 沼影小学校	5,275	2,725	2,550	56 原山中学校	4,451	2,239	2,212
19 南浦和中学校	5,629	2,838	2,791	57 はとり幼稚園	3,984	1,978	2,006
20 辻小学校	3,243	1,696	1,547	58 大谷口小学校	7,664	3,827	3,837
21 文蔵小学校	3,223	1,813	1,410	59 原山小学校	5,622	2,776	2,846
22 文蔵保育園	4,262	2,393	1,869	60 原山公民館	4,638	2,243	2,395
23 六辻公民館	5,279	2,697	2,582	61 木崎中学校	5,060	2,482	2,578
24 南浦和幼稚園	3,378	1,770	1,608	62 大東公民館	3,877	1,885	1,992
25 岸中学校	4,620	2,291	2,329	63 大東小学校	6,144	3,015	3,129
26 南浦和小学校	3,465	1,762	1,703	64 道祖土小学校	4,312	2,135	2,177
27 白幡保育園	4,318	2,150	2,168	65 三室小学校	6,168	2,981	3,187
28 浦和めぐみ幼稚園	4,701	2,397	2,304	66 芝原小学校	4,652	2,345	2,307
29 別所小学校	5,205	2,599	2,606	67 東浦和中学校	3,835	1,877	1,958
30 岸町保育園	3,781	1,885	1,896	68 中尾小学校	5,416	2,681	2,735
31 高砂小学校	3,872	1,866	2,006	69 尾間木小学校	4,467	2,311	2,156
32 仲町公民館	5,422	2,620	2,802	70 尾間木小学校	4,752	2,402	2,350
33 浦和市役所	4,816	2,345	2,471	71 尾間木公民館	2,540	1,292	1,248
34 常盤小学校	3,617	1,813	1,804	72 大牧小学校	5,433	2,758	2,675
35 常盤公民館	3,307	1,661	1,646	73 大門小学校	5,822	2,955	2,867
36 常盤中学校	3,690	1,779	1,911	74 野田小学校	3,303	1,725	1,578
37 上木崎小学校	4,861	2,474	2,387				

資料:選挙管理委員会