

X V 公務員および選挙

134. 歴代市長

平成8年1月1日現在

順位	氏名	就任年月日	退任年月日	順位	氏名	就任年月日	退任年月日
初代	高橋 泰雄	昭和 9. 4.11	昭和11. 1.19	11代	本田 直一	昭和38. 5. 2	昭和42. 5. 1
2代	小谷野 伝蔵	" 11. 3.27	" 13. 8. 1	12代	相川 曹司	" 42. 5. 2	" 46. 5. 1
3代	相川 宗次郎	" 13. 9.29	" 17. 9.27	13代	相川 曹司	" 46. 5. 2	" 50. 5. 1
4代	安川 大吉	" 17. 9.28	" 19.10.25	14代	中川 健吉	" 50. 5. 2	" 54. 5. 1
5代	高橋 泰雄	" 19.11. 8	" 21. 3.11	15代	中川 健吉	" 54. 5. 2	" 58. 5. 1
6代	阿佐見 新作	" 21. 4. 5	" 22. 3. 7	16代	中川 健吉	" 58. 5. 2	" 62. 5. 1
7代	松井 計郎	" 22. 4. 5	" 26. 4. 4	17代	中川 健吉	" 62. 5. 2	平成 3. 5. 1
8代	川久保 義典	" 26. 4.23	" 30. 5. 1	18代	相川 宗一	平成 3. 5. 2	" 7. 5. 1
9代	川久保 義典	" 30. 5. 2	" 34. 5. 1	19代	相川 宗一	" 7. 5. 2	在任中
10代	本田 直一	" 34. 5. 2	" 38. 5. 1				

資料：秘書課

135. 歴代助役

平成8年1月1日現在

順位	氏名	就任年月日	退任年月日	順位	氏名	就任年月日	退任年月日
初代	平山 延寿	昭和 9. 4.23	昭和15.10.19	11代	須藤 多市	昭和42. 5.19	昭和46. 5.18
2代	内田 常光	" 16. 2.15	" 17. 8.21	12代	中川 健吉	" 46. 6. 1	" 50. 2.12
3代	阿佐見 新作	" 17.10. 9	" 19.10.24	13代	田中 和夫	" 50. 7. 4	" 54. 7. 3
4代	阿佐見 新作	" 19.11.10	" 21. 4. 4	14代	田中 和夫	" 54. 7. 4	" 58. 7. 3
5代	松井 計郎	" 21. 6.30	" 22. 3.24	15代	田中 和夫	" 58. 7. 4	" 62. 7. 3
6代	常木 勤助	" 22. 6. 5	" 26. 6. 4	16代	田中 和夫	" 62. 7. 4	平成 3. 7. 3
7代	広岡 寿	" 26. 6.26	" 30. 6.25	17代	石関 満	平成 3. 7. 4	" 7. 7. 3
8代	福田 祐一	" 30.12. 2	" 34.12. 1	18代	富岡 好治	" 4. 4. 1	" 7. 3.31
9代	西村 春雄	" 36. 7. 6	" 40. 7. 5	19代	鳥井 嗣治	" 7. 4. 1	在任中
10代	田中 周英	" 40.10. 5	" 42. 5. 8	20代	石関 満	" 7. 7. 4	在任中

資料：秘書課

136. 歴代収入役

平成8年1月1日現在

順位	氏名	就任年月日	退任年月日	順位	氏名	就任年月日	退任年月日
初代	滝沢 信芳	昭和 9. 6. 6	昭和11. 7. 1	10代	宮崎 邦種	昭和42. 7. 1	昭和46. 6.30
2代	綿貫 泰吉	" 11. 7.10	" 14.12.31	11代	秋本 兼丸	" 46. 7.10	" 50. 7. 7
3代	阪 惠助	" 15.10. 7	" 18.11.12	12代	小川 春之助	" 50. 7. 8	" 54. 7. 7
4代	西村 春雄	" 19. 2.29	" 23. 2.28	13代	榎川 久五郎	" 54. 7. 8	" 58. 7. 7
5代	西村 春雄	" 23. 2.29	" 27. 2.28	14代	榎川 久五郎	" 58. 7. 8	" 62. 7. 7
6代	松本 藤一	" 27. 2.29	" 31. 2.28	15代	田口 公立	" 62. 7. 8	平成 3. 7. 7
7代	松本 藤一	" 31. 3.14	" 35. 3.13	16代	吉野 芳晴	平成 3. 7. 8	" 7. 7. 7
8代	武藤 公吉	" 35. 6. 6	" 39. 6. 5	17代	福岡 広真	" 7. 7. 8	在任中
9代	武藤 公吉	" 39.10.20	" 41.12. 7				

資料：出納課

137. 行政委員

平成8年1月1日現在

所属委員	氏名	就任年月日	住 所	摘 要
教育委員会委員	荒井修二	平成4.10.21	岩槻市東岩槻5-3-12	委員 長
	早川隆	" 7.10.6	本太5-29-15	
	井上美紗子	" 7.2.9	上木崎2-2-12	
	森谷雄吉	" 5.12.25	神明1-28-4	
	浅見匡	" 4.10.21	領家7-4-21	
選挙管理委員会委員	小菅稔	" 7.12.27	領家4-4-10	委員 長
	町田清壽	" 7.12.27	岸町2-9-23	
	峯光子	" 7.12.27	別所2-13-16	
	浅香梅子	" 7.12.27	道祖土3-17-2	
監査委員	矢野香代子	" 7.12.23	田島6-2-2-502	代表監査委員
	大久保今朝和	" 5.4.1	大宮市大成町3-682-2	
	小林錠	" 7.5.24	町谷2-5-7	
	和田兵樹	" 7.5.24	別所3-38-29	
公平委員会委員	鍛冶勉	" 7.10.6	常盤4-15-18-304	委員 長
	奥富定	" 7.2.9	鹿手袋2-16-2	
	岸本晋一	" 5.12.23	仲町3-2-9	
固定資産評価審査委員会委員	倉持育弘	" 7.3.28	本太4-19-3	委員 長
	長島佑享	" 7.3.28	別所3-27-9	
	藤井正子	" 7.10.5	岸町6-1-15	

資料：総務課

(農 業 委 員)

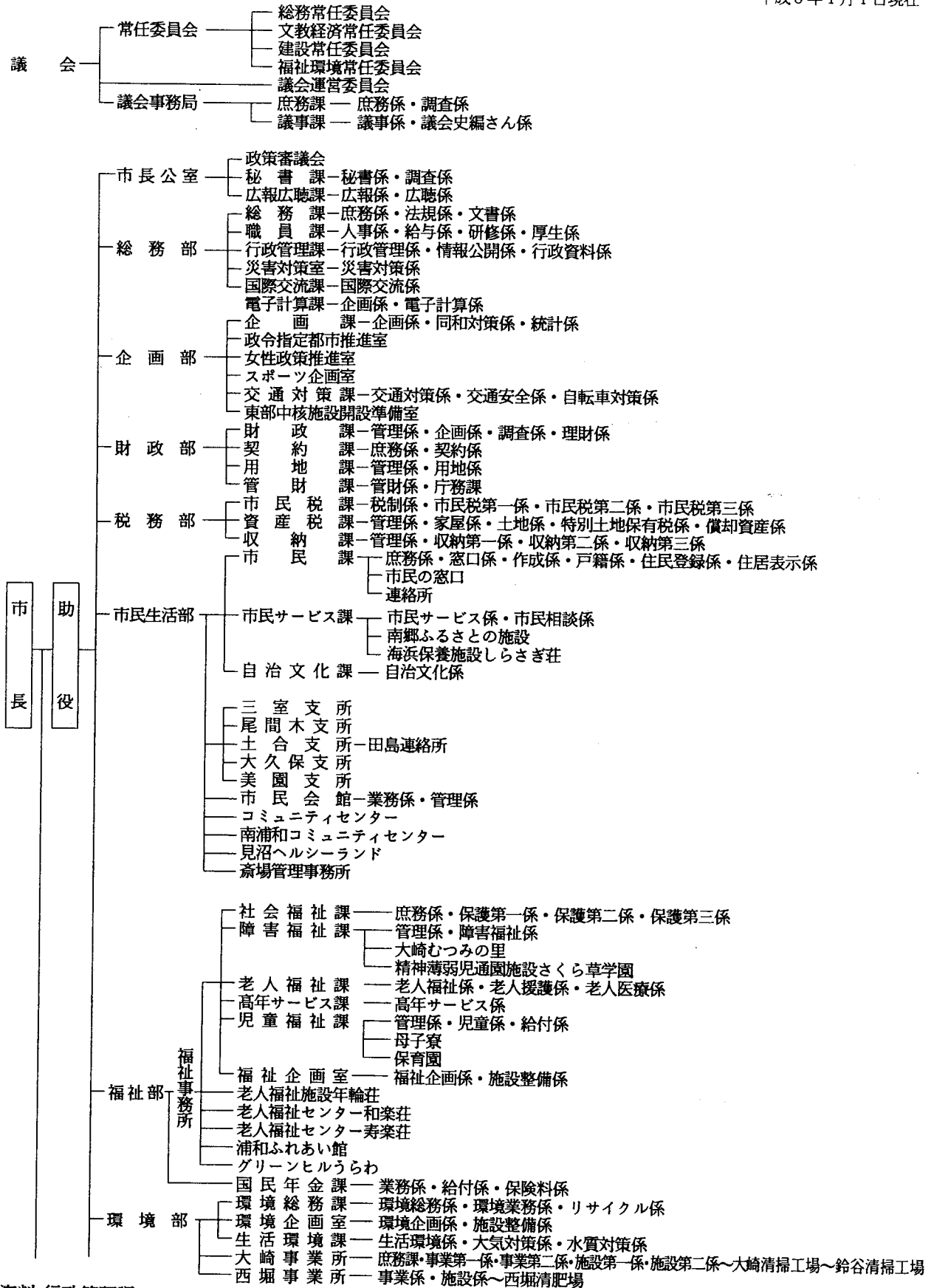
平成8年1月1日現在

	氏名	住 所	氏名	住 所
会 長	相川宗一	岸町7-2-1	鈴木伝之輔	北原1656
会長職務代理	内田貞治	芝原3-36-5	島崎清一	道場3-8-6
	小山進	辻2-3-1	綱島喜久	芝原2-17-5
	備藤松夫	大門607	榎本利男	大牧384-1
	若谷政夫	高畑958	関口衛	神田95
	木内五郎	宿188-1	武笠光明	三室2354
	栗原重男	上野田340	高橋昭治	大崎1742
	小野寺亀太郎	下大久保1016	近藤豊	下野田466
	厚沢伊次郎	玄蕃新田109	吉田一義	大間木1533-1
	厚沢保明	代山845	野口利治	大谷口2603
	星野昭二	根岸3-24-9	小沼重夫	町谷4-29-8
	荒卷健次郎	田島3-26-1	山下登	在家131
	稲垣栄一	内谷5-13-10	田口邦雄	原山2-2-10
	浜中利雄	五関605	栗原利武	大田窪2968
	清宮義正	南浦和2-44-9	星野春栄	大東2-15-24
	小築秀雄	寺山806-1		
	原田進夫	山崎1-15-14		

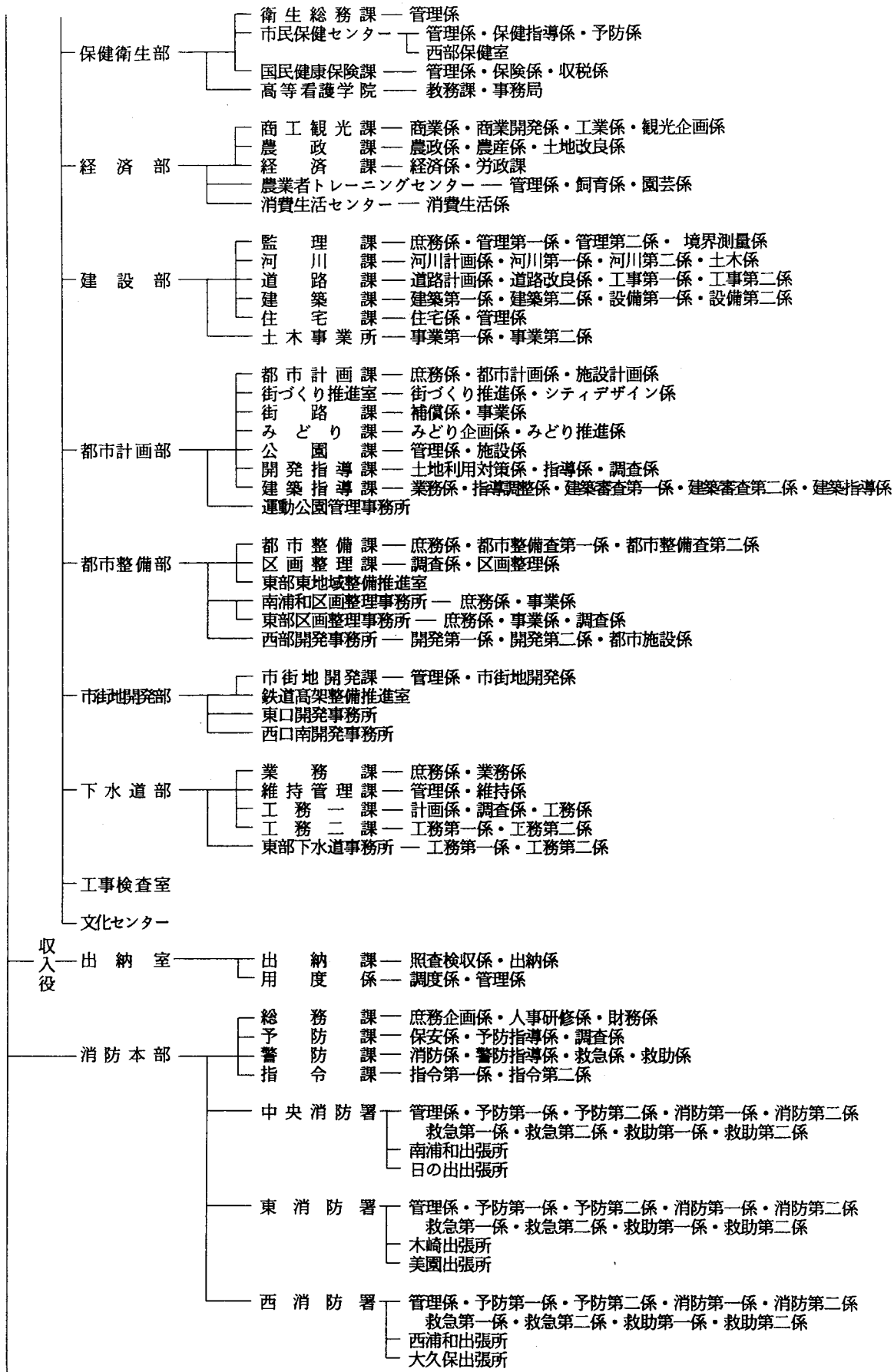
資料：農業委員会

138. 浦和市組織図

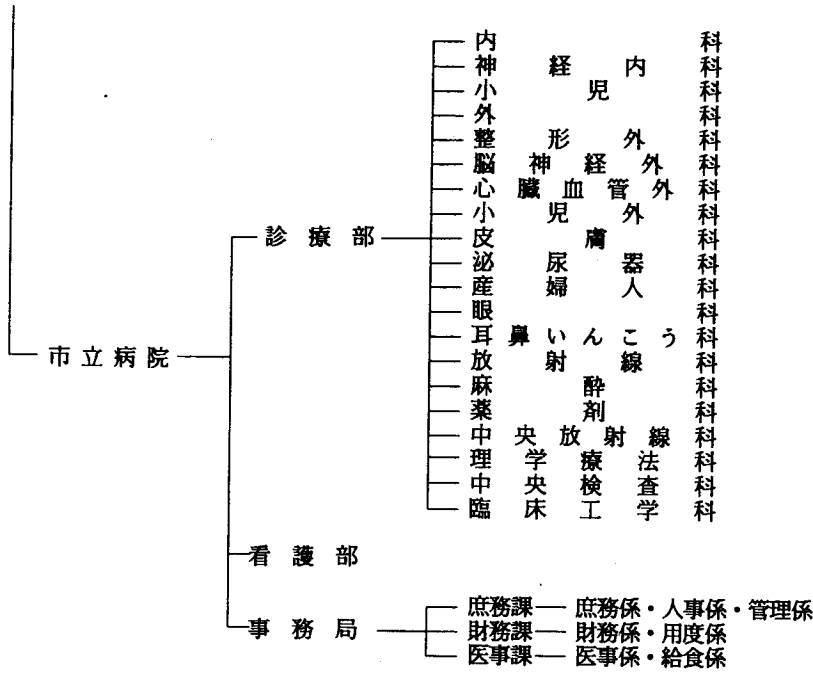
平成8年1月1日現在



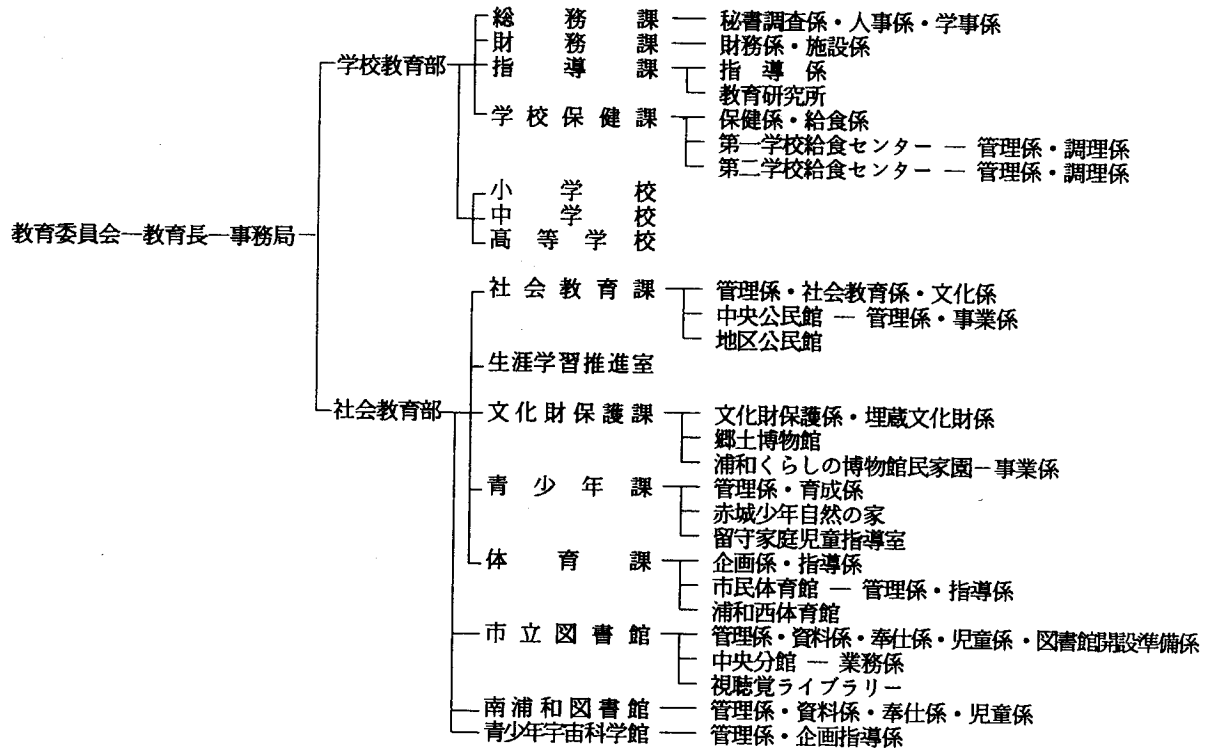
資料:行政管理課



公務員および選挙



(行政委員会)



選挙管理委員会 — 事務局 — 管理係・選挙係

公平委員会

監査委員 — 事務局 — 監査第一係・監査第二係

農業委員会 — 事務局 — 振興係・農地係

固定資産評価審査委員会

139. 市 職 員 数

平成8年1月1日現在

部 課 名	史員	その他 の 職員	総数	部 課 名	史員	その他 の 職員	総数
市長公室	28	3	31	市民会館	9	1	10
政策審議室	6	-	6	コミュニティセンター	-	-	-
秘書書庫	11	2	13	南浦和コミュニティセンター	1	-	1
広報広聴室	11	1	12	見沼ヘルシーランド	2	-	2
斎場管理事務所				斎場管理事務所	8	1	9
総務部	81	10	91	福祉部	428	114	542
総務課	15	2	17	社会福祉課	30	3	33
職員管理課	36	2	38	障害福祉課	13	2	15
行政管理課	9	3	12	老人福祉課	15	2	17
災害対策室	3	1	4	高齢サービス課	4	1	5
国際交流課	5	-	5	児童福祉課	14	7	21
電子計算課	13	2	15	保育園	299	85	384
企画部	48	5	53	母子寮	2	1	3
企画課	18	1	19	福祉企画室	5	-	5
政令指定都市推進室	5	-	5	年輪荘	15	5	20
女性政策推進室	4	-	4	和楽荘	3	2	5
スポーツ企画室	3	1	4	寿楽荘	2	-	2
交通対策課	12	3	15	浦和ふれあい館	4	1	5
東部中核施設開設準備室	6	-	6	グリーンヒルうらわ	8	-	8
財政部	50	4	54	国民年金課	14	5	19
財政課	16	-	16	環境部	186	75	261
契約地財課	8	-	8	環境総務課	17	2	19
用管財課	10	1	11	環境企画室	14	1	15
税務部	93	35	128	生活環境課	11	2	13
市民税課	31	12	43	大崎事業所	112	60	172
市資産税課	33	11	44	西堀事業所	32	10	42
収納課	29	12	41	保健衛生部	77	18	95
市民生活部	127	36	163	衛生総務課	9	1	10
市民課	61	23	84	市民保健センター	35	4	39
市民サービス課	11	-	11	国民健康保険課	16	13	29
自治文化課	4	1	5	高等看護学院	17	-	17
三室支所	7	1	8	経済部	57	11	68
尾間木支所	6	1	7	商工観光課	16	3	19
土合支所	10	3	13	農政課	11	2	13
大久保支所	3	4	7	経済課	15	1	16
美園支所	5	1	6				

資料：職員課

公務員および選挙

市 職 員 数 (つづき)

部 課 名	史員	その他 の 職 員	総 数	部 課 名	史員	その他 の 職 員	総 数
農業者トレーニングセンター	12	4	16	工 務 二 課	11	2	13
消費者生活センター	3	1	4	東部下水道事務所	9	2	11
建 設 部	113	51	164	工 事 検 査 室	10	-	10
監 理 課	23	12	35	文 化 セ ン タ ー	5	-	5
河 川 課	21	2	23	出 納 室	18	4	22
道 路 課	19	6	25	出 納 課	11	3	14
建 築 課	17	9	26	用 度 課	7	1	8
住 宅 課	5	3	8	市 立 病 院	528	17	545
土 木 事 業 所	28	19	47	教 育 委 員 会	660	130	790
都 市 計 画 部	90	16	106	学 校 局	328	91	419
都 市 計 画 課	15	3	18	事 務 局	332	39	371
街 づ くり 推 進 室	6	2	8	選 挙 管 理 委 員 会 事 務 局	7	-	7
街 路 課	11	3	14	監 査 事 務 局	8	1	9
み ど り 課	7	1	8	農 業 委 員 会 事 務 局	7	2	9
公 園 課	17	3	20	議 会 事 務 局	17	2	19
開 発 指 導 課	14	2	16	消 防	487	-	487
建 築 指 導 課	20	2	22	総 数	3,287	556	3,843
運 動 公 園 管 理 事 務 所	-	-	-				
都 市 整 備 部	71	9	80				
都 市 整 備 課	16	-	16				
区 画 整 理 課	26	1	27				
東 部 東 地 域 整 備 推 進 室	7	2	9				
南 浦 和 区 画 整 理 事 務 所	5	1	6				
東 部 区 画 整 理 事 務 所	9	2	11				
西 部 開 発 事 務 所	8	3	11				
市 街 地 開 発 部	28	1	29				
市 街 地 開 発 課	9	-	9				
鉄 道 高 架 整 備 推 進 室	3	-	3				
東 口 開 発 事 務 所	10	-	10				
西 口 南 開 発 事 務 所	6	1	7				
下 水 道 部	63	12	75				
業 務 課	16	3	19				
維 持 管 理 課	13	1	14				
工 務 一 課	14	4	18				

資料：職員課

140. 議 会 開 催 状 況

平成6年度

区 分	議 会			区 分	常 任 委 員 会			
	総 数	定 例 会	臨 時 会		総 数	文 教 経 済	建 設	福 祉 環 境
開催回数	4	4	0	開催日数	14	13	13	14
会期日数	65	65	0					

資料：議会事務局議事課

141. 会 派 別 議 員 数

平成8年1月1日現在

議員法定数	議 員 条 例 定 数	議 員 実 在 数	自 民 党 会 緑 政 会	公 明 党	共 産 党	市 民 々	無 所 属
52	42	42	26	6	5	3	2

資料：議会事務局庶務課

142. 歴 代 議 長

平成8年1月1日現在

順位	氏 名	就任年月日	退任年月日	順位	氏 名	就任年月日	退任年月日
初代	相 川 宗次郎	昭和 9. 3. 16	昭和13. 3. 2	28代	小 島 隆 蔵	昭和43. 7. 23	昭和44.10. 3
2代	尾 崎 芳次郎	" 13. 3. 18	" 15. 5. 5	29代	石 井 秀 治	" 44.10. 3	" 46. 5. 1
3代	尾 崎 芳次郎	" 15. 5. 8	" 15. 9. 10	30代	大 室 太 郎	" 46. 5. 20	" 47. 5. 31
4代	古 山 貞 三	" 15.10. 7	" 17. 5. 20	31代	佐久間 有 造	" 47. 5. 31	" 48. 3. 9
5代	名古屋 長 蔵	" 17. 8. 3	" 18. 6. 22	32代	加 藤 丑 松	" 48. 3. 9	" 49. 6. 19
6代	石 関 秀 吉	" 18. 7. 13	" 19. 9. 5	33代	内 木 英 二	" 49. 6. 19	" 50. 5. 1
7代	古 山 貞 三	" 19. 9. 13	" 20.10. 13	34代	宮 崎 守 保	" 50. 5. 19	" 52. 6. 2
8代	奥 田 三之助	" 20.10. 23	" 22. 4. 29	35代	守 屋 直 彦	" 52. 6. 2	" 53. 4. 10
9代	岡 田 介三郎	" 22. 6. 5	" 24. 6. 18	36代	星 野 実	" 53. 4. 27	" 54. 5. 1
10代	岡 田 介三郎	" 24. 6. 18	" 26. 3. 29	37代	武 内 元 一	" 54. 5. 22	" 55. 5. 19
11代	大 石 信 二	" 26. 5. 17	" 28. 6. 23	38代	中 村 一 幸	" 55. 5. 19	" 56. 5. 15
12代	相 川 曹 司	" 28. 6. 23	" 28. 6. 23	39代	青 羽 正 明	" 56. 5. 15	" 57. 5. 17
13代	相 川 曹 司	" 28. 9. 10	" 30. 4. 3	40代	帆 足 興 之	" 57. 5. 17	" 58. 5. 1
14代	小 峰 理 作	" 30. 5. 27	" 30. 7. 2	41代	福 島 正 道	" 58. 5. 18	" 59. 5. 28
15代	柳 沢 昂	" 30. 7. 2	" 31. 9. 6	42代	遠 藤 勇	" 59. 5. 28	" 60. 5. 17
16代	沢 野 知 三	" 31. 9. 6	" 33. 9. 25	43代	石 関 房 雄	" 60. 5. 17	" 61. 5. 14
17代	石 内 愛 二	" 33. 9. 25	" 34. 5. 1	44代	田 口 公 立	" 61. 5. 14	" 62. 5. 1
18代	中 村 悦 蔵	" 34. 5. 15	" 35. 7. 29	45代	霜 田 重三郎	" 62. 5. 20	" 63. 5. 18
19代	加 藤 清一郎	" 35. 7. 29	" 36. 9. 28	46代	近 藤 豊	" 63. 5. 18	平成元. 6. 19
20代	内 木 英 二	" 36. 9. 28	" 36.12. 13	47代	岩 崎 政 晃	平成元. 6. 19	" 2. 5. 14
21代	戸 張 幸 一	" 36.12. 13	" 37.10. 10	48代	秦 野 毅	" 2. 5. 14	" 3. 5. 1
22代	高 野 吉 光	" 37.10. 10	" 38. 5. 1	49代	井 上 菊 造	" 3. 5. 21	" 4. 5. 26
23代	高 野 吉 光	" 38. 5. 17	" 39.12. 11	50代	和 田 兵 樹	" 4. 5. 26	" 5. 5. 20
24代	中 原 き よ	" 39.12. 11	" 40.12. 20	51代	松 本 利喜男	" 5. 5. 20	" 6. 5. 19
25代	松 本 藤 一	" 40.12. 20	" 41. 6. 28	52代	寺 尾 保	" 6. 5. 19	" 7. 5. 1
26代	岩 崎 義 治	" 41. 6. 28	" 42. 5. 1	53代	木 内 秀 蔵	" 7. 5. 22	在 任 中
27代	秋 本 政 雄	" 42. 5. 17	" 43. 7. 23				

資料：議会事務局庶務課

143. 歴代副議長

平成8年1月1日現在

順位	氏名	就任年月日	退任年月日	順位	氏名	就任年月日	退任年月日
初代	豊田秋次郎	昭和9. 3. 16	昭和13. 3. 12	26代	山崎重信	昭和46. 5. 20	昭和47. 5. 31
2代	浅香馬助	〃 13. 3. 18	〃 15. 5. 8	27代	貫井栄治	〃 47. 5. 31	〃 48. 7. 23
3代	田中栄三郎	〃 15. 5. 8	〃 17. 5. 20	28代	小池澄司	〃 48. 7. 23	〃 49. 6. 19
4代	小山永行	〃 17. 8. 3	〃 19. 9. 5	29代	清宮堤助	〃 49. 6. 19	〃 50. 5. 1
5代	貫井太郎	〃 19. 9. 13	〃 22. 4. 29	30代	坂本治一	〃 50. 5. 19	〃 52. 6. 2
6代	鈴木国香	〃 22. 6. 5	〃 24. 6. 18	31代	杉村政雄	〃 52. 6. 2	〃 54. 5. 1
7代	渡部 仲	〃 24. 6. 18	〃 26. 4. 29	32代	小林彦太郎	〃 54. 5. 22	〃 55. 5. 19
8代	石内愛二	〃 26. 5. 17	〃 28. 6. 20	33代	石関房雄	〃 55. 5. 19	〃 56. 5. 15
9代	沢野知三	〃 28. 6. 23	〃 28. 9. 10	34代	岩崎政晃	〃 56. 5. 15	〃 57. 5. 17
10代	市川十郎	〃 28. 9. 10	〃 30. 5. 1	35代	大橋一生	〃 57. 5. 17	〃 58. 5. 1
11代	田口義治	〃 30. 5. 27	〃 31. 9. 6	36代	近藤 豊	〃 58. 5. 18	〃 59. 5. 28
12代	高野吉光	〃 31. 9. 6	〃 32. 9. 14	37代	榎 利夫	〃 59. 5. 28	〃 59.12.17
13代	星野 舛	〃 32. 9. 14	〃 33. 9. 25	38代	木内秀蔵	〃 59.12.17	〃 60. 5. 17
14代	金子儀一	〃 33. 9. 25	〃 34. 5. 1	39代	井上菊造	〃 60. 5. 17	〃 61. 5. 14
15代	中原きよ	〃 34. 5. 15	〃 35. 7. 29	40代	高橋行夫	〃 61. 5. 14	〃 62. 5. 1
16代	大室太郎	〃 35. 7. 29	〃 36. 9. 28	41代	寺尾 保	〃 62. 5. 20	〃 63. 5. 18
17代	加藤丑松	〃 36. 9. 28	〃 37.10.10	42代	谷口健太郎	〃 63. 5. 18	平成元 6. 19
18代	小池篤松	〃 37.10.10	〃 38. 5. 1	43代	野口良太郎	平成元 6. 19	〃 2. 5. 14
19代	倉持喜悦	〃 38. 5. 17	〃 39.12.11	44代	加藤岩男	〃 2. 5. 14	〃 3. 5. 1
20代	小島隆蔵	〃 39.12.11	〃 40.12.20	45代	関口 俊	〃 3. 5. 21	〃 4. 5. 26
21代	岩崎義治	〃 40.12.20	〃 41. 6. 28	46代	小林 錠	〃 4. 5. 26	〃 5. 5. 20
22代	佐久間有造	〃 41. 6. 28	〃 42. 5. 1	47代	石塚 忠	〃 5. 5. 20	〃 6. 5. 19
23代	野中栄樹	〃 42. 5. 17	〃 43. 7. 23	48代	清崎 隆	〃 6. 5. 19	〃 7. 5. 1
24代	角谷忠次郎	〃 43. 7. 23	〃 44.10. 3	49代	千葉晴夫	〃 7. 5. 22	在任中
25代	金子泰男	〃 44.10. 3	〃 46. 5. 1				

資料：議会事務局庶務課

144. 市 議 会 議 員

平成8年1月1日現在

議席番号	氏 名	年 令	所属党派	所属委員会	選出回数
1	青葉 健仁	37	自 民	総 務	1
2	荒川 岩雄	56	"	文 教 経 済	1
3	松崎 良一	42	"	福 祉 環 境	1
4	真取 正典	50	"	建 設	1
5	武笠 光明子	47	"	総 務	1
6	添野 ふみ子	47	市 ク	文 教 経 済	2
7	菅野 正明子	46	"	総 務	2
8	綾達 真明子	43	共 産	総 務	2
9	斉藤 真起	33	"	福 祉 環 境	1
10	石内 伯勉	52	自 民	福 祉 環 境	2
11	佐伯 綱兵三	52	"	建 設	2
12	二宮 周三	63	"	総 務	2
13	野口 吉三	49	"	文 教 経 済	2
14	長谷川 浄明	47	"	福 祉 環 境	2
15	平岡 常宣	53	"	建 設	2
16	村上 明夫	53	無 所 属	福 祉 環 境	4
17	奥田 芳義	69	無 市 共 産	建 設	5
18	加川 光仁	45	"	文 教 経 済	3
19	並木 仁	48	"	福 祉 環 境	4
20	相田 富士男	57	"	建 設	2
21	小松 吉	62	自 民	総 務	3
22	小山 山進	65	"	文 教 経 済	3
23	生方 博志	69	"	文 教 経 済	4
24	清宮 正義	58	"	建 設	4
25	小林 正錠	75	"	文 教 経 済	4
26	千葉 晴夫	57	"	総 務	5
27	木内 秀蔵	69	"	総 務	5
28	阿部 征一	57	無 所 属 明	建 設	5
29	日浦 田明	47	無 公 明	建 設	1
30	高橋 勝頼	41	"	福 祉 環 境	2
31	花岡 能理雄	46	"	文 教 経 済	2
32	松本 利喜男	64	自 民	建 設	5
33	関本 俊	66	"	文 教 経 済	6
34	和田 兵樹	66	"	福 祉 環 境	6
35	近藤 藤豊	54	"	総 務	6
36	遠藤 勇道	69	"	文 教 経 済	6
37	福島 正	62	"	福 祉 環 境	6
38	帆足 正興	71	"	建 設	6
39	石塚 忠	63	"	福 祉 環 境	4
40	加藤 武喜	52	公 明	福 祉 環 境	6
41	清崎 隆	60	"	建 設	8
42	田口 邦雄	52	"	総 務	5

資料：議会事務局庶務課

注：所属党派 自民—自由民主党・緑政会 浦和市議会議員団 公明—公明浦和市議会議員団
共産—日本共産党浦和市議会議員団 市ク—市民クラブ浦和市議会議員団

145. 選挙状況

種 別	立候補者数 (定数)	執 行 日 年 月 日	選挙当日の有権者数			投票者数			投票率 (%)		
			総数	男	女	総数	男	女	平均	男	女
埼玉県議会議員一般選挙 (南第3区)	7(6)	62. 4.12	264,860	131,799	133,061	141,196	68,120	73,076	53.31	51.68	54.92
浦和市議会議員一般選挙	54(44)	62. 4.26	264,977	131,824	133,153	152,141	72,517	79,624	57.42	55.01	59.80
浦 和 市 長 選 挙	2(1)	62. 4.26	264,977	131,824	133,153	152,122	72,506	79,616	57.41	55.00	59.79
埼 玉 県 知 事 選 挙	3(1)	63. 6.12	274,683	136,988	137,695	145,595	71,254	74,341	53.00	52.01	53.99
参議院比例代表選出議員 通常選挙	385(50)	元. 7.23	294,266	147,628	146,638	174,969	88,040	86,929	59.46	59.64	59.28
参議院埼玉県選出議員 通常選挙	12(2)	元. 7.23	294,266	147,628	146,638	174,973	88,044	86,929	59.46	59.64	59.28
衆議院議員総選挙	9(3)	2. 2.18	299,262	150,409	148,853	202,928	100,746	102,182	67.81	66.98	68.65
最高裁判所裁判官国民審査	8(8)	2. 2.18	299,262	150,409	148,853	181,848	90,755	91,093	60.77	60.34	61.20
埼玉県議会議員一般選挙 (南第3区)	9(6)	3. 4. 7	303,093	152,559	150,534	130,260	63,358	66,902	42.98	41.53	44.44
浦和市議会議員一般選挙	49(44)	3. 4.21	302,829	152,344	150,485	159,144	75,905	83,239	52.55	49.82	55.31
浦 和 市 長 選 挙	3(1)	3. 4.21	302,829	152,344	150,485	159,125	75,897	83,228	52.55	49.82	55.31
参議院埼玉県選出議員 補欠選挙	3(1)	3. 6.16	311,158	156,979	154,179	52,664	28,026	24,638	16.93	17.85	15.98
埼 玉 県 知 事 選 挙	5(1)	4. 6.21	312,430	157,273	155,157	100,965	50,824	50,141	32.32	32.32	32.32
参議院比例代表選出議員 通常選挙	330(50)	4. 7.26	323,598	163,698	159,900	120,695	63,055	57,640	37.30	38.52	36.05
参議院埼玉県選出議員 通常選挙	10(2)	4. 7.26	323,598	163,698	159,900	120,688	63,055	57,633	37.30	38.52	36.04
(今回は、通常選挙と合併して補欠選挙が執行されたため、選挙すべき人数は3人となる。)											
衆議院議員総選挙	8(4)	5. 7.18	332,438	168,243	164,195	202,077	101,825	100,252	60.79	60.52	61.06
最高裁判所裁判官国民審査	9(9)	5. 7.18	332,438	168,243	164,195	181,224	92,318	88,906	54.51	54.87	54.15
埼玉県議会議員一般選挙 (南第3区)	7(6)	7. 4. 9	336,140	169,648	166,492	134,989	65,486	69,503	40.16	38.60	41.75
浦和市議会議員一般選挙	49(42)	7. 4.23	335,911	169,469	166,442	148,067	70,939	77,128	44.08	41.86	46.34
浦 和 市 長 選 挙	3(1)	7. 4.23	335,911	169,469	166,442	148,023	70,908	77,115	44.07	41.84	46.33
参議院選挙区選出議員通常選挙	10(3)	7. 7.23	349,670	177,014	172,656	131,751	67,665	64,086	37.68	38.23	37.12
参議院比例代表選出議員通常選挙	181(50)	7. 7.23	349,670	177,014	172,656	131,734	67,654	64,080	37.67	38.22	37.11

資料：選挙管理委員会

注：比例代表区における立候補者数は、名簿搭載者を表す。

146. 投票区別有権者数

平成7年9月2日現在

投票区	選挙人名簿登録者数			投票区	選挙人名簿登録者数		
	総数	男	女		総数	男	女
1 大久保中学校	5,321	2,829	2,483	38 大原中学校	1,969	957	1,012
2 白鯨保育園	3,999	2,040	1,959	39 県立浦和西高校	5,416	2,717	2,699
3 神田小学校	4,558	2,349	2,209	40 木崎小学校	3,515	1,758	1,757
4 大久保東小学校	4,757	2,493	2,264	41 針ヶ谷小学校	3,651	1,762	1,889
5 上大久保保育園	5,666	2,869	2,797	42 針ヶ谷保育園	3,752	1,912	1,840
6 さかわ幼稚園	4,920	2,583	2,337	43 北浦和小学校	4,087	1,975	2,112
7 栄和小学校	4,402	2,266	2,136	44 県立浦和高校	3,956	1,935	2,021
8 新開小学校	5,360	2,749	2,611	45 本太中学校	4,291	2,168	2,123
9 田島小学校	5,737	3,077	2,660	46 浦和市立高校	4,677	2,258	2,419
10 中島小学校	6,355	3,275	3,080	47 本太小学校	5,738	2,800	2,938
11 土合公民館	6,621	3,429	3,192	48 仲本小学校	6,700	3,301	3,399
12 西堀ひかわ幼稚園	6,036	3,187	2,849	49 小松原幼稚園	4,266	2,113	2,153
13 別所公民館	5,099	2,645	2,454	50 大谷場小学校	3,579	1,778	1,801
14 大里小学校	4,881	2,691	2,190	51 大谷場東小学校	4,137	2,201	1,936
15 田島保育園	6,350	3,341	3,009	52 南浦和団地集会所	4,855	2,450	2,405
16 田島団地集会所	4,045	1,982	2,063	53 善前小学校	3,536	1,765	1,771
17 西浦和公民館	5,958	3,102	2,856	54 善前小学校	4,351	2,173	2,178
18 沼影小学校	5,896	3,035	2,861	55 谷田小学校	4,108	2,152	1,956
19 南浦和中学校	5,975	3,025	2,950	56 原山中学校	4,483	2,242	2,241
20 辻小学校	3,218	1,679	1,539	57 はとり幼稚園	4,069	2,016	2,053
21 文蔵小学校	3,187	1,771	1,416	58 大谷口小学校	7,885	3,938	3,947
22 文蔵保育園	4,220	2,360	1,860	59 原山小学校	5,771	2,855	2,916
23 六辻公民館	5,342	2,732	2,610	60 原山公民館	4,677	2,255	2,422
24 南浦和幼稚園	3,466	1,817	1,649	61 木崎中学校	5,349	2,632	2,717
25 岸中学校	4,618	2,311	2,307	62 大東公民館	3,950	1,916	2,034
26 南浦和小学校	3,607	1,829	1,778	63 大東小学校	6,363	3,144	3,219
27 白幡保育園	4,397	2,204	2,193	64 道祖土小学校	4,369	2,148	2,221
28 浦和めぐみ幼稚園	5,133	2,624	2,509	65 三室小学校	6,516	3,132	3,384
29 別所小学校	5,243	2,625	2,618	66 芝原小学校	5,061	2,537	2,254
30 岸町保育園	3,726	1,855	1,871	67 東浦和中学校	4,024	1,972	2,052
31 高砂小学校	3,911	1,881	2,030	68 中尾小学校	5,490	2,714	2,776
32 仲町公民館	5,399	2,630	2,769	69 尾間木小学校	4,555	2,363	2,192
33 浦和市役所	4,912	2,395	2,517	70 尾間木小学校	4,950	2,537	2,413
34 常盤小学校	3,686	1,862	1,824	71 尾間木公民館	2,722	1,373	1,349
35 常盤公民館	3,424	1,696	1,728	72 大牧小学校	5,643	2,842	2,801
36 常盤中学校	3,706	1,800	1,906	73 大門小学校	5,950	3,020	2,930
37 上木崎小学校	4,872	2,471	2,401	74 野田小学校	3,336	1,733	1,603

資料:選挙管理委員会