

X V 公務員および選挙

135. 歴代市長

平成10年1月1日現在

順位	氏名	就任年月日	退任年月日	順位	氏名	就任年月日	退任年月日
初代	高橋 泰雄	昭和 9. 4. 11	昭和 11. 1. 19	11代	本田 直一	昭和38. 5. 2	昭和42. 5. 1
2代	小谷野 伝蔵	〃 11. 3. 27	〃 13. 8. 1	12代	相川 曹司	〃 42. 5. 2	〃 46. 5. 1
3代	相川 宗次郎	〃 13. 9. 28	〃 17. 9. 27	13代	相川 曹司	〃 46. 5. 2	〃 50. 5. 1
4代	安井 大吉	〃 17. 9. 28	〃 19. 10. 25	14代	中川 健吉	〃 50. 5. 2	〃 54. 5. 1
5代	高橋 泰雄	〃 19. 11. 8	〃 21. 3. 11	15代	中川 健吉	〃 54. 5. 2	〃 58. 5. 1
6代	阿佐見 新作	〃 21. 4. 5	〃 22. 3. 7	16代	中川 健吉	〃 58. 5. 2	〃 62. 5. 1
7代	松井 計郎	〃 22. 4. 5	〃 26. 4. 4	17代	中川 健吉	〃 62. 5. 2	平成 3. 5. 1
8代	川久保 義典	〃 26. 4. 23	〃 30. 5. 1	18代	相川 宗一	平成 3. 5. 2	〃 7. 5. 1
9代	川久保 義典	〃 30. 5. 2	〃 34. 5. 1	19代	相川 宗一	〃 7. 5. 2	在任中
10代	本田 直一	〃 34. 5. 2	〃 38. 5. 1				

資料：秘書課

136. 歴代助役

平成10年1月1日現在

順位	氏名	就任年月日	退任年月日	順位	氏名	就任年月日	退任年月日
初代	平山 延寿	昭和 9. 4. 23	昭和 15. 10. 19	12代	中川 健吉	昭和 46. 6. 1	昭和 50. 2. 12
2代	内田 常光	〃 16. 2. 15	〃 17. 8. 21	13代	田中和 夫	〃 50. 7. 4	〃 54. 7. 3
3代	阿佐見 新作	〃 17. 10. 9	〃 19. 10. 24	14代	田中和 夫	〃 54. 7. 4	〃 58. 7. 3
4代	阿佐見 新作	〃 19. 11. 10	〃 21. 4. 4	15代	田中和 夫	〃 58. 7. 4	〃 62. 7. 3
5代	松井 計郎	〃 21. 6. 30	〃 22. 3. 24	16代	田中和 夫	〃 62. 7. 4	平成 3. 7. 3
6代	常木 勘助	〃 22. 6. 5	〃 26. 6. 4	17代	石関 満	平成 3. 7. 4	〃 7. 7. 3
7代	広岡 寿	〃 26. 6. 26	〃 30. 6. 25	18代	富岡 好治	〃 4. 4. 1	〃 7. 3. 31
8代	福田 祐一	〃 30. 12. 2	〃 34. 12. 1	19代	鳥井 嗣治	〃 7. 4. 1	〃 9. 3. 30
9代	西村 春雄	〃 36. 7. 6	〃 40. 7. 5	20代	石関 満	〃 7. 7. 4	在任中
10代	田中 周英	〃 40. 10. 5	〃 42. 5. 8	21代	萩尾 隆吉	〃 9. 7. 16	在任中
11代	須藤 多市	〃 42. 5. 19	〃 46. 5. 18				

資料：秘書課

137. 歴代収入役

平成10年1月1日現在

順位	氏名	就任年月日	退任年月日	順位	氏名	就任年月日	退任年月日
初代	滝沢 信芳	昭和 9. 6. 6	昭和 11. 7. 1	10代	宮崎 邦種	昭和 42. 7. 1	昭和 46. 6. 30
2代	綿貫 泰吉	〃 11. 7. 10	〃 14. 12. 31	11代	秋本 兼丸	〃 46. 7. 10	〃 50. 7. 7
3代	阪 恵助	〃 15. 10. 7	〃 18. 11. 12	12代	小川 春之助	〃 50. 7. 8	〃 54. 7. 7
4代	西村 春雄	〃 19. 2. 29	〃 23. 2. 28	13代	榎川 久五郎	〃 54. 7. 8	〃 58. 7. 7
5代	西村 春雄	〃 23. 2. 29	〃 27. 2. 28	14代	榎川 久五郎	〃 58. 7. 8	〃 62. 7. 7
6代	松本 藤一	〃 27. 2. 29	〃 31. 2. 28	15代	田口 公立	〃 62. 7. 8	平成 3. 7. 7
7代	松本 藤一	〃 31. 3. 14	〃 35. 3. 13	16代	吉野 芳晴	平成 3. 7. 8	〃 7. 7. 7
8代	武藤 公吉	〃 35. 6. 6	〃 39. 6. 5	17代	福岡 広真	〃 7. 7. 8	在任中
9代	武藤 公吉	〃 39. 10. 20	〃 41. 12. 7				

資料：出納課

138. 行政委員

平成10年1月1日現在

所 属 委 員	氏 名	就 任 年 月 日	摘 要
教 育 委 員 会 委 員	荒 井 修 二	平成 8.10.21	委 員 長
	早 川 隆	〃 7.10. 6	
	井 上 美 紗 子	〃 7. 2. 9	
	森 谷 雄 吉	〃 9.12.25	
	浅 見 匡 匡	〃 8.10.21	
選 挙 管 理 委 員 会 委 員	小 町 菅 稔	〃 7.12.27	委 員 長
	峯 田 清 光 壽 子	〃 7.12.27	
	浅 香 梅 子	〃 7.12.27	
	矢 野 藤 香 代 子	〃 7.12.23	代 表 監 査 委 員
監 査 委 員	齋 関 口 俊 隆	〃 9. 4. 1	
	清 嶋 治 勉	〃 9. 7. 7	
	清 嶋 治 勉	〃 9. 7. 7	
公 平 委 員 会 委 員	奥 富 本 晋 育 一 弘	〃 7.10. 6	委 員 長
	岸 倉 持 祐 享 子	〃 7. 2. 9	
	岸 倉 持 祐 享 子	〃 9.12.23	
固 定 資 産 評 価 審 査 委 員 会 委 員	長 藤 井 正 子	〃 7. 3.28	委 員 長
	長 藤 井 正 子	〃 7. 3.28	
	長 藤 井 正 子	〃 7.10. 5	

資料：総務課

(農 業 委 員)

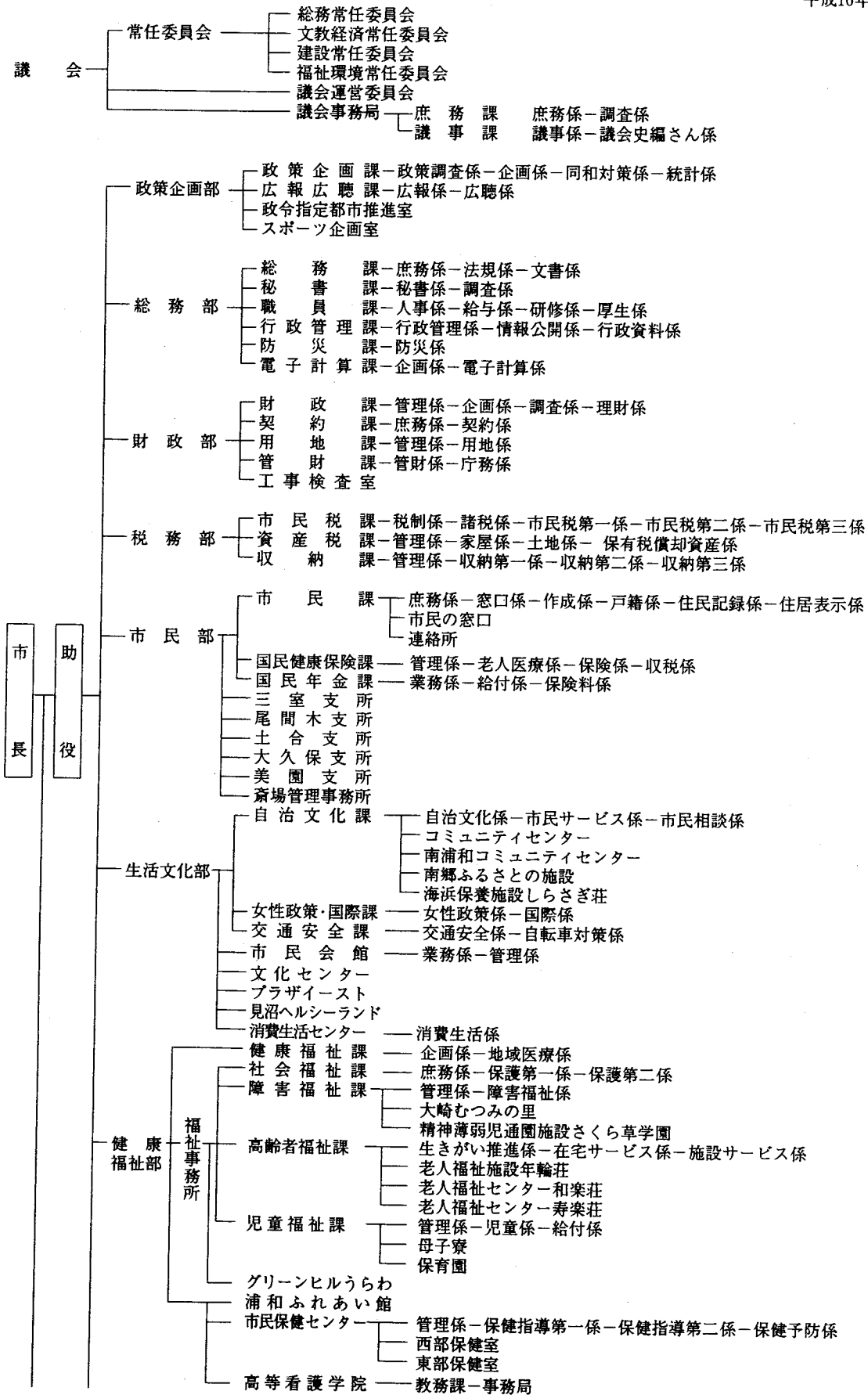
平成10年1月1日現在

	氏 名	氏 名	氏 名
会 長 職 務 代 理	相 小 遠 備 市 木 栗 島 厚 厚 浅 荒 横 石 加 石 原	川 築 藤 藤 川 内 原 田 沢 澤 子 卷 山 井 川 関 田	宗 秀 松 克 五 重 喜 伊 保 幹 健 昇 信 義 治 進
			一 雄 勇 夫 昭 郎 男 之 郎 明 夫 郎 司 彦 光 郎 夫
			大 島 網 奥 榎 戸 高 二 吉 野 小 金 長 栗 水 土
			熊 崎 島 田 本 張 橋 宮 田 口 沼 子 川 原 村 橋
			清 喜 圭 健 憲 昭 周 一 利 重 福 淨 利 裕 昭
			清 一 久 一 三 治 治 三 義 治 夫 治 意 武 恒 一

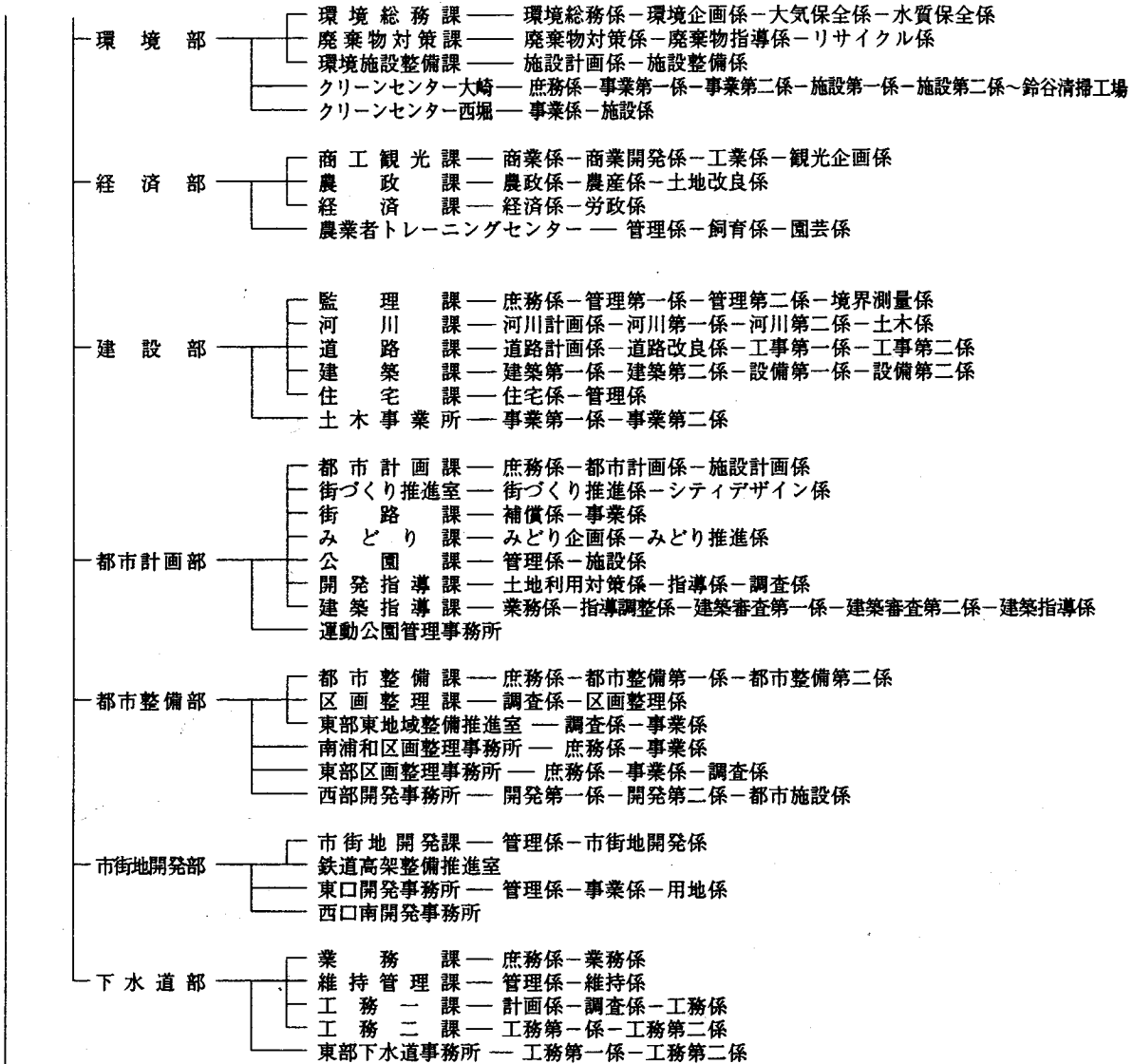
資料：農業委員会

139. 浦和市組織図

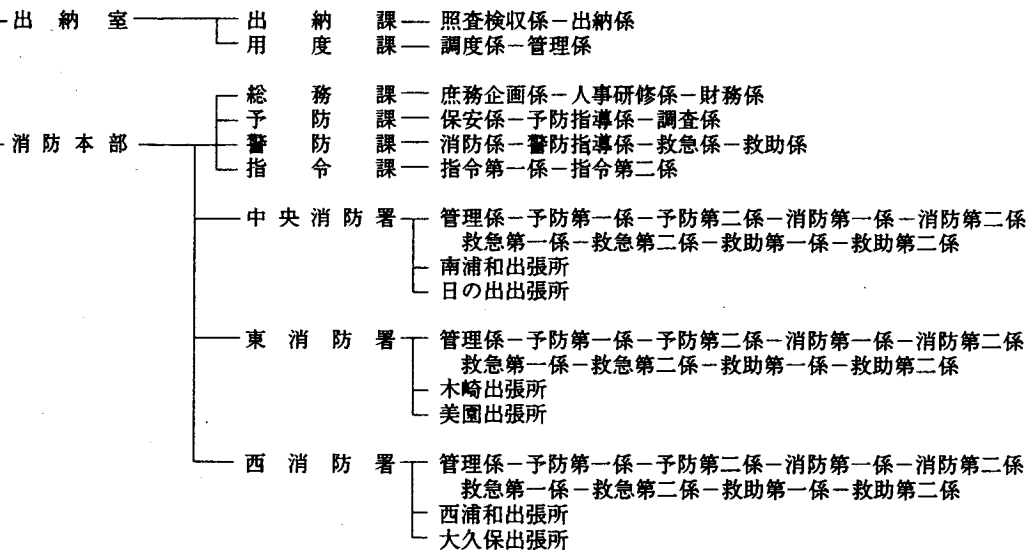
平成10年1月1日現在



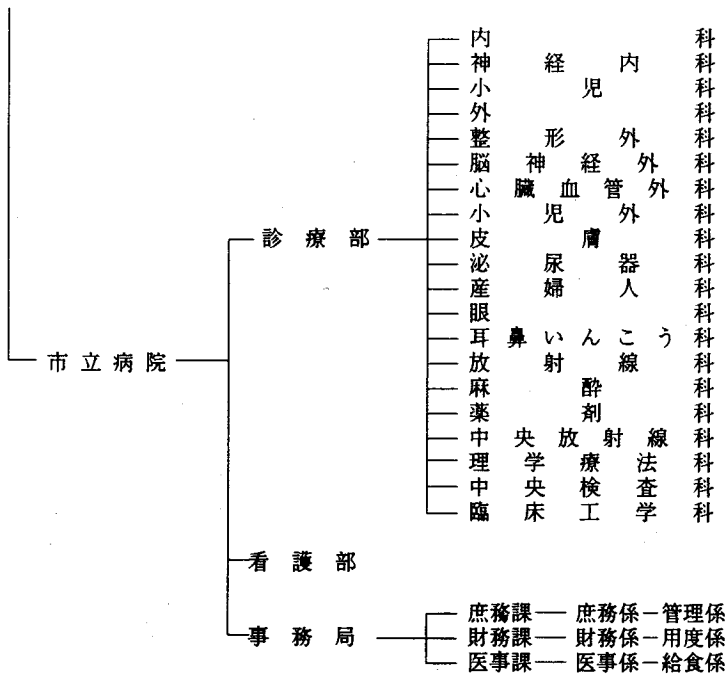
資料：行政管理課



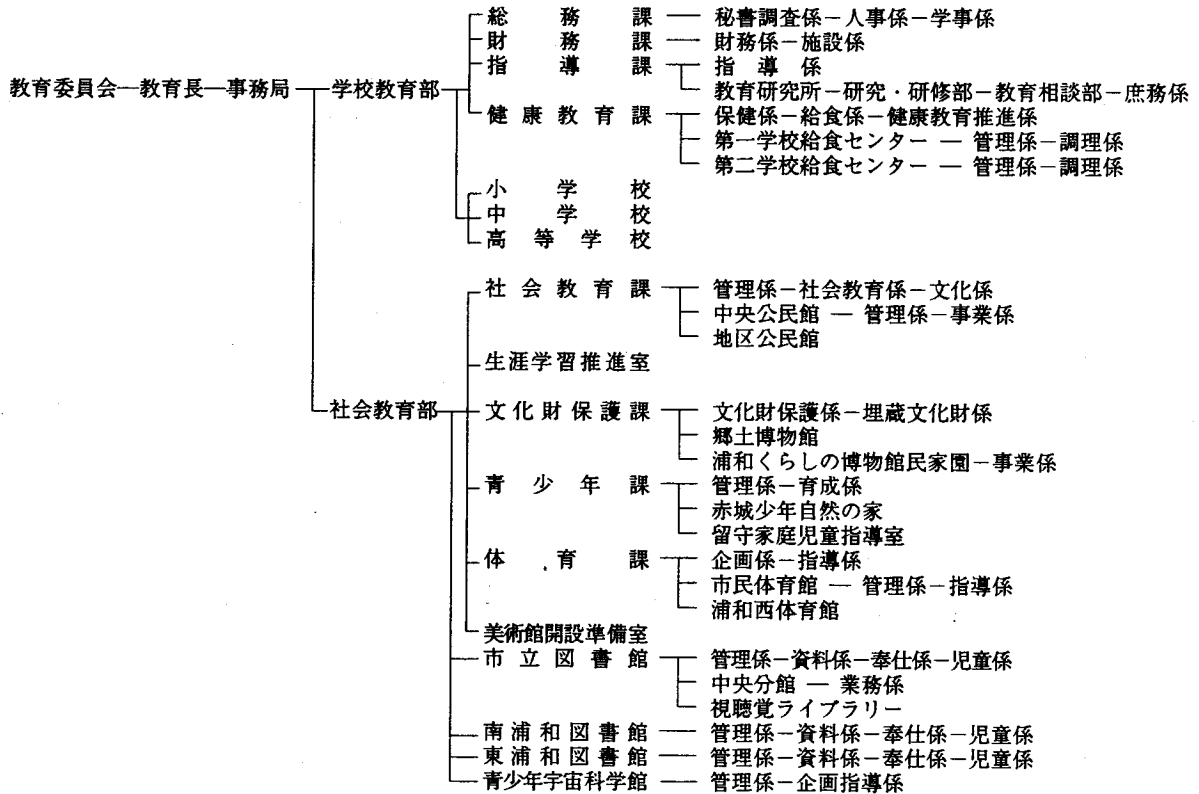
収入役



公務員および選挙



(行政委員会)



選挙管理委員会 — 事務局 — 管理係 — 選挙係

公平委員会

監査委員 — 事務局 — 監査第一係 — 監査第二係

農業委員会 — 事務局 — 振興係 — 農地係

固定資産評価審査委員会

140. 市 職 員 数

平成10年1月1日現在

部 課 名	史 員	その他 の 職 員	総 数	部 課 名	史 員	その他 の 職 員	総 数
政 策 企 画 部	50	4	54	コ ミ ュ ニ テ イ セ ン タ ー	-	-	-
政 策 企 画 課	22	3	25	南 浦 和 コ ミ ュ ニ テ イ セ ン タ ー	1	-	1
広 報 広 聴 課	12	-	12	女 性 政 策 ・ 国 際 課	9	1	10
政 令 指 定 都 市 推 進 室	12	-	12	交 通 安 全 課	10	2	12
ス ポ ー ツ 企 画 室	4	1	5	市 民 会 館	8	1	9
文 化 セ ン タ ー				文 化 セ ン タ ー	5	-	5
総 務 部	83	7	90	プ ラ ザ イ ー ス ト	6	-	6
総 務 課	15	1	16	見 沼 ヘ ル シ ー ラ ン ド	2	-	2
秘 書 課	10	3	13	消 費 生 活 セ ン タ ー	3	1	4
職 員 課	27	2	29	健 康 福 祉 部	544	68	612
行 政 管 理 課	11	-	11	健 康 福 祉 課	13	2	15
防 災 課	6	-	6	社 会 福 祉 課	25	2	27
電 子 計 算 課	14	1	15	障 害 福 祉 課	15	3	18
財 政 部	59	1	60	高 齢 者 福 祉 課	18	2	20
財 政 課	16	-	16	年 輪 荘	16	3	19
契 約 課	8	-	8	和 楽 荘	4	1	5
用 地 課	8	-	8	寿 楽 荘	2	-	2
管 財 課	18	-	18	児 童 福 祉 課	24	2	26
工 事 検 査 室	9	1	10	保 育 園	348	52	400
税 務 部	111	19	130	母 子 寮	3	-	3
市 民 税 課	41	6	47	グ リ ー ン ヒ ル う ら わ	10	-	10
資 産 税 課	36	6	42	浦 和 ふ れ あ い 館	4	1	5
収 納 課	34	7	41	市 民 保 健 セ ン タ ー	45	-	45
市 民 部	154	33	187	高 等 看 護 学 院	17	-	17
市 民 課	70	19	89	環 境 部	192	62	254
国 民 健 康 保 険 課	31	3	34	環 境 総 務 課	16	1	17
国 民 年 金 課	16	3	19	廃 棄 物 対 策 課	12	3	15
三 室 支 所	6	-	6	環 境 施 設 整 備 課	10	1	11
尾 間 木 支 所	5	2	7	ク リ ー ン セ ン タ ー 大 崎	124	49	173
土 合 支 所	9	2	11	ク リ ー ン セ ン タ ー 西 堀	30	8	38
大 久 保 支 所	5	2	7	経 済 部	60	5	65
美 園 支 所	5	-	5	商 工 観 光 課	19	-	19
斎 場 管 理 事 務 所	7	2	9	農 政 課	11	3	14
生 活 文 化 部	60	8	68	経 済 課	15	-	15
自 治 文 化 課	16	3	19	農 業 者 ト レ ー ニ ン グ セ ン タ ー	15	2	17

資料：職員課

公務員および選挙

市 職 員 数 (つづき)

部 課 名	史 員	その他 の 職 員	総 数	部 課 名	史 員	その他 の 職 員	総 数
建 設 部	128	31	159	工 務 二 課	10	2	12
監 理 課	30	5	35	東 部 下 水 道 事 務 所	11	1	12
河 川 課	20	5	25				
道 路 課	24	-	24	出 納 室	19	3	22
建 築 課	21	5	26	出 納 課	12	2	14
住 宅 課	6	2	8	用 度 課	7	1	8
土 木 事 業 所	27	14	41				
都 市 計 画 部	104	8	112	市 立 病 院	535	10	545
都 市 計 画 課	20	-	20	教 育 委 員 会	666	136	802
街 づ くり 推 進 室	7	2	9	学 校 局	322	97	419
街 路 課	15	1	16	事 務 局	344	39	383
み ど り 課	8	-	8	選 挙 管 理 委 員 会 事 務 局	7	-	7
公 園 課	17	3	20	監 査 事 務 局	9	-	9
開 発 指 導 課	16	-	16	農 業 委 員 会 事 務 局	6	2	8
建 築 指 導 課	21	2	23	議 会 事 務 局	19	-	19
運 動 公 園 管 理 事 務 所	-	-	-	消 防	520	-	520
都 市 整 備 部	84	3	87	総 数	3,507	407	3,914
都 市 整 備 課	17	-	17				
区 画 整 理 課	26	1	27				
東 部 東 地 域 整 備 推 進 室	13	1	14				
南 浦 和 区 画 整 理 事 務 所	6	-	6				
東 部 区 画 整 理 事 務 所	10	1	11				
西 部 開 発 事 務 所	12	-	12				
市 街 地 開 発 部	32	-	32				
市 街 地 開 発 課	9	-	9				
鉄 道 高 架 整 備 推 進 室	4	-	4				
東 口 開 発 事 務 所	12	-	12				
西 口 南 開 発 事 務 所	7	-	7				
下 水 道 部	65	7	72				
業 務 課	16	2	18				
維 持 管 理 課	13	1	14				
工 務 一 課	15	1	16				

資料：職員課

141. 議 会 開 催 状 況

平成8年度

区 分	議 会			区 分	常 任 委 員 会			
	総 数	定 例 会	臨 時 会		総 数	文 教 経 済	建 設	福 祉 環 境
開催回数	4	4	—	開催日数	11	10	14	13
会期日数	73	73	—					

資料：議会事務局議事課

142. 会 派 別 議 員 数

平成10年1月1日現在

議 員 法 定 数	議 員 条 例 定 数	議 員 実 在 数	自 民 党	新 世 ・ 21	公 明	共 産 党	社 民 党	無 所 属
52	42	42	16	10	6	5	2	3

資料：議会事務局庶務課

143. 歴 代 議 長

平成10年1月1日現在

順位	氏 名	就任年月日	退任年月日	順位	氏 名	就任年月日	退任年月日
初代	相 川 宗次郎	昭和 9. 3. 16	昭和13. 3. 2	29代	石 井 秀 治	昭和44.10. 3	昭和46. 5. 1
2代	尾 崎 芳次郎	〃 13. 3. 18	〃 15. 5. 5	30代	大 室 太 郎	〃 46. 5. 20	〃 47. 5. 31
3代	尾 崎 芳次郎	〃 15. 5. 8	〃 15. 9. 10	31代	佐久間 有 造	〃 47. 5. 31	〃 48. 3. 9
4代	古 山 貞 三	〃 15.10. 7	〃 17. 5. 20	32代	加 藤 丑 松	〃 48. 3. 9	〃 49. 6. 19
5代	名古屋 長 蔵	〃 17. 8. 3	〃 18. 6. 22	33代	内 木 英 二	〃 49. 6. 19	〃 50. 5. 1
6代	石 関 秀 吉	〃 18. 7. 13	〃 19. 9. 5	34代	宮 崎 守 保	〃 50. 5. 19	〃 52. 6. 2
7代	古 山 貞 三	〃 19. 9. 13	〃 20.10. 13	35代	守 屋 直 彦	〃 52. 6. 2	〃 53. 4. 10
8代	奥 田 三之助	〃 20.10. 23	〃 22. 4. 29	36代	星 野 実	〃 53. 4. 27	〃 54. 5. 1
9代	岡 田 介三郎	〃 22. 6. 5	〃 24. 6. 18	37代	武 内 元 一	〃 54. 5. 22	〃 55. 5. 19
10代	岡 田 介三郎	〃 24. 6. 18	〃 26. 3. 29	38代	中 村 一 幸	〃 55. 5. 19	〃 56. 5. 15
11代	大 石 信 二	〃 26. 5. 17	〃 28. 6. 23	39代	青 羽 正 明	〃 56. 5. 15	〃 57. 5. 17
12代	相 川 曹 司	〃 28. 6. 23	〃 28. 6. 23	40代	帆 足 興 之	〃 57. 5. 17	〃 58. 5. 1
13代	相 川 曹 司	〃 28. 9. 10	〃 30. 4. 3	41代	福 島 正 道	〃 58. 5. 18	〃 59. 5. 28
14代	小 峰 理 作	〃 30. 5. 27	〃 30. 7. 2	42代	遠 藤 勇	〃 59. 5. 28	〃 60. 5. 17
15代	柳 沢 昂	〃 30. 7. 2	〃 31. 9. 6	43代	石 関 房 雄	〃 60. 5. 17	〃 61. 5. 14
16代	沢 野 知 三	〃 31. 9. 6	〃 33. 9. 25	44代	田 口 公 立	〃 61. 5. 14	〃 62. 5. 1
17代	石 内 愛 二	〃 33. 9. 25	〃 34. 5. 1	45代	霜 田 重三郎	〃 62. 5. 20	〃 63. 5. 18
18代	中 村 悦 蔵	〃 34. 5. 15	〃 35. 7. 29	46代	近 藤 豊	〃 63. 5. 18	平成元. 6. 19
19代	加 藤 清一郎	〃 35. 7. 29	〃 36. 9. 28	47代	岩 崎 政 晃	平成元. 6. 19	〃 2. 5. 14
20代	内 木 英 二	〃 36. 9. 28	〃 36.12. 13	48代	秦 野 毅	〃 2. 5. 14	〃 3. 5. 1
21代	戸 張 幸 一	〃 36.12. 13	〃 37.10. 10	49代	井 上 菊 造	〃 3. 5. 21	〃 4. 5. 26
22代	高 野 吉 光	〃 37.10. 10	〃 38. 5. 1	50代	和 田 兵 樹	〃 4. 5. 26	〃 5. 5. 20
23代	高 野 吉 光	〃 38. 5. 17	〃 39.12. 11	51代	松 本 利喜男	〃 5. 5. 20	〃 6. 5. 19
24代	中 原 き よ	〃 39.12. 11	〃 40.12. 20	52代	寺 尾 保 蔵	〃 6. 5. 19	〃 7. 5. 1
25代	松 本 藤 一	〃 40.12. 20	〃 41. 6. 28	53代	木 内 秀 蔵	〃 7. 5. 22	〃 8. 5. 23
26代	岩 崎 義 治	〃 41. 6. 28	〃 42. 5. 1	54代	関 口 俊	〃 8. 5. 23	〃 9. 5. 22
27代	秋 本 政 雄	〃 42. 5. 17	〃 43. 7. 23	55代	小 林 錠	〃 9. 5. 22	在 任 中
28代	小 島 隆 蔵	〃 43. 7. 23	〃 44.10. 3				

資料：議会事務局庶務課

144. 歴代副議長

平成10年1月1日現在

順位	氏名	就任年月日	退任年月日	順位	氏名	就任年月日	退任年月日
初代	豊田秋次郎	昭和9.3.16	昭和13.3.12	27代	貫井栄治	昭和47.5.31	昭和48.7.23
2代	浅香馬助	◇ 13.3.18	◇ 15.5.8	28代	小池澄司	◇ 48.7.23	◇ 49.6.19
3代	田中栄三郎	◇ 15.5.8	◇ 17.5.20	29代	清宮堤助	◇ 49.6.19	◇ 50.5.1
4代	小山永行	◇ 17.8.3	◇ 19.9.5	30代	坂本治一	◇ 50.5.19	◇ 52.6.2
5代	貫井太郎	◇ 19.9.13	◇ 22.4.29	31代	杉村政雄	◇ 52.6.2	◇ 54.5.1
6代	鈴木国香	◇ 22.6.5	◇ 24.6.18	32代	小林彦太郎	◇ 54.5.22	◇ 55.5.19
7代	渡部 伸	◇ 24.6.18	◇ 26.4.29	33代	石関房雄	◇ 55.5.19	◇ 56.5.15
8代	石内愛二	◇ 26.5.17	◇ 28.6.20	34代	岩崎政晃	◇ 56.5.15	◇ 57.5.17
9代	沢野知三	◇ 28.6.23	◇ 28.9.10	35代	大橋一生	◇ 57.5.17	◇ 58.5.1
10代	市川十郎	◇ 28.9.10	◇ 30.5.1	36代	近藤 豊	◇ 58.5.18	◇ 59.5.28
11代	田口義治	◇ 30.5.27	◇ 31.9.6	37代	楨 利夫	◇ 59.5.28	◇ 59.12.17
12代	高野吉光	◇ 31.9.6	◇ 32.9.14	38代	木内秀蔵	◇ 59.12.17	◇ 60.5.17
13代	星野 舛	◇ 32.9.14	◇ 33.9.25	39代	井上菊造	◇ 60.5.17	◇ 61.5.14
14代	金子儀一	◇ 33.9.25	◇ 34.5.1	40代	高橋行夫	◇ 61.5.14	◇ 62.5.1
15代	中原きよ	◇ 34.5.15	◇ 35.7.29	41代	寺尾 保	◇ 62.5.20	◇ 63.5.18
16代	大室太郎	◇ 35.7.29	◇ 36.9.28	42代	谷口健太郎	◇ 63.5.18	平成元 6.19
17代	加藤丑松	◇ 36.9.28	◇ 37.10.10	43代	野口良太郎	平成元 6.19	◇ 2.5.14
18代	小池篤松	◇ 37.10.10	◇ 38.5.1	44代	加藤岩男	◇ 2.5.14	◇ 3.5.1
19代	倉持喜悦	◇ 38.5.17	◇ 39.12.11	45代	関口 俊	◇ 3.5.21	◇ 4.5.26
20代	小島隆蔵	◇ 39.12.11	◇ 40.12.20	46代	小林 錠	◇ 4.5.26	◇ 5.5.20
21代	岩崎義治	◇ 40.12.20	◇ 41.6.28	47代	石塚 忠	◇ 5.5.20	◇ 6.5.19
22代	佐久間有造	◇ 41.6.28	◇ 42.5.1	48代	清崎 隆	◇ 6.5.19	◇ 7.5.1
23代	野中栄樹	◇ 42.5.17	◇ 43.7.23	49代	千葉晴夫	◇ 7.5.22	◇ 8.5.23
24代	角谷忠次郎	◇ 43.7.23	◇ 44.10.3	50代	清宮義正	◇ 8.5.23	◇ 9.5.22
25代	金子泰男	◇ 44.10.3	◇ 46.5.1	51代	小山 進	◇ 9.5.22	在任中
26代	山崎重信	◇ 46.5.20	◇ 47.5.31				

資料：議会事務局庶務課

145. 市 議 会 議 員

平成10年1月1日現在

議席番号	氏 名	年 令	所属党派	所属委員会	選出回数
1	松崎良一	44	新世・21	文教経済	1
2	真取正典	52	〃	総務	1
3	青羽健仁	39	自 民	福祉環境	1
4	荒川岩雄	58	〃	福祉環境	1
5	武笠光明	49	〃	建設	1
6	添野ふみ子	49	無所属	総務	2
7	村上明夫	55	〃	総務	4
8	綾達子	45	共 産	建設	2
9	斉藤真起	35	〃	文教経済	1
10	日浦田明	49	公 明	福祉環境	1
11	高橋勝頼	43	〃	建設	2
12	佐伯鋼兵	54	新世・21	福祉環境	2
13	石内宮周三	54	自 民	建設	2
14	二野宮吉三	65	〃	文教経済	2
15	野口野正明	51	〃	総務	2
16	菅野田芳郎	48	社 民	建設	2
17	奥加川義光	71	〃	福祉環境	5
18	並木仁	47	共 産	福祉環境	3
19	相田富士男	50	〃	文教経済	4
20	花岡富能理雄	59	〃	総務	2
21	田口邦雄	48	公 明	福祉環境	2
22	加藤武喜	54	〃	建設	5
23	小松豊吉	54	〃	文教経済	6
24	生方博志	64	新世・21	文教経済	3
25	長谷川浄意	71	〃	建設	4
26	平岡山進	49	自 民	総務	2
27	小石塚部征一	55	〃	文教経済	2
28	阿清崎内秀蔵	67	〃	総務	3
29	小田藤勇	77	〃	福祉環境	4
30	石塚部征一	65	〃	文教経済	4
31	阿清崎内秀蔵	59	無所属	文教経済	5
32	清木和遠	62	公 明	総務	8
33	木田秀兵	71	新世・21	総務	5
34	和遠藤勇	68	〃	建設	6
35	遠福島正道	71	〃	福祉環境	6
36	福千葉正晴	64	〃	文教経済	6
37	千松本利喜男	59	自 民	建設	5
38	近藤藤之	66	〃	文教経済	5
39	帆足興之	56	〃	建設	6
40	清宮義正	73	〃	総務	6
41	関口俊	60	新世・21	総務	4
42	関口俊	68	自 民	福祉環境	6

資料：議会事務局庶務課

注：所属党派

自民 - 自由民主党浦和市議会議員団
 公明 - 公明浦和市議会議員団
 社民 - 社会民主党浦和市議会議員団

新世・21 - 新世・21浦和市議会議員団
 共 産 - 日本共産党浦和市議会議員団

146. 選挙状況

種 別	立候補者数 (定数)	執 行 日 年 月 日	選挙当日の有権者数			投票者数			投票率 (%)		
			総数	男	女	総数	男	女	平均	男	女
参議院選挙区選出議員選挙	12(2)	元. 7.23	294,266	147,628	146,638	174,973	88,044	86,929	59.46	59.64	59.28
参議院比例代表選出議員選挙	385(50)	元. 7.23	294,266	147,628	146,638	174,969	88,040	86,929	59.46	59.64	59.28
衆議院議員総選挙	9(3)	2. 2.18	299,262	150,409	148,853	202,928	100,746	102,182	67.81	66.98	68.65
最高裁判所裁判官国民審査	(8)	2. 2.18	299,262	150,409	148,853	181,848	90,755	91,093	60.77	60.34	61.20
埼玉県議会議員一般選挙	9(6)	3. 4. 7	303,093	152,559	150,534	130,260	63,358	66,902	42.98	41.53	44.44
浦和市議会議員一般選挙	49(44)	3. 4.21	302,829	152,344	150,485	159,144	75,905	83,239	52.55	49.82	55.31
浦和市長選挙	3(1)	3. 4.21	302,829	152,344	150,485	159,125	75,897	83,228	52.55	49.82	55.31
参議院選挙区選出議員補欠選挙	3(1)	3. 6.16	311,158	156,979	154,179	52,664	28,026	24,638	16.93	17.85	15.98
埼玉県知事選挙	5(1)	4. 6.21	312,430	157,273	155,157	100,965	50,824	50,141	32.32	32.32	32.32
参議院比例代表選出議員選挙	330(50)	4. 7.26	323,598	163,698	159,900	120,695	63,055	57,640	37.30	38.52	36.05
参議院選挙区選出議員選挙	10(2)	4. 7.26	323,598	163,698	159,900	120,688	63,055	57,633	37.30	38.52	36.04
(今回は、通常選挙と合併して補欠選挙が執行されたため、選挙すべき人数は3人となる。)											
衆議院議員総選挙	8(4)	5. 7.18	332,438	168,243	164,195	202,077	101,825	100,252	60.79	60.52	61.06
最高裁判所裁判官国民審査	(9)	5. 7.18	332,438	168,243	164,195	181,224	92,318	88,906	54.51	54.87	54.15
埼玉県議会議員一般選挙	7(6)	7. 4. 9	336,140	169,648	166,492	134,989	65,486	69,503	40.16	38.60	41.75
浦和市議会議員一般選挙	49(42)	7. 4.23	335,911	169,469	166,442	148,067	70,939	77,128	44.08	41.86	46.34
浦和市長選挙	3(1)	7. 4.23	335,911	169,469	166,442	148,023	70,908	77,115	44.07	41.84	46.33
参議院選挙区選出議員選挙	10(3)	7. 7.23	349,670	177,014	172,656	131,751	67,665	64,086	37.68	38.23	37.12
参議院比例代表選出議員選挙	181(50)	7. 7.23	349,670	177,014	172,656	131,734	67,654	64,080	37.67	38.22	37.11
埼玉県知事選挙	5(1)	8. 6.23	344,731	173,727	171,004	107,421	53,804	53,617	31.16	30.97	31.35
衆議院小選挙区選出議員選挙	4(1)	8.10.20	357,858	180,885	176,973	192,796	96,839	95,957	53.88	53.54	54.22
衆議院比例代表選出議員選挙	88(21)	8.10.20	357,858	180,885	176,973	192,730	96,809	95,921	53.86	53.52	54.20
最高裁判所裁判官国民審査	(9)	8.10.20	357,858	180,885	176,973	182,396	91,923	90,473	50.97	50.82	51.12

資料：選挙管理委員会

注：比例代表における立候補者数は、名簿登載者を表す。

147. 投票区別有権者数

平成9年9月2日現在

投票区	選挙人名簿登録者数			投票区	選挙人名簿登録者数		
	男	女	総数		男	女	総数
1	2,873	2,501	5,374	41	949	1,006	1,955
2	2,042	1,986	4,028	42	2,753	2,759	5,512
3	2,427	2,320	4,747	43	1,729	1,773	3,502
4	2,600	2,404	5,004	44	1,729	1,821	3,550
5	2,939	2,867	5,806	45	2,101	1,994	4,095
6	2,357	2,039	4,396	46	2,024	2,159	4,183
7	2,610	2,536	5,146	47	1,919	1,985	3,904
8	2,747	2,562	5,309	48	2,198	2,154	4,352
9	3,269	2,836	6,105	49	2,310	2,446	4,756
10	2,029	1,891	3,920	50	2,918	3,104	6,022
11	2,054	1,985	4,039	51	1,463	1,471	2,934
12	3,549	3,228	6,777	52	1,843	1,912	3,755
13	3,210	3,052	6,262	53	2,078	2,128	4,206
14	2,869	2,651	5,520	54	1,766	1,795	3,561
15	2,357	2,087	4,444	55	2,379	2,121	4,500
16	2,439	2,294	4,733	56	2,123	2,109	4,232
17	1,923	2,056	3,979	57	1,686	1,710	3,396
18	1,796	1,624	3,420	58	2,174	2,189	4,363
19	2,451	2,247	4,698	59	2,117	1,940	4,057
20	1,595	1,343	2,938	60	2,232	2,247	4,479
21	2,456	2,263	4,719	61	2,053	2,053	4,106
22	2,956	2,853	5,809	62	2,398	2,403	4,801
23	1,807	1,699	3,506	63	2,053	2,086	4,139
24	1,757	1,411	3,168	64	2,937	3,022	5,959
25	2,443	1,989	4,432	65	2,320	2,450	4,770
26	2,887	2,765	5,652	66	2,350	2,383	4,733
27	1,938	1,718	3,656	67	2,802	2,922	5,724
28	2,454	2,487	4,941	68	2,093	2,166	4,259
29	2,026	1,966	3,992	69	3,266	3,383	6,649
30	2,183	2,232	4,415	70	3,359	3,533	6,892
31	2,661	2,560	5,221	71	2,811	2,807	5,618
32	2,576	2,604	5,180	72	2,099	2,134	4,233
33	1,882	1,927	3,809	73	2,902	2,953	5,855
34	1,872	1,958	3,830	74	2,467	2,274	4,741
35	2,937	3,060	5,997	75	2,849	2,706	5,555
36	2,434	2,510	4,944	76	1,548	1,523	3,071
37	1,999	2,022	4,021	77	3,040	3,035	6,075
38	1,905	1,910	3,815	78	3,076	2,989	6,065
39	1,787	1,921	3,708	79	1,739	1,631	3,370
40	2,815	2,795	5,610				

開票区分	男	女	合計
第一開票区 (1 ~ 39)	93,096	88,364	181,460
第二開票区 (40 ~ 79)	91,468	92,071	183,539
市合計	184,564	180,435	364,999

資料：選挙管理委員会