

XV 公務員および選挙

135. 歴 代 市 長

平成11年1月1日現在

順位	氏 名	就任年月日	退任年月日	順位	氏 名	就任年月日	退任年月日
初代	高 橋 泰 雄	昭和 9. 4. 11	昭和11. 1. 19	11代	本 田 直 一	昭和38. 5. 2	昭和42. 5. 1
2代	小谷野 伝 蔵	" 11. 3. 27	" 13. 8. 1	12代	相 川 曹 司	" 42. 5. 2	" 46. 5. 1
3代	相 川 宗次郎	" 13. 9. 28	" 17. 9. 27	13代	相 川 曹 司	" 46. 5. 2	" 50. 5. 1
4代	安 井 大 吉	" 17. 9. 28	" 19. 10. 25	14代	中 川 健 吉	" 50. 5. 2	" 54. 5. 1
5代	高 橋 泰 雄	" 19. 11. 8	" 21. 3. 11	15代	中 川 健 吉	" 54. 5. 2	" 58. 5. 1
6代	阿佐見 新 作	" 21. 4. 5	" 22. 3. 7	16代	中 川 健 吉	" 58. 5. 2	" 62. 5. 1
7代	松 井 計 郎	" 22. 4. 5	" 26. 4. 4	17代	中 川 健 吉	" 62. 5. 2	平成 3. 5. 1
8代	川久保 義 典	" 26. 4. 23	" 30. 5. 1	18代	相 川 宗 一	平成 3. 5. 2	" 7. 5. 1
9代	川久保 義 典	" 30. 5. 2	" 34. 5. 1	19代	相 川 宗 一	" 7. 5. 2	在 任 中
10代	本 田 直 一	" 34. 5. 2	" 38. 5. 1				

資料：秘書課

136. 歴 代 助 役

平成11年1月1日現在

順位	氏 名	就任年月日	退任年月日	順位	氏 名	就任年月日	退任年月日
初代	平 山 延 寿	昭和 9. 4. 23	昭和15. 10. 19	12代	中 川 健 吉	昭和46. 6. 1	昭和50. 2. 12
2代	内 田 常 光	" 16. 2. 15	" 17. 8. 21	13代	田 中 和 夫	" 50. 7. 4	" 54. 7. 3
3代	阿佐見 新 作	" 17. 10. 9	" 19. 10. 24	14代	田 中 和 夫	" 54. 7. 4	" 58. 7. 3
4代	阿佐見 新 作	" 19. 11. 10	" 21. 4. 4	15代	田 中 和 夫	" 58. 7. 4	" 62. 7. 3
5代	松 井 計 郎	" 21. 6. 30	" 22. 3. 24	16代	田 中 和 夫	" 62. 7. 4	平成 3. 7. 3
6代	常 木 勘 助	" 22. 6. 5	" 26. 6. 4	17代	石 関 満	平成 3. 7. 4	" 7. 7. 3
7代	広 岡 寿	" 26. 6. 26	" 30. 6. 25	18代	富 岡 好 治	" 4. 4. 1	" 7. 3. 31
8代	福 田 祐 一	" 30. 12. 2	" 34. 12. 1	19代	鳥 井 嗣 治	" 7. 4. 1	" 9. 3. 30
9代	西 村 春 雄	" 36. 7. 6	" 40. 7. 5	20代	石 関 満	" 7. 7. 4	在 任 中
10代	田 中 周 英	" 40. 10. 5	" 42. 5. 8	21代	萩 尾 隆 吉	" 9. 7. 16	在 任 中
11代	須 藤 多 市	" 42. 5. 19	" 46. 5. 18				

資料：秘書課

137. 歴 代 収 入 役

平成11年1月1日現在

順位	氏 名	就任年月日	退任年月日	順位	氏 名	就任年月日	退任年月日
初代	滝 沢 信 芳	昭和 9. 6. 6	昭和11. 7. 1	10代	宮 崎 邦 種	昭和42. 7. 1	昭和46. 6. 30
2代	綿 貫 泰 吉	" 11. 7. 10	" 14. 12. 31	11代	秋 本 兼 丸	" 46. 7. 10	" 50. 7. 7
3代	阪 恵 助	" 15. 10. 7	" 18. 11. 12	12代	小 川 春之助	" 50. 7. 8	" 54. 7. 7
4代	西 村 春 雄	" 19. 2. 29	" 23. 2. 28	13代	榎 川 久五郎	" 54. 7. 8	" 58. 7. 7
5代	西 村 春 雄	" 23. 2. 29	" 27. 2. 28	14代	榎 川 久五郎	" 58. 7. 8	" 62. 7. 7
6代	松 本 藤 一	" 27. 2. 29	" 31. 2. 28	15代	田 口 公 立	" 62. 7. 8	平成 3. 7. 7
7代	松 本 藤 一	" 31. 3. 14	" 35. 3. 13	16代	吉 野 芳 晴	平成 3. 7. 8	" 7. 7. 7
8代	武 藤 公 吉	" 35. 6. 6	" 39. 6. 5	17代	福 岡 広 真	" 7. 7. 8	在 任 中
9代	武 藤 公 吉	" 39. 10. 20	" 41. 12. 7				

資料：出納課

138. 行政委員

				平成11年1月1日現在	
所属委員	氏名	就任年月日	摘要		
教育委員会委員	荒井修二	平成 8. 10. 21	委員長		
	早川隆	" 7. 10. 6			
	井上美紗子	" 7. 2. 9			
	森谷雄吉	" 9. 12. 25			
	浅見匡	" 8. 10. 21			
選挙管理委員会委員	小菅稔	" 7. 12. 27	委員長		
	町田清壽	" 7. 12. 27			
	峯光子	" 7. 12. 27			
	浅香梅子	" 7. 12. 27			
	矢野香代子	" 7. 12. 23			
監査委員	齋藤精史	" 9. 4. 1	代表監査委員		
	千葉春夫	" 10. 6. 5			
	生方博志	" 10. 6. 5			
	鍛冶勉	" 7. 10. 6			
公平委員会委員	岸本晋一	" 9. 12. 23	委員長		
	奥富定	" 7. 2. 9			
	倉持育弘	" 7. 3. 28			
固定資産評価審査委員会委員	長島佑享	" 7. 3. 28	委員長		
	藤井正子	" 7. 10. 5			

資料：総務課

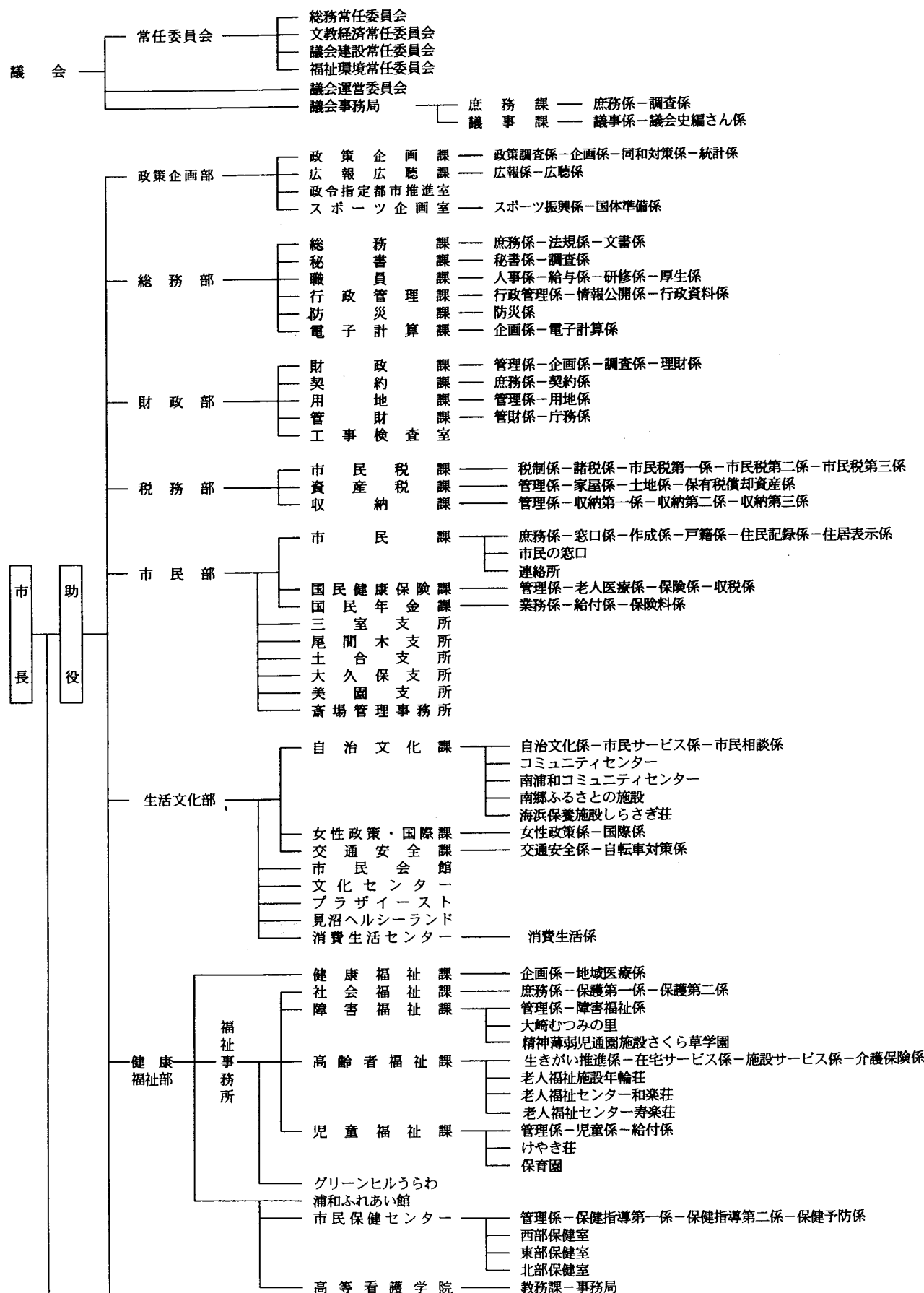
(農業委員)

				平成11年1月1日現在	
氏名	氏名				
会長職務代理	相川宗一	島崎清一			
	小築秀雄	島田喜之			
	浅子幹夫	高橋昭治			
	厚沢伊次郎	綱島昭喜			
	厚澤保明	土橋昭一			
	荒卷健次郎	戸張憲治			
	石井信彦	野口利治			
	石関治郎	原田進夫			
	市川克昭	原備藤松			
	榎本健三	水村裕恒			
	大熊清一	横山裕司			
	奥田圭一	吉田一義			
	金子福治郎	阿部征一			
	木内五郎	木内秀一			
	栗原重男	野口吉明			
	栗原利武	松本利喜男			
	小沼重夫				

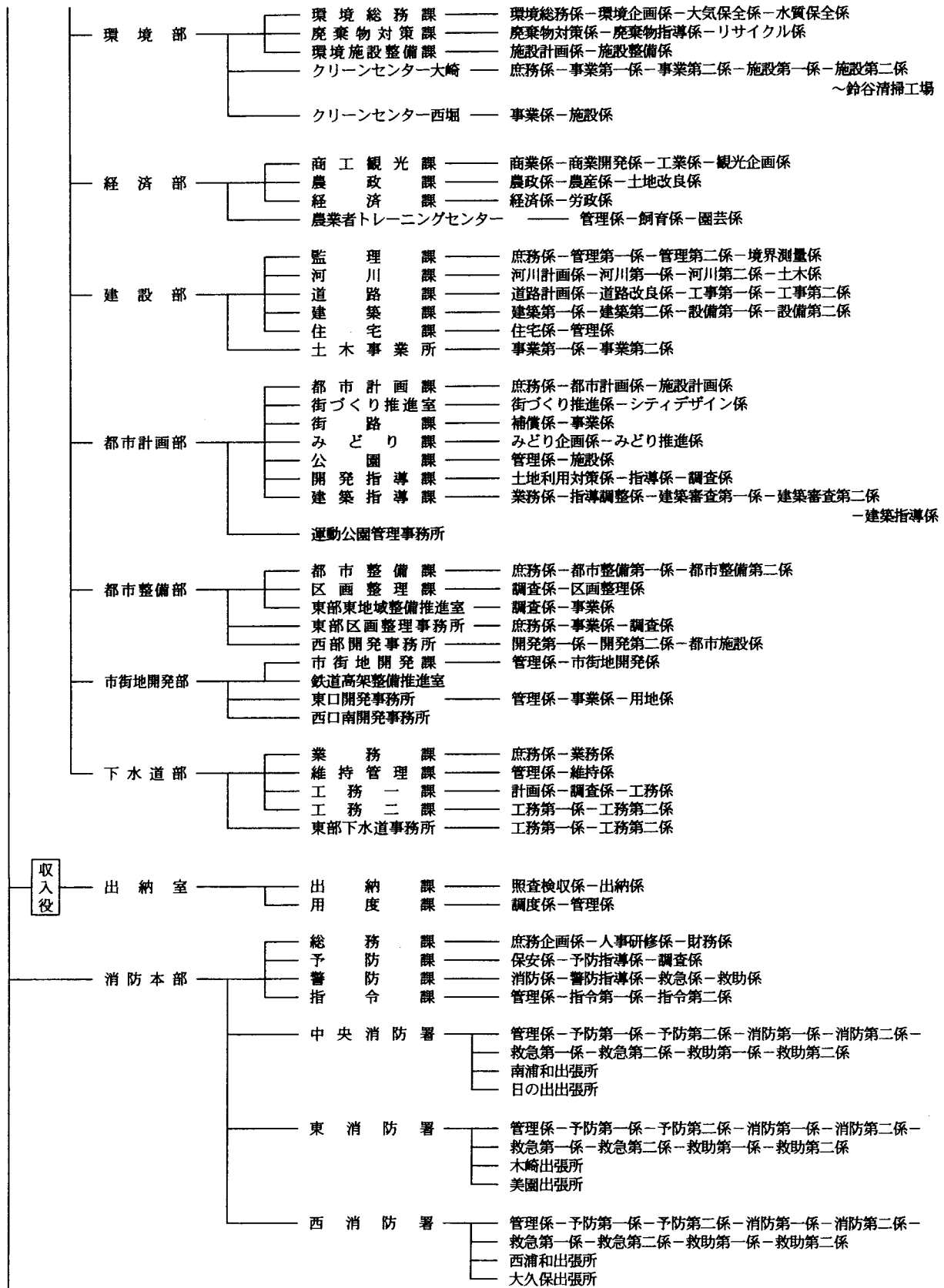
資料：農業委員会

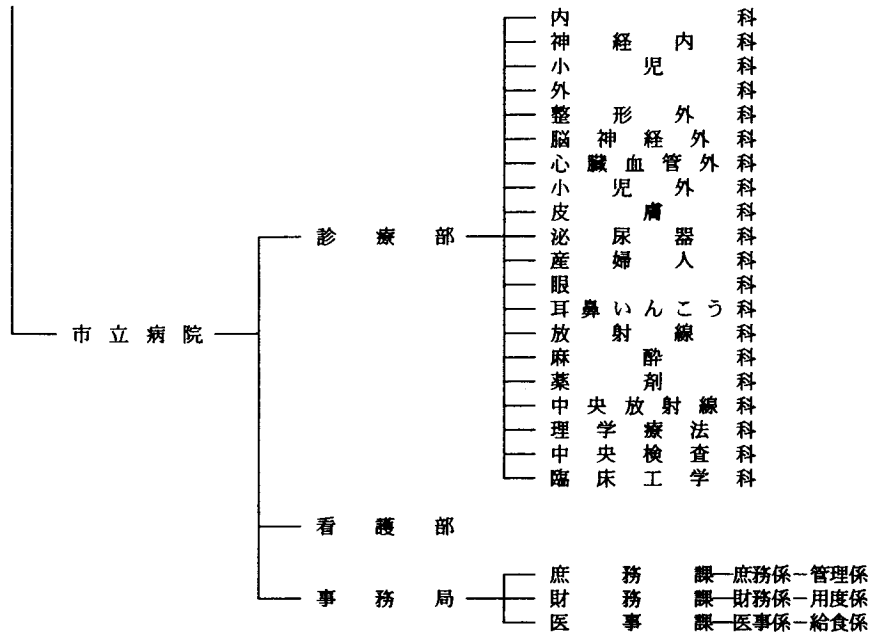
139. 浦和市組織図

平成11年1月1日現在

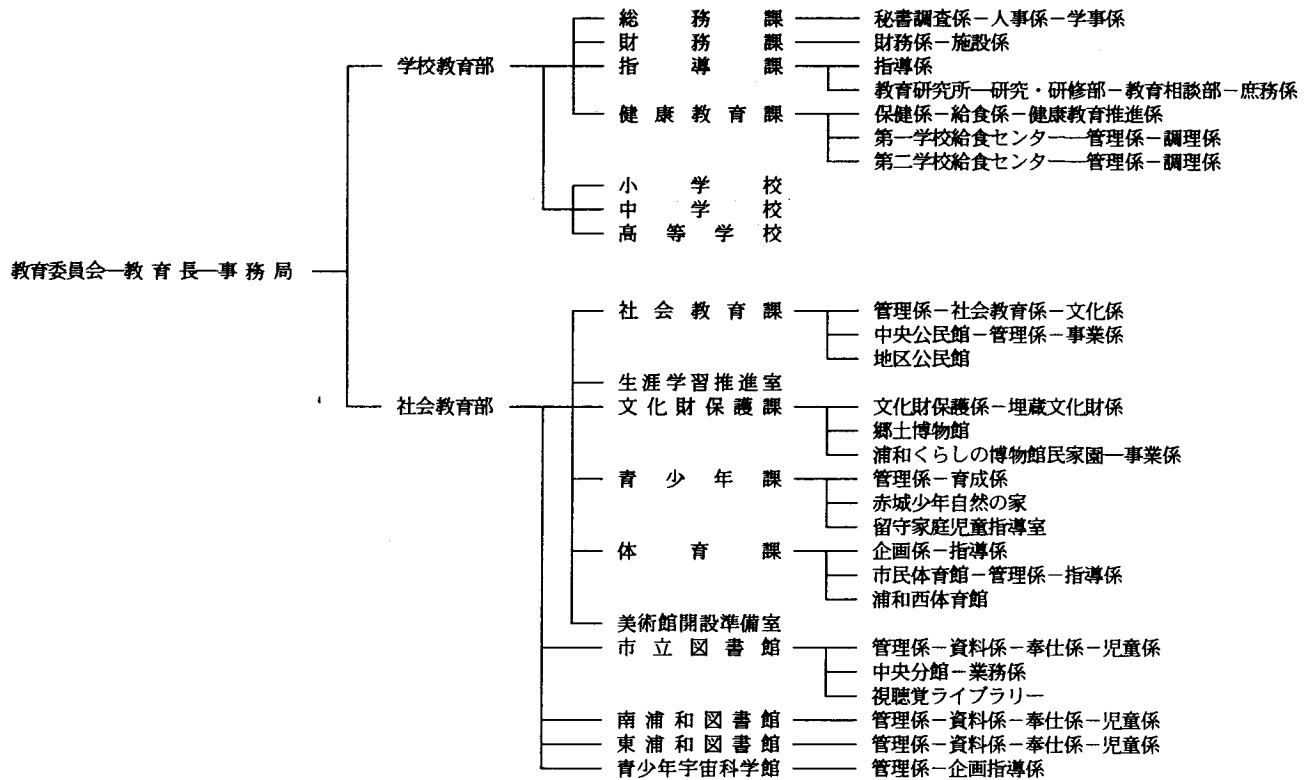


資料：行政管理課





(行政委員会)



選挙管理委員会—事務局—管理係—選挙係

公平委員会

監査委員—事務局—監査第一係—監査第二係

農業委員会—事務局—振興係—農地係

固定資産評価審査委員会

140. 市 職 員 数

平成11年1月1日現在

部 課 名	吏 員	その 他 の 職 員	総 数	部 課 名	吏 員	その 他 の 職 員	総 数
政 策 企 画 部	54	6	60	コ ミ ュ ニ テ ィ セ ン タ ー	-	-	-
政 策 企 画 課	24	3	27	南 浦 和 コ ミ ュ ニ テ ィ セ ン タ ー	1	-	1
広 報 広 聴 課	11	1	12	女 性 政 策 ・ 国 際 課	9	1	10
政 令 指 定 都 市 推 進 室	12	1	13	交 通 安 全 課	11	1	12
ス ポ ー ツ 企 画 室	7	1	8	市 民 会 館	4	1	5
総 務 部	85	10	95	文 化 セ ン タ ー	6	-	6
総 務 課	13	2	15	プ ラ ザ イ ー ス ト	7	-	7
秘 書 課	12	1	13	見 沼 ヘ ル シ ー ラ ン ド	2	-	2
職 員 課	28	4	32	消 費 生 活 セ ン タ ー	3	1	4
行 政 管 理 課	14	-	14	健 康 福 祉 部	567	70	637
防 災 計 算 課	5	1	6	健 康 福 祉 課	14	1	15
電 子 計 算 課	13	2	15	社 会 福 祉 課	23	4	27
財 政 部	58	2	60	障 害 福 祉 課	15	3	18
財 政 課	16	-	16	高 齢 者 福 祉 課	23	2	25
契 約 地 課	8	-	8	年 輪 荘	17	3	20
用 地 財 課	9	-	9	和 楽 荘	4	1	5
管 財 財 課	16	1	17	寿 楽 荘	2	-	2
工 事 検 査 室	9	1	10	児 童 福 祉 課	23	1	24
税 務 部	109	22	131	保 育 園	361	53	414
市 民 税 課	41	6	47	け や き 荘	3	-	3
資 産 税 課	35	8	43	グ リ ー ン ヒ ル う ら わ	10	-	10
収 納 課	33	8	41	浦 和 ふ れ あ い 館	5	-	5
市 民 部	157	25	182	市 民 保 健 セ ン タ ー	50	2	52
市 民 課	70	12	82	高 等 看 護 学 院	17	-	17
国 民 健 康 保 険 課	29	4	33	環 境 部	216	31	247
国 民 年 金 課	17	2	19	環 境 総 務 課	15	1	16
三 室 支 所	7	-	7	廃 棄 物 対 策 課	14	2	16
尾 間 木 支 所	5	2	7	環 境 施 設 整 備 課	8	-	8
土 合 支 所	10	1	11	ク リ ー ン セ ン タ ー 大 崎	144	26	170
大 久 保 支 所	6	1	7	ク リ ー ン セ ン タ ー 西 堀	35	2	37
美 園 支 所	5	1	6	経 済 部	61	7	68
畜 場 管 理 事 務 所	8	2	10	商 工 観 光 課	21	2	23
生 活 文 化 部	60	6	66	農 政 課	12	1	13
自 治 文 化 課	17	2	19	経 済 課	14	1	15
				農 業 者 ト レ ー ニ ン グ セ ン タ ー	14	3	17

資料：職員課

市 職 員 数 (つづき)

部 課 名	吏 員	その 他 の 職 員	総数	部 課 名	吏 員	その 他 の 職 員	総数
建 設 部	135	20	155	出 納 室	21	1	22
監 理 課	31	3	34	出 納 課	14	-	14
河 川 課	21	4	25	用 度 課	7	1	8
道 路 課	23	2	25				
建 築 課	20	5	25	市 立 病 院	546	7	553
住 宅 課	7	1	8	教 育 委 員 会	719	95	814
土 木 事 業 所	33	5	38	学 校	364	62	426
				事 務 局	355	33	388
都 市 計 画 部	110	7	117	選 挙 管 理 委 員 会 事 務 局	7	-	7
都 市 計 画 課	19	-	19	監 査 事 務 局	9	-	9
街 づ くり 推 進 室	8	1	9	農 業 委 員 会 事 務 局	8	1	9
街 路 課	20	-	20	議 会 事 務 局	19	-	19
み ど り 課	8	-	8	消 防	528	-	528
公 園 課	16	4	20				
開 発 指 導 課	15	-	15	総 数	3 650	320	3 970
建 築 指 導 課	24	2	26				
運 動 公 園 管 理 事 務 所	-	-	-				
都 市 整 備 部	85	2	87				
都 市 整 備 課	16	-	16				
区 画 整 理 課	30	-	30				
東 部 東 地 域 整 備 推 進 室	14	1	15				
東 部 区 画 整 理 事 務 所	13	1	14				
西 部 開 発 事 務 所	12	-	12				
市 街 地 開 発 部	34	-	34				
市 街 地 開 発 課	9	-	9				
鉄 道 高 架 整 備 推 進 室	4	-	4				
東 口 開 発 事 務 所	14	-	14				
西 口 南 開 発 事 務 所	7	-	7				
下 水 道 部	62	8	70				
業 務 課	15	2	17				
維 持 管 理 課	14	1	15				
工 務 一 課	14	1	15				
工 務 二 課	10	2	12				
東 部 下 水 道 事 務 所	9	2	11				

資料：職員課

141. 議会開催状況

平成9年度

区分	議会			区分	常任委員会			
	総数	定例会	臨時会		総務	文教経済	建設	福祉環境
開催回数	5	4	1	開催日数	11	9	13	15
会期日数	77	74	3					

資料：議会事務局議事課

142. 会派別議員数

平成11年1月1日現在

議員 法定数	議員条 例定数	議員 実在数	自民党	新世・21	公明党	共産党	市民の風	社民党
52	42	42	16	10	6	5	3	2

資料：議会事務局庶務課

143. 歴代議長

平成11年1月1日現在

順位	氏名	就任年月日	退任年月日	順位	氏名	就任年月日	退任年月日
初代	相川 宗次郎	昭和9. 3. 16	昭和13. 3. 2	29代	石井 秀治	昭和44. 10. 3	昭和46. 5. 1
2代	尾崎 芳次郎	" 13. 3. 18	" 15. 5. 5	30代	大室 太郎	" 46. 5. 20	" 47. 5. 31
3代	尾崎 芳次郎	" 15. 5. 8	" 15. 9. 10	31代	佐久間 有造	" 47. 5. 31	" 48. 3. 9
4代	古山 貞三	" 15. 10. 7	" 17. 5. 20	32代	加藤 丑松	" 48. 3. 9	" 49. 6. 19
5代	名古屋 長蔵	" 17. 8. 3	" 18. 6. 22	33代	内木 英二	" 49. 6. 19	" 50. 5. 1
6代	石関 秀吉	" 18. 7. 13	" 19. 9. 5	34代	宮崎 守保	" 50. 5. 19	" 52. 6. 2
7代	古山 貞三	" 19. 9. 13	" 20. 10. 13	35代	守屋 直彦	" 52. 6. 2	" 53. 4. 10
8代	奥田 三之助	" 20. 10. 23	" 22. 4. 29	36代	星野 実	" 53. 4. 27	" 54. 5. 1
9代	岡田 介三郎	" 22. 6. 5	" 24. 6. 18	37代	武内 元一	" 54. 5. 22	" 55. 5. 19
10代	岡田 介三郎	" 24. 6. 18	" 26. 3. 29	38代	中村 一幸	" 55. 5. 19	" 56. 5. 15
11代	大石 信二	" 26. 5. 17	" 28. 6. 23	39代	青羽 正明	" 56. 5. 15	" 57. 5. 17
12代	相川 曹司	" 28. 6. 23	" 28. 6. 23	40代	帆足 興之	" 57. 5. 17	" 58. 5. 1
13代	相川 曹司	" 28. 9. 10	" 30. 4. 3	41代	福島 正道	" 58. 5. 18	" 59. 5. 28
14代	小峰 理作	" 30. 5. 27	" 30. 7. 2	42代	遠藤 勇	" 59. 5. 28	" 60. 5. 17
15代	柳沢 昂	" 30. 7. 2	" 31. 9. 6	43代	石関 房雄	" 60. 5. 17	" 61. 5. 14
16代	沢野 知三	" 31. 9. 6	" 33. 9. 25	44代	田口 公立	" 61. 5. 14	" 62. 5. 1
17代	石内 愛二	" 33. 9. 25	" 34. 5. 1	45代	霜田 重三郎	" 62. 5. 20	" 63. 5. 18
18代	中村 悦蔵	" 34. 5. 15	" 35. 7. 29	46代	近藤 豊	" 63. 5. 18	平成元. 6. 19
19代	加藤 清一郎	" 35. 7. 29	" 36. 9. 28	47代	岩崎 政晃	平成元. 6. 19	" 2. 5. 14
20代	内木 英二	" 36. 9. 28	" 36. 12. 13	48代	秦野 毅	" 2. 5. 14	" 3. 5. 1
21代	戸張 幸一	" 36. 12. 13	" 37. 10. 10	49代	井上 菊造	" 3. 5. 21	" 4. 5. 26
22代	高野 吉光	" 37. 10. 10	" 38. 5. 1	50代	和田 兵樹	" 4. 5. 26	" 5. 5. 20
23代	高野 吉光	" 38. 5. 17	" 39. 12. 11	51代	松本 利喜男	" 5. 5. 20	" 6. 5. 19
24代	中原 きよ	" 39. 12. 11	" 40. 12. 20	52代	寺尾 保	" 6. 5. 19	" 7. 5. 1
25代	松本 藤一	" 40. 12. 20	" 41. 6. 28	53代	木内 秀蔵	" 7. 5. 22	" 8. 5. 23
26代	岩崎 義治	" 41. 6. 28	" 42. 5. 1	54代	関口 俊	" 8. 5. 23	" 9. 5. 22
27代	秋本 政雄	" 42. 5. 17	" 43. 7. 23	55代	小林 錠	" 9. 5. 22	" 10. 5. 21
28代	小島 隆蔵	" 43. 7. 23	" 44. 10. 3	56代	石塚 忠	" 10. 5. 21	在任中

資料：議会事務局庶務課

144. 歴 代 副 議 長

平成11年1月1日現在

順位	氏 名	就任年月日	退任年月日	順位	氏 名	就任年月日	退任年月日
初代	豊田秋次郎	昭和9. 3. 16	昭和13. 3. 12	27代	貫井栄治	昭和47. 5. 31	昭和48. 7. 23
2代	浅香馬助	" 13. 3. 18	" 15. 5. 8	28代	小池澄司	" 48. 7. 23	" 49. 6. 19
3代	田中栄三郎	" 15. 5. 8	" 17. 5. 20	29代	清宮堤助	" 49. 6. 19	" 50. 5. 1
4代	小山永行	" 17. 8. 3	" 19. 9. 5	30代	坂本治一	" 50. 5. 19	" 52. 6. 2
5代	貫井太郎	" 19. 9. 13	" 22. 4. 29	31代	杉村政雄	" 52. 6. 2	" 54. 5. 1
6代	鈴木国香	" 22. 6. 5	" 24. 6. 18	32代	小林彦太郎	" 54. 5. 22	" 55. 5. 19
7代	渡部 仲	" 24. 6. 18	" 26. 4. 29	33代	石関房雄	" 55. 5. 19	" 56. 5. 15
8代	石内愛二	" 26. 5. 17	" 28. 6. 20	34代	岩崎政晃	" 56. 5. 15	" 57. 5. 17
9代	沢野知三	" 28. 6. 23	" 28. 9. 10	35代	大橋一生	" 57. 5. 17	" 58. 5. 1
10代	市川十郎	" 28. 9. 10	" 30. 5. 1	36代	近藤 豊	" 58. 5. 18	" 59. 5. 28
11代	田口義治	" 30. 5. 27	" 31. 9. 6	37代	榎 利夫	" 59. 5. 28	" 59. 12. 17
12代	高野吉光	" 31. 9. 6	" 32. 9. 14	38代	木内秀蔵	" 59. 12. 17	" 60. 5. 17
13代	星野 舂	" 32. 9. 14	" 33. 9. 25	39代	井上菊造	" 60. 5. 17	" 61. 5. 14
14代	金子儀一	" 33. 9. 25	" 34. 5. 1	40代	高橋行夫	" 61. 5. 14	" 62. 5. 1
15代	中原きよ	" 34. 5. 15	" 35. 7. 29	41代	寺尾 保	" 62. 5. 20	" 63. 5. 18
16代	大室太郎	" 35. 7. 29	" 36. 9. 28	42代	谷口健太郎	" 63. 5. 18	平成元. 6. 19
17代	加藤丑松	" 36. 9. 28	" 37. 10. 10	43代	野口良太郎	平成元. 6. 19	" 2. 5. 14
18代	小池篤松	" 37. 10. 10	" 38. 5. 1	44代	加藤岩男	" 2. 5. 14	" 3. 5. 1
19代	倉持喜悦	" 38. 5. 17	" 39. 12. 11	45代	関口 俊	" 3. 5. 21	" 4. 5. 26
20代	小島隆蔵	" 39. 12. 11	" 40. 12. 20	46代	小林 錠	" 4. 5. 26	" 5. 5. 20
21代	岩崎義治	" 40. 12. 20	" 41. 6. 28	47代	石塚 忠	" 5. 5. 20	" 6. 5. 19
22代	佐久間有造	" 41. 6. 28	" 42. 5. 1	48代	清崎 隆	" 6. 5. 19	" 7. 5. 1
23代	野中栄樹	" 42. 5. 17	" 43. 7. 23	49代	千葉晴夫	" 7. 5. 22	" 8. 5. 23
24代	角谷忠次郎	" 43. 7. 23	" 44. 10. 3	50代	清宮義正	" 8. 5. 23	" 9. 5. 22
25代	金子泰男	" 44. 10. 3	" 46. 5. 1	51代	小山 進	" 9. 5. 22	" 10. 5. 21
26代	山崎重信	" 46. 5. 20	" 47. 5. 31	52代	石内 勉	" 10. 5. 21	在 任 中

資料：議会事務局庶務課

145. 市 議 会 議 員

平成11年1月1日現在

議席番号	氏 名	年 齢	所属会派	所 属 委 員 会	選出回数
1	松崎良一	45	新世・21	福祉環境	1
2	真取正典	53	"	文教経済	1
3	青羽健仁	40	自 民	文教経済	1
4	荒川岩雄	59	"	総 務	1
5	添野ふみ子	50	市民の風	建 設	2
6	村上明夫	56	"	文教経済	4
7	阿部征一	60	"	総 務	5
8	綾 達子	46	共 産	福祉環境	2
9	斉藤真起	36	"	総 務	1
10	日浦田明	50	公 明	総 務	1
11	高橋勝頼	44	"	文教経済	2
12	佐伯鋼兵	55	新世・21	総 務	2
13	武笠光明	50	"	福祉環境	1
14	石内 勉	55	自 民	文教経済	2
15	二宮周三	66	"	建 設	2
16	菅野正明	49	社 民	文教経済	2
17	奥田芳郎	72	"	福祉環境	5
18	加川義光	48	共 産	総 務	3
19	並木 仁	51	"	建 設	4
20	相田富士男	60	"	文教経済	2
21	花岡能理雄	49	公 明	総 務	2
22	田口邦雄	55	"	福祉環境	5
23	加藤武喜	55	"	建 設	6
24	清宮義正	61	新世・21	福祉環境	4
25	生方博志	72	"	福祉環境	4
26	長谷川浄意	50	自 民	文教経済	2
27	平岡常宣	56	"	建 設	2
28	小山 進	68	"	建 設	3
29	小林 錠	78	"	総 務	4
30	石塚 忠	66	"	総 務	4
31	関口 俊	69	自 民	建 設	6
32	清崎 隆	63	公 明	文教経済	8
33	木内秀蔵	72	新世・21	建 設	5
34	和田兵樹	69	"	文教経済	6
35	遠藤 勇	72	"	総 務	6
36	福島正道	65	新世・21	建 設	6
37	千葉晴夫	60	自 民	福祉環境	5
38	松本利喜男	67	"	総 務	5
39	近藤 豊	57	"	文教経済	6
40	帆足興之	74	"	福祉環境	6
41	小松豊吉	65	新世・21	建 設	3
42	野口吉明	52	"	福祉環境	2

資料：議会事務局庶務課

注：所属会派 自民-自由民主党浦和市議会議員団 新世・21-新世・21浦和市議会議員団
 公明-公明党浦和市議会議員団 共産-日本共産党浦和市議会議員団
 市民の風-市民の風浦和市議会議員団 社民-社会民主党浦和市議会議員団

146. 選挙状況

種 別	立候補者数 (定数)	執行日 年月日	選挙当日の有権者数			投票者数			投票率(%)		
			総数	男	女	総数	男	女	平均	男	女
参議院選挙区選出議員選挙	12(2)	元. 7.23	294 266	147 628	146 638	174 973	88 044	86 929	59.46	59.64	59.28
参議院比例代表選出議員選挙	385(50)	元. 7.23	294 266	147 628	146 638	174 969	88 040	86 929	59.46	59.64	59.28
衆議院議員総選挙	9(3)	2. 2.18	299 262	150 409	148 853	202 928	100 746	102 182	67.81	66.98	68.65
最高裁判所裁判官国民審査	(8)	2. 2.18	299 262	150 409	148 853	181 848	90 755	91 093	60.77	60.34	61.20
埼玉県議会議員一般選挙	9(6)	3. 4. 7	303 093	152 559	150 534	130 260	63 358	66 902	42.98	41.53	44.44
浦和市議会議員一般選挙	49(44)	3. 4.21	302 829	152 344	150 485	159 144	75 905	83 239	52.55	49.82	55.31
浦和市長選挙	3(1)	3. 4.21	302 829	152 344	150 485	159 125	75 897	83 228	52.55	49.82	55.31
参議院選挙区選出議員補欠選挙	3(1)	3. 6.16	311 158	156 979	154 179	52 664	28 026	24 638	16.93	17.85	15.98
埼玉県知事選挙	5(1)	4. 6.21	312 430	157 273	155 157	100 965	50 824	50 141	32.32	32.32	32.32
参議院比例代表選出議員選挙	330(50)	4. 7.26	323 598	163 698	159 900	120 695	63 055	57 640	37.30	38.52	36.05
参議院選挙区選出議員選挙	10(2)	4. 7.26	323 598	163 698	159 900	120 688	63 055	57 633	37.30	38.52	36.04
(今回は、通常選挙と合併して補欠選挙が執行されたため、選挙すべき人数は3人となる)											
衆議院議員総選挙	8(4)	5. 7.18	332 438	168 243	164 195	202 077	101 825	100 252	60.79	60.52	61.06
最高裁判所裁判官国民審査	(9)	5. 7.18	332 438	168 243	164 195	181 224	92 318	88 906	54.51	54.87	54.15
埼玉県議会議員一般選挙	7(6)	7. 4. 9	336 140	169 648	166 492	134 989	65 486	69 503	40.16	38.60	41.75
浦和市議会議員一般選挙	49(42)	7. 4.23	335 911	169 469	166 442	148 067	70 939	77 128	44.08	41.86	46.34
浦和市長選挙	3(1)	7. 4.23	335 911	169 469	166 442	148 023	70 908	77 115	44.07	41.84	46.33
参議院選挙区選出議員選挙	10(3)	7. 7.23	349 670	177 014	172 656	131 751	67 665	64 086	37.68	38.23	37.12
参議院比例代表選出議員選挙	181(50)	7. 7.23	349 670	177 014	172 656	131 734	67 654	64 080	37.67	38.22	37.11
埼玉県知事選挙	5(1)	8. 6.23	344 731	173 727	171 004	107 421	53 804	53 617	31.16	30.97	31.35
衆議院小選挙区選出議員選挙	4(1)	8.10.20	357 858	180 885	176 973	192 796	96 839	95 957	53.88	53.54	54.22
衆議院比例代表選出議員選挙	88(21)	8.10.20	357 858	180 885	176 973	192 730	96 809	95 921	53.86	53.52	54.20
最高裁判所裁判官国民審査	(9)	8.10.20	357 858	180 885	176 973	182 396	91 923	90 473	50.97	50.82	51.12
参議院選挙区選出議員選挙	11(3)	10. 7.12	369 143	186 473	182 670	209 602	104 808	104 794	56.78	56.21	57.37
参議院比例代表選出議員選挙	158(50)	10. 7.12	369 143	186 473	182 670	209 517	104 763	104 754	56.76	56.18	57.35

資料：選挙管理委員会

注：比例代表における立候補者数は、名簿登載者を表す。

147. 投票区別有権者数

平成10年12月2日現在

投票区	選挙人名簿登録者数			投票区	選挙人名簿登録者数		
	男	女	総数		男	女	総数
1	2 840	2 557	5 397	40	2 755	2 760	5 515
2	2 051	2 000	4 051	41	957	999	1 956
3	2 436	2 332	4 768	42	2 800	2 850	5 650
4	2 689	2 489	5 178	43	1 733	1 774	3 507
5	2 915	2 877	5 792	44	1 782	1 864	3 646
6	2 345	2 024	4 369	45	2 159	2 025	4 184
7	2 705	2 562	5 267	46	2 067	2 208	4 275
8	2 801	2 610	5 411	47	1 965	2 014	3 979
9	3 313	2 922	6 235	48	2 212	2 215	4 427
10	2 063	1 927	3 990	49	2 331	2 502	4 833
11	2 313	2 244	4 557	50	3 008	3 208	6 216
12	3 634	3 262	6 896	51	1 437	1 425	2 862
13	3 532	3 342	6 874	52	1 824	1 915	3 739
14	2 938	2 754	5 692	53	2 110	2 149	4 259
15	2 520	2 280	4 800	54	1 819	1 812	3 631
16	2 498	2 352	4 850	55	2 480	2 137	4 617
17	1 958	2 057	4 015	56	2 044	2 053	4 097
18	1 836	1 651	3 487	57	1 719	1 754	3 473
19	2 526	2 285	4 811	58	2 206	2 221	4 427
20	2 021	1 804	3 825	59	2 132	1 957	4 089
21	2 495	2 302	4 797	60	2 254	2 277	4 531
22	3 076	2 939	6 015	61	2 116	2 131	4 247
23	1 839	1 693	3 532	62	2 480	2 455	4 935
24	1 767	1 423	3 190	63	2 100	2 121	4 221
25	2 423	2 001	4 424	64	2 976	3 052	6 028
26	3 027	2 903	5 930	65	2 346	2 436	4 782
27	2 021	1 775	3 796	66	2 407	2 441	4 848
28	2 543	2 569	5 112	67	2 825	3 018	5 843
29	2 021	1 964	3 985	68	2 277	2 307	4 584
30	2 172	2 243	4 415	69	3 324	3 473	6 797
31	2 749	2 670	5 419	70	3 437	3 636	7 073
32	2 613	2 581	5 194	71	2 900	2 886	5 786
33	1 905	1 937	3 842	72	2 187	2 210	4 397
34	1 850	1 899	3 749	73	3 010	3 045	6 055
35	3 231	3 364	6 595	74	2 512	2 345	4 857
36	2 419	2 504	4 923	75	2 948	2 829	5 777
37	2 036	2 055	4 091	76	1 572	1 549	3 121
38	1 929	1 948	3 877	77	3 177	3 151	6 328
39	1 759	1 908	3 667	78	3 170	3 065	6 235
				79	1 758	1 628	3 386

開票区分	男	女	合計
第一開票区(1~39)	95 809	91 009	186 818
第二開票区(40~79)	93 316	93 897	187 213
市合計	189 125	184 906	374 031

資料：選挙管理委員会