

XV 公務員および選挙

141. 歴代市長

平成12年1月1日現在

順位	氏名	就任年月日	退任年月日	順位	氏名	就任年月日	退任年月日
初代	高橋 泰雄	昭和 9. 4. 11	昭和11. 1. 19	11代	本田 直一	昭和38. 5. 2	昭和42. 5. 1
2代	小谷野 伝蔵	// 11. 3. 27	// 13. 8. 1	12代	相川 曹司	// 42. 5. 2	// 46. 5. 1
3代	相川 宗次郎	// 13. 9. 28	// 17. 9. 27	13代	相川 曹司	// 46. 5. 2	// 50. 5. 1
4代	安井 大吉	// 17. 9. 28	// 19. 10. 25	14代	中川 健吉	// 50. 5. 2	// 54. 5. 1
5代	高橋 泰雄	// 19. 11. 8	// 21. 3. 11	15代	中川 健吉	// 54. 5. 2	// 58. 5. 1
6代	阿佐見 新作	// 21. 4. 5	// 22. 3. 7	16代	中川 健吉	// 58. 5. 2	// 62. 5. 1
7代	松井 計郎	// 22. 4. 5	// 26. 4. 4	17代	中川 健吉	// 62. 5. 2	平成 3. 5. 1
8代	川久保 義典	// 26. 4. 23	// 30. 5. 1	18代	相川 宗一	平成 3. 5. 2	// 7. 5. 1
9代	川久保 義典	// 30. 5. 2	// 34. 5. 1	19代	相川 宗一	// 7. 5. 2	// 11. 5. 1
10代	本田 直一	// 34. 5. 2	// 38. 5. 1	20代	相川 宗一	// 11. 5. 2	在任中

資料：秘書課

142. 歴代助役

平成12年1月1日現在

順位	氏名	就任年月日	退任年月日	順位	氏名	就任年月日	退任年月日
初代	平山 延寿	昭和 9. 4. 23	昭和15. 10. 19	12代	中川 健吉	昭和46. 6. 1	昭和50. 2. 12
2代	内田 常光	// 16. 2. 15	// 17. 8. 21	13代	田中和 夫	// 50. 7. 4	// 54. 7. 3
3代	阿佐見 新作	// 17. 10. 9	// 19. 10. 24	14代	田中和 夫	// 54. 7. 4	// 58. 7. 3
4代	阿佐見 新作	// 19. 11. 10	// 21. 4. 4	15代	田中和 夫	// 58. 7. 4	// 62. 7. 3
5代	松井 計郎	// 21. 6. 30	// 22. 3. 24	16代	田中和 夫	// 62. 7. 4	平成 3. 7. 3
6代	常木 勘助	// 22. 6. 5	// 26. 6. 4	17代	石関 満	平成 3. 7. 4	// 7. 7. 3
7代	広岡 寿	// 26. 6. 26	// 30. 6. 25	18代	富岡 好治	// 4. 4. 1	// 7. 3. 31
8代	福田 祐一	// 30. 12. 2	// 34. 12. 1	19代	鳥井 嗣治	// 7. 4. 1	// 9. 3. 30
9代	西村 春雄	// 36. 7. 6	// 40. 7. 5	20代	石関 満	// 7. 7. 4	// 11. 7. 3
10代	田中 周英	// 40. 10. 5	// 42. 5. 8	21代	萩尾 隆吉	// 9. 7. 16	在任中
11代	須藤 多市	// 42. 5. 19	// 46. 5. 18	22代	石関 満	// 11. 7. 4	在任中

資料：秘書課

143. 歴代收入役

平成12年1月1日現在

順位	氏名	就任年月日	退任年月日	順位	氏名	就任年月日	退任年月日
初代	滝沢 信芳	昭和 9. 6. 6	昭和11. 7. 1	10代	宮崎 邦種	昭和42. 7. 1	昭和46. 6. 30
2代	綿貫 泰吉	// 11. 7. 10	// 14. 12. 31	11代	秋本 兼丸	// 46. 7. 10	// 50. 7. 7
3代	阪 恵助	// 15. 10. 7	// 18. 11. 12	12代	小川 春之助	// 50. 7. 8	// 54. 7. 7
4代	西村 春雄	// 19. 2. 29	// 23. 2. 28	13代	榎川 久五郎	// 54. 7. 8	// 58. 7. 7
5代	西村 春雄	// 23. 2. 29	// 27. 2. 28	14代	榎川 久五郎	// 58. 7. 8	// 62. 7. 7
6代	松本 藤一	// 27. 2. 29	// 31. 2. 28	15代	田口 公立	// 62. 7. 8	平成 3. 7. 7
7代	松本 藤一	// 31. 3. 14	// 35. 3. 13	16代	吉野 芳晴	平成 3. 7. 8	// 7. 7. 7
8代	武藤 公吉	// 35. 6. 6	// 39. 6. 5	17代	福岡 広真	// 7. 7. 8	// 11. 7. 7
9代	武藤 公吉	// 39. 10. 20	// 41. 12. 7	18代	福岡 広真	// 11. 7. 8	在任中

資料：出納課

144. 行政委員

平成12年1月1日現在

所 属 委 員	氏 名	就 任 年 月 日	摘 要
教 育 委 員 会 委 員	荒 井 修 二	平 成 4. 10. 21	委 員 長
	浅 見 匡	// 4. 10. 21	
	森 谷 雄 吉	// 5. 12. 25	
	増 田 桂 子	// 11. 2. 9	
	高 梨 邦 彦	// 11. 10. 6	
選 挙 管 理 委 員 会 委 員	深 井 榮 三 郎	// 11. 12. 27	委 員 長
	町 田 清 壽	// 3. 12. 27	
	澤 田 裕 子	// 11. 12. 27	
監 査 委 員	稻 田 美 智 子	// 11. 12. 27	代 表 監 査 委 員
	矢 野 香 代 子	// 7. 12. 23	
	齋 藤 精 史	// 9. 4. 1	
	加 藤 武 喜	// 11. 5. 21	
	野 口 吉 明	// 11. 5. 21	
公 平 委 員 会 委 員	鍛 冶 勉	// 4. 3. 24	委 員 長
	岸 本 晋 一	// 5. 12. 23	
	奥 富 一 定	// 7. 2. 9	
固 定 資 産 評 価 審 査 委 員 会 委 員	倉 持 育 弘	// 7. 3. 28	委 員 長
	長 島 佑 享 子	// 元. 3. 28	
	藤 井 正 子	// 4. 10. 5	

資料：総務課

(農 業 委 員)

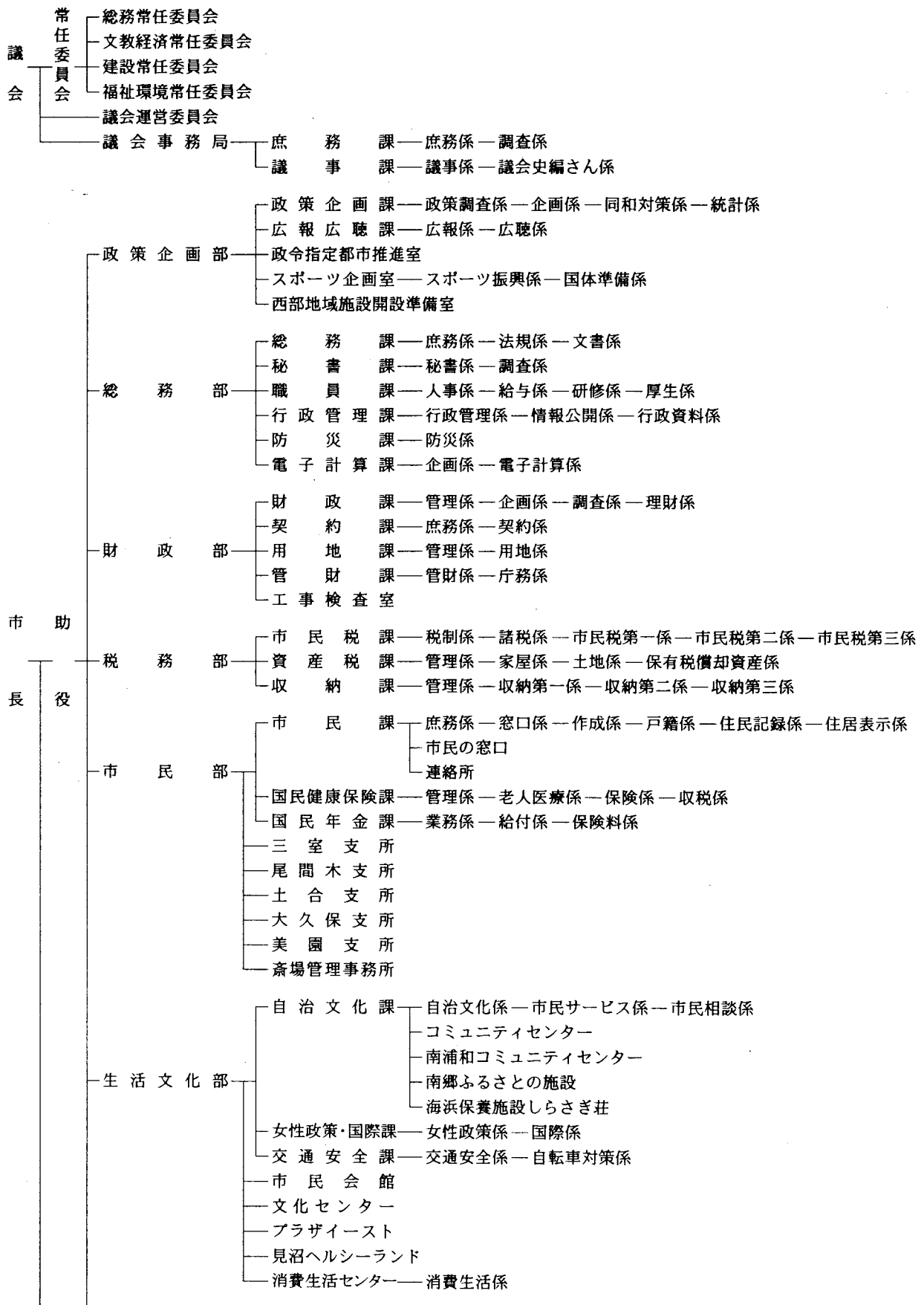
平成12年1月1日現在

	氏 名	氏 名
会 長 会 長 職 務 代 理	相 川 宗 一	佐 伯 綱 兵
	小 築 秀 雄	洪 谷 繁 男
	浅 子 幹 夫	島 崎 清 一
	厚 澤 保 明	島 田 喜 孝 二
	荒 卷 健 次 郎	関 根 孝 章 夫
	有 泉 康 孝 一	高 橋 橋 勝 夫
	石 井 井 信 彦	高 野 橋 口 利 治
	石 関 治 侃	野 蓮 濱 見 崎 樹
	井 上 三 清	濱 備 藤 藤 清
	大 熊 圭 一	松 本 喜 利 裕 男
	奥 加 川 義 光	水 村 裕 恒
	金 子 福 治 武	武 笠 田 光 明
	栗 原 利 重 夫	吉 田 田 光 一
	小 沼 林 錠	吉 田 田 光 男

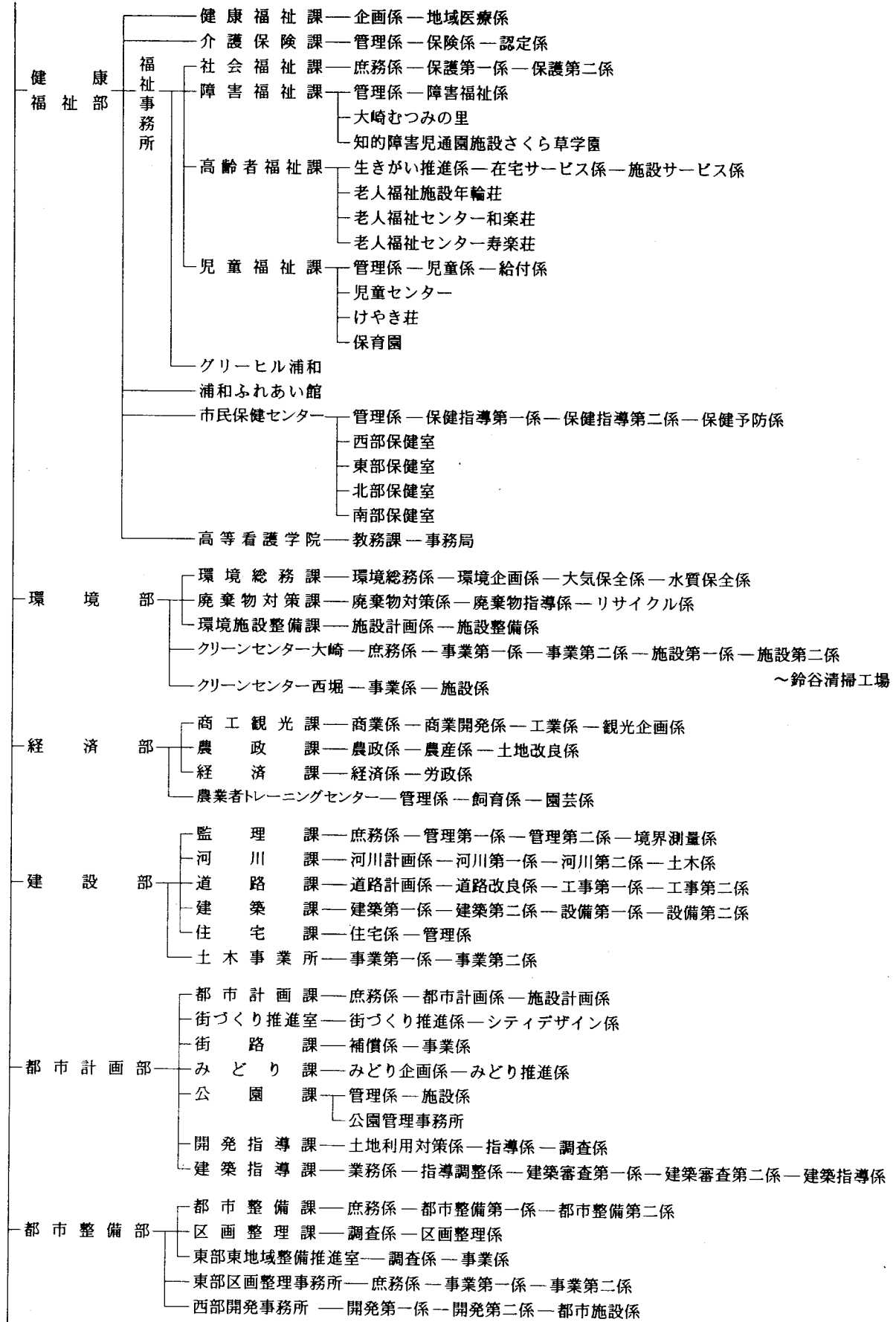
資料：農業委員会

145. 浦和市組織図

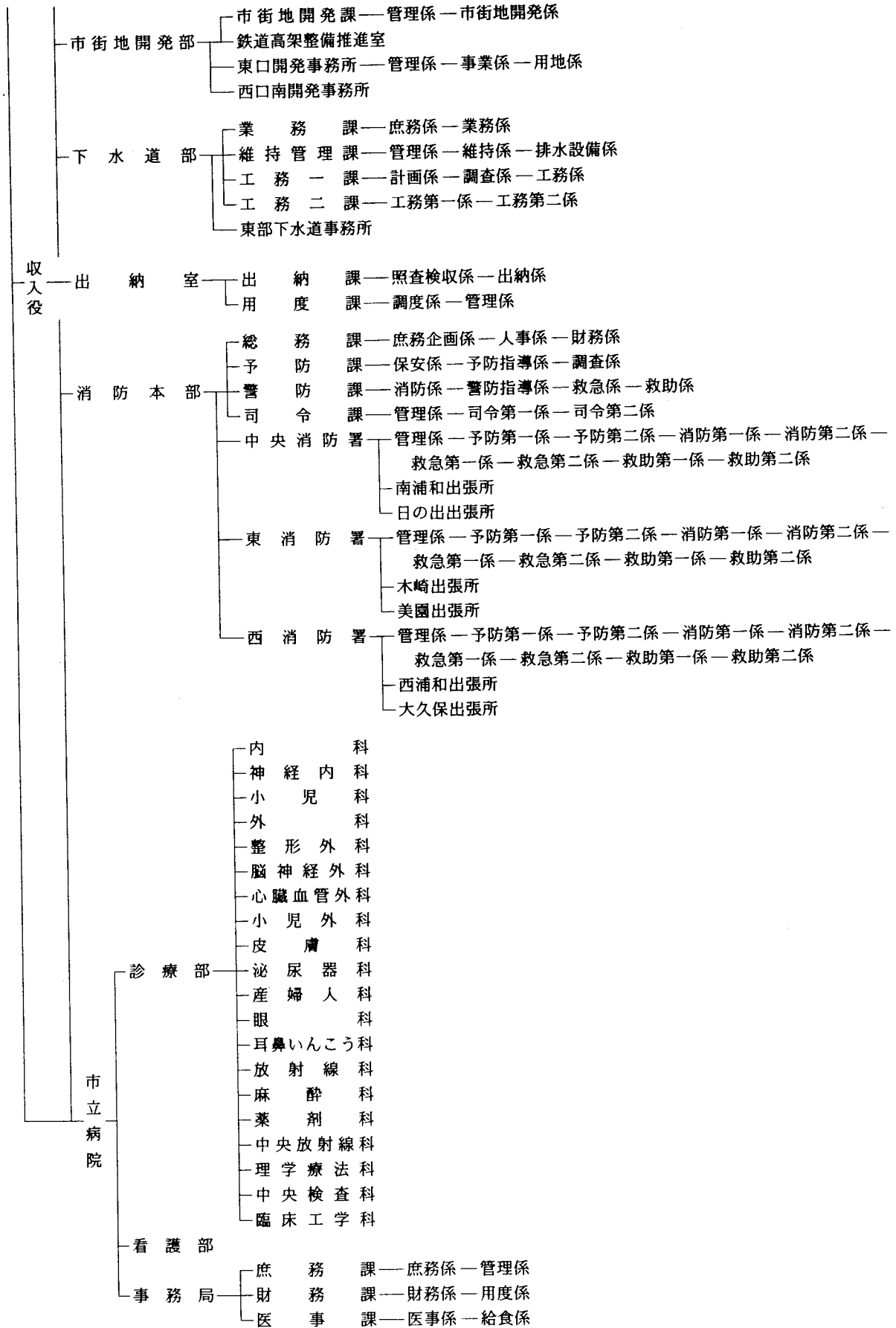
平成12年1月1日



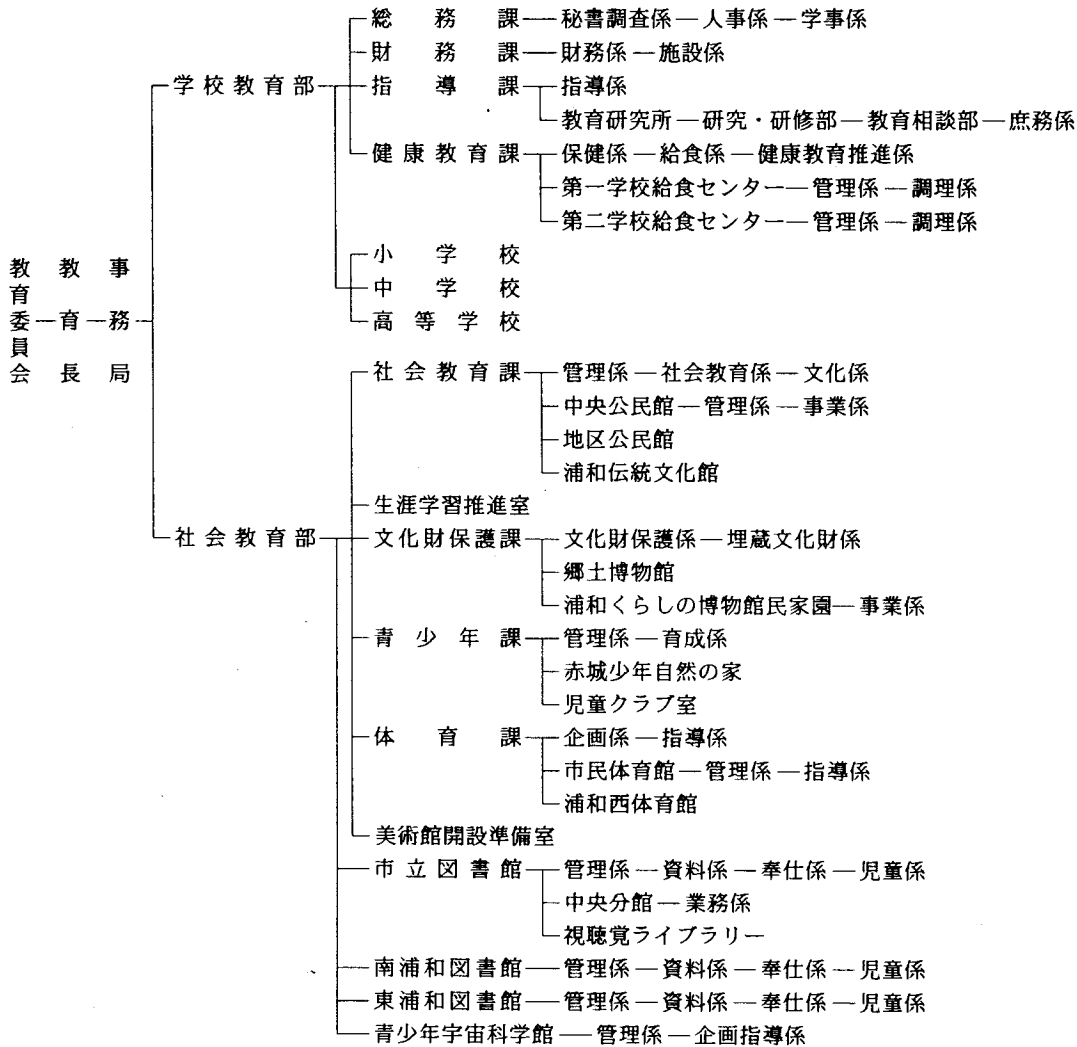
資料：行政管理課



公務員および選挙



(行政委員会)



選挙管理委員会 — 事務局 — 管理係 — 選挙係

公平委員会

監査委員 — 事務局 — 監査第一係 — 監査第二係

農業委員会 — 事務局 — 振興係 — 農地係

固定資産評価審査委員会

146. 市 職 員 数

平成12年1月1日現在

部 課 名	吏 員	その他の職員	総 数	部 課 名	吏 員	その他の職員	総 数
政 策 企 画 部	60	4	64	コミュニティセンター	-	-	-
政策企画課	23	1	24	南浦和コミュニティセンター	1	-	1
広報広聴課	11	1	12	女性政策・国際課	10	-	10
政令指定都市推進室	13	1	14	交通安全課	11	1	12
スポーツ企画室	9	1	10	市民会館	4	1	5
西部地域施設開設準備室	4	-	4	文化センター	7	-	7
				プラザイースト	7	-	7
総 務 部	94	6	100	見沼ヘルシーランド	2	-	2
総務課	14	1	15	消費生活センター	3	1	4
秘書課	13	-	13				
職員課	31	2	33	健 康 福 祉 部	581	77	658
行政管理課	14	1	15	健康福祉課	17	2	19
防災課	5	1	6	介護保険課	23	5	28
電子計算課	17	1	18	社会福祉課	22	5	27
				障害福祉課	16	2	18
財 政 部	57	2	59	高齢者福祉課	15	3	18
財政課	16	-	16	年輪荘	17	3	20
契約地課	8	-	8	和楽荘	1	-	1
用地課	9	-	9	寿楽荘	1	-	1
管財課	16	1	17	児童福祉課	21	3	24
工事検査室	8	1	9	文蔵児童センター	4	-	4
				けやき荘	3	-	3
税 務 部	107	25	132	保育園	360	52	412
市民税課	40	6	46	グリーンヒルうらわ	10	-	10
資産税課	33	9	42	浦和ふれあい館	4	-	4
収納課	34	10	44	市民保健センター	50	2	52
				高等看護学院	17	-	17
市 民 部	160	26	186	環 境 部	216	25	241
市民課	74	11	85	環境総務課	15	1	16
国民健康保険課	30	4	34	廃棄物対策課	14	2	16
国民年金課	17	2	19	環境施設整備課	9	-	9
三室支所	7	-	7	クリーンセンター大崎	145	21	166
尾間木支所	6	1	7	クリーンセンター西堀	33	1	34
土合支所	7	4	11				
大久保支所	6	1	7	経 済 部	54	11	65
美園支所	5	1	6	商工観光課	18	4	22
斎場管理事務所	8	2	10	農政課	9	3	12
				経済課	13	1	14
生 活 文 化 部	63	4	67	農業者トレーニングセンター	14	3	17
自治文化課	18	1	19				

資料：職員課

市 職 員 数 (つづき)

部 課 名	吏 員	その他の職員	総 数	部 課 名	吏 員	その他の職員	総 数
建 設 部	141	16	157	出 納 室	20	2	22
監 理 課	29	4	33	出 納 課	13	1	14
河 川 課	22	3	25	用 度 課	7	1	8
道 路 課	25	3	28				
建 築 課	22	4	26	市 立 病 院	554	7	561
住 宅 課	8	-	8	教 育 委 員 会	725	100	825
土 木 事 業 所	35	2	37	学 校	366	62	428
				事 務 局	359	38	397
都 市 計 画 部	107	7	114				
都 市 計 画 課	18	-	18	選 挙 管 理 委 員 会 事 務 局	7	-	7
街 づ くり 推 進 室	8	-	8	監 査 事 務 局	9	-	9
街 路 課	20	-	20	農 業 委 員 会 事 務 局	8	1	9
み ど り 課	8	-	8	議 会 事 務 局	19	-	19
公 園 課	12	1	13				
公 園 管 理 事 務 所	6	2	8	消 防	536	-	536
開 発 指 導 課	13	1	14				
建 築 指 導 課	22	3	25				
				総 数	3 696	326	4 022
都 市 整 備 部	83	3	86				
都 市 整 備 課	17	-	17				
区 画 整 理 課	28	-	28				
東 部 東 地 域 整 備 推 進 室	14	1	15				
東 部 区 画 整 理 事 務 所	13	2	15				
西 部 開 発 事 務 所	11	-	11				
市 街 地 開 発 部	35	-	35				
市 街 地 開 発 課	8	-	8				
鉄 道 高 架 整 備 推 進 室	6	-	6				
東 口 開 発 事 務 所	14	-	14				
西 口 南 開 発 事 務 所	7	-	7				
下 水 道 部	60	10	70				
業 務 課	14	4	18				
維 持 管 理 課	14	2	16				
工 務 一 課	13	2	15				
工 務 二 課	12	-	12				
東 部 下 水 道 事 務 所	7	2	9				

資料：職員課

147. 議会開催状況

平成10年度

区分	議会			区分	常任委員会			
	総数	定例会	臨時会		総務	文教経済	建設	福祉環境
開催回数	4	4	-	開催日数	11	10	12	12
会期日数	72	72	-					

資料：議会事務局議事課

148. 会派別議員数

平成12年1月1日現在

議員法定数	議員条 例定数	議員 実在数	新世・21	自民党	公明党	共産党	自民 クラブ	市民の風
52	40	40	13	7	6	6	4	4

資料：議会事務局庶務課

149. 歴代議長

平成12年1月1日現在

順位	氏名	就任年月日	退任年月日	順位	氏名	就任年月日	退任年月日
初代	相川 宗次郎	昭和9. 3. 16	昭和13. 3. 2	30代	大室 太郎	昭和46. 5. 20	昭和47. 5. 31
2代	尾崎 芳次郎	// 13. 3. 18	// 15. 5. 5	31代	佐久間 有造	// 47. 5. 31	// 48. 3. 9
3代	尾崎 芳次郎	// 15. 5. 8	// 15. 9. 10	32代	加藤 丑松	// 48. 3. 9	// 49. 6. 19
4代	古山 貞三	// 15. 10. 7	// 17. 5. 20	33代	内木 英二	// 49. 6. 19	// 50. 5. 1
5代	名古屋 長蔵	// 17. 8. 3	// 18. 6. 22	34代	宮崎 守保	// 50. 5. 19	// 52. 6. 2
6代	石関 秀吉	// 18. 7. 13	// 19. 9. 5	35代	守屋 直彦	// 52. 6. 2	// 53. 4. 10
7代	古山 貞三	// 19. 9. 13	// 20. 10. 13	36代	星野 実	// 53. 4. 27	// 54. 5. 1
8代	奥田 三之助	// 20. 10. 23	// 22. 4. 29	37代	武内 元一	// 54. 5. 22	// 55. 5. 19
9代	岡田 介三郎	// 22. 6. 5	// 24. 6. 18	38代	中村 一幸	// 55. 5. 19	// 56. 5. 15
10代	岡田 介三郎	// 24. 6. 18	// 26. 3. 29	39代	青羽 正明	// 56. 5. 15	// 57. 5. 17
11代	大石 信二	// 26. 5. 17	// 28. 6. 23	40代	帆足 興之	// 57. 5. 17	// 58. 5. 1
12代	相川 曹司	// 28. 6. 23	// 28. 6. 23	41代	福島 正道	// 58. 5. 18	// 59. 5. 28
13代	相川 曹司	// 28. 9. 10	// 30. 4. 3	42代	遠藤 勇	// 59. 5. 28	// 60. 5. 17
14代	小峰 理作	// 30. 5. 27	// 30. 7. 2	43代	石関 房雄	// 60. 5. 17	// 61. 5. 14
15代	柳沢 昂	// 30. 7. 2	// 31. 9. 6	44代	田口 公立	// 61. 5. 14	// 62. 5. 1
16代	沢野 知三	// 31. 9. 6	// 33. 9. 25	45代	霜田 重三郎	// 62. 5. 20	// 63. 5. 18
17代	石内 愛二	// 33. 9. 25	// 34. 5. 1	46代	近藤 豊	// 63. 5. 18	平成元. 6. 19
18代	中村 悦蔵	// 34. 5. 15	// 35. 7. 29	47代	岩崎 政晃	平成元. 6. 19	// 2. 5. 14
19代	加藤 清一郎	// 35. 7. 29	// 36. 9. 28	48代	秦野 毅	// 2. 5. 14	// 3. 5. 1
20代	内木 英二	// 36. 9. 28	// 36. 12. 13	49代	井上 菊造	// 3. 5. 21	// 4. 5. 26
21代	戸張 幸一	// 36. 12. 13	// 37. 10. 10	50代	和田 兵樹	// 4. 5. 26	// 5. 5. 20
22代	高野 吉光	// 37. 10. 10	// 38. 5. 1	51代	松本 利喜男	// 5. 5. 20	// 6. 5. 19
23代	高野 吉光	// 38. 5. 17	// 39. 12. 11	52代	寺尾 保	// 6. 5. 19	// 7. 5. 1
24代	中原 きよ	// 39. 12. 11	// 40. 12. 20	53代	木内 秀蔵	// 7. 5. 22	// 8. 5. 23
25代	松本 藤一	// 40. 12. 20	// 41. 6. 28	54代	関口 俊	// 8. 5. 23	// 9. 5. 22
26代	岩崎 義治	// 41. 6. 28	// 42. 5. 1	55代	小林 錠	// 9. 5. 22	// 10. 5. 21
27代	秋本 政雄	// 42. 5. 17	// 43. 7. 23	56代	石塚 忠	// 10. 5. 21	// 11. 5. 1
28代	小島 隆蔵	// 43. 7. 23	// 44. 10. 3	57代	生方 博志	// 11. 5. 19	在任中
29代	石井 秀治	// 44. 10. 3	// 46. 5. 1				

資料：議会事務局庶務課

150. 歴 代 副 議 長

平成12年1月1日現在

順位	氏 名	就任年月日	退任年月日	順位	氏 名	就任年月日	退任年月日
初代	豊田秋次郎	昭和9. 3. 16	昭和13. 3. 12	28代	小池澄司	昭和48. 7. 23	昭和49. 6. 19
2代	浅香馬助	// 13. 3. 18	// 15. 5. 8	29代	清宮堤助	// 49. 6. 19	// 50. 5. 1
3代	田中栄三郎	// 15. 5. 8	// 17. 5. 20	30代	坂本治一	// 50. 5. 19	// 52. 6. 2
4代	小山永行	// 17. 8. 3	// 19. 9. 5	31代	杉村政雄	// 52. 6. 2	// 54. 5. 1
5代	貫井太郎	// 19. 9. 13	// 22. 4. 29	32代	小林彦太郎	// 54. 5. 22	// 55. 5. 19
6代	鈴木国香	// 22. 6. 5	// 24. 6. 18	33代	石関房雄	// 55. 5. 19	// 56. 5. 15
7代	渡部 仲	// 24. 6. 18	// 26. 4. 29	34代	岩崎政晃	// 56. 5. 15	// 57. 5. 17
8代	石内愛二	// 26. 5. 17	// 28. 6. 20	35代	大橋一生	// 57. 5. 17	// 58. 5. 1
9代	沢野知三	// 28. 6. 23	// 28. 9. 10	36代	近藤 豊	// 58. 5. 18	// 59. 5. 28
10代	市川十郎	// 28. 9. 10	// 30. 5. 1	37代	榎 利夫	// 59. 5. 28	// 59. 12. 17
11代	田口義治	// 30. 5. 27	// 31. 9. 6	38代	木内秀藏	// 59. 12. 17	// 60. 5. 17
12代	高野吉光	// 31. 9. 6	// 32. 9. 14	39代	井上菊造	// 60. 5. 17	// 61. 5. 14
13代	星野 舛	// 32. 9. 14	// 33. 9. 25	40代	高橋行夫	// 61. 5. 14	// 62. 5. 1
14代	金子儀一	// 33. 9. 25	// 34. 5. 1	41代	寺尾 保	// 62. 5. 20	// 63. 5. 18
15代	中原きよ	// 34. 5. 15	// 35. 7. 29	42代	谷口健太郎	// 63. 5. 18	平成元. 6. 19
16代	大室太郎	// 35. 7. 29	// 36. 9. 28	43代	野口良太郎	平成元. 6. 19	// 2. 5. 14
17代	加藤丑松	// 36. 9. 28	// 37. 10. 10	44代	加藤岩男	// 2. 5. 14	// 3. 5. 1
18代	小池篤松	// 37. 10. 10	// 38. 5. 1	45代	関口 俊	// 3. 5. 21	// 4. 5. 26
19代	倉持喜悦	// 38. 5. 17	// 39. 12. 11	46代	小林 錠	// 4. 5. 26	// 5. 5. 20
20代	小島隆藏	// 39. 12. 11	// 40. 12. 20	47代	石塚 忠	// 5. 5. 20	// 6. 5. 19
21代	岩崎義治	// 40. 12. 20	// 41. 6. 28	48代	清崎 隆	// 6. 5. 19	// 7. 5. 1
22代	佐久間有造	// 41. 6. 28	// 42. 5. 1	49代	千葉晴夫	// 7. 5. 22	// 8. 5. 23
23代	野中栄樹	// 42. 5. 17	// 43. 7. 23	50代	清宮義正	// 8. 5. 23	// 9. 5. 22
24代	角谷忠次郎	// 43. 7. 23	// 44. 10. 3	51代	小山 進	// 9. 5. 22	// 10. 5. 21
25代	金子泰男	// 44. 10. 3	// 46. 5. 1	52代	石内 勉	// 10. 5. 21	// 11. 3. 2
26代	山崎重信	// 46. 5. 20	// 47. 5. 31	53代	小山 進	// 11. 3. 11	// 11. 5. 1
27代	貫井栄治	// 47. 5. 31	// 48. 7. 23	54代	長谷川浄意	// 11. 5. 19	在 任 中

資料：議会事務局庶務課

151. 市 議 会 議 員

平成12年1月1日現在

議席番号	氏 名	年 齢	所 属 会 派	所 属 委 員 会	選 出 回 数
1	神崎 功	44	新世・21	総 務	1
2	萩原 章弘	45	新世・21	文 教 経 済	1
3	土橋 貞夫	47	新世・21	総 務	1
4	秋本 清一	46	自 民 党	文 教 経 済	1
5	中里 昌弘	46	自 民 党	建 設	1
6	田口 禎則	34	市民の風	文 教 経 済	1
7	土井 裕之	28	市民の風	総 務	1
8	細川 邦子	52	市民の風	福 祉 環 境	1
9	山中 信一	27	共 産 党	福 祉 環 境	1
10	村松 順子	51	新世・21	福 祉 環 境	1
11	霜田 紀子	59	新世・21	総 務	1
12	関根 隆俊	62	新世・21	建 設	1
13	日暮 泰美	60	自 民 党	福 祉 環 境	1
14	青羽 健仁	41	自 民 党	総 務	2
15	今城 容子	53	公 明 党	建 設	1
16	日浦田 明	51	公 明 党	福 祉 環 境	2
17	鳥海 敏行	51	共 産 党	文 教 経 済	1
18	斉藤 真起	37	共 産 党	文 教 経 済	2
19	松崎 良一	46	新世・21	福 祉 環 境	2
20	真取 正典	54	新世・21	文 教 経 済	2
21	佐伯 鋼兵	56	新世・21	建 設	3
22	長谷川 浄意	51	自 民 党	建 設	3
23	荒川 岩雄	60	自 民 党	文 教 経 済	2
24	武笠 光明	51	自民クラブ	建 設	2
25	野口 吉明	53	自民クラブ	文 教 経 済	3
26	高橋 勝頼	45	公 明 党	総 務	3
27	綾 達子	47	共 産 党	福 祉 環 境	3
28	加川 義光	49	共 産 党	建 設	4
29	相田 富士男	61	共 産 党	総 務	3
30	生方 博志	73	新世・21	文 教 経 済	5
31	小松 豊吉	66	新世・21	福 祉 環 境	4
32	福島 正道	66	新世・21	総 務	7
33	帆足 興之	75	自 民 党	福 祉 環 境	7
34	千葉 晴夫	61	自民クラブ	総 務	6
35	近藤 豊	58	自民クラブ	福 祉 環 境	7
36	田口 邦雄	56	公 明 党	総 務	6
37	加藤 武喜	56	公 明 党	建 設	7
38	村上 明夫	57	市民の風	建 設	5
39	花岡 能理雄	50	公 明 党	文 教 経 済	3
40	清宮 義正	62	新世・21	建 設	5

資料：議会事務局庶務課

注：所属会派 新世・21－新世・21 浦和市議会議員団 自民党－自由民主党浦和市議会議員団
 公明党－公明党浦和市議会議員団 共産党－日本共産党浦和市議会議員団
 自民クラブ－自由民主党浦和クラブ 市民の風－市民の風浦和市議会議員団

152. 選挙状況

種 別	立候補者数 (定数)	執行 年月日	選挙当日の有権者数			投票者数			投票率(%)		
			総数	男	女	総数	男	女	平均	男	女
参議院選挙区選出議員選挙	12(2)	元. 7.23	294 266	147 628	146 638	174 973	88 044	86 929	59.46	59.64	59.28
参議院比例代表選出議員選挙	385(50)	元. 7.23	294 266	147 628	146 638	174 969	88 040	86 929	59.46	59.64	59.28
衆議院議員総選挙	9(3)	2. 2.18	299 262	150 409	148 853	202 928	100 746	102 182	67.81	66.98	68.65
最高裁判所裁判官国民審査	(8)	2. 2.18	299 262	150 409	148 853	181 848	90 755	91 093	60.77	60.34	61.20
埼玉県議会議員一般選挙	9(6)	3. 4. 7	303 093	152 559	150 534	130 260	63 358	66 902	42.98	41.53	44.44
浦和市議会議員一般選挙	49(44)	3. 4.21	302 829	152 344	150 485	159 144	75 905	83 239	52.55	49.82	55.31
浦和市市長選挙	3(1)	3. 4.21	302 829	152 344	150 485	159 125	75 897	83 228	52.55	49.82	55.31
参議院選挙区選出議員補欠選挙	3(1)	3. 6.16	311 158	156 979	154 179	52 664	28 026	24 638	16.93	17.85	15.98
埼玉県知事選挙	5(1)	4. 6.21	312 430	157 273	155 157	100 965	50 824	50 141	32.32	32.32	32.32
参議院比例代表選出議員選挙	330(50)	4. 7.26	323 598	163 698	159 900	120 695	63 055	57 640	37.30	38.52	36.05
参議院選挙区選出議員選挙	10(2)	4. 7.26	323 598	163 698	159 900	120 688	63 055	57 633	37.30	38.52	36.04
			(今回は、通常選挙と合併して補欠選挙が執行されたため、選挙すべき人数は3人となる)								
衆議院議員総選挙	8(4)	5. 7.18	332 438	168 243	164 195	202 077	101 825	100 252	60.79	60.52	61.06
最高裁判所裁判官国民審査	(9)	5. 7.18	332 438	168 243	164 195	181 224	92 318	88 906	54.51	54.87	54.15
埼玉県議会議員一般選挙	7(6)	7. 4. 9	336 140	169 648	166 492	134 989	65 486	69 503	40.16	38.60	41.75
浦和市議会議員一般選挙	49(42)	7. 4.23	335 911	169 469	166 442	148 067	70 939	77 128	44.08	41.86	46.34
浦和市市長選挙	3(1)	7. 4.23	335 911	169 469	166 442	148 023	70 908	77 115	44.07	41.84	46.33
参議院選挙区選出議員選挙	10(3)	7. 7.23	349 670	177 014	172 656	131 751	67 665	64 086	37.68	38.23	37.12
参議院比例代表選出議員選挙	181(50)	7. 7.23	349 670	177 014	172 656	131 734	67 654	64 080	37.67	38.22	37.11
埼玉県知事選挙	5(1)	8. 6.23	344 731	173 727	171 004	107 421	53 804	53 617	31.16	30.97	31.35
衆議院小選挙区選出議員選挙	4(1)	8.10.20	357 858	180 885	176 973	192 796	96 839	95 957	53.88	53.54	54.22
衆議院比例代表選出議員選挙	88(21)	8.10.20	357 858	180 885	176 973	192 730	96 809	95 921	53.86	53.52	54.20
最高裁判所裁判官国民審査	(9)	8.10.20	357 858	180 885	176 973	182 396	91 923	90 473	50.97	50.82	51.12
参議院選挙区選出議員選挙	11(3)	10. 7.12	369 143	186 473	182 670	209 602	104 808	104 794	56.78	56.21	57.37
参議院比例代表選出議員選挙	158(50)	10. 7.12	369 143	186 473	182 670	209 517	104 763	104 754	56.76	56.18	57.35
埼玉県議会議員一般選挙	8(6)	11. 4.11	365 589	184 157	181 432	141 555	69 913	71 642	38.72	37.96	39.49
浦和市議会議員一般選挙	55(40)	11. 4.25	365 324	184 013	181 311	181 120	86 529	94 591	49.58	47.02	52.17
浦和市市長選挙	4(1)	11. 4.25	365 324	184 013	181 311	181 079	86 506	94 573	49.57	47.01	52.16

資料：選挙管理委員会

注：比例代表における立候補者数は、名簿登載者を表す。

153. 投票区別有権者数

平成11年12月2日現在

投票区	選挙人名簿登録者数			投票区	選挙人名簿登録者数		
	男	女	総数		男	女	総数
1	2 836	2 564	5 400	40	2 801	2 805	5 606
2	2 080	2 039	4 119	41	945	993	1 938
3	2 460	2 341	4 801	42	2 877	2 911	5 788
4	2 677	2 493	5 170	43	1 694	1 766	3 460
5	2 926	2 851	5 777	44	1 828	1 899	3 727
6	2 364	2 022	4 386	45	2 222	2 148	4 370
7	2 728	2 567	5 295	46	2 045	2 160	4 205
8	2 790	2 608	5 398	47	1 961	2 002	3 963
9	3 335	2 943	6 278	48	2 183	2 197	4 380
10	2 059	1 927	3 986	49	2 310	2 484	4 794
11	2 402	2 334	4 736	50	3 015	3 204	6 219
12	3 677	3 244	6 921	51	1 509	1 499	3 008
13	3 584	3 356	6 940	52	1 833	1 921	3 754
14	2 974	2 810	5 784	53	2 092	2 142	4 234
15	2 568	2 297	4 865	54	1 899	1 855	3 754
16	2 526	2 377	4 903	55	2 454	2 172	4 626
17	1 939	2 003	3 942	56	2 010	2 027	4 037
18	1 893	1 704	3 597	57	1 770	1 784	3 554
19	2 566	2 352	4 918	58	2 235	2 239	4 474
20	2 045	1 836	3 881	59	2 134	1 978	4 112
21	2 540	2 349	4 889	60	2 241	2 280	4 521
22	3 112	2 997	6 109	61	2 121	2 166	4 287
23	1 891	1 714	3 605	62	2 448	2 437	4 885
24	1 751	1 438	3 189	63	2 146	2 154	4 300
25	2 458	2 013	4 471	64	3 007	3 066	6 073
26	3 066	2 921	5 987	65	2 316	2 459	4 775
27	2 072	1 817	3 889	66	2 435	2 425	4 860
28	2 541	2 531	5 072	67	2 934	3 093	6 027
29	2 026	1 957	3 983	68	2 382	2 386	4 768
30	2 167	2 262	4 429	69	3 388	3 561	6 949
31	2 803	2 726	5 529	70	3 537	3 716	7 253
32	2 624	2 667	5 291	71	2 970	2 974	5 944
33	1 905	2 020	3 925	72	2 237	2 288	4 525
34	1 811	1 884	3 695	73	3 097	3 156	6 253
35	3 462	3 603	7 065	74	2 524	2 368	4 892
36	2 425	2 511	4 936	75	2 947	2 859	5 806
37	2 008	2 046	4 054	76	1 612	1 603	3 215
38	1 933	1 976	3 909	77	3 203	3 146	6 349
39	1 741	1 914	3 655	78	3 338	3 228	6 566
				79	1 776	1 674	3 450

開票区分	男	女	合計
第一開票区(1~39)	96 765	92 014	188 779
第二開票区(40~79)	94 476	95 225	189 701
市合計	191 241	187 239	378 480

資料：選挙管理委員会