

さいたま市告示 第1095号

公共下水道の供用及び下水の処理を開始するので下水道法（昭和33年法律第79号）第9条の規定により次のとおり公示する。

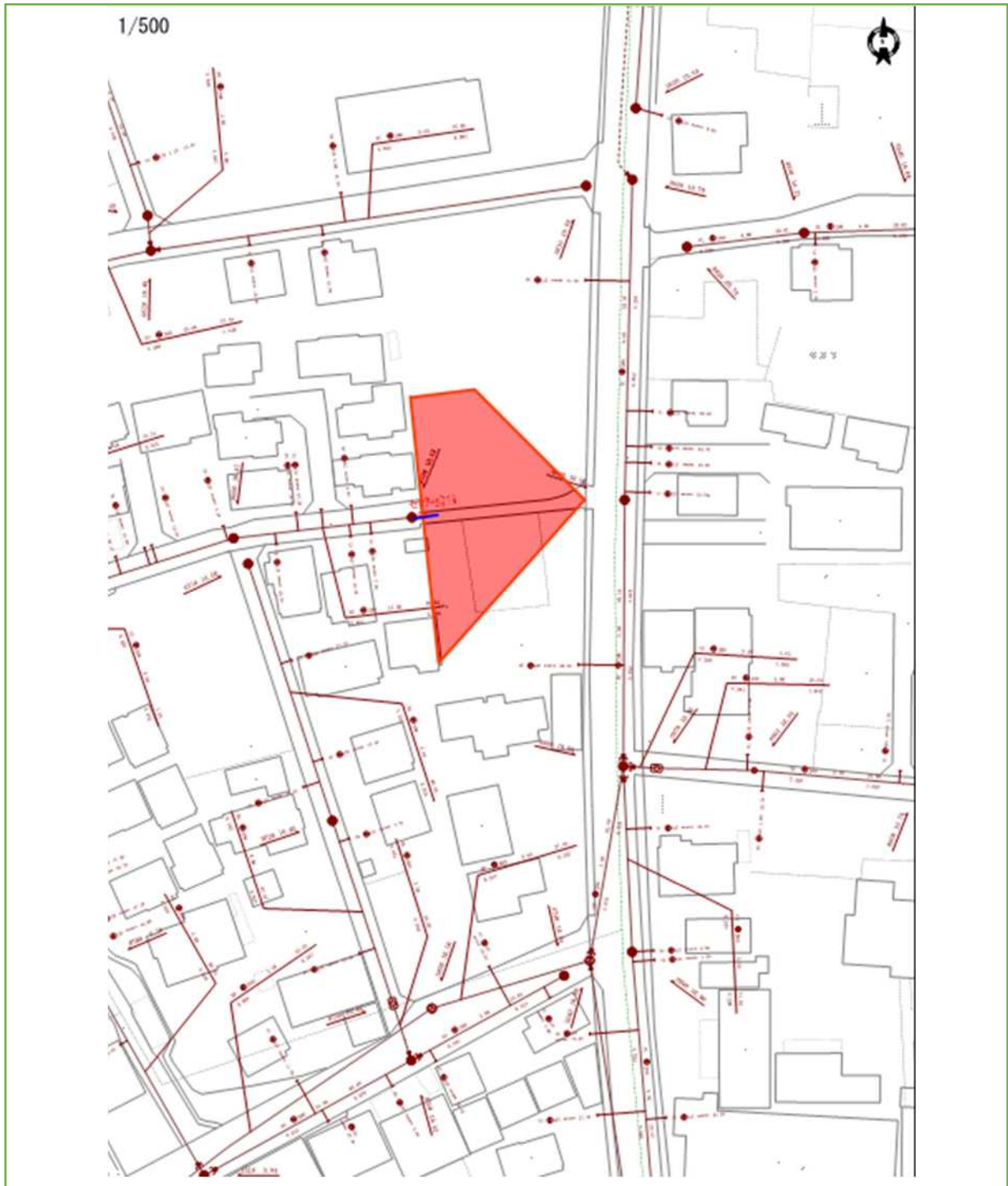
なお、関係図面は本市建設局下水道河川部下水道総務課において縦覧に供する。

令和8年6月30日

さいたま市長 清水 勇人

- 1 供用及び下水道の処理を開始する年月日
令和8年7月1日
- 2 供用及び下水の処理を開始する区域
見沼区東宮下地内、西区宝来地内、北区本郷町地内、見沼区染谷1丁目地内の一部
- 3 公示面積
6.36ha
- 4 供用を開始する排水施設の位置
別紙図面のとおり
- 5 供用を開始する排水施設の合流式又は分流式の別
分流式
- 6 接続する流域下水道の終末処理場の位置及び名称
埼玉県戸田市笹目5丁目37番地の14
荒川左岸南部流域下水道荒川水循環センター

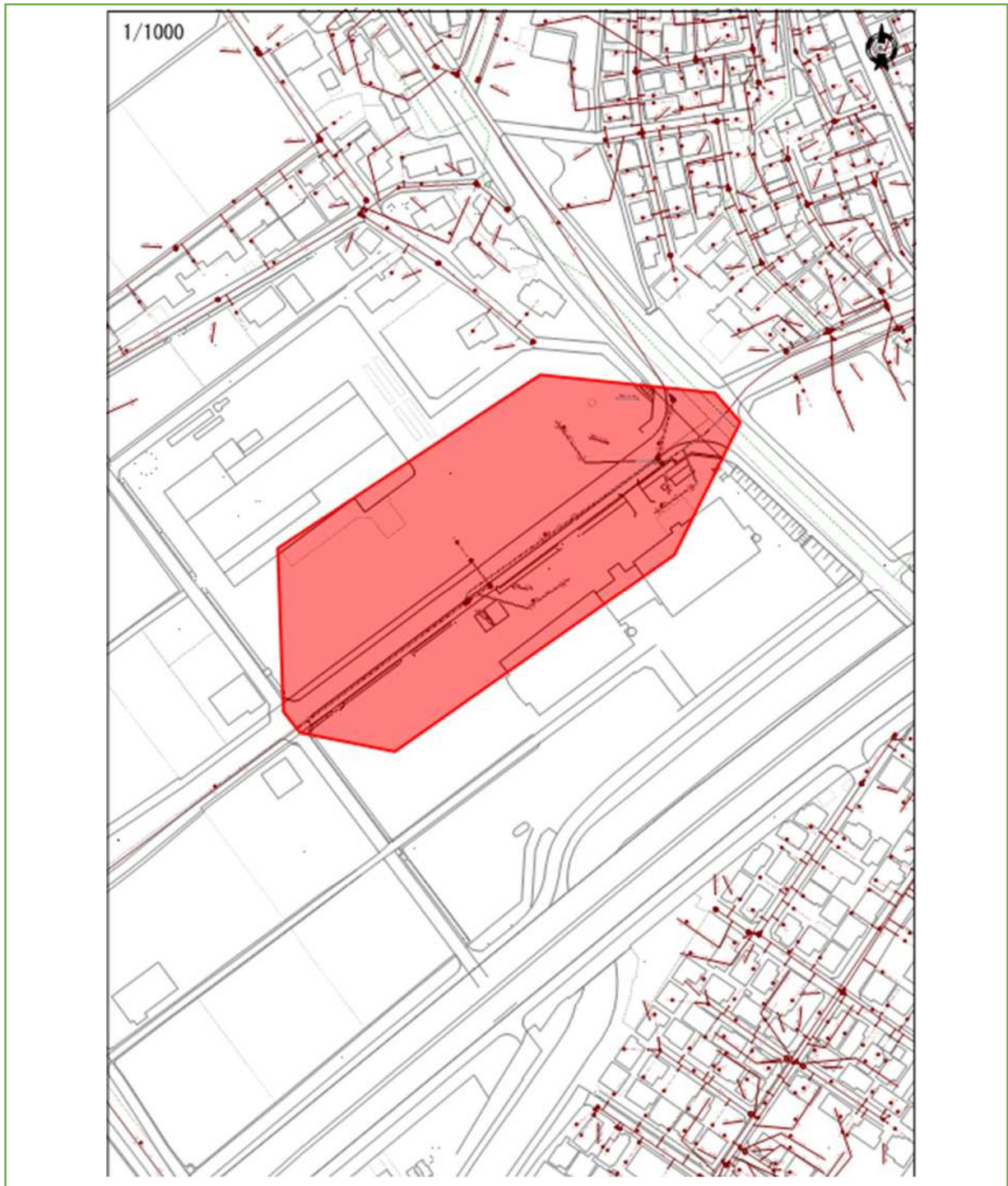
区画割平面図



工事名：下水道法第 16 条に係る公共下水道工事(07-見沼区 No. 11)

処理面積：0.07ha

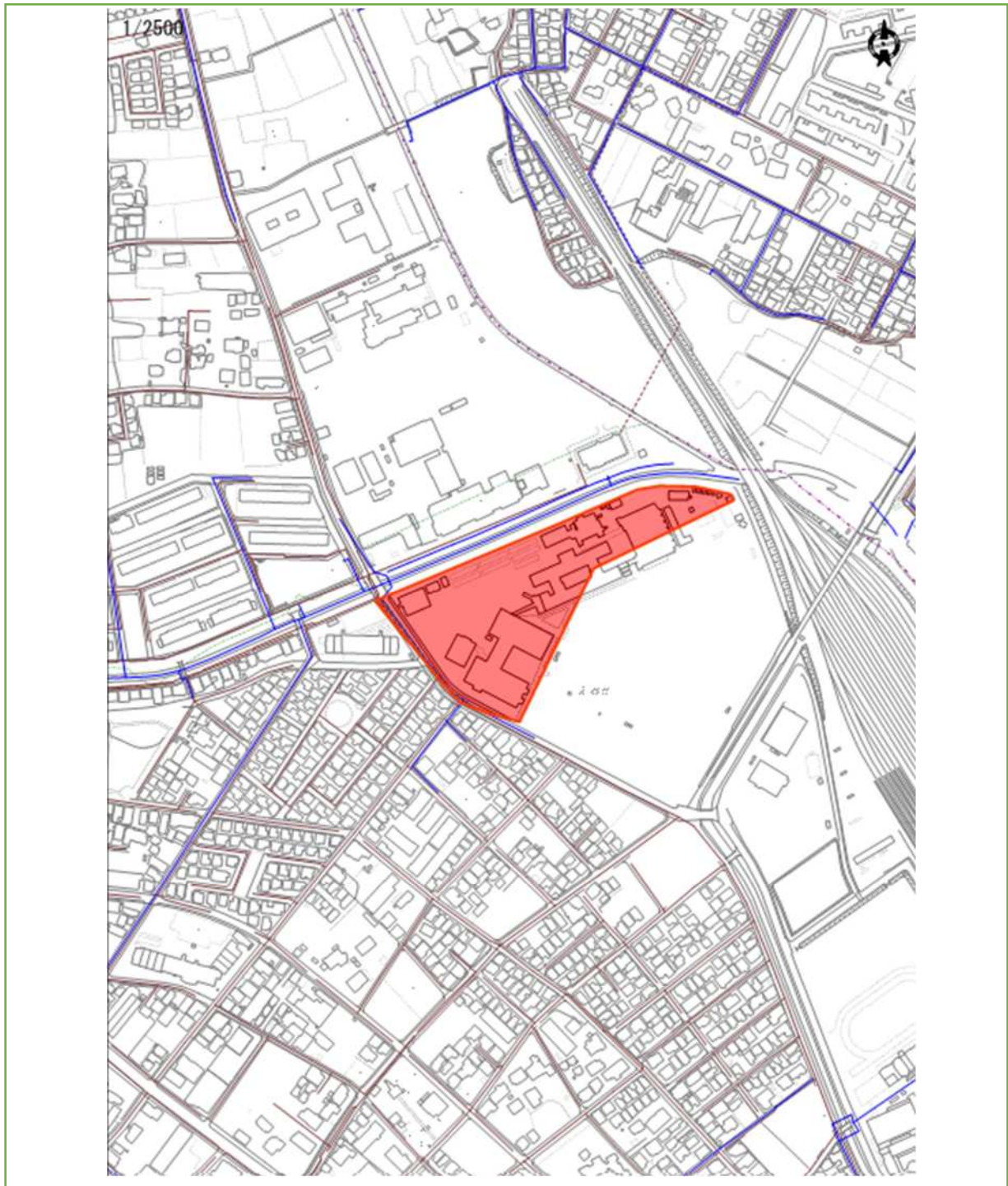
区画割平面図



工事名：下水道法第16条に係る公共下水道工事(07-西区 No. 4)

処理面積：0.91ha

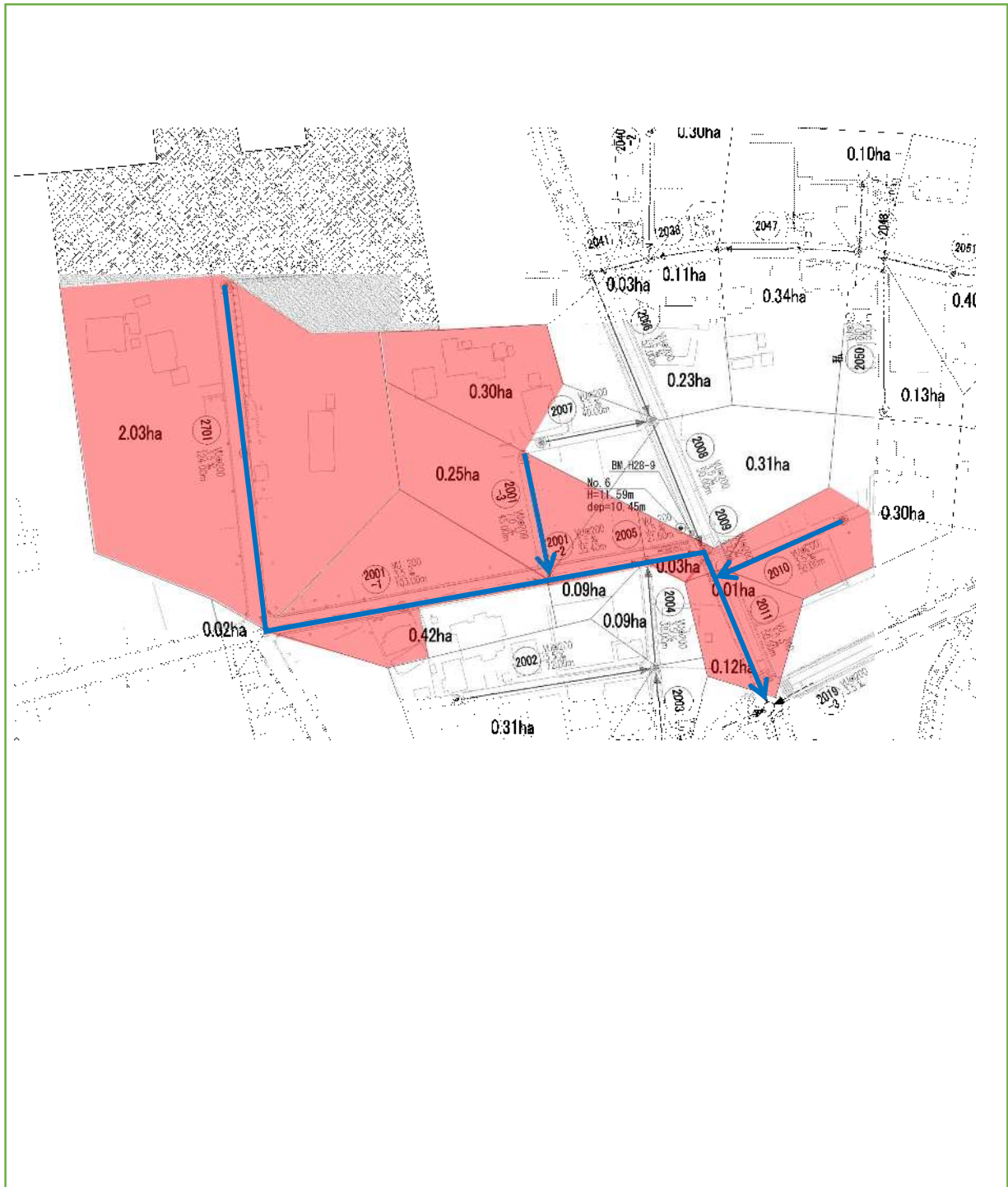
区画割平面図



工事名：下水道取付管工事（単契北管-R7-S60）

処理面積：2.21ha

区画割平面図



工事名：芝川第9-1 処理分区下水道工事（北建-R7-1011）（2 債）

処理面積：3.17ha