



東京海上日動

To Be a Good Company

『イクボス』と『女性の活躍推進』の取り組みについて ～ママパパ☆キャリアアップ応援制度～

東京海上日動火災保険株式会社

1. イクボスの取り組み

働き方の変革

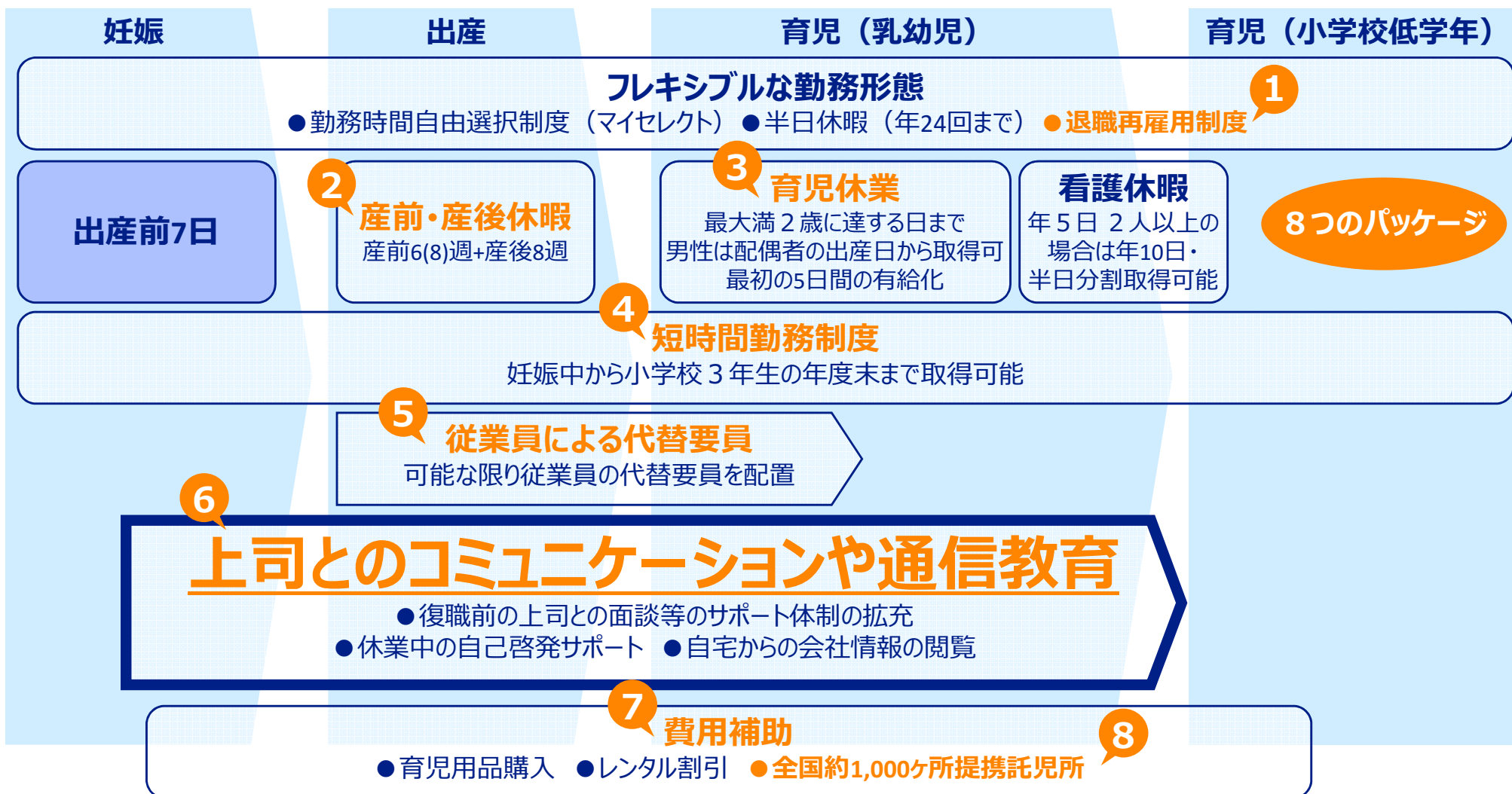
「働く時間・働く場所・働き方などを変え、生産性の高い働き方を追求し多様な働き方を認め合う」と定義した「**働き方の変革**」を推進。

イクボス

「企業風土の改革」のために、「イクボス」を増やすことが重要

2. ママパパ☆キャリアアップ応援制度

8つのパッケージ



2. ママパパ☆キャリアアップ応援制度

産休前から復職後に至るまでの定期的なコミュニケーション

キャリアビジョンを共有するキャリアマップ

2ヶ月ごとにコミュニケーション

休業期間中の定期的なコミュニケーションに使用して下さい。(最低2ヶ月に1回)

☆コミュニケーションシート

提出日 年 月 日

所属: _____ 氏名: _____ (社員番号) _____

休業予定期間 年 月 日 ~ 年 月 日 (年 ヵ月)

子どもの月齢 歳 ヵ月

本人記入欄

最近の状況などについて、下記項目を参考にしながら自由に記入してください。

1. 生活全般についての特記事項など(健康状態・家族・その他)
2. 休業中の自己啓発(能力開発)の状況
3. 仕事に関して、休業中に気づいた点、提案など
4. 会社・職場への連絡事項、問い合わせなど
5. 課題の早見(復職後の入所状況など)

上司コメント欄

返答日(年 月 日)

上司名: _____

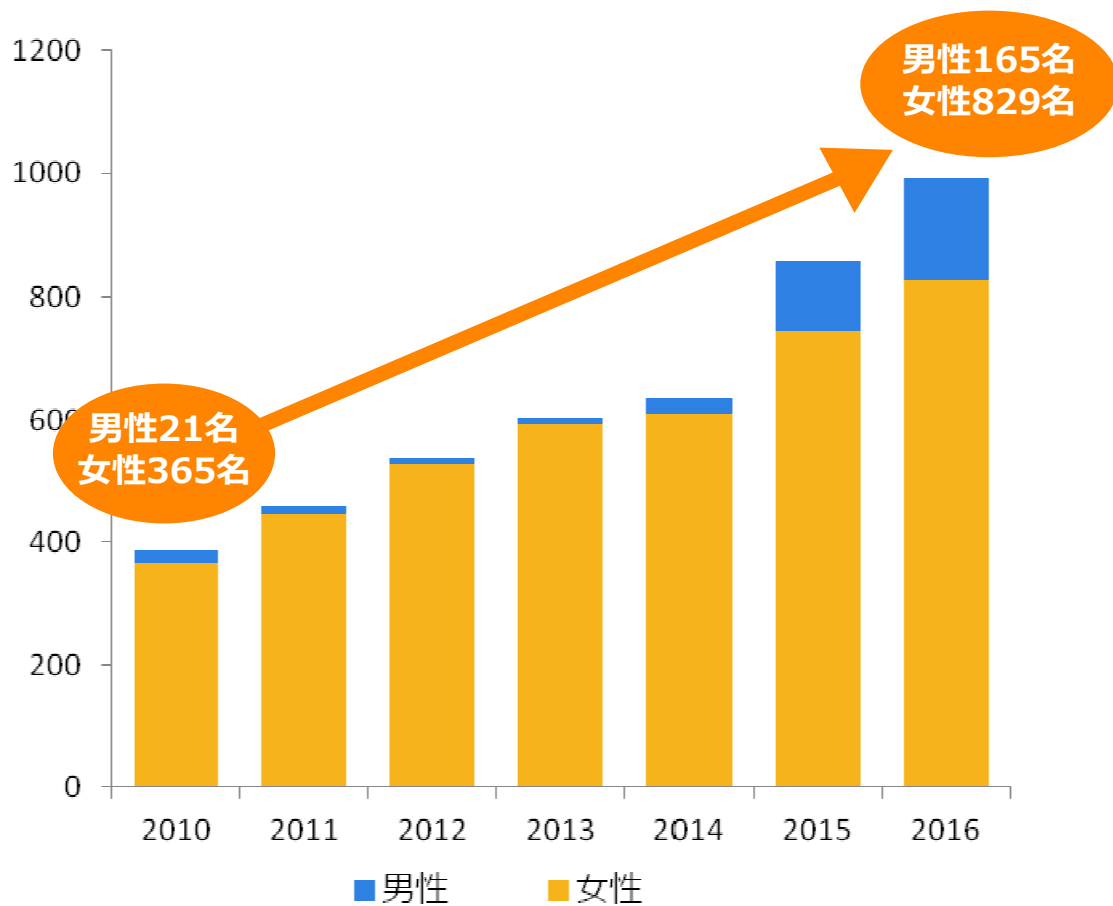
「産休前」から「復職」までのTODOリスト

行先	大項目	小項目	計画・予定	実施時期	担当者/備考
出産前	産前準備	産前検診	産前検診、産前検診、産前検診	産前検診	〇
		産前検診	産前検診、産前検診、産前検診	産前検診	〇
	産前検診	産前検診	産前検診、産前検診、産前検診	産前検診	〇
		産前検診	産前検診、産前検診、産前検診	産前検診	〇
		産前検診	産前検診、産前検診、産前検診	産前検診	〇
		産前検診	産前検診、産前検診、産前検診	産前検診	〇
	産前検診	産前検診	産前検診、産前検診、産前検診	産前検診	〇
		産前検診	産前検診、産前検診、産前検診	産前検診	〇
	産前検診	産前検診	産前検診、産前検診、産前検診	産前検診	〇
		産前検診	産前検診、産前検診、産前検診	産前検診	〇
	産前検診	産前検診	産前検診、産前検診、産前検診	産前検診	〇
		産前検診	産前検診、産前検診、産前検診	産前検診	〇
	産前検診	産前検診	産前検診、産前検診、産前検診	産前検診	〇
		産前検診	産前検診、産前検診、産前検診	産前検診	〇
	産前検診	産前検診	産前検診、産前検診、産前検診	産前検診	〇
産前検診		産前検診、産前検診、産前検診	産前検診	〇	
産前検診	産前検診	産前検診、産前検診、産前検診	産前検診	〇	
	産前検診	産前検診、産前検診、産前検診	産前検診	〇	

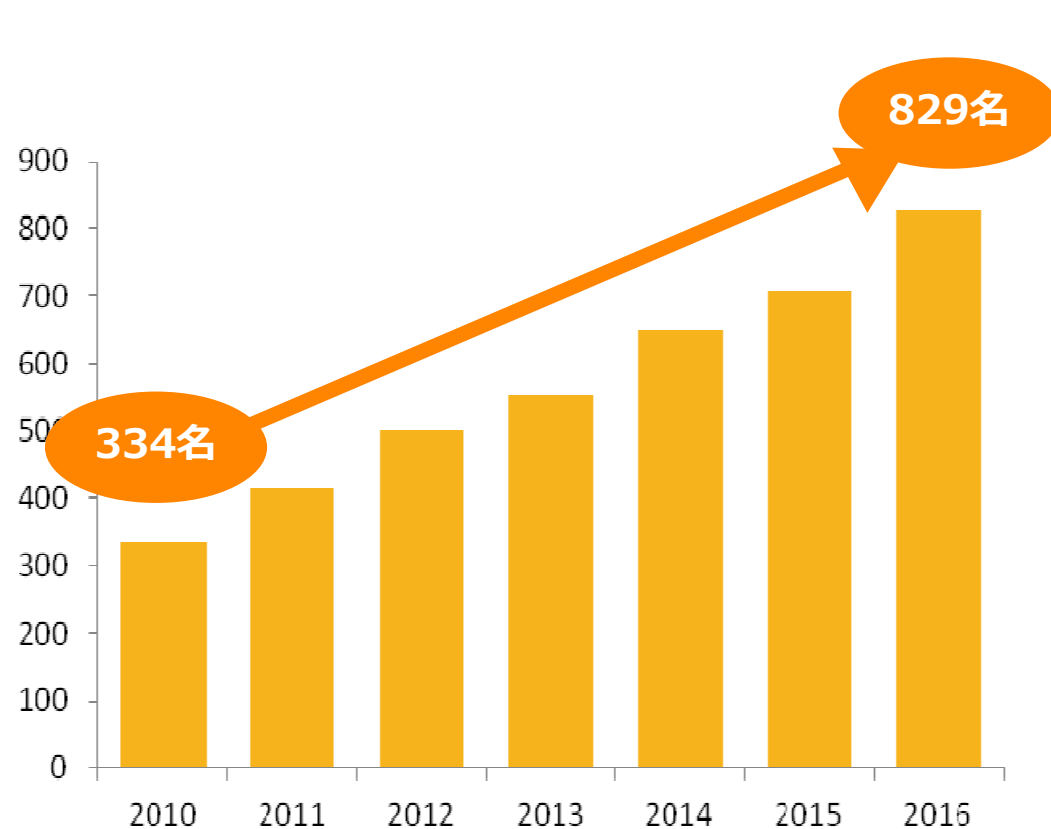
2. ママパパ☆キャリアアップ応援制度

制度利用者の推移

育児休業制度利用者



短時間勤務制度利用者



2. ママパパ☆キャリアアップ応援制度

復職支援制度

定期的な面談

産休前、産育休中、復職前、復職後の定期的な面談がスムーズな復職や両立につながる

自己啓発サポート

休業中の自己啓発サポートとして、シンククライアントシステムを活用した会社情報の閲覧、社外通信講座の受講が可能

セミナー

「復職前セミナー」

主に産育休中の女性社員を集め、情報交換・意見交換を行い、好取組事例の共有を実施

(配偶者同伴のセミナーを2015年度より本店で開始)

「短時間勤務者意見交換会」

制度趣旨の徹底を図り、情報交換・意見交換等を実施
(上司同伴のセミナーを2014年度より本店で実施)

ママパパ☆復職応援パッケージプラス

お祝いカード・育児用品差し上げますネット・ママメンター・ファミサポ登録促進・男性育休促進等



2. ママパパ☆キャリアアップ応援制度

両立支援から活躍支援へ

短時間勤務セミナー



上司も一緒に参加！



ママメンター研修



全国のママメンター

ママメンター研修

2015年9月2日



3. 社外からの評価

「イクボス企業同盟」

・2015年2月20日付
で参画。



「なでしこ銘柄」

・2013年度、
2015年度に選定
され、2016年度
は「準なでしこ」に
選定されました



「ダイバーシティー経営企業100選」

・2013年度に
選定されました



「均等・両立推進企業表彰」各賞受賞

「均等・両立推進企業表彰」

・厚生労働省が「女性労働者の能力発揮を促進するための積極的な取組」又は「仕事と育児・介護との両立支援のための取組」について、他の模範ともいべき取組を推進している企業を表彰する

- ・平成26年度「ファミリー・フレンドリー企業部門」 厚生労働大臣優良賞
- ・平成22年度「ファミリー・フレンドリー企業部門」 東京労働局長優良賞
- ・平成22年度「均等推進部門」 東京労働局長優良賞

「人」と「企業文化」を軸とした経営により、
次の100年も「良い会社」を目指していきます