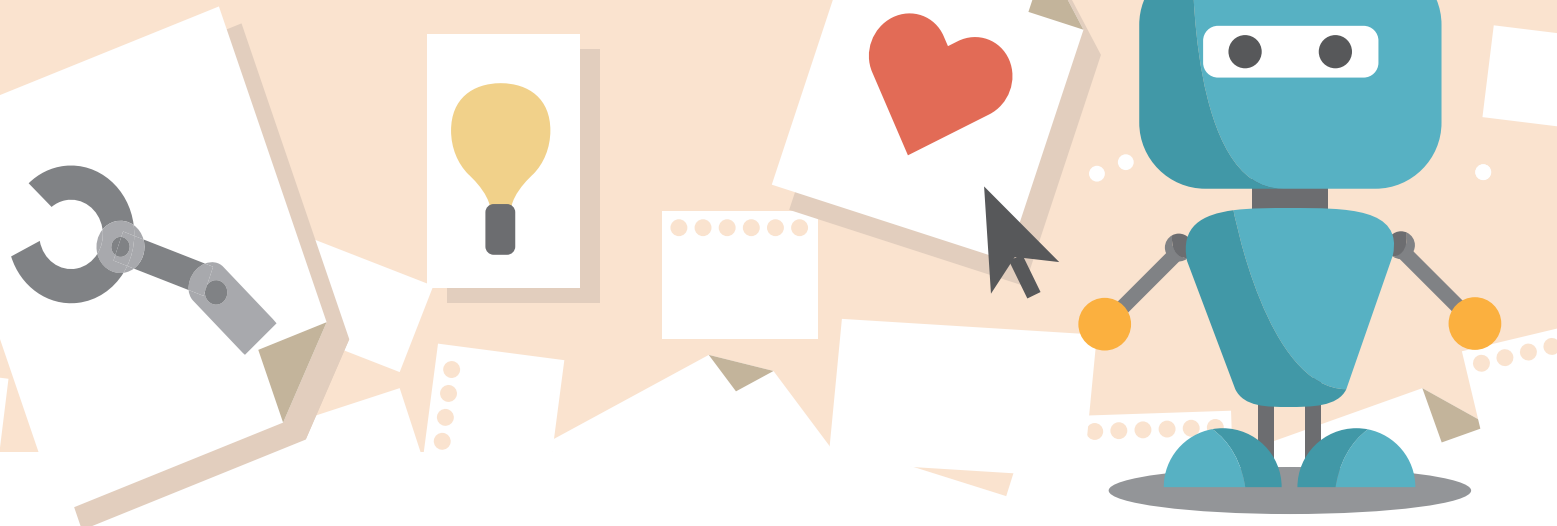


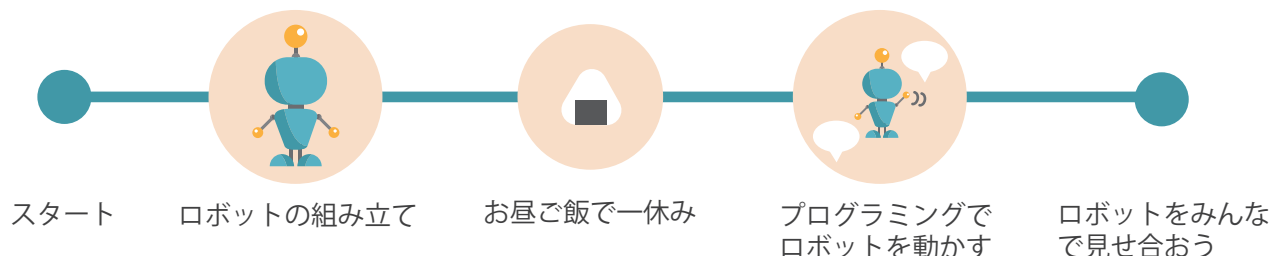
アイデアの数だけ、かたちにしよう。

荷物運搬ロボットを作ってみよう！



レゴブロックを使って自分だけのロボット作りに挑戦！

理系専攻の女子学生・女性エンジニアと、簡単に楽しくロボット＆プログラミングを学ぼう



- 対象 中学1～3年生の女子
＊さいたま市在住・在学の生徒のみ。
保護者の方は送迎のみ・そのまま見学のどちらでも可能です。

- 定員 先着 10 名

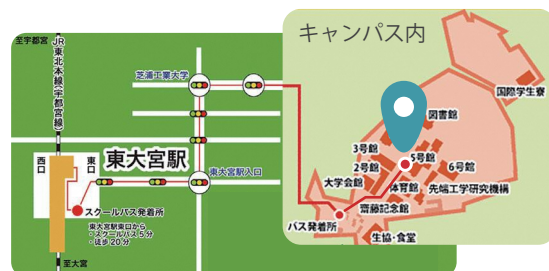
- 参加費 無料（交通費はご負担ください。）

- 会場 芝浦工業大学大宮キャンパス（5号館1F プログラミング教室1）

〒337-8570 埼玉県さいたま市見沼区深作 307

JR 宇都宮線「東大宮駅」からスクールバスで5分、または徒歩 20 分

＊スクールバスのダイヤについては、芝浦工業大学HPをご覧ください。



- 注意
- ・昼食をお持ちください。
 - ・完成した作品を持ち帰ることはできませんが、講座終了後、各自写真などで記録していただくことは可能です。
 - ・当日は会場まで直接お越しください。終了後は現地解散となります。
 - ・会場には駐車場はございませんので、他の交通機関でお越しください。
 - ・キャンセル、遅刻の場合はパートナーシップさいたまへご連絡ください。

4/2木

10:00-16:00

F A X 申込用紙

イベント名：「荷物運搬ロボットを作ってみよう！」 開催日時：4/2(木) 10:00~16:00				
お名前	ふりがな			
中学 年生	お住まい・ 在学の区	市区	連絡先 電話番号	

● お申込方法

- ・3月3日(火) 午前9時から受付開始となります。(先着順)
- ・パートナーシップさいたまへ、電話、FAX(この面を申込用紙としてお使いください)、Emailのいずれかでお申し込みください。
- ・お申込の際には、住所、氏名、学年、電話番号をご記入、またはお伝えください。

*FAX・Emailでの申込みは、当方より返信し受付完了となります。
3日後までに返信が無い場合はパートナーシップさいたままでお問い合わせください。

● お申込・お問い合わせ先

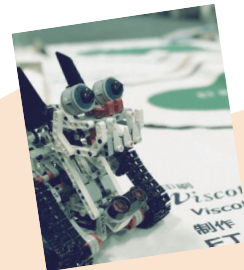
さいたま市男女共同参画推進センター (愛称：パートナーシップさいたま)

〒330-0854 埼玉県さいたま市大宮区桜木町1-10-18 シーノ大宮センタープラザ3F

電話：048-642-8107

FAX：048-643-5801

Email：danjo-kyodo-sankaku@city.saitama.lg.jp



工学女子を育てよう！プロジェクト について

社会で活躍できる工学女子を増やしたい

女子エンジニアの輪を広めたい

という思いからはじまった、芝浦工業大学的女子学生が企画する団体です。
女子小中高生を対象にしたロボット・プログラミング教室を開催し、
ロボット・プログラミングの楽しさを随時お伝えしております。

気軽に参加してね

