

■ 政令指定都市の計画策定状況調査及び各市の予算額

1. 政令指定都市の計画策定状況調査

政令指定都市における文化政策の計画等の策定状況は、以下のとおりである。

【対象範囲の凡例】

①：文化芸術振興施策のみ

②：文化芸術関連施策（観光、まちづくり、国際交流、教育、福祉、産業その他の文化芸術に関連する分野における施策）を含む

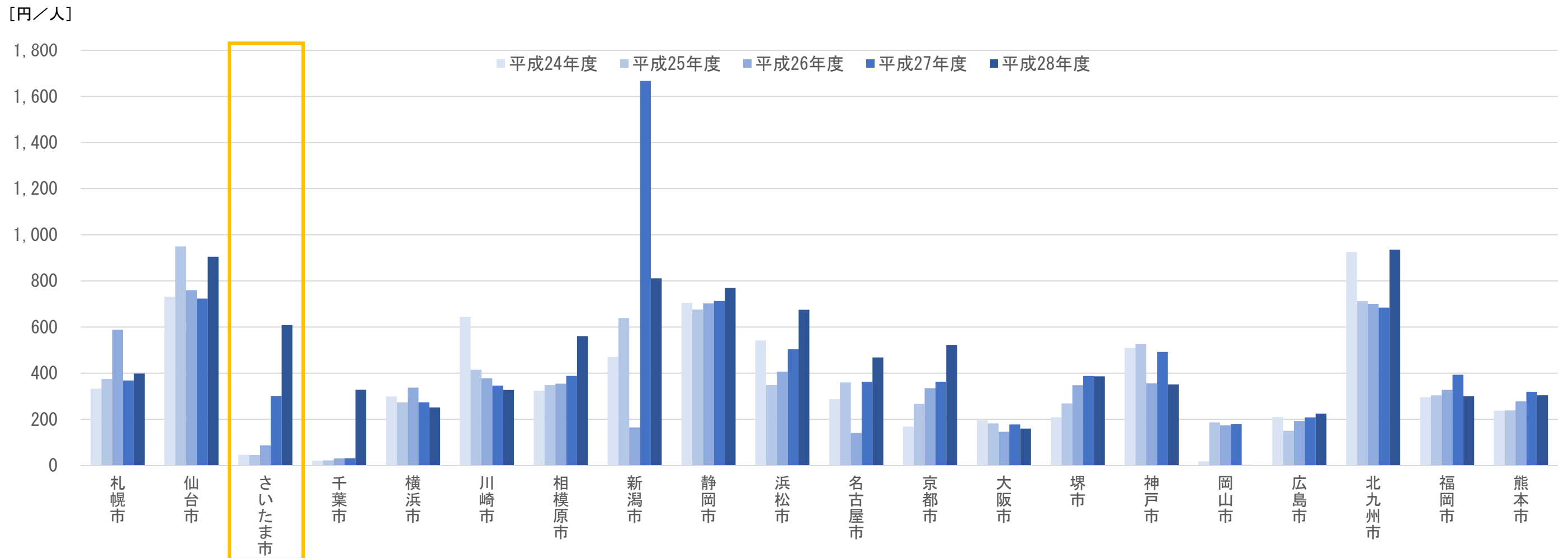
| 都市名 | 計画等の名称 | 策定年月 | 計画期間 | 対象範囲 | 改訂（改定）状況 | 改訂（改定）時期 ※予定を含む |
|-------|-----------------------|-----------------------|------------|------|----------|---------------------------|
| 札幌市 | 札幌市文化芸術基本計画（第3期） | 令和元年6月 | 5年間 | ② | 有 | 令和5年 |
| 仙台市 | 仙台市における芸術文化振興のための指針 | 平成19年3月 | 短中期的期間をめぐり | ① | 無 | |
| さいたま市 | さいたま市文化芸術都市創造計画 | 平成26年3月 | 7年間 | ① | 有 | 令和3年 |
| 千葉市 | 第2次千葉市文化芸術振興計画 | 平成28年3月 | 7年間 | ② | 有 | 令和5年3月 |
| 横浜市 | 横浜市文化芸術創造都市施策の基本的な考え方 | 平成24年12月 | おおむね10年間 | ② | 無 | |
| 川崎市 | 第2期川崎市文化芸術振興計画（改訂版） | 平成26年3月 | おおむね10年間 | ② | 有 | 平成31年3月（中間見直し）、 令和6年3月 |
| 相模原市 | さがみはら文化振興プラン | 平成22年3月 | 10年間 | ① | 有 | 令和2年3月 |
| 新潟市 | 新潟市文化創造交流都市ビジョン | 平成29年3月 | おおむね5年間 | ② | 有 | 令和4年3月 |
| 静岡市 | 静岡市文化振興計画 | 平成29年3月 | 6年間 | ① | 有 | 令和5年3月 |
| 浜松市 | 浜松市文化振興ビジョン | 平成21年3月 | 10年間 | ① | 有 | 令和2年 |
| 名古屋市 | 名古屋市文化振興計画2020 | 平成29年1月 | 4年間 | ② | 未定 | |
| 京都市 | 第2期京都文化芸術都市創生計画 | 平成29年3月 | 10年間 | ② | 未定 | |
| 大阪市 | 第2次大阪市文化振興計画 | 平成28年10月 | 5年間 | ② | 有 | 令和3年3月 |
| 堺市 | 自由都市堺文化芸術推進計画 | 平成28年3月 | 5年間 | ② | 有 | 令和3年3月 |
| 神戸市 | （仮称）神戸市文化芸術振興ビジョン | 令和2年3月（予定） | 10年間 | ② | 無 | |
| 岡山市 | 岡山市文化芸術ビジョン改訂版 | 平成29年3月 | 5年間 | ② | 有 | 令和4年3月 |
| 北九州市 | 北九州市文化振興計画（改訂版） | 平成22年12月 平成28年3月改訂 | 5年間 | ① | 未定 | |
| 福岡市 | 福岡市文化芸術振興ビジョン | 平成20年12月 | おおむね10年間 | ② | 有 | 令和元年6月 |
| 熊本市 | 熊本市文化芸術振興指針 | 平成22年3月 | 特になし | ② | 無 | |

※広島市では文化政策の計画等を策定していない。令和元年4月1日時点では策定予定もない。

2. 政令指定都市の予算額

出典：『地方における文化行政の状況について（平成23・24年度）（平成25年度）（平成26年度）（平成27年度）（平成28年度）』文化庁

政令指定都市における芸術文化事業費予算額は、以下のとおりである。



| | 札幌市 | 仙台市 | さいたま市 | 千葉市 | 横浜市 | 川崎市 | 相模原市 | 新潟市 | 静岡市 | 浜松市 | 名古屋市 | 京都市 | 大阪市 | 堺市 | 神戸市 | 岡山市 | 広島市 | 北九州市 | 福岡市 | 熊本市 |
|----------------|-----------|-----------|-----------|---------|-----------|-----------|---------|-----------|---------|---------|-----------|-----------|-----------|---------|-----------|---------|-----------|---------|-----------|---------|
| 人口（人） ※H22国勢調査 | 1,913,545 | 1,045,986 | 1,222,434 | 961,749 | 3,688,773 | 1,425,512 | 717,544 | 811,901 | 716,197 | 800,866 | 2,263,894 | 1,474,015 | 2,665,314 | 841,966 | 1,544,200 | 709,584 | 1,173,843 | 976,846 | 1,463,743 | 734,474 |
| 平成24年度 | | | | | | | | | | | | | | | | | | | | |
| 芸術文化事業費（千円） | 636,317 | 764,846 | 55,882 | 18,881 | 1,101,370 | 917,019 | 232,155 | 382,109 | 504,675 | 433,625 | 650,190 | 247,733 | 518,771 | 175,198 | 786,500 | 12,156 | 246,045 | 903,589 | 432,392 | 173,803 |
| 人口一人あたり（円） | 333 | 731 | 46 | 20 | 299 | 643 | 324 | 471 | 705 | 541 | 287 | 168 | 195 | 208 | 509 | 17 | 210 | 925 | 295 | 237 |
| 順位 | 8 | 2 | 18 | 19 | 10 | 4 | 9 | 7 | 3 | 5 | 12 | 17 | 16 | 15 | 6 | 20 | 14 | 1 | 11 | 13 |
| 平成25年度 | | | | | | | | | | | | | | | | | | | | |
| 芸術文化事業費（千円） | 716,784 | 992,802 | 54,600 | 20,688 | 1,006,262 | 590,661 | 249,489 | 518,675 | 484,056 | 278,784 | 813,891 | 392,319 | 484,464 | 226,247 | 811,759 | 132,197 | 175,741 | 695,338 | 444,174 | 174,924 |
| 人口一人あたり（円） | 375 | 949 | 45 | 22 | 273 | 414 | 348 | 639 | 676 | 348 | 360 | 266 | 182 | 269 | 526 | 186 | 150 | 712 | 303 | 238 |
| 順位 | 7 | 1 | 19 | 20 | 12 | 6 | 10 | 4 | 3 | 9 | 8 | 14 | 17 | 13 | 5 | 16 | 18 | 2 | 11 | 15 |
| 平成26年度 | | | | | | | | | | | | | | | | | | | | |
| 芸術文化事業費（千円） | 1,125,645 | 794,690 | 106,109 | 28,680 | 1,243,252 | 537,134 | 254,088 | 133,428 | 502,746 | 325,415 | 317,605 | 493,494 | 387,842 | 292,597 | 548,715 | 122,839 | 225,771 | 684,033 | 478,857 | 203,457 |
| 人口一人あたり（円） | 588 | 760 | 87 | 30 | 337 | 377 | 354 | 164 | 702 | 406 | 140 | 335 | 146 | 348 | 355 | 173 | 192 | 700 | 327 | 277 |
| 順位 | 4 | 1 | 19 | 20 | 10 | 6 | 8 | 16 | 2 | 5 | 18 | 11 | 17 | 9 | 7 | 15 | 14 | 3 | 12 | 13 |
| 平成27年度 | | | | | | | | | | | | | | | | | | | | |
| 人口（人） ※H27国勢調査 | 1,952,356 | 1,082,159 | 1,263,979 | 971,882 | 3,724,844 | 1,475,213 | 720,780 | 810,157 | 704,989 | 797,980 | 2,295,638 | 1,475,183 | 2,691,185 | 839,310 | 1,537,272 | 719,474 | 1,194,034 | 961,286 | 1,538,681 | 740,822 |
| 平成27年度 | | | | | | | | | | | | | | | | | | | | |
| 芸術文化事業費（千円） | 718,658 | 782,386 | 378,951 | 29,237 | 1,016,459 | 510,227 | 279,472 | 1,350,759 | 502,487 | 401,586 | 831,886 | 535,077 | 477,540 | 325,177 | 756,539 | 128,345 | 248,200 | 657,391 | 604,336 | 236,368 |
| 人口一人あたり（円） | 368 | 723 | 300 | 30 | 273 | 346 | 388 | 1,667 | 713 | 503 | 362 | 363 | 177 | 387 | 492 | 178 | 208 | 684 | 393 | 319 |
| 順位 | 10 | 2 | 15 | 20 | 16 | 13 | 8 | 1 | 3 | 5 | 12 | 11 | 19 | 9 | 6 | 18 | 17 | 4 | 7 | 14 |
| 平成28年度 | | | | | | | | | | | | | | | | | | | | |
| 芸術文化事業費（千円） | 777,038 | 978,939 | 768,892 | 318,473 | 933,769 | 482,380 | 403,545 | 657,118 | 542,256 | 538,211 | 1,073,897 | 770,951 | 429,401 | 323,738 | 539,769 | 940 | 267,871 | 898,847 | 460,732 | 225,028 |
| 人口一人あたり（円） | 398 | 905 | 608 | 328 | 251 | 327 | 560 | 811 | 769 | 674 | 468 | 523 | 160 | 386 | 351 | 1 | 224 | 935 | 299 | 304 |
| 順位 | 10 | 2 | 6 | 13 | 17 | 14 | 7 | 3 | 4 | 5 | 9 | 8 | 19 | 11 | 12 | 20 | 18 | 1 | 16 | 15 |