

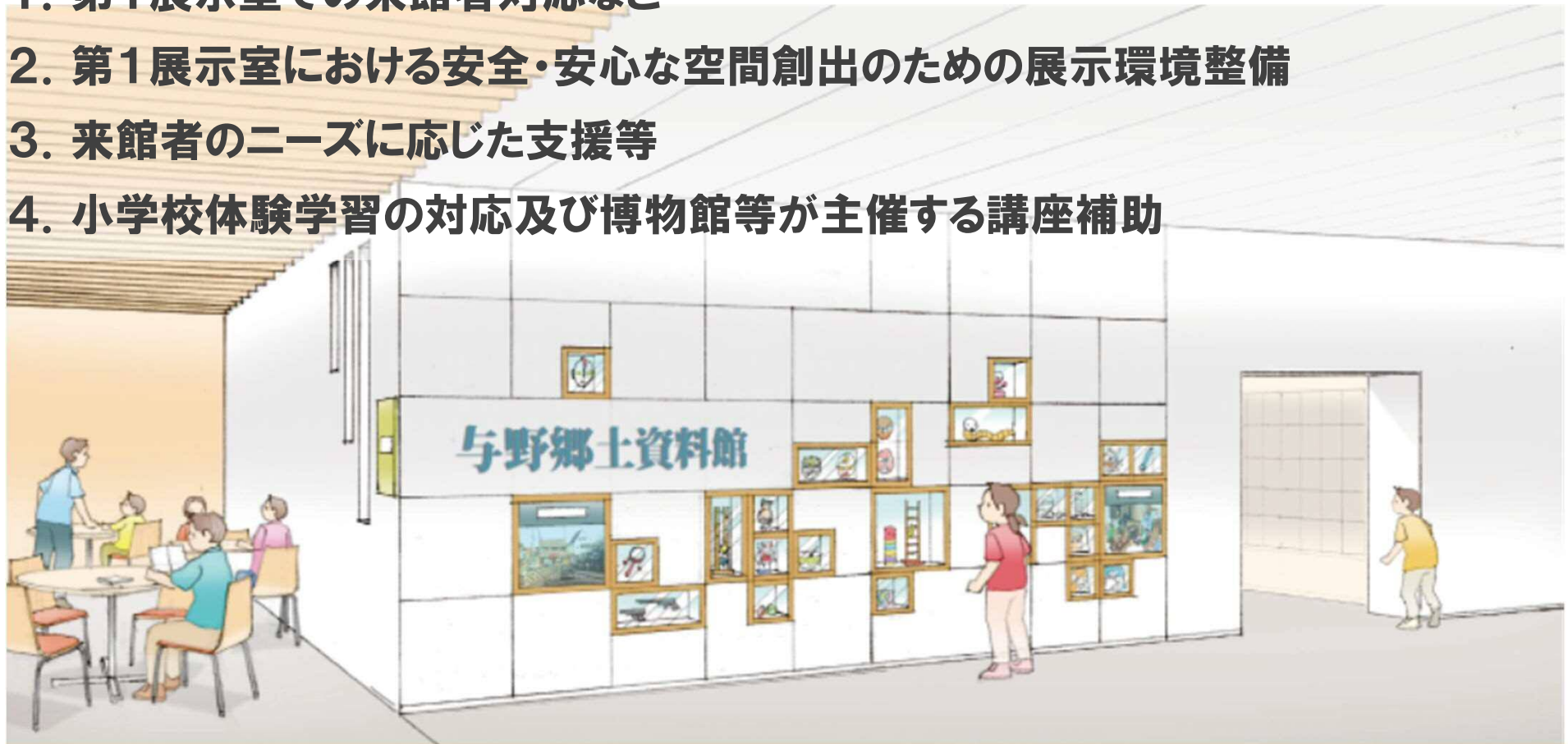
【資料6－1】
第2回運営準備協議会
令和元年7月8日

与野郷土資料館の ボランティアの募集について



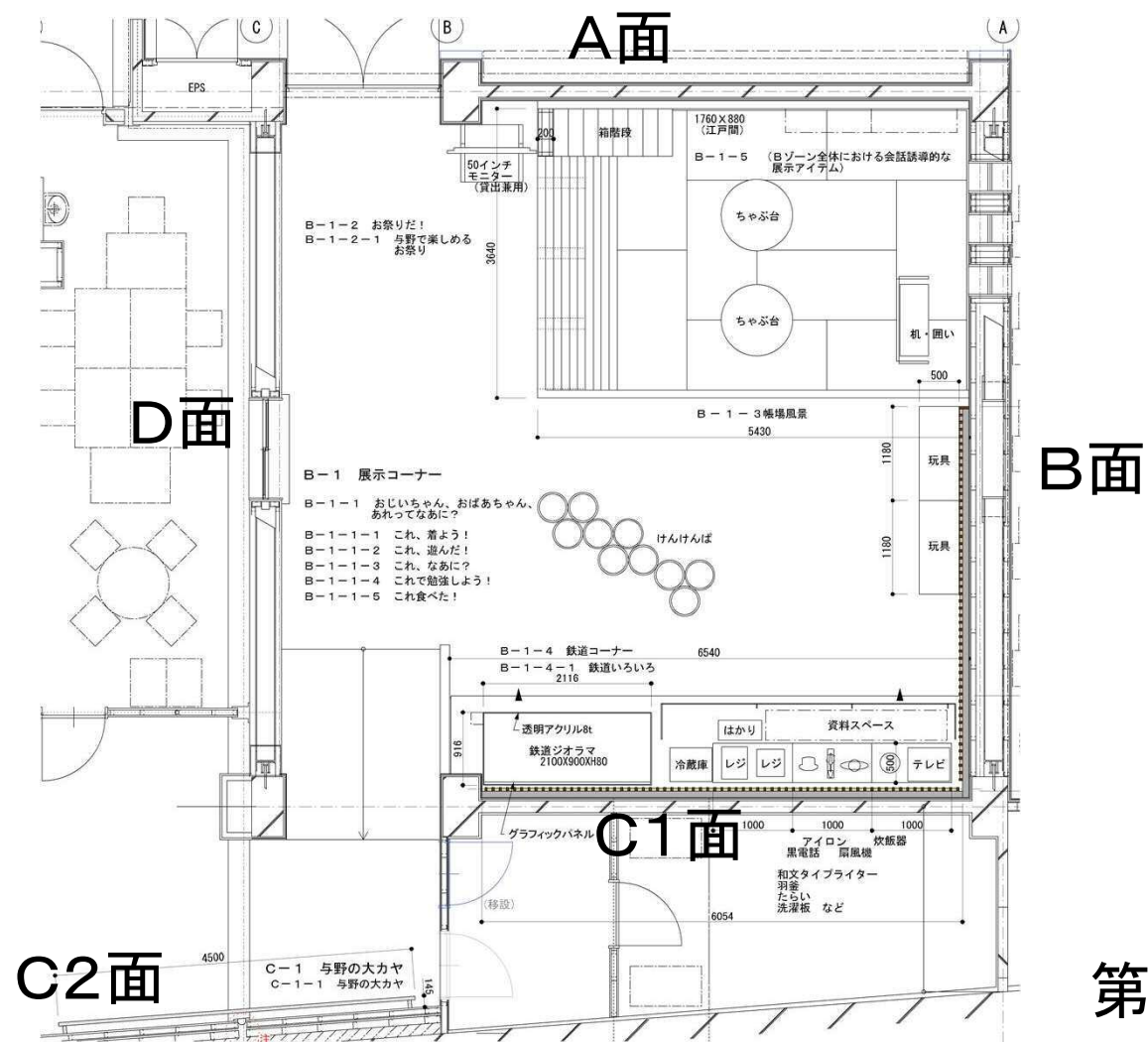
活動内容

1. 第1展示室での来館者対応など
2. 第1展示室における安全・安心な空間創出のための展示環境整備
3. 来館者のニーズに応じた支援等
4. 小学校体験学習の対応及び博物館等が主催する講座補助

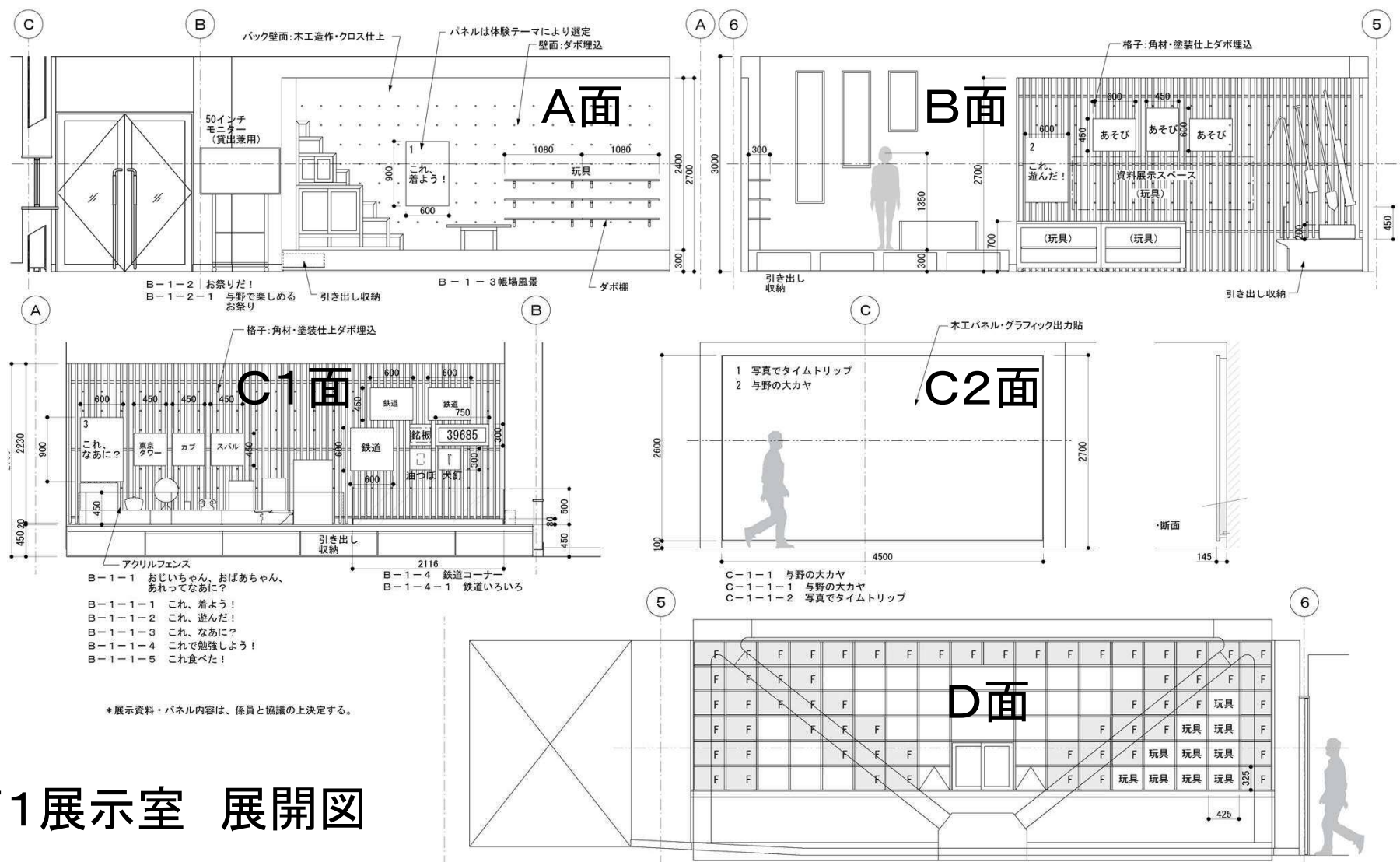


皆様の活躍の場となります第一展示室を御紹介しましょう





第1展示室 平面図



第1展示室 展開図



陳列棚には昔のおもちゃを並べます。
実際に、手で触れることもできます。







ブリキのおもちゃ	ブリキのおもちゃ	ブリキのおもちゃ	万華鏡	だるまおとし	紙ふうせん	折り紙	バタバタ
							

様々な遊び道具を取り揃えています

積み木くずし	水鉄砲	ビー玉	おはじき	ブリキのおもちゃ
				
お手玉	こま	メンコ	けん玉	ヨーヨー
				

他にもこんな遊び道具を用意しています

紙芝居	双六	ぬりえ	ボードゲーム
			



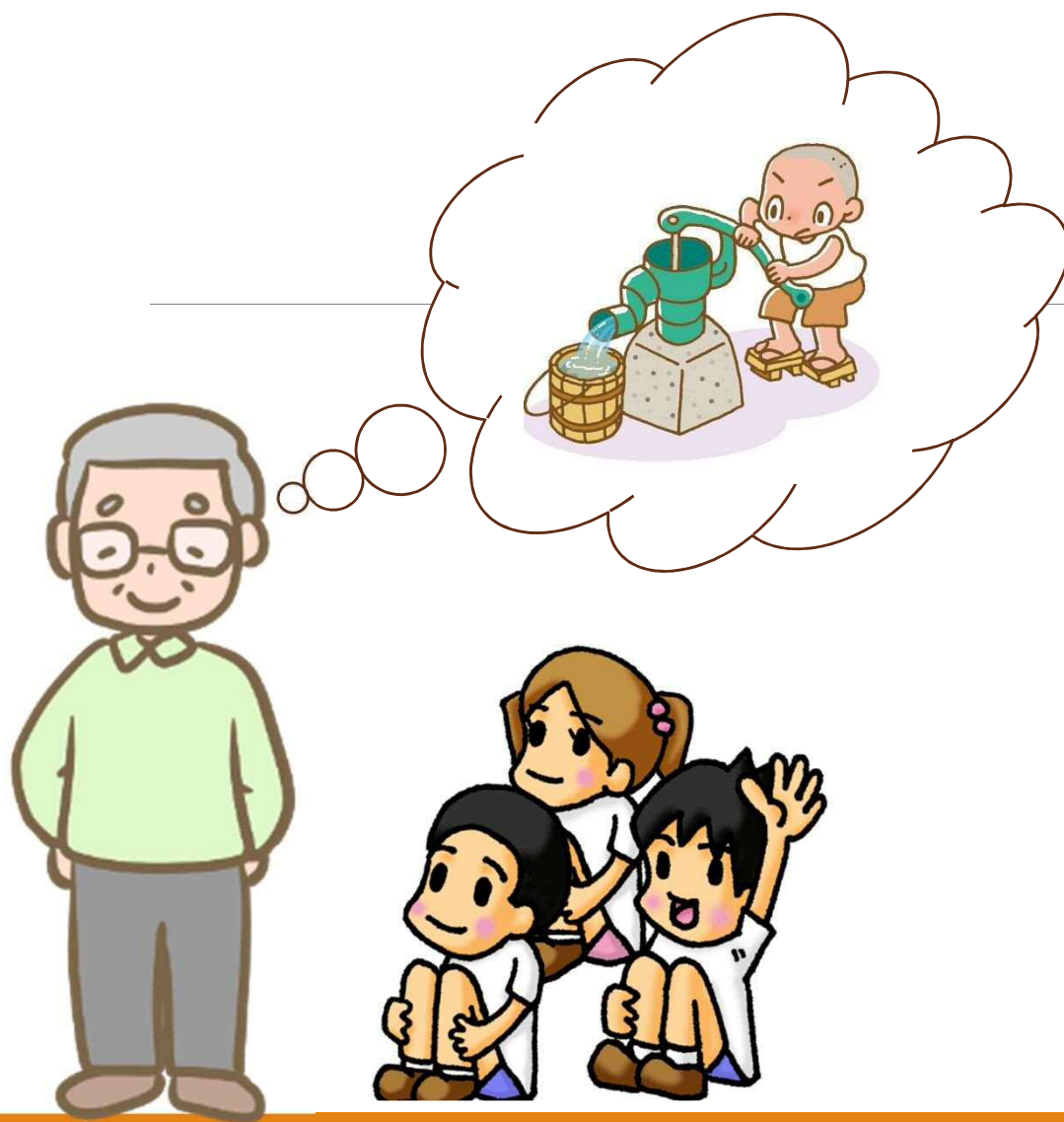
昔の遊び道具

やって見せて、実際に体験させてください

*昔取った杵柄、今ここで披露せずして、
一体どこで・・・

けん玉、かるた、めんこ、あやとり、
おはじき、お手玉などなど、昔の遊び
道具をいろいろ取り揃えています。





昔の与野のくらし

自分の子どもの頃の体験談をお話ししてください

学校、年中行事、衣食住、あらゆることが与野の歴史であり、文化です。郷土を誇りに思い、自ら与野を他の人に向けてアピールする発信者となってもらうことが、ボランティア活動の目的のひとつです。

幼き頃の思い出

当時の様子を再現してみませんか？



そのほか小学校体験学習の対応があります



ボランティアの方々には、以下の小学生を対象とした学習内容を理解していただいた上で、活動に当たっていただきます。

昔のくらし体験



明かりの変遷



調べ学習

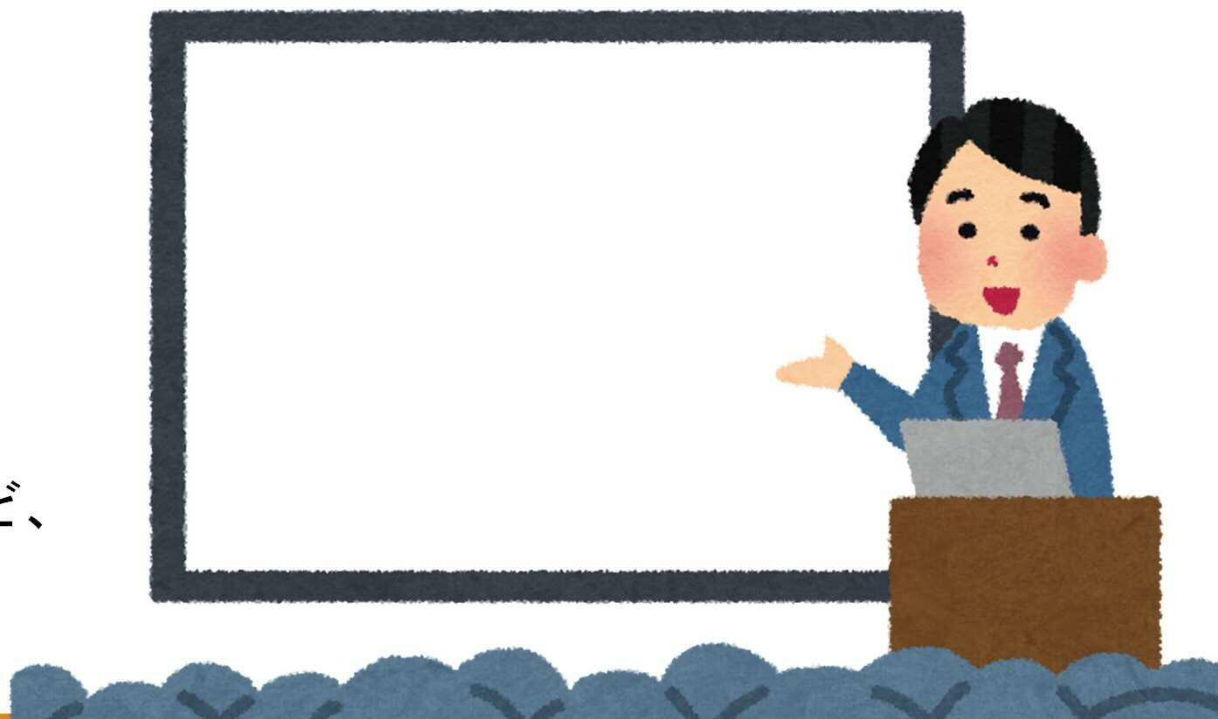


そのほか博物館等が主催する講座の補助などがあります

例えば、講座の補助とはどのようなことをするのでしょうか？

- ・会場のセッティング
- ・レジュメの作成・配布
- ・受付
- ・会場の片付け

その他、来館者の要望に応えるなど、
さまざまな場面が想定されます。



参加要件

- 与野郷土資料館の活動に意欲と関心があること
- 幅広い年齢層の見学者に適切に対応できること
- 令和2年4月1日現在、18歳以上であること

＊高校生の場合、保護者の承諾が必要

- 事前説明会に参加できること
- 月2回以上の活動が可能であること
- ＊1回の単位は半日、または全日



ボランティア登録までの流れ

