

令和7年度

第2回大宮駅東口駅前賑わい拠点まちづくり懇話会

事例視察 配布資料

2026.1.28（水）

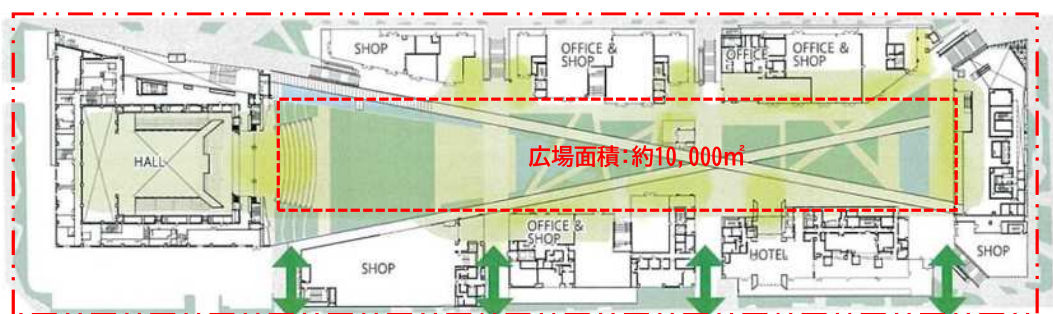
第2回 大宮駅東口駅前賑わい拠点まちづくり懇話会

まちづくりのコンセプトである「大宮駅至近の居心地の良いみどり」と「質の高いコンテンツ」の融合をイメージしやすい場所の事例視察

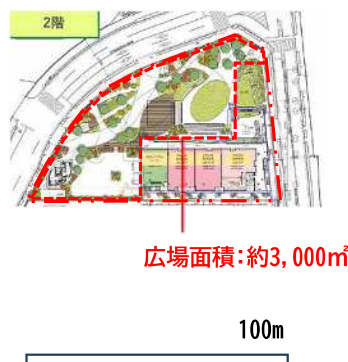
- 1 敷地規模感と立地の比較
- 2 グリーンスプリングス について
- 3 代々木公園 BE STAGE について

1 敷地規模感と立地の比較

グリーンスプリングス 敷地面積:約39,000㎡、立川駅から徒歩8分(約550m)



代々木公園 BE STAGE
敷地面積:約4,000㎡
原宿駅から徒歩6分(約400m)



駅前賑わい拠点
検討対象範囲:約33,000㎡
大宮駅から徒歩5分(約350m)



1 グリーンスプリングスについて

事業概要

敷地面積	38,900.20㎡
延べ面積	76,449.23㎡
構造規模	鉄骨造・鉄筋コンクリート造・鉄骨鉄筋コンクリート造、地上11階・地下1階
用途	商業、オフィス、ホテル、ホール、駐車場
事業主	(株)立飛ホールディングス
設計者	A-2地区 山下設計・大林組設計共同体 ※A棟を除く A-3地区 (株)山下設計
施工者	(株)大林組
開発・運営	(株)立飛ストラテジーラボ



昭和記念公園の自然と立川駅前から続く街との中間に位置する

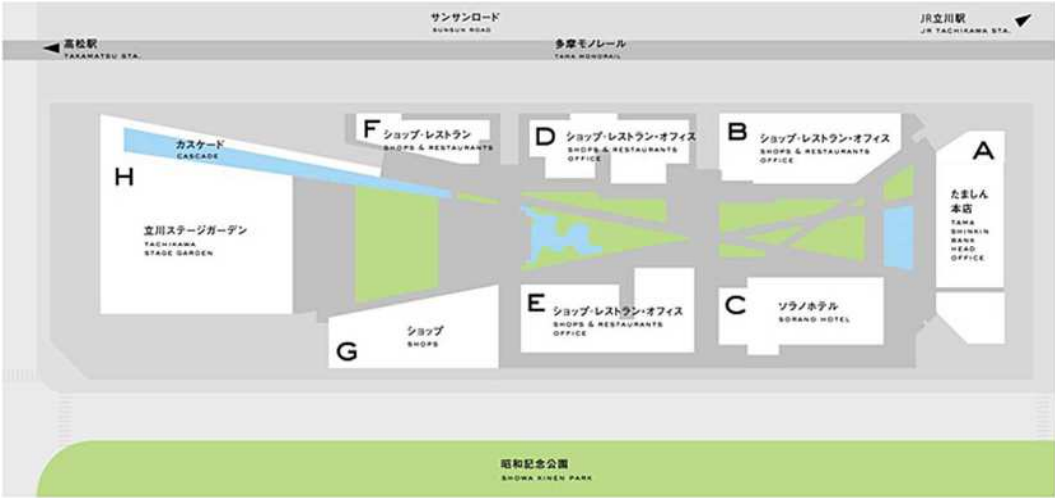
3

1 グリーンスプリングスについて

施設設計画

「空と大地と人がつながる“ウェルビーイングタウン”」
都心でもあり郊外でもある、都市環境と自然環境の結節点

約1 haの広場を囲むようにして、オフィス、商業店舗、ホテルに加え、
ホールや美術館、こどものための複合文化施設機能を配置している
1階が駐車場で、2階が広場の構成。



4

1 グリーンスプリングスについて



5

1 グリーンスプリングスについて

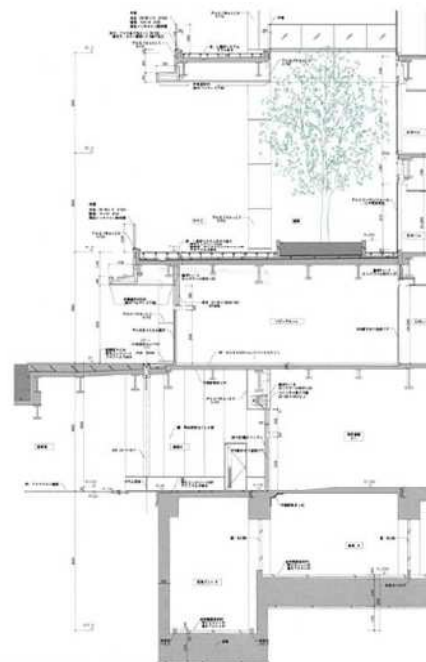
LANDSCAPE



6

1 グリーンスプリングスについて

SHOPS & OFFICE



7

1 グリーンスプリングスについて

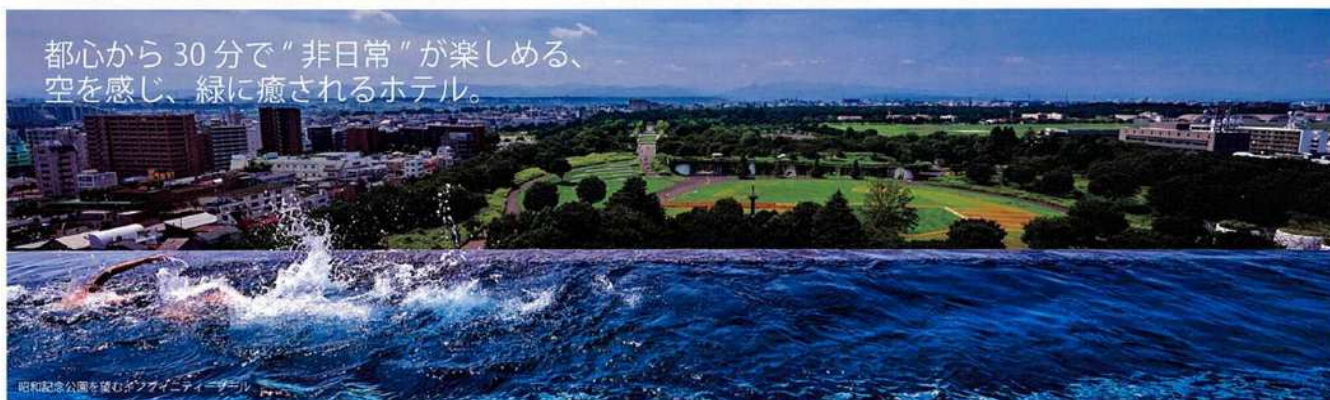
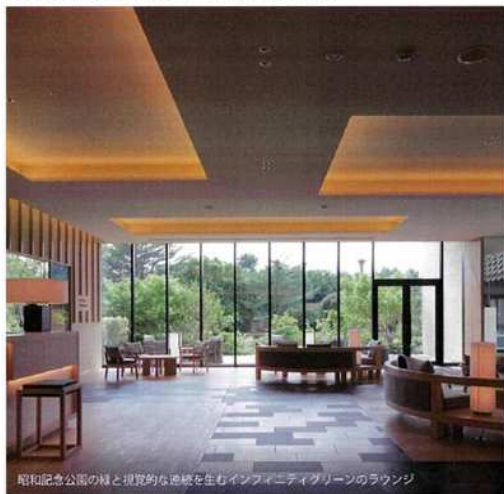
TACHIKAWA STAGE GARDEN (HALL)



8

1 グリーンスプリングスについて

SORANO HOTEL (HOTEL)



9

2 代々木公園 BE STAGE について

事業概要

敷地面積	4,182.27㎡
延床面積	2,434.85㎡
構造規模	鉄骨造(一部鉄筋コンクリート造) 地上3階建
用途	飲食店舗、物販店舗、サービス店舗、スポーツ練習場、駐車場、事務所、公衆便所等
事業者	東急不動産(株)、東急(株)
設計者	(株)東急設計コンサルタント
施工者	東急建設(株)
公園管理	(株)石勝エクステリア
施設PM	(株)東急モルズデベロップメント
施設BM	(株)東急コミュニティー

岸記念体育会館



現在



2 代々木公園 BE STAGE について

施設計画



「はじめる人になろう」を標語に掲げ、この公園を訪れる人が新しい一歩を踏み出したくなる場所になってほしいという思いをロゴに込めている。「思いきってやってみよう」と一歩前に踏み出す人の足元を、緑色の「BE」の部分で表現。



11

2 代々木公園 BE STAGE について

施設計画



101区画 (約160坪/フードホール)

Tiki's Tokyo

- ・ハワイの人気レストラン。
- ・公園でも食事が楽しめるようにワンハンドフードや、ステーキ、お酒なども提供。

102区画 (約16坪/フード&ショップ)

& 102

- ・オーガニック食品等を販売。



屋外スポーツパーク

- ⇒ 10時～17時で無料で一般開放。
- ※「公園」に該当するため無償。

屋内スポーツパーク

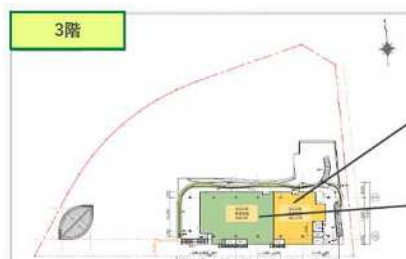
- ⇒ イベントスペースとして活用。

201区画 (約45坪/ダンススタジオ)

- ⇒ 渋谷未来デザイン入札時は物販区画として想定していたが、認定計画変更を行い「屋内スポーツスタジオ」へ変更。

202区画・203区画 (約100坪/フード&ショップ&カフェ)

- ⇒ NB
- ・ランナーのコミュニティ形成イベント
- ・子どもの足育
- ・物販、カフェ

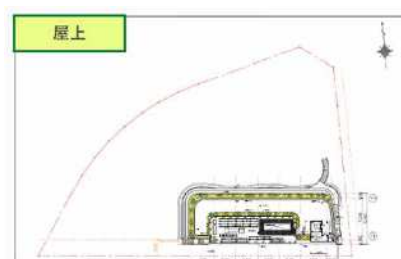


301区画 (約60坪/こども預かり)

- YOYOGI-PARK “まなぶ”
- ・アフタースクールプログラムを提供。(英語教育や、公園の自然に触れるプログラム等)

302区画 (約90坪/フィットネス)

- YOYOGI-PARK “たのしむ”
- ・ランニングステーション、中高齢者向け健康増進プログラム等を提供。



BBQ (計画中)

12

2 代々木公園 BE STAGE について

イベント関連

■目指す姿

公園のもつパブリック性と人々の自己表現や交流の場を掛け合わせた新たな社会的価値を創出

都市と公園をつなぐ

- ・代々木公園と緑の連続性
- ・渋谷・原宿カルチャーの表現の場



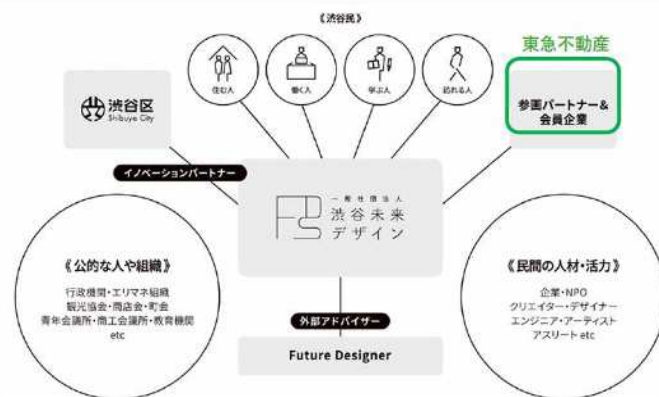
「健康志向」と「環境志向」

- ・公園利用者の心身の健康支援
- ・環境配慮型の公園整備

一般社団法人渋谷未来デザイン

一社)渋谷未来デザインとの連携。

→渋谷未来デザインは世界最前線の実験都市「渋谷区」をつくるため、渋谷に集う多様な人々のアイデアを収集し、社会的課題の解決策と可能性をデザインする産官学民連携組織として2018年に設立。当社も広域渋谷園の中で様々な連携を図っており、その一環として本事業においてもアーバンスポーツのイベント等と一緒にやっている。



13

2 代々木公園 BE STAGE について

イベント関連

NEXT GENERATIONS GAMES 2025

→U-15 フリースタイルフットボール、ダブルダッチ、ブレイキン等のアーバンスポーツイベントを開催。



14

2 代々木公園 BE STAGE について

イベント関連

芝生エリアで定期開催するナイトヨガイベント（毎週火・木曜）



ランニングコミュニティによる公園の日常利用（ランニングステーション）



15

2 代々木公園 BE STAGE について

イベント関連

テナントと連携する形で子ども向けイベント



地域イベント（原宿表参道元氣祭スーパーよさこい 2025）との連携



16