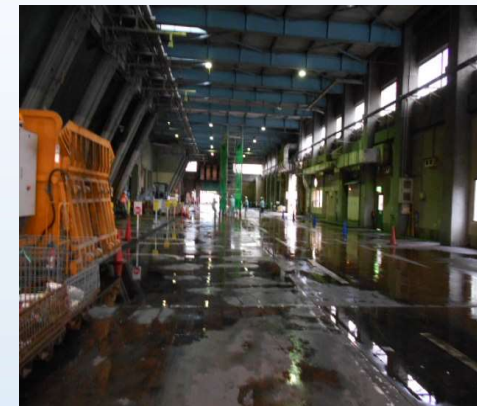




プラットホーム見学用 観覧窓の清掃美化



環境局施設部西部環境センター



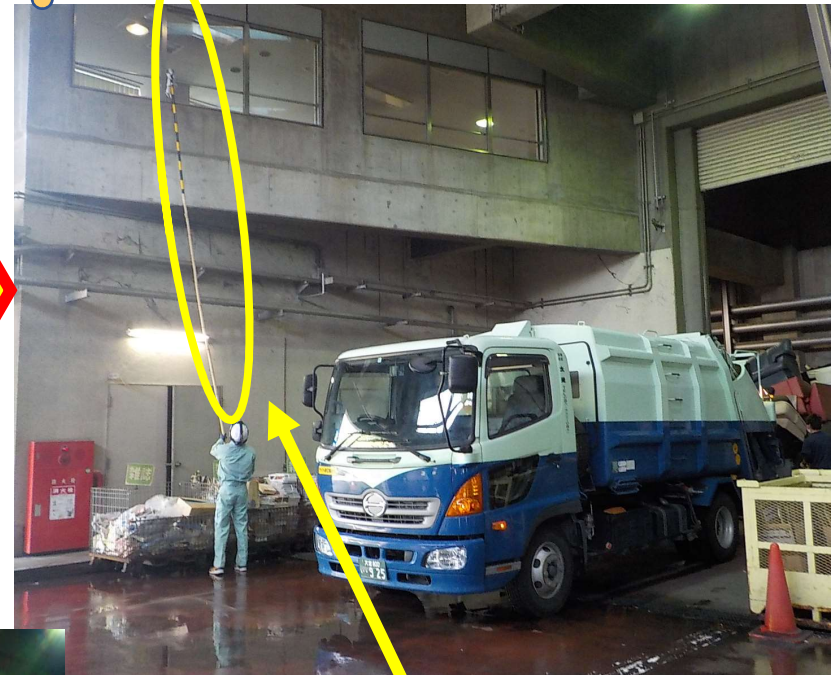
改善の様子

見学用の観覧窓を清掃したい



地上から7m

準備や清掃委託の必要なし！



専用の清掃道具を製作

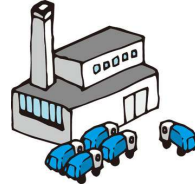


古紙回収かご撤去中

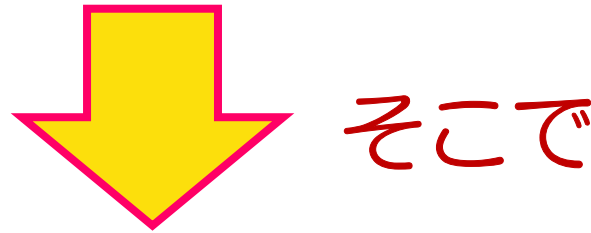


ローリングタワー準備中

改善の取組の内容

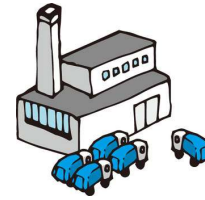


- ・見学者用の観覧窓が高所約 7 m にあり、窓に至る足場がない。
- ・窓に、蜘蛛の巣が張ってしまい、視界や見た目が悪い。
- ・窓の真下には、古紙類回収かごが設置されており、頻繁に古紙回収車が出入りする。
- ・危険なうえに清掃に時間がかかる。



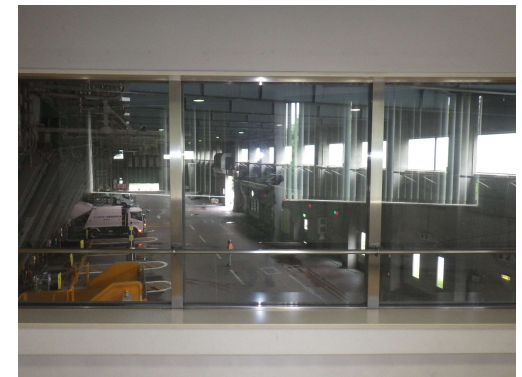
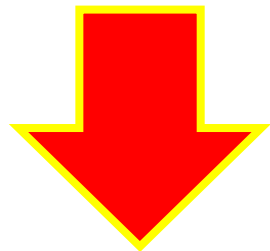
- ① 観覧窓を短時間で、効率的に清掃できるように、専用の清掃用具を製作。
- ② 既存の道具を活用。軽量で窓の四隅を網羅する剛性を備え、素早い作業 + 撤収の条件をクリア。

解決できた問題点と効果



【作業開始に必要な準備】

- ・古紙類回収リサイクルかごの撤去（フォークリフト使用）が必要。
- ・ローリングタワーを清掃場所へ移動・設置が必要。
- ・準備、清掃、撤収作業に6名の動員と半日が必要。
- ・清掃中は、構内の通行規制が必要。
- ・高所作業車等、大掛かりで、費用も大。
- ・数日で張られる蜘蛛の巣といたちごっこ、清掃委託では費用対効果は見込めない。



- ① 短時間で効果的な清掃が可能。
- ② 既存の道具を活用し、委託経費**ゼロ**。
- ③ 見学者へのおもてなし。