

# 市役所跡地利用について

埼玉大学教育学部附属小学校

6年1組 2班

さいたま市役所

# 概要

市役所の跡地を利用し、市民と市民の交流できる場を作り、市民にとって意味のあるものにする。

また、今だけではなく、これからも市民の方に必要とされる場所であること。

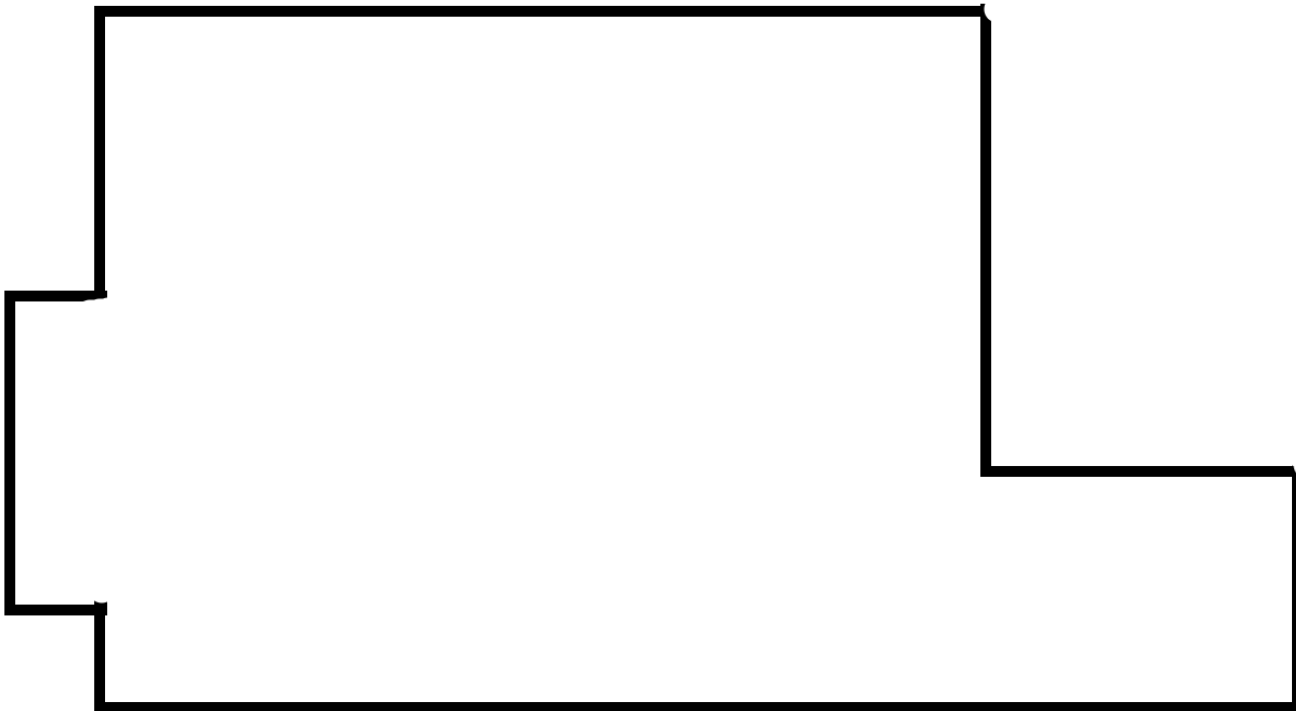
そしてSDGs や社会問題も解決できるような場所にしていきたいと思います。

## 詳細①

大前提として市民のための場所なので、安全を守ることができるようにするため消防署は残したいと思っています。

これはSDGs、11の「住み続けられる街づくり」に関連しているといえます。

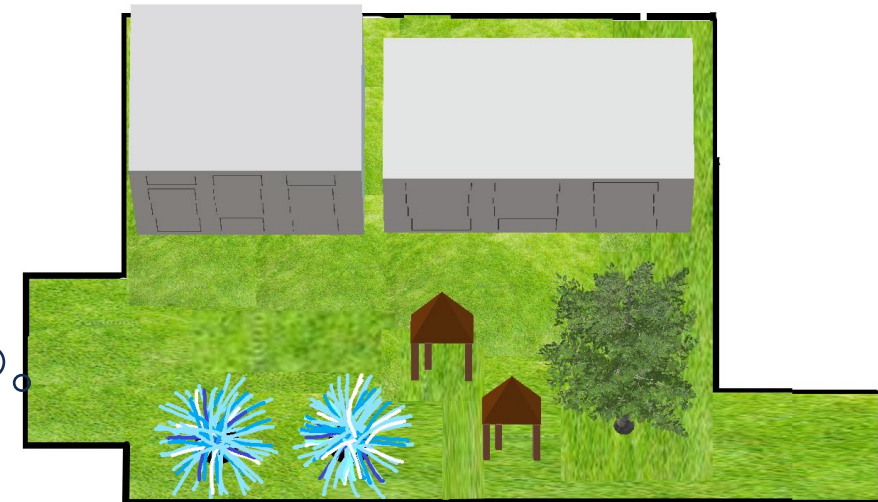
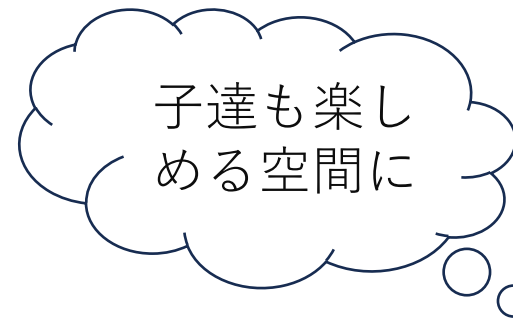
そのため活用できる土地はこのようになりました。



## 詳細②

今ある水遊び場は、段々になっていて頭を打ったら危ないという声が多くあったので、一時はなくすことも考えましたが、子供の遊び場なので残してほしい、という声が多かったので幼児でも安全に遊べ、かつ水遊び要素を残した噴水のようなものを作ることを提案します。

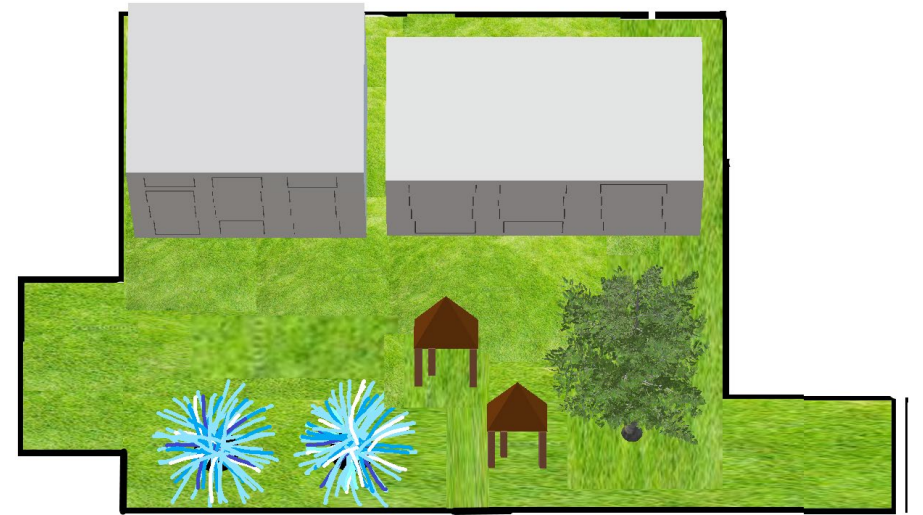
そうすることで子供だけではなく大人も夏に涼んだり冬に見て楽しむことが出来ると思います。



## 詳細③

小さな子たちも遊べるように全体を芝生にしたいです。  
なぜなら芝生にするだけで暖かいように感じるからです。  
今の地面はコンクリートなので、芝生になるだけで温かみがあるようになると思います。

ですが芝生だけだと雨が降った時に歩  
きにくくなってしまうので、石だたみ  
を作ろうと考えています。そうする  
事で雨の日でも気軽に楽しむこと  
ができるからです。



# 詳細④

このビルは3階建てにし、ビルの上には太陽光パネルをつけたいと思っています。太陽光パネルをつけることでSDGs、7の「エネルギーをみんなにそしてクリーンに」と11の「住み続けられるまちづくりを」の二つに貢献しているといえるからです。

また、一階にはスーパーを作りたいと思っています。

主な理由としてはスーパーを作ることによってたくさんの方がこの建物に来てくれると考えたからです。

そして、そのスーパーには埼玉県の特産物のハウレンソウや、深谷ネギ、草加せんべいなどを入れ、地産地消に取り組む店にしたいと思っています。

また、二階には雑貨店を取り入れてたくさんの方がここに来るようにしたいと思っています。

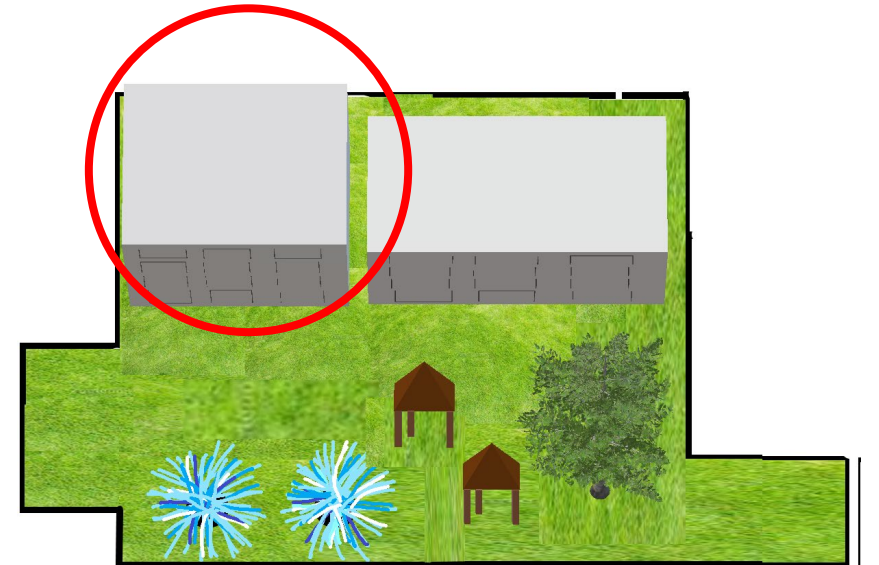
そうすることで市民が楽しめる場所を作ることができて、

より一体感のある浦和区、そして埼玉県になると考えました。

三階には図書館を作りたいと思っています。

図書館を作ることにより最近本を読む人が少ないという

傾向の改善に一步近づくと考えたからです。





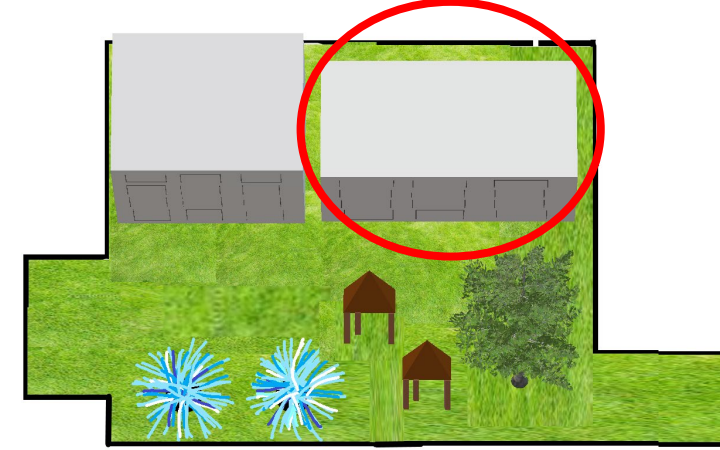
## 詳細⑤

右側の建物にはカフェを取り入れたいと思っています。カフェは、今市役所にあるボン  
ドールというパン屋を入れパン屋の屋上には、花を植え、東屋のような休憩所を設け、  
ゆったりと過ごしてもらえようようにしたいです。

また、左側のビルと同じように太陽光パネルを設置することで、設置したパネルから取り  
入れられた電力をこの建物に利用したいです。

こうすることでSDGsの7の「エネルギーをみんなにそしてクリーンに」と11の  
「住み続けられるまちづくりを」の二つに貢献し、社会問題の解決に貢  
献できたらよいと思います。

また、屋上ではなく建物の横にも東屋を設置したいと思っています。東  
屋には、ミストを屋根に取り付け、夏を快適に東屋で過ごせる  
ようにし、夏には、冷たい見ものや食べ物をおき、冬には温かい  
飲み物や食べ物を置いている自販機、またはキッチンカーを東屋の  
近くに設置したいです。こうすることで、市民の方々が東屋など  
でくつろぎ、市民と市民の交流が増えると思ったからです。



## 詳細⑥

鐘は残したいと思っています。

鐘を残すことで他国との交流ができると思ったからです。

また、3時間ごとに鳴らし時間の目印となるようにしたいからです。

鳴らす時間としては9時・12時・15時・18時にしたいと思っています。

それ以降の時間は近隣の人に迷惑だと思いました。

次になぜこの時間にしたかです。

9時は朝でこれから仕事を頑張ろうという意気込みのため。

12時はお昼だよということを伝えるため。

そして15時は休憩の目安、

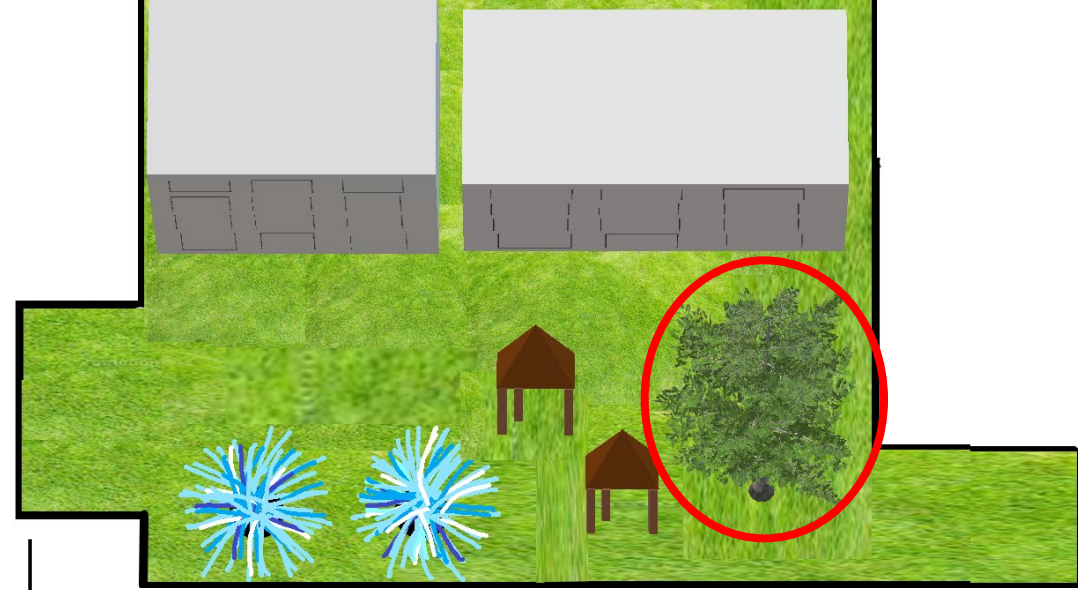
最後に18時はそろそろ暗くなるので気を付けて、という意味です。





## 詳細⑦

### 東屋の近くの木について



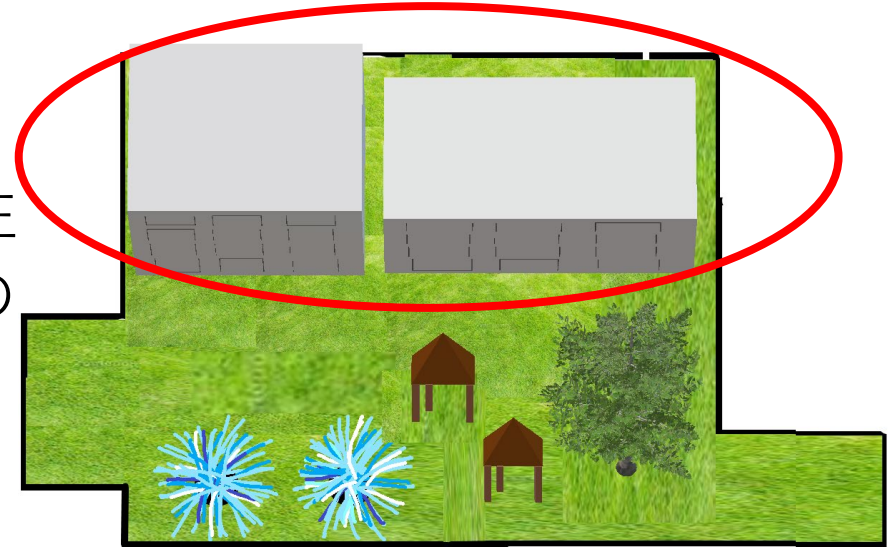
この木はSDGsの15の「陸の豊かさを守ろう」  
に関係しています。なぜなら人間と自然が手を取り合って生きていると  
いう所を目的として皆に伝えようという考えです。また、この木に名前  
を付けて自然と人間の良い交流を使えるようにしたいです。そしてここ  
に植える木はケヤキにしたいとおもっています。なぜならケヤキは埼玉  
の木なので更に埼玉県民と自然が多く関われると思ったからです。

他の県の人でも埼玉の木について知ることが出来て埼玉とのつながりも  
知ることが出来るからこのケヤキという木を植えたいと考えました。

## 詳細⑧

### • 耐震性について

これらの建物は、これからおこりうる地震に備え、耐震性のある建物にしたいと思っています。耐震性にするすることで、安全な建物になり、安心して市民の方も来ることができると思ったからです



### • トイレについて

トイレの衛生がよくないと、建物全体の印象も悪くなってしまいます。なので、トイレはきれいにし、使う方が、気持ちよく使うことができるようにしたいと思いました。また、さまざまの方が利用できるよう、バリアフリーに特化したトイレも設置したいと思っています

### • バリアフリーについて

建物の中には、音声ガイドや多目的トイレ、少し点字ブロックなどを設けたいと思っています。エレベーターなどでは、点字なども用いたいと思っています